

Схема расположения границ публичного сервитута

Объект: Газопровод-ввод до границы земельного участка по адресу: Пермский край, Добрянский м.о., СПК "Уральская Нива", урочище "Верхняя Полазна", кад. № 59:18:3580101:1706 (под строительство газопровода давлением до 1,2 Мпа, для размещения которого не требуется разрешения на строительство)

Местоположение: Пермский край, Добрянский м.о., СПК "Уральская Нива", урочище "Верхняя Полазна"

Площадь публичного сервитута: 239 кв.м.

Категория земель: земли населенных пунктов

Каталог координат, м

Система координат: МСК-59, зона 2

Метод определения координат - Геодезический

Описание границ смежных землепользователей:

От точки н1 до точки н2 - земельный участок с кадастровым номером 59:18:3580101:1706

От точки н2 до точки н3 - земельный участок с кадастровым номером 59:18:3580101:1147

От точки н3 до точки н4 - земельный участок с кадастровым номером 59:18:3580101:1146

От точки н4 до точки н5 - земельный участок с кадастровым номером 59:18:3580101:1732

От точки н5 до точки н6 - земельный участок с кадастровым номером 59:18:3580101:1140

От точки н6 до точки н1 - земельный участок с кадастровым номером 59:18:3580101:1125

Условные обозначения:

- 1 - Обозначение характерной точки проектной границы публичного сервитута

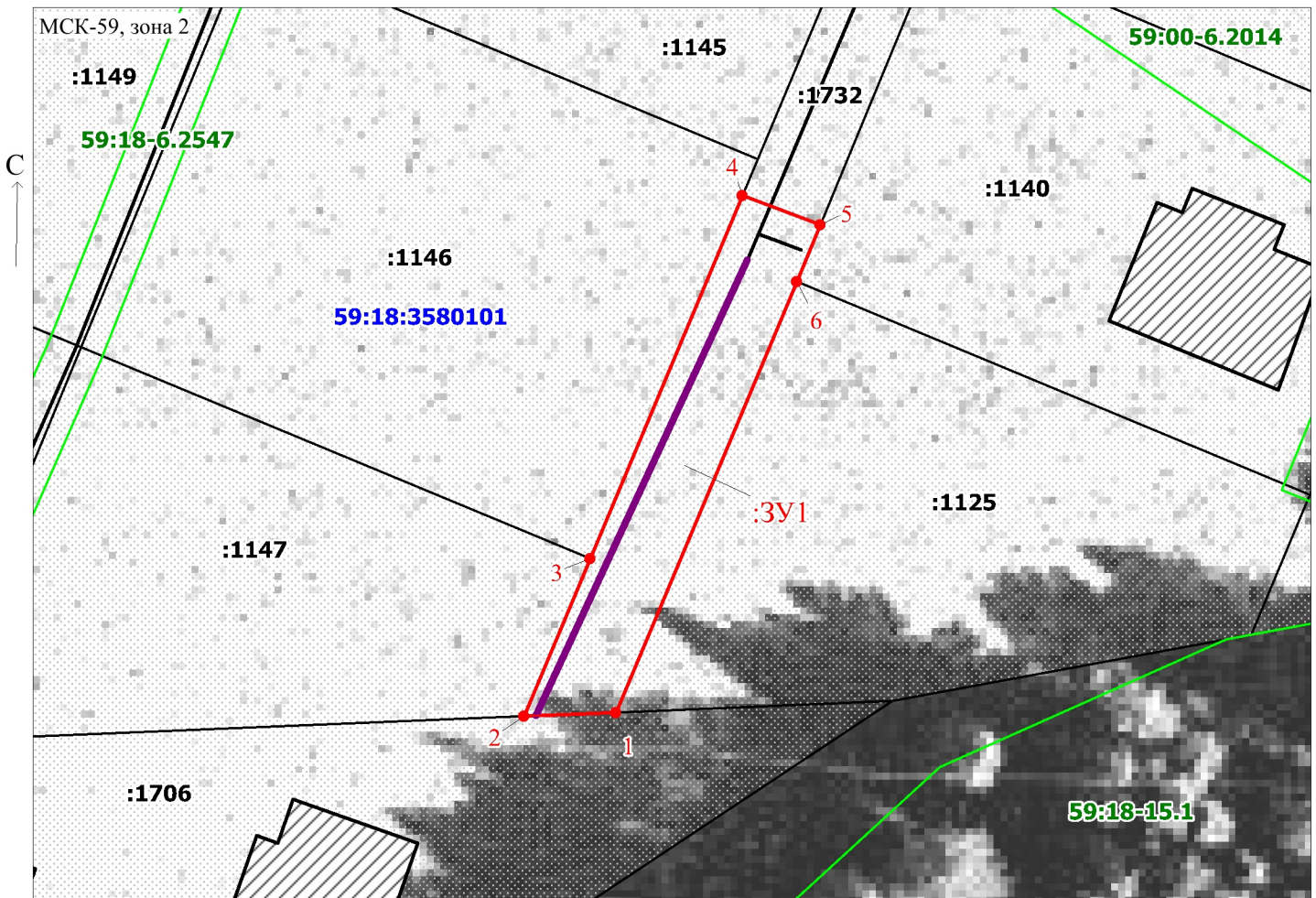
59:18:3580101 - Номер кадастрового квартала

— - Проектное местоположение инженерного сооружения

:1706 - Границы и номер земельного участка, сведения о которых внесены в ЕГРН

:3У1 - Проектные границы публичного сервитута

№ точки границы	X	Y	Средняя квадратическая погрешность положения характерной точки (Мт), м
1	549425.37	2245005.00	0.1
2	549425.09	2244998.33	0.1
3	549436.50	2245003.12	0.1
4	549462.76	2245014.14	0.1
5	549460.62	2245019.76	0.1
6	549456.53	2245018.07	0.1
1	549425.37	2245005.00	0.1



Масштаб 1:500

Заявитель:

И.В. Офишкина

/ Офишкина И.В.

(подпись, расшифровка подписи)