

ГРАФИЧЕСКОЕ ОПИСАНИЕ
местоположения границ населенных пунктов, территориальных зон, особо охраняемых
природных территорий, зон с особыми условиями использования территории
Публичный сервитут под объект: "Строительство ТП 6/0,4 кВ, ВЛ 6 кВ, ВЛ 0,4 кВ с установкой ПУ для
электроснабжения Краснослудского сельского поселения (4500100941)"
(наименование объекта, местоположение границ которого описано (далее - объект))

Раздел 1

Сведения об объекте		
№ п/п	Характеристики объекта	Описание характеристик
1	2	3
1	Местоположение объекта	Пермский край, Добрянский м.о.
2	Площадь объекта ± величина погрешности определения площади ($P \pm \Delta P$), м²	4378 ± 23
3	Иные характеристики объекта	<p>1. Цель установления публичного сервитута: Размещение объектов электросетевого хозяйства, тепловых сетей, водопроводных сетей, сетей водоотведения, линий и сооружений связи, линейных объектов системы газоснабжения, нефтепроводов и нефтепродуктопроводов, их неотъемлемых технологических частей, если указанные объекты являются объектами федерального, регионального или местного значения, либо необходимы для организации электро-, газо-, тепло-, водоснабжения населения и водоотведения, подключения (технологического присоединения) к сетям инженерно-технического обеспечения, либо переносятся в связи с изъятием земельных участков, на которых они ранее располагались, для государственных или муниципальных нужд (далее также - инженерные сооружения)</p> <p>2. Срок публичного сервитута: Продолжительность: 49 лет</p> <p>3. Описание иной цели: Публичный сервитут в целях подключения (технологического присоединения) к сетям инженерно-технического обеспечения "Строительство ТП 6/0,4 кВ, ВЛ 6 кВ, ВЛ 0,4 кВ с установкой ПУ для электроснабжения Краснослудского сельского поселения (4500100941)"; правообладатель публичного сервитута - ПУБЛИЧНОЕ АКЦИОНЕРНОЕ ОБЩЕСТВО "РОССЕТИ УРАЛ", ОГРН 1056604000970, ИНН 6671163413, почтовый адрес: г. Пермь, ул.Инженерная, 17, адресе эл. почты - perm@rosseti-ural.ru, pe-ces@rosseti-ural.ru, срок на 49 лет</p>

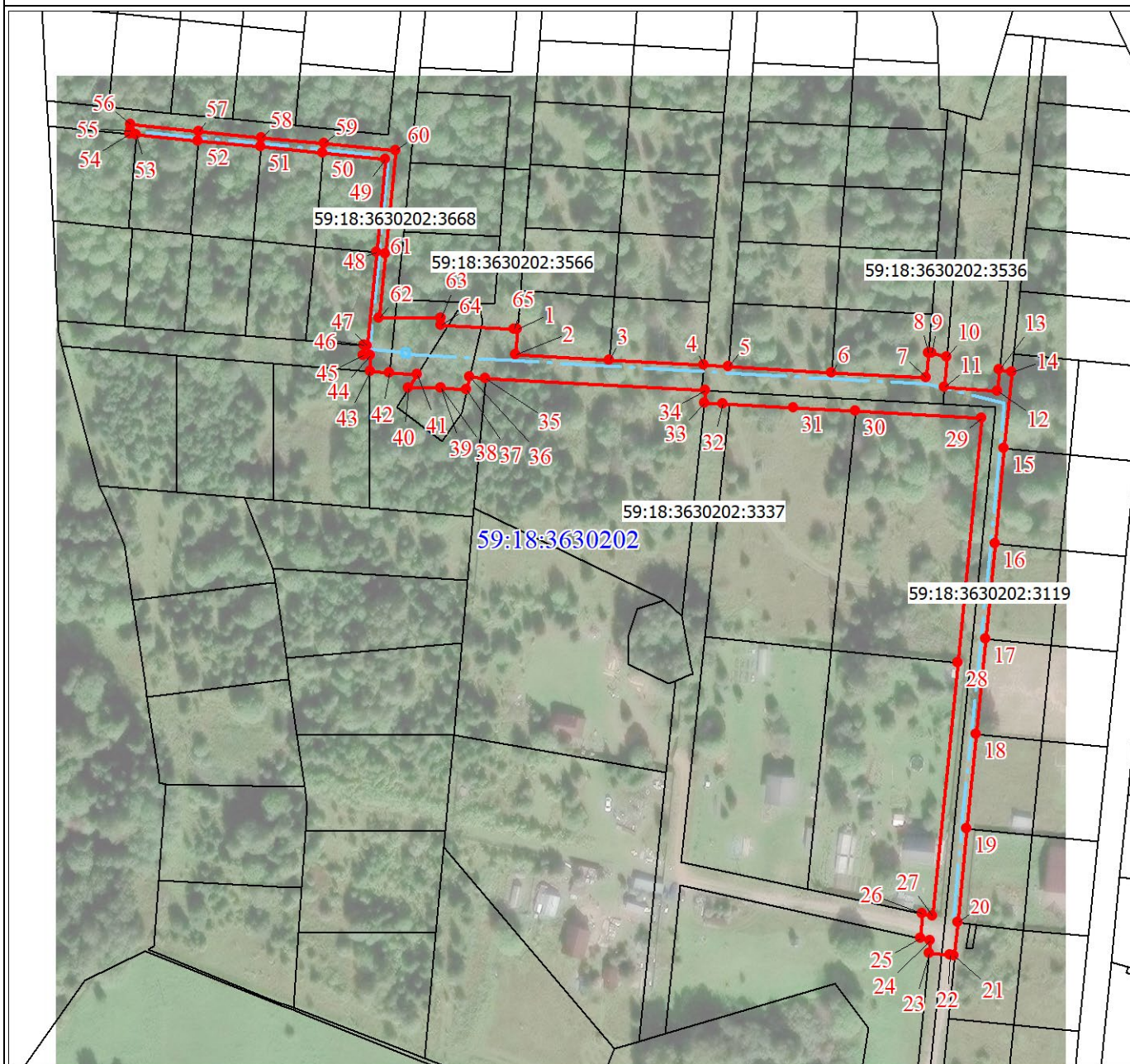
Раздел 2

Сведения о местоположении границ объекта					
1. Система координат МСК-59, зона 2					
2. Сведения о характерных точках границ объекта					
Обозначение характерных точек границ	Координаты, м		Метод определения координат характерной точки	Средняя квадратическая погрешность положения характерной точки (Mt), м	Описание обозначения точки на местности (при наличии)
	X	Y			

Сведения о местоположении границ объекта					
1. Система координат МСК-59, зона 2					
2. Сведения о характерных точках границ объекта					
Обозначение характерных точек границ	Координаты, м		Метод определения координат характерной точки	Средняя квадратическая погрешность положения характерной точки (Mt), м	Описание обозначения точки на местности (при наличии)
	X	Y			
1	2	3	4	5	6
1	537919.92	2247941.82	Аналитический метод	0.1	-
2	537911.95	2247941.21	Аналитический метод	0.1	-
3	537910.24	2247971.19	Аналитический метод	0.1	-
4	537908.51	2248001.38	Аналитический метод	0.1	-
5	537908.06	2248009.29	Аналитический метод	0.1	-
6	537906.17	2248042.40	Аналитический метод	0.1	-
7	537904.43	2248072.74	Аналитический метод	0.1	-
8	537912.43	2248073.38	Аналитический метод	0.1	-
9	537912.36	2248074.54	Аналитический метод	0.1	-
10	537911.21	2248079.31	Аналитический метод	0.1	-
11	537901.47	2248078.52	Аналитический метод	0.1	-
12	537900.24	2248095.47	Аналитический метод	0.1	-
13	537907.16	2248096.15	Аналитический метод	0.1	-
14	537906.21	2248100.08	Аналитический метод	0.1	-
15	537881.85	2248097.69	Аналитический метод	0.1	-
16	537851.39	2248094.68	Аналитический метод	0.1	-
17	537820.98	2248091.70	Аналитический метод	0.1	-
18	537790.51	2248088.70	Аналитический метод	0.1	-
19	537760.09	2248085.70	Аналитический метод	0.1	-
20	537730.18	2248082.74	Аналитический метод	0.1	-
21	537719.58	2248081.70	Аналитический метод	0.1	-
22	537719.70	2248080.37	Аналитический метод	0.1	-
23	537720.29	2248073.61	Аналитический метод	0.1	-
24	537724.29	2248074.00	Аналитический метод	0.1	-
25	537725.00	2248070.79	Аналитический метод	0.1	-
26	537732.95	2248071.49	Аналитический метод	0.1	-
27	537732.25	2248074.78	Аналитический метод	0.1	-
28	537813.29	2248082.77	Аналитический метод	0.1	-
29	537891.46	2248090.46	Аналитический метод	0.1	-
30	537893.73	2248050.08	Аналитический метод	0.1	-
31	537894.85	2248030.24	Аналитический метод	0.1	-
32	537896.14	2248007.56	Аналитический метод	0.1	-
33	537896.47	2248001.71	Аналитический метод	0.1	-
34	537900.43	2248002.14	Аналитический метод	0.1	-
35	537904.39	2247931.64	Аналитический метод	0.1	-
36	537904.68	2247926.47	Аналитический метод	0.1	-
37	537900.83	2247925.58	Аналитический метод	0.1	-
38	537901.30	2247917.32	Аналитический метод	0.1	-
39	537901.11	2247917.32	Аналитический метод	0.1	-
40	537901.11	2247906.88	Аналитический метод	0.1	-
41	537905.62	2247909.70	Аналитический метод	0.1	-
42	537906.12	2247900.91	Аналитический метод	0.1	-
43	537906.62	2247894.82	Аналитический метод	0.1	-
44	537911.55	2247894.82	Аналитический метод	0.1	-
45	537911.76	2247892.42	Аналитический метод	0.1	-




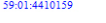
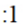

Сведения о местоположении границ объекта					
1. Система координат МСК-59, зона 2					
2. Сведения о характерных точках границ объекта					
Обозначение характерных точек границ	Координаты, м		Метод определения координат характерной точки	Средняя квадратическая погрешность положения характерной точки (Mt), м	Описание обозначения точки на местности (при наличии)
	X	Y			
46	537914.82	2247892.72	Аналитический метод	0.1	-
47	537914.74	2247893.72	Аналитический метод	0.1	-
48	537944.59	2247896.66	Аналитический метод	0.1	-
49	537974.45	2247899.60	Аналитический метод	0.1	-
50	537976.42	2247879.58	Аналитический метод	0.1	-
51	537978.39	2247859.57	Аналитический метод	0.1	-
52	537980.35	2247839.66	Аналитический метод	0.1	-
53	537982.31	2247819.79	Аналитический метод	0.1	-
54	537982.51	2247817.79	Аналитический метод	0.1	-
55	537983.51	2247817.89	Аналитический метод	0.1	-
56	537985.50	2247818.09	Аналитический метод	0.1	-
57	537983.34	2247839.96	Аналитический метод	0.1	-
58	537981.38	2247859.87	Аналитический метод	0.1	-
59	537979.41	2247879.88	Аналитический метод	0.1	-
60	537977.14	2247902.88	Аналитический метод	0.1	-
61	537944.29	2247899.65	Аналитический метод	0.1	-
62	537923.61	2247897.61	Аналитический метод	0.1	-
63	537923.61	2247917.32	Аналитический метод	0.1	-
64	537921.32	2247917.32	Аналитический метод	0.1	-
65	537919.99	2247940.63	Аналитический метод	0.1	-
1	537919.92	2247941.82	Аналитический метод	0.1	-
3. Сведения о характерных точках части (частей) границы объекта					
Обозначение характерных точек части границы	Координаты, м		Метод определения координат характерной точки	Средняя квадратическая погрешность положения характерной точки (Mt), м	Описание обозначения точки на местности (при наличии)
	X	Y			
1	2	3	4	5	6
-	-	-	-	-	-

План границ объекта



Масштаб 1:2000

Используемые условные знаки и обозначения:

	Характерная точка границы объекта
	Надписи номеров характерных точек границы объекта
	Граница объекта
	Обозначение кадастрового квартала
	Надписи кадастрового номера земельного участка
	Проектное местоположение инженерного сооружения