

ГРАФИЧЕСКОЕ ОПИСАНИЕ
местоположения границ населенных пунктов, территориальных зон, особо охраняемых
природных территорий, зон с особыми условиями использования территории
Публичный сервитут в целях эксплуатации существующего объекта - ВЛ-10 кВ, Комплектная трансформаторная
подстанция - 10/0,4кВ 250кВа, ВЛ-0,4кВ
(наименование объекта, местоположение границ которого описано (далее - объект))

Раздел 1

Сведения об объекте		
№ п/п	Характеристики объекта	Описание характеристик
1	2	3
1	Местоположение объекта	Пермский край, Добрянский м.о., Лябово д., СНТ «Горцы»
2	Площадь объекта ± величина погрешности определения площади ($P \pm \Delta P$), м²	23033 ± 53
3	Иные характеристики объекта	Публичный сервитут в целях эксплуатации существующего объекта - ВЛ-10 кВ, Комплектная трансформаторная подстанция - 10/0,4кВ 250кВа, ВЛ-0,4кВ, сроком на 49 лет. Владелец публичного сервитута ПКГУП "КЭС" адрес: Пермский край, г. Чернушка, ул. Дзержинского, 11а, адрес электронной почты: info@chernseti.ru

Раздел 2

Сведения о местоположении границ объекта					
1. Система координат МСК-59, зона 2					
2. Сведения о характерных точках границ объекта					
Обозначение характерных точек границ	Координаты, м		Метод определения координат характерной точки	Средняя квадратическая погрешность положения характерной точки (Mt), м	Описание обозначения точки на местности (при наличии)
	X	Y			
1	2	3	4	5	6
1	565270.56	2239416.29	Геодезический метод	0.1	-
2	565268.12	2239418.97	Геодезический метод	0.1	-
3	565266.70	2239420.38	Геодезический метод	0.1	-
4	565263.95	2239424.15	Геодезический метод	0.1	-
5	565250.73	2239437.33	Геодезический метод	0.1	-
6	565211.75	2239475.89	Геодезический метод	0.1	-
7	565172.61	2239514.67	Геодезический метод	0.1	-
8	565129.11	2239550.00	Геодезический метод	0.1	-
9	565089.96	2239593.94	Геодезический метод	0.1	-
10	565077.53	2239600.97	Геодезический метод	0.1	-
11	565066.16	2239607.40	Геодезический метод	0.1	-
12	565042.65	2239620.70	Геодезический метод	0.1	-
13	564998.73	2239651.37	Геодезический метод	0.1	-
14	564896.88	2239721.77	Геодезический метод	0.1	-
15	564885.67	2239729.54	Геодезический метод	0.1	-
16	564855.28	2239783.87	Геодезический метод	0.1	-
17	564833.83	2239830.76	Геодезический метод	0.1	-
18	564810.94	2239877.95	Геодезический метод	0.1	-
19	564762.54	2239914.19	Геодезический метод	0.1	-
20	564737.59	2239953.01	Геодезический метод	0.1	-
21	564785.37	2239994.72	Геодезический метод	0.1	-
22	564780.54	2240030.41	Геодезический метод	0.1	-
23	564750.96	2240052.81	Геодезический метод	0.1	-
24	564706.47	2240108.40	Геодезический метод	0.1	-

Сведения о местоположении границ объекта					
1. Система координат МСК-59, зона 2					
2. Сведения о характерных точках границ объекта					
Обозначение характерных точек границ	Координаты, м		Метод определения координат характерной точки	Средняя квадратическая погрешность положения характерной точки (Mt), м	Описание обозначения точки на местности (при наличии)
	X	Y			
25	564679.37	2240139.81	Геодезический метод	0.1	-
26	564674.26	2240171.86	Геодезический метод	0.1	-
27	564672.93	2240171.49	Геодезический метод	0.1	-
28	564671.05	2240174.44	Геодезический метод	0.1	-
29	564671.73	2240175.96	Геодезический метод	0.1	-
30	564688.55	2240184.13	Геодезический метод	0.1	-
31	564710.04	2240196.41	Геодезический метод	0.1	-
32	564712.22	2240192.10	Геодезический метод	0.1	-
33	564713.25	2240190.06	Геодезический метод	0.1	-
34	564716.82	2240191.87	Геодезический метод	0.1	-
35	564715.68	2240194.12	Геодезический метод	0.1	-
36	564713.52	2240198.37	Геодезический метод	0.1	-
37	564749.57	2240218.27	Геодезический метод	0.1	-
38	564794.22	2240244.66	Геодезический метод	0.1	-
39	564825.17	2240261.15	Геодезический метод	0.1	-
40	564834.30	2240262.50	Геодезический метод	0.1	-
41	564836.04	2240262.76	Геодезический метод	0.1	-
42	564849.62	2240237.52	Геодезический метод	0.1	-
43	564853.14	2240239.41	Геодезический метод	0.1	-
44	564839.20	2240265.32	Геодезический метод	0.1	-
45	564838.23	2240267.13	Геодезический метод	0.1	-
46	564827.70	2240265.57	Геодезический метод	0.1	-
47	564823.90	2240265.01	Геодезический метод	0.1	-
48	564815.95	2240260.77	Геодезический метод	0.1	-
49	564792.26	2240248.15	Геодезический метод	0.1	-
50	564763.90	2240231.39	Геодезический метод	0.1	-
51	564746.36	2240221.07	Геодезический метод	0.1	-
52	564728.79	2240211.36	Геодезический метод	0.1	-
53	564710.88	2240201.46	Геодезический метод	0.1	-
54	564690.37	2240189.78	Геодезический метод	0.1	-
55	564686.68	2240187.67	Геодезический метод	0.1	-
56	564671.10	2240180.11	Геодезический метод	0.1	-
57	564665.45	2240191.26	Геодезический метод	0.1	-
58	564643.59	2240229.71	Геодезический метод	0.1	-
59	564676.74	2240248.40	Геодезический метод	0.1	-
60	564682.48	2240251.88	Геодезический метод	0.1	-
61	564715.79	2240272.07	Геодезический метод	0.1	-
62	564733.85	2240282.46	Геодезический метод	0.1	-
63	564756.35	2240295.40	Геодезический метод	0.1	-
64	564762.56	2240298.71	Геодезический метод	0.1	-
65	564785.92	2240311.19	Геодезический метод	0.1	-
66	564794.80	2240315.93	Геодезический метод	0.1	-
67	564805.89	2240322.91	Геодезический метод	0.1	-
68	564822.86	2240333.59	Геодезический метод	0.1	-
69	564823.41	2240333.94	Геодезический метод	0.1	-
70	564821.28	2240337.32	Геодезический метод	0.1	-
71	564792.79	2240319.39	Геодезический метод	0.1	-

Сведения о местоположении границ объекта					
1. Система координат МСК-59, зона 2					
2. Сведения о характерных точках границ объекта					
Обозначение характерных точек границ	Координаты, м		Метод определения координат характерной точки	Средняя квадратическая погрешность положения характерной точки (Mt), м	Описание обозначения точки на местности (при наличии)
	X	Y			
72	564754.41	2240298.90	Геодезический метод	0.1	-
73	564713.76	2240275.51	Геодезический метод	0.1	-
74	564674.72	2240251.85	Геодезический метод	0.1	-
75	564641.61	2240233.19	Геодезический метод	0.1	-
76	564623.23	2240265.25	Геодезический метод	0.1	-
77	564606.55	2240294.58	Геодезический метод	0.1	-
78	564627.10	2240305.47	Геодезический метод	0.1	-
79	564646.06	2240316.51	Геодезический метод	0.1	-
80	564674.66	2240332.25	Геодезический метод	0.1	-
81	564707.80	2240350.89	Геодезический метод	0.1	-
82	564742.70	2240370.87	Геодезический метод	0.1	-
83	564771.07	2240386.70	Геодезический метод	0.1	-
84	564797.42	2240400.77	Геодезический метод	0.1	-
85	564795.54	2240404.30	Геодезический метод	0.1	-
86	564793.70	2240403.32	Геодезический метод	0.1	-
87	564769.52	2240390.41	Геодезический метод	0.1	-
88	564747.85	2240378.32	Геодезический метод	0.1	-
89	564730.75	2240368.64	Геодезический метод	0.1	-
90	564714.12	2240359.11	Геодезический метод	0.1	-
91	564705.83	2240354.37	Геодезический метод	0.1	-
92	564672.72	2240335.75	Геодезический метод	0.1	-
93	564670.07	2240334.29	Геодезический метод	0.1	-
94	564644.41	2240320.17	Геодезический метод	0.1	-
95	564627.20	2240310.16	Геодезический метод	0.1	-
96	564625.16	2240308.97	Геодезический метод	0.1	-
97	564608.74	2240300.26	Геодезический метод	0.1	-
98	564604.58	2240298.06	Геодезический метод	0.1	-
99	564584.67	2240333.36	Геодезический метод	0.1	-
100	564570.68	2240357.44	Геодезический метод	0.1	-
101	564604.22	2240375.16	Геодезический метод	0.1	-
102	564613.10	2240371.49	Геодезический метод	0.1	-
103	564614.05	2240371.10	Геодезический метод	0.1	-
104	564614.45	2240372.06	Геодезический метод	0.1	-
105	564614.55	2240372.30	Геодезический метод	0.1	-
106	564615.58	2240374.80	Геодезический метод	0.1	-
107	564608.54	2240377.71	Геодезический метод	0.1	-
108	564640.95	2240397.30	Геодезический метод	0.1	-
109	564684.26	2240423.12	Геодезический метод	0.1	-
110	564716.02	2240443.63	Геодезический метод	0.1	-
111	564738.86	2240458.22	Геодезический метод	0.1	-
112	564764.38	2240475.46	Геодезический метод	0.1	-
113	564797.15	2240489.45	Геодезический метод	0.1	-
114	564818.00	2240500.40	Геодезический метод	0.1	-
115	564839.25	2240486.62	Геодезический метод	0.1	-
116	564844.91	2240474.86	Геодезический метод	0.1	-
117	564878.34	2240436.27	Геодезический метод	0.1	-
118	564877.72	2240454.22	Геодезический метод	0.1	-

Сведения о местоположении границ объекта					
1. Система координат МСК-59, зона 2					
2. Сведения о характерных точках границ объекта					
Обозначение характерных точек границ	Координаты, м		Метод определения координат характерной точки	Средняя квадратическая погрешность положения характерной точки (Mt), м	Описание обозначения точки на местности (при наличии)
	X	Y			
119	564877.52	2240460.11	Геодезический метод	0.1	-
120	564877.34	2240465.20	Геодезический метод	0.1	-
121	564877.47	2240466.62	Геодезический метод	0.1	-
122	564879.11	2240485.02	Геодезический метод	0.1	-
123	564879.87	2240493.51	Геодезический метод	0.1	-
124	564883.26	2240492.85	Геодезический метод	0.1	-
125	564888.87	2240491.75	Геодезический метод	0.1	-
126	564889.43	2240494.60	Геодезический метод	0.1	-
127	564889.64	2240495.68	Геодезический метод	0.1	-
128	564881.59	2240497.25	Геодезический метод	0.1	-
129	564879.46	2240497.67	Геодезический метод	0.1	-
130	564876.28	2240498.29	Геодезический метод	0.1	-
131	564875.95	2240494.59	Геодезический метод	0.1	-
132	564875.43	2240488.77	Геодезический метод	0.1	-
133	564873.33	2240465.31	Геодезический метод	0.1	-
134	564873.36	2240464.38	Геодезический метод	0.1	-
135	564873.95	2240447.45	Геодезический метод	0.1	-
136	564849.47	2240475.71	Геодезический метод	0.1	-
137	564852.26	2240477.94	Геодезический метод	0.1	-
138	564865.88	2240488.80	Геодезический метод	0.1	-
139	564863.38	2240491.93	Геодезический метод	0.1	-
140	564849.06	2240480.51	Геодезический метод	0.1	-
141	564847.31	2240479.11	Геодезический метод	0.1	-
142	564845.12	2240483.66	Геодезический метод	0.1	-
143	564842.37	2240489.37	Геодезический метод	0.1	-
144	564821.13	2240503.14	Геодезический метод	0.1	-
145	564835.29	2240519.35	Геодезический метод	0.1	-
146	564844.74	2240530.17	Геодезический метод	0.1	-
147	564863.25	2240550.20	Геодезический метод	0.1	-
148	564860.31	2240552.91	Геодезический метод	0.1	-
149	564841.76	2240532.84	Геодезический метод	0.1	-
150	564829.03	2240518.26	Геодезический метод	0.1	-
151	564817.87	2240505.49	Геодезический метод	0.1	-
152	564816.84	2240504.31	Геодезический метод	0.1	-
153	564795.43	2240493.07	Геодезический метод	0.1	-
154	564762.46	2240478.99	Геодезический метод	0.1	-
155	564736.66	2240461.56	Геодезический метод	0.1	-
156	564713.86	2240447.00	Геодезический метод	0.1	-
157	564682.15	2240426.52	Геодезический метод	0.1	-
158	564638.89	2240400.73	Геодезический метод	0.1	-
159	564603.14	2240379.10	Геодезический метод	0.1	-
160	564568.70	2240360.91	Геодезический метод	0.1	-
161	564567.24	2240363.50	Геодезический метод	0.1	-
162	564551.68	2240391.20	Геодезический метод	0.1	-
163	564535.25	2240419.07	Геодезический метод	0.1	-
164	564533.37	2240422.26	Геодезический метод	0.1	-
165	564570.29	2240442.77	Геодезический метод	0.1	-

Сведения о местоположении границ объекта					
1. Система координат МСК-59, зона 2					
2. Сведения о характерных точках границ объекта					
Обозначение характерных точек границ	Координаты, м		Метод определения координат характерной точки	Средняя квадратическая погрешность положения характерной точки (Mt), м	Описание обозначения точки на местности (при наличии)
	X	Y			
166	564600.72	2240460.01	Геодезический метод	0.1	-
167	564638.51	2240481.21	Геодезический метод	0.1	-
168	564654.77	2240489.98	Геодезический метод	0.1	-
169	564653.09	2240493.09	Геодезический метод	0.1	-
170	564652.87	2240493.50	Геодезический метод	0.1	-
171	564636.58	2240484.71	Геодезический метод	0.1	-
172	564625.76	2240478.64	Геодезический метод	0.1	-
173	564599.45	2240463.88	Геодезический метод	0.1	-
174	564581.54	2240453.74	Геодезический метод	0.1	-
175	564568.33	2240446.26	Геодезический метод	0.1	-
176	564547.01	2240434.42	Геодезический метод	0.1	-
177	564531.36	2240425.74	Геодезический метод	0.1	-
178	564517.19	2240450.82	Геодезический метод	0.1	-
179	564503.20	2240476.12	Геодезический метод	0.1	-
180	564518.18	2240486.03	Геодезический метод	0.1	-
181	564531.99	2240495.16	Геодезический метод	0.1	-
182	564536.08	2240497.87	Геодезический метод	0.1	-
183	564550.76	2240505.13	Геодезический метод	0.1	-
184	564552.50	2240505.99	Геодезический метод	0.1	-
185	564570.87	2240515.08	Геодезический метод	0.1	-
186	564588.38	2240524.74	Геодезический метод	0.1	-
187	564605.78	2240534.33	Геодезический метод	0.1	-
188	564624.31	2240545.09	Геодезический метод	0.1	-
189	564627.83	2240547.14	Геодезический метод	0.1	-
190	564647.69	2240558.27	Геодезический метод	0.1	-
191	564651.50	2240560.41	Геодезический метод	0.1	-
192	564678.54	2240578.51	Геодезический метод	0.1	-
193	564676.32	2240581.83	Геодезический метод	0.1	-
194	564649.41	2240563.82	Геодезический метод	0.1	-
195	564645.52	2240561.64	Геодезический метод	0.1	-
196	564625.85	2240550.61	Геодезический метод	0.1	-
197	564602.48	2240537.04	Геодезический метод	0.1	-
198	564569.02	2240518.63	Геодезический метод	0.1	-
199	564534.08	2240501.34	Геодезический метод	0.1	-
200	564501.24	2240479.62	Геодезический метод	0.1	-
201	564483.99	2240509.96	Геодезический метод	0.1	-
202	564468.07	2240537.71	Геодезический метод	0.1	-
203	564466.67	2240540.15	Геодезический метод	0.1	-
204	564493.15	2240555.54	Геодезический метод	0.1	-
205	564552.59	2240588.90	Геодезический метод	0.1	-
206	564582.00	2240606.01	Геодезический метод	0.1	-
207	564613.56	2240623.66	Геодезический метод	0.1	-
208	564612.31	2240625.89	Геодезический метод	0.1	-
209	564611.61	2240627.15	Геодезический метод	0.1	-
210	564604.50	2240623.17	Геодезический метод	0.1	-
211	564580.02	2240609.48	Геодезический метод	0.1	-
212	564552.58	2240593.52	Геодезический метод	0.1	-

Сведения о местоположении границ объекта					
1. Система координат МСК-59, зона 2					
2. Сведения о характерных точках границ объекта					
Обозначение характерных точек границ	Координаты, м		Метод определения координат характерной точки	Средняя квадратическая погрешность положения характерной точки (Mt), м	Описание обозначения точки на местности (при наличии)
	X	Y			
213	564541.14	2240621.56	Геодезический метод	0.1	-
214	564538.98	2240620.68	Геодезический метод	0.1	-
215	564537.44	2240620.05	Геодезический метод	0.1	-
216	564549.08	2240591.52	Геодезический метод	0.1	-
217	564532.46	2240582.18	Геодезический метод	0.1	-
218	564518.69	2240574.43	Геодезический метод	0.1	-
219	564514.81	2240572.26	Геодезический метод	0.1	-
220	564491.17	2240559.01	Геодезический метод	0.1	-
221	564479.11	2240551.99	Геодезический метод	0.1	-
222	564464.76	2240543.63	Геодезический метод	0.1	-
223	564449.73	2240572.24	Геодезический метод	0.1	-
224	564433.40	2240601.77	Геодезический метод	0.1	-
225	564416.76	2240632.21	Геодезический метод	0.1	-
226	564398.28	2240664.45	Геодезический метод	0.1	-
227	564427.55	2240683.24	Геодезический метод	0.1	-
228	564462.13	2240703.54	Геодезический метод	0.1	-
229	564478.36	2240715.47	Геодезический метод	0.1	-
230	564489.36	2240723.37	Геодезический метод	0.1	-
231	564487.00	2240726.60	Геодезический метод	0.1	-
232	564459.93	2240706.89	Геодезический метод	0.1	-
233	564425.46	2240686.65	Геодезический метод	0.1	-
234	564394.53	2240666.79	Геодезический метод	0.1	-
235	564374.26	2240654.06	Геодезический метод	0.1	-
236	564376.39	2240650.67	Геодезический метод	0.1	-
237	564394.91	2240662.30	Геодезический метод	0.1	-
238	564413.27	2240630.26	Геодезический метод	0.1	-
239	564429.89	2240599.84	Геодезический метод	0.1	-
240	564447.12	2240568.61	Геодезический метод	0.1	-
241	564461.28	2240541.64	Геодезический метод	0.1	-
242	564436.47	2240527.33	Геодезический метод	0.1	-
243	564425.92	2240521.52	Геодезический метод	0.1	-
244	564406.99	2240511.03	Геодезический метод	0.1	-
245	564383.30	2240497.38	Геодезический метод	0.1	-
246	564382.94	2240497.19	Геодезический метод	0.1	-
247	564384.70	2240493.97	Геодезический метод	0.1	-
248	564411.33	2240508.91	Геодезический метод	0.1	-
249	564438.43	2240523.85	Геодезический метод	0.1	-
250	564463.21	2240538.14	Геодезический метод	0.1	-
251	564464.62	2240535.68	Геодезический метод	0.1	-
252	564480.52	2240507.98	Геодезический метод	0.1	-
253	564496.01	2240480.71	Геодезический метод	0.1	-
254	564497.80	2240477.55	Геодезический метод	0.1	-
255	564469.58	2240462.30	Геодезический метод	0.1	-
256	564440.73	2240444.92	Геодезический метод	0.1	-
257	564411.48	2240428.60	Геодезический метод	0.1	-
258	564381.67	2240411.81	Геодезический метод	0.1	-
259	564383.12	2240409.22	Геодезический метод	0.1	-

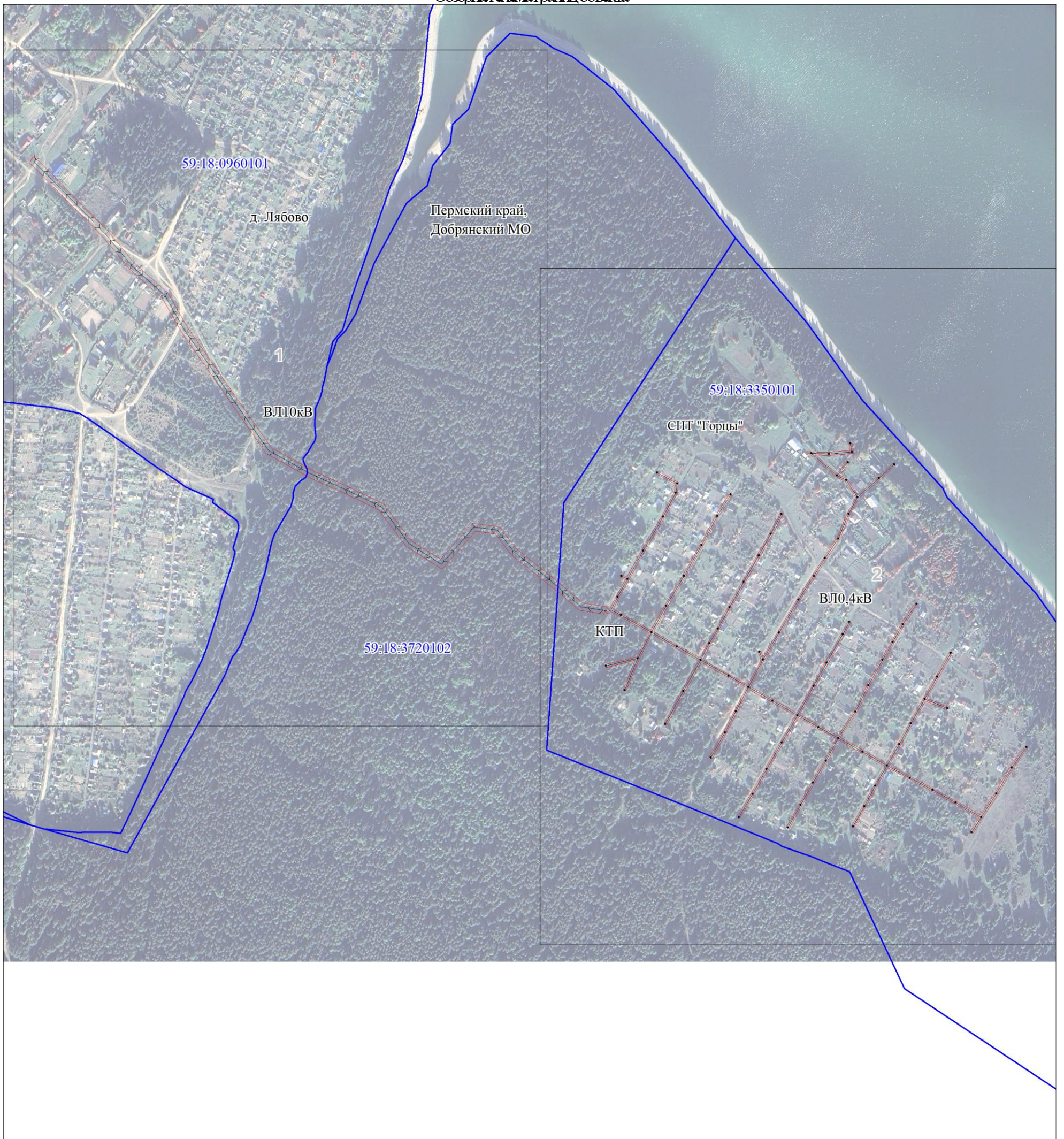
Сведения о местоположении границ объекта					
1. Система координат МСК-59, зона 2					
2. Сведения о характерных точках границ объекта					
Обозначение характерных точек границ	Координаты, м		Метод определения координат характерной точки	Средняя квадратическая погрешность положения характерной точки (Mt), м	Описание обозначения точки на местности (при наличии)
	X	Y			
260	564383.63	2240408.32	Геодезический метод	0.1	-
261	564395.94	2240415.25	Геодезический метод	0.1	-
262	564430.87	2240434.84	Геодезический метод	0.1	-
263	564442.74	2240441.46	Геодезический метод	0.1	-
264	564471.56	2240458.83	Геодезический метод	0.1	-
265	564499.76	2240474.06	Геодезический метод	0.1	-
266	564513.74	2240448.80	Геодезический метод	0.1	-
267	564527.89	2240423.76	Геодезический метод	0.1	-
268	564508.95	2240412.71	Геодезический метод	0.1	-
269	564493.82	2240403.89	Геодезический метод	0.1	-
270	564459.85	2240384.20	Геодезический метод	0.1	-
271	564424.56	2240364.14	Геодезический метод	0.1	-
272	564395.29	2240346.83	Геодезический метод	0.1	-
273	564395.98	2240345.67	Геодезический метод	0.1	-
274	564397.33	2240343.39	Геодезический метод	0.1	-
275	564428.21	2240361.65	Геодезический метод	0.1	-
276	564460.92	2240380.20	Геодезический метод	0.1	-
277	564495.83	2240400.43	Геодезический метод	0.1	-
278	564529.91	2240420.29	Геодезический метод	0.1	-
279	564548.21	2240389.21	Геодезический метод	0.1	-
280	564565.15	2240359.06	Геодезический метод	0.1	-
281	564535.32	2240343.53	Геодезический метод	0.1	-
282	564507.05	2240328.67	Геодезический метод	0.1	-
283	564473.98	2240310.17	Геодезический метод	0.1	-
284	564475.93	2240306.68	Геодезический метод	0.1	-
285	564508.96	2240325.15	Геодезический метод	0.1	-
286	564537.17	2240339.99	Геодезический метод	0.1	-
287	564567.13	2240355.58	Геодезический метод	0.1	-
288	564572.08	2240347.07	Геодезический метод	0.1	-
289	564581.20	2240331.37	Геодезический метод	0.1	-
290	564586.75	2240321.52	Геодезический метод	0.1	-
291	564601.06	2240296.15	Геодезический метод	0.1	-
292	564585.23	2240287.35	Геодезический метод	0.1	-
293	564561.81	2240274.34	Геодезический метод	0.1	-
294	564518.42	2240250.24	Геодезический метод	0.1	-
295	564520.36	2240246.74	Геодезический метод	0.1	-
296	564563.75	2240270.84	Геодезический метод	0.1	-
297	564603.04	2240292.67	Геодезический метод	0.1	-
298	564612.84	2240275.43	Геодезический метод	0.1	-
299	564635.81	2240235.29	Геодезический метод	0.1	-
300	564638.11	2240231.27	Геодезический метод	0.1	-
301	564605.78	2240214.19	Геодезический метод	0.1	-
302	564573.02	2240200.88	Геодезический метод	0.1	-
303	564566.81	2240198.36	Геодезический метод	0.1	-
304	564563.47	2240197.00	Геодезический метод	0.1	-
305	564564.02	2240195.65	Геодезический метод	0.1	-
306	564564.98	2240193.29	Геодезический метод	0.1	-

Сведения о местоположении границ объекта					
1. Система координат МСК-59, зона 2					
2. Сведения о характерных точках границ объекта					
Обозначение характерных точек границ	Координаты, м		Метод определения координат характерной точки	Средняя квадратическая погрешность положения характерной точки (Mt), м	Описание обозначения точки на местности (при наличии)
	X	Y			
307	564603.68	2240209.01	Геодезический метод	0.1	-
308	564594.46	2240170.78	Геодезический метод	0.1	-
309	564598.35	2240169.84	Геодезический метод	0.1	-
310	564608.27	2240210.99	Геодезический метод	0.1	-
311	564640.10	2240227.80	Геодезический метод	0.1	-
312	564661.92	2240189.37	Геодезический метод	0.1	-
313	564667.97	2240177.42	Геодезический метод	0.1	-
314	564667.40	2240176.25	Геодезический метод	0.1	-
315	564664.68	2240174.51	Геодезический метод	0.1	-
316	564668.45	2240168.61	Геодезический метод	0.1	-
317	564664.83	2240167.86	Геодезический метод	0.1	-
318	564669.94	2240135.43	Геодезический метод	0.1	-
319	564694.26	2240107.50	Геодезический метод	0.1	-
320	564743.90	2240045.61	Геодезический метод	0.1	-
321	564771.19	2240024.95	Геодезический метод	0.1	-
322	564774.74	2239998.71	Геодезический метод	0.1	-
323	564724.51	2239954.87	Геодезический метод	0.1	-
324	564755.10	2239907.27	Геодезический метод	0.1	-
325	564803.00	2239871.40	Геодезический метод	0.1	-
326	564824.78	2239826.50	Геодезический метод	0.1	-
327	564846.36	2239779.34	Геодезический метод	0.1	-
328	564878.07	2239722.64	Геодезический метод	0.1	-
329	564883.99	2239718.52	Геодезический метод	0.1	-
330	564993.03	2239643.15	Геодезический метод	0.1	-
331	565037.31	2239612.23	Геодезический метод	0.1	-
332	565056.53	2239601.36	Геодезический метод	0.1	-
333	565083.60	2239586.05	Геодезический метод	0.1	-
334	565086.62	2239582.66	Геодезический метод	0.1	-
335	565112.18	2239553.97	Геодезический метод	0.1	-
336	565122.18	2239542.75	Геодезический метод	0.1	-
337	565166.23	2239506.95	Геодезический метод	0.1	-
338	565198.03	2239475.38	Геодезический метод	0.1	-
339	565237.51	2239436.40	Геодезический метод	0.1	-
340	565262.02	2239411.96	Геодезический метод	0.1	-
1	565270.56	2239416.29	Геодезический метод	0.1	-
3. Сведения о характерных точках части (частей) границы объекта					
Обозначение характерных точек части границы	Координаты, м		Метод определения координат характерной точки	Средняя квадратическая погрешность положения характерной точки (Mt), м	Описание обозначения точки на местности (при наличии)
	X	Y			
1	2	3	4	5	6
-	-	-	-	-	-

Описание границ смежных землепользователей		
Описание границы	Смежный землепользователь (при наличии кадастровый номер земельного участка)	Площадь обременения, кв.м
1	2	3
от точки 1 до точки 5, от точки 6 до точки 10, от точки 11 до точки 14, от точки 24 до точки 32, от точки 35 до точки 40, от точки 44 до точки 46, от точки 48 до точки 50, от точки 54 до точки 60, от точки 61 до точки 62, от точки 65 до точки 67, от точки 68 до точки 86, от точки 87 до точки 88, от точки 90 до точки 93, от точки 97 до точки 102, от точки 105 до точки 118, от точки 119 до точки 121, от точки 124 до точки 126, от точки 128 до точки 129, от точки 134 до точки 137, от точки 140 до точки 142, от точки 145 до точки 150, от точки 151 до точки 161, от точки 163 до точки 169, от точки 174 до точки 176, от точки 178 до точки 180, от точки 181 до точки 183, от точки 188 до точки 190, от точки 195 до точки 201, от точки 202 до точки 208, от точки 210 до точки 214, от точки 217 до точки 219, от точки 221 до точки 227, от точки 229 до точки 240, от точки 243 до точки 244, от точки 245 до точки 251, от точки 253 до точки 259, от точки 262 до точки 266, от точки 268 до точки 270, от точки 273 до точки 288, от точки 292 до точки 298, от точки 299 до точки 302, от точки 305 до точки 319, от точки 329 до точки 332, от точки 335 до точки 1	земли общего пользования	14770
от точки 14 до точки 24, от точки 319 до точки 329	Добрянское лесничество, реестровый номер 59:18-15.1	4961
от точки 5 до точки 6	59:18:0960101:97	122
от точки 10 до точки 11, от точки 332 до точки 334	59:18:0960101:88	284
от точки 32 до точки 35	59:18:3350101:94	10
от точки 40 до точки 44	59:18:3350101:79	118
от точки 46 до точки 48	59:18:3350101:37	16
от точки 50 до точки 51	59:18:3350101:75	49
от точки 51 до точки 52	59:18:3350101:271	53
от точки 52 до точки 53	59:18:3350101:95	62
от точки 53 до точки 54	59:18:3350101:93	68
от точки 60 до точки 61	59:18:3350101:77	75
от точки 62 до точки 64	59:18:3350101:70	57
от точки 64 до точки 65	59:18:3350101:138	27
от точки 67 до точки 68	59:18:3350101:90	20
от точки 86 до точки 87	59:18:3350101:92	60
от точки 88 до точки 89	59:18:3350101:42	39
от точки 89 до точки 90	59:18:3350101:40	31
от точки 93 до точки 94	59:18:3350101:24	50
от точки 94 до точки 95	59:18:3350101:30	39
от точки 95 до точки 97	59:18:3350101:23	37
от точки 102 до точки 104	59:18:3350101:68	1
от точки 104 до точки 105	59:18:3350101:34	1
от точки 118 до точки 119, от точки 122 до точки 124, от точки 131 до точки 132	59:18:0960101:70	52
от точки 121 до точки 122, от точки 132 до точки 134	59:18:3350101:8	86
от точки 126 до точки 128	59:18:3350101:19	4
от точки 129 до точки 131, от точки 137 до точки 140, от точки 144 до точки 145, от точки 150 до точки 151	59:18:3350101:5	208
от точки 161 до точки 163	59:18:3350101:21	163
от точки 169 до точки 172	59:18:3350101:71	28
от точки 172 до точки 173, от точки 186 до точки 187	59:18:3350101:41	52
от точки 173 до точки 174	59:18:3350101:67	27
от точки 176 до точки 178	59:18:3350101:22	96
от точки 180 до точки 181, от точки 183 до точки 184	59:18:3350101:62	11
от точки 184 до точки 186	59:18:3350101:44	27
от точки 187 до точки 188	59:18:3350101:127	22
от точки 190 до точки 195	59:18:3350101:137	147
от точки 201 до точки 202	59:18:3350101:132	103
от точки 208 до точки 210	59:18:3350101:36	16
от точки 214 до точки 217	59:18:3350101:27	58
от точки 219 до точки 221	59:18:3350101:81	33
от точки 227 до точки 229	59:18:3350101:43	103
от точки 240 до точки 243	59:18:3350101:128	98
от точки 244 до точки 245	59:18:3350101:131	13
от точки 251 до точки 252	59:18:3350101:32	25
от точки 252 до точки 253	59:18:3350101:54	40
от точки 259 до точки 261	59:18:3350101:69	16
от точки 261 до точки 262, от точки 270 до точки 271	59:18:3350101:135	92
от точки 266 до точки 268	59:18:3350101:66	94
от точки 271 до точки 273	59:18:3350101:133	92
от точки 288 до точки 290	59:18:3350101:20	46
от точки 290 до точки 292	59:18:3350101:89	94
от точки 298 до точки 299	59:18:3350101:39	64
от точки 302 до точки 303	59:18:3350101:64	3
от точки 303 до точки 305	59:18:3350101:152	4
от точки 334 до точки 335	59:18:0960101:34	166
Итого		23033







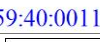
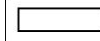
План границ объекта

Обзорная схема границ объекта



Macmillan 1:5339

Используемые условные знаки и обозначения:

	Характерная точка границы объекта
	Надпись номеров характерных точек границы объекта
	Граница объекта
	Граница охранной зоны
	Граница кадастрового квартала
	Обозначение кадастрового квартала
	Часть границы, сведения ЕПРН которой позволяют однозначно определить ее положение на местности
	Надпись кадастрового номера земельного участка



Условные обозначения представлены на листе 9



Масштаб 1:2700

Используемые условные знаки обозначения:

Условные обозначения представлены на листе 9