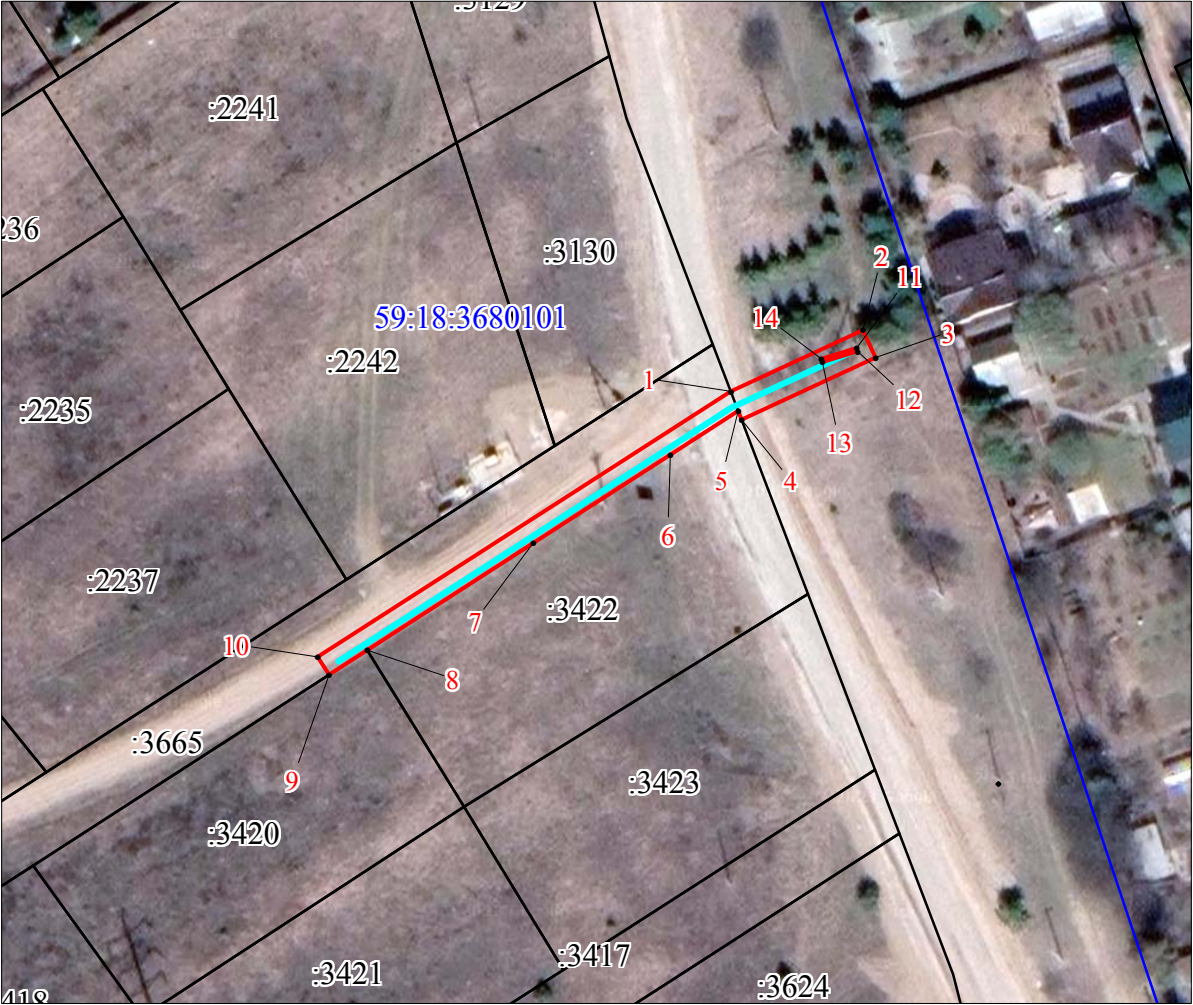


Схема расположения границ публичного сервитута

Объект: Строительство ВЛ 0,4 кВ с установкой ПУ для электроснабжения урочища Долгое Поле (4500095202)

Местоположение: Пермский край, Добрянский г.о., г.Добрянка

Площадь земель и/или части земельного участка, кв.м: 254



Масштаб 1:1000

Условные обозначения

- проектные границы публичного сервитута
- 59:32:3250001 -кадастровый номер квартала
- границы кадастрового квартала
- :22 -граница и номер земельного участка, сведения о котором внесены в ЕГРН
- Воздушная линия электропередачи

- 1 - обозначение характерной точки проектной границы публичного сервитута
- №3 - обозначение и номер опоры ЛЭП

Каталог координат МСК-59, Зона 2					
Обозначение характерных точек границы	Координаты, м		Метод определения координат характерной точки	Mt, м	Описание обозначения точки на местности (при наличии)
	X	Y			
1	2	3	4	5	6
1	533928.33	2251643.80	Геодезический метод	0.1	Закрепление отсутствует
2	533936.43	2251661.27	Геодезический метод	0.1	Закрепление отсутствует
3	533932.80	2251662.95	Геодезический метод	0.1	Закрепление отсутствует
4	533924.59	2251645.23	Геодезический метод	0.1	Закрепление отсутствует
5	533925.75	2251644.78	Геодезический метод	0.1	Закрепление отсутствует
6	533919.94	2251635.81	Геодезический метод	0.1	Закрепление отсутствует
7	533908.24	2251617.66	Геодезический метод	0.1	Закрепление отсутствует
8	533894.08	2251595.71	Геодезический метод	0.1	Закрепление отсутствует
9	533890.83	2251590.67	Геодезический метод	0.1	Закрепление отсутствует
10	533893.18	2251589.15	Геодезический метод	0.1	Закрепление отсутствует
1	533928.33	2251643.80	Геодезический метод	0.1	Закрепление отсутствует
					-
11	533934.05	2251660.44	Геодезический метод	0.1	Закрепление отсутствует
12	533933.62	2251660.58	Геодезический метод	0.1	Закрепление отсутствует
13	533932.20	2251655.92	Геодезический метод	0.1	Закрепление отсутствует
14	533932.63	2251655.79	Геодезический метод	0.1	Закрепление отсутствует
11	533934.05	2251660.44	Геодезический метод	0.1	Закрепление отсутствует

Описание границ смежных землепользователей

Описание границы	Смежный землепользователь (при наличии кадастровый номер земельного участка)	Площадь обременения, кв.м
от точки 1 до точки 4	земли Добрянского г.о.	75
от точки 4 до точки 8	59:18:3680101:3422	-
от точки 8 до точки 9	59:18:3680101:3420	-
от точки 9 до точки 1	59:18:3680101:3665	179
от точки 11 до точки 11	59:18:0000000:270	-
Итого		254