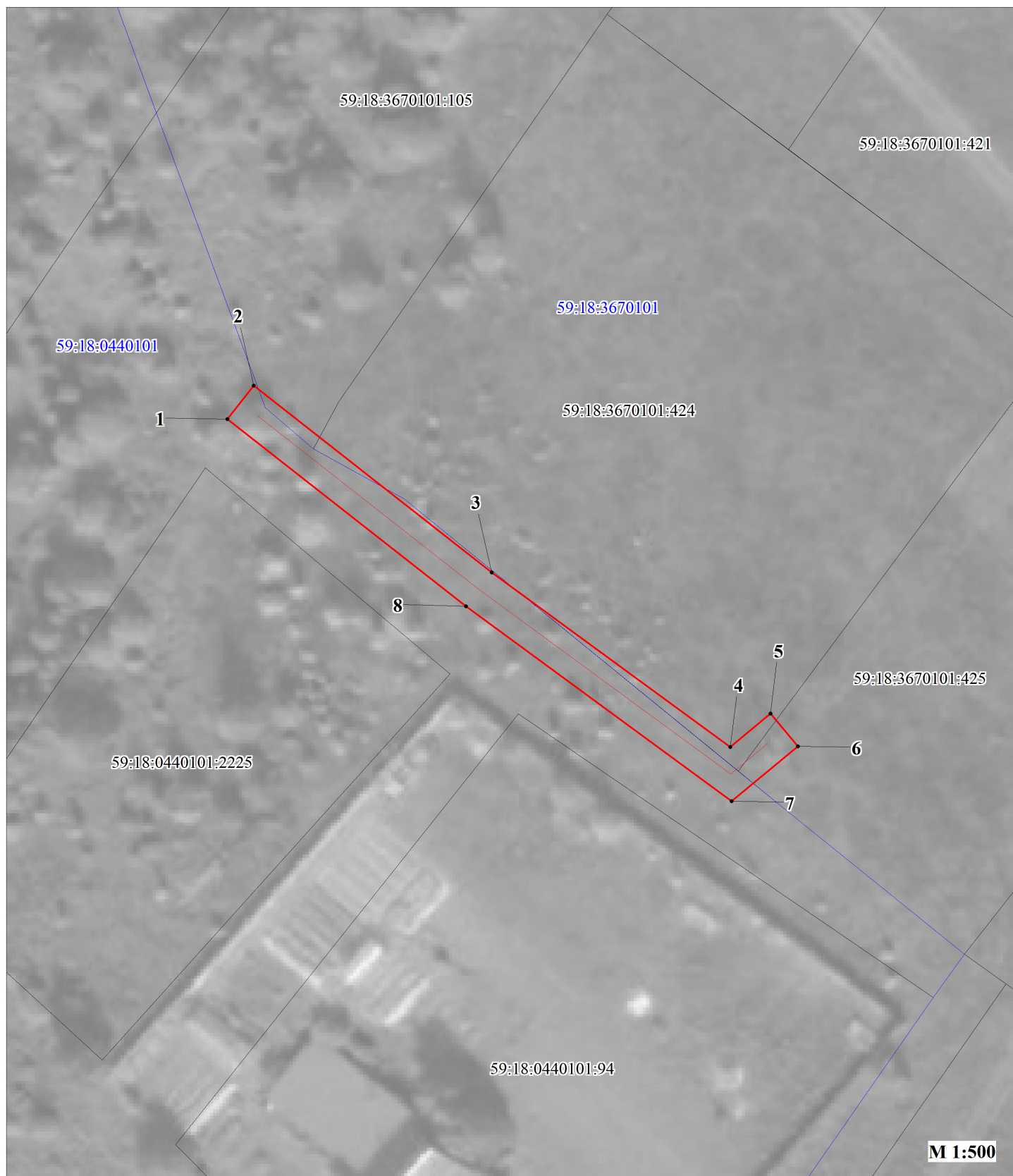






**Публичный сервитут**  
**"Строительство ВЛ 0,4 кВ с установкой ПУ для электроснабжения д. Гари,**  
**Добрянский район (4500091830)"**  
**Схема расположения границ публичного сервитута**



**Условные обозначения:**

59:18:3670101	кадастровый номер квартала
59:18:3670101:425	кадастровый номер земельного участка, учтенного в ГКН
	граница земельного участка, учтенного в ГКН
	граница публичного сервитута
	граница кадастрового квартала
	характерная точка границы
	проектируемая линия ВЛ 0,4 кВ

ОПИСАНИЕ МЕСТОПОЛОЖЕНИЯ ГРАНИЦ ПУБЛИЧНОГО СЕРВИТУТА «Строительство ВЛ 0,4 кВ с установкой ПУ для электроснабжения д. Гари, Добрянский район (4500091830)» ПЕРМСКИЙ КРАЙ, ДОБРЯНСКИЙ ГОРОДСКОЙ ОКРУГ (НАИМЕНОВАНИЕ ОБЪЕКТА)				
Сведения о местоположении границ объекта				
1. Система координат <u>МСК-59. зона 2</u>				
2. Сведения о характерных точках границ объекта				
Обозначение характерны х точек границ	Координаты. м		Метод определения координат и средняя квадратическая погрешность положения характерной точки (M <sub>t</sub> ). м	Описание закреплен ия точки
	X	Y		
1	2	3	4	5
1	536787.14	2249939.85	Геодезический метод; Mt=0.1	-
2	536790.29	2249942.32	Геодезический метод; Mt=0.1	-
3	536772.77	2249964.64	Геодезический метод; Mt=0.1	-
4	536756.39	2249987.01	Геодезический метод; Mt=0.1	-
5	536759.54	2249990.82	Геодезический метод; Mt=0.1	-
6	536756.46	2249993.37	Геодезический метод; Mt=0.1	-
7	536751.32	2249987.16	Геодезический метод; Mt=0.1	-
8	536769.58	2249962.22	Геодезический метод; Mt=0.1	-
1	536787.14	2249939.85	Геодезический метод; Mt=0.1	-