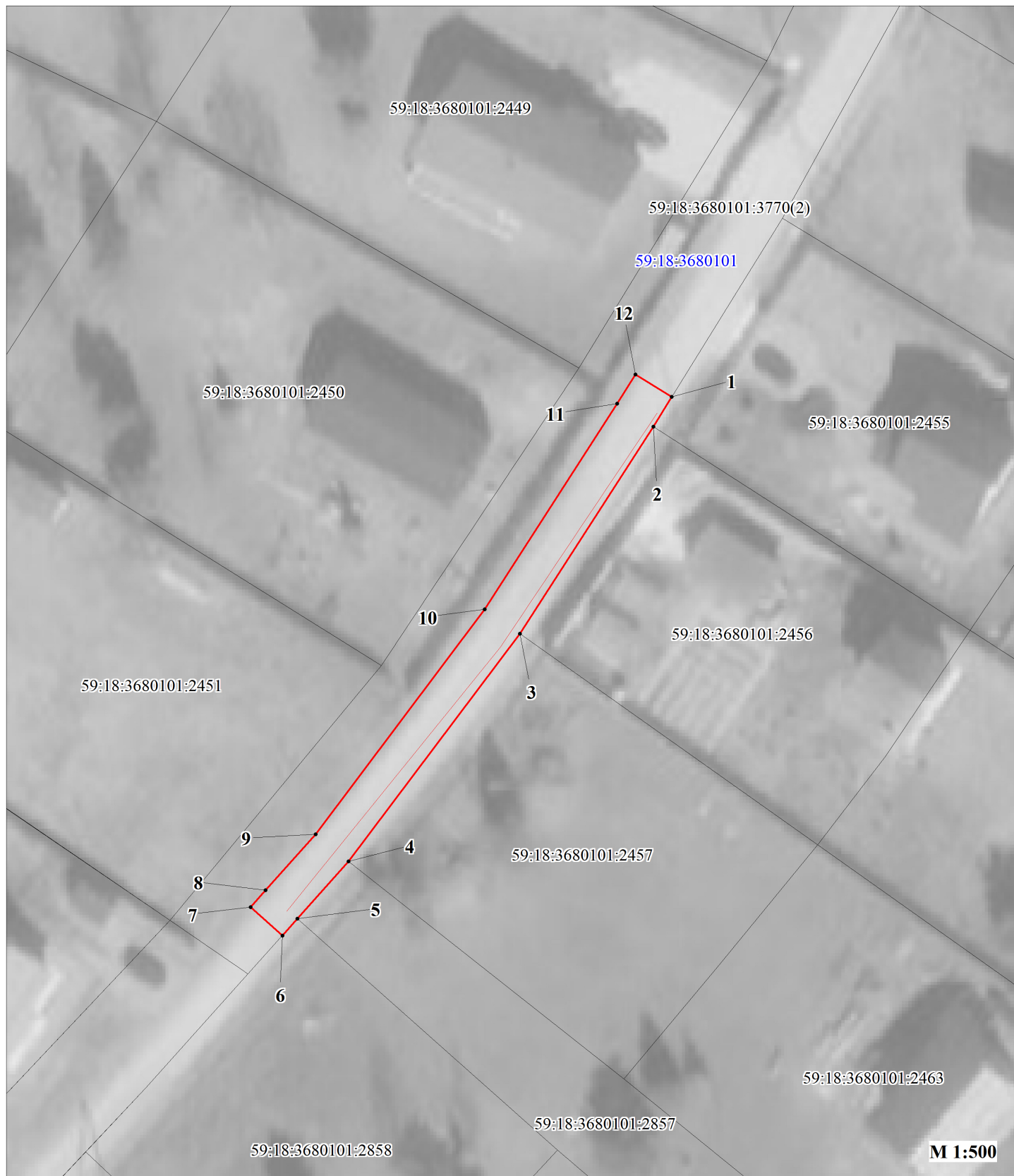






**Публичный сервитут
"Строительство ВЛ 0,4 кВ с установкой ПУ для электроснабжения
урочища "Долгое поле" (4500092567)"
Схема расположения границ публичного сервитута**



Условные обозначения:

59:18:3680101	кадастровый номер квартала
59:18:3680101:2450	кадастровый номер земельного участка, учтенного в ГКН
	граница земельного участка, учтенного в ГКН
	граница публичного сервитута
	граница кадастрового квартала
• 1	характерная точка границы
	проектируемая линия ВЛ 0,4 кВ

ОПИСАНИЕ МЕСТОПОЛОЖЕНИЯ ГРАНИЦ ПУБЛИЧНОГО СЕРВИТУТА «Строительство ВЛ 0,4 кВ с установкой ПУ для электроснабжения урочища "Долгое поле" (4500092567)» ПЕРМСКИЙ КРАЙ, ДОБРЯНСКИЙ ГОРОДСКОЙ ОКРУГ (НАИМЕНОВАНИЕ ОБЪЕКТА)				
Сведения о местоположении границ объекта				
1. Система координат <u>МСК-59, зона 2</u>				
2. Сведения о характерных точках границ объекта				
Обозначение характерны х точек границ	Координаты. м		Метод определения координат и средняя квадратическая погрешность положения характерной точки (M _t). м	Описание закреплен ия точки
	X	Y		
1	2	3	4	5
1	533120.19	2251495.25	Геодезический метод; Mt=0.1	-
2	533117.42	2251493.53	Геодезический метод; Mt=0.1	-
3	533098.02	2251481.01	Геодезический метод; Mt=0.1	-
4	533076.68	2251464.97	Геодезический метод; Mt=0.1	-
5	533071.31	2251460.17	Геодезический метод; Mt=0.1	-
6	533069.72	2251458.75	Геодезический метод; Mt=0.1	-
7	533072.39	2251455.77	Геодезический метод; Mt=0.1	-
8	533073.98	2251457.19	Геодезический метод; Mt=0.1	-
9	533079.22	2251461.87	Геодезический метод; Mt=0.1	-
10	533100.31	2251477.73	Геодезический метод; Mt=0.1	-
11	533119.56	2251490.15	Геодезический метод; Mt=0.1	-
12	533122.3	2251491.85	Геодезический метод; Mt=0.1	-
1	533120.19	2251495.25	Геодезический метод; Mt=0.1	-