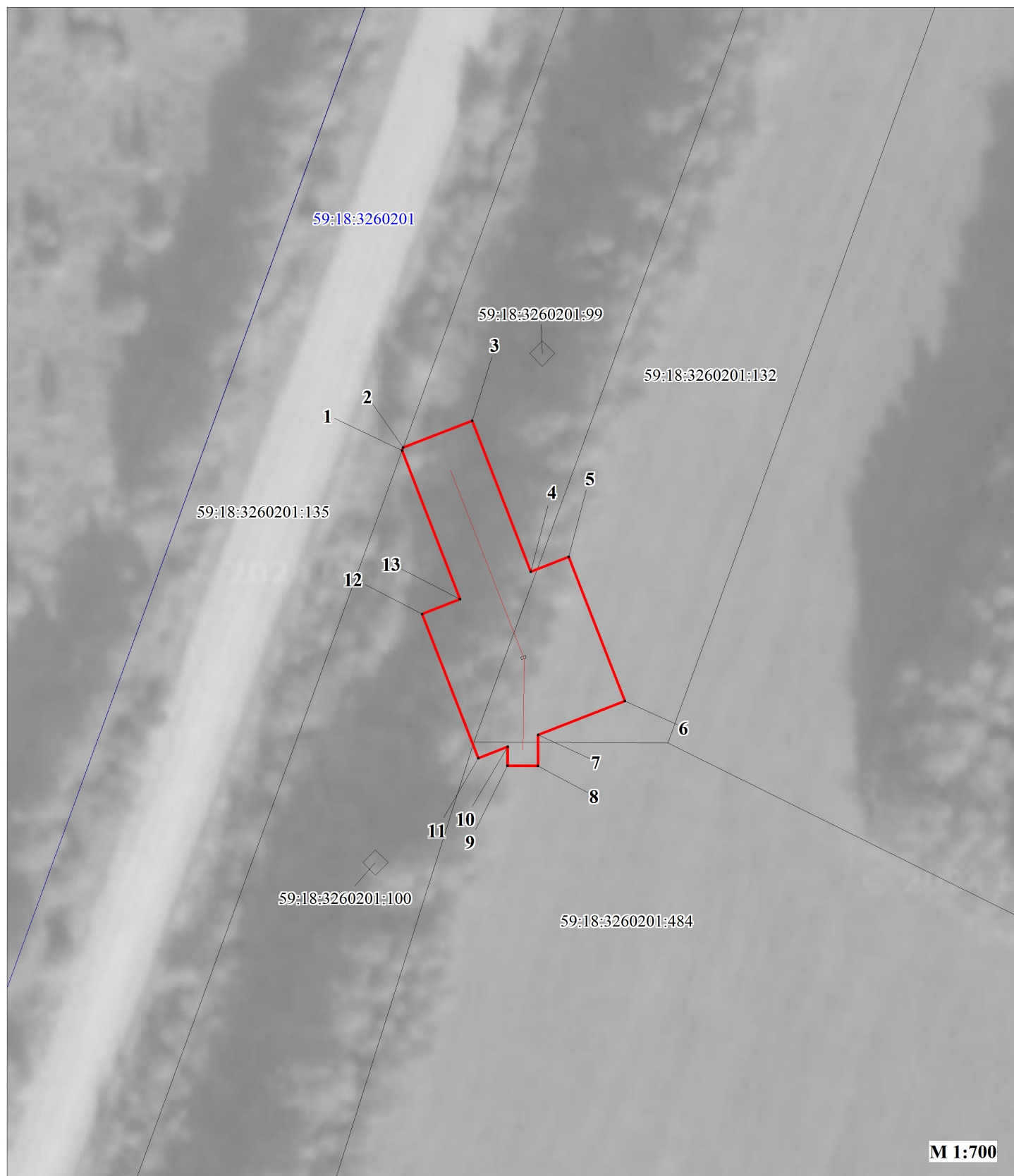



**Публичный сервитут**  
**"Строительство ВЛ 10 кВ, ТП 10/0,4 кВ, ВЛ 0,4 кВ с установкой ПУ для электроснабжения**  
**Сенькинское с/п (4500085884)"**  
**Схема расположения границ публичного сервитута**



**Условные обозначения:**

59:18:3260201	кадастровый номер квартала
59:18:3260201:132	кадастровый номер земельного участка, учтенного в ГКН
	граница земельного участка, учтенного в ГКН
	граница публичного сервитута
	граница кадастрового квартала
• 1	характерная точка границы
	проектируемая линия ВЛ 10 кВ, ВЛ 0.4 кВ

ОПИСАНИЕ МЕСТОПОЛОЖЕНИЯ ГРАНИЦ ПУБЛИЧНОГО СЕРВИТУТА «Строительство ВЛ 10 кВ, ТП 10/0,4 кВ, ВЛ 0,4 кВ с установкой ПУ для электроснабжения Сенькинское с/п (4500085884)» ПЕРМСКИЙ КРАЙ, ДОБРЯНСКИЙ ГОРОДСКОЙ ОКРУГ (НАИМЕНОВАНИЕ ОБЪЕКТА)				
Сведения о местоположении границ объекта				
1. Система координат <u>МСК-59. зона 2</u>				
2. Сведения о характерных точках границ объекта				
Обозначение характерны х точек границ	Координаты. м		Метод определения координат и средняя квадратическая погрешность положения характерной точки (M <sub>t</sub> ). м	Описание закреплен ия точки
	X	Y		
1	2	3	4	5
1	569671.31	2225103.24	Геодезический метод; Mt=0.1	-
2	569671.70	2225103.38	Геодезический метод; Mt=0.1	-
3	569675.22	2225112.44	Геодезический метод; Mt=0.1	-
4	569655.42	2225120.13	Геодезический метод; Mt=0.1	-
5	569657.35	2225125.08	Геодезический метод; Mt=0.1	-
6	569638.40	2225132.47	Геодезический метод; Mt=0.1	-
7	569633.97	2225121.11	Геодезический метод; Mt=0.1	-
8	569629.89	2225121.05	Геодезический метод; Mt=0.1	-
9	569629.95	2225117.05	Геодезический метод; Mt=0.1	-
10	569632.40	2225117.08	Геодезический метод; Mt=0.1	-
11	569630.90	2225113.23	Геодезический метод; Mt=0.1	-
12	569649.85	2225105.85	Геодезический метод; Mt=0.1	-
13	569651.79	2225110.82	Геодезический метод; Mt=0.1	-
1	569671.31	2225103.24	Геодезический метод; Mt=0.1	-