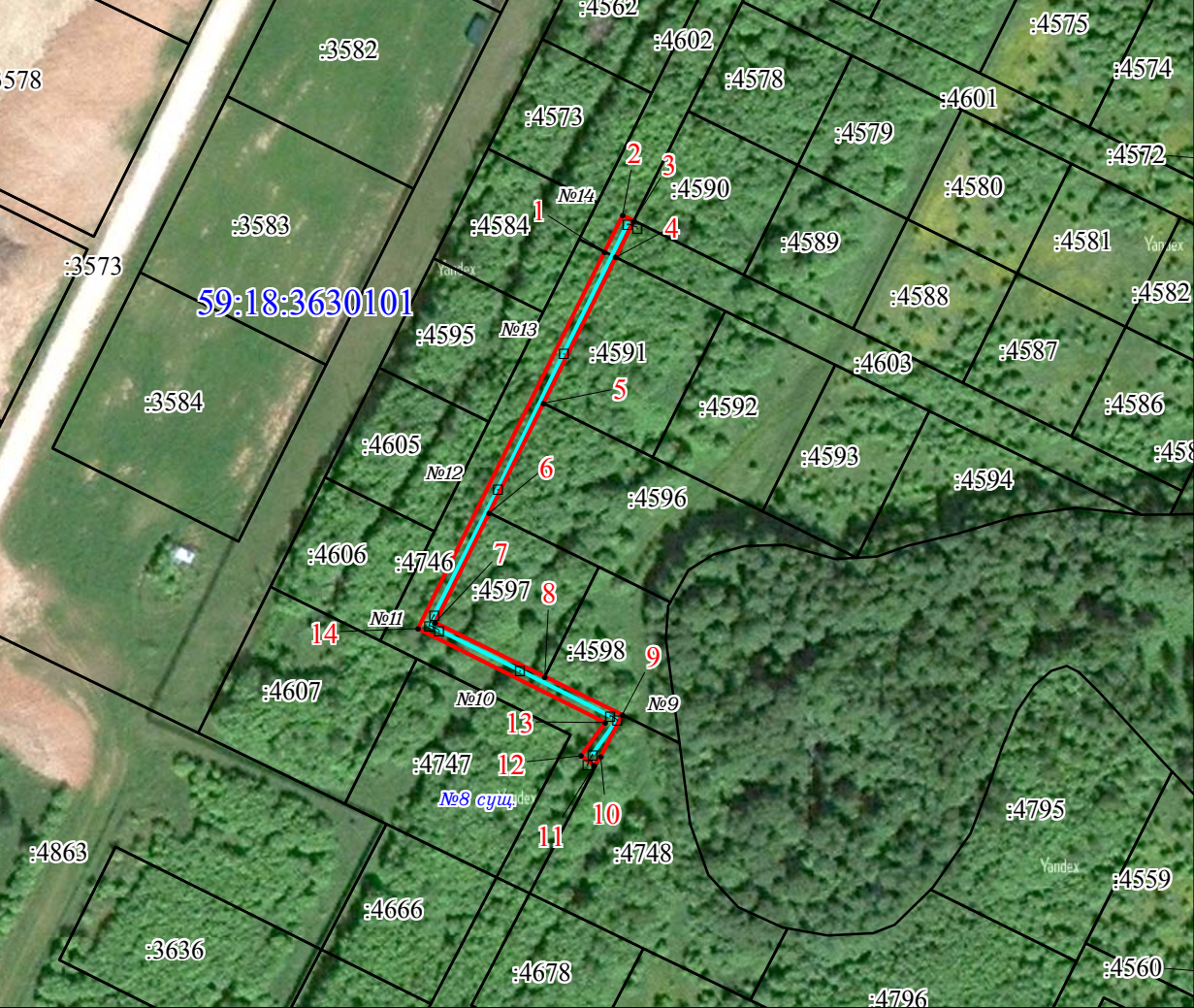


Схема расположения границ публичного сервитута

Объект: Строительство ВЛ 0,4 кВ с установкой ПУ для электроснабжения деревни Городище (4500074411)

Местоположение: Пермский край, Добрянский г.о., д. Городище

Площадь земель и/или части земельного участка, кв.м: 557



Масштаб 1:1800

Условные обозначения

- проектные границы публичного сервитута
- 59:18:3630101 -кадастровый номер квартала
- границы кадастрового квартала
- :22 -граница и номер земельного участка, сведения о котором внесены в ЕГРН
- Воздушная линия электропередачи Строительство ВЛ 0,4 кВ с установкой ПУ для электроснабжения деревни Городище (4500074411)
- 1 - обозначение характерной точки проектной границы публичного сервитута
- №3 - обозначение и номер опоры ЛЭП

Каталог координат МСК-59, Зона 2		
Обозначение характерных точек границ	Координаты, м	
	X	Y
1	2	3
1	536886.21	2239754.06
2	536895.08	2239758.48
3	536893.81	2239761.25
4	536884.86	2239756.79
5	536849.06	2239738.93
6	536822.21	2239725.55
7	536795.34	2239712.22
8	536782.00	2239739.09
9	536772.58	2239758.10
10	536762.38	2239752.77
11	536760.19	2239751.17
12	536762.55	2239747.94
13	536770.69	2239753.88
14	536793.86	2239708.00
1	536886.21	2239754.06

Описание границ смежных землепользователей

Описание границы	Смежный землепользователь (при наличии кадастровый номер земельного участка)	Площадь обременения, кв.м
от точки 1 до точки 3	59:18:3630101:4602	30
от точки 3 до точки 4	59:18:3630101:4603	-
от точки 4 до точки 5	59:18:3630101:4591	-
от точки 5 до точки 6	59:18:3630101:4596	-
от точки 6 до точки 8	59:18:3630101:4597	-
от точки 8 до точки 9	59:18:3630101:4598	-
от точки 9 до точки 10	59:18:3630101:4748	-
от точки 10 до точки 1	59:18:3630101:4746	527
Итого		557