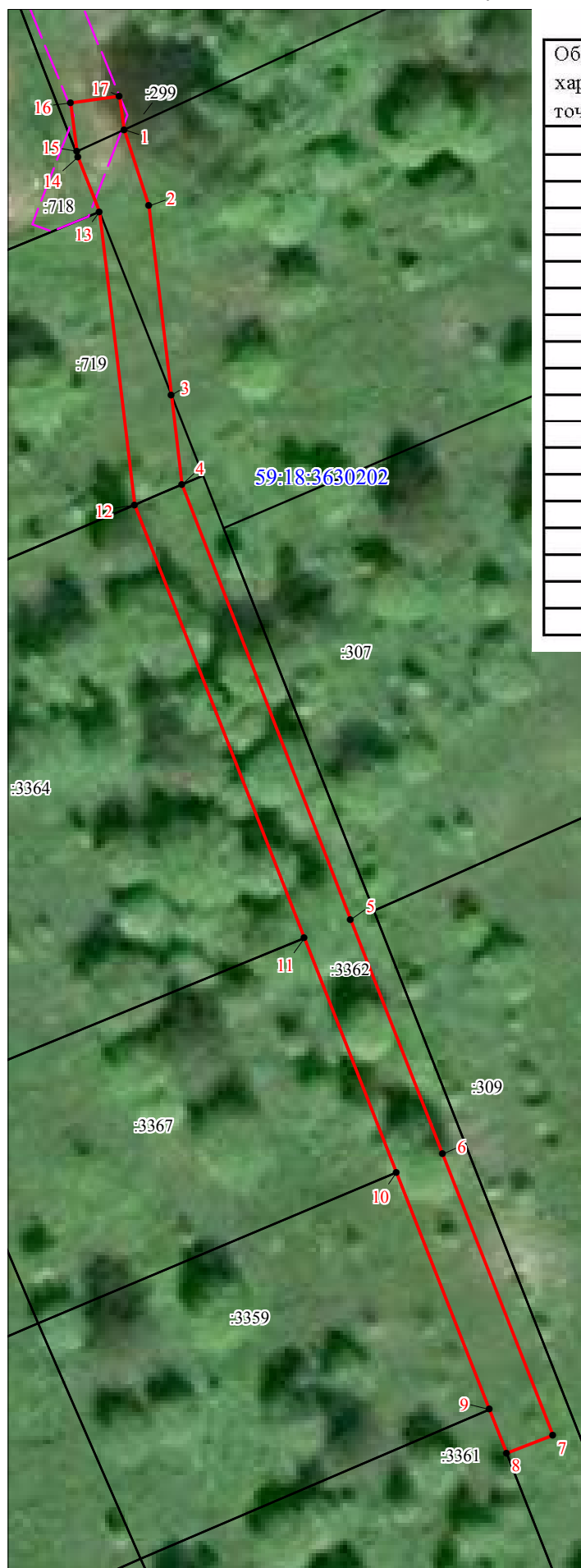


## Схема расположения границ публичного сервитута

Объект: Строительство ВЛ 0,4 кВ с установкой ПУ для электроснабжения Краснослудского с/п (4500078252)

Местоположение: Пермский край, Добрянский городской округ, урочище "Вторая Гора"

Площадь земель и/или части земельного участка, кв.м: 461



Каталог координат (Система координат МСК-59, зона 2)

Обозначение характерных точек границ	Координаты, м		Метод определения координат характерной точки	Mt, м
	X	Y		
1	2	3	4	5
1	537356.73	2243978.82	Геодезический метод	0.1
2	537350.58	2243980.78	Геодезический метод	0.1
3	537335.33	2243982.58	Геодезический метод	0.1
4	537328.15	2243983.43	Геодезический метод	0.1
5	537293.10	2243996.95	Геодезический метод	0.1
6	537274.21	2244004.34	Геодезический метод	0.1
7	537251.57	2244013.17	Геодезический метод	0.1
8	537250.12	2244009.44	Геодезический метод	0.1
9	537253.64	2244008.07	Геодезический метод	0.1
10	537272.75	2244000.61	Геодезический метод	0.1
11	537291.64	2243993.22	Геодезический метод	0.1
12	537326.52	2243979.60	Геодезический метод	0.1
13	537350.11	2243976.81	Геодезический метод	0.1
14	537354.51	2243975.09	Геодезический метод	0.1
15	537354.99	2243975.02	Геодезический метод	0.1
16	537358.88	2243974.48	Геодезический метод	0.1
17	537359.44	2243978.44	Геодезический метод	0.1
1	537356.73	2243978.82	Геодезический метод	0.1

### Описание границ смежных землепользователей

Описание границы	Смежный землепользователь (при наличии кадастровый номер земельного участка)	Площадь обременения, кв.м
от точки 1 до точки 3, от точки 14 до точки 15	земли Добрянского городского округа	54
от точки 3 до точки 4, от точки 12 до точки 13	59:18:3630202:719	62
от точки 4 до точки 8	59:18:3630202:3362	332
от точки 8 до точки 9	59:18:3630202:3361	-
от точки 9 до точки 10	59:18:3630202:3359	-
от точки 10 до точки 11	59:18:3630202:3367	-
от точки 11 до точки 12	59:18:3630202:3364	-
от точки 13 до точки 14	59:18:3630202:718	-
от точки 15 до точки 1	59:18:3630202:299	13
Итого		461

### Условные обозначения

-  - проектные границы публичного сервитута  
 59:18:3630202 - кадастровый номер квартала  
 - граница и номер земельного участка, сведения о котором внесены в ЕГРН  
 • 1 - обозначение характерной точки проектной границы публичного сервитута  
 ----- - охранный зона ЛЭП