

Схема расположения границ публичного сервитута

Объект: Наружная сеть газоснабжения до границы земельного участка по адресу: Пермский край, Добрянский г.о., СПК "Уральская Нива", ур."Верх.Полазна", кад.№ 59:18:3580101:1013. (под строительство газопровода давлением до 0,6 Мпа, для размещения которого не требуется разрешения на строительство)

Местоположение: расположенных по адресу: Пермский край, Добрянский г.о., СПК "Уральская Нива", ур."Верх.Полазна", кад.№ 59:18:3580101:1013

Каталог координат, м
Система координат: МСК-59, зона 2
Метод определения координат - Геодезический

Площадь земель или части земельного участка, кв.м.: 410

Категория земель: земли сельскохозяйственного назначения

Вид разрешенного использования: -

Описание границ смежных землепользователей:

От точки н1 до точки н2 - земельный участок с кадастровым номером 59:18:3580101:1017

От точки н2 до точки н3 - земельный участок с кадастровым номером 59:18:3580101:1015

От точки н3 до точки н5 - земельный участок с кадастровым номером 59:18:3580101:1013

От точки н5 до точки н6 - земельный участок с кадастровым номером 59:18:3580101:1071

От точки н6 до точки н7 - земельный участок с кадастровым номером 59:18:3580101:1732

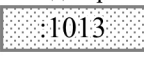
От точки н7 до точки н8 - земельный участок с кадастровым номером 59:18:3580101:1072

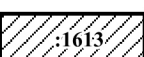
От точки н8 до точки н10 - земельный участок с кадастровым номером 59:18:3580101:1018

От точки н10 до точки н11 - земельный участок с кадастровым номером 59:18:3580101:1019

От точки н11 до точки н12 - земельный участок с кадастровым номером 59:18:3580101:1020



От точки н12 до точки н1 - земельный участок с кадастровым номером 59:18:3580101:1732


 :1013 - границы и номер земельного участка, сведения о которых внесены в ЕГРН

 :1613 - границы и номер объекта капитального строительства, сведения о которых внесены в ЕГРН


| № точки границы | X | Y | Средняя квадратическая погрешность положения характерной точки (Мт), м |
|-----------------|-----------|------------|--|
| 1 | 549647.24 | 2244835.16 | 0.1 |
| 2 | 549651.92 | 2244836.84 | 0.1 |
| 3 | 549674.80 | 2244844.66 | 0.1 |
| 4 | 549692.08 | 2244851.06 | 0.1 |
| 5 | 549693.00 | 2244851.40 | 0.1 |
| 6 | 549695.95 | 2244852.50 | 0.1 |
| 7 | 549693.16 | 2244860.11 | 0.1 |
| 8 | 549688.24 | 2244857.99 | 0.1 |
| 9 | 549687.56 | 2244857.75 | 0.1 |
| 10 | 549664.57 | 2244849.56 | 0.1 |
| 11 | 549645.51 | 2244842.94 | 0.1 |
| 12 | 549644.55 | 2244842.60 | 0.1 |
| 1 | 549647.24 | 2244835.16 | 0.1 |


Условные обозначения:

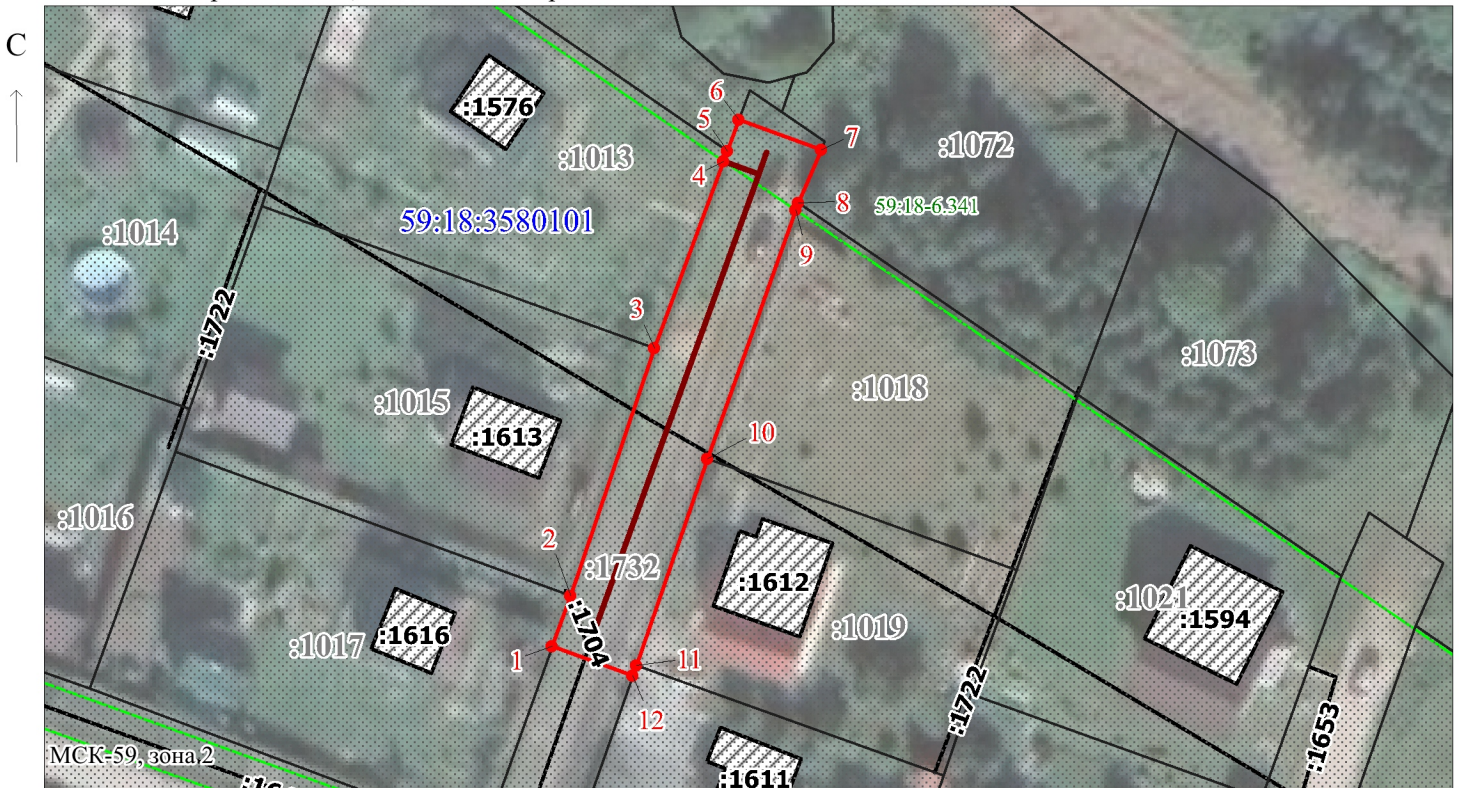
 :3У1 - проектные границы публичного сервитута
 - проектное местоположение инженерного сооружения

 1 - обозначение характерной точки проектной границы публичного сервитута

59:18:3580101 - номер кадастрового квартала

 - граница кадастрового квартала

 59:18-6.341 - зоны с особыми условиями использования территории, сведения о которых внесены в ЕГРН



Масштаб 1:700

Заявитель:  / Егошина И.В.

МП

(подпись, расшифровка подписи)

(для юридических лиц
и индивидуальных предпринимателей)