

ОПИСАНИЕ МЕСТОПОЛОЖЕНИЯ ГРАНИЦ

Публичный сервитут для размещения объекта электросетевого хозяйства «ВЛ-0,4кВ для электроснабжения 2-х объектов по адресу: Пермский край, Добрянский район, Краснослудское с/п, ООО "Совхоз Восток", ур. "На Горах" (Кичев Д.В.)»

(наименование объекта, местоположение границ которого описано (далее - объект))

Раздел 1

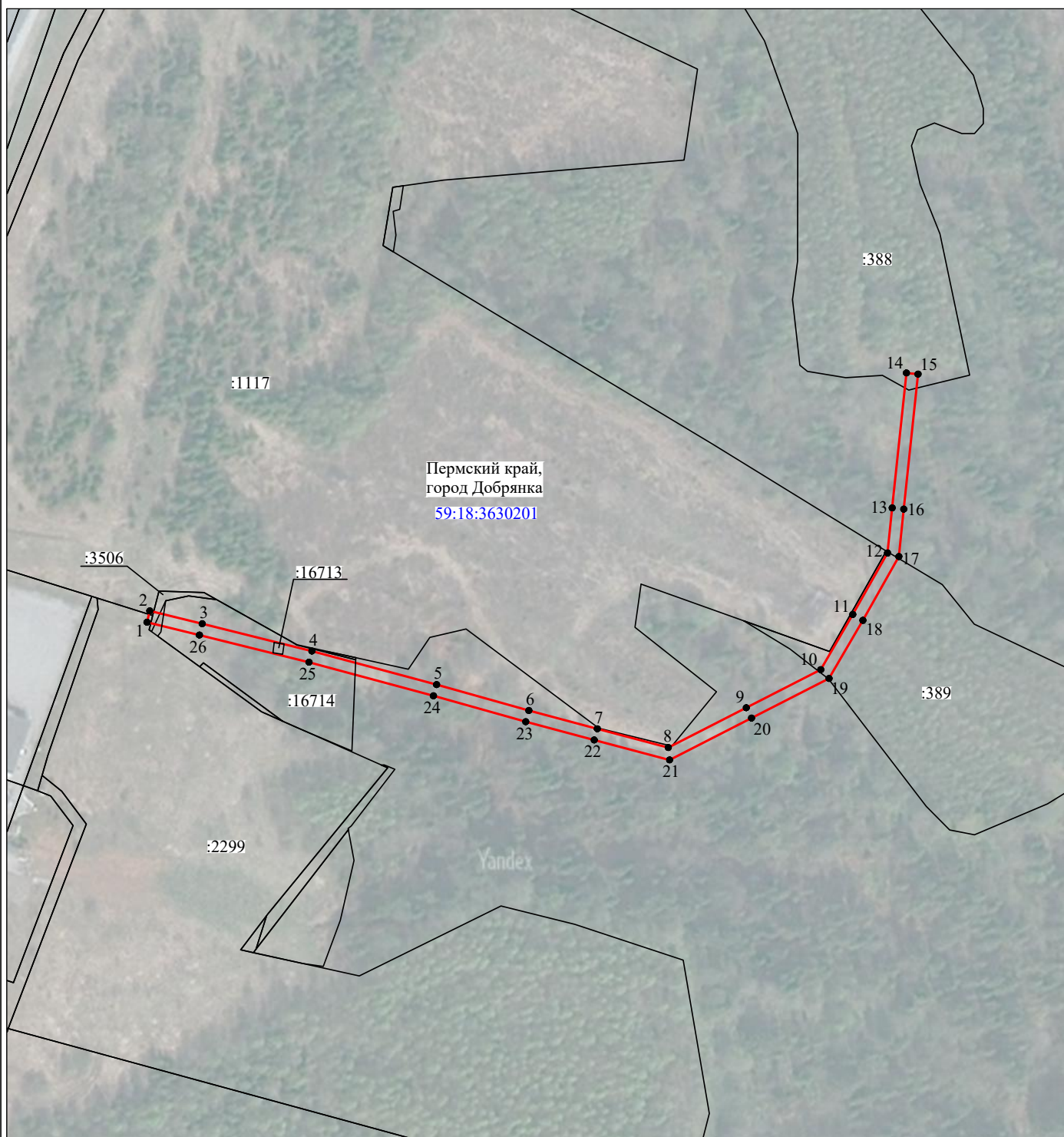
Сведения об объекте		
№ п/п	Характеристики объекта	Описание характеристик
1	2	3
1	Местоположение объекта	Пермский край, город Добрянка
2	Площадь объекта +/- величина погрешности определения площади (Р+/- Дельта Р)	1424 кв.м ± 8 кв.м
3	Иные характеристики объекта	Публичный сервитут для размещения объекта электросетевого хозяйства «ВЛ-0,4кВ для электроснабжения 2-х объектов по адресу: Пермский край, Добрянский район, Краснослудское с/п, ООО "Совхоз Восток", ур. "На Горах" (Кичев Д.В.)» на срок 49 лет

Раздел 2

Сведения о местоположении границ объекта					
1. Система координат <u>МСК-59, зона 2</u>					
2. Сведения о характерных точках границ объекта					
Обозначение характерных точек границ	Координаты, м		Метод определения координат характерной точки	Средняя квадратическая погрешность положения характерной точки (M_i), м	Описание обозначени я точки на местности (при наличии)
	X	Y			
1	2	3	4	5	6
1	540072.45	2241701.55	Метод спутниковых геодезических измерений (определений)	0.10	—
2	540076.33	2241702.50	Метод спутниковых геодезических измерений (определений)	0.10	—
3	540071.90	2241720.54	Метод спутниковых геодезических измерений (определений)	0.10	—
4	540062.52	2241758.33	Метод спутниковых геодезических измерений (определений)	0.10	—
5	540050.93	2241801.29	Метод спутниковых геодезических измерений (определений)	0.10	—
6	540042.01	2241833.09	Метод спутниковых геодезических измерений (определений)	0.10	—
7	540035.72	2241856.65	Метод спутниковых геодезических измерений (определений)	0.10	—
8	540029.26	2241881.13	Метод спутниковых геодезических измерений (определений)	0.10	—
9	540042.96	2241908.01	Метод спутниковых геодезических измерений (определений)	0.10	—
10	540056.07	2241933.66	Метод спутниковых геодезических измерений (определений)	0.10	—
11	540075.09	2241944.71	Метод спутниковых геодезических измерений (определений)	0.10	—
12	540096.30	2241956.66	Метод спутниковых геодезических измерений (определений)	0.10	—
13	540111.81	2241958.28	Метод спутниковых геодезических измерений (определений)	0.10	—
14	540158.31	2241963.18	Метод спутниковых геодезических измерений (определений)	0.10	—
15	540157.89	2241967.16	Метод спутниковых геодезических измерений (определений)	0.10	—
16	540111.39	2241962.26	Метод спутниковых геодезических измерений (определений)	0.10	—
17	540095.06	2241960.56	Метод спутниковых геодезических измерений (определений)	0.10	—
18	540073.09	2241948.18	Метод спутниковых геодезических измерений (определений)	0.10	—
19	540053.05	2241936.53	Метод спутниковых геодезических измерений (определений)	0.10	—
20	540039.40	2241909.83	Метод спутниковых геодезических измерений (определений)	0.10	—
21	540025.00	2241881.59	Метод спутниковых геодезических измерений (определений)	0.10	—
22	540031.86	2241855.62	Метод спутниковых геодезических измерений (определений)	0.10	—
23	540038.15	2241832.03	Метод спутниковых геодезических измерений (определений)	0.10	—
24	540047.07	2241800.23	Метод спутниковых геодезических измерений (определений)	0.10	—
25	540058.65	2241757.33	Метод спутниковых геодезических измерений (определений)	0.10	—
26	540068.02	2241719.58	Метод спутниковых геодезических измерений	0.10	—

			(определений)		
1	540072.45	2241701.55	Метод спутниковых геодезических измерений (определений)	0.10	–
3. Сведения о характерных точках части (частей) границы объекта					
Обозначение характерных точек части границы	Координаты, м		Метод определения координат характерной точки	Средняя квадратическая погрешность положения характерной точки (M _t), м	Описание обозначени я точки на местности (при наличии)
	X	Y			
1	2	3	4	5	6
–	–	–	–	–	–

Схема расположения границ публичного сервитута объекта



Масштаб 1:2000

Используемые условные знаки и обозначения:

- | | |
|--|---|
| №1 | - номер опоры |
| — | - граница публичного сервитута |
| — | - граница кадастрового деления |
| — | - граница населенного пункта |
| — | - граница земельного участка, имеющегося в ЕГРН |

59:32:1170001:34 - кадастровый номер земельного участка, имеющегося в ЕГРН
:34

59:32:1170001 - номер кадастрового квартала

1 • - обозначение характерных точек границ