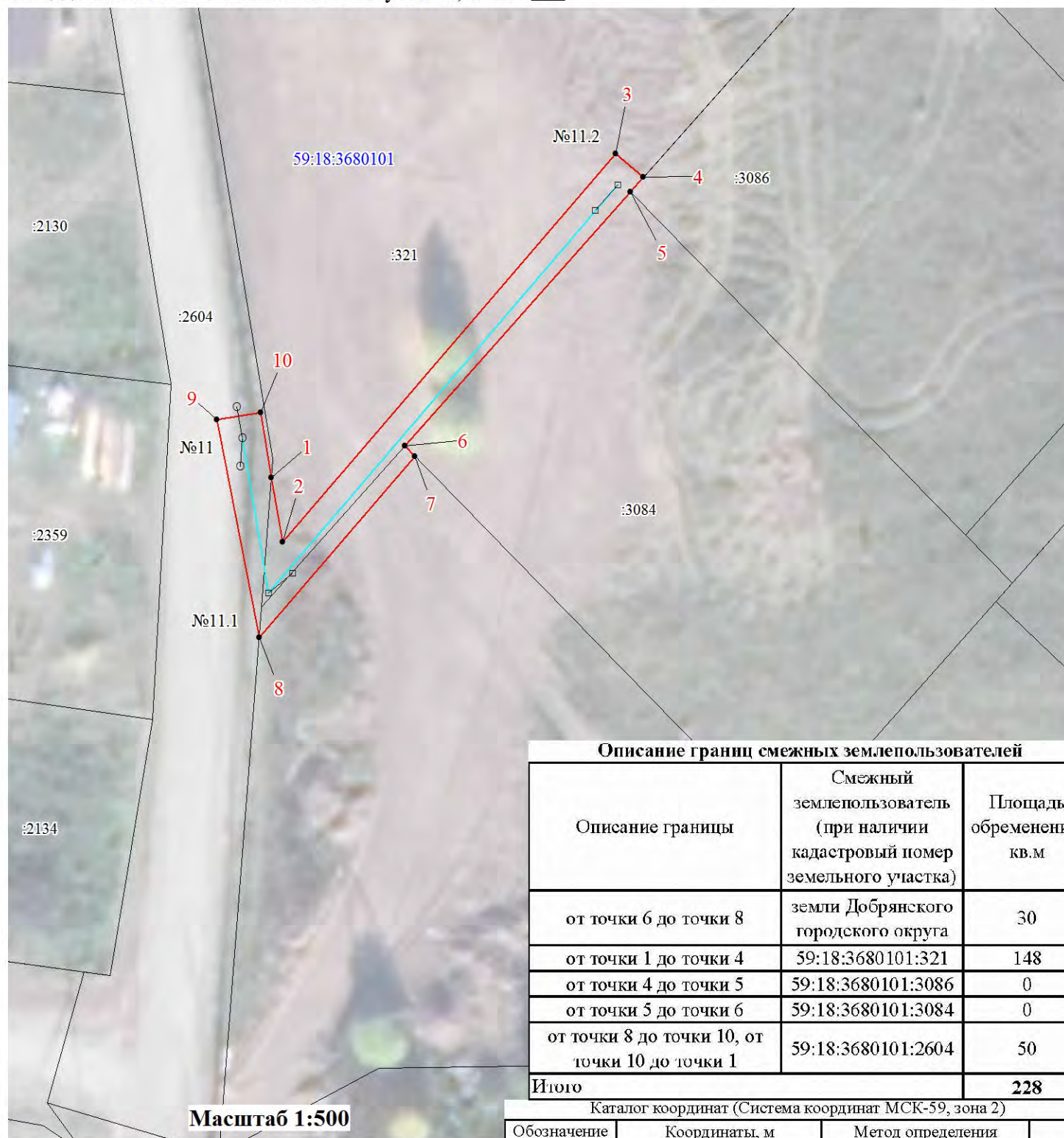


Схема расположения границ публичного сервитута

Объект: Строительство ВЛ 0,4 кВ с установкой ПУ для электроснабжения урочища "У гравийной ямы" (4500067304)

Местоположение: Пермский край, Добрянский городской округ, д. Гари

Площадь земель и/или части земельного участка, кв.м: 228



Описание границ смежных землепользователей

| Описание границы | Смежный землепользователь (при наличии кадастровый номер земельного участка) | Площадь обременения, кв.м |
|--|--|---------------------------|
| от точки 6 до точки 8 | земли Добрянского городского округа | 30 |
| от точки 1 до точки 4 | 59:18:3680101:321 | 148 |
| от точки 4 до точки 5 | 59:18:3680101:3086 | 0 |
| от точки 5 до точки 6 | 59:18:3680101:3084 | 0 |
| от точки 8 до точки 10, от точки 10 до точки 1 | 59:18:3680101:2604 | 50 |
| Итого | | 228 |

Каталог координат (Система координат МСК-59, зона 2)

| Обозначение характерных точек границ | Координаты, м | | Метод определения координат характерной точки | Mt, м |
|--------------------------------------|---------------|------------|---|-------|
| | X | Y | | |
| 1 | 2 | 3 | 4 | 5 |
| 1 | 533331.92 | 2251795.12 | Геодезический метод | 0.1 |
| 2 | 533326.09 | 2251796.09 | Геодезический метод | 0.1 |
| 3 | 533361.06 | 2251826.04 | Геодезический метод | 0.1 |
| 4 | 533358.91 | 2251828.55 | Геодезический метод | 0.1 |
| 5 | 533357.63 | 2251827.41 | Геодезический метод | 0.1 |
| 6 | 533334.76 | 2251807.10 | Геодезический метод | 0.1 |
| 7 | 533333.84 | 2251808.00 | Геодезический метод | 0.1 |
| 8 | 533317.52 | 2251794.02 | Геодезический метод | 0.1 |
| 9 | 533337.09 | 2251790.21 | Геодезический метод | 0.1 |
| 10 | 533337.75 | 2251794.16 | Геодезический метод | 0.1 |
| 1 | 533331.92 | 2251795.12 | Геодезический метод | 0.1 |

Условные обозначения

-проектные границы публичного сервитута

59:18:3680101 -кадастровый номер квартала

:22 -граница и номер земельного участка, сведения о котором внесены в ЕГРН

Строительство ВЛ 0,4 кВ

● н1 - обозначение характерной точки проектной границы публичного сервитута

№11 - обозначение и номер опоры ЛЭП

опора №1 - охранный зона ЛЭП

- граница муниципального образования