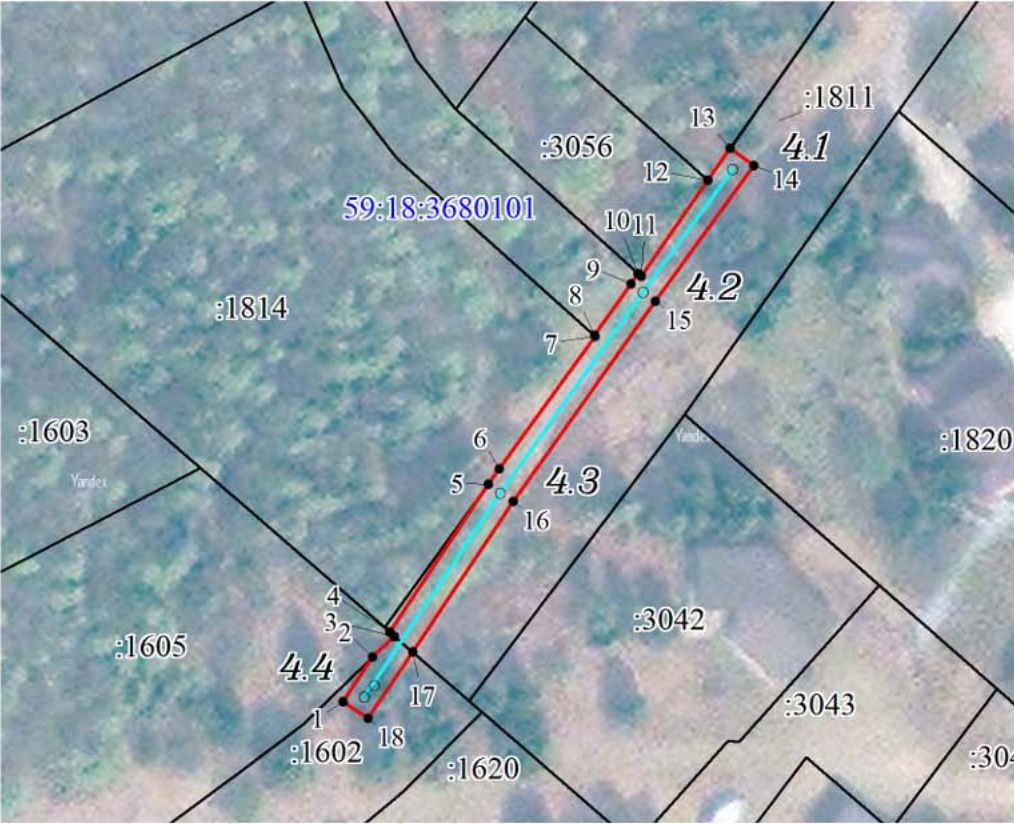


Схема расположения границ публичного сервитута

Объект: ВЛ 0,4 кВ №1 оп.№4-№4.4 от ТП-00320  
Местоположение: Пермский край, Добрянский городской округ, урочище "Лисий хвост"  
Площадь земель и/или части земельного участка, кв.м: 348



Масштаб 1:1000

Условные обозначения

- проектные границы публичного сервитута
- кадастровый номер квартала
- граница и номер земельного участка, сведения о котором внесены в ЕГРН
- Воздушная линия электропередачи ВЛ 0,4 кВ №1 оп.№4-№4.4 от ТП-00320
- обозначение характерной точки проектной границы публичного сервитута
- обозначение и номер опоры ЛЭП
- охранная зона ЛЭП

ОПИСАНИЕ ГРАНИЦ СМЕЖНЫХ ЗЕМЛЕПОЛЬЗОВАТЕЛЕЙ

Описание границы	Смежный землепользователь (при наличии кадастровый номер земельного участка)	Площадь обременения, кв.м
1	2	3
от точки 1 до точки 2, от точки 17 до точки 1	59:18:3680101:1602	42
от точки 2 до точки 4	59:18:3680101:1605	-
от точки 4 до точки 6, от точки 8 до точки 10, от точки 13 до точки 17	59:18:3680101:1811	306
от точки 6 до точки 8	59:18:3680101:1814	-
от точки 10 до точки 12	59:18:3680101:3056	-
от точки 12 до точки 13	59:18:3680101:3055	-

Каталог координат (Система координат МСК-59, зона 2)

Обозначение характер	Координаты, м		Метод определения координат характерной точки	Мт, м
	X	Y		
1	2	3	4	5
1	532093,00	2252923,62	Геодезический метод	0,1
2	532098,91	2252927,56	Геодезический метод	0,1
3	532101,67	2252930,41	Геодезический метод	0,1
4	532102,21	2252929,78	Геодезический метод	0,1
5	532121,76	2252942,83	Геодезический метод	0,1
6	532123,85	2252944,31	Геодезический метод	0,1
7	532141,41	2252956,97	Геодезический метод	0,1
8	532141,51	2252956,86	Геодезический метод	0,1
9	532148,35	2252961,72	Геодезический метод	0,1
10	532149,68	2252962,68	Геодезический метод	0,1
11	532149,35	2252963,04	Геодезический метод	0,1
12	532162,01	2252971,89	Геодезический метод	0,1
13	532166,25	2252974,85	Геодезический метод	0,1
14	532163,97	2252978,00	Геодезический метод	0,1
15	532146,01	2252964,96	Геодезический метод	0,1
16	532119,50	2252946,13	Геодезический метод	0,1
17	532090,78	2252926,94	Геодезический метод	0,1
1	532093,00	2252923,62	Геодезический метод	0,1