

# Схема расположения границ публичного сервитута

Объект: Наружная сеть газоснабжения до границы земельного участка по адресу: Пермский край, г.Добрянка, пгт.Полазна, ул.Дачная, д.1Б. Кадастровый номер сооружения: 59:18:0020301:3776 (для обслуживания и эксплуатации газопровода)

Местоположение: расположенный по адресу: Пермский край, г.Добрянка, пгт.Полазна, ул.Дачная, д.1Б

Площадь земель или части земельного участка, кв.м.: 1339

(в т.ч. 59:18:0020803:37=6,94; 59:18:0020301:425=4,12;  
59:18:0020301:1059=2,51; 59:18:0020301:976 (входит 59:18:0020301:929)=0,86;  
59:18:0020301:451=0,34; 59:18:0020301:974 (входит 59:18:0020301:929)=0,78;  
59:18:0020301:3779=7,85; земли общего пользования=1316,63)

Категория земель: Земли населённых пунктов

Вид разрешенного использования:

Описание границ смежных землепользователей:

От точки н1 до точки н3 - земельный участок

с кадастровым номером 59:18:0020803:37

От точки н3 до точки н19 - земли общего пользования

От точки н19 до точки н20 - земельный участок

с кадастровым номером 59:18:0020301:3779

От точки н20 до точки н23 - земли общего пользования

От точки н23 до точки н25 - земельный участок

с кадастровым номером 59:18:0020301:974

От точки н25 до точки н26 - земли общего пользования

От точки н26 до точки н28 - земельный участок

с кадастровым номером 59:18:0020301:451

От точки н28 до точки н30 - земли общего пользования

От точки н30 до точки н32 - земельный участок

с кадастровым номером 59:18:0020301:1059

От точки н32 до точки н34 - земли общего пользования

От точки н34 до точки н35 - земельный участок

с кадастровым номером 59:18:0020301:452

От точки н35 до точки н37 - земли общего пользования

От точки н37 до точки н39 - земельный участок

с кадастровым номером 59:18:0020301:452

От точки н39 до точки н40 - земли общего пользования

От точки н40 до точки н1 - земельный участок

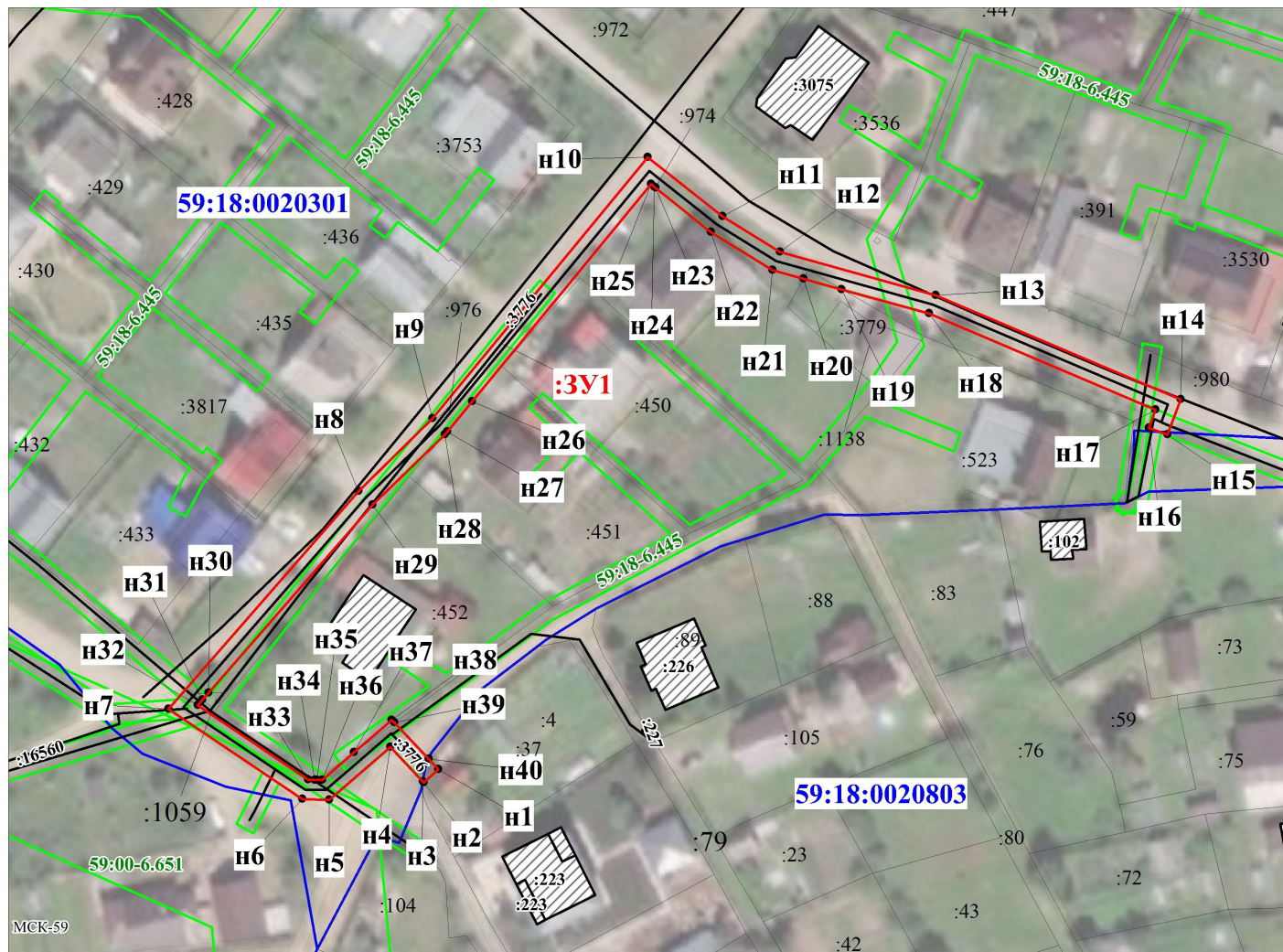
с кадастровым номером 59:18:0020803:37

## Условные обозначения:

- предполагаемый участок земель, на которых планируется размещение объекта
- :37 - границы и номер земельного участка, сведения о которых внесены в ЕГРН
- :223 - границы и номер объекта капитального строительства, сведения о которых внесены в ЕГРН
- :3776 - граница кадастрового квартала
- 59:00-6.651 - зоны с особыми условиями использования территории, сведения о которых внесены в ЕГРН
- :3У1 - обозначение запрашиваемого земельного участка
- н1 - характерная точка границ земель или части земельного участка
- 59:18:0020301 - номер кадастрового квартала

Каталог координат, м  
Система координат: МСК-59, зона 2  
Метод определения координат - Геодезический

№ точки границы	X	Y	Средняя квадратическая погрешность положения характерной точки (Мп), м
н1	547639.41	2241516.40	0.10
н2	547636.71	2241513.40	0.10
н3	547636.93	2241513.20	0.10
н4	547644.05	2241506.60	0.10
н5	547633.18	2241493.90	0.10
н6	547633.38	2241488.40	0.10
н7	547651.90	2241461.20	0.10
н8	547696.53	2241500.90	0.10
н9	547711.40	2241516.30	0.10
н10	547764.92	2241561.30	0.10
н11	547752.76	2241576.50	0.10
н12	547745.42	2241588.20	0.10
н13	547736.49	2241620.00	0.10
н14	547715.03	2241670.00	0.10
н15	547707.76	2241667.20	0.10
н16	547709.20	2241663.40	0.10
н17	547712.87	2241664.80	0.10
н18	547732.71	2241618.60	0.10
н19	547737.74	2241600.74	0.10
н20	547739.95	2241592.90	0.10
н21	547741.72	2241586.60	0.10
н22	547749.50	2241574.10	0.10
н23	547758.62	2241562.81	0.10
н24	547758.78	2241562.62	0.10
н25	547759.36	2241561.90	0.10
н26	547714.87	2241524.52	0.10
н27	547708.66	2241519.30	0.10
н28	547708.14	2241518.75	0.10
н29	547693.75	2241503.70	0.10
н30	547655.20	2241469.47	0.10
н31	547653.74	2241468.18	0.10
н32	547652.64	2241467.20	0.10
н33	547637.34	2241489.60	0.10
н34	547637.29	2241490.98	0.10
н35	547637.28	2241491.39	0.10
н36	547637.24	2241492.50	0.10
н37	547642.92	2241499.17	0.10
н38	547649.57	2241507.00	0.10
н39	547648.99	2241507.54	0.10
н40	547641.51	2241514.46	0.10
н1	547639.41	2241516.40	0.10



Масштаб 1:1000

Заявитель:

*[Signature]*

/ Егошина И.В.

(подпись, расшифровка подписи)

МП

(для юридических лиц  
и индивидуальных предпринимателей)