

# Схема расположения границ публичного сервитута

Объект: ВЛ-10кВ ф.Никулино-1 от ПС Перемская до РП-Никулино

Местоположение: Пермский край, Добрянский р-н

Площадь земель и/или части земельного участка, кв.м.: 0.12

Категория земель: земли особо охраняемых территорий и объектов

Описание границ смежных землепользователей:

от т. н1 до т. н1 - земли общего пользования

Условные обозначения:

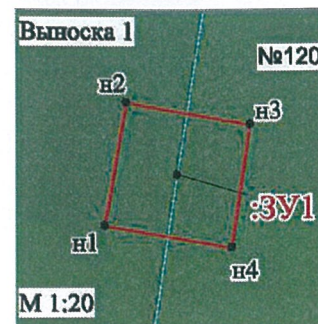
- н1 - обозначение характерной точки проектной границы публичного сервитута

:ЗУ1 - проектные границы публичного сервитута

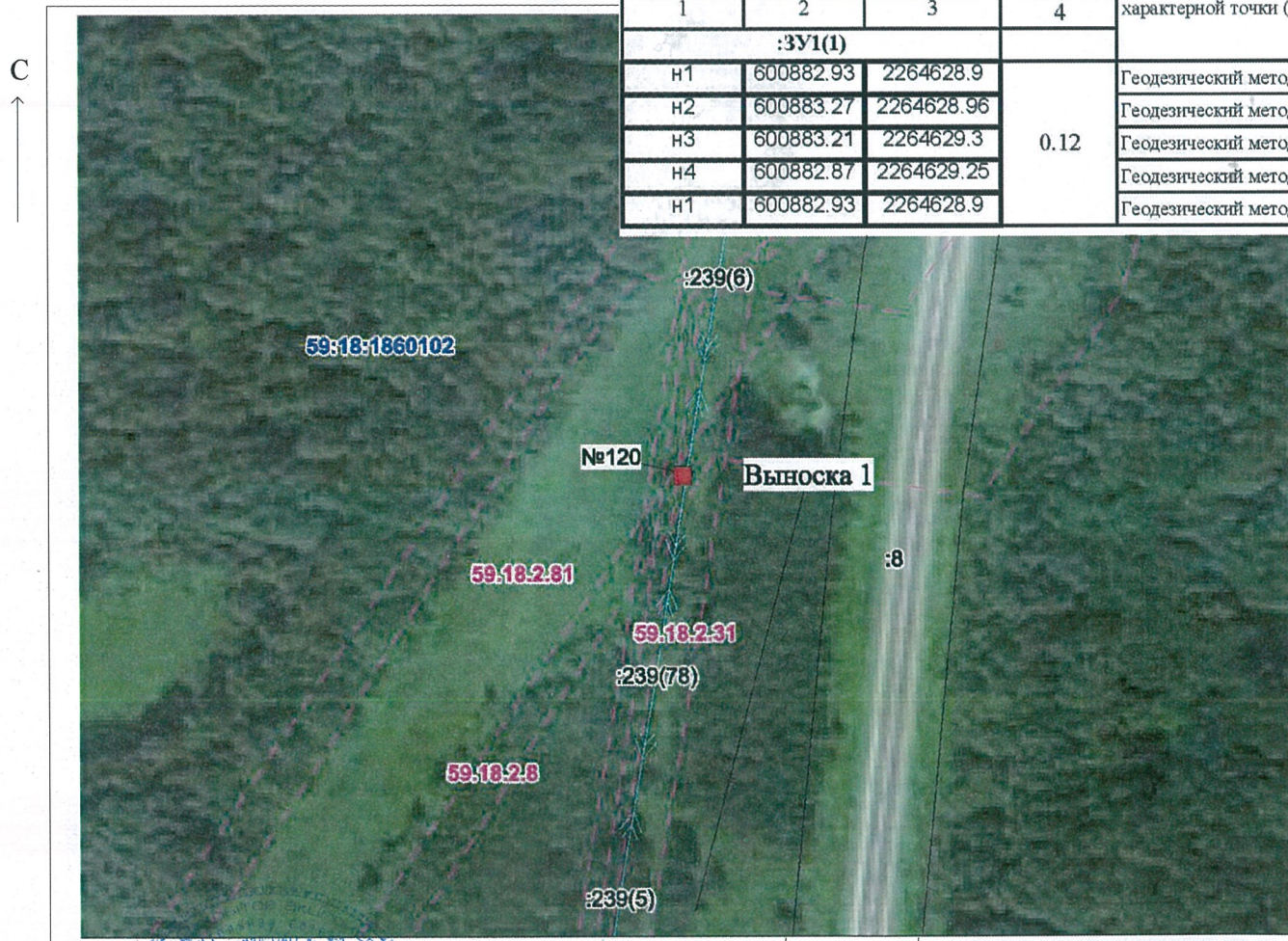
:9 - границы и номер земельного участка, сведения о котором внесены в ЕГРН

— ВЛ-10кВ ф.Никулино-1 от ПС Перемская до РП-Никулино

оп.1 - обозначение и номер опоры ЛЭП



Каталог координат: (Система координат: МСК-59, зона 2)				
Обозначение характерных точек границ	Координаты, м		Площадь контура, кв.м	Метод определения координат и средняя квадратическая погрешность положения характерной точки (Мп), м
1	2	3	4	
:ЗУ1(1)				
н1	600882.93	2264628.9	0.12	Геодезический метод, 0.1
н2	600883.27	2264628.96		Геодезический метод, 0.1
н3	600883.21	2264629.3		Геодезический метод, 0.1
н4	600882.87	2264629.25		Геодезический метод, 0.1
н1	600882.93	2264628.9		Геодезический метод, 0.1



МСК-59, зона 2

Масштаб 1:2 000

Заявитель:

МП

(для юридических лиц

и индивидуальных предпринимателей)

(подпись,  
расшифровка подписи)

Сот. МРД Никулино Т.А.