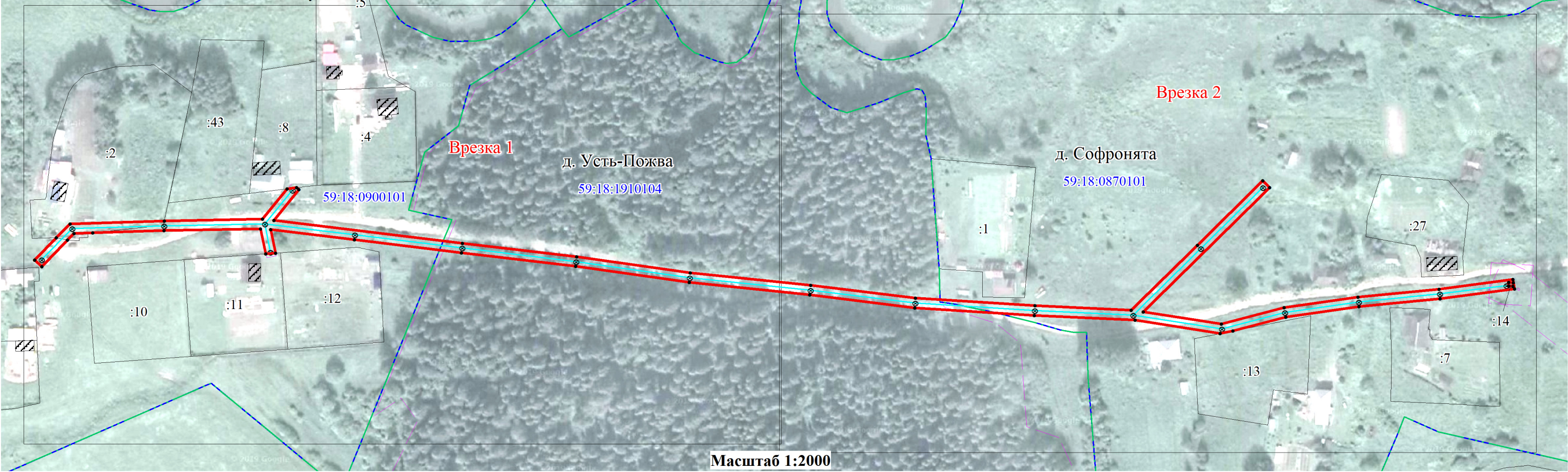


Объект: ВЛ-0,4кВ ф.№1, быт от ТП-10060, входящая в состав электросетевого комплекса "Перемская"

Местоположение: Пермский край, Добрянский городской округ

Площадь земель и/или части земельного участка, кв.м: 4490



Каталог координат (Система координат МСК-59, зона 2)														
Обозначение характерных	Координаты, м		Метод определения координат характерной точки	Mt, м	Обозначение характерных	Координаты, м		Метод определения координат характерной точки	Mt, м	Обозначение характерных точек	Координаты, м		Метод определения координат характерной точки	Mt, м
	X	Y				X	Y				X	Y		
1	2	3	4	5	1	2	3	4	5	1	2	3	4	5
1	596179.19	2266872.12	Геодезический метод	0.1	19	596130.11	2267466.71	Геодезический метод	0.1	37	596171.69	2267018.9	Геодезический метод	0.1
2	596180.92	2266920.83	Геодезический метод	0.1	20	596138.65	2267498.92	Геодезический метод	0.1	38	596176.7	2266975.8	Геодезический метод	0.1
3	596182.06	2266971.4	Геодезический метод	0.1	21	596144.3	2267537.07	Геодезический метод	0.1	39	596164.57	2266978.3	Геодезический метод	0.1
4	596197.77	2266984.15	Геодезический метод	0.1	22	596148.63	2267578.96	Геодезический метод	0.1	40	596164.17	2266973.3	Геодезический метод	0.1
5	596198.41	2266989.07	Геодезический метод	0.1	23	596153.76	2267617.02	Геодезический метод	0.1	41	596177.07	2266970.6	Геодезический метод	0.1
6	596197.42	2266990.29	Геодезический метод	0.1	24	596148.84	2267617.92	Геодезический метод	0.1	42	596175.91	2266920.7	Геодезический метод	0.1
7	596181.48	2266977.39	Геодезический метод	0.1	25	596143.66	2267579.54	Геодезический метод	0.1	43	596174.6	2266883.9	Геодезический метод	0.1
8	596170.08	2267074.81	Геодезический метод	0.1	26	596139.33	2267537.69	Геодезический метод	0.1	44	596174.26	2266874.3	Геодезический метод	0.1
9	596163.35	2267133.79	Геодезический метод	0.1	27	596133.74	2267499.94	Геодезический метод	0.1	45	596170.79	2266871	Геодезический метод	0.1
10	596155.32	2267192.41	Геодезический метод	0.1	28	596126.52	2267472.68	Геодезический метод	0.1	46	596156.99	2266857.7	Геодезический метод	0.1
11	596149.14	2267254.64	Геодезический метод	0.1	29	596125.17	2267465.99	Геодезический метод	0.1	47	596160.46	2266854.1	Геодезический метод	0.1
12	596142.71	2267308.75	Геодезический метод	0.1	30	596131.92	2267422.06	Геодезический метод	0.1	48	596171.94	2266865.1	Геодезический метод	0.1
13	596139.11	2267370.36	Геодезический метод	0.1	31	596134.13	2267370.11	Геодезический метод	0.1	1	596179.19	2266872.1	Геодезический метод	0.1
14	596137.01	2267420.08	Геодезический метод	0.1	32	596137.73	2267308.31	Геодезический метод	0.1					
15	596170.77	2267454.05	Геодезический метод	0.1	33	596144.17	2267254.1	Геодезический метод	0.1	49	596152.33	2267614.9	Геодезический метод	0.1
16	596204.26	2267487.71	Геодезический метод	0.1	34	596150.35	2267191.82	Геодезический метод	0.1	50	596150.43	2267614.8	Геодезический метод	0.1
17	596200.71	2267491.23	Геодезический метод	0.1	35	596158.4	2267133.17	Геодезический метод	0.1	51	596150.24	2267617.1	Геодезический метод	0.1
18	596136.18	2267426.34	Геодезический метод	0.1	36	596165.11	2267074.23	Геодезический метод	0.1	52	596152.14	2267617.2	Геодезический метод	0.1
										49	596152.33	2267614.9	Геодезический метод	0.1
Площадь, кв.м														4490

Описание границ смежных землепользователей

Описание границы	Смежный землепользователь (при наличии кадастровый номер земельного участка)	Площадь обременения, кв.м
от точки 48 до точки 2, от точки 43 до точки 45	59:18:0900101:2	222
от точки 2 до точки 4, от точки 5 до точки 28, от точки 29 до точки 39, от точки 40 до точки 43, от точки 45 до точки 48	земли Добрянского городского округа	4268
от точки 4 до точки 5	59:18:0900101:8	-
от точки 28 до точки 29	59:18:0870101:13	-
от точки 39 до точки 40	59:18:0900101:11	-
от точки 49 до точки 49	59:18:0870101:14	-
Итого		4490

Условные обозначения

- :3У1

59:18:0900101

:22

- проектные границы публичного сервитута

- кадастровый номер квартала

- граница и номер земельного участка, сведения о котором внесены в ЕГРН

- Воздушная линия электропередачи ВЛ-0,4кВ ф.№1, быт от ТП-10060
- н1

№11

опора №1
- обозначение характерной точки проектной границы публичного сервитута

- обозначение и номер опоры ЛЭП

- охранный зона ЛЭП





Масштаб 1:1000





Масштаб 1:1000