

Схема расположения границ публичного сервитута

Объект: ВЛ-10 кВ от ПС 110/10 кВ Лунежская ф. Н.Задолгое

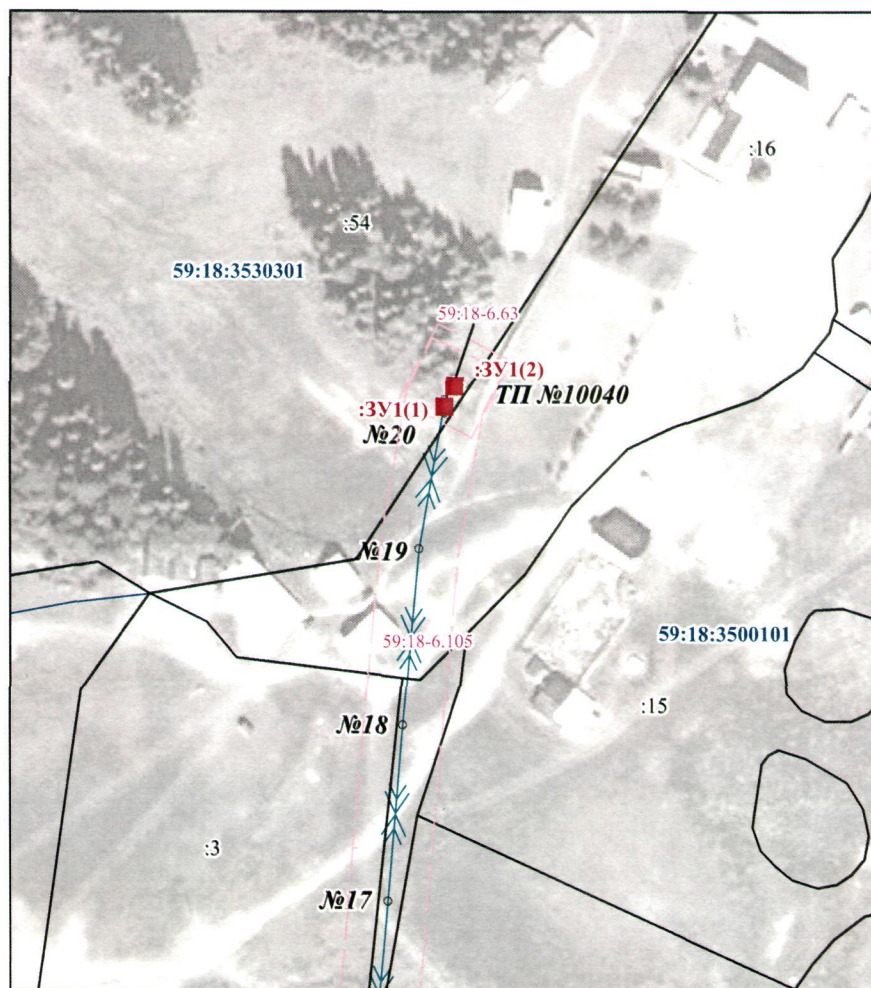
Местоположение: Российская Федерация, край Пермский, Добрянский район

Категория земель: Земли лесного фонда

Площадь земель и/или части земельного участка, кв.м.: 19,19

Описание границ смежных землепользователей:

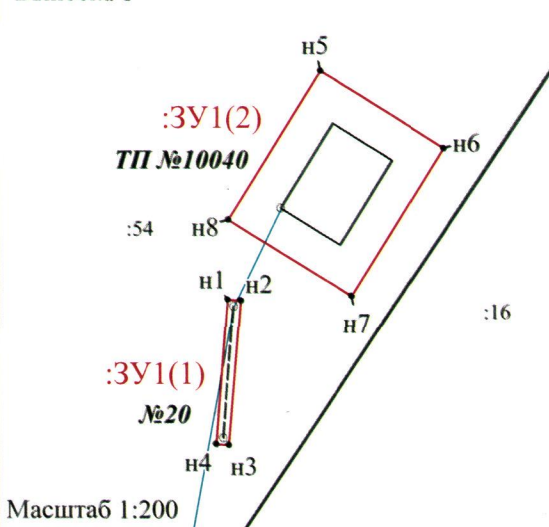
от т.н1 до т.н5, от т.н5 до т.н5 - земельный участок с кадастровым номером 59:18:3500101:54.



МСК-59, зона 2

Масштаб 1:2 000

Выноска 1



| Обозначение характерных точек границ | Координаты, м | | Площадь контура, кв.м |
|--|---------------|------------|-----------------------------|
| | X | Y | |
| 1 | 2 | 3 | 4 |
| :3У1(1) | | | |
| н1 | 553971.90 | 2242774.65 | 1.32 |
| н2 | 553971.87 | 2242775.00 | |
| н3 | 553968.07 | 2242774.69 | |
| н4 | 553968.10 | 2242774.35 | |
| н1 | 553971.90 | 2242774.65 | |
| :3У1(2) | | | |
| н5 | 553977.95 | 2242777.13 | 17.87 |
| н6 | 553975.92 | 2242780.40 | |
| н7 | 553971.98 | 2242777.94 | |
| н8 | 553974.02 | 2242774.67 | |
| н5 | 553977.95 | 2242777.13 | |

Условные обозначения:

- н1 - обозначение характерной точки проектной границы публичного сервитута
- :3У1 - проектные границы публичного сервитута
- :9 - границы и номер земельного участка, сведения о котором внесены в ЕГРН
- ВЛ-10 кВ от ПС 110/10 кВ Лунежская ф. Н.Задолгое
- №4 - обозначение и номер опоры ЛЭП



Заявитель:

(для юридических лиц
и индивидуальных предпринимателей)

А.А. Моховиков

(подпись,
расшифровка подписи)