

Схема расположения границ публичного сервитута

Объект: ВЛ-6 кВ фидер Бобки

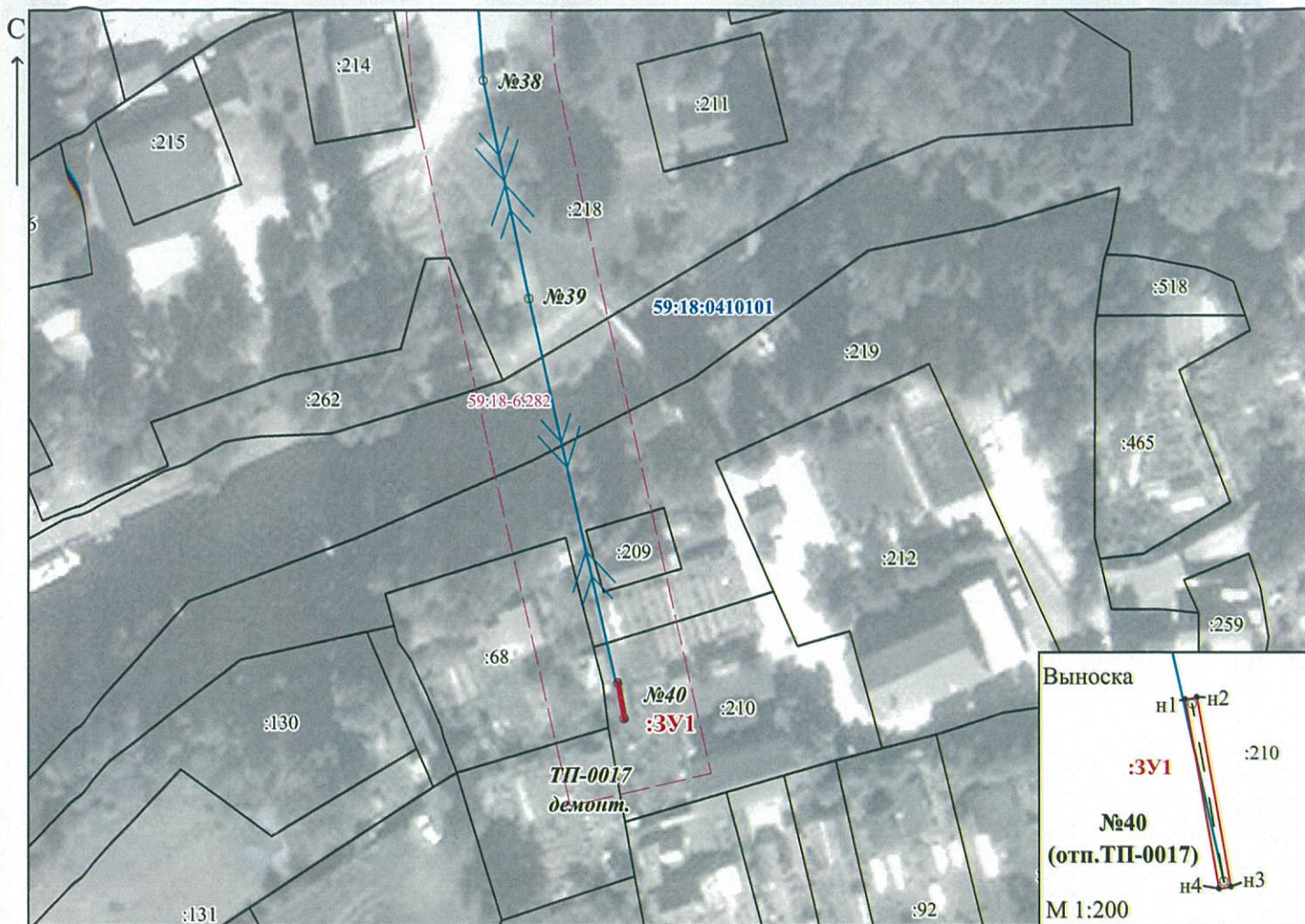
Местоположение: Пермский край, Добрянский район, д. Алищево

Площадь земель и/или части земельного участка, кв.м.: 1,92, в том числе: на земельном участке 59:18:0410101:210- 1,92 кв.м

Категория земель: Земли населённых пунктов

Описание границ смежных землепользователей:

от т. III до т. VI - земельный участок с кадастровым номером 59:18:0410101:210




МСК-59, зона 2

Масштаб 1:1000

Каталог координат

Обозначение характерных точек границ	Координаты, м		Площадь, кв.м.
	X	Y	
1	2	3	4
н1	536185.69	2242345.86	1.92
н2	536185.75	2242346.20	
н3	536180.27	2242347.18	
н4	536180.21	2242346.84	
н1	536185.69	2242345.86	

Условные обозначения:

- n1 - обозначение характерной точки проектной границы публичного сервитута;
- :3У1 - проектные границы публичного сервитута
- :9 - границы и номер земельного участка, сведения о котором внесены в ЕГРН
-  - воздушная линия электропередачи ВЛ-6 кВ ф. Бобки
- №40 - обозначение и номер опоры ЛЭП



Заявитель

МП

для юридических лиц

и индивидуальных предпринимателей)

О.А. Мохомиков

(подпись,

расшифровка подписи)