

# Схема расположения границ публичного сервитута

Объект: ВЛ-6 кВ от ПС «Залесная» до СНТ «Зеленые просторы»

Местоположение: Российская Федерация, край Пермский, Добрянский район

Категория земель: Земли сельскохозяйственного назначения

Площадь земель и/или части земельного участка, кв.м.: 11,85, в том числе:

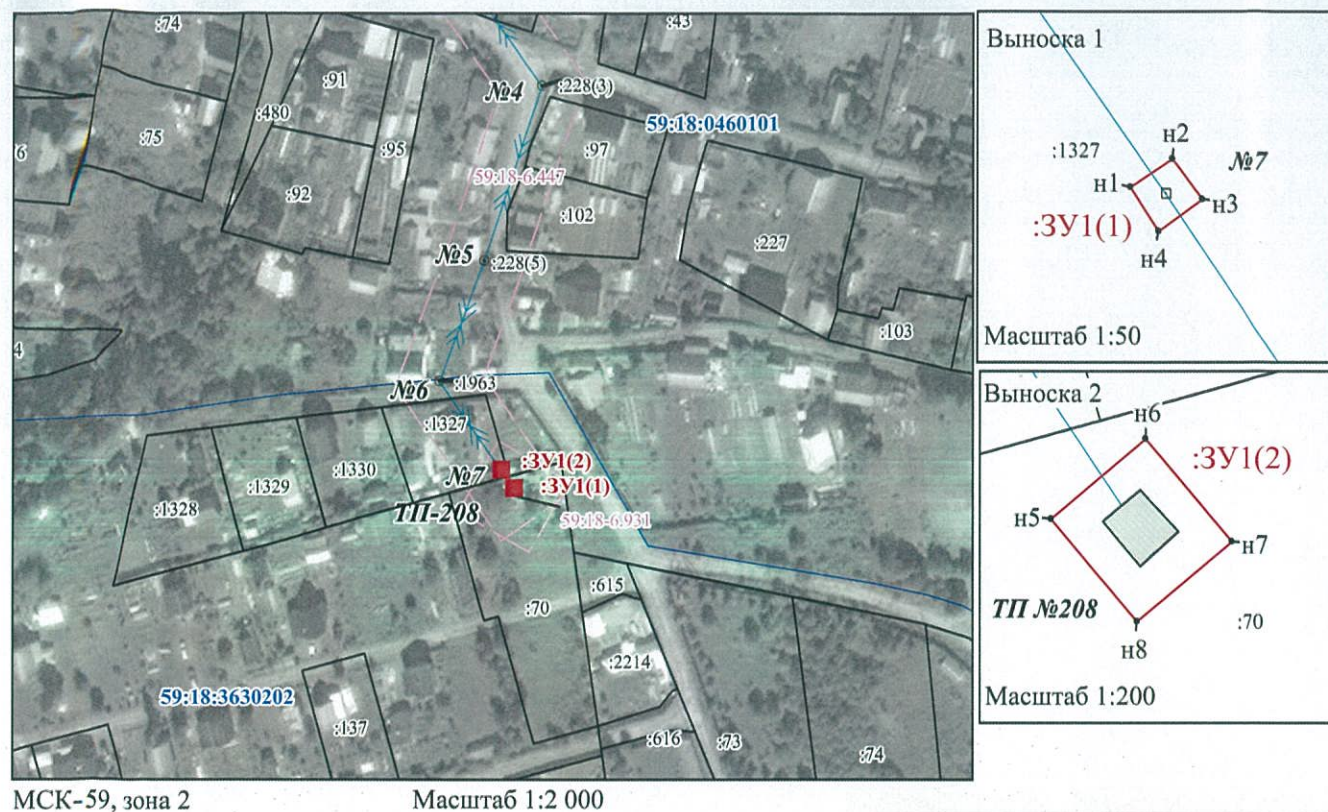
на земельном участке 59:18:3630202:1327 - 0,12 кв.м;

на земельном участке 59:18:3630202:70 - 11,73 кв.м.

Описание границ смежных землепользователей:

от т.1 до т.н1 - земельный участок с кадастровым номером 59:18:3630202:1327;

от т.15 до т.н5 - земельный участок с кадастровым номером 59:18:3630202:70.



МСК-59, зона 2

Масштаб 1:2 000

- Условные обозначения:
- н1 - обозначение характерной точки проектной границы публичного сервитута
  - :3У1 - проектные границы публичного сервитута
  - :9 - границы и номер земельного участка, сведения о котором внесены в ЕГРН
  - - ВЛ-6 кВ от ПС «Залесная» до СНТ «Зеленые просторы»
  - №4 - обозначение и номер опоры ЛЭП

Обозначение характерных точек границ	Координаты, м		Площадь контура, кв.м
	X	Y	
1	2	3	4
<b>:3У1(1)</b>			
н1	537692.39	2247106.62	0.12
н2	537692.58	2247106.90	
н3	537692.31	2247107.10	
н4	537692.10	2247106.81	
н1	537692.39	2247106.62	
<b>:3У1(2)</b>			
н5	537688.10	2247107.58	11.73
н6	537690.22	2247110.10	
н7	537687.50	2247112.40	
н8	537685.38	2247109.87	
н5	537688.10	2247107.58	

Заявитель:

МП

(для юридических лиц  
и индивидуальных предпринимателей)

(подпись,  
расшифровка подписи)

