



АДМИНИСТРАЦИЯ
ДОБРЯНСКОГО МУНИЦИПАЛЬНОГО ОКРУГА

УПРАВЛЕНИЕ ИМУЩЕСТВЕННЫХ, ЗЕМЕЛЬНЫХ ОТНОШЕНИЙ И
ГРАДОСТРОИТЕЛЬНОЙ ДЕЯТЕЛЬНОСТИ АДМИНИСТРАЦИИ
ДОБРЯНСКОГО МУНИЦИПАЛЬНОГО ОКРУГА ПЕРМСКОГО КРАЯ

ПРИКАЗ

г. Добрянка

22.04.2026

№ 902

**Об установлении публичного
сервитута**

В соответствии со статьей 23, главой V.7 Земельного кодекса Российской Федерации, Постановлением Правительства Российской Федерации от 24 февраля 2009 г. № 160 «О порядке установления охранных зон объектов электросетевого хозяйства и особых условий использования земельных участков, расположенных в границах таких зон», Уставом Добрянского муниципального округа, Положением об управлении имуществом, земельных отношений и градостроительной деятельности администрации Добрянского муниципального округа Пермского края, утвержденном решением Думы Добрянского городского округа от 19 декабря 2019 г. № 90, рассмотрев представленные документы, ходатайство об установлении публичного сервитута публичного акционерного общества «Россети Урал» (далее – ПАО «Россети Урал») от 25 марта 2026 г. № 7093108460, учитывая отсутствие заявлений иных правообладателей земельных участков в период публикации сообщения № 20/2026 о возможном установлении публичного сервитута,

ПРИКАЗЫВАЮ:

1. Утвердить границы публичного сервитута, общей площадью 1539 кв. м, согласно приложению 1 к настоящему приказу, на землях, находящихся в государственной собственности, и частях земельных участков, указанных в приложении 2 к настоящему приказу.

2. Установить публичный сервитут на основании ходатайства ПАО «Россети Урал» (620026, Свердловская обл., г. Екатеринбург, ул. Мамина-Сибиряка, д. 140, ОГРН 1056604000970, ИНН 6671163413), общей площадью 1539 кв. м, на землях, находящихся в государственной собственности, и частях земельных участков, указанных в приложении 2 к настоящему приказу, в целях размещения ВЛ 0,4 кВ (для подключения (технологического

присоединения) к сетям инженерно-технического обеспечения (объект «Строительство продолжения ВЛ 0,4 кВ от реконструируемой ТП-10389 с установкой ПУ для электроснабжения деревни Ельники (4500103889)»), сроком на 49 лет.

3. Определить порядок расчета платы за публичный сервитут согласно приложению 3 к настоящему приказу.

4. ПАО «Россети Урал» в установленном законом порядке обеспечить:

4.1. внесение платы за публичный сервитут единовременным платежом не позднее шести месяцев со дня издания настоящего приказа по платежным реквизитам, указанным в приложении 3 к настоящему приказу;

4.2. после прекращения действия публичного сервитута привести земли и части земельных участков, указанные в приложении 2 к настоящему приказу, обремененные публичным сервитутом, в состояние, пригодное для их использования в соответствии с видом разрешенного использования.

5. ПАО «Россети Урал» вправе:

5.1. приступить к осуществлению публичного сервитута со дня заключения соглашения о его осуществлении и после внесения платы за публичный сервитут в соответствии с настоящим приказом, но не ранее дня внесения сведений о нем в Единый государственный реестр недвижимости;

5.2. в установленных границах публичного сервитута осуществлять, в соответствии с требованиями законодательства Российской Федерации, деятельность для обеспечения которой установлен публичный сервитут;

5.3. до окончания срока публичного сервитута обратиться с ходатайством об установлении публичного сервитута на новый срок.

6. В установленном законом порядке обеспечить:

6.1. направление копии настоящего приказа в федеральный орган исполнительной власти, уполномоченный Правительством Российской Федерации на осуществление государственного кадастрового учета, ведение Единого государственного реестра недвижимости и предоставление сведений, содержащихся в Едином государственном реестре недвижимости;

6.2. направление заявителю копии настоящего приказа, сведений о лицах, являющихся правообладателями земельных участков обремененных публичным сервитутом, согласно приложению 2 к настоящему приказу;

6.3. размещение настоящего приказа на официальном сайте правовой информации Добрянского городского округа в информационно-телекоммуникационной сети Интернет с доменным именем dobr-pravo.ru.

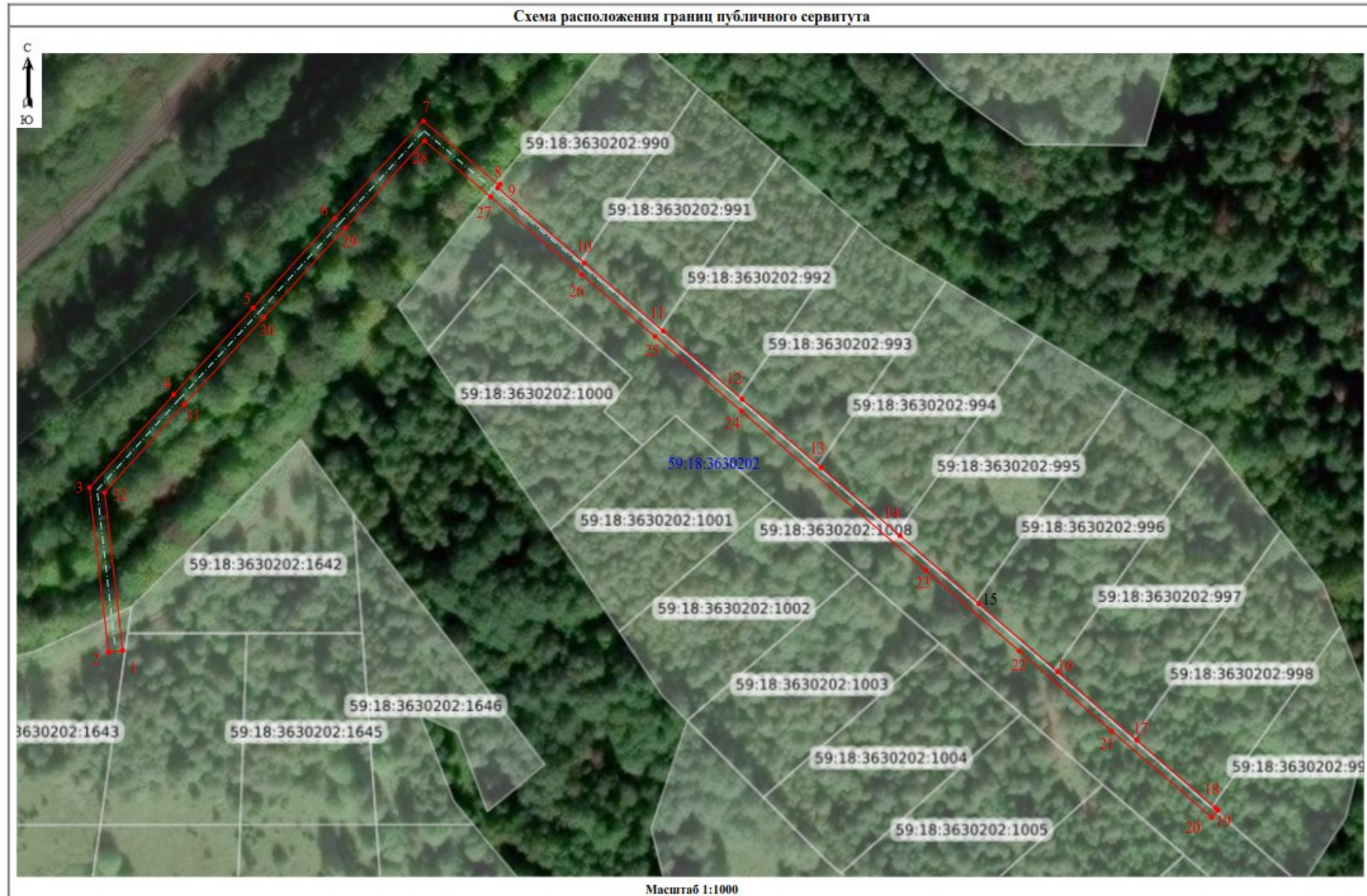
7. Контроль за исполнением настоящего приказа оставляю за собой.

Начальник управления



Е.М. Степанова

Приложение 1
к приказу управления имущественных,
земельных отношений и
градостроительной деятельности
администрации Добрянского
муниципального округа Пермского края
от 22.04.2026 № 902



Условные обозначения:

№ п/п	Название условного знака	Изображение
1	2	3
1	Часть границы публичного сервитута	
2	Характерная точка границы публичного сервитута	
3	Проектное местоположение сооружения	
4	Надпись номера характерной точки границы публичного сервитута	1
	Надпись номера кадастрового квартала	59:01:0000000

ГРАФИЧЕСКОЕ ОПИСАНИЕ
местоположения границ публичного сервитута

Строительство продолжения ВЛ 0,4 кВ от реконструируемой ТП-10389 с установкой ПУ для электроснабжения
деревни Ельники (4500103889)
(наименование объекта, местоположение границ которого описано (далее - объект))

Раздел 1

Сведения об объекте		
№ п/п	Характеристики объекта	Описание характеристик
1	2	3
1	Местоположение объекта	Пермский край, муниципальный округ Краснокамский
2	Площадь объекта +/- величина погрешности определения площади (Р+/- Дельта Р)	1539 кв.м ± 8.30 кв.м
3	Иные характеристики объекта	—

Раздел 2

Сведения о местоположении границ объекта					
1. Система координат <u>МСК-59, зона 2</u>					
2. Сведения о характерных точках границ объекта					
Обозначение характерных точек границ	Координаты, м		Метод определения координат характерной точки	Средняя квадратическая погрешность положения характерной точки (M _r), м	Описание обозначения точки на местности (при наличии)
	X	Y			
1	2	3	4	5	6
1	538337.56	2247169.46	Аналитический метод	0.10	—
2	538337.10	2247165.48	Аналитический метод	0.10	—
3	538382.94	2247160.20	Аналитический метод	0.10	—
4	538408.77	2247183.58	Аналитический метод	0.10	—
5	538432.97	2247205.73	Аналитический метод	0.10	—
6	538457.82	2247228.32	Аналитический метод	0.10	—
7	538484.98	2247253.02	Аналитический метод	0.10	—
8	538467.00	2247274.22	Аналитический метод	0.10	—
9	538466.35	2247273.69	Аналитический метод	0.10	—
10	538445.42	2247297.84	Аналитический метод	0.10	—
11	538426.46	2247319.78	Аналитический метод	0.10	—
12	538407.50	2247341.72	Аналитический метод	0.10	—
13	538388.53	2247363.67	Аналитический метод	0.10	—
14	538369.57	2247385.61	Аналитический метод	0.10	—
15	538350.61	2247407.55	Аналитический метод	0.10	—
16	538331.64	2247429.49	Аналитический метод	0.10	—
17	538312.68	2247451.43	Аналитический метод	0.10	—
18	538293.72	2247473.37	Аналитический метод	0.10	—
19	538293.15	2247474.02	Аналитический метод	0.10	—
20	538291.17	2247472.31	Аналитический метод	0.10	—
21	538315.22	2247444.47	Аналитический метод	0.10	—
22	538337.49	2247418.71	Аналитический метод	0.10	—
23	538359.97	2247392.71	Аналитический метод	0.10	—
24	538404.21	2247341.53	Аналитический метод	0.10	—
25	538424.98	2247317.48	Аналитический метод	0.10	—
26	538442.24	2247296.98	Аналитический метод	0.10	—
27	538463.81	2247271.79	Аналитический метод	0.10	—
28	538479.43	2247253.38	Аналитический метод	0.10	—

29	538455.13	2247231.28	Аналитический метод	0.10	–
30	538430.27	2247208.68	Аналитический метод	0.10	–
31	538406.08	2247186.54	Аналитический метод	0.10	–
32	538381.60	2247164.38	Аналитический метод	0.10	–
1	538337.56	2247169.46	Аналитический метод	0.10	–

3. Сведения о характерных точках части (частей) границы объекта

Обозначение характерных точек части границы	Координаты, м		Метод определения координат характерной точки	Средняя квадратическая погрешность положения характерной точки (M_t), м	Описание обозначения точки на местности (при наличии)
	X	Y			
1	2	3	4	5	6
–	–	–	–	–	–

Приложение 2
к приказу управления имущественных,
земельных отношений и
градостроительной деятельности
администрации Добрянского
муниципального округа Пермского края
от 22.04.2026 № 902

№ п/п	Кадастровый номер земельного участка	Площадь части земельного участка, (кв. м)	Адрес, местоположение земельного участка:
1	59:18:3630202:1643	38	Пермский край, Добрянский м.о., ООО «Совхоз Восток», урочище «Ниже линий»
2	59:18:3630202	787	Пермский край, Добрянский м.о., вблизи д. Ельники
4	59:18:3630202:1008	714	Пермский край, Добрянский м.о., ООО «Совхоз Восток», урочище «вблизи д. Ельники»

Приложение 3
к приказу управления имущественных,
земельных отношений и
градостроительной деятельности
администрации Добрянского
муниципального округа Пермского края
от 22.04.2026 № 902

Расчет платы за публичный сервитут¹

Кадастровый номер земельного участка	Общая площадь земельных участков, (кв. м)	Площадь земельных участков, обремененных сервитутом, (кв. м)	Кадастровая стоимость земельного участка, (руб.)	Удельный показатель кадастровой стоимости земельных участков, руб./кв. м	Процент от кадастровой стоимости земельных участков, (%)	Срок публичного сервитута (лет)	Размер платы за весь срок публичного сервитута (руб.) (гр.3×гр.5×гр.6×гр7)
1	2	3	4	5	6	7	8
59:18:3630202		787		222,63	0,01	49	858,53
ИТОГО:							

Плата за публичный сервитут – 858,53 руб., без учета НДС.
НДС уплачивается налоговым агентом.

**ПЛАТЕЖНЫЕ РЕКВИЗИТЫ
для внесения платы за публичный сервитут**

Управление Федерального Казначейства по Пермскому краю
(Управление имущественных, земельных отношений и градостроительной
деятельности администрации Добрянского муниципального округа Пермского
края, л/с 04563ИЧН700)

Юридический и почтовый адрес: 618740, Пермский край, г. Добрянка,
ул. Советская, д. 14

ИНН 5948060183 КПП 594801001

Единый казначейский счет 40102810145370000048

Казначейский счет 03100643000000015600

ОКЦ 3 УГУ Банка России//УФК по Пермскому краю г. Пермь

БИК 015773997 КБК 50611105312140000120

ОКТМО 57517000 ОКПО 42922570

Код администратора доходов 506

¹ Расчет платы произведен в соответствии со статьей 39.46 Земельного кодекса РФ, Приказом Министерства по управлению имуществом и градостроительной деятельности Пермского края от 08 июня 2023 г. № 31-02-1-4-1032 «Об утверждении средних значений удельных показателей кадастровой стоимости земельных участков на территории Пермского края и о внесении изменений в приказ Министерства по управлению имуществом и градостроительной деятельности Пермского края от 04 октября 2022 г. № 31-02-1-4-1901 «Об утверждении результатов определения кадастровой стоимости земельных участков на территории Пермского края»»