



АДМИНИСТРАЦИЯ
ДОБРЯНСКОГО МУНИЦИПАЛЬНОГО ОКРУГА

УПРАВЛЕНИЕ ИМУЩЕСТВЕННЫХ, ЗЕМЕЛЬНЫХ ОТНОШЕНИЙ И
ГРАДОСТРОИТЕЛЬНОЙ ДЕЯТЕЛЬНОСТИ АДМИНИСТРАЦИИ
ДОБРЯНСКОГО МУНИЦИПАЛЬНОГО ОКРУГА ПЕРМСКОГО КРАЯ

ПРИКАЗ

г. Добрянка

21.04.2026

№ 879

**Об установлении публичного
сервитута**

В соответствии со статьей 23, главой V.7 Земельного кодекса Российской Федерации, статьями 3.3, 3.6 Федерального закона Российской Федерации от 25 октября 2001 г. № 137-ФЗ «О введении в действие Земельного кодекса Российской Федерации», Постановлением Правительства Российской Федерации от 24 февраля 2009 г. № 160 «О порядке установления охранных зон объектов электросетевого хозяйства и особых условий использования земельных участков, расположенных в границах таких зон», Уставом Добрянского муниципального округа, Положением об управлении имуществом, земельных отношений и градостроительной деятельности администрации Добрянского муниципального округа Пермского края, утвержденного решением Думы Добрянского городского округа от 19 декабря 2019 г. № 90, рассмотрев представленные документы, ходатайство об установлении публичного сервитута публичного акционерного общества «Россети Урал» (далее – ПАО «Россети Урал») от 23 марта 2026 г. № 7077894244, учитывая отсутствие заявлений иных правообладателей земельных участков в период публикации сообщения № 14/2026 о возможном установлении публичного сервитута,

ПРИКАЗЫВАЮ:

1. Утвердить границы публичного сервитута, общей площадью 442 кв. м, согласно приложению 1 к настоящему приказу, на частях земельных участков, указанных в приложении 2 к настоящему приказу.

2. Установить публичный сервитут на основании ходатайства ПАО «Россети Урал» (620026, Свердловская обл., г. Екатеринбург, ул. Мамина-Сибиряка, д. 140, ОГРН 1056604000970, ИНН 6671163413), общей площадью 442 кв. м, на частях земельных участков, указанных в приложении 2 к настоящему приказу, в целях размещения ВЛ-0,4 кВ (объект «Строительство

ВЛ 0,4 кВ с установкой ПУ для электроснабжения урочища «Лисий хвост» (4500104253)), сроком на 49 лет.

3. ПАО «Россети Урал» вправе:

3.1. приступить к осуществлению публичного сервитута со дня заключения соглашения о его осуществлении, но не ранее дня внесения сведений о публичном сервитуте в Единый государственный реестр недвижимости;

3.2. в установленных границах публичного сервитута осуществлять, в соответствии с требованиями законодательства Российской Федерации, деятельность для обеспечения которой установлен публичный сервитут;

3.3. до окончания срока публичного сервитута обратиться с ходатайством об установлении публичного сервитута на новый срок.

3. ПАО «Россети Урал» в установленном законом порядке после прекращения действия публичного сервитута привести части земельных участков, указанные в приложении 2 к настоящему приказу, обремененные публичным сервитутом, в состояние, пригодное для их использования в соответствии с видом разрешенного использования.

4. В установленном законом порядке обеспечить:

4.1. направление копии настоящего приказа в федеральный орган исполнительной власти, уполномоченный Правительством Российской Федерации на осуществление государственного кадастрового учета, ведение Единого государственного реестра недвижимости и предоставление сведений, содержащихся в Едином государственном реестре недвижимости;

4.2. направление заявителю копии настоящего приказа, сведений о лицах, являющихся правообладателями земельных участков обремененных публичным сервитутом, согласно приложению 2 к настоящему приказу;

4.3. размещение настоящего приказа на официальном сайте правовой информации Добрянского муниципального округа в информационно-телекоммуникационной сети Интернет с доменным именем dobr-pravo.ru.

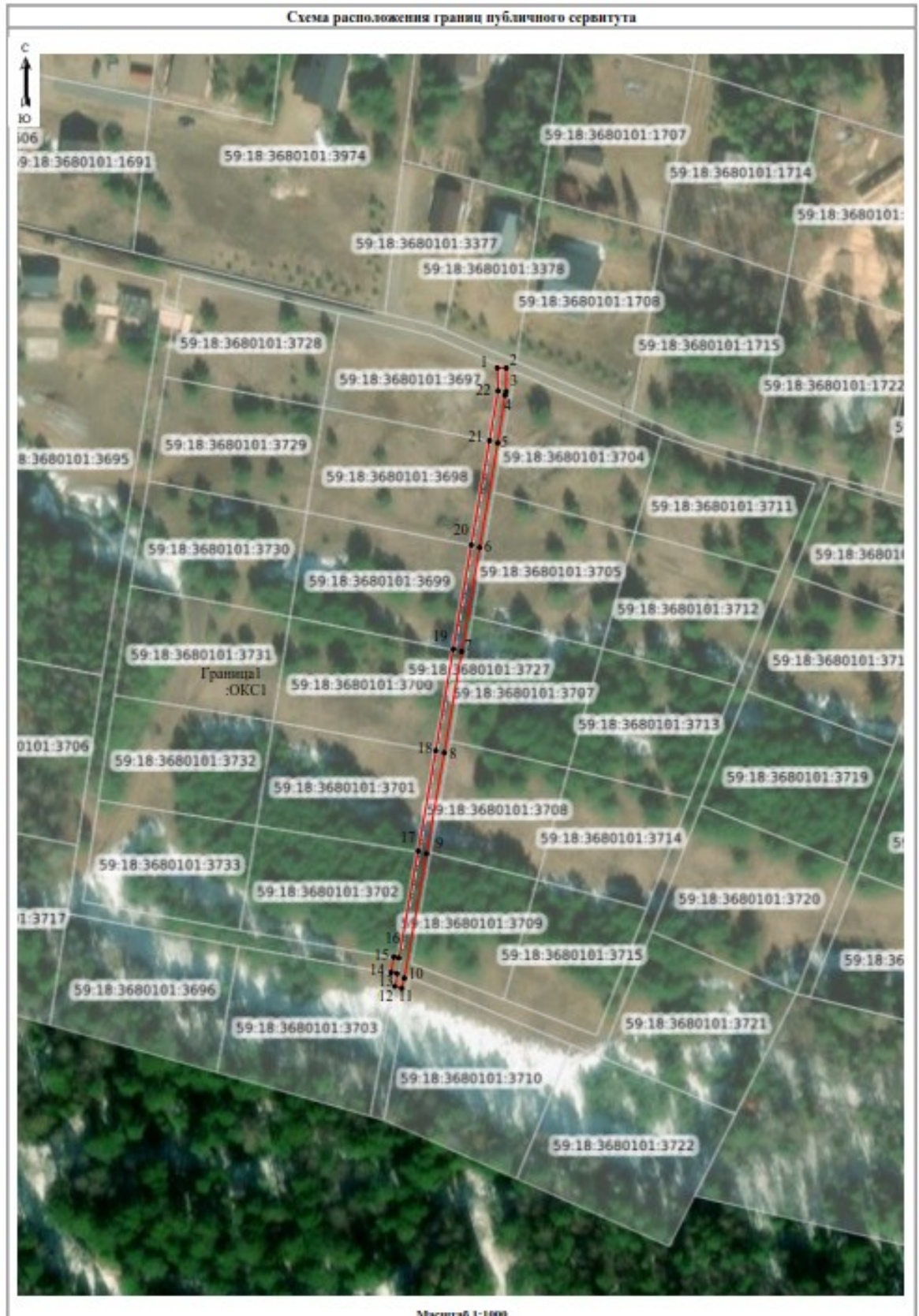
5. Контроль за исполнением настоящего приказа оставляю за собой.

Начальник управления

Е.М. Степанова



Приложение 1
к приказу управления имущественных,
земельных отношений и
градостроительной деятельности
администрации Добрянского
муниципального округа Пермского края
от 21.04.2026 № 879



Условные обозначения:

№ п/п	Название условного знака	Изображение
1	2	3
1	Часть границы публичного сервитута	
2	Характерная точка границы публичного сервитута	
3	Проектное местоположение сооружения	
4	Надпись номера характерной точки границы публичного сервитута	1
	Надпись номера кадастрового квартала	59:01:0000000

ГРАФИЧЕСКОЕ ОПИСАНИЕ

местоположения границ публичного сервитута

Строительство ВЛ 0,4 кВ с установкой ПУ для электроснабжения урочища "Лисий хвост" (4500104253)
(наименование объекта, местоположение границ которого описано (далее - объект))

Раздел 1

Сведения об объекте		
№ п/п	Характеристики объекта	Описание характеристик
1	2	3
1	Местоположение объекта	Пермский край, муниципальный округ Добрянский
2	Площадь объекта +/- величина погрешности определения площади (Р+/- Дельта Р)	442 кв.м ± 7.01 кв.м
3	Иные характеристики объекта	

Раздел 2

Сведения о местоположении границ объекта					
1. Система координат <u>МСК-59, зона 2</u>					
2. Сведения о характерных точках границ объекта					
Обозначение характерных точек границ	Координаты, м		Метод определения координат характерной точки	Средняя квадратическая погрешность положения характерной точки (M _t), м	Описание обозначения точки на местности (при наличии)
	X	Y			
1	2	3	4	5	6
1	531497.86	2251913.00	Аналитический метод	0.10	
2	531497.83	2251915.54	Аналитический метод	0.10	
3	531491.18	2251915.47	Аналитический метод	0.10	
4	531490.08	2251915.20	Аналитический метод	0.10	
5	531476.56	2251913.12	Аналитический метод	0.10	
6	531446.95	2251907.99	Аналитический метод	0.10	
7	531417.41	2251902.89	Аналитический метод	0.10	
8	531388.71	2251897.95	Аналитический метод	0.10	
9	531360.04	2251892.91	Аналитический метод	0.10	
10	531324.76	2251886.64	Аналитический метод	0.10	
11	531321.90	2251885.88	Аналитический метод	0.10	
12	531322.43	2251883.90	Аналитический метод	0.10	
13	531326.06	2251884.53	Аналитический метод	0.10	
14	531326.36	2251882.86	Аналитический метод	0.10	
15	531330.75	2251883.63	Аналитический метод	0.10	
16	531330.49	2251885.10	Аналитический метод	0.10	
17	531360.79	2251890.54	Аналитический метод	0.10	
18	531389.28	2251895.56	Аналитический метод	0.10	
19	531418.05	2251900.49	Аналитический метод	0.10	
20	531447.63	2251905.63	Аналитический метод	0.10	
21	531477.22	2251910.77	Аналитический метод	0.10	
22	531491.36	2251913.22	Аналитический метод	0.10	
1	531497.86	2251913.00	Аналитический метод	0.10	
3. Сведения о характерных точках части (частей) границы объекта					
Обозначение характерных точек части границы	Координаты, м		Метод определения координат характерной точки	Средняя квадратическая погрешность положения характерной точки	Описание обозначения точки на местности (при наличии)
	X	Y			

				(M _i), м	
1	2	3	4	5	6

Приложение 2
к приказу управления имущественных,
земельных отношений и
градостроительной деятельности
администрации Добрянского
муниципального округа Пермского края
от 21.04.2026 № 879

№ п/п	Кадастровый номер земельного участка	Площадь части земельного участка, (кв. м)	Адрес, местоположение земельного участка:
1	59:18:3680101:3727	438	Пермский край, Добрянский м.о., ООО «Совхоз Восток», урочище «Лисий хвост»
2	59:18:3680101:3697	4	Пермский край, Добрянский м.о., ООО «Совхоз Восток», урочище «Лисий хвост»