

Сообщение № 28/2026

о возможном установлении публичного сервитута

В соответствии со статьей 39.42 Земельного кодекса РФ администрация Добрянского городского округа информирует о возможном установлении публичного сервитута на части земельного участка:

№ п/п	Кадастровый номер, адрес или местоположение земельных участков	Вид права	Цель, для которой устанавливается публичный сервитут
1	59:18:3630101:5158, Пермский край, Добрянский муниципальный округ, д.Залесная	публичный сервитут на 49 лет	С целью строительства ВЛ 0,4 кВ с установкой ПУ для электроснабжения деревни Залесная (4500102320)
2	59:18:3630101:4500, Пермский край, Добрянский муниципальный округ, д.Залесная		
3	59:18:0400101:793, Пермский край, Добрянский муниципальный округ, д.Залесная		
4	59:18:3630101:3306, Пермский край, Добрянский муниципальный округ, в урочище "Королево"		
5	59:18:3630101, Пермский край, Добрянский муниципальный округ		

* согласно схеме расположения границ публичного сервитута

Заинтересованные лица могут ознакомиться с поступившим ходатайством об установлении публичного сервитута и прилагаемой к нему схемой расположения границ публичного сервитута в Муниципальном казенном учреждении «Добрянский городской информационный центр» по адресу: Пермский край, г. Добрянка, ул. 8 Марта, д. 13, с 8-30 до 13-00 и с 13-48 до 17-30 часов.

Подать заявления об учете прав на земельные участки, в отношении которых поступило ходатайство об установлении публичного сервитута, можно в администрации Добрянского городского округа, по адресу: Пермский край, г. Добрянка, ул. Советская, д. 14, каб. 305.

Срок приема заявлений в течении 15 дней с даты опубликования сообщения, с 8-30 до 13-00 и с 13-48 до 17-30 часов, по пятницам до 16-30 часов (кроме выходных и праздничных дней).

Правообладатели земельных участков, подавшие заявления по истечении указанного срока, несут риски невозможности обеспечения их прав в связи с отсутствием информации о таких лицах и их правах на земельные участки.

**ГРАФИЧЕСКОЕ ОПИСАНИЕ
местоположения границ сервитута**

Публичный сервитут под объект: "Строительство ВЛ 0,4 кВ с установкой ПУ для электроснабжения деревни Залесная (4500102320)"

(наименование объекта, местоположение границ которого описано (далее - объект))

Раздел 1

Сведения об объекте		
№ п/п	Характеристики объекта	Описание характеристик
1	2	3
1	Местоположение объекта	Пермский край, Добрянский м.о.
2	Площадь объекта ± величина погрешности определения площади ($P \pm \Delta P$), м ²	565 ± 0
3	Иные характеристики объекта	<p>1. Публичный сервитут</p> <p>2. Цель установления публичного сервитута: Размещение объектов электросетевого хозяйства, тепловых сетей, водопроводных сетей, сетей водоотведения, линий и сооружений связи, линейных объектов системы газоснабжения, нефтепроводов и нефтепродуктопроводов, их неотъемлемых технологических частей, если указанные объекты являются объектами федерального, регионального или местного значения, либо необходимы для организации электро-, газо-, тепло-, водоснабжения населения и водоотведения, подключения (технологического присоединения) к сетям инженерно-технического обеспечения, либо переносятся в связи с изъятием земельных участков, на которых они ранее располагались, для государственных или муниципальных нужд (далее также - инженерные сооружения)</p> <p>3. Срок публичного сервитута: Продолжительность: 49 лет</p> <p>4. Описание иной цели: Публичный сервитут в целях подключения (технологического присоединения) к сетям инженерно-технического обеспечения "Строительство ВЛ 0,4 кВ с установкой ПУ для электроснабжения деревни Залесная (4500102320)"; правообладатель публичного сервитута - ПУБЛИЧНОЕ АКЦИОНЕРНОЕ ОБЩЕСТВО "РОССЕТИ УРАЛ", ОГРН 1056604000970, ИНН 6671163413, почтовый адрес: г. Пермь, ул.Инженерная, 17, адресе эл. почты - perm@rosseti-ural.ru, pe-ces@rosseti-ural.ru, срок на 49 лет</p>

Раздел 2

Сведения о местоположении границ объекта					
1. Система координат МСК-59, зона 2					
2. Сведения о характерных точках границ объекта					
Обозначение характерных точек границ	Координаты, м		Метод определения координат характерной точки	Средняя квадратическая погрешность положения характерной точки (Mt), м	Описание обозначения точки на местности (при наличии)
	X	Y			

Сведения о местоположении границ объекта

1. Система координат МСК-59, зона 2

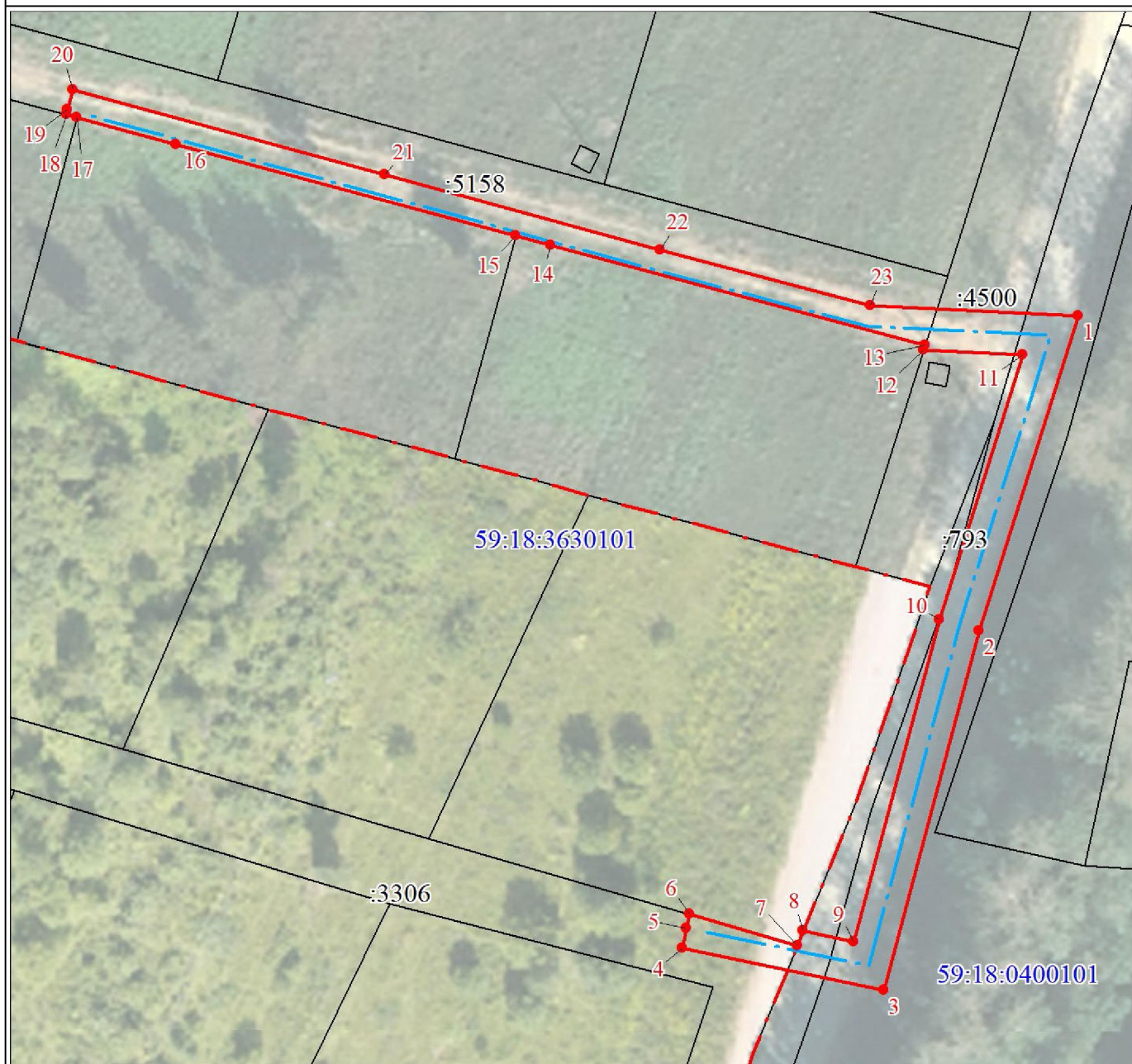
2. Сведения о характерных точках границ объекта

Обозначение характерных точек границ	Координаты, м		Метод определения координат характерной точки	Средняя квадратическая погрешность положения характерной точки (M _t), м	Описание обозначения точки на местности (при наличии)
	X	Y			
1	2	3	4	5	6
1	537476.10	2240707.27	Аналитический метод	0	-
2	537445.77	2240697.72	Аналитический метод	0	-
3	537411.25	2240688.55	Аналитический метод	0	-
4	537415.26	2240669.20	Аналитический метод	0	-
5	537417.22	2240669.61	Аналитический метод	0	-
6	537418.56	2240669.89	Аналитический метод	0	-
7	537415.55	2240680.23	Аналитический метод	0	-
8	537416.94	2240680.80	Аналитический метод	0	-
9	537415.93	2240685.65	Аналитический метод	0	-
10	537446.89	2240693.88	Аналитический метод	0	-
11	537472.36	2240701.89	Аналитический метод	0	-
12	537472.81	2240692.41	Аналитический метод	0	-
13	537473.22	2240692.54	Аналитический метод	0	-
14	537482.90	2240656.50	Аналитический метод	0	-
15	537483.80	2240653.17	Аналитический метод	0	-
16	537492.58	2240620.53	Аналитический метод	0	-
17	537495.14	2240611.00	Аналитический метод	0	-
18	537495.41	2240609.99	Аналитический метод	0	-
19	537495.89	2240610.12	Аналитический метод	0	-
20	537497.82	2240610.65	Аналитический метод	0	-
21	537489.64	2240640.59	Аналитический метод	0	-
22	537482.42	2240667.03	Аналитический метод	0	-
23	537477.07	2240687.28	Аналитический метод	0	-
1	537476.10	2240707.27	Аналитический метод	0	-

3. Сведения о характерных точках части (частей) границы объекта



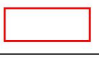
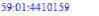


Обозначение характерных точек части границы	Координаты, м		Метод определения координат характерной точки	Средняя квадратическая погрешность положения характерной точки (M _t), м	Описание обозначения точки на местности (при наличии)
	X	Y			
1	2	3	4	5	6
-	-	-	-	-	-

Схема границ сервитута



Масштаб 1:600

Используемые условные знаки и обозначения:

	Характерная точка границы объекта
	Надписи номеров характерных точек границы объекта
	Граница объекта
	Обозначение кадастрового квартала
	Надписи кадастрового номера земельного участка
	Проектное местоположение инженерного сооружения