

Сообщение № 26/2026

о возможном установлении публичного сервитута

В соответствии со статьей 39.42 Земельного кодекса РФ администрация Добрянского городского округа информирует о возможном установлении публичного сервитута на части земельного участка:

№ п/п	Адрес или местоположение земельных участков	Вид права	Цель, для которой устанавливается публичный сервитут
1	59:18:3630201:3889, Пермский край, городской округ Добрянский, город Добрянка, ООО "Совхоз Восток" ур. "Елесина гора"	публичный сервитут на 49 лет	С целью строительства, реконструкции, эксплуатации и ремонта объектов инфраструктуры для тепловой трассы от ТК 108 и ТК 109 к жилому дому № 92 по ул. Советская
2	59:18:3630201:3900, Пермский край, городской округ Добрянский, город Добрянка, ООО "Совхоз Восток" ур. "Елесина гора"		
3	59:18:3630201:3899, Пермский край, городской округ Добрянский, город Добрянка, ООО "Совхоз Восток" ур. "Елесина гора"		
4	59:18:3630201:3926, Пермский край, городской округ Добрянский, город Добрянка, ООО "Совхоз Восток" ур. "Елесина гора"		
5	59:18:3630201:3941, Пермский край, городской округ Добрянский, город Добрянка, ООО "Совхоз Восток" ур. "Елесина гора"		
6	59:18:3630201:3940, Пермский край, городской округ Добрянский, город Добрянка, ООО "Совхоз Восток" ур. "Елесина гора"		
7	59:18:3630201:3959, Пермский край, городской округ Добрянский, город Добрянка, ООО "Совхоз Восток" ур. "Елесина гора"		
8	59:18:3630201:3958, Пермский край, городской округ Добрянский, город Добрянка, ООО "Совхоз Восток" ур. "Елесина гора"		
9	59:18:3630201:3964, Пермский край, городской округ Добрянский, город Добрянка, ООО "Совхоз Восток" ур. "Елесина гора"		
10	59:18:3630201:3976, Пермский край, городской округ Добрянский, город Добрянка, ООО "Совхоз Восток" ур. "Елесина гора"		
11	59:18:3630201:3975, Пермский край, городской округ Добрянский, город Добрянка, ООО "Совхоз Восток" ур. "Елесина гора"		
12	59:18:3630201:3989, Пермский край, городской округ Добрянский, город Добрянка, ООО "Совхоз Восток" ур. "Елесина гора"		
13	59:18:3630201:3988, Пермский край,		

	городской округ Добрянский, город Добрянка, ООО "Совхоз Восток" ур. "Елесина гора"		
14	59:18:3630201:3992, Пермский край, городской округ Добрянский, город Добрянка, ООО "Совхоз Восток" ур. "Елесина гора"		
15	59:18:3630201:4022, Пермский край, городской округ Добрянский, город Добрянка, ООО "Совхоз Восток" ур. "Елесина гора"		
16	59:18:3630201:4036, Пермский край, городской округ Добрянский, город Добрянка, ООО "Совхоз Восток" ур. "Елесина гора"		
17	59:18:3630201:4037, Пермский край, городской округ Добрянский, город Добрянка, ООО «Совхоз Восток» ур. «Елесина гора»		
18.	59:18:3630201:4046, Пермский край, городской округ Добрянский, город Добрянка, ООО "Совхоз Восток" ур. "Елесина гора"		
19	59:18:3630201:4035, Пермский край, городской округ Добрянский, город Добрянка, ООО "Совхоз Восток" ур. "Елесина гора"		
20	59:18:3630201:4045, Пермский край, городской округ Добрянский, город Добрянка, ООО "Совхоз Восток" ур. "Елесина гора"		

* согласно схеме расположения границ публичного сервитута

Заинтересованные лица могут ознакомиться с поступившим ходатайством об установлении публичного сервитута и прилагаемой к нему схемой расположения границ публичного сервитута в Муниципальном казенном учреждении «Добрянский городской информационный центр» по адресу: Пермский край, г. Добрянка, ул. 8 Марта, д. 13, с 8-30 до 13-00 и с 13-48 до 17-30 часов.

Подать заявления об учете прав на земельные участки, в отношении которых поступило ходатайство об установлении публичного сервитута, можно в администрации Добрянского городского округа, по адресу: Пермский край, г. Добрянка, ул. Советская, д. 14, каб. 305.

Срок приема заявлений в течении 15 дней с даты опубликования сообщения, с 8-30 до 13-00 и с 13-48 до 17-30 часов, по пятницам до 16-30 часов (кроме выходных и праздничных дней).

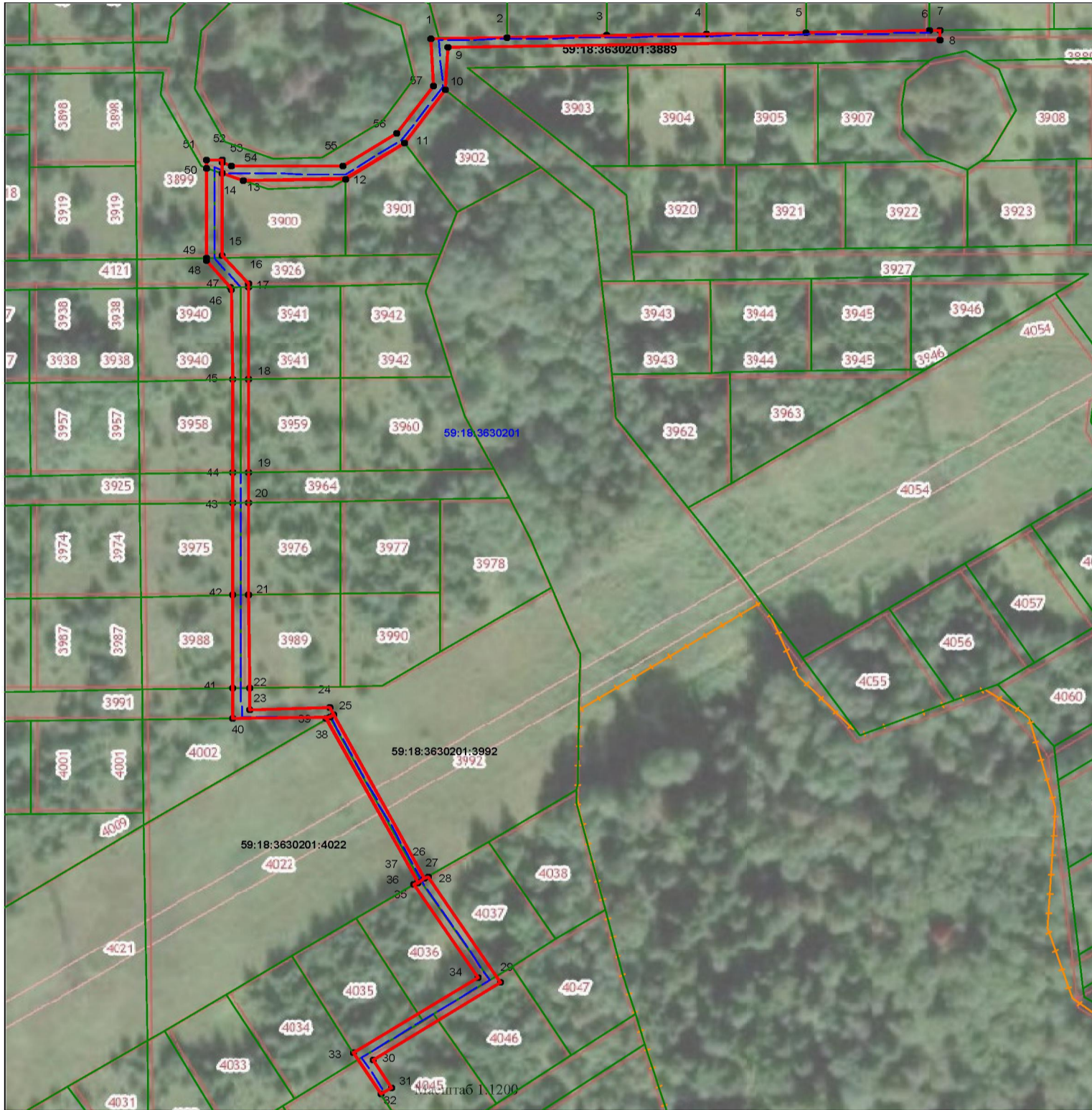
Правообладатели земельных участков, подавшие заявления по истечении указанного срока, несут риски невозможности обеспечения их прав в связи с отсутствием информации о таких лицах и их правах на земельные участки.

Схема расположения границ публичного сервитута

Объект: Строительство ТП 6/0,4 кВ, КВЛ 6 кВ, ВЛ 0,4 кВ с установкой ПУ для электроснабжения объекта по адресу: Пермский край, Добрянский г.о., г.Добрянка, ООО «Совхоз Восток», ур. «Елесина Гора» (4500107804)

Местоположение: Пермский край, Добрянский г.о., г.Добрянка, ООО «Совхоз Восток», ур. «Елесина Гора»

Площадь земель или части земельного участка, кв.м.: 1626 (в т.ч. часть земельного участка с КН 59:18:3630201:3889 - 579 кв.м., часть земельного участка с КН 59:18:3630201:3900 - 46 кв.м., часть земельного участка с КН 59:18:3630201:3899 - 47 кв.м., часть земельного участка с КН 59:18:3630201:3926 - 39 кв.м., часть земельного участка с КН 59:18:3630201:3941 - 50 кв.м., часть земельного участка с КН 59:18:3630201:3940 - 50 кв.м., часть земельного участка с КН 59:18:3630201:3959 - 50 кв.м., часть земельного участка с КН 59:18:3630201:3958- 50 кв.м., часть земельного участка с КН 59:18:3630201:3964 - 32 кв.м., часть земельного участка с КН 59:18:3630201:3976 - 50 кв.м., часть земельного участка с КН 59:18:3630201:3975 - 51 кв.м., часть земельного участка с КН 59:18:3630201:3989 - 49 кв.м., часть земельного участка с КН 59:18:3630201:3988 - 51 кв.м., часть земельного участка с КН 59:18:3630201:3992 - 128 кв.м, часть земельного участка с КН 59:18:3630201:4022 - 46 кв.м., часть земельного участка с КН 59:18:3630201:4036 - 99 кв.м., часть земельного участка с КН 59:18:3630201:4037 - 63 кв.м., часть земельного участка с КН 59:18:3630201:4046 - 36 кв.м., часть земельного участка с КН 59:18:3630201:4035 - 42 кв.м., 59:18:3630201:4045 - 68 кв.м.



№№ точек	Y	X
1	538290,24	2242870,95
2	538290,24	2242889,49
3	538290,24	2242913,77
4	538290,24	2242938,05
5	538290,24	2242962,33
6	538290,24	2242992,17
7	538290,24	2242994,79
8	538287,61	2242994,79
9	538287,61	2242875,16
10	538276,40	2242874,51
11	538262,56	2242864,70
12	538253,16	2242850,26
13	538253,03	2242825,19
14	538254,96	2242820,30
15	538233,28	2242820,30
16	538225,50	2242826,46
17	538224,80	2242826,46
18	538200,07	2242826,46
19	538175,36	2242826,46
20	538167,36	2242826,46
21	538142,65	2242826,46
22	538117,93	2242826,46
23	538112,13	2242826,49
24	538112,29	2242846,10
25	538110,48	2242846,92
26	538066,66	2242868,84
27	538066,47	2242868,93
28	538066,96	2242869,72
29	538038,55	2242887,37
30	538018,44	2242856,19
31	538010,90	2242860,79
32	538009,23	2242858,14
33	538020,33	2242851,49
34	538039,79	2242881,89
35	538064,85	2242866,33
36	538065,41	2242867,24
37	538065,61	2242867,14
38	538109,42	2242845,22
39	538109,93	2242846,03
40	538109,93	2242822,50
41	538117,93	2242822,46
42	538142,65	2242822,36
43	538167,36	2242822,46
44	538175,36	2242822,46
45	538200,07	2242822,47
46	538224,10	2242822,48
47	538224,80	2242821,93
48	538231,88	2242816,30
49	538232,58	2242816,30
50	538256,53	2242816,30
51	538258,70	2242816,30
52	538258,70	2242820,30
53	538258,02	2242820,30
54	538257,09	2242822,50
55	538256,44	2242849,68
56	538264,97	2242862,66
57	538277,63	2242871,69
1	538290,24	2242870,95

Условные обозначения:

- граница публичного сервитута
- граница земельного участка, сведения которого внесены в ЕГРН
- - - проектное местоположение инженерного сооружения
- 59:01:4410912 обозначение кадастрового квартала
- 59:01:1713486:1 обозначение кадастрового номера земельного участка

Система координат МСК-59, зона 2

Метод определения координат: Метод спутниковых геодезических измерений (определений)

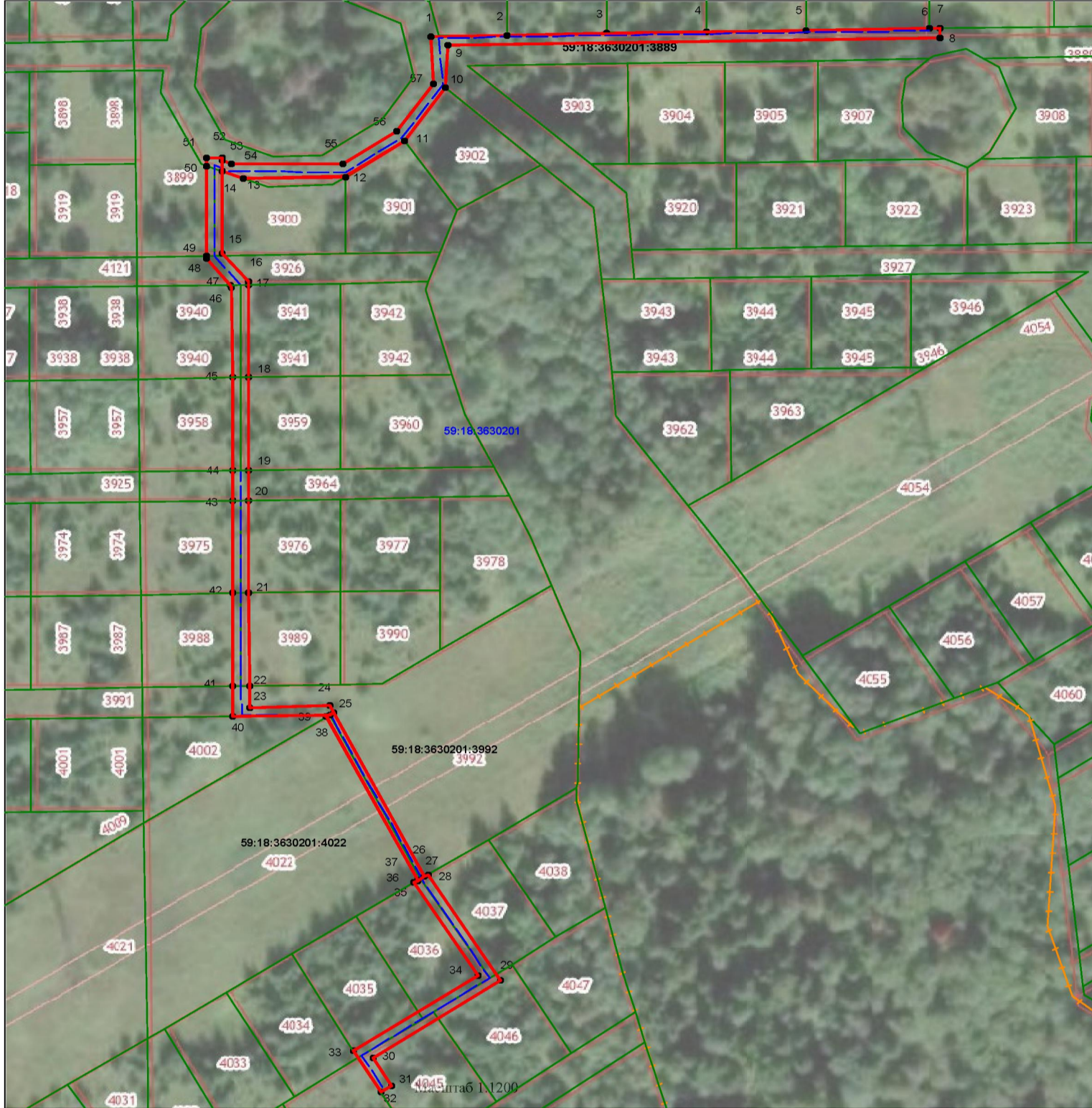
средняя квадратическая погрешность положения характерных точек (Мт)- 0.10 м

Схема расположения границ публичного сервитута

Объект: Строительство ТП 6/0,4 кВ, КВЛ 6 кВ, ВЛ 0,4 кВ с установкой ПУ для электроснабжения объекта по адресу: Пермский край, Добрянский г.о., г.Добрянка, ООО «Совхоз Восток», ур. «Елесина Гора» (4500107804)

Местоположение: Пермский край, Добрянский г.о., г.Добрянка, ООО «Совхоз Восток», ур. «Елесина Гора»

Площадь земель или части земельного участка, кв.м.: 1626 (в т.ч. часть земельного участка с КН 59:18:3630201:3889 - 579 кв.м., часть земельного участка с КН 59:18:3630201:3900 - 46 кв.м., часть земельного участка с КН 59:18:3630201:3899 - 47 кв.м., часть земельного участка с КН 59:18:3630201:3926 - 39 кв.м., часть земельного участка с КН 59:18:3630201:3941 - 50 кв.м., часть земельного участка с КН 59:18:3630201:3940 - 50 кв.м., часть земельного участка с КН 59:18:3630201:3959 - 50 кв.м., часть земельного участка с КН 59:18:3630201:3958- 50 кв.м., часть земельного участка с КН 59:18:3630201:3964 - 32 кв.м., часть земельного участка с КН 59:18:3630201:3976 - 50 кв.м., часть земельного участка с КН 59:18:3630201:3975 - 51 кв.м., часть земельного участка с КН 59:18:3630201:3989 - 49 кв.м., часть земельного участка с КН 59:18:3630201:3988 - 51 кв.м., часть земельного участка с КН 59:18:3630201:3992 - 128 кв.м, часть земельного участка с КН 59:18:3630201:4022 - 46 кв.м., часть земельного участка с КН 59:18:3630201:4036 - 99 кв.м., часть земельного участка с КН 59:18:3630201:4037 - 63 кв.м., часть земельного участка с КН 59:18:3630201:4046 - 36 кв.м., часть земельного участка с КН 59:18:3630201:4035 - 42 кв.м., 59:18:3630201:4045 - 68 кв.м.



№№ точек	Y	X
1	538290,24	2242870,95
2	538290,24	2242889,49
3	538290,24	2242913,77
4	538290,24	2242938,05
5	538290,24	2242962,33
6	538290,24	2242992,17
7	538290,24	2242994,79
8	538287,61	2242994,79
9	538287,61	2242875,16
10	538276,40	2242874,51
11	538262,56	2242864,70
12	538253,16	2242850,26
13	538253,03	2242825,19
14	538254,96	2242820,30
15	538233,28	2242820,30
16	538225,50	2242826,46
17	538224,80	2242826,46
18	538200,07	2242826,46
19	538175,36	2242826,46
20	538167,36	2242826,46
21	538142,65	2242826,46
22	538117,93	2242826,46
23	538112,13	2242826,49
24	538112,29	2242846,10
25	538110,48	2242846,92
26	538066,66	2242868,84
27	538066,47	2242868,93
28	538066,96	2242869,72
29	538038,55	2242887,37
30	538018,44	2242856,19
31	538010,90	2242860,79
32	538009,23	2242858,14
33	538020,33	2242851,49
34	538039,79	2242881,89
35	538064,85	2242866,33
36	538065,41	2242867,24
37	538065,61	2242867,14
38	538109,42	2242845,22
39	538109,93	2242846,03
40	538109,93	2242822,50
41	538117,93	2242822,46
42	538142,65	2242822,36
43	538167,36	2242822,46
44	538175,36	2242822,46
45	538200,07	2242822,47
46	538224,10	2242822,48
47	538224,80	2242821,93
48	538231,88	2242816,30
49	538232,58	2242816,30
50	538256,53	2242816,30
51	538258,70	2242816,30
52	538258,70	2242820,30
53	538258,02	2242820,30
54	538257,09	2242822,50
55	538256,44	2242849,68
56	538264,97	2242862,66
57	538277,63	2242871,69
1	538290,24	2242870,95

Условные обозначения:

- граница публичного сервитута
- граница земельного участка, сведения которого внесены в ЕГРН
- - - проектное местоположение инженерного сооружения
- 59:01:4410912 обозначение кадастрового квартала
- 59:01:1713486:1 обозначение кадастрового номера земельного участка

Система координат МСК-59, зона 2

Метод определения координат: Метод спутниковых геодезических измерений (определений)

средняя квадратическая погрешность положения характерных точек (Mт)- 0.10 м