



АДМИНИСТРАЦИЯ ДОБРЯНСКОГО МУНИЦИПАЛЬНОГО ОКРУГА

**УПРАВЛЕНИЕ ИМУЩЕСТВЕННЫХ И ЗЕМЕЛЬНЫХ ОТНОШЕНИЙ  
АДМИНИСТРАЦИИ ДОБРЯНСКОГО МУНИЦИПАЛЬНОГО ОКРУГА  
ПЕРМСКОГО КРАЯ**

**ПРИКАЗ**

13.08.2025

№ 1442

г. Добрянка

**Об установлении  
публичного сервитута**

В соответствии со статьей 23, главой V.7 Земельного кодекса Российской Федерации, статьями 3.3, 3.6 Федерального закона Российской Федерации от 25 октября 2001 г. № 137-ФЗ «О введении в действие Земельного кодекса Российской Федерации», Постановлением Правительства Российской Федерации от 24 февраля 2009 г. № 160 «О порядке установления охранных зон объектов электросетевого хозяйства и особых условий использования земельных участков, расположенных в границах таких зон», Уставом Добрянского муниципального округа, Положением об управлении имущественных и земельных отношений администрации Добрянского муниципального округа Пермского края, утвержденным решением Думы Добрянского городского округа от 19 декабря 2019 г. № 90, рассмотрев представленные документы, ходатайство об установлении публичного сервитута публичного акционерного общества «Россети Урал» (далее – ПАО «Россети Урал») от 21 июля 2025 г. № 5839657217, учитывая отсутствие заявлений иных правообладателей земельных участков в период публикации сообщения № 116/2025 о возможном установлении публичного сервитута, ПРИКАЗЫВАЮ:

1. Утвердить границы публичного сервитута общей площадью 829 кв. м, согласно приложению 1 к настоящему приказу, на землях, находящихся в государственной собственности, и частях земельных участков, указанных в приложении 2 к настоящему приказу.

2. Установить публичный сервитут на основании ходатайства ПАО «Россети Урал» (620026, Свердловская обл., г. Екатеринбург, ул. Мамина-Сибиряка, д. 140, ОГРН 1056604000970, ИНН 6671163413), общей площадью 829 кв. м, на землях, находящихся в государственной собственности, и частях

земельных участков, согласно приложению 2 к настоящему приказу, в целях размещения ВЛ-0,4 кВ ф. № 1 (от сущ. оп. № 6-3.1 по оп. № 6-3.9) от ТП-10163, сроком на 49 лет.

3. ПАО «Россети Урал» в установленном законом порядке после прекращения действия публичного сервитута привести земли, находящиеся в государственной собственности, и части земельных участков, обремененных публичным сервитутом, согласно приложению 2 к настоящему приказу, в состояние, пригодное для их использования в соответствии с видами разрешенного использования.

4. ПАО «Россети Урал» вправе:

4.1. приступить к осуществлению публичного сервитута со дня внесения сведений о нем в Единый государственный реестр недвижимости;

4.2. в установленных границах публичного сервитута осуществлять, в соответствии с требованиями законодательства Российской Федерации, деятельность, для обеспечения которой установлен публичный сервитут;

4.3. до окончания срока публичного сервитута обратиться с ходатайством об установлении публичного сервитута на новый срок.

5. В установленном законом порядке обеспечить:

5.1. направление в федеральный орган исполнительной власти, уполномоченный Правительством Российской Федерации на осуществление государственного кадастрового учета, государственной регистрации прав, ведение Единого государственного реестра недвижимости и предоставление сведений, содержащихся в Едином государственном реестре недвижимости, копии настоящего приказа;

5.2. направление заявителю копии настоящего приказа, сведений о лицах, являющихся правообладателями земельных участков, обремененных публичным сервитутом, согласно приложению 2 к настоящему приказу;

5.3. размещение настоящего приказа на официальном сайте правовой информации Добрянского муниципального округа в информационно-телекоммуникационной сети Интернет с доменным именем [dobr-pravo.ru](http://dobr-pravo.ru).

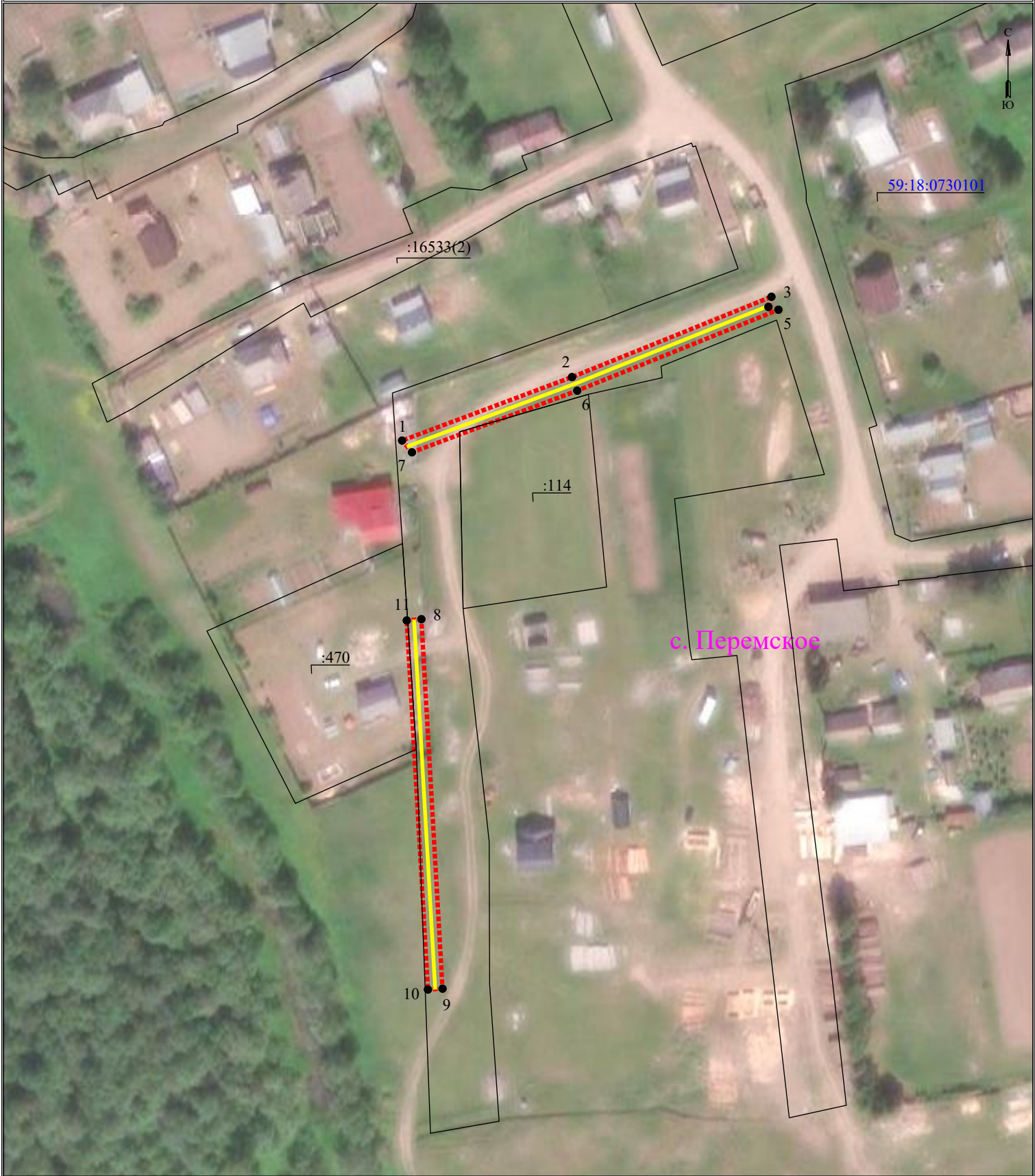
6. Контроль за исполнением настоящего приказа оставляю за собой.

Начальник управления



Е.М. Степанова

Схема расположения границ публичного сервитута для эксплуатации объекта ВЛ-0,4кВ ф.№1 (от сущ.оп.№6-3.1 по оп.№6-3.9) от ТП-10163



Масштаб 1:1000

УСЛОВНЫЕ ОБОЗНАЧЕНИЯ

- - - - границы устанавливаемого публичного сервитута
- - ось линии, контур объекта
- - границы муниципального образования, населенных пунктов
- - границы кадастрового квартала
- границы земельных участков, попадающих в зону публичного сервитута
- 1 - обозначение характерной точки границы устанавливаемого публичного сервитута
- :123 - кадастровый номер земельного участка
- 59:32:0000000 - кадастровый номер квартала
- г. Пермь - наименование муниципального образования, населенного пункта



**Сведения о местоположении границ объекта**  
**ВЛ-0,4кВ ф.№1 (от сущ.оп.№6-3.1 по оп.№6-3.9) от ТП-10163**

Перечень характерных точек		
Площадь зоны публичного сервитута 829		
кв.м		
Обозначение характерных точек границ	Координаты, м	
	X	Y
1	2	3
1	596585.87	2265412.8
2	596603.2	2265459.19
3	596625.13	2265513.65
4	596622.36	2265512.8
5	596621.58	2265515.55
6	596599.48	2265460.63
7	596582.66	2265415.51
1	596585.87	2265412.8
8	596537.1	2265418.08
9	596436.23	2265423.85
10	596435.99	2265419.87
11	596536.75	2265414.09
8	596537.1	2265418.08

Приложение 2  
к приказу управления  
имущественных и земельных  
отношений администрации  
Добрянского муниципального  
округа Пермского края  
от 13.08.2025 № 1442

№ п/п	Кадастровый номер земельного участка	Адрес или местоположение земельного участка
1	59:18:0000000:16533	Российская Федерация, Пермский край, г.о. Добрянский, с. Перемское
2	59:18:0730101:470	Пермский край, Добрянский район, Перемское с/п, с. Перемское, ул. Набережная, д. 28
3	59:18:0730101:114	Пермский край, Добрянский район, Перемское с/п, с. Перемское
4	59:18:0730101	Пермский край, Добрянский муниципальный округ, с. Перемское