



АДМИНИСТРАЦИЯ ДОБРЯНСКОГО МУНИЦИПАЛЬНОГО ОКРУГА

**УПРАВЛЕНИЕ ИМУЩЕСТВЕННЫХ И ЗЕМЕЛЬНЫХ ОТНОШЕНИЙ  
АДМИНИСТРАЦИИ ДОБРЯНСКОГО МУНИЦИПАЛЬНОГО ОКРУГА  
ПЕРМСКОГО КРАЯ**

**ПРИКАЗ**

06.08.2025

№ 1362

г. Добрянка

**Об установлении  
публичного сервитута**

В соответствии со статьей 23, главой V.7 Земельного кодекса Российской Федерации, Постановлением Правительства Российской Федерации от 24 февраля 2009 г. № 160 «О порядке установления охранных зон объектов электросетевого хозяйства и особых условий использования земельных участков, расположенных в границах таких зон», Уставом Добрянского муниципального округа, Положением об управлении имуществом и земельных отношений администрации Добрянского муниципального округа Пермского края, утвержденным решением Думы Добрянского городского округа от 19 декабря 2019 г. № 90, рассмотрев представленные документы, ходатайство об установлении публичного сервитута публичного акционерного общества «Россети Урал» (далее – ПАО «Россети Урал») от 15 июля 2025 г. № 5812591734, учитывая отсутствие заявлений иных правообладателей земельных участков в период публикации сообщения № 109/2025 о возможном установлении публичного сервитута,

**ПРИКАЗЫВАЮ:**

1. Утвердить границы публичного сервитута общей площадью 203 кв. м, согласно приложению 1 к настоящему приказу, на землях, находящихся в государственной собственности, указанных в приложении 2 к настоящему приказу.

2. Установить публичный сервитут на основании ходатайства ПАО «Россети Урал» (620026, Свердловская обл., г. Екатеринбург, ул. Мамина-Сибиряка, д. 140, ОГРН 1056604000970, ИНН 6671163413), общей площадью 203 кв. м, на землях, находящихся в государственной собственности, согласно приложению 2 к настоящему приказу, в целях размещения объекта «ВЛ 0,4 кВ с

установкой ПУ для электроснабжения с. Усть-Гаревая (4500082286)», сроком на 49 лет.

2. Определить порядок расчета платы за публичный сервитут согласно приложению 3 к настоящему приказу.

3. ПАО «Россети Урал» в установленном законом порядке:

4.1 обеспечить внесение платы за публичный сервитут единовременным платежом не позднее шести месяцев со дня издания настоящего приказа по платежным реквизитам, указанным в приложении 3 к настоящему приказу;

4.2 после прекращения действия публичного сервитута привести части земель, находящихся в государственной собственности, обремененных публичным сервитутом, согласно приложению 2 к настоящему приказу, в состояние, пригодное для их использования.

5. ПАО «Россети Урал» вправе:

5.1. приступить к осуществлению публичного сервитута после внесения платы за публичный сервитут в соответствии с настоящим приказом, но не ранее дня внесения сведений о нем в Единый государственный реестр недвижимости;

5.2. в установленных границах публичного сервитута осуществлять, в соответствии с требованиями законодательства Российской Федерации, деятельность для обеспечения которой установлен публичный сервитут;

5.3. до окончания срока публичного сервитута обратиться с ходатайством об установлении публичного сервитута на новый срок.

6. В установленном законом порядке обеспечить:

6.1. размещение настоящего приказа на официальном сайте правовой информации Добрянского муниципального округа в информационно-телекоммуникационной сети Интернет с доменным именем [dobr-pravo.ru](http://dobr-pravo.ru);

6.2. направление копии настоящего приказа в федеральный орган исполнительной власти, уполномоченный Правительством Российской Федерации на осуществление государственного кадастрового учета, государственной регистрации прав, ведение Единого государственного реестра недвижимости и предоставление сведений, содержащихся в Едином государственном реестре недвижимости;

6.3. направление заявителю копии настоящего приказа.

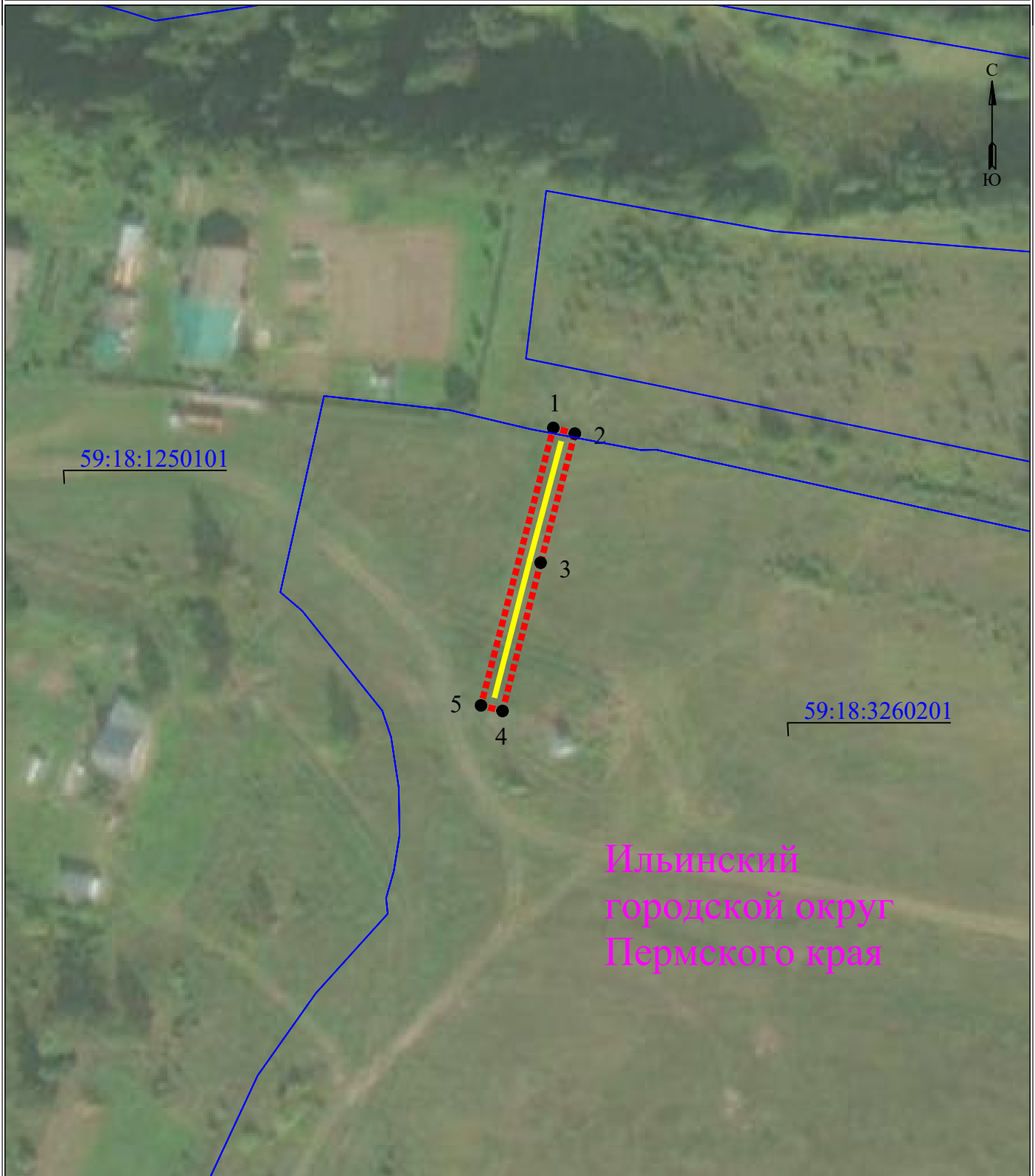
7. Контроль за исполнением настоящего приказа оставляю за собой.

Начальник управления




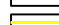

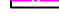
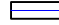
Е.М. Степанова

**Схема расположения границ публичного сервитута  
для эксплуатации объекта  
ВЛ 0,4 кВ с установкой ПУ для электроснабжения с.Усть-Гаревая (4500082286)**



**Масштаб 1:1000**

**УСЛОВНЫЕ ОБОЗНАЧЕНИЯ**

- |   |  |               |   |
|---|--|---------------|---|
|  | - границы устанавливаемого публичного сервитута                      | ● 1           | - обозначение характерной точки границы устанавливаемого публичного сервитута |
|  | - ось линии, контур объекта  | :123          | - кадастровый номер земельного участка  |
|  | - границы муниципального образования, населенных пунктов             | 59:32:0000000 | - кадастровый номер квартала  |
|  | - границы кадастрового квартала                                      | г. Пермь      | - наименование муниципального образования, населенного пункта                 |
|  | - границы земельных участков, попадающих в зону публичного сервитута |               |   |

**Сведения о местоположении границ объекта**

**ВЛ 0,4 кВ с установкой ПУ для электроснабжения с.Усть-Гаревая (4500082286)**

Перечень характерных точек		
Площадь зоны публичного сервитута 203 кв.м		
Обозначение характерных точек границ	Координаты, м	
	X	Y
1	2	3
1	574378.33	2225343.21
2	574377.31	2225347.08
3	574354.14	2225340.94
4	574327.53	2225334.1
5	574328.53	2225330.23
1	574378.33	2225343.21

Приложение 2  
к приказу управления  
имущественных и земельных  
отношений администрации  
Добрянского муниципального  
округа Пермского края  
от 06.08.2025 № 1362

№ п/п	Кадастровый номер земельного участка	Адрес или местоположение земельного участка:	Площадь части земельного участка (кв. м)
1	59:18:3260201	Пермский край, Добрянский муниципальный округ	200
2	59:18:1250101	Пермский край, Добрянский муниципальный округ	3

Приложение 3  
к приказу управления  
имущественных и земельных  
отношений администрации  
Добрянского муниципального  
округа Пермского края  
от 06.08.2025 № 1362

**Расчет платы за публичный сервитут\***

Кадастровый номер земельного участка	Общая площадь земельных участков, (кв. м)	Площадь земельных участков, обремененных сервитутом, (кв. м)	Кадастровая стоимость земельного участка, (руб.)	Удельный показатель кадастровой стоимости земельных участков, руб./кв. м	Процент от кадастровой стоимости земельных участков, (%)	Срок публичного сервитута (лет)	Размер платы за весь срок публичного сервитута (руб.) (гр.3×гр.5×гр.6×гр7)
1	2	3	4	5	6	7	8
59:18:3260201		200		222,63	0,01	49	218,18
59:18:1250101		3		222,63	0,01	49	3,27
ИТОГО:							221,45

Плата за публичный сервитут – 221 рубль 45 копеек, без учета НДС.  
НДС уплачивается налоговым агентом.

**ПЛАТЕЖНЫЕ РЕКВИЗИТЫ  
для внесения платы за публичный сервитут**

Управление Федерального Казначейства по Пермскому краю  
(Управление имущественных и земельных отношений администрации  
Добрянского муниципального округа Пермского края, л/с 04563ИЧN700)  
Юридический и почтовый адрес: 618740, Пермский край, г. Добрянка,  
ул. Советская, д. 14  
ИНН 5948060183 КПП 594801001  
Единый казначейский счет 40102810145370000048  
Казначейский счет 03100643000000015600  
Отделение Пермь Банка России//УФК по Пермскому краю г. Пермь  
БИК 015773997 КБК 50611105312140000120  
ОКТМО 57517000 ОКПО 42922570  
Код администратора доходов 506

\* Расчет платы произведен в соответствии со статьей 39.46 Земельного кодекса РФ, Приказом Министерства по управлению имуществом и градостроительной деятельности Пермского края от 08 июня 2023 г. № 31-02-1-4-1032 «Об утверждении средних значений удельных показателей кадастровой стоимости земельных участков на территории Пермского края и о внесении изменений в приказ Министерства по управлению имуществом и градостроительной деятельности Пермского края от 04 октября 2022 г. № 31-02-1-4-1901 «Об утверждении результатов определения кадастровой стоимости земельных участков на территории Пермского края»»