

# КАРТА-ПЛАН ТЕРРИТОРИИ

## Пояснительная записка

### 1. Сведения о территории выполнения комплексных кадастровых работ: 59:18:3750512, 59:18:3750512

(наименование субъекта Российской Федерации, муниципального образования, населенного пункта, уникальные учетные номера кадастровых кварталов, иные сведения, позволяющие определить местоположение территории, на которой выполняются комплексные кадастровые работы, например, наименование садоводческого или огороднического некоммерческого товарищества, гаражного кооператива, элемента планировочной структуры)

### 2. Основания выполнения комплексных кадастровых работ:

Наименование, дата и номер документа, на основании которого выполняются комплексные кадастровые работы: Соглашение о предоставлении субсидии на выполнение комплексных кадастровых работ, "30" января 2025 г. , 321-20-2025-002

### 3. Дата подготовки карты-плана территории: "25" февраля 2025 г.

### 4. Сведения о заказчике(ах) комплексных кадастровых работ:

В отношении юридического лица, органа местного самоуправления муниципального района, муниципального округа или городского округа либо уполномоченного исполнительного органа государственной власти субъекта Российской Федерации:

полное или сокращенное (в случае, если имеется) наименование: Управление Росреестра по Пермскому краю  
основной государственный регистрационный номер: 1045900116162  
идентификационный номер налогоплательщика: 5902293114

В отношении физического лица или представителя физических или юридических лиц:

фамилия, имя, отчество (последнее - при наличии): -  
страховой номер индивидуального лицевого счета в системе обязательного пенсионного страхования Российской Федерации (СНИЛС): -

Наименование и реквизиты документа, подтверждающие полномочия представителя заказчика(ов) комплексных кадастровых работ: -

Адрес электронной почты (для направления уведомления о результатах внесения сведений в Единый государственный реестр недвижимости): -

### 5. Сведения об исполнителе комплексных кадастровых работ:

Полное или сокращенное (в случае, если имеется) наименование и адрес юридического лица, с которым заключен государственный или муниципальный контракт либо договор подряда на выполнение комплексных кадастровых работ: Филиал ППК "Роскадастр" по Пермскому краю, город Пермь, улица Окулова, д. 75, корп. 1

Фамилия, имя, отчество кадастрового инженера (последнее - при наличии): Ипатова Оксана Юрьевна и основной государственный регистрационный номер кадастрового инженера индивидуального предпринимателя (ОГРНИП): -

Страховой номер индивидуального лицевого счета в системе обязательного пенсионного страхования Российской Федерации (СНИЛС) кадастрового инженера: 051-400-371 95

Уникальный реестровый номер кадастрового инженера в реестре саморегулируемой организации кадастровых инженеров и дата внесения сведений о физическом лице в такой реестр: А-0012, 2016-03-25

Полное или (в случае, если имеется) сокращенное наименование саморегулируемой организации кадастровых инженеров, членом которой является кадастровый инженер: СРО: Ассоциация «Союз кадастровых инженеров»

Контактный телефон: +73422390777

Почтовый адрес и адрес электронной почты, по которым осуществляется связь с кадастровым инженером: г. Пермь, ул. Окулова, 75, корп. 1 ipatova@rti.perm.ru

<b>6. Перечень документов, использованных при подготовке карты-плана территории</b>					
<b>№ п/п</b>	<b>Реквизиты документа</b>				
	<b>Вид</b>	<b>Дата</b>	<b>Номер</b>	<b>Наименование</b>	<b>Иные сведения</b>
<b>1</b>	<b>2</b>	<b>3</b>	<b>4</b>	<b>5</b>	<b>6</b>
1	Иной документ	28.12.2024	б/н	Правила землепользования и застройки Добрянского городского округа Пермского края	-
2	Иной документ	20.09.2021	1878	Постановление администрации Добрянского городского округа	-
3	Иной документ	28.12.2024	3633	Постановление администрации Добрянского городского округа	-
4	Кадастровый план территории	15.01.2025	КУВИ-001/2025-10499670	Кадастровый план территории кадастрового квартала 59:18:3750512	-
5	Кадастровая выписка	24.02.2025	КУВИ-001/2025-49551016	Выписка из Единого государственного реестра недвижимости об объекте недвижимости с кадастровым номером 59:18:0180102:298	-
6	Кадастровая выписка	24.02.2025	КУВИ-001/2025-49551990	Выписка из Единого государственного реестра недвижимости об объекте недвижимости с кадастровым номером 59:18:0180102:304	-
7	Кадастровая выписка	24.02.2025	КУВИ-001/2025-49541934	Выписка из Единого государственного реестра недвижимости об объекте недвижимости с кадастровым номером 59:18:0180102:305	-
8	Кадастровая выписка	24.02.2025	КУВИ-001/2025-49591952	Выписка из Единого государственного реестра недвижимости об объекте недвижимости с кадастровым номером 59:18:0180102:376	-
9	Кадастровая выписка о земельном участке	25.02.2025	КУВИ-001/2025-50050741	Выписка из Единого государственного реестра недвижимости об объекте недвижимости с кадастровым номером 59:18:0180102:523	-
10	Кадастровый план территории	31.01.2025	КУВИ-001/2025-26806744	Кадастровый план территории кадастрового квартала 59:18:0000000	-
<b>7. Пояснения к карте-плану территории</b>					
<p>1. На территории кадастрового квартала 59:18:3750512 Филиалом ППК Роскадастр по Пермскому краю в соответствии с соглашением о предоставлении субсидии на выполнение комплексных кадастровых работ № 321-20-2025-002 от 30.01.2025 г. выполнены комплексные кадастровые работы. Площадь квартала 59:18:3750512 составляет 19000 кв.м. Площадь земель общего пользования составляет 5351 кв.м. По результатам осуществления анализа кадастрового квартала 59:18:3750512 от 24.02.2025 г. установлено, что на территории кадастрового квартала по сведениям Единого государственного реестра недвижимости расположено: - 15 земельных участков, местоположение границ которых установлено ранее в результате выполнения работ по межеванию земельных участков; - 2 земельных участков, местоположение границ которых не установлено; - 14 объектов капитального строительства, местоположение контуров которых не уточнено. Согласно постановлению администрации Добрянского городского округа Пермского края «О внесении изменений в Правила землепользования и застройки Добрянского городского округа Пермского края, утвержденные постановлением администрации Добрянского городского округа от 20 сентября 2021 г. № 1878» от 28.12.2024 г. № 3633 территория кадастрового квартала 59:18:3750512 расположена в зоне садоводческих или огороднических некоммерческих товариществ (СХ2). В территориальной зоне садоводческих или огороднических некоммерческих товариществ для вида разрешенного использования – «Ведение садоводства» (код 13.2) установлена максимальная площадь земельного участка - 5000 кв. м., минимальная площадь – 400 кв.м. При выполнении комплексных кадастровых работ площади уточняемых земельных участков определялись с учетом требований законодательства: фактическая площадь земельного участка, не должна быть больше площади, сведения о которой относительно этого земельного участка содержатся в Едином государственном реестре недвижимости, более чем на десять процентов, если предельный минимальный размер земельного участка не установлен; фактическая площадь земельного участка, не должна быть меньше площади земельного участка, сведения о которой относительно этого земельного участка содержатся в Едином</p>					

## 7. Пояснения к карте-плану территории

государственном реестре недвижимости, более чем на десять процентов. В карту (план) территории включены координаты характерных точек контуров зданий, сооружений, объектов незавершенного строительства, которые представляют замкнутую линию, образуемую проекцией внешних границ ограждающих конструкций такого здания, сооружения, объекта незавершенного строительства на горизонтальную плоскость, проходящую на уровне примыкания такого здания, сооружения, объекта незавершенного строительства к поверхности земли. Местоположение границ ОКС определено при выполнении аэрофотосъемки местности и иных геодезических работ, с учетом установленной нормативной точности по наружным стенам. В рамках комплексных кадастровых работ вычисление и изменение площади ОКС не предусмотрено. В соответствии с пунктом 3 части 1 статьи 42.1 Федерального закона от 24.07.2007 № 221-ФЗ "О кадастровой деятельности" объектами комплексных кадастровых работ являются здания, сооружения (за исключением линейных объектов), а также объекты незавершенного строительства, сведения о которых содержатся в Едином государственном реестре недвижимости. В карта (плане) территории не отображены адреса уточняемых земельных участков, так как в адресную систему не вносятся изменения. Исправить реестровую ошибку в местоположении земельного участка 59:18:3750512:10 и поставить границы земельного участка на государственный кадастровый учет по уточненным границам. Выявлен факт смещения границ земельного участка и несоответствие исторически сложившихся фактических границ земельного участка. Границы участка исправлены по фактическому землепользованию. Цифровой планово-картографический материал масштаба 1:10000 на территорию Добрянского городского округа подтверждает местоположение границ земельного участка, существующих на местности пятнадцать лет и более. Площадь по ЕГРН 744 кв.м. Уточненная площадь составляет 735 кв.м., уменьшение площади не более чем 10%. Исправить реестровую ошибку в местоположении земельного участка 59:18:3750512:149 и поставить границы земельного участка на государственный кадастровый учет по уточненным границам. Выявлен факт смещения границ земельного участка и несоответствие исторически сложившихся фактических границ земельного участка. Границы участка исправлены по фактическому землепользованию. Цифровой планово-картографический материал масштаба 1:10000 на территорию Добрянского городского округа подтверждает местоположение границ земельного участка, существующих на местности пятнадцать лет и более. Площадь по ЕГРН 1564 кв.м. Уточненная площадь составляет 1607 кв.м., увеличение площади не более чем 10%. На земельном участке расположен объект капитального строительства 59:18:0180102:298. Уточнение местоположения здания 59:18:0180102:298 осуществлялось при выполнении аэрофотосъемки местности и иных геодезических работ, с учетом установленной нормативной точности по наружным стенам без изменения основных характеристик. Исправить реестровую ошибку в местоположении земельного участка 59:18:3750512:150 и поставить границы земельного участка на государственный кадастровый учет по уточненным границам. Выявлен факт смещения границ земельного участка и несоответствие исторически сложившихся фактических границ земельного участка. Границы участка исправлены по фактическому землепользованию. Цифровой планово-картографический материал масштаба 1:10000 на территорию Добрянского городского округа подтверждает местоположение границ земельного участка, существующих на местности пятнадцать лет и более. Площадь по ЕГРН 745 кв.м. Уточненная площадь составляет 746 кв.м., увеличение площади не более чем 10%. Исправить реестровую ошибку в местоположении земельного участка 59:18:3750512:151 и поставить границы земельного участка на государственный кадастровый учет по уточненным границам. Выявлен факт смещения границ земельного участка и несоответствие исторически сложившихся фактических границ земельного участка. Границы участка исправлены по фактическому землепользованию. Цифровой планово-картографический материал масштаба 1:10000 на территорию Добрянского городского округа подтверждает местоположение границ земельного участка, существующих на местности пятнадцать лет и более. Площадь по ЕГРН 1497 кв.м. Уточненная площадь составляет 1500 кв.м., увеличение площади не более чем 10%. На земельном участке расположены объекты капитального строительства 59:18:0000000:12369, 59:18:0180102:305. Уточнение местоположения зданий 59:18:0000000:12369, 59:18:0180102:305 осуществлялось при выполнении аэрофотосъемки местности и иных геодезических работ, с учетом установленной нормативной точности по наружным стенам без изменения основных характеристик. Исправить реестровую ошибку в местоположении земельного участка 59:18:3750512:21 и поставить границы земельного участка на государственный кадастровый учет по уточненным границам. Выявлен факт смещения границ земельного участка и несоответствие исторически сложившихся фактических границ земельного участка. Границы участка исправлены по фактическому землепользованию. Цифровой планово-картографический материал масштаба 1:10000 на территорию Добрянского городского округа подтверждает местоположение границ земельного участка, существующих на местности пятнадцать лет и более. Площадь по ЕГРН 551 кв.м. Уточненная площадь составляет 551 кв.м., площадь не изменилась. На земельном участке расположен объект капитального строительства 59:18:3750512:32. Уточнение местоположения здания 59:18:3750512:32 осуществлялось при выполнении аэрофотосъемки местности и иных геодезических работ, с учетом установленной нормативной точности по наружным стенам без изменения основных характеристик. Исправить реестровую ошибку в местоположении земельного участка 59:18:3750512:24 и поставить границы земельного участка на государственный кадастровый учет по уточненным границам. Выявлен факт смещения границ земельного участка и несоответствие исторически сложившихся фактических границ земельного участка. Границы участка



## 7. Пояснения к карте-плану территории

ЕГРН 785 кв.м. Уточненная площадь составляет 844 кв.м., увеличение площади не более чем 10%. Уточнить местоположение, границы и площадь земельного участка с кадастровым номером 59:18:3750512:18. Границы сформированы по фактическому землепользованию. Цифровой планово-картографический материал масштаба 1:10000 на территорию Добрянского городского округа подтверждает местоположение границ земельного участка, существующих на местности пятнадцать лет и более. Площадь по ЕГРН 711,7 кв.м. Площадь уточненного земельного участка составила 1075 кв.м., увеличение площади более чем 10% в связи с тем, что в ЕГРН указана меньшая площадь, чем используется фактически. На земельном участке расположен объект капитального строительства 59:18:3750512:29. Уточнение местоположения здания 59:18:3750512:29 осуществлялось при выполнении аэрофотосъемки местности и иных геодезических работ, с учетом установленной нормативной точности по наружным стенам без изменения основных характеристик. Уточнить местоположение, границы и площадь земельного участка с кадастровым номером 59:18:3750512:19. Границы сформированы по фактическому землепользованию. Цифровой планово-картографический материал масштаба 1:10000 на территорию Добрянского городского округа подтверждает местоположение границ земельного участка, существующих на местности пятнадцать лет и более. Площадь по ЕГРН 674,9 кв.м. Площадь уточненного земельного участка составила 403 кв.м., уменьшение площади более чем 10% в связи с тем, что в ЕГРН указана большая площадь, чем используется фактически. Земельный участок с кадастровым номером 59:18:3750512:12 остается без изменений, в существующих границах. Уточняется средняя квадратичная погрешность определения координат характерных точек границ земельного участка. Земельный участок с кадастровым номером 59:18:3750512:15 остается без изменений, в существующих границах. Уточняется средняя квадратичная погрешность определения координат характерных точек границ земельного участка. Земельный участок с кадастровым номером 59:18:3750512:17 остается без изменений, в существующих границах. Уточняется средняя квадратичная погрешность определения координат характерных точек границ земельного участка. Земельный участок 59:18:0180102:523 остается в существующих границах, без изменений. Исключить из карта-плана территории земельные участки 59:18:3750512:9, 59:18:3750512:5, так как сняты с государственного кадастрового учета. Исключить из карта-плана территории объекты капитального строительства 59:18:3750512:33, 59:18:3750512:35, 59:18:0180102:376, так как расположены в кадастровом квартале 59:18:0180102. Исключить из карта-плана территории объекты капитального строительства 59:18:3750512:34, 59:18:0180102:304, так как снесены, разрушены, фактически отсутствуют на местности. Исключить из карта-плана территории объект капитального строительства 59:18:3750512:30, так как снят с государственного кадастрового учета. Исключить из карта-плана территории объект капитального строительства 59:18:3750512:31, так как дублирует ОКС 59:18:0000000:12372. В качестве исходного пункта дифференциальных геодезических станций спутниковой системы точного позиционирования использовалась станция PERM филиала ППК «Роскадастр» по Пермскому краю. В результате выполнения комплексных кадастровых работ на территории кадастрового квартала 59:18:3750512 осуществлено: - исправление реестровых ошибок в сведениях о местоположении границ земельных участков — 12 шт.; - уточнение местоположения зданий, строений, объектов незавершенного строительства сведения о которых внесены в Единый государственный реестр недвижимости, описание местоположения которых отсутствует — 11 шт.; - уточнение местоположения границ земельных участков, границы которых не установлены в соответствии с требованиями земельного законодательства — 5 шт.

**Сведения о пунктах геодезической сети и средствах измерений**

**1. Сведения о пунктах геодезической сети:**

№ п/п	Вид геодезической сети	Название пункта геодезической сети и тип знака	Система координат пункта геодезической сети	Координаты пункта, м		Дата обследования "25" февраля 2025 г.		
						Сведения о состоянии		
				Х	У	наружного знака пункта	центра пункта	марки центра пункта
1	2	3	4	5	6	7	8	9
1	отсутствует, -	PERM, -	МСК-59, зона 2	517598.89	2231163.33	Отсутствует	Сохранился	Отсутствует

**2. Сведения об использованных средствах измерений**

№ п/п	Наименование и обозначение типа средства измерений - прибора (инструмента, аппаратуры)	Заводской или серийный номер средства измерений	Реквизиты свидетельства о поверке прибора (инструмента, аппаратуры) и (или) срок действия поверки
1	2	3	4
1	Аппаратура геодезическая спутниковая PrinCe i90	3292213	Свидетельство о поверке № С-ГКФ/01-11-2024/384364789 действительно до 31.10.2025 г.

## Сведения об уточняемых земельных участках

### 1. Сведения о характерных точках границы уточняемого земельного участка с кадастровым номером 59:18:3750512:12 :

Система координат 59.2

Зона №2

Обозначение характерных точек границ	Координаты, м				Метод определения координат	Формулы, примененные для расчета средней квадратической погрешности определения координат характерных точек границ (Mt), с подставленными в такие формулы значениями и итоговые (вычисленные) значения Mt, м	Описание закрепления точки
	содержатся в Едином государственном реестре недвижимости		определены в результате выполнения комплексных кадастровых работ				
	X	Y	X	Y			
1	2	3	4	5	6	7	8
						-	
59	536216.53	2254357.64	536216.53	2254357.64	Метод спутниковых геодезических измерений (определений)	$Mt = \sqrt{(m_0^2 + m_1^2)}$	Закрепление отсутствует
60	536232.11	2254365.80	536232.11	2254365.80	Метод спутниковых геодезических измерений (определений)	$Mt = \sqrt{(m_0^2 + m_1^2)}$	Закрепление отсутствует
61	536231.08	2254371.56	536231.08	2254371.56	Метод спутниковых геодезических измерений (определений)	$Mt = \sqrt{(m_0^2 + m_1^2)}$	Закрепление отсутствует
62	536220.20	2254376.77	536220.20	2254376.77	Метод спутниковых геодезических измерений (определений)	$Mt = \sqrt{(m_0^2 + m_1^2)}$	Закрепление отсутствует
53	536217.27	2254374.96	536217.27	2254374.96	Метод спутниковых геодезических измерений (определений)	$Mt = \sqrt{(m_0^2 + m_1^2)}$	Закрепление отсутствует
58	536198.06	2254362.36	536198.06	2254362.36	Метод спутниковых геодезических измерений (определений)	$Mt = \sqrt{(m_0^2 + m_1^2)}$	Закрепление отсутствует
57	536192.25	2254358.55	536192.25	2254358.55	Метод спутниковых геодезических измерений (определений)	$Mt = \sqrt{(m_0^2 + m_1^2)}$	Закрепление отсутствует
63	536191.66	2254358.16	536191.66	2254358.16	Метод спутниковых геодезических измерений (определений)	$Mt = \sqrt{(m_0^2 + m_1^2)}$	Закрепление отсутствует
64	536197.79	2254344.81	536197.79	2254344.81	Метод спутниковых геодезических измерений (определений)	$Mt = \sqrt{(m_0^2 + m_1^2)}$	Закрепление отсутствует
59	536216.53	2254357.64	536216.53	2254357.64	Метод спутниковых геодезических измерений (определений)	$Mt = \sqrt{(m_0^2 + m_1^2)}$	Закрепление отсутствует

<b>2. Сведения о частях границ уточняемого земельного участка с кадастровым номером 59:18:3750512:12 :</b>				
Обозначение части границ		Горизонтальное проложение (S), м	Описание прохождения части границ	Сведения о согласовании местоположения границ (согласовано/спорное)
от т.	до т.			
1	2	3	4	5
59	60	17.59	-	Согласовано
60	61	5.85	-	Согласовано
61	62	12.06	-	Согласовано
62	53	3.44	-	Согласовано
53	58	22.97	-	Согласовано
58	57	6.95	-	Согласовано
57	63	0.71	-	Согласовано
63	64	14.69	-	Согласовано
64	59	22.71	-	Согласовано
<b>3. Сведения о характеристиках уточняемого земельного участка с кадастровым номером 59:18:3750512:12 :</b>				
№ п/п	Наименование характеристики земельного участка	Значение характеристики		
1	2	3		
1.	Адрес земельного участка	-		
1.1.	Сведения о местоположении земельного участка (при отсутствии адреса) в структурированном в соответствии с федеральной информационной адресной системой виде	-		
1.2.	Дополнительные сведения о местоположении земельного участка	-		
2.	Площадь земельного участка ± величина погрешности определения (вычисления) площади ( $P \pm \Delta P$ ), м <sup>2</sup>	567 ± 8		
3.	Формула, примененная для вычисления предельной погрешности определения площади земельного участка, с подставленными значениями и итоговые (вычисленные) значения ( $\Delta P$ ), м <sup>2</sup>	$\Delta P = 3.5 * M_t * \sqrt{P} = 3.5 * 0,1 * \sqrt{567} = 8$		
4.	Площадь земельного участка согласно сведениям Единого государственного реестра недвижимости (Ркад), м <sup>2</sup>	567		
5.	Оценка расхождения P и Ркад (P - Ркад), м <sup>2</sup>	-		
6.	Предельные минимальный и максимальный размеры земельного участка (Рмин и Рмакс), м <sup>2</sup>	400 5000		
7.	Вид (виды) разрешенного использования	-		
7.1.	Дополнительные сведения об использовании земельного участка	-		
8.	Кадастровый или иной государственный учетный номер (инвентарный) здания, сооружения, объекта незавершенного строительства, расположенного на земельном участке	-		
9.	Сведения о земельных участках (землях общего пользования, территории общего пользования), посредством которых обеспечивается доступ	Земли общего пользования		
10.	Иные сведения	-		
<b>4. Пояснения к сведениям об уточняемом земельном участке с кадастровым номером 59:18:3750512:12 :</b>				
1.	-			

## Сведения об уточняемых земельных участках

### 1. Сведения о характерных точках границы уточняемого земельного участка с кадастровым номером 59:18:3750512:15 :

Система координат 59.2

Зона №2

Обозначение характерных точек границ	Координаты, м				Метод определения координат	Формулы, примененные для расчета средней квадратической погрешности определения координат характерных точек границ (Mt), с подставленными в такие формулы значениями и итоговые (вычисленные) значения Mt, м	Описание закрепления точки
	содержатся в Едином государственном реестре недвижимости		определены в результате выполнения комплексных кадастровых работ				
	X	Y	X	Y			
1	2	3	4	5	6	7	8
						-	
65	536241.69	2254354.79	536241.69	2254354.79	Метод спутниковых геодезических измерений (определений)	$Mt = \sqrt{(m_0^2 + m_1^2)}$	Закрепление отсутствует
60	536232.11	2254365.80	536232.11	2254365.80	Метод спутниковых геодезических измерений (определений)	$Mt = \sqrt{(m_0^2 + m_1^2)}$	Закрепление отсутствует
59	536216.53	2254357.64	536216.53	2254357.64	Метод спутниковых геодезических измерений (определений)	$Mt = \sqrt{(m_0^2 + m_1^2)}$	Закрепление отсутствует
64	536197.79	2254344.81	536197.79	2254344.81	Метод спутниковых геодезических измерений (определений)	$Mt = \sqrt{(m_0^2 + m_1^2)}$	Закрепление отсутствует
66	536210.88	2254332.85	536210.88	2254332.85	Метод спутниковых геодезических измерений (определений)	$Mt = \sqrt{(m_0^2 + m_1^2)}$	Закрепление отсутствует
65	536241.69	2254354.79	536241.69	2254354.79	Метод спутниковых геодезических измерений (определений)	$Mt = \sqrt{(m_0^2 + m_1^2)}$	Закрепление отсутствует

### 2. Сведения о частях границ уточняемого земельного участка с кадастровым номером 59:18:3750512:15 :

Обозначение части границ		Горизонтальное проложение (S), м	Описание прохождения части границ	Сведения о согласовании местоположения границ (согласовано/спорное)
от т.	до т.			
1	2	3	4	5
65	60	14.59	-	Согласовано
60	59	17.59	-	Согласовано
59	64	22.71	-	Согласовано
64	66	17.73	-	Согласовано
66	65	37.82	-	Согласовано

<b>3. Сведения о характеристиках уточняемого земельного участка с кадастровым номером 59:18:3750512:15 :</b>		
<b>№ п/п</b>	<b>Наименование характеристики земельного участка</b>	<b>Значение характеристики</b>
<b>1</b>	<b>2</b>	<b>3</b>
1.	Адрес земельного участка	-
1.1.	Сведения о местоположении земельного участка (при отсутствии адреса) в структурированном в соответствии с федеральной информационной адресной системой виде	-
1.2.	Дополнительные сведения о местоположении земельного участка	-
2.	Площадь земельного участка $\pm$ величина погрешности определения (вычисления) площади ( $P \pm \Delta P$ ), м <sup>2</sup>	641 $\pm$ 9
3.	Формула, примененная для вычисления предельной погрешности определения площади земельного участка, с подставленными значениями и итоговые (вычисленные) значения ( $\Delta P$ ), м <sup>2</sup>	$\Delta P = 3.5 * M_t * \sqrt{P} = 3.5 * 0,1 * \sqrt{641} = 9$
4.	Площадь земельного участка согласно сведениям Единого государственного реестра недвижимости ( $R_{\text{кад}}$ ), м <sup>2</sup>	641
5.	Оценка расхождения $P$ и $R_{\text{кад}}$ ( $P - R_{\text{кад}}$ ), м <sup>2</sup>	-
6.	Предельные минимальный и максимальный размеры земельного участка ( $R_{\text{мин}}$ и $R_{\text{макс}}$ ), м <sup>2</sup>	400 5000
7.	Вид (виды) разрешенного использования	-
7.1.	Дополнительные сведения об использовании земельного участка	-
8.	Кадастровый или иной государственный учетный номер (инвентарный) здания, сооружения, объекта незавершенного строительства, расположенного на земельном участке	-
9.	Сведения о земельных участках (землях общего пользования, территории общего пользования), посредством которых обеспечивается доступ	Земли общего пользования
10.	Иные сведения	-
<b>4. Пояснения к сведениям об уточняемом земельном участке с кадастровым номером 59:18:3750512:15 :</b>		
1.	-	

## Сведения об уточняемых земельных участках

### 1. Сведения о характерных точках границы уточняемого земельного участка с кадастровым номером 59:18:3750512:17 :

Система координат 59.2

Зона №2

Обозначение характерных точек границ	Координаты, м				Метод определения координат	Формулы, примененные для расчета средней квадратической погрешности определения координат характерных точек границ (Mt), с подставленными в такие формулы значениями и итоговые (вычисленные) значения Mt, м	Описание закрепления точки
	содержатся в Едином государственном реестре недвижимости		определены в результате выполнения комплексных кадастровых работ				
	X	Y	X	Y			
1	2	3	4	5	6	7	8
						-	
67	536251.91	2254339.95	536251.91	2254339.95	Метод спутниковых геодезических измерений (определений)	$Mt = \sqrt{(m_0^2 + m_1^2)}$	Закрепление отсутствует
65	536241.69	2254354.79	536241.69	2254354.79	Метод спутниковых геодезических измерений (определений)	$Mt = \sqrt{(m_0^2 + m_1^2)}$	Закрепление отсутствует
66	536210.88	2254332.85	536210.88	2254332.85	Метод спутниковых геодезических измерений (определений)	$Mt = \sqrt{(m_0^2 + m_1^2)}$	Закрепление отсутствует
68	536215.65	2254327.84	536215.65	2254327.84	Метод спутниковых геодезических измерений (определений)	$Mt = \sqrt{(m_0^2 + m_1^2)}$	Закрепление отсутствует
69	536222.37	2254321.41	536222.37	2254321.41	Метод спутниковых геодезических измерений (определений)	$Mt = \sqrt{(m_0^2 + m_1^2)}$	Закрепление отсутствует
67	536251.91	2254339.95	536251.91	2254339.95	Метод спутниковых геодезических измерений (определений)	$Mt = \sqrt{(m_0^2 + m_1^2)}$	Закрепление отсутствует

### 2. Сведения о частях границ уточняемого земельного участка с кадастровым номером 59:18:3750512:17 :

Обозначение части границ		Горизонтальное проложение (S), м	Описание прохождения части границ	Сведения о согласовании местоположения границ (согласовано/спорное)
от т.	до т.			
1	2	3	4	5
67	65	18.02	-	Согласовано
65	66	37.82	-	Согласовано
66	68	6.92	-	Согласовано
68	69	9.30	-	Согласовано
69	67	34.88	-	Согласовано

<b>3. Сведения о характеристиках уточняемого земельного участка с кадастровым номером 59:18:3750512:17 :</b>		
<b>№ п/п</b>	<b>Наименование характеристики земельного участка</b>	<b>Значение характеристики</b>
<b>1</b>	<b>2</b>	<b>3</b>
1.	Адрес земельного участка	-
1.1.	Сведения о местоположении земельного участка (при отсутствии адреса) в структурированном в соответствии с федеральной информационной адресной системой виде	-
1.2.	Дополнительные сведения о местоположении земельного участка	-
2.	Площадь земельного участка $\pm$ величина погрешности определения (вычисления) площади ( $P \pm \Delta P$ ), м <sup>2</sup>	618 $\pm$ 9
3.	Формула, примененная для вычисления предельной погрешности определения площади земельного участка, с подставленными значениями и итоговые (вычисленные) значения ( $\Delta P$ ), м <sup>2</sup>	$\Delta P = 3.5 * M_t * \sqrt{P} = 3.5 * 0,1 * \sqrt{618} = 9$
4.	Площадь земельного участка согласно сведениям Единого государственного реестра недвижимости ( $P_{\text{кад}}$ ), м <sup>2</sup>	618
5.	Оценка расхождения $P$ и $P_{\text{кад}}$ ( $P - P_{\text{кад}}$ ), м <sup>2</sup>	-
6.	Предельные минимальный и максимальный размеры земельного участка ( $P_{\text{мин}}$ и $P_{\text{макс}}$ ), м <sup>2</sup>	400 5000
7.	Вид (виды) разрешенного использования	-
7.1.	Дополнительные сведения об использовании земельного участка	-
8.	Кадастровый или иной государственный учетный номер (инвентарный) здания, сооружения, объекта незавершенного строительства, расположенного на земельном участке	-
9.	Сведения о земельных участках (землях общего пользования, территории общего пользования), посредством которых обеспечивается доступ	Земли общего пользования
10.	Иные сведения	-
<b>4. Пояснения к сведениям об уточняемом земельном участке с кадастровым номером 59:18:3750512:17 :</b>		
1.	-	

## Сведения об уточняемых земельных участках

### 1. Сведения о характерных точках границы уточняемого земельного участка с кадастровым номером 59:18:3750512:19 :

Система координат 59.2

Зона №2

Обозначение характерных точек границ	Координаты, м				Метод определения координат	Формулы, примененные для расчета средней квадратической погрешности определения координат характерных точек границ (Mt), с подставленными в такие формулы значениями и итоговые (вычисленные) значения Mt, м	Описание закрепления точки
	содержатся в Едином государственном реестре недвижимости		определены в результате выполнения комплексных кадастровых работ				
	X	Y	X	Y			
1	2	3	4	5	6	7	8
						-	
70	536239.03	2254312.43	536239.03	2254312.43	Метод спутниковых геодезических измерений (определений)	$Mt = \sqrt{(m_0^2 + m_1^2)}$	Закрепление отсутствует
71	536256.23	2254330.73	536256.23	2254330.73	Метод спутниковых геодезических измерений (определений)	$Mt = \sqrt{(m_0^2 + m_1^2)}$	Закрепление отсутствует
72	536264.04	2254326.62	536264.04	2254326.62	Метод спутниковых геодезических измерений (определений)	$Mt = \sqrt{(m_0^2 + m_1^2)}$	Закрепление отсутствует
67	536251.91	2254339.95	536251.91	2254339.95	Метод спутниковых геодезических измерений (определений)	$Mt = \sqrt{(m_0^2 + m_1^2)}$	Закрепление отсутствует
69	536222.37	2254321.41	536222.37	2254321.41	Метод спутниковых геодезических измерений (определений)	$Mt = \sqrt{(m_0^2 + m_1^2)}$	Закрепление отсутствует
73	536231.99	2254319.83	536231.99	2254319.83	Метод спутниковых геодезических измерений (определений)	$Mt = \sqrt{(m_0^2 + m_1^2)}$	Закрепление отсутствует
70	536239.03	2254312.43	536239.03	2254312.43	Метод спутниковых геодезических измерений (определений)	$Mt = \sqrt{(m_0^2 + m_1^2)}$	Закрепление отсутствует

### 2. Сведения о частях границ уточняемого земельного участка с кадастровым номером 59:18:3750512:19 :

Обозначение части границ		Горизонтальное проложение (S), м	Описание прохождения части границ	Сведения о согласовании местоположения границ (согласовано/спорное)
от т.	до т.			
1	2	3	4	5
70	71	25.11	-	Согласовано
71	72	8.83	-	Согласовано
72	67	18.02	-	Согласовано

<b>2. Сведения о частях границ уточняемого земельного участка с кадастровым номером 59:18:3750512:19 :</b>				
Обозначение части границ		Горизонтальное проложение (S), м	Описание прохождения части границ	Сведения о согласовании местоположения границ (согласовано/спорное)
от т.	до т.			
1	2	3	4	5
67	69	34.88	-	Согласовано
69	73	9.75	-	Согласовано
73	70	10.21	-	Согласовано

**3. Сведения о характеристиках уточняемого земельного участка с кадастровым номером 59:18:3750512:19 :**

№ п/п	Наименование характеристики земельного участка	Значение характеристики
1	2	3
1.	Адрес земельного участка	-
1.1.	Сведения о местоположении земельного участка (при отсутствии адреса) в структурированном в соответствии с федеральной информационной адресной системой виде	-
1.2.	Дополнительные сведения о местоположении земельного участка	-
2.	Площадь земельного участка $\pm$ величина погрешности определения (вычисления) площади ( $P \pm \Delta P$ ), м <sup>2</sup>	403 $\pm$ 7
3.	Формула, примененная для вычисления предельной погрешности определения площади земельного участка, с подставленными значениями и итоговые (вычисленные) значения ( $\Delta P$ ), м <sup>2</sup>	$\Delta P = 3.5 * M_t * \sqrt{P} = 3.5 * 0,1 * \sqrt{403} = 7$
4.	Площадь земельного участка согласно сведениям Единого государственного реестра недвижимости (Ркад), м <sup>2</sup>	675
5.	Оценка расхождения Р и Ркад ( $P - P_{кад}$ ), м <sup>2</sup>	272
6.	Предельные минимальный и максимальный размеры земельного участка (Рмин и Рмакс), м <sup>2</sup>	400 5000
7.	Вид (виды) разрешенного использования	-
7.1.	Дополнительные сведения об использовании земельного участка	-
8.	Кадастровый или иной государственный учетный номер (инвентарный) здания, сооружения, объекта незавершенного строительства, расположенного на земельном участке	-
9.	Сведения о земельных участках (землях общего пользования, территории общего пользования), посредством которых обеспечивается доступ	Земли общего пользования
10.	Иные сведения	-

**4. Пояснения к сведениям об уточняемом земельном участке с кадастровым номером 59:18:3750512:19 :**

1.	-
----	---

## Сведения об уточняемых земельных участках, необходимые для исправления реестровых ошибок в сведениях о местоположении их границ

**1. Сведения о характерных точках границ уточняемого земельного участка с кадастровым номером 59:18:3750512:26 :**

Система координат 59.2					Зона №2		
Обозначение характерных точек границ	Координаты, м				Метод определения координат	Формулы, примененные для расчета средней квадратической погрешности определения координат характерных точек границ (Mt), с подставленными в такие формулы значениями и итоговые (вычисленные) значения Mt, м	Описание закрепления точки
	содержатся в Едином государственном реестре недвижимости		определены в результате выполнения комплексных кадастровых работ				
	X	Y	X	Y			
1	2	3	4	5	6	7	8
						-	
1	536160.46	2254461.10	536160.46	2254461.10	Метод спутниковых геодезических измерений (определений)	$Mt = \sqrt{(m_0^2 + m_1^2)}$	Закрепление отсутствует
2	536160.10	2254476.62	536160.11	2254475.93	Метод спутниковых геодезических измерений (определений)	$Mt = \sqrt{(m_0^2 + m_1^2)}$	Закрепление отсутствует
n1У	-	-	536140.74	2254476.74	Метод спутниковых геодезических измерений (определений)	$Mt = \sqrt{(m_0^2 + m_1^2)}$	Закрепление отсутствует
3	536116.21	2254479.64	536116.22	2254478.63	Метод спутниковых геодезических измерений (определений)	$Mt = \sqrt{(m_0^2 + m_1^2)}$	Закрепление отсутствует
4	536116.25	2254463.25	536116.27	2254461.93	Метод спутниковых геодезических измерений (определений)	$Mt = \sqrt{(m_0^2 + m_1^2)}$	Закрепление отсутствует
n2У	-	-	536160.56	2254460.38	Метод спутниковых геодезических измерений (определений)	$Mt = \sqrt{(m_0^2 + m_1^2)}$	Закрепление отсутствует
1	536160.46	2254461.10	536160.46	2254461.10	Метод спутниковых геодезических измерений (определений)	$Mt = \sqrt{(m_0^2 + m_1^2)}$	Закрепление отсутствует

**2. Сведения о частях границ уточняемого земельного участка с кадастровым номером 59:18:3750512:26 :**

Обозначение части границ		Горизонтальное проложение (S), м	Описание прохождения части границ	Сведения о согласовании местоположения границ (согласовано/спорное)
от т.	до т.			
1	2	3	4	5
1	2	14.83	-	Согласовано

<b>2. Сведения о частях границ уточняемого земельного участка с кадастровым номером 59:18:3750512:26 :</b>				
Обозначение части границ		Горизонтальное проложение (S), м	Описание прохождения части границ	Сведения о согласовании местоположения границ (согласовано/спорное)
от т.	до т.			
1	2	3	4	5
2	н1У	19.39	-	Согласовано
н1У	3	24.59	-	Согласовано
3	4	16.70	-	Согласовано
4	н2У	44.32	-	Согласовано
н2У	1	0.73	-	Согласовано
<b>3. Сведения о характеристиках уточняемого земельного участка с кадастровым номером 59:18:3750512:26 :</b>				
№ п/п	Наименование характеристики		Значение характеристики	
1	2		3	
1.	Адрес земельного участка		-	
1.1.	Сведения о местоположении земельного участка (при отсутствии адреса) в структурированном в соответствии с федеральной информационной адресной системой виде		-	
1.2.	Дополнительные сведения о местоположении земельного участка		-	
2.	Площадь земельного участка ± величина погрешности определения (вычисления) площади ( $P \pm \Delta P$ ), м <sup>2</sup>		701 ± 9	
3.	Формула, примененная для расчета предельной допустимой погрешности определения площади земельного участка, с подставленными значениями и итоговые (вычисленные) значения ( $\Delta P$ ), м <sup>2</sup>		$\Delta P = 3.5 * M_t * \sqrt{P} = 3.5 * 0,1 * \sqrt{701} = 9$	
4.	Площадь земельного участка согласно сведениям Единого государственного реестра недвижимости (Р <sub>кад</sub> ), м <sup>2</sup>		702	
5.	Оценка расхождения Р и Р <sub>кад</sub> (Р - Р <sub>кад</sub> ), м <sup>2</sup>		1	
6.	Предельные минимальный и максимальный размеры земельного участка (Р <sub>мин</sub> и Р <sub>макс</sub> ), м <sup>2</sup>		400 5000	
7.	Кадастровый номер или иной государственный учетный номер (инвентарный) объекта недвижимости, расположенного на земельном участке		59:18:3750512:28	
8.	Вид (виды) разрешенного использования		-	
8.1.	Дополнительные сведения об использовании земельного участка		-	
9.	Сведения о земельных участках (землях общего пользования, территории общего пользования), посредством которых обеспечивается доступ		Земли общего пользования	
10.	Иные сведения		-	
<b>4. Пояснения к сведениям об уточняемом земельном участке с кадастровым номером 59:18:3750512:26 :</b>				
1.	-			

## Сведения об уточняемых земельных участках, необходимые для исправления реестровых ошибок в сведениях о местоположении их границ

1. Сведения о характерных точках границ уточняемого земельного участка с кадастровым номером 59:18:3750512:6 :

Система координат 59.2

Зона №2

Обозначение характерных точек границ	Координаты, м				Метод определения координат	Формулы, примененные для расчета средней квадратической погрешности определения координат характерных точек границ (Mt), с подставленными в такие формулы значениями и итоговые (вычисленные) значения Mt, м	Описание закрепления точки
	содержатся в Едином государственном реестре недвижимости		определены в результате выполнения комплексных кадастровых работ				
	X	Y	X	Y			
1	2	3	4	5	6	7	8
						-	
5	536161.30	2254476.57	536161.30	2254476.57	Метод спутниковых геодезических измерений (определений)	$Mt = \sqrt{(m_0^2 + m_1^2)}$	Закрепление отсутствует
6	536161.52	2254491.60	536161.52	2254491.60	Метод спутниковых геодезических измерений (определений)	$Mt = \sqrt{(m_0^2 + m_1^2)}$	Закрепление отсутствует
7	536134.81	2254495.55	536134.81	2254495.55	Метод спутниковых геодезических измерений (определений)	$Mt = \sqrt{(m_0^2 + m_1^2)}$	Закрепление отсутствует
8	536119.16	2254496.82	536119.16	2254496.82	Метод спутниковых геодезических измерений (определений)	$Mt = \sqrt{(m_0^2 + m_1^2)}$	Закрепление отсутствует
9	536115.89	2254497.09	536115.90	2254497.08	Метод спутниковых геодезических измерений (определений)	$Mt = \sqrt{(m_0^2 + m_1^2)}$	Закрепление отсутствует
3	-	-	536116.21	2254479.64	Метод спутниковых геодезических измерений (определений)	0.1	Закрепление отсутствует
3	536116.21	2254479.64	536116.22	2254478.63	Метод спутниковых геодезических измерений (определений)	$Mt = \sqrt{(m_0^2 + m_1^2)}$	Закрепление отсутствует
n1Y	-	-	536140.74	2254476.74	Метод спутниковых геодезических измерений (определений)	$Mt = \sqrt{(m_0^2 + m_1^2)}$	Закрепление отсутствует
2	536160.10	2254476.62	536160.11	2254475.93	Метод спутниковых геодезических измерений (определений)	$Mt = \sqrt{(m_0^2 + m_1^2)}$	Закрепление отсутствует

1. Сведения о характерных точках границ уточняемого земельного участка с кадастровым номером 59:18:3750512:6 :							
Система координат 59.2							Зона № 2
Обозначение характерных точек границ	Координаты, м				Метод определения координат	Формулы, примененные для расчета средней квадратической погрешности определения координат характерных точек границ (Mt), с подставленными в такие формулы значениями и итоговые (вычисленные) значения Mt, м	Описание закрепления точки
	содержатся в Едином государственном реестре недвижимости		определены в результате выполнения комплексных кадастровых работ				
	X	Y	X	Y			
1	2	3	4	5	6	7	8
2	-	-	536160.10	2254476.62	Метод спутниковых геодезических измерений (определений)	$Mt = \sqrt{(m_0^2 + m_1^2)}$	Закрепление отсутствует
5	536161.30	2254476.57	536161.30	2254476.57	Метод спутниковых геодезических измерений (определений)	$Mt = \sqrt{(m_0^2 + m_1^2)}$	Закрепление отсутствует
2. Сведения о частях границ уточняемого земельного участка с кадастровым номером 59:18:3750512:6 :							
Обозначение части границ		Горизонтальное проложение (S), м	Описание прохождения части границ	Сведения о согласовании местоположения границ (согласовано/спорное)			
от т.	до т.						
1	2	3	4	5			
5	6	15.03	-	Согласовано			
6	7	27.00	-	Согласовано			
7	8	15.70	-	Согласовано			
8	9	3.27	-	Согласовано			
9	3	17.44	-	Согласовано			
3	3	1.01	-	-			
3	n1Y	24.59	-	Согласовано			
n1Y	2	19.39	-	Согласовано			
2	2	0.69	-	Согласовано			
2	5	1.20	-	Согласовано			
3. Сведения о характеристиках уточняемого земельного участка с кадастровым номером 59:18:3750512:6 :							
№ п/п	Наименование характеристики			Значение характеристики			
1	2			3			
1.	Адрес земельного участка			-			
1.1.	Сведения о местоположении земельного участка (при отсутствии адреса) в структурированном в соответствии с федеральной информационной адресной системой виде			-			
1.2.	Дополнительные сведения о местоположении земельного участка			-			
2.	Площадь земельного участка ± величина погрешности определения (вычисления) площади (P ± ΔP), м <sup>2</sup>			799 ± 10			

<b>3. Сведения о характеристиках уточняемого земельного участка с кадастровым номером 59:18:3750512:6 :</b>		
<b>№ п/п</b>	<b>Наименование характеристики</b>	<b>Значение характеристики</b>
<b>1</b>	<b>2</b>	<b>3</b>
3.	Формула, примененная для расчета предельной допустимой погрешности определения площади земельного участка, с подставленными значениями и итоговые (вычисленные) значения ( $\Delta P$ ), м <sup>2</sup>	$\Delta P=3.5*Mt*\sqrt{P}=3.5*0,1*\sqrt{799}=10$
4.	Площадь земельного участка согласно сведениям Единого государственного реестра недвижимости (Ркад), м <sup>2</sup>	754
5.	Оценка расхождения Р и Ркад (Р - Ркад), м <sup>2</sup>	45
6.	Предельные минимальный и максимальный размеры земельного участка (Рмин и Рмакс), м <sup>2</sup>	400 5000
7.	Кадастровый номер или иной государственный учетный номер (инвентарный) объекта недвижимости, расположенного на земельном участке	59:18:3750512:38
8.	Вид (виды) разрешенного использования	-
8.1.	Дополнительные сведения об использовании земельного участка	-
9.	Сведения о земельных участках (землях общего пользования, территории общего пользования), посредством которых обеспечивается доступ	Земли общего пользования
10.	Иные сведения	-
<b>4. Пояснения к сведениям об уточняемом земельном участке с кадастровым номером 59:18:3750512:6 :</b>		
1.	-	

## Сведения об уточняемых земельных участках, необходимые для исправления реестровых ошибок в сведениях о местоположении их границ

1. Сведения о характерных точках границ уточняемого земельного участка с кадастровым номером 59:18:3750512:7 :

Система координат 59.2

Зона №2

Обозначение характерных точек границ	Координаты, м				Метод определения координат	Формулы, примененные для расчета средней квадратической погрешности определения координат характерных точек границ (Mt), с подставленными в такие формулы значениями и итоговые (вычисленные) значения Mt, м	Описание закрепления точки
	содержатся в Едином государственном реестре недвижимости		определены в результате выполнения комплексных кадастровых работ				
	X	Y	X	Y			
1	2	3	4	5	6	7	8
						-	
10	536162.94	2254444.42	536163.09	2254443.09	Метод спутниковых геодезических измерений (определений)	$Mt = \sqrt{(m_0^2 + m_1^2)}$	Закрепление отсутствует
1	536160.46	2254461.10	536160.56	2254460.38	Метод спутниковых геодезических измерений (определений)	$Mt = \sqrt{(m_0^2 + m_1^2)}$	Закрепление отсутствует
4	536116.25	2254463.25	536116.27	2254461.93	Метод спутниковых геодезических измерений (определений)	$Mt = \sqrt{(m_0^2 + m_1^2)}$	Закрепление отсутствует
11	536113.82	2254463.20	536116.25	2254463.25	Метод спутниковых геодезических измерений (определений)	$Mt = \sqrt{(m_0^2 + m_1^2)}$	Закрепление отсутствует
12	536116.50	2254449.07	536113.82	2254463.20	Метод спутниковых геодезических измерений (определений)	$Mt = \sqrt{(m_0^2 + m_1^2)}$	Закрепление отсутствует
нЗУ	-	-	536115.94	2254452.03	Метод спутниковых геодезических измерений (определений)	0.1	Закрепление отсутствует
13	536137.61	2254448.80	536116.50	2254449.07	Метод спутниковых геодезических измерений (определений)	$Mt = \sqrt{(m_0^2 + m_1^2)}$	Закрепление отсутствует
14	536138.04	2254447.09	536116.49	2254448.21	Метод спутниковых геодезических измерений (определений)	$Mt = \sqrt{(m_0^2 + m_1^2)}$	Закрепление отсутствует
15	536138.24	2254441.38	536138.73	2254447.70	Метод спутниковых геодезических измерений (определений)	$Mt = \sqrt{(m_0^2 + m_1^2)}$	Закрепление отсутствует

1. Сведения о характерных точках границ уточняемого земельного участка с кадастровым номером 59:18:3750512:7 :							
Система координат 59.2							Зона № 2
Обозначение характерных точек границ	Координаты, м				Метод определения координат	Формулы, примененные для расчета средней квадратической погрешности определения координат характерных точек границ (Mt), с подставленными в такие формулы значениями и итоговые (вычисленные) значения Mt, м	Описание закрепления точки
	содержатся в Едином государственном реестре недвижимости		определены в результате выполнения комплексных кадастровых работ				
	X	Y	X	Y			
1	2	3	4	5	6	7	8
н4У	-	-	536139.25	2254446.15	Метод спутниковых геодезических измерений (определений)	$Mt = \sqrt{(m_0^2 + m_1^2)}$	Закрепление отсутствует
н5У	-	-	536139.37	2254440.39	Метод спутниковых геодезических измерений (определений)	$Mt = \sqrt{(m_0^2 + m_1^2)}$	Закрепление отсутствует
10	536162.94	2254444.42	536163.09	2254443.09	Метод спутниковых геодезических измерений (определений)	$Mt = \sqrt{(m_0^2 + m_1^2)}$	Закрепление отсутствует
2. Сведения о частях границ уточняемого земельного участка с кадастровым номером 59:18:3750512:7 :							
Обозначение части границ		Горизонтальное проложение (S), м	Описание прохождения части границ	Сведения о согласовании местоположения границ (согласовано/спорное)			
от т.	до т.						
1	2	3	4	5			
10	1	17.47	-	Согласовано			
1	4	44.32	-	Согласовано			
4	11	1.32	-	Согласовано			
11	12	2.43	-	Согласовано			
12	н3У	11.37	-	Согласовано			
н3У	13	3.01	-	-			
13	14	0.86	-	Согласовано			
14	15	22.25	-	Согласовано			
15	н4У	1.63	-	Согласовано			
н4У	н5У	5.76	-	Согласовано			
н5У	10	23.87	-	Согласовано			
3. Сведения о характеристиках уточняемого земельного участка с кадастровым номером 59:18:3750512:7 :							
№ п/п	Наименование характеристики			Значение характеристики			
1	2			3			
1.	Адрес земельного участка			-			

<b>3. Сведения о характеристиках уточняемого земельного участка с кадастровым номером 59:18:3750512:7 :</b>		
<b>№ п/п</b>	<b>Наименование характеристики</b>	<b>Значение характеристики</b>
<b>1</b>	<b>2</b>	<b>3</b>
1.1.	Сведения о местоположении земельного участка (при отсутствии адреса) в структурированном в соответствии с федеральной информационной адресной системой виде	-
1.2.	Дополнительные сведения о местоположении земельного участка	-
2.	Площадь земельного участка ± величина погрешности определения (вычисления) площади ( $P \pm \Delta P$ ), м <sup>2</sup>	758 ± 10
3.	Формула, примененная для расчета предельной допустимой погрешности определения площади земельного участка, с подставленными значениями и итоговые (вычисленные) значения ( $\Delta P$ ), м <sup>2</sup>	$\Delta P = 3.5 * M_t * \sqrt{P} = 3.5 * 0,1 * \sqrt{758} = 10$
4.	Площадь земельного участка согласно сведениям Единого государственного реестра недвижимости ( $P_{\text{кад}}$ ), м <sup>2</sup>	761
5.	Оценка расхождения $P$ и $P_{\text{кад}}$ ( $P - P_{\text{кад}}$ ), м <sup>2</sup>	3
6.	Предельные минимальный и максимальный размеры земельного участка ( $P_{\text{мин}}$ и $P_{\text{макс}}$ ), м <sup>2</sup>	400 5000
7.	Кадастровый номер или иной государственный учетный номер (инвентарный) объекта недвижимости, расположенного на земельном участке	-
8.	Вид (виды) разрешенного использования	-
8.1.	Дополнительные сведения об использовании земельного участка	-
9.	Сведения о земельных участках (землях общего пользования, территории общего пользования), посредством которых обеспечивается доступ	Земли общего пользования
10.	Иные сведения	-
<b>4. Пояснения к сведениям об уточняемом земельном участке с кадастровым номером 59:18:3750512:7 :</b>		
1.	-	

## Сведения об уточняемых земельных участках, необходимые для исправления реестровых ошибок в сведениях о местоположении их границ

1. Сведения о характерных точках границ уточняемого земельного участка с кадастровым номером 59:18:3750512:8 :

Система координат 59.2

Зона №2

Обозначение характерных точек границ	Координаты, м				Метод определения координат	Формулы, примененные для расчета средней квадратической погрешности определения координат характерных точек границ (Mt), с подставленными в такие формулы значениями и итоговые (вычисленные) значения Mt, м	Описание закрепления точки
	содержатся в Едином государственном реестре недвижимости		определены в результате выполнения комплексных кадастровых работ				
	X	Y	X	Y			
1	2	3	4	5	6	7	8
						-	
16	536166.33	2254415.17	536166.33	2254415.17	Метод спутниковых геодезических измерений (определений)	$Mt = \sqrt{(m_0^2 + m_1^2)}$	Закрепление отсутствует
10	536162.94	2254444.42	536163.09	2254443.09	Метод спутниковых геодезических измерений (определений)	$Mt = \sqrt{(m_0^2 + m_1^2)}$	Закрепление отсутствует
15	536138.24	2254441.38	536139.37	2254440.39	Метод спутниковых геодезических измерений (определений)	$Mt = \sqrt{(m_0^2 + m_1^2)}$	Закрепление отсутствует
14	536138.04	2254447.09	536139.25	2254446.15	Метод спутниковых геодезических измерений (определений)	$Mt = \sqrt{(m_0^2 + m_1^2)}$	Закрепление отсутствует
13	536137.61	2254448.80	536138.73	2254447.70	Метод спутниковых геодезических измерений (определений)	$Mt = \sqrt{(m_0^2 + m_1^2)}$	Закрепление отсутствует
12	536116.50	2254449.07	536116.49	2254448.21	Метод спутниковых геодезических измерений (определений)	$Mt = \sqrt{(m_0^2 + m_1^2)}$	Закрепление отсутствует
17	536116.47	2254447.33	536117.68	2254446.29	Метод спутниковых геодезических измерений (определений)	$Mt = \sqrt{(m_0^2 + m_1^2)}$	Закрепление отсутствует
18	536135.15	2254447.08	536136.53	2254446.19	Метод спутниковых геодезических измерений (определений)	$Mt = \sqrt{(m_0^2 + m_1^2)}$	Закрепление отсутствует
19	536135.74	2254435.04	536136.89	2254434.35	Метод спутниковых геодезических измерений (определений)	$Mt = \sqrt{(m_0^2 + m_1^2)}$	Закрепление отсутствует

1. Сведения о характерных точках границ уточняемого земельного участка с кадастровым номером 59:18:3750512:8 :							
Система координат 59.2							Зона № 2
Обозначение характерных точек границ	Координаты, м				Метод определения координат	Формулы, примененные для расчета средней квадратической погрешности определения координат характерных точек границ (Mt), с подставленными в такие формулы значениями и итоговые (вычисленные) значения Mt, м	Описание закрепления точки
	содержатся в Едином государственном реестре недвижимости		определены в результате выполнения комплексных кадастровых работ				
	X	Y	X	Y			
1	2	3	4	5	6	7	8
20	536145.91	2254407.84	536146.57	2254408.07	Метод спутниковых геодезических измерений (определений)	$Mt = \sqrt{(m_0^2 + m_1^2)}$	Закрепление отсутствует
21	536146.14	2254406.99	536147.05	2254406.48	Метод спутниковых геодезических измерений (определений)	$Mt = \sqrt{(m_0^2 + m_1^2)}$	Закрепление отсутствует
22	536163.89	2254414.18	536165.58	2254412.75	Метод спутниковых геодезических измерений (определений)	$Mt = \sqrt{(m_0^2 + m_1^2)}$	Закрепление отсутствует
22	-	-	536163.89	2254414.18	Метод спутниковых геодезических измерений (определений)	$Mt = \sqrt{(m_0^2 + m_1^2)}$	Закрепление отсутствует
16	536166.33	2254415.17	536166.33	2254415.17	Метод спутниковых геодезических измерений (определений)	$Mt = \sqrt{(m_0^2 + m_1^2)}$	Закрепление отсутствует
2. Сведения о частях границ уточняемого земельного участка с кадастровым номером 59:18:3750512:8 :							
Обозначение части границ		Горизонтальное проложение (S), м	Описание прохождения части границ	Сведения о согласовании местоположения границ (согласовано/спорное)			
от т.	до т.						
1	2	3	4	5			
16	10	28.11	-	Согласовано			
10	15	23.87	-	Согласовано			
15	14	5.76	-	Согласовано			
14	13	1.63	-	Согласовано			
13	12	22.25	-	Согласовано			
12	17	2.26	-	Согласовано			
17	18	18.85	-	Согласовано			
18	19	11.85	-	Согласовано			
19	20	28.01	-	Согласовано			
20	21	1.66	-	Согласовано			
21	22	19.56	-	Согласовано			

<b>2. Сведения о частях границ уточняемого земельного участка с кадастровым номером 59:18:3750512:8 :</b>				
Обозначение части границ		Горизонтальное проложение (S), м	Описание прохождения части границ	Сведения о согласовании местоположения границ (согласовано/спорное)
от т.	до т.			
1	2	3	4	5
22	22	2.21	-	Согласовано
22	16	2.63	-	Согласовано
<b>3. Сведения о характеристиках уточняемого земельного участка с кадастровым номером 59:18:3750512:8 :</b>				
№ п/п	Наименование характеристики			Значение характеристики
1	2			3
1.	Адрес земельного участка			-
1.1.	Сведения о местоположении земельного участка (при отсутствии адреса) в структурированном в соответствии с федеральной информационной адресной системой виде			-
1.2.	Дополнительные сведения о местоположении земельного участка			-
2.	Площадь земельного участка ± величина погрешности определения (вычисления) площади (P ± ΔP), м2			838 ± 10
3.	Формула, примененная для расчета предельной допустимой погрешности определения площади земельного участка, с подставленными значениями и итоговые (вычисленные) значения (ΔP), м2			$\Delta P = 3.5 * M_t * \sqrt{P} = 3.5 * 0,1 * \sqrt{838} = 10$
4.	Площадь земельного участка согласно сведениям Единого государственного реестра недвижимости (P <sub>кад</sub> ), м2			875
5.	Оценка расхождения P и P <sub>кад</sub> (P - P <sub>кад</sub> ), м2			37
6.	Предельные минимальный и максимальный размеры земельного участка (P <sub>мин</sub> и P <sub>макс</sub> ), м2			400 5000
7.	Кадастровый номер или иной государственный учетный номер (инвентарный) объекта недвижимости, расположенного на земельном участке			59:18:0000000:12372 59:18:3750512:31
8.	Вид (виды) разрешенного использования			-
8.1.	Дополнительные сведения об использовании земельного участка			-
9.	Сведения о земельных участках (землях общего пользования, территории общего пользования), посредством которых обеспечивается доступ			Земли общего пользования
10.	Иные сведения			-
<b>4. Пояснения к сведениям об уточняемом земельном участке с кадастровым номером 59:18:3750512:8 :</b>				
1.	-			

## Сведения об уточняемых земельных участках, необходимые для исправления реестровых ошибок в сведениях о местоположении их границ

1. Сведения о характерных точках границ уточняемого земельного участка с кадастровым номером 59:18:3750512:149 :

Система координат МСК-59 зона 2 Пермский край

Зона №2

Обозначение характерных точек границ	Координаты, м				Метод определения координат	Формулы, примененные для расчета средней квадратической погрешности определения координат характерных точек границ (Mt), с подставленными в такие формулы значениями и итоговые (вычисленные) значения Mt, м	Описание закрепления точки
	содержатся в Едином государственном реестре недвижимости		определены в результате выполнения комплексных кадастровых работ				
	X	Y	X	Y			
1	2	3	4	5	6	7	8
						-	
23	536191.22	2254390.33	536191.22	2254390.33	Метод спутниковых геодезических измерений (определений)	$Mt = \sqrt{(m_0^2 + m_1^2)}$	Закрепление отсутствует
24	536181.92	2254399.39	536181.92	2254399.39	Метод спутниковых геодезических измерений (определений)	$Mt = \sqrt{(m_0^2 + m_1^2)}$	Закрепление отсутствует
25	536180.59	2254400.10	536180.59	2254400.10	Метод спутниковых геодезических измерений (определений)	$Mt = \sqrt{(m_0^2 + m_1^2)}$	Закрепление отсутствует
22	536163.89	2254414.18	536165.58	2254412.75	Метод спутниковых геодезических измерений (определений)	$Mt = \sqrt{(m_0^2 + m_1^2)}$	Закрепление отсутствует
21	536146.14	2254406.99	536147.05	2254406.48	Метод спутниковых геодезических измерений (определений)	$Mt = \sqrt{(m_0^2 + m_1^2)}$	Закрепление отсутствует
20	536145.91	2254407.84	536147.31	2254405.53	Метод спутниковых геодезических измерений (определений)	$Mt = \sqrt{(m_0^2 + m_1^2)}$	Закрепление отсутствует
26	536126.60	2254402.19	536127.53	2254400.63	Метод спутниковых геодезических измерений (определений)	$Mt = \sqrt{(m_0^2 + m_1^2)}$	Закрепление отсутствует
27	-	-	536127.00	2254399.91	Метод спутниковых геодезических измерений (определений)	0.1	Закрепление отсутствует
28	-	-	536130.06	2254398.30	Метод спутниковых геодезических измерений (определений)	0.1	Закрепление отсутствует

1. Сведения о характерных точках границ уточняемого земельного участка с кадастровым номером 59:18:3750512:149 :							
Система координат МСК-59 зона 2 Пермский край							Зона № 2
Обозначение характерных точек границ	Координаты, м				Метод определения координат	Формулы, примененные для расчета средней квадратической погрешности определения координат характерных точек границ (Mt), с подставленными в такие формулы значениями и итоговые (вычисленные) значения Mt, м	Описание закрепления точки
	содержатся в Едином государственном реестре недвижимости		определены в результате выполнения комплексных кадастровых работ				
	X	Y	X	Y			
1	2	3	4	5	6	7	8
29	-	-	536134.83	2254385.16	Метод спутниковых геодезических измерений (определений)	0.1	Закрепление отсутствует
27	536127.00	2254399.91	536139.40	2254372.55	Метод спутниковых геодезических измерений (определений)	$Mt = \sqrt{(m_0^2 + m_1^2)}$	Закрепление отсутствует
28	536130.06	2254398.30	536140.12	2254369.67	Метод спутниковых геодезических измерений (определений)	$Mt = \sqrt{(m_0^2 + m_1^2)}$	Закрепление отсутствует
29	536134.83	2254385.16	536140.60	2254367.75	Метод спутниковых геодезических измерений (определений)	$Mt = \sqrt{(m_0^2 + m_1^2)}$	Закрепление отсутствует
30	536139.40	2254372.55	536146.58	2254369.88	Метод спутниковых геодезических измерений (определений)	$Mt = \sqrt{(m_0^2 + m_1^2)}$	Закрепление отсутствует
31	536140.12	2254369.67	536162.98	2254375.92	Метод спутниковых геодезических измерений (определений)	$Mt = \sqrt{(m_0^2 + m_1^2)}$	Закрепление отсутствует
32	536161.85	2254377.48	536180.65	2254382.55	Метод спутниковых геодезических измерений (определений)	$Mt = \sqrt{(m_0^2 + m_1^2)}$	Закрепление отсутствует
н6У	-	-	536189.53	2254387.01	Метод спутниковых геодезических измерений (определений)	$Mt = \sqrt{(m_0^2 + m_1^2)}$	Закрепление отсутствует
н7У	-	-	536186.48	2254388.26	Метод спутниковых геодезических измерений (определений)	$Mt = \sqrt{(m_0^2 + m_1^2)}$	Закрепление отсутствует
23	536191.22	2254390.33	536191.22	2254390.33	Метод спутниковых геодезических измерений (определений)	$Mt = \sqrt{(m_0^2 + m_1^2)}$	Закрепление отсутствует

<b>2. Сведения о частях границ уточняемого земельного участка с кадастровым номером 59:18:3750512:149 :</b>				
Обозначение части границ		Горизонтальное проложение (S), м	Описание прохождения части границ	Сведения о согласовании местоположения границ (согласовано/спорное)
от т.	до т.			
1	2	3	4	5
23	24	12.98	-	Согласовано
24	25	1.51	-	Согласовано
25	22	19.63	-	Согласовано
22	21	19.56	-	Согласовано
21	20	0.98	-	Согласовано
20	26	20.38	-	Согласовано
26	27	0.89	-	Согласовано
27	28	3.46	-	-
28	29	13.98	-	-
29	27	13.41	-	-
27	28	2.97	-	Согласовано
28	29	1.98	-	Согласовано
29	30	6.35	-	Согласовано
30	31	17.48	-	Согласовано
31	32	18.87	-	Согласовано
32	н6У	9.94	-	Согласовано
н6У	н7У	3.30	-	Согласовано
н7У	23	5.17	-	Согласовано
<b>3. Сведения о характеристиках уточняемого земельного участка с кадастровым номером 59:18:3750512:149 :</b>				
№ п/п	Наименование характеристики		Значение характеристики	
1	2		3	
1.	Адрес земельного участка		-	
1.1.	Сведения о местоположении земельного участка (при отсутствии адреса) в структурированном в соответствии с федеральной информационной адресной системой виде		-	
1.2.	Дополнительные сведения о местоположении земельного участка		-	
2.	Площадь земельного участка ± величина погрешности определения (вычисления) площади ( $P \pm \Delta P$ ), м <sup>2</sup>		1607 ± 14	
3.	Формула, примененная для расчета предельной допустимой погрешности определения площади земельного участка, с подставленными значениями и итоговые (вычисленные) значения ( $\Delta P$ ), м <sup>2</sup>		$\Delta P = 3.5 * M_t * \sqrt{P} = 3.5 * 0,1 * \sqrt{1607} = 14$	
4.	Площадь земельного участка согласно сведениям Единого государственного реестра недвижимости (Ркад), м <sup>2</sup>		1564	
5.	Оценка расхождения Р и Ркад ( $P - P_{кад}$ ), м <sup>2</sup>		43	
6.	Предельные минимальный и максимальный размеры земельного участка (Рмин и Рмакс), м <sup>2</sup>		400 5000	
7.	Кадастровый номер или иной государственный учетный номер (инвентарный) объекта недвижимости, расположенного на земельном участке		59:18:0180102:298	
8.	Вид (виды) разрешенного использования		-	

**3. Сведения о характеристиках уточняемого земельного участка с кадастровым номером 59:18:3750512:149 :**

<b>№ п/п</b>	<b>Наименование характеристики</b>	<b>Значение характеристики</b>
<b>1</b>	<b>2</b>	<b>3</b>
8.1.	Дополнительные сведения об использовании земельного участка	-
9.	Сведения о земельных участках (землях общего пользования, территории общего пользования), посредством которых обеспечивается доступ	59:18:0180102:523
10.	Иные сведения	-

**4. Пояснения к сведениям об уточняемом земельном участке с кадастровым номером 59:18:3750512:149 :**

1. -

## Сведения об уточняемых земельных участках, необходимые для исправления реестровых ошибок в сведениях о местоположении их границ

**1. Сведения о характерных точках границ уточняемого земельного участка с кадастровым номером 59:18:3750512:10 :**

**Система координат 59.2**

**Зона №2**

Обозначение характерных точек границ	Координаты, м				Метод определения координат	Формулы, примененные для расчета средней квадратической погрешности определения координат характерных точек границ (Mt), с подставленными в такие формулы значениями и итоговые (вычисленные) значения Mt, м	Описание закрепления точки
	содержатся в Едином государственном реестре недвижимости		определены в результате выполнения комплексных кадастровых работ				
	X	Y	X	Y			
1	2	3	4	5	6	7	8
						-	
33	536181.83	2254364.56	536183.12	2254362.80	Метод спутниковых геодезических измерений (определений)	$Mt = \sqrt{(m_0^2 + m_1^2)}$	Закрепление отсутствует
34	536185.85	2254366.11	536186.62	2254364.49	Метод спутниковых геодезических измерений (определений)	$Mt = \sqrt{(m_0^2 + m_1^2)}$	Закрепление отсутствует
35	536179.16	2254382.40	536179.96	2254380.46	Метод спутниковых геодезических измерений (определений)	$Mt = \sqrt{(m_0^2 + m_1^2)}$	Закрепление отсутствует
36	536140.42	2254368.47	536140.99	2254366.20	Метод спутниковых геодезических измерений (определений)	$Mt = \sqrt{(m_0^2 + m_1^2)}$	Закрепление отсутствует
37	536144.65	2254351.55	536145.05	2254349.99	Метод спутниковых геодезических измерений (определений)	$Mt = \sqrt{(m_0^2 + m_1^2)}$	Закрепление отсутствует
33	536181.83	2254364.56	536183.12	2254362.80	Метод спутниковых геодезических измерений (определений)	$Mt = \sqrt{(m_0^2 + m_1^2)}$	Закрепление отсутствует

**2. Сведения о частях границ уточняемого земельного участка с кадастровым номером 59:18:3750512:10 :**

Обозначение части границ		Горизонтальное проложение (S), м	Описание прохождения части границ	Сведения о согласовании местоположения границ (согласовано/спорное)
от т.	до т.			
1	2	3	4	5
33	34	3.89	-	Согласовано
34	35	17.30	-	Согласовано
35	36	41.50	-	Согласовано
36	37	16.71	-	Согласовано

<b>2. Сведения о частях границ уточняемого земельного участка с кадастровым номером 59:18:3750512:10 :</b>				
Обозначение части границ		Горизонтальное проложение (S), м	Описание прохождения части границ	Сведения о согласовании местоположения границ (согласовано/спорное)
от т.	до т.			
1	2	3	4	5
37	33	40.17	-	Согласовано
<b>3. Сведения о характеристиках уточняемого земельного участка с кадастровым номером 59:18:3750512:10 :</b>				
№ п/п	Наименование характеристики		Значение характеристики	
1	2		3	
1.	Адрес земельного участка		-	
1.1.	Сведения о местоположении земельного участка (при отсутствии адреса) в структурированном в соответствии с федеральной информационной адресной системой виде		-	
1.2.	Дополнительные сведения о местоположении земельного участка		-	
2.	Площадь земельного участка ± величина погрешности определения (вычисления) площади ( $P \pm \Delta P$ ), м <sup>2</sup>		735 ± 9	
3.	Формула, примененная для расчета предельной допустимой погрешности определения площади земельного участка, с подставленными значениями и итоговые (вычисленные) значения ( $\Delta P$ ), м <sup>2</sup>		$\Delta P = 3.5 * M_t * \sqrt{P} = 3.5 * 0,1 * \sqrt{735} = 9$	
4.	Площадь земельного участка согласно сведениям Единого государственного реестра недвижимости (Ркад), м <sup>2</sup>		744	
5.	Оценка расхождения P и Ркад (P - Ркад), м <sup>2</sup>		9	
6.	Предельные минимальный и максимальный размеры земельного участка (Рмин и Рмакс), м <sup>2</sup>		400 5000	
7.	Кадастровый номер или иной государственный учетный номер (инвентарный) объекта недвижимости, расположенного на земельном участке		-	
8.	Вид (виды) разрешенного использования		-	
8.1.	Дополнительные сведения об использовании земельного участка		-	
9.	Сведения о земельных участках (землях общего пользования, территории общего пользования), посредством которых обеспечивается доступ		59:18:0180102:523	
10.	Иные сведения		-	
<b>4. Пояснения к сведениям об уточняемом земельном участке с кадастровым номером 59:18:3750512:10 :</b>				
1.	-			

## Сведения об уточняемых земельных участках, необходимые для исправления реестровых ошибок в сведениях о местоположении их границ

**1. Сведения о характерных точках границ уточняемого земельного участка с кадастровым номером 59:18:3750512:25 :**

Система координат 59.2					Зона №2		
Обозначение характерных точек границ	Координаты, м				Метод определения координат	Формулы, примененные для расчета средней квадратической погрешности определения координат характерных точек границ (Mt), с подставленными в такие формулы значениями и итоговые (вычисленные) значения Mt, м	Описание закрепления точки
	содержатся в Едином государственном реестре недвижимости		определены в результате выполнения комплексных кадастровых работ				
	X	Y	X	Y			
1	2	3	4	5	6	7	8
						-	
38	536189.74	2254348.90	536191.03	2254347.14	Метод спутниковых геодезических измерений (определений)	$Mt = \sqrt{(m_0^2 + m_1^2)}$	Закрепление отсутствует
33	536181.83	2254364.56	536183.12	2254362.80	Метод спутниковых геодезических измерений (определений)	$Mt = \sqrt{(m_0^2 + m_1^2)}$	Закрепление отсутствует
37	536144.65	2254351.55	-	-	-	0.6	Закрепление отсутствует
39	536145.27	2254349.08	536145.05	2254349.99	Метод спутниковых геодезических измерений (определений)	$Mt = \sqrt{(m_0^2 + m_1^2)}$	Закрепление отсутствует
40	536151.05	2254335.59	536145.27	2254349.08	Метод спутниковых геодезических измерений (определений)	$Mt = \sqrt{(m_0^2 + m_1^2)}$	Закрепление отсутствует
н8У	-	-	536152.14	2254333.70	Метод спутниковых геодезических измерений (определений)	$Mt = \sqrt{(m_0^2 + m_1^2)}$	Закрепление отсутствует
38	536189.74	2254348.90	536191.03	2254347.14	Метод спутниковых геодезических измерений (определений)	$Mt = \sqrt{(m_0^2 + m_1^2)}$	Закрепление отсутствует

**2. Сведения о частях границ уточняемого земельного участка с кадастровым номером 59:18:3750512:25 :**

Обозначение части границ		Горизонтальное проложение (S), м	Описание прохождения части границ	Сведения о согласовании местоположения границ (согласовано/спорное)
от т.	до т.			
1	2	3	4	5
38	33	17.54	-	Согласовано
33	39	40.17	-	Согласовано
39	40	0.94	-	Согласовано

<b>2. Сведения о частях границ уточняемого земельного участка с кадастровым номером 59:18:3750512:25 :</b>				
Обозначение части границ		Горизонтальное проложение (S), м	Описание прохождения части границ	Сведения о согласовании местоположения границ (согласовано/спорное)
от т.	до т.			
1	2	3	4	5
40	н8У	16.84	-	Согласовано
н8У	38	41.15	-	Согласовано
<b>3. Сведения о характеристиках уточняемого земельного участка с кадастровым номером 59:18:3750512:25 :</b>				
№ п/п	Наименование характеристики			Значение характеристики
1	2			3
1.	Адрес земельного участка			-
1.1.	Сведения о местоположении земельного участка (при отсутствии адреса) в структурированном в соответствии с федеральной информационной адресной системой виде			-
1.2.	Дополнительные сведения о местоположении земельного участка			-
2.	Площадь земельного участка ± величина погрешности определения (вычисления) площади (P ± ΔP), м2			715 ± 9
3.	Формула, примененная для расчета предельной допустимой погрешности определения площади земельного участка, с подставленными значениями и итоговые (вычисленные) значения (ΔP), м2			$\Delta P = 3.5 * M_t * \sqrt{P} = 3.5 * 0,1 * \sqrt{715} = 9$
4.	Площадь земельного участка согласно сведениям Единого государственного реестра недвижимости (P <sub>кад</sub> ), м2			697
5.	Оценка расхождения P и P <sub>кад</sub> (P - P <sub>кад</sub> ), м2			18
6.	Предельные минимальный и максимальный размеры земельного участка (P <sub>мин</sub> и P <sub>макс</sub> ), м2			400 5000
7.	Кадастровый номер или иной государственный учетный номер (инвентарный) объекта недвижимости, расположенного на земельном участке			59:18:3750512:36
8.	Вид (виды) разрешенного использования			-
8.1.	Дополнительные сведения об использовании земельного участка			-
9.	Сведения о земельных участках (землях общего пользования, территории общего пользования), посредством которых обеспечивается доступ			59:18:0180102:523
10.	Иные сведения			-
<b>4. Пояснения к сведениям об уточняемом земельном участке с кадастровым номером 59:18:3750512:25 :</b>				
1.	-			

## Сведения об уточняемых земельных участках, необходимые для исправления реестровых ошибок в сведениях о местоположении их границ

### 1. Сведения о характерных точках границ уточняемого земельного участка с кадастровым номером 59:18:3750512:150 :

Система координат 59.2

Зона №2

Обозначение характерных точек границ	Координаты, м				Метод определения координат	Формулы, примененные для расчета средней квадратической погрешности определения координат характерных точек границ (Mt), с подставленными в такие формулы значениями и итоговые (вычисленные) значения Mt, м	Описание закрепления точки
	содержатся в Едином государственном реестре недвижимости		определены в результате выполнения комплексных кадастровых работ				
	X	Y	X	Y			
1	2	3	4	5	6	7	8
						-	
41	536200.05	2254334.91	536201.34	2254333.15	Метод спутниковых геодезических измерений (определений)	$Mt = \sqrt{(m_0^2 + m_1^2)}$	Закрепление отсутствует
38	536189.74	2254348.90	536191.03	2254347.14	Метод спутниковых геодезических измерений (определений)	$Mt = \sqrt{(m_0^2 + m_1^2)}$	Закрепление отсутствует
40	536151.05	2254335.59	536152.14	2254333.70	Метод спутниковых геодезических измерений (определений)	$Mt = \sqrt{(m_0^2 + m_1^2)}$	Закрепление отсутствует
42	536160.72	2254318.88	536162.01	2254317.12	Метод спутниковых геодезических измерений (определений)	$Mt = \sqrt{(m_0^2 + m_1^2)}$	Закрепление отсутствует
41	536200.05	2254334.91	536201.34	2254333.15	Метод спутниковых геодезических измерений (определений)	$Mt = \sqrt{(m_0^2 + m_1^2)}$	Закрепление отсутствует

### 2. Сведения о частях границ уточняемого земельного участка с кадастровым номером 59:18:3750512:150 :

Обозначение части границ		Горизонтальное проложение (S), м	Описание прохождения части границ	Сведения о согласовании местоположения границ (согласовано/спорное)
от т.	до т.			
1	2	3	4	5
41	38	17.38	-	Согласовано
38	40	41.15	-	Согласовано
40	42	19.30	-	Согласовано
42	41	42.47	-	Согласовано

<b>3. Сведения о характеристиках уточняемого земельного участка с кадастровым номером 59:18:3750512:150 :</b>		
<b>№ п/п</b>	<b>Наименование характеристики</b>	<b>Значение характеристики</b>
<b>1</b>	<b>2</b>	<b>3</b>
1.	Адрес земельного участка	-
1.1.	Сведения о местоположении земельного участка (при отсутствии адреса) в структурированном в соответствии с федеральной информационной адресной системой виде	-
1.2.	Дополнительные сведения о местоположении земельного участка	-
2.	Площадь земельного участка ± величина погрешности определения (вычисления) площади ( $P \pm \Delta P$ ), м <sup>2</sup>	746 ± 10
3.	Формула, примененная для расчета предельной допустимой погрешности определения площади земельного участка, с подставленными значениями и итоговые (вычисленные) значения ( $\Delta P$ ), м <sup>2</sup>	$\Delta P = 3.5 * M_t * \sqrt{P} = 3.5 * 0,1 * \sqrt{746} = 10$
4.	Площадь земельного участка согласно сведениям Единого государственного реестра недвижимости ( $P_{\text{кад}}$ ), м <sup>2</sup>	745
5.	Оценка расхождения $P$ и $P_{\text{кад}}$ ( $P - P_{\text{кад}}$ ), м <sup>2</sup>	1
6.	Предельные минимальный и максимальный размеры земельного участка ( $P_{\text{мин}}$ и $P_{\text{макс}}$ ), м <sup>2</sup>	400 5000
7.	Кадастровый номер или иной государственный учетный номер (инвентарный) объекта недвижимости, расположенного на земельном участке	-
8.	Вид (виды) разрешенного использования	-
8.1.	Дополнительные сведения об использовании земельного участка	-
9.	Сведения о земельных участках (землях общего пользования, территории общего пользования), посредством которых обеспечивается доступ	Земли общего пользования
10.	Иные сведения	-
<b>4. Пояснения к сведениям об уточняемом земельном участке с кадастровым номером 59:18:3750512:150 :</b>		
1.	-	

## Сведения об уточняемых земельных участках, необходимые для исправления реестровых ошибок в сведениях о местоположении их границ

1. Сведения о характерных точках границ уточняемого земельного участка с кадастровым номером 59:18:3750512:151 :

Система координат 59.2

Зона №2

Обозначение характерных точек границ	Координаты, м				Метод определения координат	Формулы, примененные для расчета средней квадратической погрешности определения координат характерных точек границ (Mt), с подставленными в такие формулы значениями и итоговые (вычисленные) значения Mt, м	Описание закрепления точки
	содержатся в Едином государственном реестре недвижимости		определены в результате выполнения комплексных кадастровых работ				
	X	Y	X	Y			
1	2	3	4	5	6	7	8
						-	
42	536160.72	2254318.88	536162.01	2254317.12	Метод спутниковых геодезических измерений (определений)	$Mt = \sqrt{(m_0^2 + m_1^2)}$	Закрепление отсутствует
43	536170.85	2254305.18	536166.21	2254309.60	Метод спутниковых геодезических измерений (определений)	$Mt = \sqrt{(m_0^2 + m_1^2)}$	Закрепление отсутствует
44	536184.73	2254291.77	536172.40	2254303.68	Метод спутниковых геодезических измерений (определений)	$Mt = \sqrt{(m_0^2 + m_1^2)}$	Закрепление отсутствует
45	536225.37	2254311.45	536177.00	2254298.88	Метод спутниковых геодезических измерений (определений)	$Mt = \sqrt{(m_0^2 + m_1^2)}$	Закрепление отсутствует
46	536213.47	2254323.93	536176.56	2254298.35	Метод спутниковых геодезических измерений (определений)	$Mt = \sqrt{(m_0^2 + m_1^2)}$	Закрепление отсутствует
41	536200.05	2254334.91	536183.09	2254291.20	Метод спутниковых геодезических измерений (определений)	$Mt = \sqrt{(m_0^2 + m_1^2)}$	Закрепление отсутствует
н9У	-	-	536183.96	2254292.03	Метод спутниковых геодезических измерений (определений)	$Mt = \sqrt{(m_0^2 + m_1^2)}$	Закрепление отсутствует
н10У	-	-	536186.06	2254290.05	Метод спутниковых геодезических измерений (определений)	$Mt = \sqrt{(m_0^2 + m_1^2)}$	Закрепление отсутствует
н11У	-	-	536204.80	2254299.86	Метод спутниковых геодезических измерений (определений)	$Mt = \sqrt{(m_0^2 + m_1^2)}$	Закрепление отсутствует

1. Сведения о характерных точках границ уточняемого земельного участка с кадастровым номером 59:18:3750512:151 :							
Система координат 59.2							Зона № 2
Обозначение характерных точек границ	Координаты, м				Метод определения координат	Формулы, примененные для расчета средней квадратической погрешности определения координат характерных точек границ (Mt), с подставленными в такие формулы значениями и итоговые (вычисленные) значения Mt, м	Описание закрепления точки
	содержатся в Едином государственном реестре недвижимости		определены в результате выполнения комплексных кадастровых работ				
	X	Y	X	Y			
1	2	3	4	5	6	7	8
н12У	-	-	536226.65	2254309.81	Метод спутниковых геодезических измерений (определений)	$Mt = \sqrt{(m_0^2 + m_1^2)}$	Закрепление отсутствует
н13У	-	-	536215.16	2254322.15	Метод спутниковых геодезических измерений (определений)	$Mt = \sqrt{(m_0^2 + m_1^2)}$	Закрепление отсутствует
41	-	-	536201.34	2254333.15	Метод спутниковых геодезических измерений (определений)	$Mt = \sqrt{(m_0^2 + m_1^2)}$	Закрепление отсутствует
42	536160.72	2254318.88	536162.01	2254317.12	Метод спутниковых геодезических измерений (определений)	$Mt = \sqrt{(m_0^2 + m_1^2)}$	Закрепление отсутствует
2. Сведения о частях границ уточняемого земельного участка с кадастровым номером 59:18:3750512:151 :							
Обозначение части границ		Горизонтальное проложение (S), м		Описание прохождения части границ	Сведения о согласовании местоположения границ (согласовано/спорное)		
от т.	до т.						
1	2	3		4	5		
42	43	8.61		-	Согласовано		
43	44	8.57		-	Согласовано		
44	45	6.65		-	Согласовано		
45	46	0.69		-	Согласовано		
46	41	9.68		-	Согласовано		
41	н9У	1.20		-	Согласовано		
н9У	н10У	2.89		-	Согласовано		
н10У	н11У	21.15		-	Согласовано		
н11У	н12У	24.01		-	Согласовано		
н12У	н13У	16.86		-	Согласовано		
н13У	41	17.66		-	Согласовано		
41	42	42.47		-	Согласовано		

<b>3. Сведения о характеристиках уточняемого земельного участка с кадастровым номером 59:18:3750512:151 :</b>		
<b>№ п/п</b>	<b>Наименование характеристики</b>	<b>Значение характеристики</b>
<b>1</b>	<b>2</b>	<b>3</b>
1.	Адрес земельного участка	-
1.1.	Сведения о местоположении земельного участка (при отсутствии адреса) в структурированном в соответствии с федеральной информационной адресной системой виде	-
1.2.	Дополнительные сведения о местоположении земельного участка	-
2.	Площадь земельного участка ± величина погрешности определения (вычисления) площади ( $P \pm \Delta P$ ), м <sup>2</sup>	1500 ± 14
3.	Формула, примененная для расчета предельной допустимой погрешности определения площади земельного участка, с подставленными значениями и итоговые (вычисленные) значения ( $\Delta P$ ), м <sup>2</sup>	$\Delta P = 3.5 * M_t * \sqrt{P} = 3.5 * 0,1 * \sqrt{1500} = 14$
4.	Площадь земельного участка согласно сведениям Единого государственного реестра недвижимости ( $P_{\text{кад}}$ ), м <sup>2</sup>	1497
5.	Оценка расхождения $P$ и $P_{\text{кад}}$ ( $P - P_{\text{кад}}$ ), м <sup>2</sup>	3
6.	Предельные минимальный и максимальный размеры земельного участка ( $P_{\text{мин}}$ и $P_{\text{макс}}$ ), м <sup>2</sup>	400 5000
7.	Кадастровый номер или иной государственный учетный номер (инвентарный) объекта недвижимости, расположенного на земельном участке	59:18:0000000:12369 59:18:0180102:305
8.	Вид (виды) разрешенного использования	-
8.1.	Дополнительные сведения об использовании земельного участка	-
9.	Сведения о земельных участках (землях общего пользования, территории общего пользования), посредством которых обеспечивается доступ	Земли общего пользования
10.	Иные сведения	-
<b>4. Пояснения к сведениям об уточняемом земельном участке с кадастровым номером 59:18:3750512:151 :</b>		
1.	-	

## Сведения об уточняемых земельных участках, необходимые для исправления реестровых ошибок в сведениях о местоположении их границ

**1. Сведения о характерных точках границ уточняемого земельного участка с кадастровым номером 59:18:3750512:21 :**

**Система координат 59.2**

**Зона №2**

Обозначение характерных точек границ	Координаты, м				Метод определения координат	Формулы, примененные для расчета средней квадратической погрешности определения координат характерных точек границ (Mt), с подставленными в такие формулы значениями и итоговые (вычисленные) значения Mt, м	Описание закрепления точки
	содержатся в Едином государственном реестре недвижимости		определены в результате выполнения комплексных кадастровых работ				
	X	Y	X	Y			
1	2	3	4	5	6	7	8
						-	
47	536249.42	2254288.80	536254.36	2254282.24	Метод спутниковых геодезических измерений (определений)	$Mt = \sqrt{(m_0^2 + m_1^2)}$	Закрепление отсутствует
48	536267.58	2254305.88	536272.68	2254299.14	Метод спутниковых геодезических измерений (определений)	$Mt = \sqrt{(m_0^2 + m_1^2)}$	Закрепление отсутствует
49	536255.71	2254324.08	536260.99	2254317.46	Метод спутниковых геодезических измерений (определений)	$Mt = \sqrt{(m_0^2 + m_1^2)}$	Закрепление отсутствует
50	536251.86	2254321.15	536257.11	2254314.57	Метод спутниковых геодезических измерений (определений)	$Mt = \sqrt{(m_0^2 + m_1^2)}$	Закрепление отсутствует
51	536236.27	2254301.06	536241.33	2254294.63	Метод спутниковых геодезических измерений (определений)	$Mt = \sqrt{(m_0^2 + m_1^2)}$	Закрепление отсутствует
52	536243.61	2254294.45	536248.60	2254287.95	Метод спутниковых геодезических измерений (определений)	$Mt = \sqrt{(m_0^2 + m_1^2)}$	Закрепление отсутствует
47	536249.42	2254288.80	536254.36	2254282.24	Метод спутниковых геодезических измерений (определений)	$Mt = \sqrt{(m_0^2 + m_1^2)}$	Закрепление отсутствует

**2. Сведения о частях границ уточняемого земельного участка с кадастровым номером 59:18:3750512:21 :**

Обозначение части границ		Горизонтальное проложение (S), м	Описание прохождения части границ	Сведения о согласовании местоположения границ (согласовано/спорное)
от т.	до т.			
1	2	3	4	5
47	48	24.92	-	Согласовано

<b>2. Сведения о частях границ уточняемого земельного участка с кадастровым номером 59:18:3750512:21 :</b>				
Обозначение части границ		Горизонтальное проложение (S), м	Описание прохождения части границ	Сведения о согласовании местоположения границ (согласовано/спорное)
от т.	до т.			
1	2	3	4	5
48	49	21.73	-	Согласовано
49	50	4.84	-	Согласовано
50	51	25.43	-	Согласовано
51	52	9.87	-	Согласовано
52	47	8.11	-	Согласовано
<b>3. Сведения о характеристиках уточняемого земельного участка с кадастровым номером 59:18:3750512:21 :</b>				
№ п/п	Наименование характеристики		Значение характеристики	
1	2		3	
1.	Адрес земельного участка		-	
1.1.	Сведения о местоположении земельного участка (при отсутствии адреса) в структурированном в соответствии с федеральной информационной адресной системой виде		-	
1.2.	Дополнительные сведения о местоположении земельного участка		-	
2.	Площадь земельного участка ± величина погрешности определения (вычисления) площади (P ± ΔP), м <sup>2</sup>		551 ± 8	
3.	Формула, примененная для расчета предельной допустимой погрешности определения площади земельного участка, с подставленными значениями и итоговые (вычисленные) значения (ΔP), м <sup>2</sup>		ΔP=3.5*Мт*√P=3.5*0,1*√551=8	
4.	Площадь земельного участка согласно сведениям Единого государственного реестра недвижимости (P <sub>кад</sub> ), м <sup>2</sup>		551	
5.	Оценка расхождения P и P <sub>кад</sub> (P - P <sub>кад</sub> ), м <sup>2</sup>		-	
6.	Предельные минимальный и максимальный размеры земельного участка (P <sub>мин</sub> и P <sub>макс</sub> ), м <sup>2</sup>		400 5000	
7.	Кадастровый номер или иной государственный учетный номер (инвентарный) объекта недвижимости, расположенного на земельном участке		59:18:3750512:32	
8.	Вид (виды) разрешенного использования		-	
8.1.	Дополнительные сведения об использовании земельного участка		-	
9.	Сведения о земельных участках (землях общего пользования, территории общего пользования), посредством которых обеспечивается доступ		Земли общего пользования	
10.	Иные сведения		-	
<b>4. Пояснения к сведениям об уточняемом земельном участке с кадастровым номером 59:18:3750512:21 :</b>				
1.	-			

## Сведения об уточняемых земельных участках, необходимые для исправления реестровых ошибок в сведениях о местоположении их границ

1. Сведения о характерных точках границ уточняемого земельного участка с кадастровым номером 59:18:3750512:24 :

Система координат 59.2

Зона №2

Обозначение характерных точек границ	Координаты, м				Метод определения координат	Формулы, примененные для расчета средней квадратической погрешности определения координат характерных точек границ (Mt), с подставленными в такие формулы значениями и итоговые (вычисленные) значения Mt, м	Описание закрепления точки
	содержатся в Едином государственном реестре недвижимости		определены в результате выполнения комплексных кадастровых работ				
	X	Y	X	Y			
1	2	3	4	5	6	7	8
						-	
53	536217.27	2254374.96	536217.27	2254374.96	Метод спутниковых геодезических измерений (определений)	$Mt = \sqrt{(m_0^2 + m_1^2)}$	Закрепление отсутствует
54	536194.97	2254386.45	536218.06	2254375.45	Метод спутниковых геодезических измерений (определений)	$Mt = \sqrt{(m_0^2 + m_1^2)}$	Закрепление отсутствует
55	536193.04	2254387.44	536209.87	2254378.77	Метод спутниковых геодезических измерений (определений)	$Mt = \sqrt{(m_0^2 + m_1^2)}$	Закрепление отсутствует
56	536181.57	2254381.51	536194.97	2254386.45	Метод спутниковых геодезических измерений (определений)	$Mt = \sqrt{(m_0^2 + m_1^2)}$	Закрепление отсутствует
57	536192.25	2254358.55	536193.04	2254387.44	Метод спутниковых геодезических измерений (определений)	$Mt = \sqrt{(m_0^2 + m_1^2)}$	Закрепление отсутствует
58	536198.06	2254362.36	536191.04	2254386.41	Метод спутниковых геодезических измерений (определений)	$Mt = \sqrt{(m_0^2 + m_1^2)}$	Закрепление отсутствует
н6У	-	-	536189.53	2254387.01	Метод спутниковых геодезических измерений (определений)	$Mt = \sqrt{(m_0^2 + m_1^2)}$	Закрепление отсутствует
32	-	-	536180.65	2254382.55	Метод спутниковых геодезических измерений (определений)	$Mt = \sqrt{(m_0^2 + m_1^2)}$	Закрепление отсутствует
63	-	-	536191.66	2254358.16	Метод спутниковых геодезических измерений (определений)	$Mt = \sqrt{(m_0^2 + m_1^2)}$	Закрепление отсутствует

1. Сведения о характерных точках границ уточняемого земельного участка с кадастровым номером 59:18:3750512:24 :							
Система координат 59.2							Зона № 2
Обозначение характерных точек границ	Координаты, м				Метод определения координат	Формулы, примененные для расчета средней квадратической погрешности определения координат характерных точек границ (Mt), с подставленными в такие формулы значениями и итоговые (вычисленные) значения Mt, м	Описание закрепления точки
	содержатся в Едином государственном реестре недвижимости		определены в результате выполнения комплексных кадастровых работ				
	X	Y	X	Y			
1	2	3	4	5	6	7	8
57	-	-	536192.25	2254358.55	Метод спутниковых геодезических измерений (определений)	0.1	Закрепление отсутствует
58	-	-	536198.06	2254362.36	Метод спутниковых геодезических измерений (определений)	$Mt = \sqrt{(m_0^2 + m_1^2)}$	Закрепление отсутствует
53	536217.27	2254374.96	536217.27	2254374.96	Метод спутниковых геодезических измерений (определений)	$Mt = \sqrt{(m_0^2 + m_1^2)}$	Закрепление отсутствует
2. Сведения о частях границ уточняемого земельного участка с кадастровым номером 59:18:3750512:24 :							
Обозначение части границ		Горизонтальное проложение (S), м	Описание прохождения части границ	Сведения о согласовании местоположения границ (согласовано/спорное)			
от т.	до т.						
1	2	3	4	5			
53	54	0.93	-	Согласовано			
54	55	8.84	-	Согласовано			
55	56	16.76	-	Согласовано			
56	57	2.17	-	Согласовано			
57	58	2.25	-	Согласовано			
58	нБУ	1.62	-	Согласовано			
нБУ	32	9.94	-	Согласовано			
32	63	26.76	-	Согласовано			
63	57	0.71	-	Согласовано			
57	58	6.95	-	-			
58	53	22.97	-	Согласовано			
3. Сведения о характеристиках уточняемого земельного участка с кадастровым номером 59:18:3750512:24 :							
№ п/п	Наименование характеристики			Значение характеристики			
1	2			3			
1.	Адрес земельного участка			-			

<b>3. Сведения о характеристиках уточняемого земельного участка с кадастровым номером 59:18:3750512:24 :</b>		
<b>№ п/п</b>	<b>Наименование характеристики</b>	<b>Значение характеристики</b>
<b>1</b>	<b>2</b>	<b>3</b>
1.1.	Сведения о местоположении земельного участка (при отсутствии адреса) в структурированном в соответствии с федеральной информационной адресной системой виде	-
1.2.	Дополнительные сведения о местоположении земельного участка	-
2.	Площадь земельного участка $\pm$ величина погрешности определения (вычисления) площади ( $P \pm \Delta P$ ), м <sup>2</sup>	549 $\pm$ 8
3.	Формула, примененная для расчета предельной допустимой погрешности определения площади земельного участка, с подставленными значениями и итоговые (вычисленные) значения ( $\Delta P$ ), м <sup>2</sup>	$\Delta P = 3.5 * M_{it} * \sqrt{P} = 3.5 * 0,1 * \sqrt{549} = 8$
4.	Площадь земельного участка согласно сведениям Единого государственного реестра недвижимости ( $P_{\text{кад}}$ ), м <sup>2</sup>	518
5.	Оценка расхождения $P$ и $P_{\text{кад}}$ ( $P - P_{\text{кад}}$ ), м <sup>2</sup>	31
6.	Предельные минимальный и максимальный размеры земельного участка ( $P_{\text{мин}}$ и $P_{\text{макс}}$ ), м <sup>2</sup>	400 5000
7.	Кадастровый номер или иной государственный учетный номер (инвентарный) объекта недвижимости, расположенного на земельном участке	59:18:3750512:37
8.	Вид (виды) разрешенного использования	-
8.1.	Дополнительные сведения об использовании земельного участка	-
9.	Сведения о земельных участках (землях общего пользования, территории общего пользования), посредством которых обеспечивается доступ	Земли общего пользования
10.	Иные сведения	-
<b>4. Пояснения к сведениям об уточняемом земельном участке с кадастровым номером 59:18:3750512:24 :</b>		
1.	-	

## Сведения об уточняемых земельных участках, необходимые для исправления реестровых ошибок в сведениях о местоположении их границ

**1. Сведения о характерных точках границ уточняемого земельного участка с кадастровым номером 59:18:3750512:18 :**

**Система координат 59.2**

**Зона №2**

Обозначение характерных точек границ	Координаты, м				Метод определения координат	Формулы, примененные для расчета средней квадратической погрешности определения координат характерных точек границ (Mt), с подставленными в такие формулы значениями и итоговые (вычисленные) значения Mt, м	Описание закрепления точки
	содержатся в Едином государственном реестре недвижимости		определены в результате выполнения комплексных кадастровых работ				
	X	Y	X	Y			
1	2	3	4	5	6	7	8
						-	
74	536244.61	2254297.13	536237.21	2254296.29	Метод спутниковых геодезических измерений (определений)	$Mt = \sqrt{(m_0^2 + m_1^2)}$	Закрепление отсутствует
45	536225.37	2254311.45	536236.13	2254299.27	Метод спутниковых геодезических измерений (определений)	$Mt = \sqrt{(m_0^2 + m_1^2)}$	Закрепление отсутствует
44	536184.73	2254291.77	536226.65	2254309.81	Метод спутниковых геодезических измерений (определений)	$Mt = \sqrt{(m_0^2 + m_1^2)}$	Закрепление отсутствует
75	536207.14	2254277.13	536204.80	2254299.86	Метод спутниковых геодезических измерений (определений)	$Mt = \sqrt{(m_0^2 + m_1^2)}$	Закрепление отсутствует
76	536214.16	2254267.10	536186.06	2254290.05	Метод спутниковых геодезических измерений (определений)	$Mt = \sqrt{(m_0^2 + m_1^2)}$	Закрепление отсутствует
77	536215.81	2254262.70	536210.14	2254266.62	Метод спутниковых геодезических измерений (определений)	$Mt = \sqrt{(m_0^2 + m_1^2)}$	Закрепление отсутствует
74	536244.61	2254297.13	536237.21	2254296.29	Метод спутниковых геодезических измерений (определений)	$Mt = \sqrt{(m_0^2 + m_1^2)}$	Закрепление отсутствует

**2. Сведения о частях границ уточняемого земельного участка с кадастровым номером 59:18:3750512:18 :**

Обозначение части границ		Горизонтальное проложение (S), м	Описание прохождения части границ	Сведения о согласовании местоположения границ (согласовано/спорное)
от т.	до т.			
1	2	3	4	5
74	45	3.17	-	Согласовано

<b>2. Сведения о частях границ уточняемого земельного участка с кадастровым номером 59:18:3750512:18 :</b>				
Обозначение части границ		Горизонтальное проложение (S), м	Описание прохождения части границ	Сведения о согласовании местоположения границ (согласовано/спорное)
от т.	до т.			
1	2	3	4	5
45	44	14.18	-	Согласовано
44	75	24.01	-	Согласовано
75	76	21.15	-	Согласовано
76	77	33.60	-	Согласовано
77	74	40.16	-	Согласовано
<b>3. Сведения о характеристиках уточняемого земельного участка с кадастровым номером 59:18:3750512:18 :</b>				
№ п/п	Наименование характеристики		Значение характеристики	
1	2		3	
1.	Адрес земельного участка		-	
1.1.	Сведения о местоположении земельного участка (при отсутствии адреса) в структурированном в соответствии с федеральной информационной адресной системой виде		-	
1.2.	Дополнительные сведения о местоположении земельного участка		-	
2.	Площадь земельного участка ± величина погрешности определения (вычисления) площади (P ± ΔP), м2		1075 ± 11	
3.	Формула, примененная для расчета предельной допустимой погрешности определения площади земельного участка, с подставленными значениями и итоговые (вычисленные) значения (ΔP), м2		ΔP=3.5*Mt*√P=3.5*0,1*√1075=11	
4.	Площадь земельного участка согласно сведениям Единого государственного реестра недвижимости (Pкад), м2		712	
5.	Оценка расхождения P и Pкад (P - Pкад), м2		363	
6.	Предельные минимальный и максимальный размеры земельного участка (Pмин и Pмакс), м2		400 5000	
7.	Кадастровый номер или иной государственный учетный номер (инвентарный) объекта недвижимости, расположенного на земельном участке		59:18:3750512:29	
8.	Вид (виды) разрешенного использования		-	
8.1.	Дополнительные сведения об использовании земельного участка		-	
9.	Сведения о земельных участках (землях общего пользования, территории общего пользования), посредством которых обеспечивается доступ		Земли общего пользования	
10.	Иные сведения		-	
<b>4. Пояснения к сведениям об уточняемом земельном участке с кадастровым номером 59:18:3750512:18 :</b>				
1.	-			

## Сведения об уточняемых земельных участках, необходимые для исправления реестровых ошибок в сведениях о местоположении их границ

**1. Сведения о характерных точках границ уточняемого земельного участка с кадастровым номером 59:18:3750512:27 :**

**Система координат 59.2**

**Зона №2**

Обозначение характерных точек границ	Координаты, м				Метод определения координат	Формулы, примененные для расчета средней квадратической погрешности определения координат характерных точек границ (Mt), с подставленными в такие формулы значениями и итоговые (вычисленные) значения Mt, м	Описание закрепления точки
	содержатся в Едином государственном реестре недвижимости		определены в результате выполнения комплексных кадастровых работ				
	X	Y	X	Y			
1	2	3	4	5	6	7	8
						-	
20	536145.91	2254407.84	536147.05	2254406.48	-	0.6	Закрепление отсутствует
19	536135.74	2254435.04	536146.57	2254408.07	-	0.6	Закрепление отсутствует
18	536135.15	2254447.08	536136.89	2254434.35	-	0.6	Закрепление отсутствует
17	536116.47	2254447.33	536136.53	2254446.19	-	0.6	Закрепление отсутствует
78	536119.41	2254432.61	536117.68	2254446.29	-	0.6	Закрепление отсутствует
26	536126.60	2254402.19	536119.41	2254432.61	-	0.2	Закрепление отсутствует
27	-	-	536127.00	2254399.91	-	0.6	Закрепление отсутствует
26	-	-	536127.53	2254400.63	-	0.6	Закрепление отсутствует
20	-	-	536147.31	2254405.53	-	0.6	Закрепление отсутствует
20	536145.91	2254407.84	536147.05	2254406.48	-	0.6	Закрепление отсутствует

**2. Сведения о частях границ уточняемого земельного участка с кадастровым номером 59:18:3750512:27 :**

Обозначение части границ		Горизонтальное проложение (S), м	Описание прохождения части границ	Сведения о согласовании местоположения границ (согласовано/спорное)
от т.	до т.			
1	2	3	4	5
20	19	1.66	-	-
19	18	28.01	-	-
18	17	11.85	-	-
17	78	18.85	-	-
78	26	13.79	-	-
26	27	33.57	-	-
27	26	0.89	-	-
26	20	20.38	-	-
20	20	0.98	-	-

<b>3. Сведения о характеристиках уточняемого земельного участка с кадастровым номером 59:18:3750512:27 :</b>		
<b>№ п/п</b>	<b>Наименование характеристики</b>	<b>Значение характеристики</b>
<b>1</b>	<b>2</b>	<b>3</b>
1.	Адрес земельного участка	-
1.1.	Сведения о местоположении земельного участка (при отсутствии адреса) в структурированном в соответствии с федеральной информационной адресной системой виде	-
1.2.	Дополнительные сведения о местоположении земельного участка	-
2.	Площадь земельного участка ± величина погрешности определения (вычисления) площади ( $P \pm \Delta P$ ), м <sup>2</sup>	844 ± 254
3.	Формула, примененная для расчета предельной допустимой погрешности определения площади земельного участка, с подставленными значениями и итоговые (вычисленные) значения ( $\Delta P$ ), м <sup>2</sup>	$\Delta P = 3.5 * M_t * \sqrt{P} = 3.5 * 2,5 * \sqrt{844} = 254$
4.	Площадь земельного участка согласно сведениям Единого государственного реестра недвижимости ( $P_{\text{кад}}$ ), м <sup>2</sup>	785
5.	Оценка расхождения $P$ и $P_{\text{кад}}$ ( $P - P_{\text{кад}}$ ), м <sup>2</sup>	59
6.	Предельные минимальный и максимальный размеры земельного участка ( $P_{\text{мин}}$ и $P_{\text{макс}}$ ), м <sup>2</sup>	400 5000
7.	Кадастровый номер или иной государственный учетный номер (инвентарный) объекта недвижимости, расположенного на земельном участке	-
8.	Вид (виды) разрешенного использования	-
8.1.	Дополнительные сведения об использовании земельного участка	-
9.	Сведения о земельных участках (землях общего пользования, территории общего пользования), посредством которых обеспечивается доступ	Земли общего пользования
10.	Иные сведения	-
<b>4. Пояснения к сведениям об уточняемом земельном участке с кадастровым номером 59:18:3750512:27 :</b>		
1.	-	

**Описание местоположения зданий, сооружений,  
объектов незавершенного строительства на земельном участке**

**1. Сведения о характерных точках контура объекта недвижимости  
с кадастровым номером : 59:18:0000000:12372 :**

Система координат МСК-59, зона 2

Зона № 2

Обозначение характерных точек контура	Содержатся в Едином государственном реестре недвижимости			Определены в ходе выполнения комплексных кадастровых работ			Метод опреде ления коор динат	Формулы, примененные для расчета средней квадратической погрешности определения координат характерных точек (Mt), м, с подставленными в такие формулы значениями и итоговые (вычисленные) значения Mt, м
	Координаты, м		Ради ус, м	Координаты, м		Ради ус, м		
	X	Y	R	X	Y	R		
1	2	3	4	5	6	7	8	9
								-
н140	-	-	-	536151.05	2254418.09	-	Метод спутниковых геодезических измерений (определений)	$Mt = \sqrt{(m_0^2 + m_1^2)}$
н150	-	-	-	536147.12	2254416.98	-	Метод спутниковых геодезических измерений (определений)	$Mt = \sqrt{(m_0^2 + m_1^2)}$
н160	-	-	-	536148.54	2254411.52	-	Метод спутниковых геодезических измерений (определений)	$Mt = \sqrt{(m_0^2 + m_1^2)}$
н170	-	-	-	536152.47	2254412.63	-	Метод спутниковых геодезических измерений (определений)	$Mt = \sqrt{(m_0^2 + m_1^2)}$
н140	-	-	-	536151.05	2254418.09	-	Метод спутниковых геодезических измерений (определений)	$Mt = \sqrt{(m_0^2 + m_1^2)}$

**2. Сведения о характеристиках объекта недвижимости  
с кадастровым номером : 59:18:0000000:12372 :**

№ п/п	Наименование характеристики	Значение характеристики
1	2	3
1.	Вид объекта недвижимости	здание
2.	Ранее присвоенный государственный учетный номер (инвентарный) здания, сооружения, объекта незавершенного строительства	-
3.	Кадастровый номер земельного участка (земельных участков), в границах которого (которых) расположены здание, сооружение, объект незавершенного строительства	59:18:3750512:8
4.	Уникальный учетный номер кадастрового квартала, в границах которого расположены здание, сооружение, объект незавершенного строительства	59:18:3750512

**2. Сведения о характеристиках объекта недвижимости с кадастровым номером : 59:18:0000000:12372 :**

<b>№ п/п</b>	<b>Наименование характеристики</b>	<b>Значение характеристики</b>
<b>1</b>	<b>2</b>	<b>3</b>
5.	Адрес здания, сооружения, объекта незавершенного строительства	Российская Федерация, 618740, Пермский край, город Добрянка
5.1.	Сведения о местоположении здания, сооружения, объекта незавершенного строительства (при отсутствии адреса) в структурированном в соответствии с федеральной информационной адресной системой виде	-
5.2.	Дополнительные сведения о местоположении	-
6.	Иные сведения	-

**3. Пояснения к сведениям об объекте недвижимости с кадастровым номером 59:18:0000000:12372 :**

1.	-
----	---

**Описание местоположения зданий, сооружений,  
объектов незавершенного строительства на земельном участке**

**1. Сведения о характерных точках контура объекта недвижимости с кадастровым номером : 59:18:3750512:28 :**

Система координат МСК-59, зона 2

Зона № 2

Обозначение характерных точек контура	Содержатся в Едином государственном реестре недвижимости			Определены в ходе выполнения комплексных кадастровых работ			Метод определения координат	Формулы, примененные для расчета средней квадратической погрешности определения координат характерных точек (Mt), м, с подставленными в такие формулы значениями и итоговые (вычисленные) значения Mt, м
	Координаты, м		Радиус, м	Координаты, м		Радиус, м		
	X	Y	R	X	Y	R		
1	2	3	4	5	6	7	8	9
								-
н180	-	-	-	536155.24	2254462.27	-	Метод спутниковых геодезических измерений (определений)	$Mt = \sqrt{(m_0^2 + m_1^2)}$
н190	-	-	-	536155.28	2254466.51	-	Метод спутниковых геодезических измерений (определений)	$Mt = \sqrt{(m_0^2 + m_1^2)}$
н200	-	-	-	536147.77	2254466.73	-	Метод спутниковых геодезических измерений (определений)	$Mt = \sqrt{(m_0^2 + m_1^2)}$
н210	-	-	-	536147.64	2254462.50	-	Метод спутниковых геодезических измерений (определений)	$Mt = \sqrt{(m_0^2 + m_1^2)}$
н180	-	-	-	536155.24	2254462.27	-	Метод спутниковых геодезических измерений (определений)	$Mt = \sqrt{(m_0^2 + m_1^2)}$

**2. Сведения о характеристиках объекта недвижимости с кадастровым номером : 59:18:3750512:28 :**

№ п/п	Наименование характеристики	Значение характеристики
1	2	3
1.	Вид объекта недвижимости	здание
2.	Ранее присвоенный государственный учетный номер (инвентарный) здания, сооружения, объекта незавершенного строительства	-
3.	Кадастровый номер земельного участка (земельных участков), в границах которого (которых) расположены здание, сооружение, объект незавершенного строительства	59:18:3750512:26
4.	Уникальный учетный номер кадастрового квартала, в границах которого расположены здание, сооружение, объект незавершенного строительства	59:18:3750512

**2. Сведения о характеристиках объекта недвижимости с кадастровым номером : 59:18:3750512:28 :**

<b>№ п/п</b>	<b>Наименование характеристики</b>	<b>Значение характеристики</b>
<b>1</b>	<b>2</b>	<b>3</b>
5.	Адрес здания, сооружения, объекта незавершенного строительства	Российская Федерация, Пермский край, город Добрянка, поселок Талица, садовое некоммерческое товарищество Рассвет-1, участок 21
5.1.	Сведения о местоположении здания, сооружения, объекта незавершенного строительства (при отсутствии адреса) в структурированном в соответствии с федеральной информационной адресной системой виде	-
5.2.	Дополнительные сведения о местоположении	-
6.	Иные сведения	-

**3. Пояснения к сведениям об объекте недвижимости с кадастровым номером 59:18:3750512:28 :**

1.	-
----	---

**Описание местоположения зданий, сооружений,  
объектов незавершенного строительства на земельном участке**

**1. Сведения о характерных точках контура объекта недвижимости  
с кадастровым номером : 59:18:3750512:29 :**

Система координат МСК-59, зона 2

Зона № 2

Обозначение характерных точек контура	Содержатся в Едином государственном реестре недвижимости			Определены в ходе выполнения комплексных кадастровых работ			Метод опреде ления коор динат	Формулы, примененные для расчета средней квадратической погрешности определения координат характерных точек (Mt), м, с подставленными в такие формулы значениями и итоговые (вычисленные) значения Mt, м
	Координаты, м		Ради ус, м	Координаты, м		Ради ус, м		
	X	Y	R	X	Y	R		
1	2	3	4	5	6	7	8	9
								-
н220	-	-	-	536229.14	2254306.63	-	Метод спутниковых геодезических измерений (определений)	$Mt = \sqrt{(m_0^2 + m_1^2)}$
н230	-	-	-	536222.04	2254300.95	-	Метод спутниковых геодезических измерений (определений)	$Mt = \sqrt{(m_0^2 + m_1^2)}$
н240	-	-	-	536226.26	2254295.83	-	Метод спутниковых геодезических измерений (определений)	$Mt = \sqrt{(m_0^2 + m_1^2)}$
н250	-	-	-	536233.18	2254301.69	-	Метод спутниковых геодезических измерений (определений)	$Mt = \sqrt{(m_0^2 + m_1^2)}$
н220	-	-	-	536229.14	2254306.63	-	Метод спутниковых геодезических измерений (определений)	$Mt = \sqrt{(m_0^2 + m_1^2)}$

**2. Сведения о характеристиках объекта недвижимости  
с кадастровым номером : 59:18:3750512:29 :**

№ п/п	Наименование характеристики	Значение характеристики
1	2	3
1.	Вид объекта недвижимости	здание
2.	Ранее присвоенный государственный учетный номер (инвентарный) здания, сооружения, объекта незавершенного строительства	-
3.	Кадастровый номер земельного участка (земельных участков), в границах которого (которых) расположены здание, сооружение, объект незавершенного строительства	59:18:3750512:18
4.	Уникальный учетный номер кадастрового квартала, в границах которого расположены здание, сооружение, объект незавершенного строительства	59:18:3750512

**2. Сведения о характеристиках объекта недвижимости с кадастровым номером : 59:18:3750512:29 :**

<b>№ п/п</b>	<b>Наименование характеристики</b>	<b>Значение характеристики</b>
<b>1</b>	<b>2</b>	<b>3</b>
5.	Адрес здания, сооружения, объекта незавершенного строительства	Российская Федерация, 618719, Пермский край, г.о. Добрянский, рабочий поселок Полазна, дом 13
5.1.	Сведения о местоположении здания, сооружения, объекта незавершенного строительства (при отсутствии адреса) в структурированном в соответствии с федеральной информационной адресной системой виде	-
5.2.	Дополнительные сведения о местоположении	-
6.	Иные сведения	-

**3. Пояснения к сведениям об объекте недвижимости с кадастровым номером 59:18:3750512:29 :**

1.	-
----	---

**Описание местоположения зданий, сооружений,  
объектов незавершенного строительства на земельном участке**

**1. Сведения о характерных точках контура объекта недвижимости с кадастровым номером : 59:18:3750512:32 :**

Система координат МСК-59, зона 2

Зона № 2

Обозначение характерных точек контура	Содержатся в Едином государственном реестре недвижимости			Определены в ходе выполнения комплексных кадастровых работ			Метод определения координат	Формулы, примененные для расчета средней квадратической погрешности определения координат характерных точек (Mt), м, с подставленными в такие формулы значениями и итоговые (вычисленные) значения Mt, м
	Координаты, м		Радиус, м	Координаты, м		Радиус, м		
	X	Y	R	X	Y	R		
1	2	3	4	5	6	7	8	9
								-
н260	-	-	-	536268.04	2254299.37	-	Метод спутниковых геодезических измерений (определений)	$Mt = \sqrt{(m_0^2 + m_1^2)}$
н270	-	-	-	536264.26	2254303.67	-	Метод спутниковых геодезических измерений (определений)	$Mt = \sqrt{(m_0^2 + m_1^2)}$
н280	-	-	-	536259.78	2254299.51	-	Метод спутниковых геодезических измерений (определений)	$Mt = \sqrt{(m_0^2 + m_1^2)}$
н290	-	-	-	536263.83	2254295.14	-	Метод спутниковых геодезических измерений (определений)	$Mt = \sqrt{(m_0^2 + m_1^2)}$
н260	-	-	-	536268.04	2254299.37	-	Метод спутниковых геодезических измерений (определений)	$Mt = \sqrt{(m_0^2 + m_1^2)}$

**2. Сведения о характеристиках объекта недвижимости с кадастровым номером : 59:18:3750512:32 :**

№ п/п	Наименование характеристики	Значение характеристики
1	2	3
1.	Вид объекта недвижимости	здание
2.	Ранее присвоенный государственный учетный номер (инвентарный) здания, сооружения, объекта незавершенного строительства	-
3.	Кадастровый номер земельного участка (земельных участков), в границах которого (которых) расположены здание, сооружение, объект незавершенного строительства	59:18:3750512:21
4.	Уникальный учетный номер кадастрового квартала, в границах которого расположены здание, сооружение, объект незавершенного строительства	59:18:3750512

**2. Сведения о характеристиках объекта недвижимости с кадастровым номером : 59:18:3750512:32 :**

<b>№ п/п</b>	<b>Наименование характеристики</b>	<b>Значение характеристики</b>
<b>1</b>	<b>2</b>	<b>3</b>
5.	Адрес здания, сооружения, объекта незавершенного строительства	Российская Федерация, Пермский край, город Добрянка, поселок Талица, садовое некоммерческое товарищество Рассвет-1, участок 16
5.1.	Сведения о местоположении здания, сооружения, объекта незавершенного строительства (при отсутствии адреса) в структурированном в соответствии с федеральной информационной адресной системой виде	-
5.2.	Дополнительные сведения о местоположении	-
6.	Иные сведения	-

**3. Пояснения к сведениям об объекте недвижимости с кадастровым номером 59:18:3750512:32 :**

1.	-
----	---

**Описание местоположения зданий, сооружений,  
объектов незавершенного строительства на земельном участке**

**1. Сведения о характерных точках контура объекта недвижимости  
с кадастровым номером : 59:18:3750512:36 :**

Система координат МСК-59, зона 2

Зона № 2

Обозначение характерных точек контура	Содержатся в Едином государственном реестре недвижимости			Определены в ходе выполнения комплексных кадастровых работ			Метод опреде ления коор динат	Формулы, примененные для расчета средней квадратической погрешности определения координат характерных точек (Mt), м, с подставленными в такие формулы значениями и итоговые (вычисленные) значения Mt, м
	Координаты, м		Ради ус, м	Координаты, м		Ради ус, м		
	X	Y	R	X	Y	R		
1	2	3	4	5	6	7	8	9
59:18:3750512:36 (1/2)								-
н300	-	-	-	536188.52	2254348.73	-	Метод спутниковых геодезических измерений (определений)	$Mt = \sqrt{(m_0^2 + m_1^2)}$
н310	-	-	-	536186.75	2254353.68	-	Метод спутниковых геодезических измерений (определений)	$Mt = \sqrt{(m_0^2 + m_1^2)}$
н320	-	-	-	536182.64	2254352.23	-	Метод спутниковых геодезических измерений (определений)	$Mt = \sqrt{(m_0^2 + m_1^2)}$
н330	-	-	-	536184.34	2254347.29	-	Метод спутниковых геодезических измерений (определений)	$Mt = \sqrt{(m_0^2 + m_1^2)}$
н300	-	-	-	536188.52	2254348.73	-	Метод спутниковых геодезических измерений (определений)	$Mt = \sqrt{(m_0^2 + m_1^2)}$
59:18:3750512:36 (2/2)								-
н300	-	-	-	536188.52	2254348.73	-	Метод спутниковых геодезических измерений (определений)	$Mt = \sqrt{(m_0^2 + m_1^2)}$
н310	-	-	-	536186.75	2254353.68	-	Метод спутниковых геодезических измерений (определений)	$Mt = \sqrt{(m_0^2 + m_1^2)}$
н320	-	-	-	536182.64	2254352.23	-	Метод спутниковых геодезических измерений (определений)	$Mt = \sqrt{(m_0^2 + m_1^2)}$

**1. Сведения о характерных точках контура объекта недвижимости с кадастровым номером : 59:18:3750512:36 :**

Система координат МСК-59, зона 2

Зона № 2

Обозначение характерных точек контура	Содержатся в Едином государственном реестре недвижимости			Определены в ходе выполнения комплексных кадастровых работ			Метод определения координат	Формулы, примененные для расчета средней квадратической погрешности определения координат характерных точек (Mt), м, с подставленными в такие формулы значениями и итоговые (вычисленные) значения Mt, м
	Координаты, м		Радиус, м	Координаты, м		Радиус, м		
	X	Y	R	X	Y	R		
1	2	3	4	5	6	7	8	9
н330	-	-	-	536184.34	2254347.29	-	Метод спутниковых геодезических измерений (определений)	$Mt = \sqrt{(m_0^2 + m_1^2)}$
н300	-	-	-	536188.52	2254348.73	-	Метод спутниковых геодезических измерений (определений)	$Mt = \sqrt{(m_0^2 + m_1^2)}$

**2. Сведения о характеристиках объекта недвижимости с кадастровым номером : 59:18:3750512:36 :**

№ п/п	Наименование характеристики	Значение характеристики
1	2	3
1.	Вид объекта недвижимости	здание
2.	Ранее присвоенный государственный учетный номер (инвентарный) здания, сооружения, объекта незавершенного строительства	-
3.	Кадастровый номер земельного участка (земельных участков), в границах которого (которых) расположены здание, сооружение, объект незавершенного строительства	59:18:3750512:25
4.	Уникальный учетный номер кадастрового квартала, в границах которого расположены здание, сооружение, объект незавершенного строительства	59:18:3750512
5.	Адрес здания, сооружения, объекта незавершенного строительства	Российская Федерация, 618719, Пермский край, г.о. Добрянский, рабочий поселок Полазна, дом 20
5.1.	Сведения о местоположении здания, сооружения, объекта незавершенного строительства (при отсутствии адреса) в структурированном в соответствии с федеральной информационной адресной системой виде	-
5.2.	Дополнительные сведения о местоположении	-
6.	Иные сведения	-

**3. Пояснения к сведениям об объекте недвижимости с кадастровым номером 59:18:3750512:36 :**

1.	-
----	---

**Описание местоположения зданий, сооружений,  
объектов незавершенного строительства на земельном участке**

**1. Сведения о характерных точках контура объекта недвижимости  
с кадастровым номером : 59:18:3750512:37 :**

Система координат МСК-59, зона 2

Зона № 2

Обозначение характерных точек контура	Содержатся в Едином государственном реестре недвижимости			Определены в ходе выполнения комплексных кадастровых работ			Метод опреде ления коор динат	Формулы, примененные для расчета средней квадратической погрешности определения координат характерных точек (Mt), м, с подставленными в такие формулы значениями и итоговые (вычисленные) значения Mt, м
	Координаты, м		Ради ус, м	Координаты, м		Ради ус, м		
	X	Y	R	X	Y	R		
1	2	3	4	5	6	7	8	9
								-
н340	-	-	-	536189.78	2254374.14	-	Метод спутниковых геодезических измерений (определений)	$Mt = \sqrt{(m_0^2 + m_1^2)}$
н350	-	-	-	536187.30	2254379.52	-	Метод спутниковых геодезических измерений (определений)	$Mt = \sqrt{(m_0^2 + m_1^2)}$
н360	-	-	-	536183.30	2254377.78	-	Метод спутниковых геодезических измерений (определений)	$Mt = \sqrt{(m_0^2 + m_1^2)}$
н370	-	-	-	536185.79	2254372.44	-	Метод спутниковых геодезических измерений (определений)	$Mt = \sqrt{(m_0^2 + m_1^2)}$
н340	-	-	-	536189.78	2254374.14	-	Метод спутниковых геодезических измерений (определений)	$Mt = \sqrt{(m_0^2 + m_1^2)}$

**2. Сведения о характеристиках объекта недвижимости  
с кадастровым номером : 59:18:3750512:37 :**

№ п/п	Наименование характеристики	Значение характеристики
1	2	3
1.	Вид объекта недвижимости	здание
2.	Ранее присвоенный государственный учетный номер (инвентарный) здания, сооружения, объекта незавершенного строительства	-
3.	Кадастровый номер земельного участка (земельных участков), в границах которого (которых) расположены здание, сооружение, объект незавершенного строительства	59:18:3750512:24
4.	Уникальный учетный номер кадастрового квартала, в границах которого расположены здание, сооружение, объект незавершенного строительства	59:18:3750512

**2. Сведения о характеристиках объекта недвижимости с кадастровым номером : 59:18:3750512:37 :**

№ п/п	Наименование характеристики	Значение характеристики
1	2	3
5.	Адрес здания, сооружения, объекта незавершенного строительства	Российская Федерация, Пермский край, город Добрянка, поселок Талица, садовое некоммерческое товарищество Рассвет-1, участок 19
5.1.	Сведения о местоположении здания, сооружения, объекта незавершенного строительства (при отсутствии адреса) в структурированном в соответствии с федеральной информационной адресной системой виде	-
5.2.	Дополнительные сведения о местоположении	-
6.	Иные сведения	-

**3. Пояснения к сведениям об объекте недвижимости с кадастровым номером 59:18:3750512:37 :**

1.	-
----	---

**Описание местоположения зданий, сооружений,  
объектов незавершенного строительства на земельном участке**

**1. Сведения о характерных точках контура объекта недвижимости  
с кадастровым номером : 59:18:3750512:38 :**

Система координат МСК-59, зона 2

Зона № 2

Обозначение характерных точек контура	Содержатся в Едином государственном реестре недвижимости			Определены в ходе выполнения комплексных кадастровых работ			Метод опреде ления коор динат	Формулы, примененные для расчета средней квадратической погрешности определения координат характерных точек (Mt), м, с подставленными в такие формулы значениями и итоговые (вычисленные) значения Mt, м
	Координаты, м		Ради ус, м	Координаты, м		Ради ус, м		
	X	Y	R	X	Y	R		
1	2	3	4	5	6	7	8	9
								-
н380	-	-	-	536157.90	2254479.53	-	Метод спутниковых геодезических измерений (определений)	$Mt = \sqrt{(m_0^2 + m_1^2)}$
н390	-	-	-	536157.92	2254490.77	-	Метод спутниковых геодезических измерений (определений)	$Mt = \sqrt{(m_0^2 + m_1^2)}$
н400	-	-	-	536148.86	2254490.53	-	Метод спутниковых геодезических измерений (определений)	$Mt = \sqrt{(m_0^2 + m_1^2)}$
н410	-	-	-	536148.98	2254479.19	-	Метод спутниковых геодезических измерений (определений)	$Mt = \sqrt{(m_0^2 + m_1^2)}$
н380	-	-	-	536157.90	2254479.53	-	Метод спутниковых геодезических измерений (определений)	$Mt = \sqrt{(m_0^2 + m_1^2)}$

**2. Сведения о характеристиках объекта недвижимости  
с кадастровым номером : 59:18:3750512:38 :**

№ п/п	Наименование характеристики	Значение характеристики
1	2	3
1.	Вид объекта недвижимости	здание
2.	Ранее присвоенный государственный учетный номер (инвентарный) здания, сооружения, объекта незавершенного строительства	-
3.	Кадастровый номер земельного участка (земельных участков), в границах которого (которых) расположены здание, сооружение, объект незавершенного строительства	59:18:3750512:6
4.	Уникальный учетный номер кадастрового квартала, в границах которого расположены здание, сооружение, объект незавершенного строительства	59:18:3750512

**2. Сведения о характеристиках объекта недвижимости с кадастровым номером : 59:18:3750512:38 :**

<b>№ п/п</b>	<b>Наименование характеристики</b>	<b>Значение характеристики</b>
<b>1</b>	<b>2</b>	<b>3</b>
5.	Адрес здания, сооружения, объекта незавершенного строительства	Российская Федерация, Пермский край, город Добрянка, поселок Талица, садовое некоммерческое товарищество Рассвет-1, участок 1
5.1.	Сведения о местоположении здания, сооружения, объекта незавершенного строительства (при отсутствии адреса) в структурированном в соответствии с федеральной информационной адресной системой виде	-
5.2.	Дополнительные сведения о местоположении	-
6.	Иные сведения	-

**3. Пояснения к сведениям об объекте недвижимости с кадастровым номером 59:18:3750512:38 :**

1.	-
----	---

**Описание местоположения зданий, сооружений,  
объектов незавершенного строительства на земельном участке**

**1. Сведения о характерных точках контура объекта недвижимости с кадастровым номером : 59:18:0000000:12369 :**

Система координат МСК-59, зона 2

Зона № 2

Обозначение характерных точек контура	Содержатся в Едином государственном реестре недвижимости			Определены в ходе выполнения комплексных кадастровых работ			Метод определения координат	Формулы, примененные для расчета средней квадратической погрешности определения координат характерных точек (Mt), м, с подставленными в такие формулы значениями и итоговые (вычисленные) значения Mt, м
	Координаты, м		Радиус, м	Координаты, м		Радиус, м		
	X	Y	R	X	Y	R		
1	2	3	4	5	6	7	8	9
59:18:0000000:12369 (1/2)								-
н420	-	-	-	536203.68	2254311.00	-	Метод спутниковых геодезических измерений (определений)	$Mt = \sqrt{(m_0^2 + m_1^2)}$
н430	-	-	-	536207.43	2254305.67	-	Метод спутниковых геодезических измерений (определений)	$Mt = \sqrt{(m_0^2 + m_1^2)}$
н440	-	-	-	536216.57	2254311.31	-	Метод спутниковых геодезических измерений (определений)	$Mt = \sqrt{(m_0^2 + m_1^2)}$
н450	-	-	-	536213.19	2254316.81	-	Метод спутниковых геодезических измерений (определений)	$Mt = \sqrt{(m_0^2 + m_1^2)}$
н420	-	-	-	536203.68	2254311.00	-	Метод спутниковых геодезических измерений (определений)	$Mt = \sqrt{(m_0^2 + m_1^2)}$
59:18:0000000:12369 (2/2)								-
н420	-	-	-	536203.68	2254311.00	-	Метод спутниковых геодезических измерений (определений)	$Mt = \sqrt{(m_0^2 + m_1^2)}$
н430	-	-	-	536207.43	2254305.67	-	Метод спутниковых геодезических измерений (определений)	$Mt = \sqrt{(m_0^2 + m_1^2)}$
н440	-	-	-	536216.57	2254311.31	-	Метод спутниковых геодезических измерений (определений)	$Mt = \sqrt{(m_0^2 + m_1^2)}$

<b>1. Сведения о характерных точках контура объекта недвижимости с кадастровым номером : 59:18:0000000:12369 :</b>								
Система координат МСК-59, зона 2							Зона № 2	
Обозначение характерных точек контура	Содержатся в Едином государственном реестре недвижимости			Определены в ходе выполнения комплексных кадастровых работ			Метод определения координат	Формулы, примененные для расчета средней квадратической погрешности определения координат характерных точек (Mt), м, с подставленными в такие формулы значениями и итоговые (вычисленные) значения Mt, м
	Координаты, м		Радиус, м	Координаты, м		Радиус, м		
	X	Y	R	X	Y	R		
1	2	3	4	5	6	7	8	9
н450	-	-	-	536213.19	2254316.81	-	Метод спутниковых геодезических измерений (определений)	$Mt = \sqrt{(m_0^2 + m_1^2)}$
н420	-	-	-	536203.68	2254311.00	-	Метод спутниковых геодезических измерений (определений)	$Mt = \sqrt{(m_0^2 + m_1^2)}$
<b>2. Сведения о характеристиках объекта недвижимости с кадастровым номером : 59:18:0000000:12369 :</b>								
№ п/п	Наименование характеристики						Значение характеристики	
1	2						3	
1.	Вид объекта недвижимости						здание	
2.	Ранее присвоенный государственный учетный номер (инвентарный) здания, сооружения, объекта незавершенного строительства						-	
3.	Кадастровый номер земельного участка (земельных участков), в границах которого (которых) расположены здание, сооружение, объект незавершенного строительства						59:18:3750512:151	
4.	Уникальный учетный номер кадастрового квартала, в границах которого расположены здание, сооружение, объект незавершенного строительства						59:18:3750512	
5.	Адрес здания, сооружения, объекта незавершенного строительства						Российская Федерация, 618719, Пермский край, городской округ Добрянский, дом 11	
5.1.	Сведения о местоположении здания, сооружения, объекта незавершенного строительства (при отсутствии адреса) в структурированном в соответствии с федеральной информационной адресной системой виде						-	
5.2.	Дополнительные сведения о местоположении						-	
6.	Иные сведения						-	
<b>3. Пояснения к сведениям об объекте недвижимости с кадастровым номером 59:18:0000000:12369 :</b>								
1.	-							

**Описание местоположения зданий, сооружений,  
объектов незавершенного строительства на земельном участке**

**1. Сведения о характерных точках контура объекта недвижимости с кадастровым номером : 59:18:0180102:298 :**

Система координат МСК-59, зона 2

Зона № 2

Обозначение характерных точек контура	Содержатся в Едином государственном реестре недвижимости			Определены в ходе выполнения комплексных кадастровых работ			Метод определения координат	Формулы, примененные для расчета средней квадратической погрешности определения координат характерных точек (Mt), м, с подставленными в такие формулы значениями и итоговые (вычисленные) значения Mt, м
	Координаты, м		Радиус, м	Координаты, м		Радиус, м		
	X	Y	R	X	Y	R		
1	2	3	4	5	6	7	8	9
								-
н460	-	-	-	536165.24	2254394.95	-	Метод спутниковых геодезических измерений (определений)	$Mt = \sqrt{(m_0^2 + m_1^2)}$
н470	-	-	-	536163.53	2254399.78	-	Метод спутниковых геодезических измерений (определений)	$Mt = \sqrt{(m_0^2 + m_1^2)}$
н480	-	-	-	536156.68	2254397.51	-	Метод спутниковых геодезических измерений (определений)	$Mt = \sqrt{(m_0^2 + m_1^2)}$
н490	-	-	-	536158.53	2254392.42	-	Метод спутниковых геодезических измерений (определений)	$Mt = \sqrt{(m_0^2 + m_1^2)}$
н460	-	-	-	536165.24	2254394.95	-	Метод спутниковых геодезических измерений (определений)	$Mt = \sqrt{(m_0^2 + m_1^2)}$

**2. Сведения о характеристиках объекта недвижимости с кадастровым номером : 59:18:0180102:298 :**

№ п/п	Наименование характеристики	Значение характеристики
1	2	3
1.	Вид объекта недвижимости	здание
2.	Ранее присвоенный государственный учетный номер (инвентарный) здания, сооружения, объекта незавершенного строительства	„ 59-04/1-000-000417-976, 59-59-05/027/2010-459
3.	Кадастровый номер земельного участка (земельных участков), в границах которого (которых) расположены здание, сооружение, объект незавершенного строительства	59:18:3750512:149
4.	Уникальный учетный номер кадастрового квартала, в границах которого расположены здание, сооружение, объект незавершенного строительства	59:18:3750512

**2. Сведения о характеристиках объекта недвижимости с кадастровым номером : 59:18:0180102:298 :**

<b>№ п/п</b>	<b>Наименование характеристики</b>	<b>Значение характеристики</b>
<b>1</b>	<b>2</b>	<b>3</b>
5.	Адрес здания, сооружения, объекта незавершенного строительства	-
5.1.	Сведения о местоположении здания, сооружения, объекта незавершенного строительства (при отсутствии адреса) в структурированном в соответствии с федеральной информационной адресной системой виде	-
5.2.	Дополнительные сведения о местоположении	-
6.	Иные сведения	-

**3. Пояснения к сведениям об объекте недвижимости с кадастровым номером 59:18:0180102:298 :**

1.	-
----	---

**Описание местоположения зданий, сооружений,  
объектов незавершенного строительства на земельном участке**

**1. Сведения о характерных точках контура объекта недвижимости с кадастровым номером : 59:18:0180102:305 :**

Система координат МСК-59, зона 2

Зона № 2

Обозначение характерных точек контура	Содержатся в Едином государственном реестре недвижимости			Определены в ходе выполнения комплексных кадастровых работ			Метод определения координат	Формулы, примененные для расчета средней квадратической погрешности определения координат характерных точек (Mt), м, с подставленными в такие формулы значениями и итоговые (вычисленные) значения Mt, м
	Координаты, м		Радиус, м	Координаты, м		Радиус, м		
	X	Y	R	X	Y	R		
1	2	3	4	5	6	7	8	9
								-
н500	-	-	-	536196.09	2254303.07	-	Метод спутниковых геодезических измерений (определений)	$Mt = \sqrt{(m_0^2 + m_1^2)}$
н510	-	-	-	536191.79	2254309.67	-	Метод спутниковых геодезических измерений (определений)	$Mt = \sqrt{(m_0^2 + m_1^2)}$
н520	-	-	-	536187.73	2254307.05	-	Метод спутниковых геодезических измерений (определений)	$Mt = \sqrt{(m_0^2 + m_1^2)}$
н530	-	-	-	536192.28	2254300.44	-	Метод спутниковых геодезических измерений (определений)	$Mt = \sqrt{(m_0^2 + m_1^2)}$
н500	-	-	-	536196.09	2254303.07	-	Метод спутниковых геодезических измерений (определений)	$Mt = \sqrt{(m_0^2 + m_1^2)}$

**2. Сведения о характеристиках объекта недвижимости с кадастровым номером : 59:18:0180102:305 :**

№ п/п	Наименование характеристики	Значение характеристики
1	2	3
1.	Вид объекта недвижимости	здание
2.	Ранее присвоенный государственный учетный номер (инвентарный) здания, сооружения, объекта незавершенного строительства	59-59-05/011/2010-467
3.	Кадастровый номер земельного участка (земельных участков), в границах которого (которых) расположены здание, сооружение, объект незавершенного строительства	59:18:3750512:151
4.	Уникальный учетный номер кадастрового квартала, в границах которого расположены здание, сооружение, объект незавершенного строительства	59:18:3750512

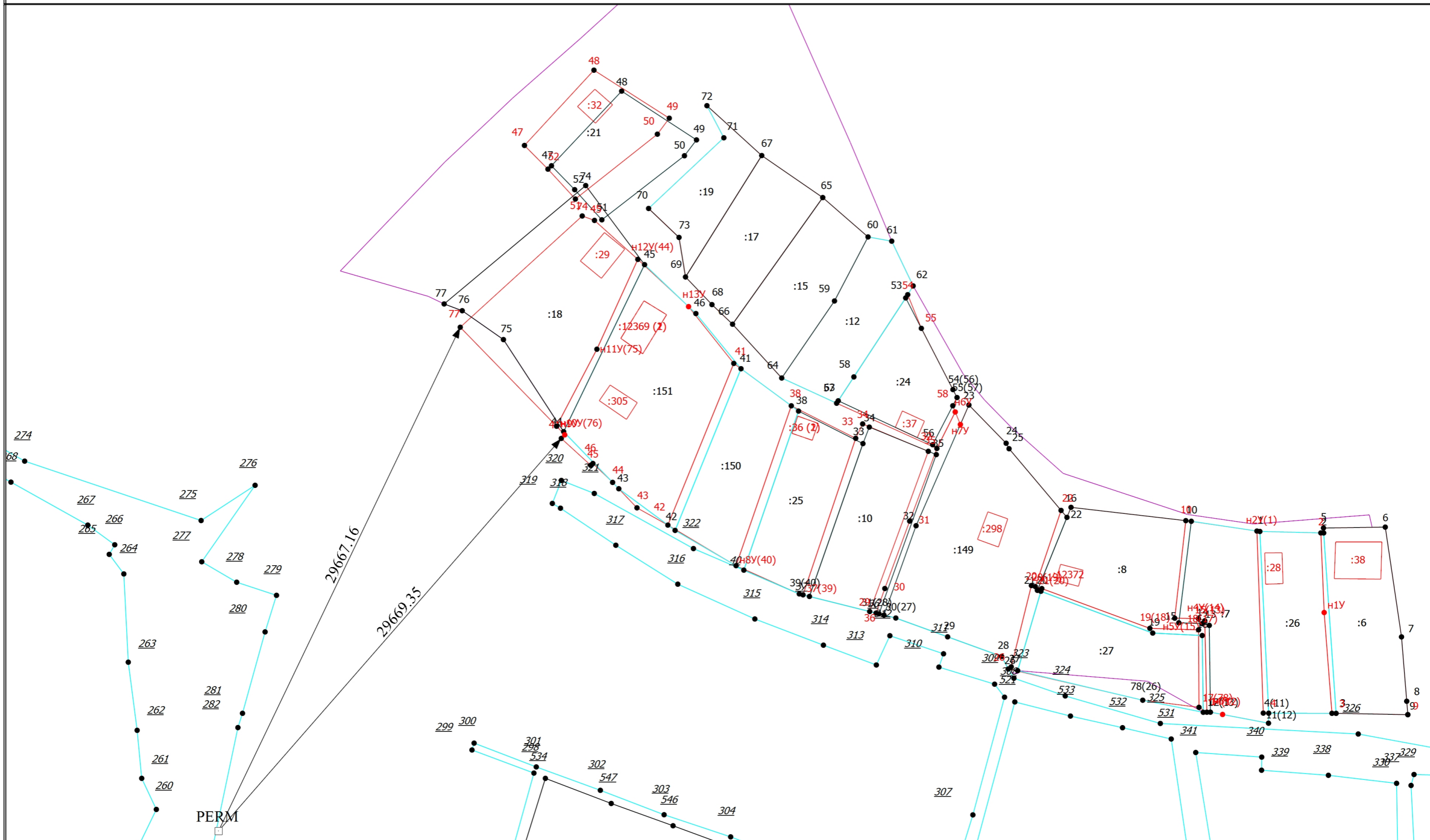
**2. Сведения о характеристиках объекта недвижимости с кадастровым номером : 59:18:0180102:305 :**

<b>№ п/п</b>	<b>Наименование характеристики</b>	<b>Значение характеристики</b>
<b>1</b>	<b>2</b>	<b>3</b>
5.	Адрес здания, сооружения, объекта незавершенного строительства	-
5.1.	Сведения о местоположении здания, сооружения, объекта незавершенного строительства (при отсутствии адреса) в структурированном в соответствии с федеральной информационной адресной системой виде	-
5.2.	Дополнительные сведения о местоположении	-
6.	Иные сведения	-

**3. Пояснения к сведениям об объекте недвижимости с кадастровым номером 59:18:0180102:305 :**

1.	-
----	---

# Схема геодезических построений



Масштаб 1:900

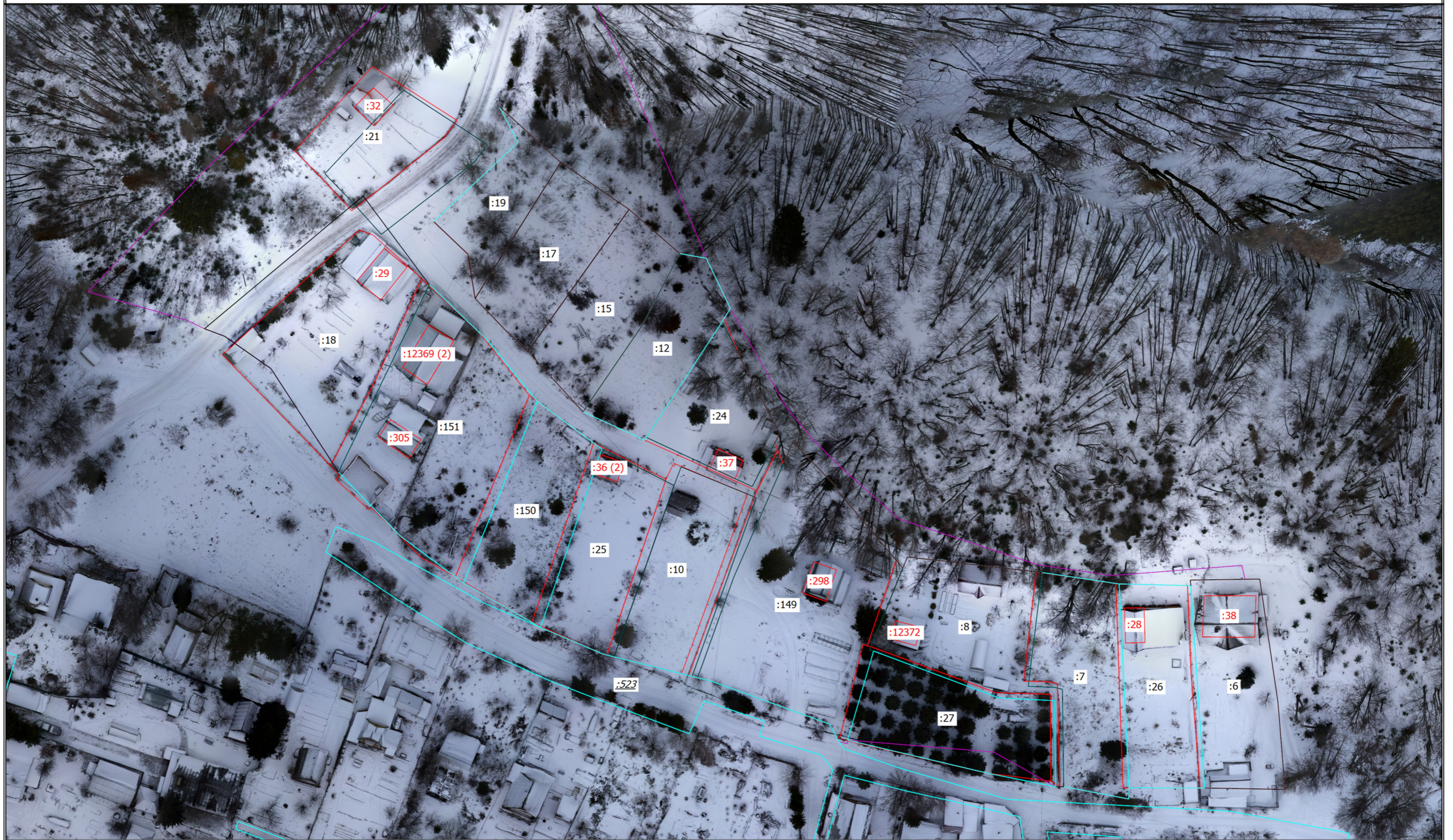
Условные обозначения

— - Часть границы, местоположение которой определено при выполнении кадастровых работ

## Схема геодезических построений

- - Характерная точка границы земельного участка, сведения ЕГРН о которой соответствуют требованиям, установленным в соответствии с частью 13 статьи 22 Федерального закона от 13 июля 2015 г. N 218-ФЗ "О государственной регистрации недвижимости"
- - Характерная точка контура здания, сооружения, объекта незавершенного строительства
- - Характерная точка границы, сведения о которой позволяют однозначно определить ее положение на местности
- 1 - Обозначение характерной точки, местоположение которой не изменилось или было уточнено
- 36 - Обозначение ликвидируемой характерной точки
- n1У - Обозначение новой характерной точки
- :26 - Исправляемый земельный участок
- :12 - Уточняемый земельный участок
- :12372 - Уточняемое здание
- - Часть границы, сведения ЕГРН о которой позволяют однозначно определить ее положение на местности
- - Граница земельного участка
- - Граница здания
- - Часть контура, образованного проекцией вновь образованного наземного конструктивного элемента здания, сооружения, объекта незавершенного строительства
- - - - - Часть контура, образованного проекцией вновь образованного надземного конструктивного элемента здания, сооружения, объекта незавершенного строительства
- - Граница лесничества
- - Характерная точка границы земельного участка, сведения о которой отсутствуют в ЕГРН, местоположение которой определено при кадастровых работах (новая характерная точка)
- :523/5 (6) - Исходный контур части земельного участка
- - Пункт геодезической сети специального назначения, созданной в соответствии с законодательством Российской Федерации о геодезии и картографии

# Схема границ земельных участков



Масштаб 1:800

Условные обозначения

— - Часть границы, местоположение которой определено при выполнении кадастровых работ