

Схема расположения границ публичного сервитута

Объект: Газопровод-ввод до границы земельного участка по адресу: Пермский край, Добрянский м.о., ст. Боковая, ул. Железнодорожная, д.9, кв.2 (под строительство газопровода давлением до 1,2 Мпа, для размещения которого не требуется разрешения на строительство)

Местоположение: Пермский край, Добрянский м.о., ст. Боковая, ул. Железнодорожная

Площадь публичного сервитута: 260 кв.м. (в т.ч. 59:18:1050101:56 – 241 кв.м.; земли общ.польз – 19 кв.м.)

Категория земель: земли населенных пунктов

Описание границ смежных землепользователей:

От точки н1 до точки н4 - земельный участок с кадастровым номером 59:18:1050101:64

От точки н4 до точки н6 - земельный участок с кадастровым номером 59:18:1050101:56

От точки н6 до точки н8 - земельный участок с кадастровым номером 59:18:1030101:3311

От точки н8 до точки н1 - земли общего пользования

Условные обозначения:

1 - Обозначение характерной точки проектной границы публичного сервитута

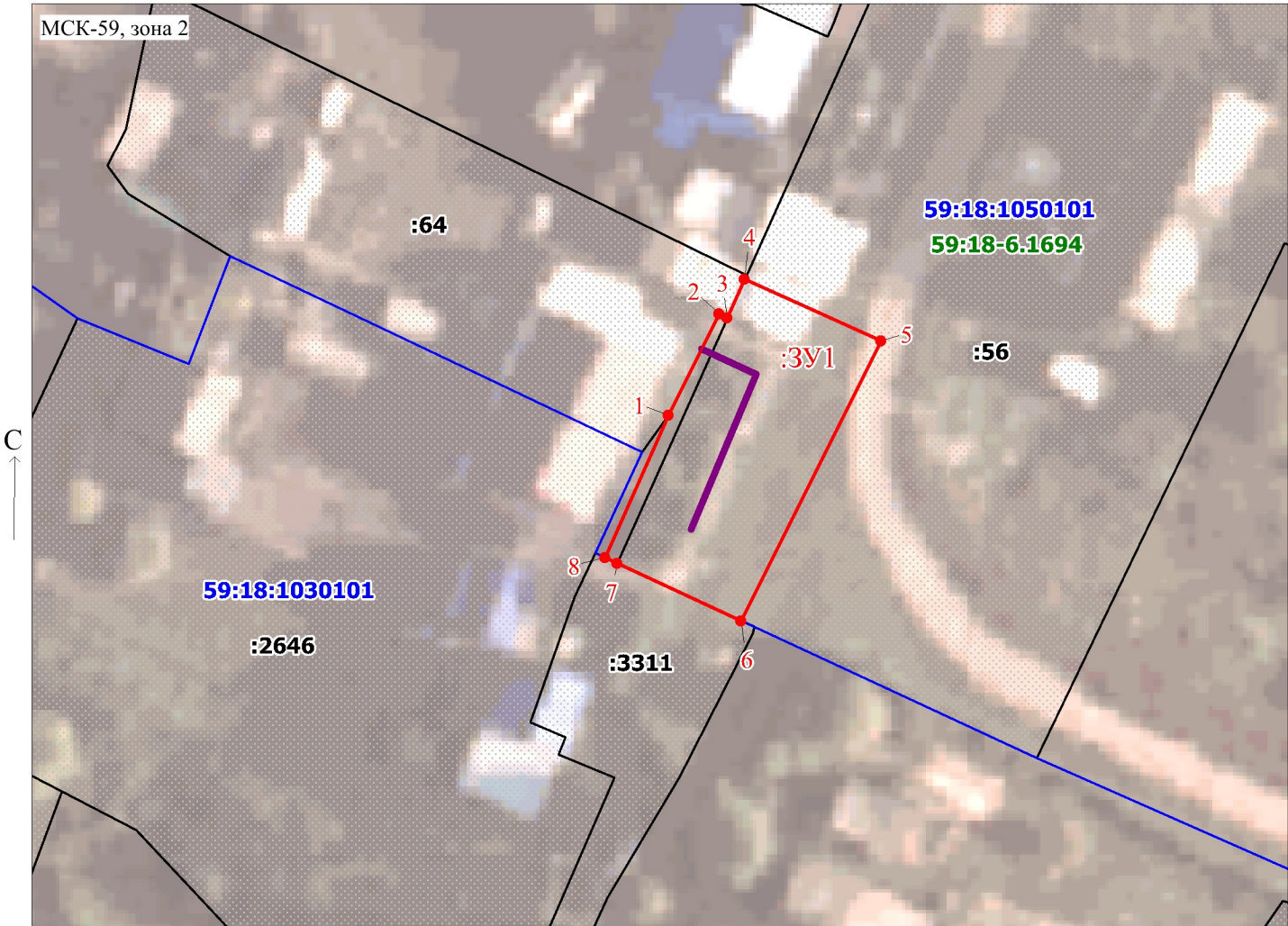
:64 - Границы и номер земельного участка, сведения о которых внесены в ЕГРН

:3У1 - Проектные границы публичного сервитута


Каталог координат, м			
Система координат: МСК-59, зона 2			
Метод определения координат - Геодезический			
№ точки границы	X	Y	Средняя квадратическая погрешность положения характерной точки (Mt), м
1	585804.44	2273358.24	0.1
2	585811.90	2273361.93	0.1
3	585811.61	2273362.54	0.1
4	585814.44	2273363.80	0.1
5	585809.96	2273373.85	0.1
6	585789.39	2273363.69	0.1
7	585793.56	2273354.52	0.1
8	585793.97	2273353.65	0.1
1	585804.44	2273358.24	0.1

59:18:3580101 - Номер кадастрового квартала

- Проектное местоположение инженерного сооружения



Масштаб 1:500

Заявитель:  / Офишкина И.В.
(подпись, расшифровка подписи)