



АДМИНИСТРАЦИЯ ДОБРЯНСКОГО МУНИЦИПАЛЬНОГО ОКРУГА

**УПРАВЛЕНИЕ ИМУЩЕСТВЕННЫХ И ЗЕМЕЛЬНЫХ ОТНОШЕНИЙ
АДМИНИСТРАЦИИ ДОБРЯНСКОГО МУНИЦИПАЛЬНОГО ОКРУГА
ПЕРМСКОГО КРАЯ**

ПРИКАЗ

20.03.2025

№ 48

г. Добрянка

**Об установлении
публичного сервитута**

В соответствии со статьей 23, главой V.7 Земельного кодекса Российской Федерации, статьями 3.3, 3.6 Федерального закона Российской Федерации от 25 октября 2001 г. № 137-ФЗ «О введении в действие Земельного кодекса Российской Федерации», Постановлением Правительства Российской Федерации от 24 февраля 2009 г. № 160 «О порядке установления охранных зон объектов электросетевого хозяйства и особых условий использования земельных участков, расположенных в границах таких зон», Уставом Добрянского муниципального округа, Положением об управлении имуществом и земельных отношений администрации Добрянского муниципального округа Пермского края, утвержденным решением Думы Добрянского городского округа от 19 декабря 2019 г. № 90, рассмотрев представленные документы, ходатайство об установлении публичного сервитута публичного акционерного общества «Россети Урал» (далее – ПАО «Россети Урал») от 17 февраля 2025 г. № 5165911018, договор об осуществлении технологического присоединения к электрическим сетям № 4500098128 от 09 июля 2024 г., учитывая отсутствие заявлений иных правообладателей земельных участков в период публикации сообщения № 19/2025 о возможном установлении публичного сервитута,
ПРИКАЗЫВАЮ:

1. Утвердить границы публичного сервитута площадью 521 кв. м на части земельного участка с кадастровым номером 59:18:3680101:3499 согласно приложению к настоящему приказу.

2. Установить публичный сервитут, на основании ходатайства ПАО «Россети Урал» (620026, Свердловская обл., г. Екатеринбург, ул. Мамина-Сибиряка, д. 140, ОГРН 1056604000970, ИНН 6671163413), площадью 521 кв. м, на части земельного участка с кадастровым номером 59:18:3680101:3499,

расположенного по адресу: Пермский край, Добрянский муниципальный округ, ООО «Совхоз «Всходы», урочище «3-я катушка», в целях размещения ВЛ 0,4 кВ (для подключения (технологического присоединения) к сетям инженерно-технического обеспечения (объект «Строительство ВЛ 0,4 кВ с установкой ПУ для электроснабжения урочища «3-я катушка» (4500098128))), сроком на 49 лет.

3. ПАО «Россети Урал» вправе:

3.1. приступить к осуществлению публичного сервитута со дня заключения соглашения о его осуществлении, но не ранее дня внесения сведений о публичном сервитуте в Единый государственный реестр недвижимости;

3.2. в установленных границах публичного сервитута осуществлять, в соответствии с требованиями законодательства Российской Федерации, деятельность для обеспечения которой установлен публичный сервитут;

3.3. до окончания срока публичного сервитута обратиться с ходатайством об установлении публичного сервитута на новый срок.

3. ПАО «Россети Урал» в установленном законом порядке после прекращения действия публичного сервитута привести часть земельного участка с кадастровым номером 59:18:3680101:3499, обремененную публичным сервитутом, в состояние, пригодное для ее использования в соответствии с видом разрешенного использования земельного участка..

5. Управлению имущественных и земельных отношений администрации Добрянского муниципального округа Пермского края в установленном законом порядке обеспечить:

5.1. направление копии настоящего приказа в федеральный орган исполнительной власти, уполномоченный Правительством Российской Федерации на осуществление государственного кадастрового учета, ведение Единого государственного реестра недвижимости и предоставление сведений, содержащихся в Едином государственном реестре недвижимости;

5.2. направление заявителю копии настоящего приказа, сведений о лицах, являющихся правообладателями земельного участка с кадастровым номером 59:18:3680101:3499;

5.3. размещение настоящего приказа на официальном сайте правовой информации Добрянского городского округа в информационно-телекоммуникационной сети Интернет с доменным именем dobr-pravo.ru.

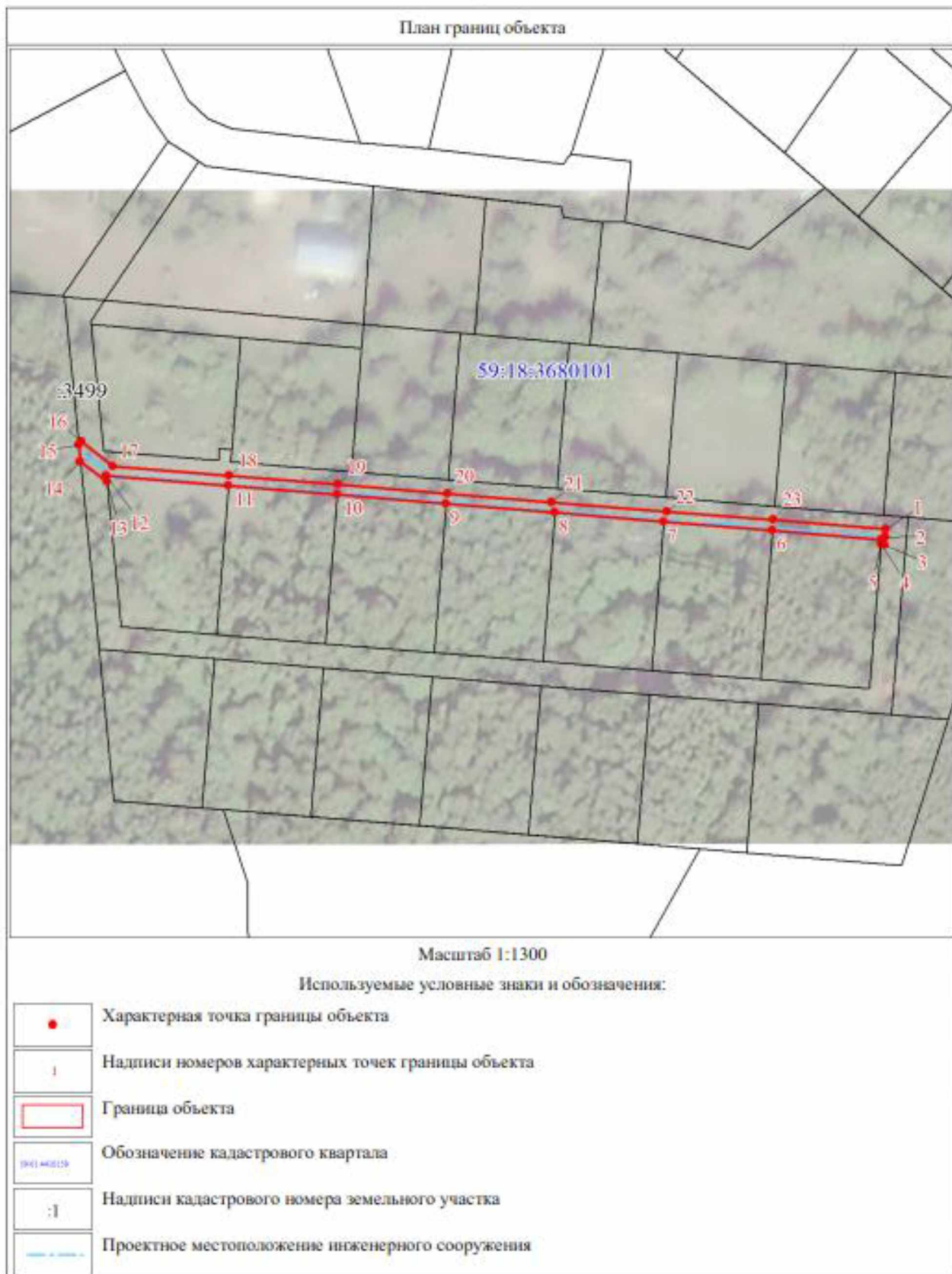
6. Контроль за исполнением настоящего приказа оставляю за собой.

Начальник управления



Ю.М. Колесникова

Приложение
к приказу Управления
имущественных и земельных
отношений администрации
Добрянского муниципального
округа Пермского края
от 20.03.2025 № 48



ГРАФИЧЕСКОЕ ОПИСАНИЕ

местоположения границ населенных пунктов, территориальных зон, особо охраняемых природных территорий, зон с особыми условиями использования территории

Публичный сервитут под объект: "Строительство ВЛ 0,4 кВ с установкой ПУ для электроснабжения урочища "3-я Катюшка" (4500098128)"

(наименование объекта, местоположение границ которого описано (далее - объект))

Раздел 1

Сведения об объекте		
N п/п	Характеристики объекта	Описание характеристик
1	2	3
1	Местоположение объекта	Пермский край, Добрянский м.о.
2	Площадь объекта ± величина погрешности определения площади ($P \pm \Delta P$), м ²	521 ± 8
3	Иные характеристики объекта	<p>1. Цель установления публичного сервитута: Размещение объектов электросетевого хозяйства, тепловых сетей, водопроводных сетей, сетей водоотведения, линий и сооружений связи, линейных объектов системы газоснабжения, нефтепроводов и нефтепродуктопроводов, их неотъемлемых технологических частей, если указанные объекты являются объектами федерального, регионального или местного значения, либо необходимы для организации электро-, газо-, тепло-, водоснабжения населения и водоотведения, подключения (технологического присоединения) к сетям инженерно-технического обеспечения, либо переносятся в связи с изъятием земельных участков, на которых они ранее располагались, для государственных или муниципальных нужд (далее также - инженерные сооружения)</p> <p>2. Срок публичного сервитута: Продолжительность: 49 лет</p> <p>3. Описание иной цели: Публичный сервитут в целях подключения (технологического присоединения) к сетям инженерно-технического обеспечения "Строительство ВЛ 0,4 кВ с установкой ПУ для электроснабжения урочища "3-я Катюшка" (4500098128)"; правообладатель публичного сервитута - ПУБЛИЧНОЕ АКЦИОНЕРНОЕ ОБЩЕСТВО "РОССЕТИ УРАЛ", ОГРН 1056604000970, ИНН 6671163413, почтовый адрес: г. Пермь, ул.Инженерная, 17, адресе эл. почты - perm@rosseti-ural.ru, pe-ces@rosseti-ural.ru, срок на 49 лет</p>

Раздел 2

Сведения о местоположении границ объекта					
1. Система координат МСК-59, зона 2					
2. Сведения о характерных точках границ объекта					
Обозначение характерных точек границ	Координаты, м		Метод определения координат характерной точки	Средняя квадратическая погрешность положения характерной точки (Mt), м	Описание обозначения точки на местности (при наличии)
	X	Y			

Сведения о местоположении границ объекта

1. Система координат МСК-59, зона 2

2. Сведения о характерных точках границ объекта

Обозначение характерных точек границ	Координаты, м		Метод определения координат характерной точки	Средняя квадратическая погрешность положения характерной точки (Mt), м	Описание обозначения точки на местности (при наличии)
	X	Y			
1	2	3	4	5	6
1	531874.42	2253110.64	Аналитический метод	0.1	-
2	531872.43	2253110.48	Аналитический метод	0.1	-
3	531870.44	2253110.32	Аналитический метод	0.1	-
4	531870.51	2253109.38	Аналитический метод	0.1	-
5	531871.81	2253109.49	Аналитический метод	0.1	-
6	531874.03	2253082.55	Аналитический метод	0.1	-
7	531876.25	2253055.61	Аналитический метод	0.1	-
8	531878.47	2253028.67	Аналитический метод	0.1	-
9	531880.69	2253001.73	Аналитический метод	0.1	-
10	531882.91	2252974.79	Аналитический метод	0.1	-
11	531885.13	2252947.86	Аналитический метод	0.1	-
12	531887.63	2252917.55	Аналитический метод	0.1	-
13	531886.04	2252917.71	Аналитический метод	0.1	-
14	531891.12	2252911.18	Аналитический метод	0.1	-
15	531895.17	2252910.78	Аналитический метод	0.1	-
16	531896.00	2252911.43	Аналитический метод	0.1	-
17	531889.89	2252919.27	Аналитический метод	0.1	-
18	531887.52	2252948.00	Аналитический метод	0.1	-
19	531885.45	2252974.96	Аналитический метод	0.1	-
20	531883.21	2253002.04	Аналитический метод	0.1	-
21	531880.94	2253027.82	Аналитический метод	0.1	-
22	531878.73	2253056.36	Аналитический метод	0.1	-
23	531876.64	2253082.70	Аналитический метод	0.1	-
1	531874.42	2253110.64	Аналитический метод	0.1	-

3. Сведения о характерных точках части (частей) границы объекта

Обозначение характерных точек части границы	Координаты, м		Метод определения координат характерной точки	Средняя квадратическая погрешность положения характерной точки (Mt), м	Описание обозначения точки на местности (при наличии)
	X	Y			
1	2	3	4	5	6
-	-	-	-	-	-