



АДМИНИСТРАЦИЯ ДОБРЯНСКОГО МУНИЦИПАЛЬНОГО ОКРУГА

**УПРАВЛЕНИЕ ИМУЩЕСТВЕННЫХ И ЗЕМЕЛЬНЫХ ОТНОШЕНИЙ
АДМИНИСТРАЦИИ ДОБРЯНСКОГО МУНИЦИПАЛЬНОГО ОКРУГА
ПЕРМСКОГО КРАЯ**

ПРИКАЗ

25.03.2025

№ 111

г. Добрянка

**Об установлении
публичного сервитута**

В соответствии со статьей 23, главой V.7 Земельного кодекса Российской Федерации, Постановлением Правительства Российской Федерации от 24 февраля 2009 г. № 160 «О порядке установления охранных зон объектов электросетевого хозяйства и особых условий использования земельных участков, расположенных в границах таких зон», Уставом Добрянского муниципального округа, Положением об управлении имущественных и земельных отношений администрации Добрянского муниципального округа Пермского края, утвержденным решением Думы Добрянского городского округа от 19 декабря 2019 г. № 90, рассмотрев представленные документы, ходатайство об установлении публичного сервитута публичного акционерного общества «Россети Урал» (далее – ПАО «Россети Урал») от 03 марта 2025 г. № 5228335080, учитывая отсутствие заявлений иных правообладателей земельных участков в период публикации сообщения № 55/2025 о возможном установлении публичного сервитута,

ПРИКАЗЫВАЮ:

1. Утвердить границы публичного сервитута общей площадью 24817 кв. м, согласно приложению 1 к настоящему приказу, на землях, находящихся в государственной собственности, и частях земельных участков, указанных в приложении 2 к настоящему приказу.

2. Установить публичный сервитут на основании ходатайства ПАО «Россети Урал» (620026, Свердловская обл., г. Екатеринбург, ул. Мамина-Сибиряка, д. 140, ОГРН 1056604000970, ИНН 6671163413), общей площадью 24817 кв. м, на землях, находящихся в государственной собственности, и частях земельных участков, указанных в приложении 2 к настоящему приказу, в целях размещения объекта «СТП 10/0,4 кВ, КВЛ 10 кВ



с установкой ПРВТ, ВЛ 0,4 кВ с установкой ПУ. Технологический комплекс в составе: ВЛ 10 кВ (протяженность 1663 м.); КЛ 10 кВ (протяженность 3695 м.); ВЛ 0,4 кВ (протяженность 404 м.); СТП 10/0,4 кВ - 1 шт. (КВЛ 10 кВ ф.Перемское от ПС Перемская отпайка на ТП-10507; ВЛ 0,4 кВ ф.1 от ТП-10507; СТП 10/0,4 кВ ТП-10507)», сроком на 49 лет.

3. Определить порядок расчета платы за публичный сервитут согласно приложению 3 к настоящему приказу.

4. ПАО «Россети Урал» в установленном законом порядке:

4.1. обеспечить внесение платы за публичный сервитут единовременным платежом не позднее шести месяцев со дня издания настоящего приказа по платежным реквизитам, указанным в приложении 3 к настоящему приказу;

4.2. после прекращения действия публичного сервитута привести земли, находящиеся в государственной собственности, и части земельных участков, обремененных публичным сервитутом, согласно приложению 2 к настоящему приказу, в состояние, пригодное для их использования в соответствии с видами разрешенного использования.

5. ПАО «Россети Урал» вправе:

5.1. приступить к осуществлению публичного сервитута после внесения платы за публичный сервитут в соответствии с настоящим приказом, но не ранее дня внесения сведений о нем в Единый государственный реестр недвижимости;

5.2. в установленных границах публичного сервитута осуществлять, в соответствии с требованиями законодательства Российской Федерации, деятельность для обеспечения которой установлен публичный сервитут;

5.3. до окончания срока публичного сервитута обратиться с ходатайством об установлении публичного сервитута на новый срок.

6. Управлению имущественных и земельных отношений администрации Добрянского муниципального округа Пермского края в установленном законом порядке обеспечить:

6.1. размещение настоящего приказа на официальном сайте правовой информации Добрянского городского округа в информационно-телекоммуникационной сети Интернет с доменным именем dobr-pravo.ru;

6.2. направление копии настоящего приказа в федеральный орган исполнительной власти, уполномоченный Правительством Российской Федерации на осуществление государственного кадастрового учета, ведение Единого государственного реестра недвижимости и предоставление сведений;

6.3. направление заявителю копии настоящего приказа, сведений о лицах, являющихся правообладателями земельных участков, обремененных публичным сервитутом, согласно приложению 2 к настоящему приказу.

7. Контроль за исполнением настоящего приказа оставляю за собой.

И.о. начальника управления



В.Р. Касаткина



Приложение 2
к приказу управления
имущественных и земельных
отношений администрации
Добрянского муниципального
округа Пермского края
от 25.03.2025 № 111

№ п/п	Кадастровый номер земельного участка	Адрес или местоположение земельного участка	Площадь части земельного участка (кв. м)
1	59:18:0820101:171	Российская Федерация, Пермский край, г.о. Добрянский, д. Кунья	50
2	59:18:0820101:23	Пермский край, Добрянский район, Перемское с/п, д. Кунья	76
3	59:18:0820101:25	Пермский край, Добрянский район, Перемское с/п., д. Кунья	473
4	59:18:0820101:1	Пермский край, г. Добрянка, д. Кунья, Перемской с/с	42
5	59:18:3740101:4 (входит в единое землепользование 59:18:0000000:9)	Пермский край, Добрянский район	3865
6	59:18:0820101:26	Пермский край, Добрянский район, Перемское с/п, д. Кунья	160
7	59:18:1840101:8 (входит в единое землепользование 59:18:0000000:9)	Пермский край, Добрянский район	3280
8	59:18:0820101:27	край Пермский, р-н Добрянский, с/п Перемское, д. Кунья	34
9	59:18:0820101:24	Пермский край, Добрянский район, Перемское с/п, д. Кунья	171

№ п/п	Кадастровый номер земельного участка	Адрес или местоположение земельного участка	Площадь части земельного участка (кв. м)
10	59:18:3740101:2 (входит в единое землепользование 59:18:0000000:4)	Пермский край, Добрянский муниципальный район, Добрянское лесничество, Таборское участковое лесничество (Таборское), кварталы 1-93, Голубятское участковое лесничество (Голубятское), кварталы 1-132, Голубятское участковое лесничество (Кухтымское), кварталы 15-18, 24-27, 29-34, 36-175, Милковское участковое лесничество (Милковское), кварталы 1-15, 18-20, 29-31, 37-39, 49-55, 61-67, 74-84, 92-96, 103-115, 117-129, Пермское участковое лесничество (Перемское), кварталы 1-63, Перемское участковое лесничество (Никулинское), кварталы 1-209	832
11	59:18:2360102	Пермский край, Добрянский муниципальный округ	523
12	59:18:3740101	Пермский край, Добрянский муниципальный округ	77
13	59:18:1840101	Пермский край, Добрянский муниципальный округ	11023
14	59:18:0820101	Пермский край, Добрянский муниципальный округ	3223
15	59:18-15.1	Добрянское лесничество	988

Расчет платы за публичный сервитут*

(земли, находящиеся в государственной собственности)

1. Площадь земель, обремененных сервитутом – 14846 кв. м.
2. Средний показатель кадастровой стоимости – 222,63 руб./ кв. м.
3. Кадастровая стоимость земель - 3305164,98 руб.
4. Процент от кадастровой стоимости – 0,01 %
5. Срок публичного сервитута – 49 лет
6. Размер платы за весь срок сервитута – 16195 руб. 31 коп.

ПЛАТЕЖНЫЕ РЕКВИЗИТЫ для внесения платы за публичный сервитут

Управление Федерального Казначейства по Пермскому краю
(Управление имущественных и земельных отношений администрации
Добрянского муниципального округа Пермского края, л/с 04563ИЧN700)
Юридический и почтовый адрес: 618740, Пермский край, г. Добрянка,
ул. Советская, д. 14
ИНН 5948060183 КПП 594801001
Единый казначейский счет 40102810145370000048
Казначейский счет 03100643000000015600
Отделение Пермь Банка России//УФК по Пермскому краю г. Пермь
БИК 015773997 КБК 50611105312140000120
ОКТМО 57517000 ОКПО 42922570

* Расчет платы произведен в соответствии со статьей 39.46 Земельного кодекса РФ, Приказом Министерства по управлению имуществом и градостроительной деятельности Пермского края от 08 июня 2023 г. № 31-02-1-4-1032 «Об утверждении средних значений удельных показателей кадастровой стоимости земельных участков на территории Пермского края и о внесении изменений в приказ Министерства по управлению имуществом и градостроительной деятельности Пермского края от 04 октября 2022 г. № 31-02-1-4-1901 «Об утверждении результатов определения кадастровой стоимости земельных участков на территории Пермского края»»

Расчет платы за публичный сервитут*

(земельный участок с кадастровым номером 59:18:0820101:26)

1. Кадастровая стоимость земельного участка – 62510,03 руб.
2. Площадь земельного участка – 907 кв. м.
3. Кадастровая стоимость 1 кв. м. з/у – 68,92 руб.
4. Площадь части з/у, обремененной сервитутом – 160 кв. м.
5. Процент от кадастровой стоимости – 0,01 %.
6. Срок публичного сервитута – 49 лет.
7. Размер платы за весь срок сервитута – 54 руб. 03 коп.

ПЛАТЕЖНЫЕ РЕКВИЗИТЫ

для внесения платы за публичный сервитут

Управление Федерального Казначейства по Пермскому краю
(Управление имущественных и земельных отношений администрации
Добрянского муниципального округа Пермского края, л/с 04563ИЧN700)
Юридический и почтовый адрес: 618740, Пермский край, г. Добрянка,
ул. Советская, д. 14
ИНН 5948060183 КПП 594801001
Единый казначейский счет 40102810145370000048
Казначейский счет 03100643000000015600
Отделение Пермь Банка России//УФК по Пермскому краю г. Пермь
БИК 015773997 КБК 50611105312140000120
ОКТМО 57517000 ОКПО 42922570
Код администратора доходов 506

* Расчет платы произведен в соответствии со статьей 39.46 Земельного кодекса РФ

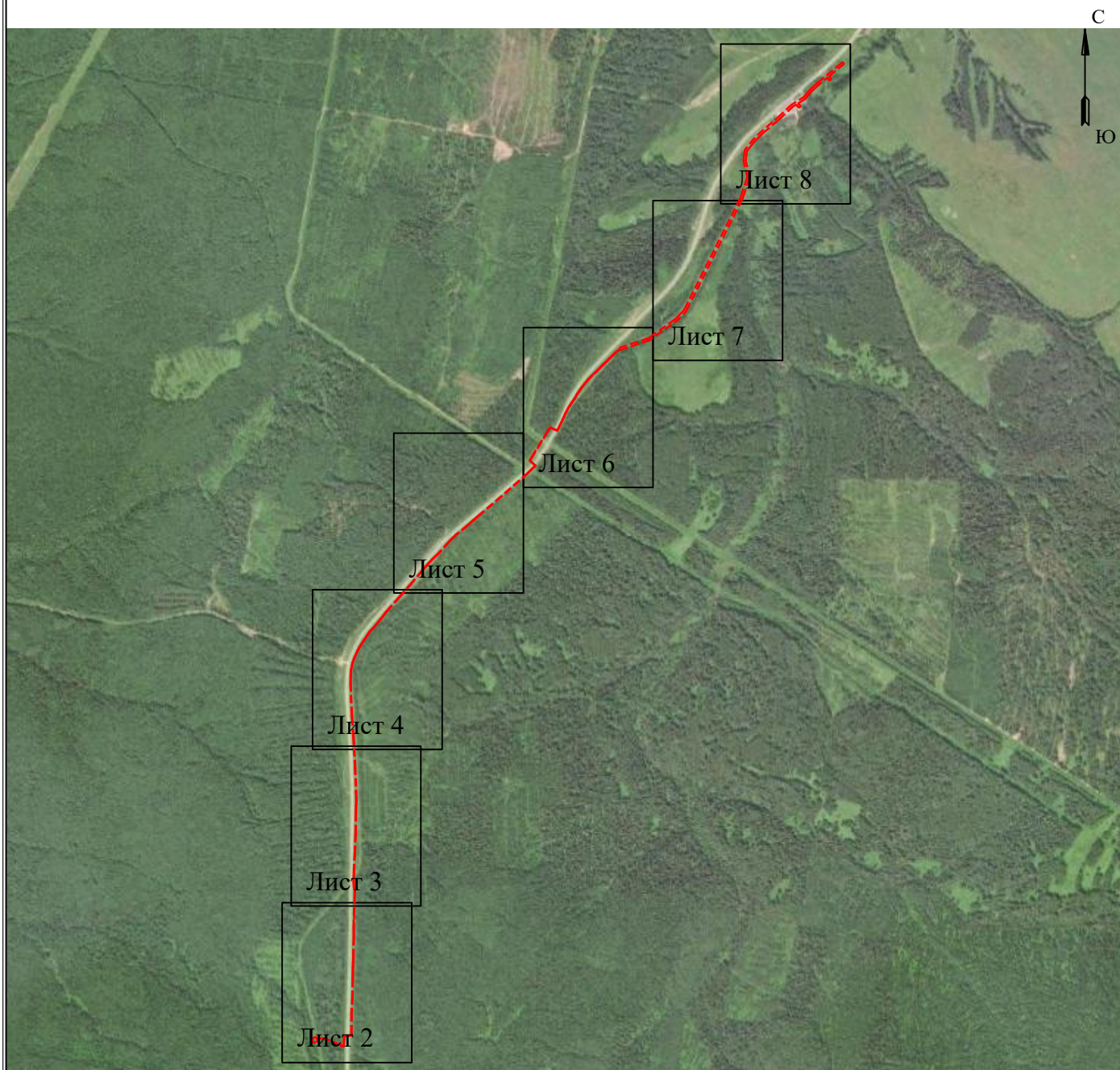


Схема расположения границ публичного сервитута

для эксплуатации объекта

СТП 10/0,4 кВ, КВЛ 10 кВ с установкой ПРВТ, ВЛ 0,4 кВ с установкой ПУ. Технологический комплекс в составе: ВЛ 10 кВ (протяженность 1663 м.); КЛ 10 кВ (протяженность 3695 м.); ВЛ 0,4 кВ (протяженность 404 м.); СТП 10/0,4 кВ - 1 шт. (КВЛ 10кВ ф.Перемское от ПС Перемская отпайка на ТП-10507; ВЛ 0,4кВ ф.1 от ТП-10507; СТП 10/0,4кВ ТП-10507)

Обзорная схема границ объекта землеустройства



УСЛОВНЫЕ ОБОЗНАЧЕНИЯ



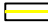
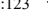
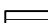




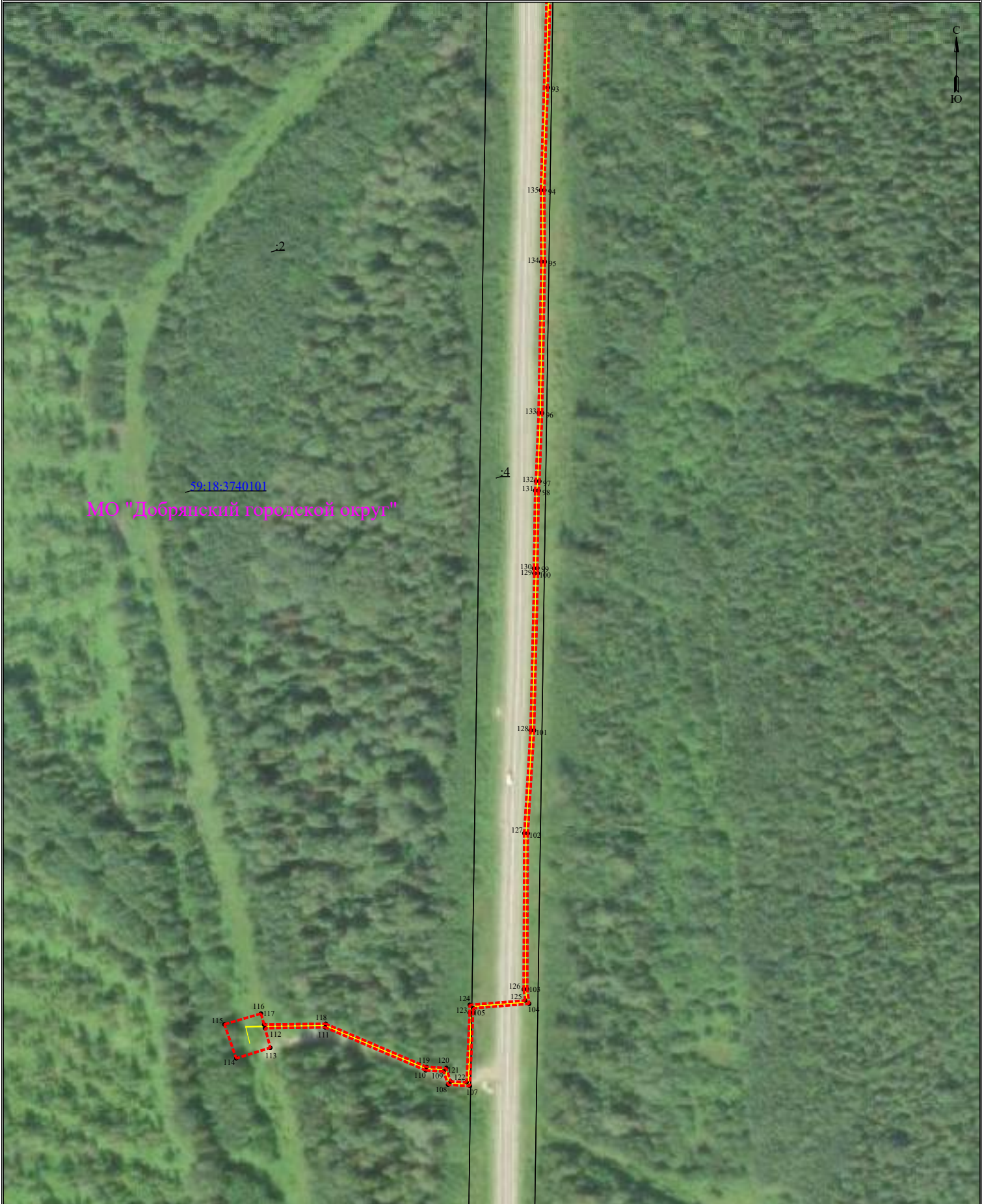
- | | | | |
|---|--|---|---|
|  | - границы устанавливаемого публичного сервитута |  | 1 - обозначение характерной точки границы устанавливаемого публичного сервитута |
|  | - ось линии, контур объекта |  | :123 - кадастровый номер земельного участка |
|  | - границы муниципального образования, населенных пунктов |  | 59:32:0000000 - кадастровый номер квартала |
|  | - границы кадастрового квартала |  | г. Пермь - наименование муниципального образования, населенного пункта |
|  | - границы земельных участков, попадающих в зону публичного сервитута | | |



Схема расположения границ публично сервитута

для эксплуатации объекта

СТП 10/0,4 кВ, КВЛ 10 кВ с установкой ПРВТ, ВЛ 0,4 кВ с установкой ПУ. Технологический комплекс в составе: ВЛ 10 кВ (протяженность 1663 м.); КЛ 10 кВ (протяженность 3695 м.); ВЛ 0,4 кВ (протяженность 404 м.); СТП 10/0,4 кВ - 1 шт. (КВЛ 10кВ ф.Перемское от ПС Перемская отпайка на ТП-10507; ВЛ 0,4кВ ф.1 от ТП-10507; СТП 10/0,4кВ ТП-10507)



Условные обозначения приведены на листе 1

Масштаб 1:2000

Лист 2 из 8



Схема расположения границ публичного сервитута

для эксплуатации объекта

СТП 10/0,4 кВ, КВЛ 10 кВ с установкой ПРВТ, ВЛ 0,4 кВ с установкой ПУ. Технологический комплекс в составе: ВЛ 10 кВ (протяженность 1663 м.); КЛ 10 кВ (протяженность 3695 м.); ВЛ 0,4 кВ (протяженность 404 м.); СТП 10/0,4 кВ - 1 шт. (КВЛ 10кВ ф.Перемское от ПС Перемская отпайка на ТП-10507; ВЛ 0,4кВ ф.1 от ТП-10507; СТП 10/0,4кВ ТП-10507)



Условные обозначения приведены на листе 1

Масштаб 1:2000

Лист 3 из 8



Схема расположения границ публичного сервитута

для эксплуатации объекта

СТП 10/0,4 кВ, КВЛ 10 кВ с установкой ПРВТ, ВЛ 0,4 кВ с установкой ПУ. Технологический комплекс в составе: ВЛ 10 кВ (протяженность 1663 м.); КЛ 10 кВ (протяженность 3695 м.); ВЛ 0,4 кВ (протяженность 404 м.); СТП 10/0,4 кВ - 1 шт. (КВЛ 10кВ ф.Перемское от ПС Перемская отпайка на ТП-10507; ВЛ 0,4кВ ф.1 от ТП-10507; СТП 10/0,4кВ ТП-10507)



Условные обозначения приведены на листе 1

Масштаб 1:2000

Лист 4 из 8



Схема расположения границ публичного сервитута

для эксплуатации объекта

СТП 10/0,4 кВ, КВЛ 10 кВ с установкой ПРВТ, ВЛ 0,4 кВ с установкой ПУ. Технологический комплекс в составе: ВЛ 10 кВ (протяженность 1663 м.); КЛ 10 кВ (протяженность 3695 м.); ВЛ 0,4 кВ (протяженность 404 м.); СТП 10/0,4 кВ - 1 шт. (КВЛ 10кВ ф.Перемское от ПС Перемская отпайка на ТП-10507; ВЛ 0,4кВ ф.1 от ТП-10507; СТП 10/0,4кВ ТП-10507)



МО "Добрянский городской округ"

Условные обозначения приведены на листе 1

Масштаб 1:2000

Лист 5 из 8



Схема расположения границ публичного сервитута

для эксплуатации объекта

СТП 10/0,4 кВ, КВЛ 10 кВ с установкой ПРВТ, ВЛ 0,4 кВ с установкой ПУ. Технологический комплекс в составе: ВЛ 10 кВ (протяженность 1663 м.); КЛ 10 кВ (протяженность 3695 м.); ВЛ 0,4 кВ (протяженность 404 м.); СТП 10/0,4 кВ - 1 шт. (КВЛ 10кВ ф.Перемское от ПС Перемская отпайка на ТП-10507; ВЛ 0,4кВ ф.1 от ТП-10507; СТП 10/0,4кВ ТП-10507)



Условные обозначения приведены на листе 1

Масштаб 1:2000

Лист 6 из 8



Схема расположения границ публичного сервитута

для эксплуатации объекта

СТП 10/0,4 кВ, КВЛ 10 кВ с установкой ПРВТ, ВЛ 0,4 кВ с установкой ПУ. Технологический комплекс в составе: ВЛ 10 кВ (протяженность 1663 м.); КЛ 10 кВ (протяженность 3695 м.); ВЛ 0,4 кВ (протяженность 404 м.); СТП 10/0,4 кВ - 1 шт. (КВЛ 10кВ ф.Перемское от ПС Перемская отпайка на ТП-10507; ВЛ 0,4кВ ф.1 от ТП-10507; СТП 10/0,4кВ ТП-10507)



Условные обозначения приведены на листе 1

Масштаб 1:2000

Лист 7 из 8



Схема расположения границ публичного сервитута

для эксплуатации объекта

СТП 10/0,4 кВ, КВЛ 10 кВ с установкой ПРВТ, ВЛ 0,4 кВ с установкой ПУ. Технологический комплекс в составе: ВЛ 10 кВ (протяженность 1663 м.); КЛ 10 кВ (протяженность 3695 м.); ВЛ 0,4 кВ (протяженность 404 м.); СТП 10/0,4 кВ - 1 шт. (КВЛ 10кВ ф.Перемское от ПС Перемская отпайка на ТП-10507; ВЛ 0,4кВ ф.1 от ТП-10507; СТП 10/0,4кВ ТП-10507)



Условные обозначения приведены на листе 1

Масштаб 1:2000

Лист 8 из 8



Сведения о местоположении границ объектов

СТП 10/0,4 кВ, КВЛ 10 кВ с установкой ПРВТ, ВЛ 0,4 кВ с установкой ПУ. Технологический комплекс в составе: ВЛ 10 кВ (протяженность 1663 м.); КЛ 10 кВ (протяженность 3695 м.); ВЛ 0,4 кВ (протяженность 404 м.); СТП 10/0,4 кВ - 1 шт. (КВЛ 10кВ ф.Перемское от ПС Перемская отпайка на ТП-10507; ВЛ 0,4кВ ф.1 от ТП-10507; СТП 10/0,4кВ ТП-10507)

Перечень характерных точек			
Площадь зоны публичного сервитута 24817 кв.м			
Обозначение характерных точек границ	Координаты, м		
	X	Y	Z
1	594011.62	2261573.54	3
2	593995.26	2261580.49	3
3	593991.34	2261571.14	3
4	594004.93	2261565.47	3
5	593970.19	2261523.35	3
6	593945.01	2261496.01	3
7	593911.05	2261466.88	3
8	593892.29	2261436.78	3
9	593879.84	2261448.19	3
10	593873.02	2261440.76	3
11	593886.87	2261428.15	3
12	593878.23	2261414.52	3
13	593824.59	2261356.51	3
14	593759.13	2261280.15	3
15	593723.81	2261245.19	3
16	593685.68	2261214.97	3
17	593644.68	2261209.64	3
18	593572.97	2261227.06	3
19	593481.38	2261197.05	3
20	592989.31	2260950.02	3
21	592952.21	2260914.78	3
22	592864.57	2260791.41	3
23	592823.19	2260666.44	3
24	592826.91	2260665.23	3
25	592809.52	2260645.1	3
26	592786.53	2260621.01	3
27	592765.46	2260599.84	3
28	592754.62	2260588.26	3
29	592733.89	2260568.18	3
30	592698.66	2260530.95	3
31	592691.21	2260524.22	3
32	592659.52	2260498.8	3
33	592630.58	2260478.98	3
34	592612.44	2260469.42	3
35	592589.81	2260453.23	3
36	592577.63	2260445.29	3
37	592572.29	2260441.67	3
38	592549.2	2260429.55	3
39	592514.34	2260413.73	3
40	592474.56	2260394.06	3
41	592472.06	2260392.34	3
42	592485.13	2260361.64	3
43	592477.96	2260356.57	3
44	592475.18	2260355.23	3
45	592472.64	2260353.57	3
46	592346.16	2260276.14	3
47	592343.47	2260274.35	3
48	592320.42	2260299.81	3
49	592313.73	2260291.18	3
50	592278.85	2260255.38	3
51	592177.7	2260139.7	3
52	592111.64	2260061.8	3
53	592082.99	2260028.31	3
54	592054.89	2259996.42	3
55	592016.74	2259949.55	3
56	591982.88	2259916.42	3
57	591980.71	2259914.84	3
58	591938.72	2259877.1	3
59	591914.82	2259851.33	3
60	591895.5	2259833.6	3
61	591859.69	2259802.43	3
62	591807.8	2259758.79	3
63	591754.94	2259712.43	3
64	591684.92	2259649.94	3
65	591656.97	2259628.8	3
66	591628.75	2259605.97	3
67	591600.7	2259579.78	3
68	591584.75	2259569.51	3
69	591557.17	2259550.77	3
70	591536.97	2259537.86	3
71	591517.52	2259526.92	3
72	591488.9	2259514.04	3
73	591466.89	2259505.95	3
74	591436.29	2259499.01	3
75	591410.87	2259497.51	3
76	591376.19	2259496.84	3
77	591341.34	2259502.3	3
78	591235.87	2259502.83	3
79	591138.02	2259509.9	3
80	591017.12	2259516.53	3
81	590878.32	2259521.66	3
82	590865.55	2259521.9	3
83	590816.01	2259519.67	3
84	590725.92	2259518.79	3
85	590635.12	2259515.2	3
86	590633.53	2259514.89	3
87	590568.72	2259511.71	3
88	590540.65	2259510.81	3
89	590515.11	2259510.43	3
90	590492.03	2259512.03	3
91	590477.91	2259515.76	3
92	590454.49	2259514.61	3
93	590376.69	2259512.42	3
94	590317.65	2259510.5	3
95	590276.48	2259510.76	3
96	590189.48	2259509.19	3
97	590150.18	2259507.62	3
98	590144.82	2259507.2	3
99	590100.21	2259506.46	3
100	590097.28	2259506.72	3
101	590006.84	2259504.56	3
102	589947.62	2259500.93	3
103	589858	2259500.61	3
104	589849.65	2259501.78	3
105	589847.05	2259469.5	3

1	2	3
106	589844.42	2259469.48
107	589802.29	2259467.66
108	589803.02	2259455.08
109	589810.74	2259452.57
110	589811.33	2259442.17
111	589836.09	2259384.28
112	589835.61	2259349.74
113	589824.33	2259352.83
114	589818.21	2259333.16
115	589837.81	2259326.38
116	589843.97	2259347.44
117	589837.6	2259349.19
118	589838.09	2259384.68
119	589813.31	2259442.63
120	589812.66	2259454.05
121	589804.94	2259456.56
122	589804.41	2259465.74
123	589844.48	2259467.48
124	589849.01	2259467.52
125	589851.47	2259499.5
126	589857.88	2259498.61
127	589947.7	2259498.93
128	590006.94	2259502.56
129	590097.22	2259504.72
130	590100.13	2259504.46
131	590144.92	2259505.2
132	590150.3	2259505.62
133	590189.54	2259507.19
134	590276.5	2259508.76
135	590317.69	2259508.5
136	590454.57	2259512.61
137	590477.69	2259513.74
138	590491.71	2259510.05
139	590515.05	2259508.43
140	590540.71	2259508.81
141	590568.74	2259509.71
142	590633.77	2259512.89
143	590635.36	2259513.2
144	590725.94	2259516.79
145	590816.05	2259517.67
146	590865.57	2259519.9
147	590878.26	2259519.66
148	591017.02	2259514.53
149	591137.9	2259507.9
150	591235.71	2259500.83
151	591241.2	2259500.3
152	591376.17	2259494.84
153	591410.95	2259495.51
154	591436.57	2259497.03
155	591467.45	2259504.03
156	591489.66	2259512.18
157	591518.42	2259525.14
158	591537.99	2259536.14
159	591558.27	2259549.11
160	591585.85	2259567.85
161	591601.94	2259578.2
162	591630.07	2259604.45
163	591658.21	2259627.22
164	591686.2	2259648.4
165	591756.28	2259710.93
166	591809.08	2259757.25
167	591860.99	2259800.91
168	591896.84	2259832.1
169	591916.18	2259849.87
170	591940.12	2259875.68
171	591981.97	2259913.28
172	591984.18	2259914.88
173	592018.22	2259948.19
174	592056.43	2259995.14
175	592084.51	2260026.99
176	592113.14	2260060.48
177	592179.22	2260138.38
178	592280.33	2260254.02
179	592315.25	2260289.86
180	592320.54	2260296.71
181	592343.15	2260271.73
182	592347.22	2260274.44
183	592360.68	2260282.29
184	592473.7	2260351.87
185	592476.16	2260353.49
186	592478.92	2260354.81
187	592486.25	2260359.36
188	592487.33	2260361.6
189	592474.54	2260391.62
190	592475.58	2260392.32
191	592515.2	2260411.93
192	592550.08	2260427.75
193	592573.31	2260439.95
194	592578.73	2260443.63
195	592590.93	2260451.57
196	592613.5	2260467.72
197	592631.62	2260477.26
198	592660.72	2260497.2
199	592692.51	2260522.7
200	592700.06	2260529.51
201	592727.47	2260558.05
202	592735.33	2260566.8
203	592756.04	2260586.86
204	592766.9	2260598.46
205	592787.97	2260619.61
206	592811	2260643.74
207	592828.98	2260664.55
208	592832.69	2260663.34
209	592873.59	2260786.85
210	592959.79	2260908.2
211	592995.13	2260941.74
212	593485.2	2261187.79
213	593573.37	2261216.68
214	593644.12	2261199.48
215	593689.72	2261205.41

1	2	3
216	593730.45	2261237.69
217	593766.45	2261273.33
218	593832.07	2261349.87
219	593886.17	2261408.38
220	593918.71	2261460.28
221	593951.99	2261488.81
222	593977.73	2261516.77
223	594071.09	2261630.09
224	594063.38	2261636.3
1	594011.62	2261573.54