



АДМИНИСТРАЦИЯ ДОБРЯНСКОГО МУНИЦИПАЛЬНОГО ОКРУГА

**УПРАВЛЕНИЕ ИМУЩЕСТВЕННЫХ И ЗЕМЕЛЬНЫХ ОТНОШЕНИЙ  
АДМИНИСТРАЦИИ ДОБРЯНСКОГО МУНИЦИПАЛЬНОГО ОКРУГА  
ПЕРМСКОГО КРАЯ**

**П Р И К А З**

25.03.2025

№ 112

г. Добрянка

**Об установлении  
публичного сервитута**

В соответствии со статьей 23, главой V.7 Земельного кодекса Российской Федерации, Постановлением Правительства Российской Федерации от 24 февраля 2009 г. № 160 «О порядке установления охранных зон объектов электросетевого хозяйства и особых условий использования земельных участков, расположенных в границах таких зон», Уставом Добрянского муниципального округа, Положением об управлении имуществом и земельных отношений администрации Добрянского муниципального округа Пермского края, утвержденным решением Думы Добрянского городского округа от 19 декабря 2019 г. № 90, рассмотрев представленные документы, ходатайство об установлении публичного сервитута публичного акционерного общества «Россети Урал» (далее – ПАО «Россети Урал») от 03 марта 2025 г. № 5228406571, учитывая отсутствие заявлений иных правообладателей земельных участков в период публикации сообщения № 54/2025 о возможном установлении публичного сервитута,  
**ПРИКАЗЫВАЮ:**

1. Утвердить границы публичного сервитута общей площадью 28999 кв. м, согласно приложению 1 к настоящему приказу, на землях, находящихся в государственной собственности, и частях земельных участков, указанных в приложении 2 к настоящему приказу.

2. Установить публичный сервитут на основании ходатайства ПАО «Россети Урал» (620026, Свердловская обл., г. Екатеринбург, ул. Мамина-Сибиряка, д. 140, ОГРН 1056604000970, ИНН 6671163413), общей площадью 28999 кв. м, на землях, находящихся в государственной собственности, и частях земельных участков, указанных в приложении 2 к настоящему приказу, в целях размещения объекта «Строительство СТП-1 10/0,4 кВ с трансформатором



мощностью 16 кВА, СТП-2 10/0,4 кВ с трансформатором мощностью 16 кВА, строительство ВЛ 10 кВ с установкой реклоузера, ВЛ 0,4 кВ для электроснабжения объектов по адресу: Пермский край, Добрянский р-н, Висимское с/п, урочище «Угличевские поля» и урочище «За Шелепаевкой» (4500051613)», сроком на 49 лет.

3. Определить порядок расчета платы за публичный сервитут согласно приложению 3 к настоящему приказу.

4. ПАО «Россети Урал» в установленном законом порядке:

4.1. обеспечить внесение платы за публичный сервитут единовременным платежом не позднее шести месяцев со дня издания настоящего приказа по платежным реквизитам, указанным в приложении 3 к настоящему приказу;

4.2. после прекращения действия публичного сервитута привести земли, находящиеся в государственной собственности, и части земельных участков, обремененных публичным сервитутом, согласно приложению 2 к настоящему приказу, в состояние, пригодное для их использования в соответствии с видами разрешенного использования.

5. ПАО «Россети Урал» вправе:

5.1. приступить к осуществлению публичного сервитута после внесения платы за публичный сервитут в соответствии с настоящим приказом, но не ранее дня внесения сведений о нем в Единый государственный реестр недвижимости;

5.2. в установленных границах публичного сервитута осуществлять, в соответствии с требованиями законодательства Российской Федерации, деятельность для обеспечения которой установлен публичный сервитут;

5.3. до окончания срока публичного сервитута обратиться с ходатайством об установлении публичного сервитута на новый срок.

6. Управлению имущественных и земельных отношений администрации Добрянского муниципального округа Пермского края в установленном законом порядке обеспечить:

6.1. размещение настоящего приказа на официальном сайте правовой информации Добрянского городского округа в информационно-телекоммуникационной сети Интернет с доменным именем [dobr-pravo.ru](http://dobr-pravo.ru);

6.2. направление копии настоящего приказа в федеральный орган исполнительной власти, уполномоченный Правительством Российской Федерации на осуществление государственного кадастрового учета, ведение Единого государственного реестра недвижимости и предоставление сведений;

6.3. направление заявителю копии настоящего приказа, сведений о лицах, являющихся правообладателями земельных участков, обремененных публичным сервитутом, согласно приложению 2 к настоящему приказу.

7. Контроль за исполнением настоящего приказа оставляю за собой.

И.о. начальника управления



В.Р. Касаткина



Приложение 2  
к приказу управления  
имущественных и земельных  
отношений администрации  
Добрянского муниципального  
округа Пермского края  
от 25.03.2025 № 112

№ п/п	Кадастровый номер земельного участка	Адрес или местоположение земельного участка	Площадь части земельного участка (кв. м)
1	59:18:2810101:107	Пермский край, Добрянский район, СПК "Добрянский"	8408
2	59:18:2810101:224	Пермский край, Добрянский р-н, СПК "Добрянский", в урочище "У скважины" (с. Висим)	3
3	59:18:2810101:240	Пермский край, Добрянский р-н, СПК "Добрянский", в урочище "У скважины" (с. Висим)	88
4	59:18:2810101:11	край Пермский, район Добрянский, г. Добрянка, Висимский с\с ур. "За Шелепаевкой"	277
5	59:18:0250101:32 (входит в единое землепользование 59:18:0250101:30)	край Пермский, р-н Добрянский, с. Висим	1
6	59:18:2810101:56	край Пермский, р-н Добрянский, с/п Висимское, СПК "Добрянский", в урочище "У скважины" (с. Висим)	113
7	59:18:2810101:259	Российская Федерация, Пермский край, городской округ Добрянский, СПК "Добрянский", в урочище "У скважины"	3
8	59:18:2810101:242	Пермский край, Добрянский р-н, СПК "Добрянский", в урочище "У скважины" (с. Висим)	4
9	59:18:2810101:13	край Пермский, район Добрянский, г. Добрянка, Висимский с\с ур. Угличевские поля	40



№ п/п	Кадастровый номер земельного участка	Адрес или местоположение земельного участка	Площадь части земельного участка (кв. м)
10	59:18:2810101:25	край Пермский, район Добрянский, г. Добрянка, СПК "Добрянский" ур."У скважины"	100
11	59:18:2810101:10	край Пермский, район Добрянский, г. Добрянка, Висимский с\с ур. "За Шелепаевкой"	40
12	59:18:2810101:9	край Пермский, район Добрянский, г. Добрянка, Висимский с\с ур. "За Шелепаевкой"	3
13	59:18:2810101:77	Пермский край, Добрянский район, СПК "Добрянский", в урочище "У скважины" (с. Висим)	3
14	59:18:2810101:14	край Пермский, район Добрянский, г. Добрянка, Висимский с\с ур. Угличевские поля	603
15	59:18:2810101:21 (входит в единое землепользование 59:18:0000000:40)	Пермский край, р-н Добрянский, СПК "Добрянский"	108
16	59:18:2810101	Пермский край, Добрянский муниципальный округ	9763
17	59:18:0250101	Пермский край, Добрянский муниципальный округ	1317
18	реестровый № 59:18-15.1	Добрянское лесничество	8125

### **Расчет платы за публичный сервитут\***

(земли, находящиеся в государственной собственности)

1. Площадь земель, обремененных сервитутом – 11080 кв. м.
2. Средний показатель кадастровой стоимости – 222,63 руб./ кв. м.
3. Кадастровая стоимость земель - 2466740,4 руб.
4. Процент от кадастровой стоимости – 0,01 %
5. Срок публичного сервитута – 49 лет
6. Размер платы за весь срок сервитута – 12087 руб. 03 коп.

### **ПЛАТЕЖНЫЕ РЕКВИЗИТЫ для внесения платы за публичный сервитут**

Управление Федерального Казначейства по Пермскому краю  
(Управление имущественных и земельных отношений администрации  
Добрянского муниципального округа Пермского края, л/с 04563ИЧN700)  
Юридический и почтовый адрес: 618740, Пермский край, г. Добрянка,  
ул. Советская, д. 14  
ИНН 5948060183 КПП 594801001  
Единый казначейский счет 40102810145370000048  
Казначейский счет 03100643000000015600  
Отделение Пермь Банка России//УФК по Пермскому краю г. Пермь  
БИК 015773997 КБК 50611105312140000120  
ОКТМО 57517000 ОКПО 42922570  
Код администратора доходов 506

---

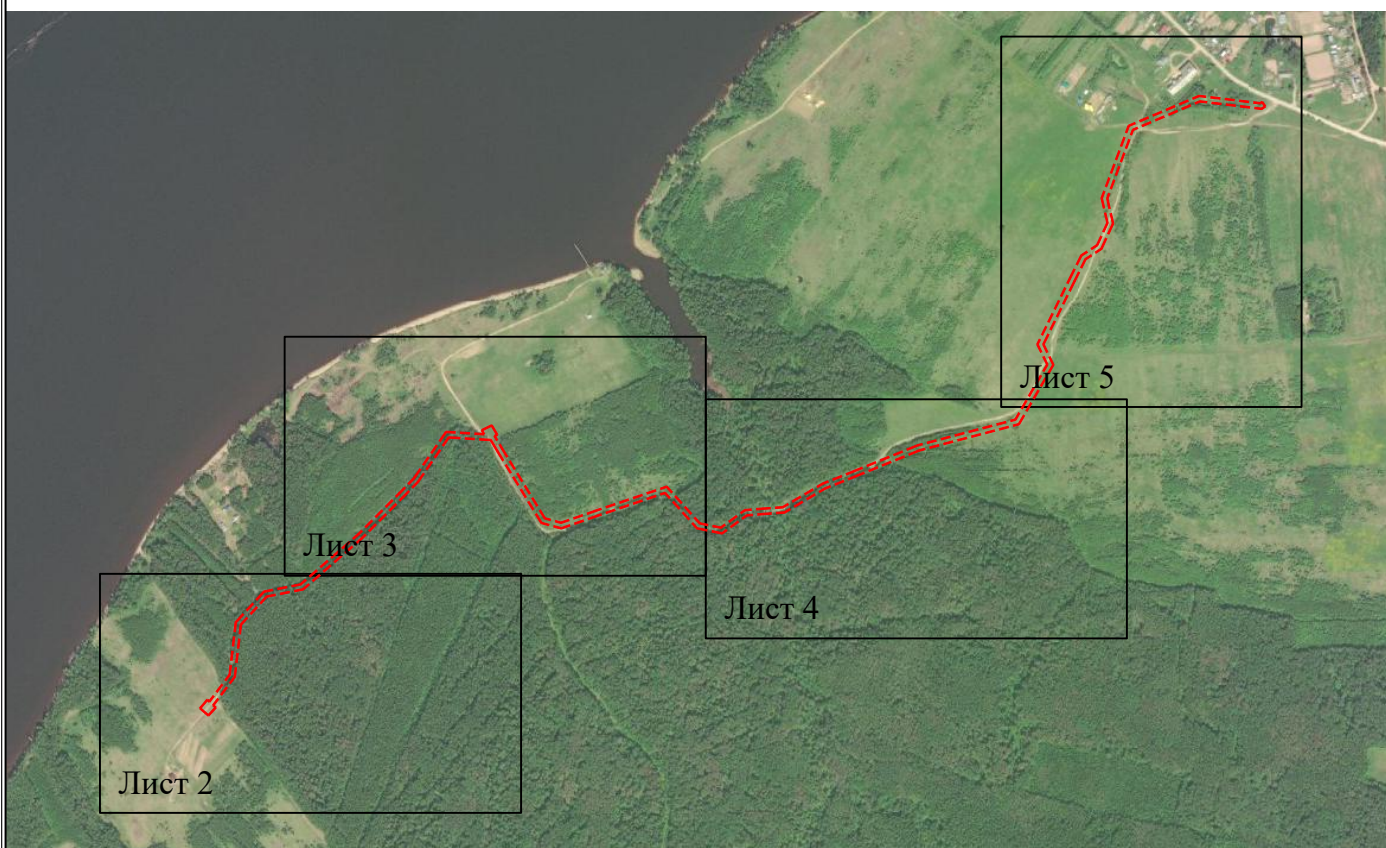
\* Расчет платы произведен в соответствии со статьей 39.46 Земельного кодекса РФ, Приказом Министерства по управлению имуществом и градостроительной деятельности Пермского края от 08 июня 2023 г. № 31-02-1-4-1032 «Об утверждении средних значений удельных показателей кадастровой стоимости земельных участков на территории Пермского края и о внесении изменений в приказ Министерства по управлению имуществом и градостроительной деятельности Пермского края от 04 октября 2022 г. № 31-02-1-4-1901 «Об утверждении результатов определения кадастровой стоимости земельных участков на территории Пермского края»»

### Схема расположения границ публичного сервитута

#### для эксплуатации объекта

Строительство СТП-1 10/0,4 кВ с трансформатором мощностью 16 кВА, СТП-2 10/0,4 кВ с трансформатором мощностью 16 кВА, строительство ВЛ 10 кВ с установкой реклоузера, ВЛ 0,4 кВ для электроснабжения объектов по адресу: Пермский край, Добрянский р-н, Висимское с/п, урочище «Угличевские поля» и урочище «За Шелепаевкой» (4500051613)

### Обзорная схема границ объекта землеустройства



#### УСЛОВНЫЕ ОБОЗНАЧЕНИЯ



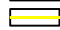


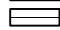
- |  |   |
|--|---|
|  - границы устанавливаемого публичного сервитута                      |  1 - обозначение характерной точки границы устанавливаемого публичного сервитута |
|  - ось линии, контур объекта  | :123 - кадастровый номер земельного участка   |
|  - границы муниципального образования, населенных пунктов             | 59:32:0000000 - кадастровый номер квартала  |
|  - границы кадастрового квартала                                      | г. Пермь - наименование муниципального образования, населенного пункта  |
|  - границы земельных участков, попадающих в зону публичного сервитута |   |



Схема расположения границ публичного сервитута  
для эксплуатации объекта

Строительство СТП-1 10/0,4 кВ с трансформатором мощностью 16 кВА, СТП-2 10/0,4 кВ с трансформатором мощностью 16 кВА, строительство ВЛ 10 кВ с установкой реклоузера, ВЛ 0,4 кВ для  
электроснабжения объектов по адресу: Пермский край, Добрянский р-н, Висимское с/п, урочище «Угличевские поля» и урочище «За Шелепаевкой» (4500051613)



Схема расположения границ публичного сервитута  
для эксплуатации объекта

Строительство СТП-1 10/0,4 кВ с трансформатором мощностью 16 кВА, СТП-2 10/0,4 кВ с трансформатором мощностью 16 кВА, строительство ВЛ 10 кВ с установкой реклоузера, ВЛ 0,4 кВ для электроснабжения объектов по адресу: Пермский край, Добрянский р-н, Висимское с/п, урочище «Угличевские поля» и урочище «За Шелепаевкой» (4500051613)



Схема расположения границ публичного сервитута  
для эксплуатации объекта

Строительство СТП-1 10/0,4 кВ с трансформатором мощностью 16 кВА, СТП-2 10/0,4 кВ с трансформатором мощностью 16 кВА, строительство ВЛ 10 кВ с установкой реклоузера, ВЛ 0,4 кВ для электроснабжения объектов по адресу: Пермский край, Добрянский р-н, Висимское с/п, урочище «Угличевские поля» и урочище «За Шелепаевкой» (4500051613)



Схема расположения границ публичного сервитута  
для эксплуатации объекта

Строительство СТП-1 10/0,4 кВ с трансформатором мощностью 16 кВА, СТП-2 10/0,4 кВ с трансформатором мощностью 16 кВА, строительство ВЛ 10 кВ с установкой реклоузера, ВЛ 0,4 кВ для электроснабжения объектов по адресу: Пермский край, Добрянский р-н, Висимское с/п, урочище «Угличевские поля» и урочище «За Шелепаевкой» (4500051613)



Условные обозначения приведены на листе 1

Масштаб 1:2000

Лист 5 из 5



## Сведения о местоположении границ объектов

**Строительство СТП-1 10/0,4 кВ с трансформатором мощностью 16 кВА, СТП-2 10/0,4 кВ с трансформатором мощностью 16 кВА, строительство ВЛ 10 кВ с установкой реклоузера, ВЛ 0,4 кВ для электроснабжения объектов по адресу: Пермский край, Добрянский р-н, Висимское с/п, урочище «Угличевские поля» и урочище «За Шелепаевкой» (4500051613)**

Перечень характерных точек		
Площадь зоны публичного сервитута 28999 кв.м		
Обозначение характерных точек границ	Координаты, м	
	X	Y
1	2	3
1	590189.14	2231430.78
2	590203.06	2231315.05
3	590149.83	2231189.8
4	590021.33	2231141.77
5	589974.68	2231152.64
6	589927.24	2231130.77
7	589907.87	2231101.01
8	589867.36	2231080.77
9	589748.52	2231022.21
10	589710.27	2231040.9
11	589599.06	2230976.34
12	589550.06	2230790.27
13	589500.22	2230667.44
14	589478.78	2230613.67
15	589433.87	2230537.67
16	589431.1	2230498.28
17	589428.49	2230467.42
18	589394.86	2230420.98
19	589404.33	2230374.19
20	589470.59	2230314.34
21	589427.37	2230186.76
22	589404.26	2230120.07
23	589414.33	2230083.03
24	589547.97	2230001.06
25	589569.5	2229988.23
26	589574.34	2229909.57
27	589491.17	2229852.04
28	589463.01	2229824.44
29	589385.84	2229747.35
30	589290.09	2229637
31	589276.63	2229568.98
32	589224.01	2229520.63
33	589126.37	2229509.26
34	589073.15	2229468.9
35	589068.84	2229473.47
36	589054.19	2229459.84
37	589067.64	2229444.4
38	589083.53	2229457.88
39	589080.04	2229461.59
40	589130.25	2229499.64
41	589228.37	2229511.07
42	589285.81	2229563.84
43	589299.37	2229632.42
44	589393.18	2229740.55
45	589470.05	2229817.34
46	589497.57	2229844.3
47	589584.66	2229904.59
48	589580.37	2229975.54
49	589588.04	2229971.7
50	589596.79	2229990.04
51	589579.4	2230000.24
52	589576.96	2229995.43
53	589553.17	2230009.6
54	589422.95	2230089.45
55	589414.72	2230119.69
56	589436.83	2230183.54
57	589482.17	2230317.38
58	589413.47	2230379.39
59	589405.54	2230418.66
60	589438.23	2230463.8
61	589441.08	2230497.5
62	589443.69	2230534.63
63	589487.78	2230609.23
64	589509.5	2230663.7
65	589559.56	2230787.09
66	589607.66	2230969.76
67	589710.69	2231039.56

1	2	3
68	589748.5	2231011.09
69	589871.82	2231071.83
70	589914.77	2231093.27
71	589934.04	2231122.89
72	589975.76	2231142.12
73	590021.99	2231131.35
74	590157.37	2231181.96
75	590213.3	2231313.57
76	590199.56	2231428.14
77	590201.97	2231431.51
78	590193.83	2231437.33
1	590189.14	2231430.78

