



АДМИНИСТРАЦИЯ ДОБРЯНСКОГО МУНИЦИПАЛЬНОГО ОКРУГА

**УПРАВЛЕНИЕ ИМУЩЕСТВЕННЫХ И ЗЕМЕЛЬНЫХ ОТНОШЕНИЙ  
АДМИНИСТРАЦИИ ДОБРЯНСКОГО МУНИЦИПАЛЬНОГО ОКРУГА  
ПЕРМСКОГО КРАЯ**

**ПРИКАЗ**

20.03.2025

№ 49

г. Добрянка

**Об установлении  
публичного сервитута**

В соответствии со статьей 23, главой V.7 Земельного кодекса Российской Федерации, статьями 3.3, 3.6 Федерального закона Российской Федерации от 25 октября 2001 г. № 137-ФЗ «О введении в действие Земельного кодекса Российской Федерации», Постановлением Правительства Российской Федерации от 24 февраля 2009 г. № 160 «О порядке установления охранных зон объектов электросетевого хозяйства и особых условий использования земельных участков, расположенных в границах таких зон», Уставом Добрянского муниципального округа, Положением об управлении имуществом и земельных отношений администрации Добрянского муниципального округа Пермского края, утвержденным решением Думы Добрянского городского округа от 19 декабря 2019 г. № 90, решением Думы Добрянского муниципального округа от 27 февраля 2025 г. № 108 «О внесении изменений в Положение об управлении имуществом и земельных отношений администрации Добрянского городского округа, утвержденное решением Думы Добрянского городского округа от 19.12.2019 № 90», рассмотрев представленные документы, ходатайство об установлении публичного сервитута публичного акционерного общества «Россети Урал» (далее – ПАО «Россети Урал») от 18 февраля 2025 г. № 5170780938, учитывая отсутствие заявлений иных правообладателей земельных участков в период публикации сообщения № 25/2025 о возможном установлении публичного сервитута,

**ПРИКАЗЫВАЮ:**

1. Утвердить границы публичного сервитута площадью 17992 кв. м, согласно приложению 1 к настоящему приказу, на частях земельных участков

и землях, находящихся в государственной собственности, указанных в приложении 2 к настоящему приказу.

2. Установить публичный сервитут, на основании ходатайства ПАО «Россети Урал» (620026, Свердловская обл., г. Екатеринбург, ул. Мамина-Сибиряка, д. 140, ОГРН 1056604000970, ИНН 6671163413), общей площадью 17992 кв. м, на частях земельных участков и землях, находящихся в государственной собственности, согласно приложению 2 к настоящему приказу, в целях эксплуатации объектов электросетевого хозяйства «ТП 10103, ТП-10372, ВЛ 6кВ ф.17 (диспетчерское наименование ВЛ 6 кВ Исток ПС Полазна)», сроком на 49 лет.

3. ПАО «Россети Урал» в установленном законом порядке после прекращения действия публичного сервитута привести части земельных участков и земли, находящиеся в государственной собственности, обремененные публичным сервитутом, согласно приложению 2 к настоящему приказу, в состояние, пригодное для их использования в соответствии с видами разрешенного использования.

4. ПАО «Россети Урал» вправе:

4.1. приступить к осуществлению публичного сервитута со дня внесения сведений о нем в Единый государственный реестр недвижимости;

4.2. в установленных границах публичного сервитута осуществлять, в соответствии с требованиями законодательства Российской Федерации, деятельность, для обеспечения которой установлен публичный сервитут;

4.3. до окончания срока публичного сервитута обратиться с ходатайством об установлении публичного сервитута на новый срок.

5. Управлению имущественных и земельных отношений администрации Добрянского муниципального округа Пермского края в установленном законом порядке обеспечить:

5.1. направление заявителю копии настоящего приказа, сведений о лицах, являющихся правообладателями земельных участков, обремененных публичным сервитутом, согласно приложению 2 к настоящему приказу;

5.2. направление копии настоящего приказа в федеральный орган исполнительной власти, уполномоченный Правительством Российской Федерации на осуществление государственного кадастрового учета, государственной регистрации прав, ведение Единого государственного реестра недвижимости и предоставление сведений, содержащихся в Едином государственном реестре недвижимости;

5.3. размещение настоящего приказа на официальном сайте правовой информации Добрянского городского округа в информационно-телекоммуникационной сети Интернет с доменным именем [dobr-pravo.ru](http://dobr-pravo.ru).

6. Контроль за исполнением приказа оставляю за собой.

Начальник управления



Ю.М. Колесникова

Приложение 1  
к приказу управления имущественных  
и земельных отношений  
администрации Добрянского  
муниципального округа Пермского  
края  
от 20.03.2025 № 49

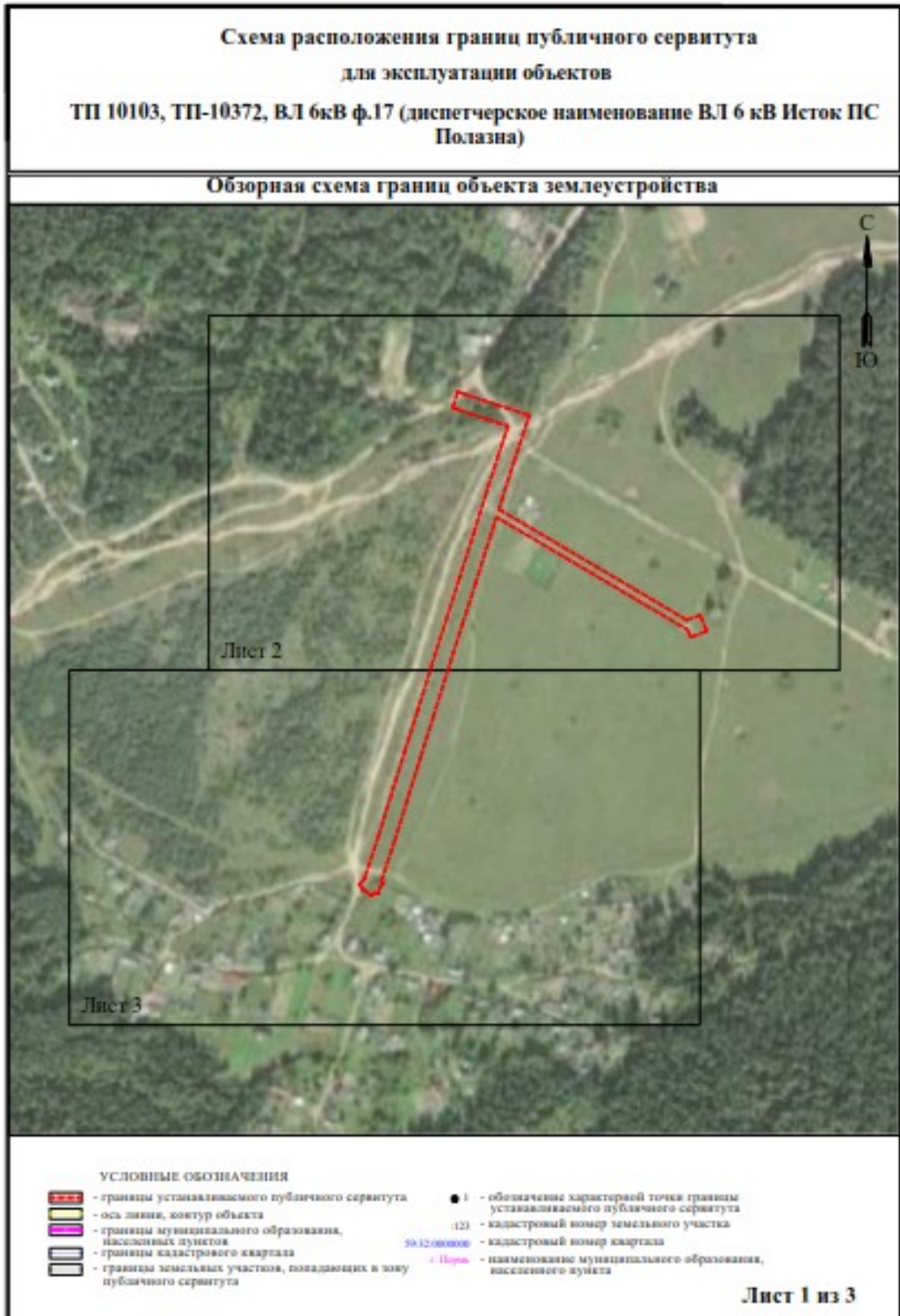
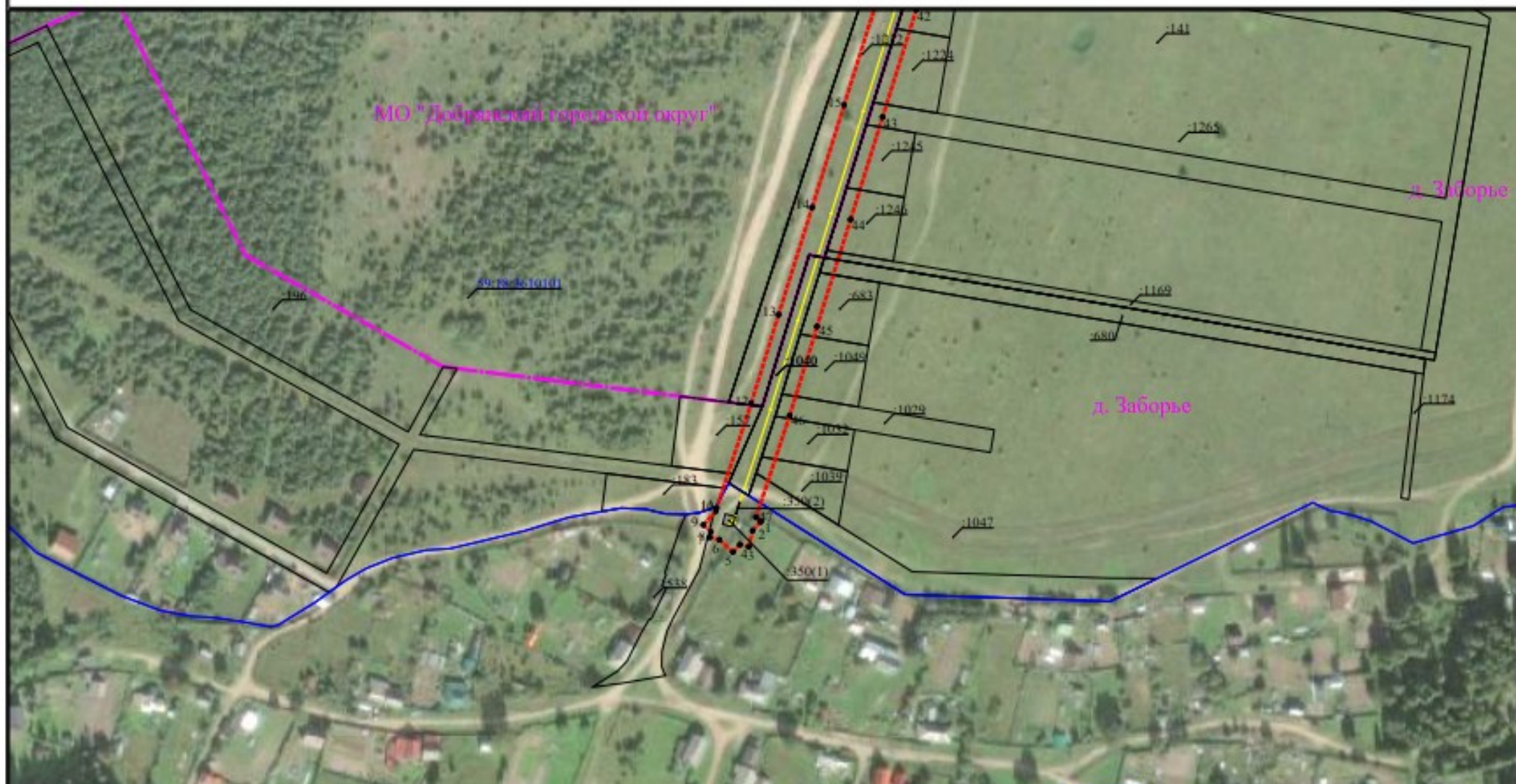


Схема расположения границ публичного сервитута  
для эксплуатации объектов  
ТП 10103, ТП-10372, ВЛ 6кВ ф.17 (диспетчерское наименование ВЛ 6 кВ Исток ПС  
Полазна)



Схема расположения границ публичного сервитута  
для эксплуатации объектов  
ТП 10103, ТП-10372, ВЛ 6кВ ф.17 (диспетчерское наименование ВЛ 6 кВ Исток ПС  
Полазна)



**Сведения о местоположении границ объектов  
ТП 10103, ТП-10372, ВЛ 6кВ ф.17 (диспетчерское наименование ВЛ 6 кВ Исток ПС  
Полазна)**

Перечень характерных точек		
Полномасштабная аэрокосмическая съемка от 17.06.2012 года		
Объекты/точки характерных точек границы	Координаты, м	
	X	Y
1	2	3
1	558024.01	2218750.42
2	558019.33	2218751.13
3	558011.00	2218753.18
4	558012.11	2218756.51
5	558008.2	2218756.91
6	558014.65	2218758.85
7	558015.96	2218759.34
8	558016.7	2218759.41
9	558022.34	2218759.42
10	558029.32	2218759.96
11	558031.11	2218759.37
12	558035.04	2218758.4
13	558031.96	2218758.66
14	558027.78	2218758.13
15	558031.11	2218804.8
16	558029.12	2218802.38
17	558034.33	2218800.5
18	558036.71	2218803.34
19	558043.96	2218803.36
20	558050.38	2218800.61
21	558058.54	2218802.6
22	558056	2218801.71
23	558061.38	2218805.31
24	558063.8	2218808.31
25	558068.92	2218808.8
26	558068.88	2218804.96
27	558065.36	2218804.85
28	558062.34	2218800.34
29	558059.41	2218804.35
30	558051.01	2218802.36
31	558050.33	2218800.67
32	558052.06	2218800.1
33	558051.31	2218801.08
34	558058.51	2218815.51
35	558059.66	2218806.08
36	558051.90	2218806.17
37	558040.34	2218814.7
38	558042.25	2218800.06
39	558037.34	2218808.8
40	558036.36	2218807.35
41	558047.94	2218806.52
42	558050.8	2218802.8
43	558054.04	2218803.84
44	558061.51	2218808.18
45	558025.71	2218790.71
46	558029.2	2218776.42
47	558026.33	2218758.91
1	558024.01	2218750.42

Приложение 2  
к приказу управления имущественных  
и земельных отношений  
администрации Добрянского  
муниципального округа Пермского  
края  
от 20.03.2025 № 49

№ п/п	Кадастровый номер, адрес или местоположение земельного участка
1.	59:18:3610101:1246 (Российская Федерация, Пермский край, городской округ Добрянский, деревня Заборье)
2.	59:18:3610101:449 (Пермский край, Добрянский район, Полазненское г/п, д. Заборье, участок 1)
3.	59:18:3610101:1032 (Пермский край, г.о. Добрянский, д. Заборье)
4.	59:18:0060101:538 (Пермский край, г Добрянка, д Заборье)
5.	59:18:3610101:450 (Российская Федерация, Пермский край, г.о. Добрянский, д Заборье, ул Кипрейная, з/у 2)
6.	59:18:3610101:476 (Российская Федерация, Пермский край, г.о. Добрянский, д Заборье, ул Кипрейная, з/у 7)
7.	59:18:3610101:470 (Российская Федерация, Пермский край, г.о. Добрянский, д Заборье, ул Кипрейная, з/у 1)
8.	59:18:3610101:471 (Пермский край, Добрянский район, Полазненское г/п, д. Заборье, участок 23)
9.	59:18:3610101:1212 (Российская Федерация, Пермский край, городской округ Добрянский, деревня Заборье)
10.	59:18:3610101:484 (Российская Федерация, Пермский край, г.о. Добрянский, д Заборье, ул Кипрейная, з/у 15)
11.	59:18:3610101:1218 (Российская Федерация, Пермский край, городской округ Добрянский, деревня Заборье)
12.	59:18:3610101:1124 (Российская Федерация, Пермский край, городской округ Добрянский, деревня Заборье, улица Кипрейная)
13.	59:18:3730103:14 (край Пермский, район Добрянский, г. Добрянка, Полазненское городское поселение в районе д. Мохово)
14.	59:18:3610101:1240 (Российская Федерация, Пермский край, городской округ Добрянский, деревня Заборье)
15.	59:18:3610101:480 (Российская Федерация, Пермский край, г.о. Добрянский, д Заборье, ул Кипрейная, з/у 11)
16.	59:18:3610101:183 (край Пермский, р-н Добрянский, г/п Полазненское, д.

	Заборье, пер. 1-й Светлый, 1)
17.	59:18:3610101:1125 (Российская Федерация, Пермский край, городской округ Добрянский, деревня Заборье, улица Кипрейная)
18.	59:18:3610101:478 (Российская Федерация, Пермский край, г.о. Добрянский, д Заборье, ул Кипрейная, з/у 9)
19.	59:18:3610101:474 (Российская Федерация, Пермский край, г.о. Добрянский, д Заборье, ул Кипрейная, з/у 5)
20.	59:18:0060101:350 (Пермский край, Добрянский район, Полазненское городское поселение, д. Заборье, ЭСК "Палазна", ВЛ-6 кВ ф.17)
21.	59:18:3610101:157 (край Пермский, р-н Добрянский, г/п Полазненское, д. Заборье, пер. 1-й Светлый, 2)
22.	59:18:3610101:1229 (Российская Федерация, Пермский край, городской округ Добрянский, деревня Заборье)
23.	59:18:3610101:1126 (Российская Федерация, Пермский край, городской округ Добрянский, деревня Заборье, улица Кипрейная)
24.	59:18:3610101:1014 (Пермский край, Добрянский городской округ, Полазненское городское поселение, СПК "Уральская нива" ур. "у дер. Заборье")
25.	59:18:3610101:680 (Пермский край, Добрянский р-н, Полазненское г/п, д. Заборье)
26.	59:18:3610101:472 (Российская Федерация, Пермский край, г.о. Добрянский, д Заборье, ул Кипрейная, з/у 3)
27.	59:18:3610101:1169 (Российская Федерация, Пермский край, городской округ Добрянский, деревня Заборье)
28.	59:18:3610101:1040 (Пермский край, г.о. Добрянский, д. Заборье)
29.	59:18:3610101:482 (Российская Федерация, Пермский край, г.о. Добрянский, д Заборье, ул Кипрейная, з/у 13)
30.	59:18:3610101:1015 (Пермский край, Добрянский городской округ, Полазненское городское поселение, СПК "Уральская нива" ур. "у дер. Заборье")
31.	59:18:3610101:1039 (Пермский край, г.о. Добрянский, д. Заборье)
32.	59:18:3610101:1174 (Российская Федерация, Пермский край, городской округ Добрянский, деревня Заборье)
33.	59:18:3610101:683 (Российская Федерация, Пермский край, г.о. Добрянский, д Заборье, ул Васильковая, з/у 2)
34.	59:18:3610101:1049 (Пермский край, г.о. Добрянский, д. Заборье)
35.	59:18:3610101:1223 (Российская Федерация, Пермский край, городской округ Добрянский, деревня Заборье)

36	59:18:3610101:1245 (Российская Федерация, Пермский край, городской округ Добрянский, деревня Заборье)
37	59:18:3610101:1224 (Российская Федерация, Пермский край, городской округ Добрянский, деревня Заборье)
38	59:18:3610101:486 (Российская Федерация, Пермский край, г.о. Добрянский, д Заборье, ул Кипрейная, з/у 17)
39	59:18:3610101:998 (Пермский край, Добрянский городской округ, Полазненское городское поселение, СПК "Уральская нива" ур. "у дер. Заборье")
40	59:18:3610101:1119 (Российская Федерация, Пермский край, городской округ Добрянский, деревня Заборье)
41	59:18:3610101:1047 (Пермский край, г.о. Добрянский, д. Заборье)
42	59:18:3610101:1265 (Российская Федерация, Пермский край, городской округ Добрянский, деревня Заборье)
43	59:18:3610101:1127 (Российская Федерация, Пермский край, городской округ Добрянский, деревня Заборье, улица Кипрейная)
44	59:18:3610101:196 (край Пермский, р-н Добрянский, г/п Полазненское, д. Заборье)
45	59:18:3610101:1029 (Пермский край, г.о. Добрянский, д. Заборье)
46	59:18:3610101:1251 (Российская Федерация, Пермский край, городской округ Добрянский, деревня Заборье)
47	59:18:3610101:1107 (Российская Федерация, Пермский край, Добрянский г.о., д. Заборье)
48	59:18:3610101:1212 (Российская Федерация, Пермский край, городской округ Добрянский, деревня Заборье)
49	59:18:3610101 (Пермский край, Добрянский муниципальный округ)
50	59:18:0060101 (Пермский край, Добрянский муниципальный округ)