



АДМИНИСТРАЦИЯ ДОБРЯНСКОГО МУНИЦИПАЛЬНОГО ОКРУГА

**УПРАВЛЕНИЕ ИМУЩЕСТВЕННЫХ И ЗЕМЕЛЬНЫХ ОТНОШЕНИЙ
АДМИНИСТРАЦИИ ДОБРЯНСКОГО МУНИЦИПАЛЬНОГО ОКРУГА
ПЕРМСКОГО КРАЯ**

ПРИКАЗ

21.03.2025

№ 70

г. Добрянка

**Об установлении
публичного сервитута**

В соответствии со статьей 23, главой V.7 Земельного кодекса Российской Федерации, Постановлением Правительства Российской Федерации от 24 февраля 2009 г. № 160 «О порядке установления охранных зон объектов электросетевого хозяйства и особых условий использования земельных участков, расположенных в границах таких зон», Уставом Добрянского муниципального округа, Положением об управлении имущественных и земельных отношений администрации Добрянского муниципального округа Пермского края, утвержденном решением Думы Добрянского городского округа от 19 декабря 2019 г. № 90, рассмотрев представленные документы, ходатайство об установлении публичного сервитута от 24 февраля 2025 г. № 5196380662 публичного акционерного общества «РОССЕТИ УРАЛ» (далее – ПАО РОССЕТИ УРАЛ»), рассмотрев представленные документы, ходатайство об установлении публичного сервитута от 24 февраля 2025 г. № 5195888500 публичного акционерного общества «РОССЕТИ УРАЛ» (далее – ПАО РОССЕТИ УРАЛ»), учитывая отсутствие заявлений иных правообладателей земельных участков в период публикации сообщения № 42/2025 о возможном установлении публичного сервитута,

ПРИКАЗЫВАЮ:

1. Утвердить границы публичного сервитута общей площадью 479554 кв. м, согласно приложению 1 к настоящему приказу, на частях земельных участков, указанных в приложении 2 к настоящему приказу.

2. Установить публичный сервитут, на основании ходатайства ПАО «РОССЕТИ УРАЛ» (620026, Свердловская обл., г. Екатеринбург, ул. Мамина-Сибиряка, д. 140, ОГРН 1056604000970, ИНН 6671163413), общей площадью 479554 кв. м, на частях земельных участков, указанных в приложении 2 к настоящему приказу, с целью эксплуатации объектов



электросетевого хозяйства ВЛ 6 кВ от ПС Кривое до н.п. Мутная (диспетчерское наименование КВЛ 6 кВ Мутная от ПС Кривое), сроком на 49 лет.

3. ПАО «РОССЕТИ УРАЛ» вправе:

3.1. приступить к осуществлению публичного сервитута со дня заключения соглашения о его осуществлении, но не ранее дня внесения сведений о публичном сервитуте в Единый государственный реестр недвижимости;

3.2. в установленных границах публичного сервитута осуществлять, в соответствии с требованиями законодательства Российской Федерации, деятельность для обеспечения которой установлен публичный сервитут;

3.3. до окончания срока публичного сервитута обратиться с ходатайством об установлении публичного сервитута на новый срок.

4. ПАО «РОССЕТИ УРАЛ» в установленном законом порядке после прекращения действия публичного сервитута привести части земельных участков, обремененные публичным сервитутом, указанных в приложении 2 к настоящему приказу, в состояние, пригодное для их использования в соответствии с видами разрешенного использования.

5. Управлению имущественных и земельных отношений администрации Добрянского муниципального округа Пермского края в установленном законом порядке обеспечить:

5.1. размещение настоящего приказа на официальном сайте правовой информации Добрянского городского округа в информационно-телекоммуникационной сети Интернет с доменным именем dobr-pravo.ru;

5.2. направление копии настоящего приказа в федеральный орган исполнительной власти, уполномоченный Правительством Российской Федерации на осуществление государственного кадастрового учета, ведение Единого государственного реестра недвижимости и предоставление сведений;

5.3. направление заявителю копии настоящего приказа, сведений о лицах, являющихся правообладателями земельных участков, обремененных публичным сервитутом, согласно приложению 2 к настоящему приказу.

6. Контроль за исполнением приказа оставляю за собой.

Начальник управления



Ю.М. Колесникова




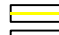

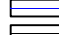
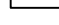
Схема расположения границ публичного сервитута

для эксплуатации объекта
ВЛ 6 кВ от ПС Кривое до н.п. Мутная (диспетчерское наименование КВЛ 6 кВ Мутная от ПС Кривое)

Обзорная схема границ объекта землеустройства



УСЛОВНЫЕ ОБОЗНАЧЕНИЯ

-  - границы устанавливаемого публичного сервитута
-  - ось линии, контур объекта
-  - границы муниципального образования, населенных пунктов
-  - границы кадастрового квартала
-  - границы земельных участков, попадающих в зону публичного сервитута

- 1 - обозначение характерной точки границы устанавливаемого публичного сервитута
- :123 - кадастровый номер земельного участка
- 59:32:0000000 - кадастровый номер квартала
- г. Пермь - наименование муниципального образования, населенного пункта

Схема расположения границ публичного сервитута

для эксплуатации объекта

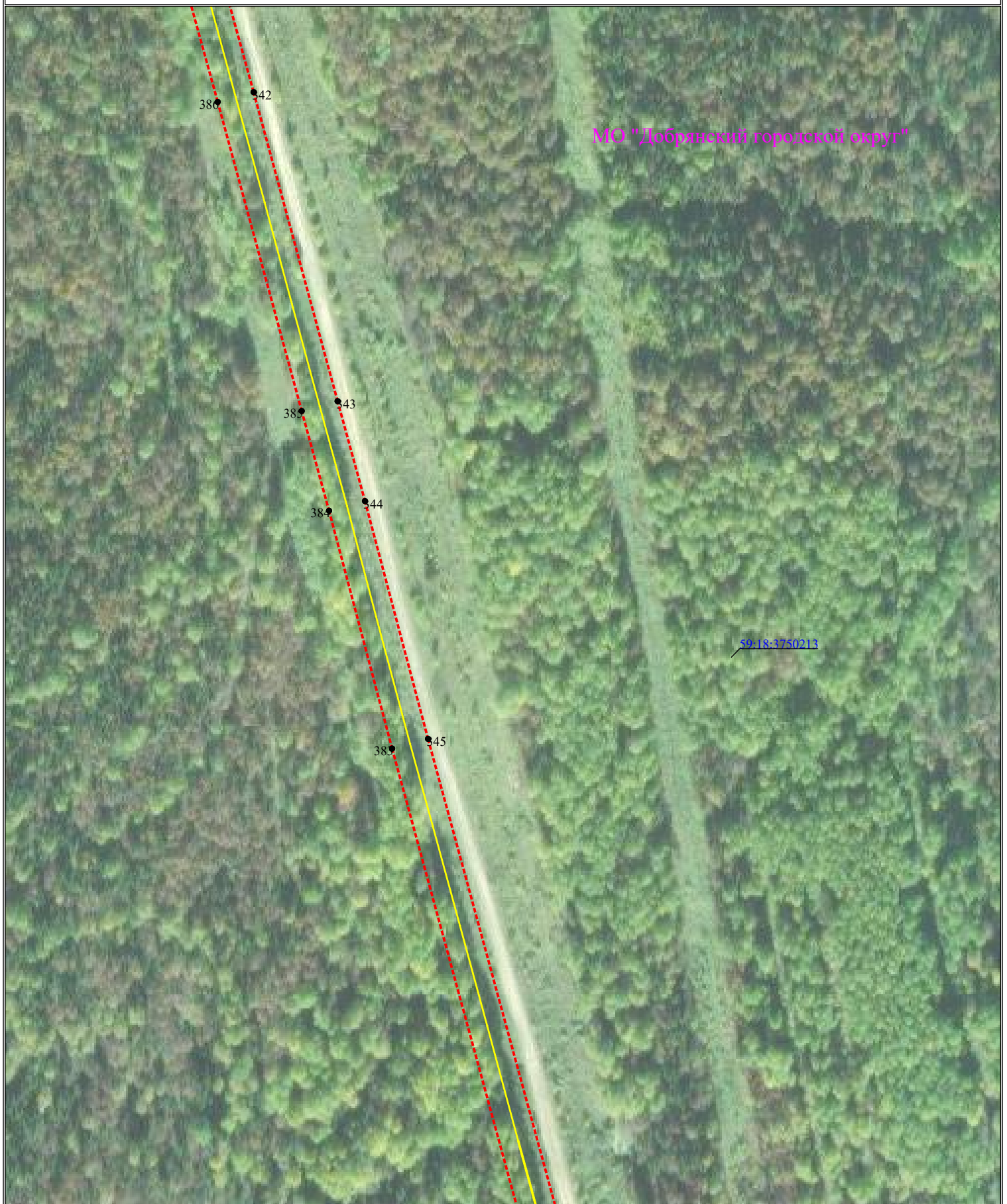
ВЛ 6 кВ от ПС Кривое до н.п. Мутная (диспетчерское наименование КВЛ 6 кВ Мутная от ПС Кривое)



**Схема расположения границ публичного сервитута
для эксплуатации объекта
ВЛ 6 кВ от ПС Кривое до н.п. Мутная (диспетчерское наименование КВЛ 6 кВ Мутная от ПС Кривое)**



**Схема расположения границ публичного сервитута
для эксплуатации объекта
ВЛ 6 кВ от ПС Кривое до н.п. Мутная (диспетчерское наименование КВЛ 6 кВ Мутная от ПС Кривое)**



**Схема расположения границ публичного сервитута
для эксплуатации объекта
ВЛ 6 кВ от ПС Кривое до н.п. Мутная (диспетчерское наименование КВЛ 6 кВ Мутная от ПС Кривое)**



МО "Добрянский городской округ"

Схема расположения границ публичного сервитута
для эксплуатации объекта

ВЛ 6 кВ от ПС Кривое до н.п. Мутная (диспетчерское наименование КВЛ 6 кВ Мутная от ПС Кривое)



Условные обозначения приведены на листе 1

Масштаб 1:2000

Лист 6 из 31

Схема расположения границ публичного сервитута
для эксплуатации объекта

ВЛ 6 кВ от ПС Кривое до н.п. Мутная (диспетчерское наименование КВЛ 6 кВ Мутная от ПС Кривое)



Схема расположения границ публичного сервитута

для эксплуатации объекта

ВЛ 6 кВ от ПС Кривое до н.п. Мутная (диспетчерское наименование КВЛ 6 кВ Мутная от ПС Кривое)



МО "Добрянский городской округ"

59:18:3750213

59:18:0200101

Условные обозначения приведены на листе 1

Масштаб 1:2000

Лист 8 из 31

Схема расположения границ публичного сервитута

для эксплуатации объекта

ВЛ 6 кВ от ПС Кривое до н.п. Мутная (диспетчерское наименование КВЛ 6 кВ Мутная от ПС Кривое)

МО "Добрянский городской округ"

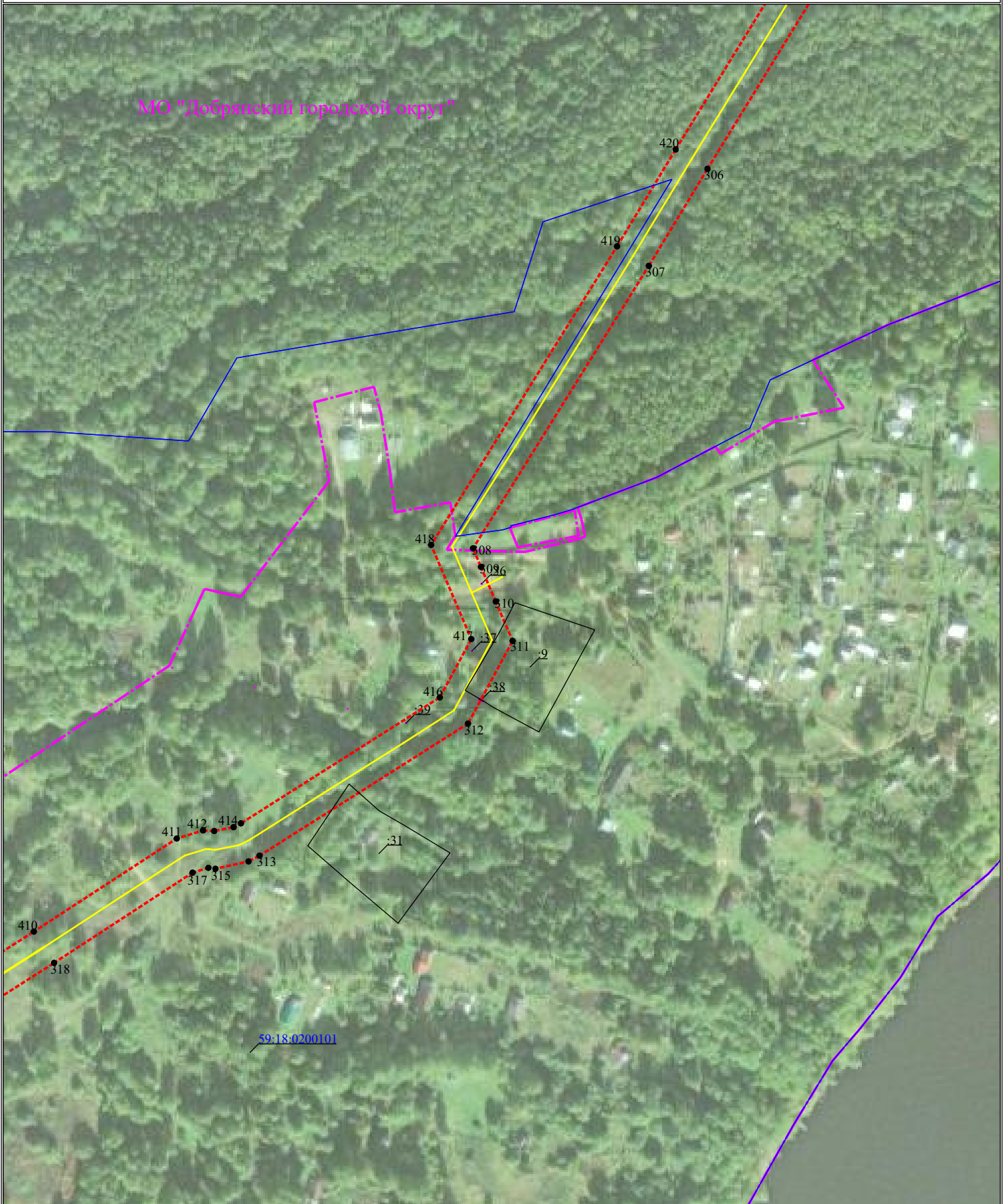


Схема расположения границ публичного сервитута

для эксплуатации объекта

ВЛ 6 кВ от ПС Кривое до н.п. Мутная (диспетчерское наименование КВЛ 6 кВ Мутная от ПС Кривое)

МО "Добрянский городской округ"

59-18-3750213

59-18-1700101

Схема расположения границ публичного сервитута

для эксплуатации объекта

ВЛ 6 кВ от ПС Кривое до н.п. Мутная (диспетчерское наименование КВЛ 6 кВ Мутная от ПС Кривое)

МО "Добрянский городской округ"

59-18-3750213

436

290

435

291

434

292

433

293

Схема расположения границ публичного сервитута

для эксплуатации объекта

ВЛ 6 кВ от ПС Кривое до н.п. Мутная (диспетчерское наименование КВЛ 6 кВ Мутная от ПС Кривое)



Схема расположения границ публичного сервитута

для эксплуатации объекта

ВЛ 6 кВ от ПС Кривое до н.п. Мутная (диспетчерское наименование КВЛ 6 кВ Мутная от ПС Кривое)

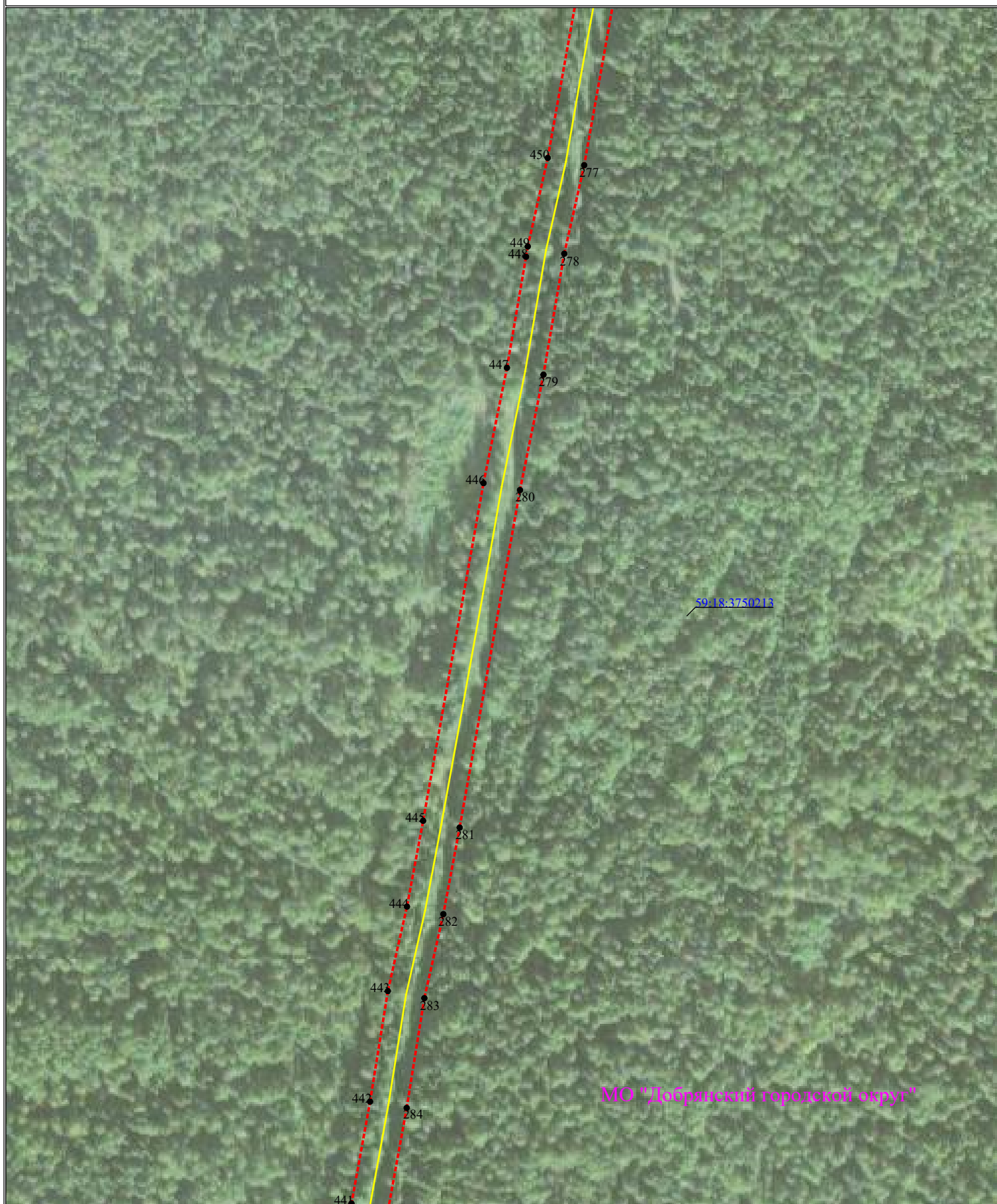


Схема расположения границ публичного сервитута
для эксплуатации объекта

ВЛ 6 кВ от ПС Кривое до н.п. Мутная (диспетчерское наименование КВЛ 6 кВ Мутная от ПС Кривое)



Условные обозначения приведены на листе 1

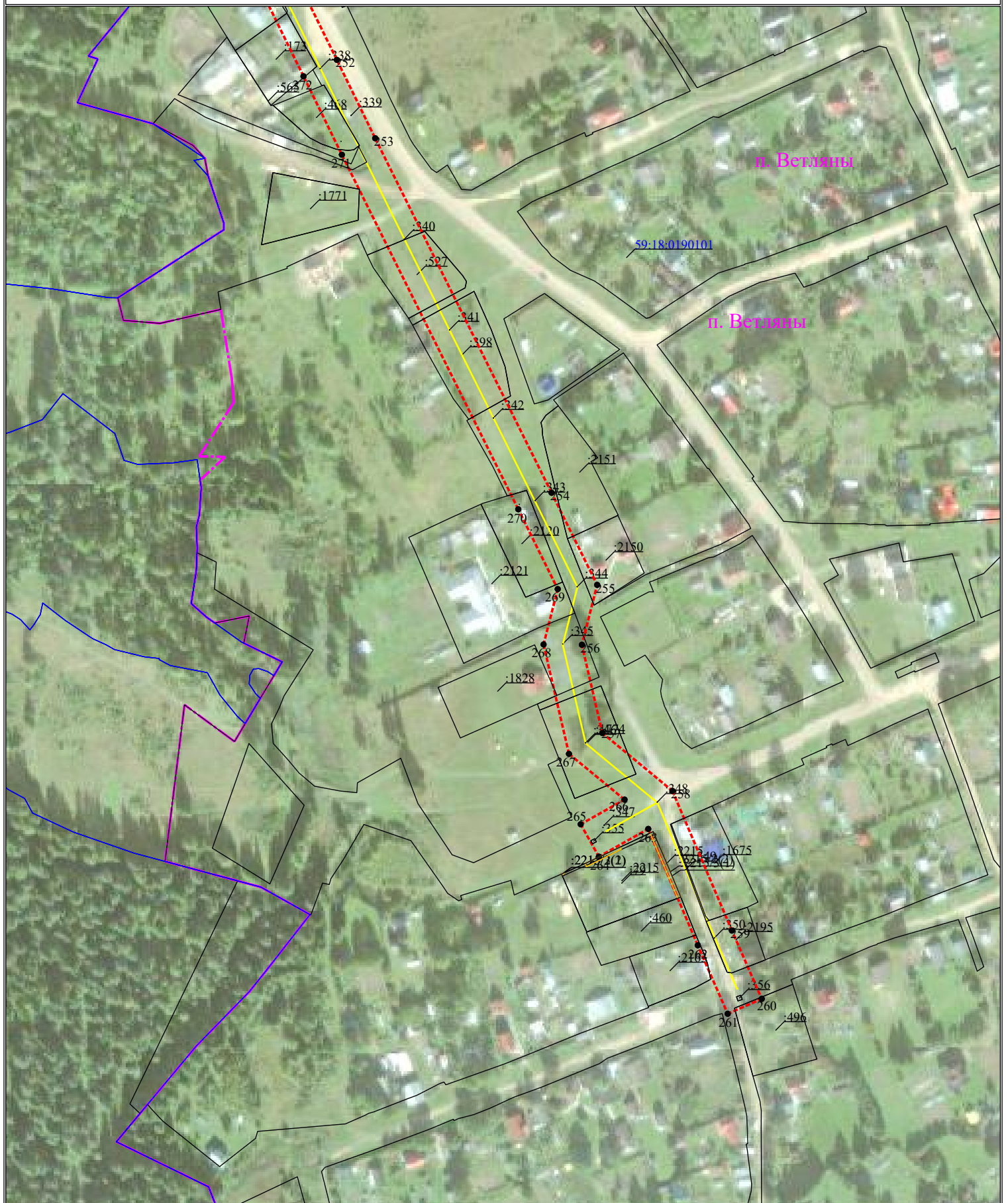
Масштаб 1:2000

Лист 14 из 31

Схема расположения границ публичного сервитута

для эксплуатации объекта

ВЛ 6 кВ от ПС Кривое до н.п. Мутная (диспетчерское наименование КВЛ 6 кВ Мутная от ПС Кривое)



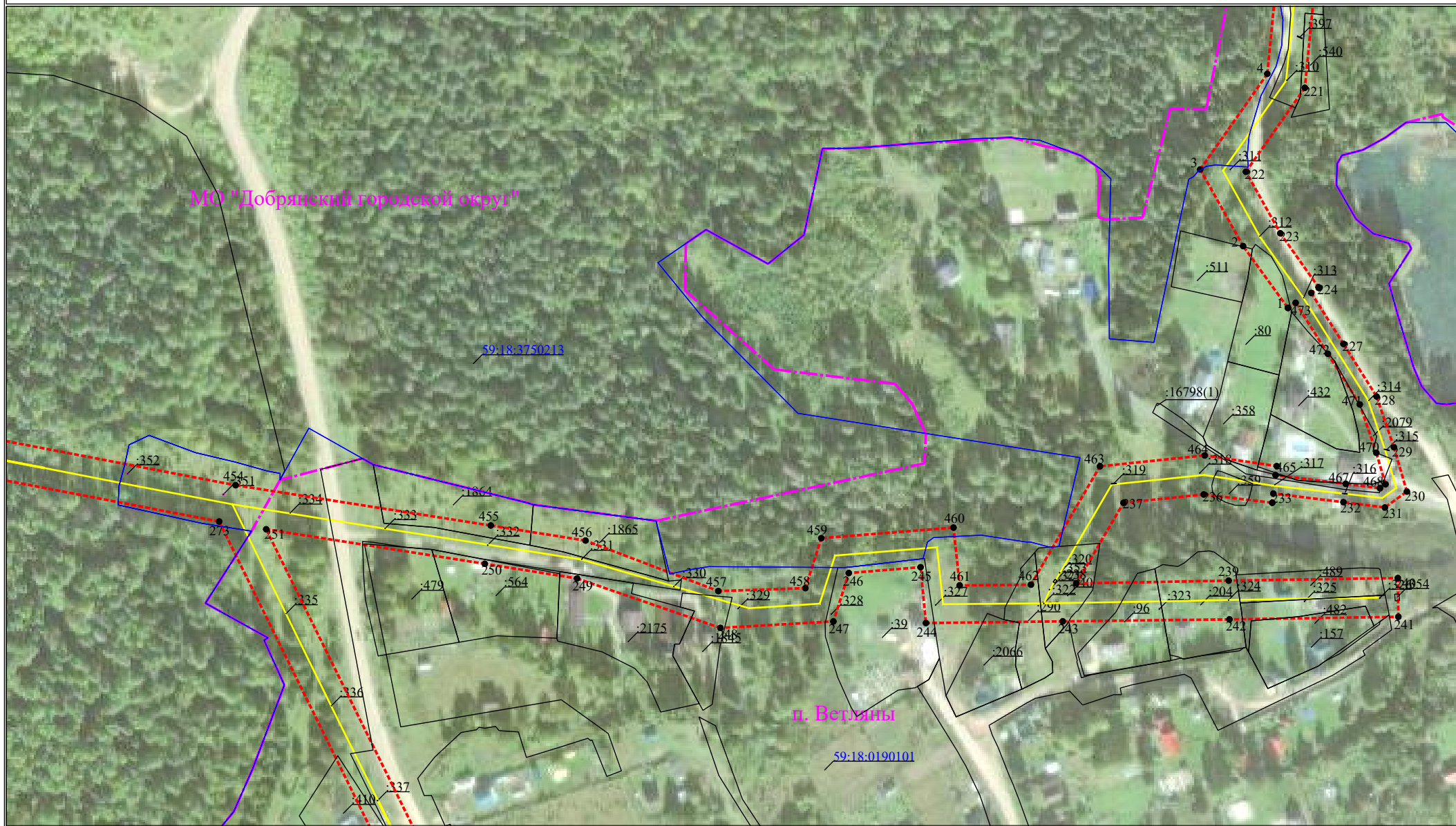
Условные обозначения приведены на листе 1

Масштаб 1:2000

Лист 15 из 31

Схема расположения границ публичного сервитута
для эксплуатации объекта

ВЛ 6 кВ от ПС Кривое до н.п. Мутная (диспетчерское наименование КВЛ 6 кВ Мутная от ПС Кривое)



Условные обозначения приведены на листе 1

Масштаб 1:2000

Лист 16 из 31

Схема расположения границ публичного сервитута

для эксплуатации объекта

ВЛ 6 кВ от ПС Кривое до н.п. Мутная (диспетчерское наименование КВЛ 6 кВ Мутная от ПС Кривое)

МО "Добрянский городской округ"



Условные обозначения приведены на листе 1

Масштаб 1:2000

Лист 17 из 31

Схема расположения границ публичного сервитута
для эксплуатации объекта

ВЛ 6 кВ от ПС Кривое до н.п. Мутная (диспетчерское наименование КВЛ 6 кВ Мутная от ПС Кривое)



Схема расположения границ публичного сервитута
для эксплуатации объекта

ВЛ 6 кВ от ПС Кривое до н.п. Мутная (диспетчерское наименование КВЛ 6 кВ Мутная от ПС Кривое)



Схема расположения границ публичного сервитута
для эксплуатации объекта

ВЛ 6 кВ от ПС Кривое до н.п. Мутная (диспетчерское наименование КВЛ 6 кВ Мутная от ПС Кривое)

МО "Дзержинский горно-лесной округ"



Схема расположения границ публичного сервитута
для эксплуатации объекта

ВЛ 6 кВ от ПС Кривое до н.п. Мутная (диспетчерское наименование КВЛ 6 кВ Мутная от ПС Кривое)



Условные обозначения приведены на листе 1

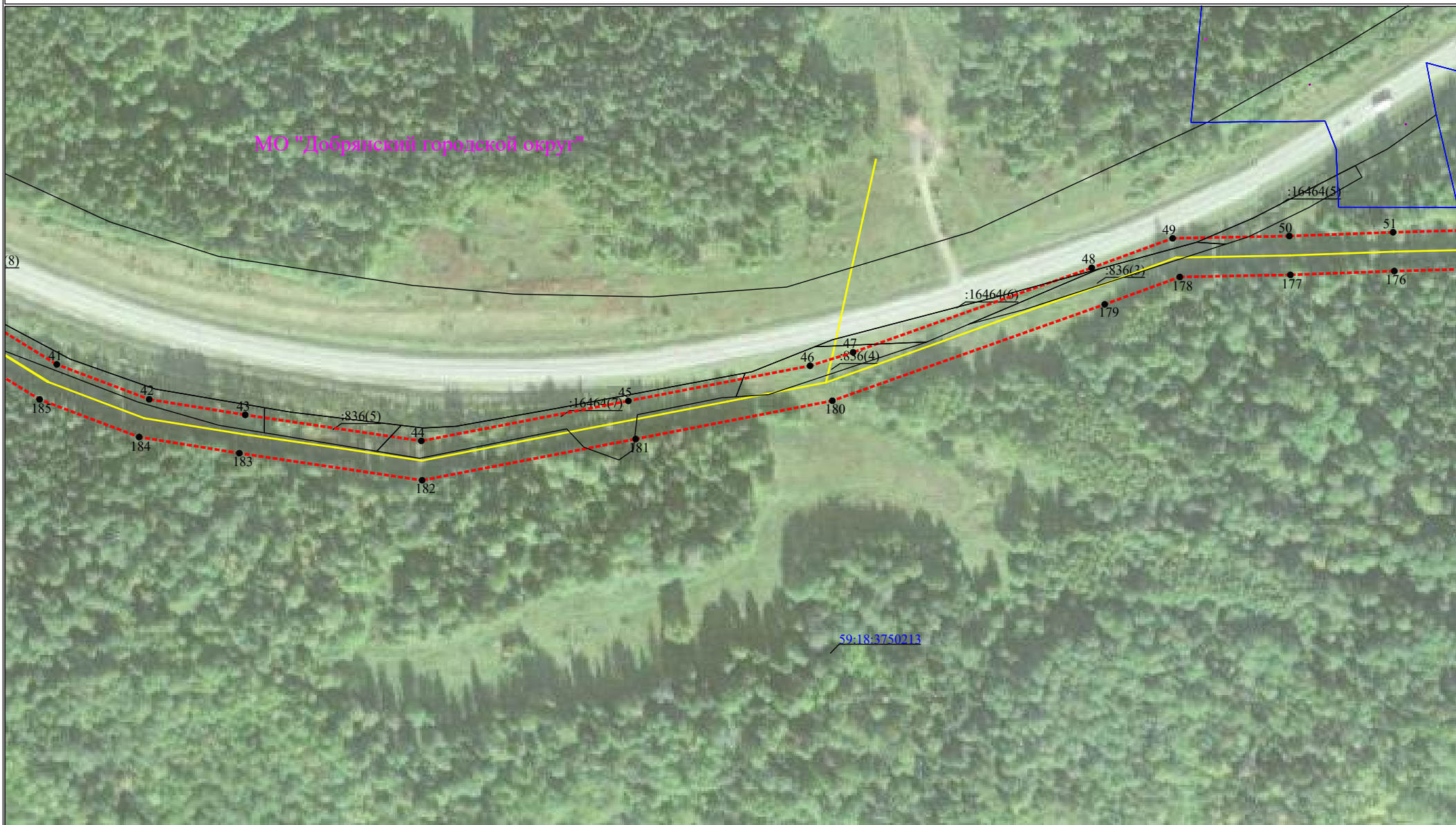
Масштаб 1:2000

Лист 21 из 31

Схема расположения границ публичного сервитута

для эксплуатации объекта

ВЛ 6 кВ от ПС Кривое до н.п. Мутная (диспетчерское наименование КВЛ 6 кВ Мутная от ПС Кривое)



Условные обозначения приведены на листе 1

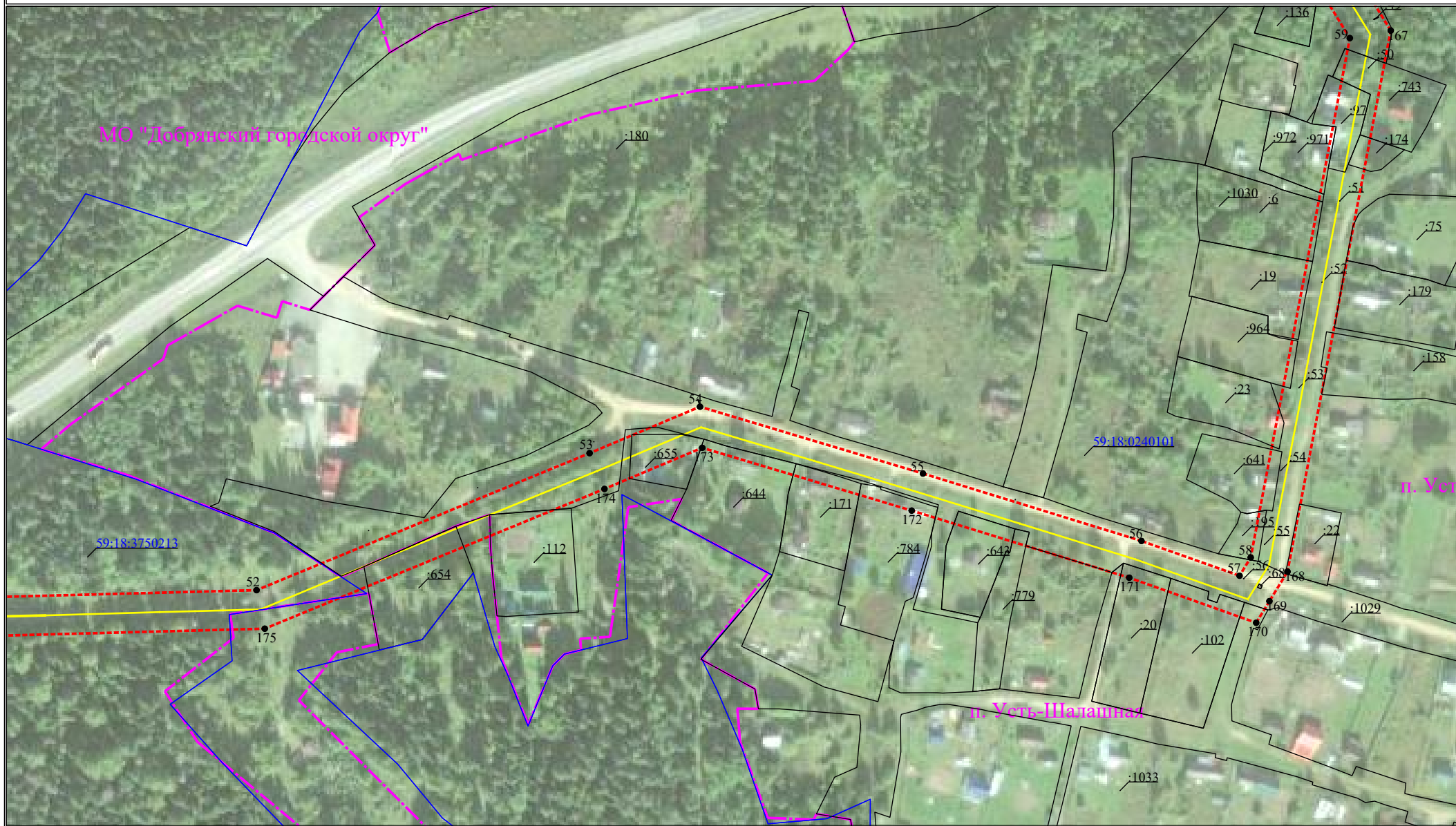
Масштаб 1:2000

Лист 22 из 31

Схема расположения границ публичного сервитута

для эксплуатации объекта

ВЛ 6 кВ от ПС Кривое до н.п. Мутная (диспетчерское наименование КВЛ 6 кВ Мутная от ПС Кривое)



Условные обозначения приведены на листе 1

Масштаб 1:2000

Лист 23 из 31

Схема расположения границ публичного сервитута

для эксплуатации объекта

ВЛ 6 кВ от ПС Кривое до н.п. Мутная (диспетчерское наименование КВЛ 6 кВ Мутная от ПС Кривое)



Условные обозначения приведены на листе 1

Масштаб 1:2000

Лист 24 из 31

Схема расположения границ публичного сервитута

для эксплуатации объекта

ВЛ 6 кВ от ПС Кривое до н.п. Мутная (диспетчерское наименование КВЛ 6 кВ Мутная от ПС Кривое)



Схема расположения границ публичного сервитута
для эксплуатации объекта

ВЛ 6 кВ от ПС Кривое до н.п. Мутная (диспетчерское наименование КВЛ 6 кВ Мутная от ПС Кривое)



Схема расположения границ публичного сервитута

для эксплуатации объекта

ВЛ 6 кВ от ПС Кривое до н.п. Мутная (диспетчерское наименование КВЛ 6 кВ Мутная от ПС Кривое)



Схема расположения границ публичного сервитута
для эксплуатации объекта

ВЛ 6 кВ от ПС Кривое до н.п. Мутная (диспетчерское наименование КВЛ 6 кВ Мутная от ПС Кривое)



Схема расположения границ публичного сервитута

для эксплуатации объекта

ВЛ 6 кВ от ПС Кривое до н.п. Мутная (диспетчерское наименование КВЛ 6 кВ Мутная от ПС Кривое)

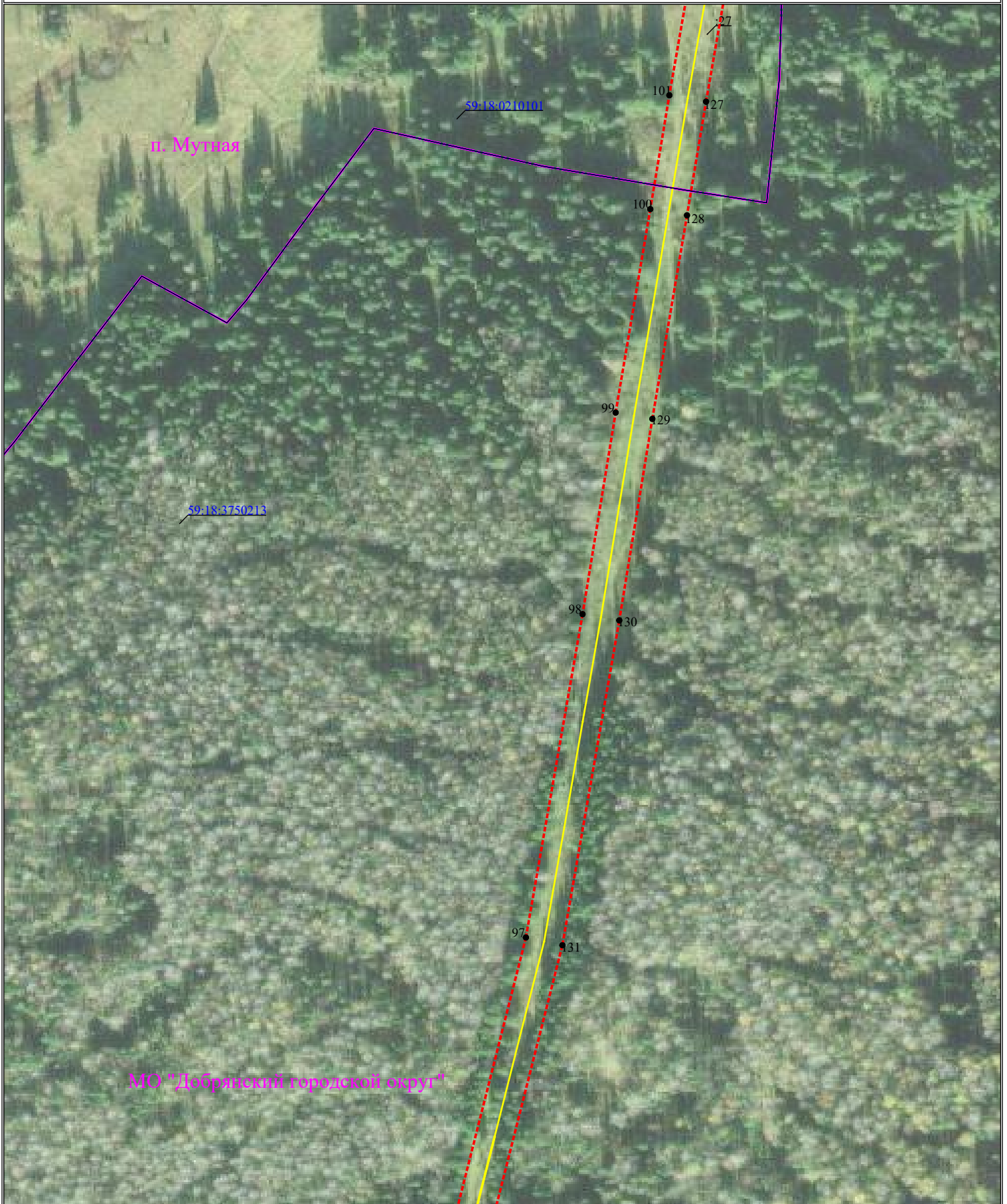
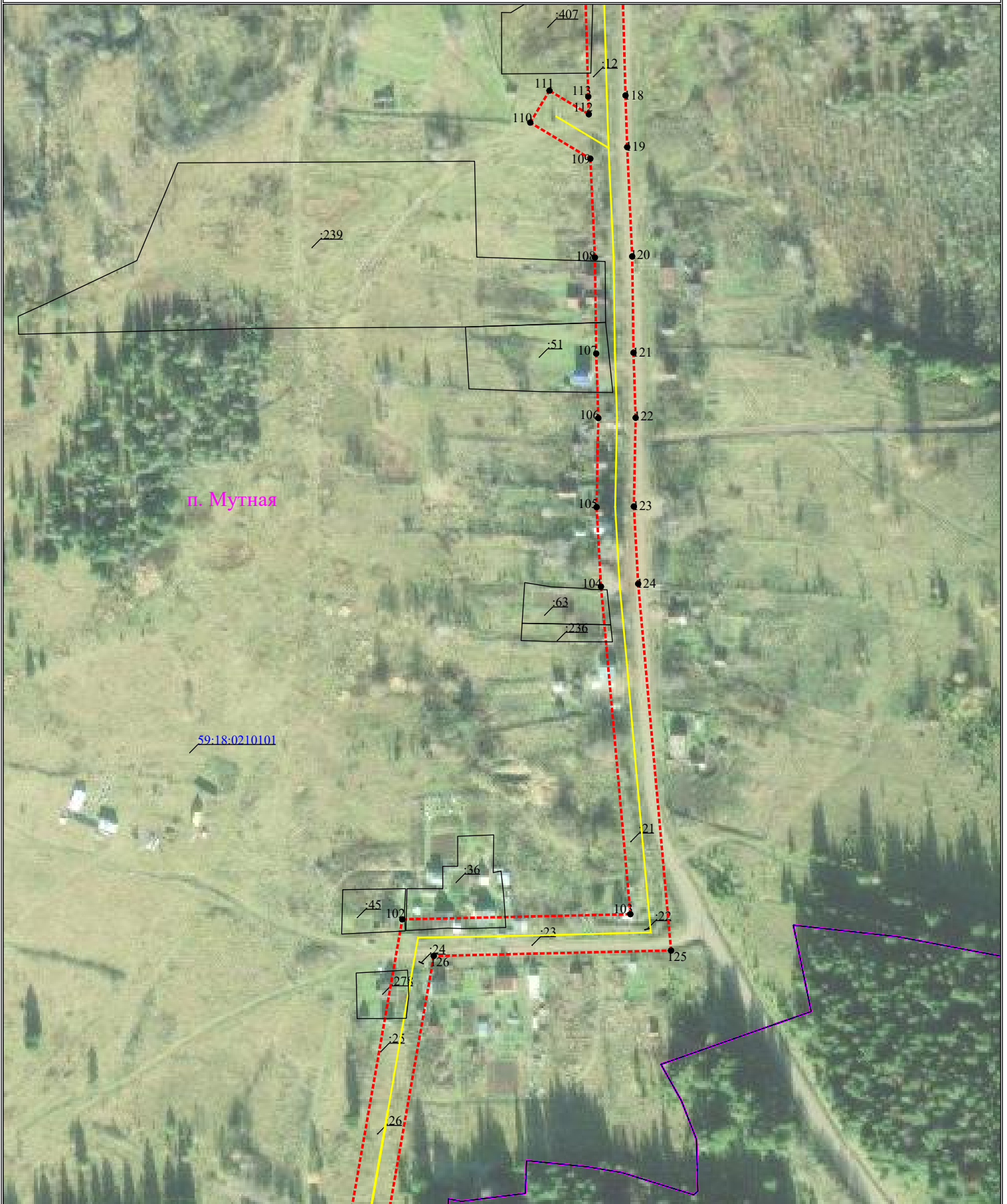


Схема расположения границ публичного сервитута

для эксплуатации объекта

ВЛ 6 кВ от ПС Кривое до н.п. Мутная (диспетчерское наименование КВЛ 6 кВ Мутная от ПС Кривое)



Условные обозначения приведены на листе 1

Масштаб 1:2000

Лист 30 из 31

Схема расположения границ публичного сервитута
для эксплуатации объекта
ВЛ 6 кВ от ПС Кривое до н.п. Мутная (диспетчерское наименование КВЛ 6 кВ Мутная от ПС Кривое)



Приложение 2
к приказу Управления
имущественных и земельных отношений
администрации Добрянского
муниципального
округа Пермского края
от _____ № _____

№ п/п	Кадастровый номер земельного участка	Адрес или местоположение земельного участка
1.	59:18:0190101:80	(Пермский край, г. Добрянка, п. Ветляны, ул. Новая)
2.	59:18:0240101:743	(Пермский край, Добрянский район, п. Усть-Шалашная, ул. Сплавщиков, д. 15)
3.	59:18:0190101:1845	(Пермский край, Добрянский район, Дивьинское сельское поселение, п. Ветляны, ул. Лесная)
4.	59:18:0240101:75	(Пермский край, район Добрянский, с/п Дивьинское, п. Усть-Шалашная, ул. Сплавщиков, дом 10, Ветлянский с/с)
5.	59:18:0240101:4	(Пермский край, Добрянский р-н, п. Усть-Шалашная, ул. Зеленая, д. 4)
6.	59:18:0190101:2175	(Российская Федерация, край Пермский, г.о. Добрянский, п Ветляны, ул. Лесная, зу 7)
7.	59:18:0240101:68	(Пермский край, р-н Добрянский, с/п Дивьинское, п Усть-Шалашная)
8.	59:18:0190101:1867	(Пермский край, г. Добрянка, п. Ветляны, ул. Дальняя)
9.	59:18:0190101:479	(Пермский край, Добрянский район, Дивьинское с/п, п. Ветляны)
10.	59:18:0190101:354	(Пермский край, Добрянский р-н, с/п Дивьинское, п. Ветляны)
11.	59:18:0190101:355	(Пермский край, Добрянский р-н, с/п Дивьинское, п. Ветляны)
12.	59:18:0200101:118	(Пермский край, Добрянский район, Дивьинское с/п, п. Малая Дивья)
13.	59:18:0190101:564	(Пермский край, Добрянский р-н, Дивьинское с/п, п. Ветляны)
14.	59:18:0200101:158	(Пермский край, Добрянский район, Дивьинское с/п, п. Малая Дивья)
15.	59:18:0000000:16852	(Российская Федерация, Пермский край, г.о. Добрянский)
16.	59:18:0190101:204	(Пермский край, г. Добрянка, п. Ветляны, ул. Новая, дом 22)
17.	59:18:0190101:290	(Пермский край, г. Добрянка, п. Ветляны, ул. Новая)
18.	59:18:0190101:2153	(Пермский край, г.о. Добрянский, п. Ветляны, ул. Дальняя)
19.	59:18:0000000:16464	(Пермский край, Добрянский городской округ, Добрянское лесничество, Полазненское участковое лесничество (Ветлянское), квартал 101 (часть выдела 10), квартал 102 (часть выдела 13, 14, 15, 6, 10, 12, 5), квартал 89 (часть выдела 31))
20.	59:18:0200101:31	(Пермский край, г. Добрянка, п. Малая Дивья, Ветлянский с/с)
21.	59:18:0200101:159	(Пермский край, Добрянский район, Дивьинское с/п, п. Малая Дивья)
22.	59:18:0190101:540	(Пермский край, Добрянский р-н, с/п Дивьинское, п. Ветляны, ул. Дальняя)
23.	59:18:0190101:7	(Пермский край, г. Добрянка, п. Ветляны, ул. Дальняя)
24.	59:18:0190101:96	(Пермский край, Добрянский р-н, п. Ветляны, ул. Новая, д. 18)
25.	59:18:0200101:5	(Пермский край, г. Добрянка, п. Малая Дивья, Ветлянский с/с)



26.	59:18:0200101:119	(Пермский край, район Добрянский, с/п Дивьинское, п. Малая Дивья)
27.	59:18:0240101:951	(Пермский край, г. Добрянка, п. Усть-Шалашная)
28.	59:18:0240101:972	(Российская Федерация, Пермский край, г.о. Добрянский, п Усть-Шалашная, ул Сплавщиков, з/у 11А)
29.	59:18:0240101:174	(Пермский край, район Добрянский, г. Добрянка, п. Усть-Шалашная, Дивьинское с/п, ул. Набережная)
30.	59:18:0210101:63	(Пермский край, Добрянский район, п. Мутная, ул. Пионерская, д. 3)
31.	59:18:0240101:1025	(Российская Федерация, Пермский край, городской округ Добрянский, поселок Усть-Шалашная)
32.	59:18:0240101:6	(Пермский край, Добрянский р-н, п. Усть-Шалашная, ул. Сплавщиков, д. 9)
33.	59:18:0190101:34	(Пермский край, Добрянский район, с/п Дивьинское, п. Ветляны, ул. Дальняя, дом 4)
34.	59:18:0190101:489	(Российская Федерация, Пермский край, г.о. Добрянский, п Ветляны, ул Новая, з/у 28)
35.	59:18:0240101:1029	(Российская Федерация, Пермский край, городской округ Добрянский, поселок Усть-Шалашная)
36.	59:18:0190101:432	(Пермский край, г. Добрянка, п. Ветляны, за жилым домом №33, ул. Новая)
37.	59:18:0190101:205	(Пермский край, г. Добрянка, п. Ветляны, ул. Дальняя)
38.	59:18:0190101:220	(Пермский край, г. Добрянка, п. Ветляны, Ветлянский с/с, ул. Дальняя)
39.	59:18:0240101:733	(Пермский край, Добрянский район, Дивьинское с/п, п. Усть-Шалашная)
40.	59:18:0240101:112	(Пермский край, район Добрянский, Дивьинское с/п, п. Усть-Шалашная)
41.	59:18:0240101:195	(Пермский край, Добрянский район, Дивьинское с/п., п. Усть-Шалашная)
42.	59:18:0190101:30	(Российская Федерация, край Пермский, г.о. Добрянский, п Ветляны, ул Дальняя, зу 31)
43.	59:18:0190101:353	(Пермский край, Добрянский р-н, с/п Дивьинское, п. Ветляны)
44.	59:18:0190101:6	(Пермский край, г. Добрянка, п. Ветляны, ул. Дальняя)
45.	59:18:0240101:171	(Пермский край, район Добрянский, с/п Дивьинское, п. Усть-Шалашная)
46.	59:18:0240101:971	(Российская Федерация, Пермский край, г.о. Добрянский, п Усть-Шалашная, ул Сплавщиков, з/у 11)
47.	59:18:0240101:130	(Пермский край, р-н Добрянский, с/п Дивьинское, п. Усть-Шалашная)
48.	59:18:0240101:644	(Российская Федерация, Пермский край, г.о. Добрянский, п. Усть-Шалашная, ул. Центральная, з/у 35)
49.	59:18:0190101:2121	(Российская Федерация, Пермский край, г.о. Добрянский, п Ветляны, ул Школьная, з/у 3)
50.	59:18:0190101:40	(Пермский край, г. Добрянка, п. Ветляны)
51.	59:18:0000000:11	(Пермский край, район Добрянский, участок 016+048 - 033+420)
52.	59:18:0210101:236	(Пермский край, Добрянский район, п. Мутная, ул. Пионерская, д. 4)
53.	59:18:0240101:1030	(Российская Федерация, Пермский край, городской округ



		Добрянский, поселок Усть-Шалашная)
54.	59:18:0240101:20	(Пермский край, р-н Добрянский, с/п Дивьинское, п Усть-Шалашная, ул Чусовская)
55.	59:18:0190101:2150	(Пермский край, г.о. Добрянский, п. Ветляны, ул. Школьная)
56.	59:18:0190101:482	(Пермский край, Добрянский район, г. Добрянка, п. Ветляны, Дивьинское с/п)
57.	59:18:0240101:667	(Пермский край, Добрянский район, Дивьинское сельское поселение, п. Усть-Шалашная)
58.	59:18:3750209:29	(Пермский край, г. Добрянка, Дивьинский с/с, с\т Мечта уч.№ 29)
59.	59:18:3750209:31	(Пермский край, г. Добрянка, б.н.п. Кривое с\т Мечта уч.31)
60.	59:18:0240101:97	(Пермский край, г. Добрянка, п. Усть-Шалашная, Ветлянский с/с)
61.	59:18:0240101:102	(Пермский край, г. Добрянка, п. Усть-Шалашная, перекресток улиц Центральная и Сплавщиков Ветлянский с/с)
62.	59:18:0190101:527	(Пермский край, Добрянский р-н, с/п Дивьинское, п. Ветляны, ул. Школьная, дом 16)
63.	59:18:0190101:39	(Пермский край, г. Добрянка, п. Ветляны, ул. Новая, дом 14)
64.	59:18:0210101:45	(Пермский край, Добрянский р-н, с/п Дивьинское, п. Мутная, ул. Казанская, дом 12)
65.	59:18:0190101:35	(Пермский край, р-н Добрянский, с/п Дивьинское, п. Ветляны, ул. Дальняя, д. 4а)
66.	59:18:0240101:199	(Пермский край, р-н Добрянский, п. Усть-Шалашная, ул. Зеленая, д. 3а)
67.	59:18:0240101:643	(Пермский край, Добрянский р-н, п. Усть-Шалашная, ул. Центральная, д. 19)
68.	59:18:0240101:22	(Пермский край, г. Добрянка, п. Усть-Шалашная, Ветлянский с/с)
69.	59:18:0240101:799	(Российская Федерация, Пермский край, г.о. Добрянский, п. Усть-Шалашная, ул. Зеленая, з/у 8)
70.	59:18:0220101:2	(Российская Федерация, Пермский край, г.о. Добрянский, п. Усть-Шалашная, ул. Заречная, з/у 1)
71.	59:18:0190101:31	(Пермский край, г. Добрянка, п. Ветляны, ул. Дальняя)
72.	59:18:0240101:150	(Российская Федерация, Пермский край, г.о. Добрянский, п. Усть-Шалашная, ул. Зеленая, з/у 5)
73.	59:00:0000000:7792	(Пермский край, Добрянский район, Добрянское лесничество, Полазненское участковое лесничество (бывшее Ветлянское), кварталы 1 (за исключением выдела 6), 2 (за исключением выдела 6), 3, 4, 5 (за исключением выдела 10), 6-9, 10 (за исключением выделов 4, 9), 11, 12, 13 (за исключением выдела 2), 14 (за исключением выдела 1), 15 (за исключением выделов 7, 10, 11), 16 (за исключением выделов 14-16), 17 (за исключением выдела 11), 18 (за исключением выдела 3), 19 (за исключением выдела 4), 20 (за исключением выдела 7), 21 (за исключением выдела 4), 22 (за исключением выдела 1), 23 (за исключением выдела 12), 24 (за исключением выделов 2, 7, 15), 25 (за исключением выделов 2, 7, 11, 22), 26 (за исключением выделов 9, 13), 27 (за исключением выдела 8), 28 (за исключением выдела 11), 29-32, 33 (за исключением выдела 3), 34, 35, 36 (за исключением выдела 3), 37, 38 (за

		исключением выделов 4, 8, 14), 39-48, 49 (за исключением выдела 3), 50 (за исключением выдела 8), 51-53, 54 (за исключением выделов 4, 6, 7), 55 (за исключением выдела 1), 56-61, 62 (за исключением выделов 7, 16,18), 63, 64 (за исключением выделов 3, 11), 65 (за исключением выдела 3), 66 (за исключением выдела 12), 67, 68 (за исключением выдела 5), 69 (за исключением выделов 4, 9, 10), 70 (за исключением выделов 4, 9, 10, 13), 71 (за исключением выделов 5, 9, 12, 16, 17), 72-75, 76 (за исключением выделов 2, 3, 5, 8, 13, 37), 77 (за исключением выделов 1, 16, 21), 78-80, 81 (за исключением выдела 3), 82 (за исключением выдела 2), 83 (за исключением выделов 2, 4, 8, 9), 84, 85, 86 (за исключением выделов 3, 4, 6, 9,15, 35, 36), 87 (за исключением выделов 8, 22, 24, 25, 26), 88 (за исключением выделов 19, 20, 27, 28), 91 (за исключением выделов 7,14), 92, 93 (за исключением выдела 5), часть 94 (за исключением выделов 7, 9, 21, 25, 28, 29, части выделов 22, 23, 24,) 95 (за исключением выделов 4, 11-13,), 96 (за исключением выделов 19, 24, 26), часть 97 (за исключением выделов 1, 2, 13, 16, 17, 22, 23, 31, 32), 103, часть 115 (за исключением выделов 3, 4, 6, 13, 16, 17, 21), 116, часть 117 (за исключением выделов 2, 8, 10, 15, 16, 19))
74.	59:18:0190101:1774	(Пермский край, Добрянский район, Дивьинское сельское поселение, п. Ветляны, ул. Школьная)
75.	59:18:0190101:299	(Пермский край, г. Добрянка, п. Ветляны, Ветлянский с/с, ул. Дальняя, дом 5)
76.	59:18:0190101:496	(Пермский край, Добрянский район , г. Добрянка, п. Ветляны, Дивьинское с/п)
77.	59:18:0240101:173	(Пермский край, район Добрянский, г. Добрянка, п. Усть-Шалашная)
78.	59:18:0190101:468	(Пермский край, р-н Добрянский, Дивьинское с/п, п. Ветляны, ул. Школьная)
79.	59:18:0190101:1865	(Пермский край, Добрянский район, Дивьинское с/п, п. Ветляны, ул. Лесная)
80.	59:18:0190101:2163	(Российская Федерация, Пермский край, Добрянский городской округ, п. Ветляны)
81.	59:18:0200101:9	(Пермский край, Добрянский район, Дивьинское с/п, п. Малая Дивья)
82.	59:18:0210101:278	(Пермский край, Добрянский район, пос.Мутная)
83.	59:18:0240101:194	(Российская Федерация, Пермский край, г.о. Добрянский, п. Усть-Шалашная, ул. Зеленая, з/у 18)
84.	59:18:0210101:254	(Пермский край, Добрянский район, пос. Мутная)
85.	59:18:0240101:950	(Пермский край, г. Добрянка, п. Усть-Шалашная)
86.	59:18:3750213:710	(Пермский край, Добрянский р-н, (Добрянское лесничество, Полазненское участковое лесничество (Ветлянское (часть), квартал № 90 (часть выдела 27)))
87.	59:18:0240101:654	(Пермский край, Добрянский район, Дивьинское сельское поселение, п. Усть-Шалашная)
88.	59:18:0240101:732	(Пермский край, Добрянский район, Дивьинское сельское поселение, п. Усть-Шалашная)
89.	59:18:0240101:179	(Пермский край, р-н Добрянский, с/п Дивьинское, п. Усть-

		Шалашная)
90.	59:18:0240101:180	(Пермский край, р-н Добрянский, с/п Дивьинское, п. Усть-Шалашная, участок 029+228-030+150)
91.	59:18:0240101:136	(Пермский край, р-н Добрянский, с/п Дивьинское, п. Усть-Шалашная)
92.	59:18:0240101:23	(Пермский край, район Добрянский, г. Добрянка, с/с Ветлянский, п. Усть-Шалашная, ул. Сплавщиков, дом 3)
93.	59:18:0210101:36	(Российская Федерация, Пермский край, г.о. Добрянский, п. Мутная, ул. Казанская, з/у 8)
94.	59:18:0240101:784	(Российская Федерация, Пермский край, г.о. Добрянский, п. Усть-Шалашная, ул. Центральная, з/у 31)
95.	59:18:0240101:3	(Пермский край, Добрянский р-н, п. Усть-Шалашная, ул. Зеленая, д. 6)
96.	59:18:0240101:985	(Российская Федерация, Пермский край, г.о. Добрянский, д. Усть-Шалашная.)
97.	59:18:0240101:964	(Российская Федерация, Пермский край, г.о. Добрянский, п. Усть-Шалашная, ул. Сплавщиков, з/у 5)
98.	59:18:0190101:398	(Пермский край, г. Добрянка, п. Ветляны, ул. Школьная, дом 3)
99.	59:18:0190101:1864	(Пермский край, Добрянский р-н, Дивьинское с/п, п. Ветляны, ул. Лесная)
100.	59:18:0190101:79	(Пермский край, Добрянский р-н, г. Добрянка, п. Ветляны, Дивьинское с/п, ул. Школьная, дом 5)
101.	59:18:0190101:460	(Пермский край, район Добрянский, г. Добрянка, п. Ветляны, Дивьинское с/п)
102.	59:18:0240101:158	(Российская Федерация, Пермский край, г.о. Добрянский, п. Усть-Шалашная, ул. Сплавщиков, з/у 6)
103.	59:18:0240101:19	(Пермский край, г. Добрянка, п. Усть-Шалашная, ул. Сплавщиков, д. 7)
104.	59:18:0240101:641	(Пермский край, Добрянский р-н, п. Усть-Шалашная)
105.	59:18:0190101:1675	(Пермский край, р-н Добрянский, п. Ветляны, ул. Первомайская, д. 1)
106.	59:18:0240101:779	(Пермский край, Добрянский район, п. Усть-Шалашная)
107.	59:18:3750213:836	(Пермский край, Добрянский городской округ)
108.	59:18:0190101:356	(Пермский край, Добрянский р-н, с/п Дивьинское, п. Ветляны)
109.	59:18:0190101:157	(Пермский край, г. Добрянка, п. Ветляны, Ветлянский с/с)
110.	59:18:0200101:313	(Пермский край, Добрянский район, г. Добрянка, п. Малая Дивья, СНТ "Малая Дивья" участок № 44)
111.	59:18:0210101:51	(Пермский край, Добрянский р-н, п. Мутная, ул. Пионерская, д. 11)
112.	59:18:0210101:239	(Пермский край, Добрянский р-н, п. Мутная, ул. Пионерская, д. 15а)
113.	59:18:0240101:1033	(Российская Федерация, Пермский край, городской округ Добрянский, поселок Усть-Шалашная)
114.	59:18:0240101:920	(Российская Федерация, Пермский край, г.о. Добрянский, п. Усть-Шалашная, ул. Зеленая, з/у 1в)
115.	59:18:0240101:172	(Российская Федерация, Пермский край, г.о. Добрянский, п. Усть-Шалашная, ул. Зеленая, д. 2)
116.	59:18:0210101:407	(Российская Федерация, Добрянский городской округ, п. Мутная, ул. Пионерская)

117.	59:18:0190101:2215	(Российская Федерация, край Пермский, городской округ Добрянский, поселок Ветляны, улица Школьная, з/у 5)
118.	59:18:0240101:655	(Пермский край, Добрянский р-н, п. Усть-Шалашная, ул. Центральная, д. 37)
119.	59:18:0000000:16798	(Российская Федерация, Пермский край, Добрянский городской округ, п. Ветляны)
120.	59:18:0190101:2120	(Пермский край, Добрянский городской округ, п. Ветляны, ул. Школьная)
121.	59:18:0190101:33	(Пермский край, г. Добрянка, п. Ветляны, ул. Дальняя)
122.	59:18:0190101:2195	(Пермский край, Добрянский городской округ, п. Ветляны)
123.	59:18:0190101:511	(Пермский край, Добрянский р-н, Дивьинское с/п, п. Ветляны)
124.	59:18:0190101:2151	(Пермский край, г.о. Добрянский, п. Ветляны, ул. Школьная)
125.	59:18:0240101:919	(Российская Федерация, Пермский край, г.о. Добрянский, п. Усть-Шалашная, ул. Зеленая, з/у 16)
126.	59:18:0190101:410	(Пермский край, г. Добрянка, п. Ветляны, ул. Новая)
127.	59:18:0190101:2079	(Пермский край, Добрянский р-н, Дивьинское с/п, п. Ветляны, ул. Новая)
128.	59:18:0200101:103	(Пермский край, Добрянский район, Дивьинское с/п., п. Малая Дивья)
129.	59:18:0200101:139	(Пермский край, Добрянский район, г. Добрянка, п. Малая Дивья)
130.	59:18:0190101:565	(Пермский край, Добрянский р-н, Дивьинское с/п, п. Ветляны, ул. Школьная)
131.	59:18:0190101:371	(Пермский край, г. Добрянка, п. Ветляны, ул. Дальняя, дом 6)
132.	59:18:0190101:1828	(Пермский край, Добрянский р-н, п. Ветляны, ул. Школьная, д. 36)
133.	59:18:0190101:2066	(Российская Федерация, Пермский край, г.о. Добрянский, п. Ветляны, ул. Новая, з/у 16)
134.	59:18:0190101:173	(Пермский край, Добрянский район, п. Ветляны, ул. Школьная, дом 1а)
135.	59:18:0190101:29	(Пермский край, р-н Добрянский, с/п Дивьинское, п. Ветляны, ул. Дальняя, д. 9)
136.	59:18:0240101:69	(Пермский край, р-н Добрянский, с/п Дивьинское, п. Усть-Шалашная)
137.	59:18:0210101:31	(Пермский край, г. Добрянка, д. Мутная, Ветлянский с/с)
138.	59:18:0200101:56	(Пермский край, г. Добрянка, п. Малая Дивья, Ветлянский с/с)
139.	59:18:0190101:357	(Пермский край, Добрянский р-н, с/п Дивьинское, п. Ветляны)
140.	59:18:0190101:81	(Пермский край, Добрянский р-н, с/п Дивьинское, п. Ветляны, ул. Новая)
141.	59:18:1700101	(Пермский край, Добрянский район)
142.	59:18:3750213	(Пермский край, Добрянский район)
143.	59:18:0240101	(Пермский край, Добрянский район)
144.	59:18:3750212	(Пермский край, Добрянский район)
145.	59:18:3750209	(Пермский край, Добрянский район)
146.	59:18:0210101	(Пермский край, Добрянский район)
147.	59:18:0200101	(Пермский край, Добрянский район)
148.	59:18:0190101	(Пермский край, Добрянский район)