



АДМИНИСТРАЦИЯ ДОБРЯНСКОГО МУНИЦИПАЛЬНОГО ОКРУГА

**УПРАВЛЕНИЕ ИМУЩЕСТВЕННЫХ И ЗЕМЕЛЬНЫХ ОТНОШЕНИЙ
АДМИНИСТРАЦИИ ДОБРЯНСКОГО МУНИЦИПАЛЬНОГО ОКРУГА
ПЕРМСКОГО КРАЯ**

ПРИКАЗ

20.03.2025

№ 50

г. Добрянка

**Об установлении
публичного сервитута**

В соответствии со статьей 23, главой V.7 Земельного кодекса Российской Федерации, Постановлением Правительства Российской Федерации от 24 февраля 2009 г. № 160 «О порядке установления охранных зон объектов электросетевого хозяйства и особых условий использования земельных участков, расположенных в границах таких зон», Уставом Добрянского муниципального округа, Положением об управлении имуществом и земельных отношений администрации Добрянского муниципального округа Пермского края, утвержденным решением Думы Добрянского городского округа от 19 декабря 2019 г. № 90, рассмотрев представленные документы, ходатайство об установлении публичного сервитута от 24 февраля 2025 г. № 5196380662 публичного акционерного общества «РОССЕТИ УРАЛ» (далее – ПАО РОССЕТИ УРАЛ), учитывая отсутствие заявлений иных правообладателей земельных участков в период публикации сообщения № 41/2025 о возможном установлении публичного сервитута, ПРИКАЗЫВАЮ:

1. Утвердить границы публичного сервитута общей площадью 5397 кв. м, согласно приложению 1 к настоящему приказу, на частях земельных участков, указанных в приложении 2 к настоящему приказу.

2. Установить публичный сервитут, на основании ходатайства ПАО «РОССЕТИ УРАЛ» (620026, Свердловская обл., г. Екатеринбург, ул. Мамина-Сибиряка, д. 140, ОГРН 1056604000970, ИНН 6671163413), общей площадью 5397 кв. м, на частях земельных участков, указанных в приложении 2 к настоящему приказу, с целью эксплуатации объектов электросетевого хозяйства «Строительство ВЛ 0,4 кВ; Реконструкция ТП-10208 (КВЛ 10/6 кВ Бустер, ПС 110/10 Гари), замена бустерного трансформатора на КВЛ 10/6 кВ Бустер; установка дополнительного прибора учета в существующую систему опроса для электроснабжения



объекта для ведения личного подсобного хозяйства по адресу: Пермский край, Добрянский район, Краснослудское с/п, урочище за Ельниками (4500050579)», сроком на 49 лет.

3. Определить порядок расчета платы за публичный сервитут согласно приложению 3 к настоящему приказу.

4. ПАО «Россети Урал» в установленном законом порядке обеспечить:

4.1 внесение платы за публичный сервитут единовременным платежом не позднее шести месяцев со дня издания настоящего приказа по платежным реквизитам, указанным в приложении 3 к настоящему приказу;

4.2 после прекращения действия публичного сервитута привести часть земельного участка и земли, указанные в приложении 2 к настоящему приказу, обремененные публичным сервитутом, в состояние, пригодное для их использования в соответствии с видом разрешенного использования.

5. ПАО «Россети Урал» вправе:

5.1. приступить к осуществлению публичного сервитута со дня заключения соглашения о его осуществлении и после внесения платы за публичный сервитут в соответствии с настоящим приказом, но не ранее дня внесения сведений о нем в Единый государственный реестр недвижимости;

5.2. в установленных границах публичного сервитута осуществлять, в соответствии с требованиями законодательства Российской Федерации, деятельность для обеспечения которой установлен публичный сервитут;

5.3. до окончания срока публичного сервитута обратиться с ходатайством об установлении публичного сервитута на новый срок.

6. Управлению имущественных и земельных отношений администрации Добрянского муниципального округа Пермского края в установленном законом порядке обеспечить:

6.1. размещение настоящего приказа на официальном сайте правовой информации Добрянского городского округа в информационно-телекоммуникационной сети Интернет с доменным именем dobr-pravo.ru;

6.2. направление копии настоящего приказа в федеральный орган исполнительной власти, уполномоченный Правительством Российской Федерации на осуществление государственного кадастрового учета, ведение Единого государственного реестра недвижимости и предоставление сведений;

6.3. направление заявителю копии настоящего приказа, сведений о лицах, являющихся правообладателями земельных участков, указанных в приложении 2 к настоящему приказу, обремененных публичным сервитутом.

7. Контроль за исполнением приказа оставляю за собой.

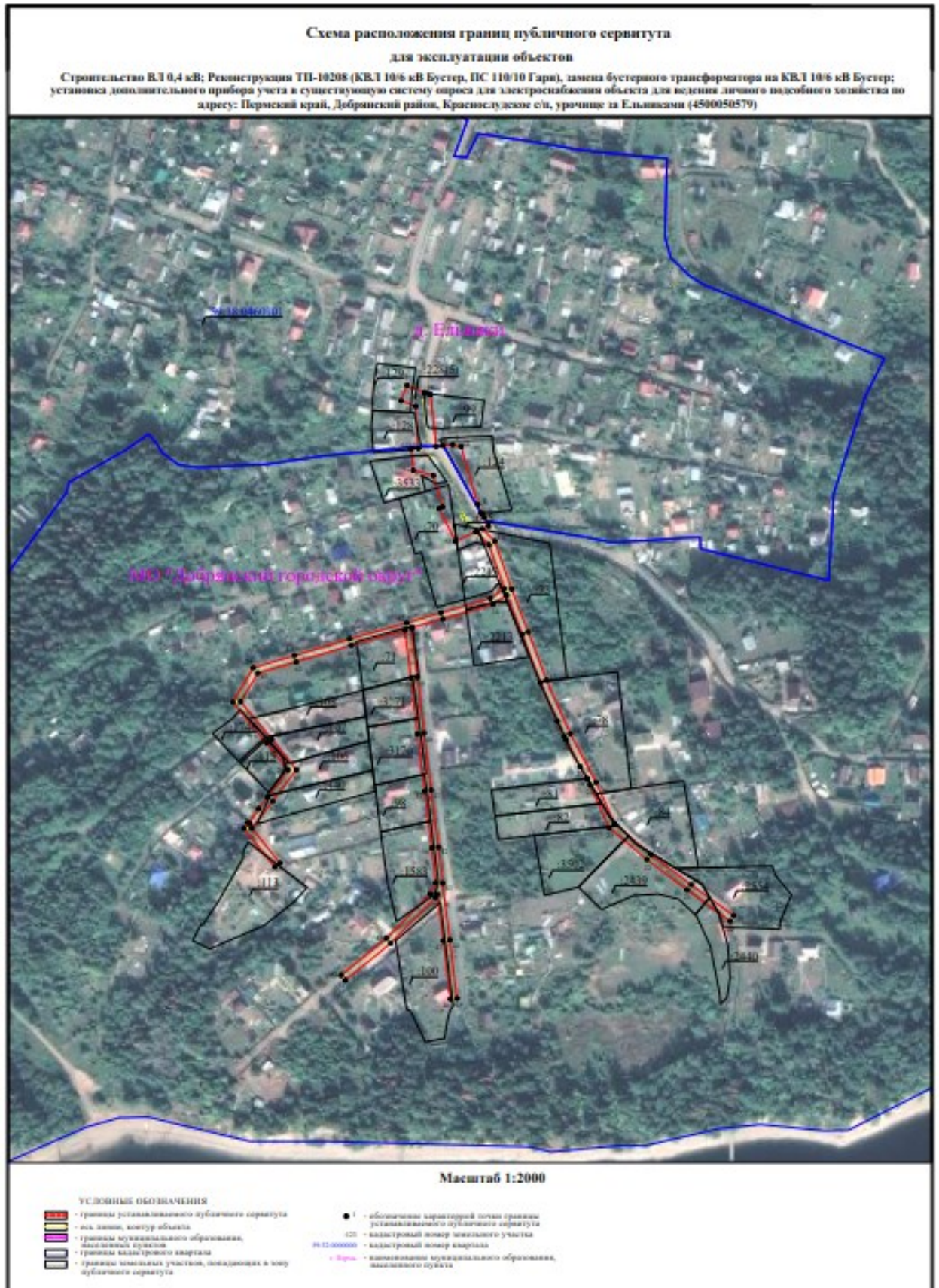
Начальник управления



Ю.М. Колесникова



Приложение 1
к приказу управления
имущественных и земельных
отношений администрации
Добрянского муниципального
округа Пермского края
от 20.03.2025 № 50



Сведения о местоположении границ объектов

Строительство ВЛ 0,4 кВ: Реконструкция ТН-0,4/0,4 (КВЛ 100 кВ Кустер, ПС 100/10 Гага), замена бустерного трансформатора на КВЛ 100 кВ Кустер; установка дополнительного прибора учета в существующую систему учета для электроснабжения объекта для ведения личного подсобного хозяйства по адресу: Пермский край, Добрянский район, Краснодудинское с/п, дачный надел Ельчанина (4500040579)

Перечень характеристик точек			
Площадь участка (площадь строения) 0,007 кв.м.			
Объект/характеристика точки границ	Координаты, м		
	X	Y	Z
1	407926.87	2217109.22	
2	407926.90	2217107.1	
3	407927.74	2217106.24	
4	407928.18	2217106.22	
5	407927.52	2217123.02	
6	407927.3	2217123.1	
7	407928.63	2217121.36	
8	407928.13	2217120.49	
9	407927.72	2217121.12	
10	407928.19	2217120.8	
11	407928.1	2217120.74	
12	407928.42	2217117.23	
13	407928.27	2217122.33	
14	407928.49	2217120.68	
15	407928.78	2217121.24	
16	407928.86	2217121.76	
17	407928.13	2217123.63	
18	407928.69	2217120.38	
19	407928.19	2217120.38	
20	407928.76	2217120.63	
21	407928.76	2217120.49	
22	407928.23	2217123.27	
23	407928.8	2217120.31	
24	407928.76	2217120.62	
25	407928.61	2217120.68	
26	407928.69	2217120.37	
27	407928.69	2217120.33	
28	407928.69	2217120.33	
29	407928.69	2217120.33	
30	407928.69	2217120.33	
31	407928.69	2217120.33	
32	407928.69	2217120.33	
33	407928.69	2217120.33	
34	407928.69	2217120.33	
35	407928.69	2217120.33	
36	407928.69	2217120.33	
37	407928.69	2217120.33	
38	407928.69	2217120.33	
39	407928.69	2217120.33	
40	407928.69	2217120.33	
41	407928.69	2217120.33	
42	407928.69	2217120.33	
43	407928.69	2217120.33	
44	407928.69	2217120.33	
45	407928.69	2217120.33	
46	407928.69	2217120.33	
47	407928.69	2217120.33	
48	407928.69	2217120.33	
49	407928.69	2217120.33	
50	407928.69	2217120.33	
51	407928.69	2217120.33	
52	407928.69	2217120.33	
53	407928.69	2217120.33	
54	407928.69	2217120.33	
55	407928.69	2217120.33	
56	407928.69	2217120.33	
57	407928.69	2217120.33	
58	407928.69	2217120.33	
59	407928.69	2217120.33	
60	407928.69	2217120.33	
61	407928.69	2217120.33	
62	407928.69	2217120.33	
63	407928.69	2217120.33	
64	407928.69	2217120.33	
65	407928.69	2217120.33	
66	407928.69	2217120.33	
67	407928.69	2217120.33	
68	407928.69	2217120.33	
69	407928.69	2217120.33	
70	407928.69	2217120.33	
71	407928.69	2217120.33	
72	407928.69	2217120.33	
73	407928.69	2217120.33	
74	407928.69	2217120.33	
75	407928.69	2217120.33	
76	407928.69	2217120.33	
77	407928.69	2217120.33	
78	407928.69	2217120.33	
79	407928.69	2217120.33	
80	407928.69	2217120.33	
81	407928.69	2217120.33	
82	407928.69	2217120.33	
83	407928.69	2217120.33	
84	407928.69	2217120.33	
85	407928.69	2217120.33	
86	407928.69	2217120.33	
87	407928.69	2217120.33	
88	407928.69	2217120.33	
89	407928.69	2217120.33	
90	407928.69	2217120.33	
91	407928.69	2217120.33	
92	407928.69	2217120.33	
93	407928.69	2217120.33	
94	407928.69	2217120.33	
95	407928.69	2217120.33	
96	407928.69	2217120.33	
97	407928.69	2217120.33	
98	407928.69	2217120.33	
99	407928.69	2217120.33	
100	407928.69	2217120.33	

№	X	Y
01	407928.24	2217062.44
02	407928.19	2217060
03	407928.76	2217060.73
04	407928.23	2217061.84
05	407928.69	2217060.63
06	407928.19	2217061.36
07	407928.23	2217062.1
08	407928.69	2217061.29
09	407928.69	2217061.64
10	407928.69	2217061.69
11	407928.2	2217061.22
12	407928.69	2217061.8
13	407928.24	2217062.78
14	407928.76	2217062.17
15	407928.69	2217062.21
16	407928.69	2217062.21
17	407928.69	2217062.21
18	407928.69	2217062.21
19	407928.69	2217062.21
20	407928.69	2217062.21
21	407928.69	2217062.21
22	407928.69	2217062.21
23	407928.69	2217062.21
24	407928.69	2217062.21
25	407928.69	2217062.21
26	407928.69	2217062.21
27	407928.69	2217062.21
28	407928.69	2217062.21
29	407928.69	2217062.21
30	407928.69	2217062.21
31	407928.69	2217062.21
32	407928.69	2217062.21
33	407928.69	2217062.21
34	407928.69	2217062.21
35	407928.69	2217062.21
36	407928.69	2217062.21
37	407928.69	2217062.21
38	407928.69	2217062.21
39	407928.69	2217062.21
40	407928.69	2217062.21
41	407928.69	2217062.21
42	407928.69	2217062.21
43	407928.69	2217062.21
44	407928.69	2217062.21
45	407928.69	2217062.21
46	407928.69	2217062.21
47	407928.69	2217062.21
48	407928.69	2217062.21
49	407928.69	2217062.21
50	407928.69	2217062.21
51	407928.69	2217062.21
52	407928.69	2217062.21
53	407928.69	2217062.21
54	407928.69	2217062.21
55	407928.69	2217062.21
56	407928.69	2217062.21
57	407928.69	2217062.21
58	407928.69	2217062.21
59	407928.69	2217062.21
60	407928.69	2217062.21
61	407928.69	2217062.21
62	407928.69	2217062.21
63	407928.69	2217062.21
64	407928.69	2217062.21
65	407928.69	2217062.21
66	407928.69	2217062.21
67	407928.69	2217062.21
68	407928.69	2217062.21
69	407928.69	2217062.21
70	407928.69	2217062.21
71	407928.69	2217062.21
72	407928.69	2217062.21
73	407928.69	2217062.21
74	407928.69	2217062.21
75	407928.69	2217062.21
76	407928.69	2217062.21
77	407928.69	2217062.21
78	407928.69	2217062.21
79	407928.69	2217062.21
80	407928.69	2217062.21
81	407928.69	2217062.21
82	407928.69	2217062.21
83	407928.69	2217062.21
84	407928.69	2217062.21
85	407928.69	2217062.21
86	407928.69	2217062.21
87	407928.69	2217062.21
88	407928.69	2217062.21
89	407928.69	2217062.21
90	407928.69	2217062.21
91	407928.69	2217062.21
92	407928.69	2217062.21
93	407928.69	2217062.21
94	407928.69	2217062.21
95	407928.69	2217062.21
96	407928.69	2217062.21
97	407928.69	2217062.21
98	407928.69	2217062.21
99	407928.69	2217062.21
100	407928.69	2217062.21



Приложение 2
к приказу управления
имущественных и земельных
отношений администрации
Добрянского муниципального
округа Пермского края
от 20.03.2025 № 50

№ п/п	Кадастровый номер земельного участка	Адрес или местоположение земельного участка:
1	59:18:3630202:71	(Пермский край, Добрянский р-н, Краснослудское с/п, ООО "Совхоз "Всходы", урочище "за Ельниками")
2	59:18:3630202:84	(край Пермский, район Добрянский, г. Добрянка, Краснослудское с/п, вблизи д.Ельники)
3	59:18:3630202:440	(край Пермский, р-н Добрянский, с/п Краснослудское, урочище "За Ельниками" участок № 45)
4	59:18:3630202:98	(Пермский край, Добрянский район, Краснослудское с/п, ООО "Совхоз "Всходы", урочище "за Ельниками", 22)
5	59:18:3630202:3502	(Добрянский г.о., ООО "Совхоз "Всходы", урочище "за Ельниками")
6	59:18:3630202:108	(край Пермский, г. Добрянка, Краснослудский с/с ООО "совхоз Всходы")
7	59:18:0460101:99	(Пермский край, г. Добрянка, д.Ельники, с/т "Ельники" участок № 99)
8	59:18:3630202:3533	(Пермский край, г.о. Добрянский, в районе д. Ельники)
9	59:18:3630202:115	(Пермский край, г. Добрянка, Краснослудское с/п ООО "совхоз Всходы" "за Ельниками")
10	59:18:3630202:1583	(Пермский край, Добрянский район, Краснослудское с/п, ООО "Совхоз "Всходы", урочище "за Ельниками", Участок 33)
11	59:18:0460101:128	(Пермский край, г. Добрянка, д. Ельники, Краснослудское с/п)
12	59:18:3630202:615	(край Пермский, р-он Добрянский, Краснослудский с/с, вблизи д.Ельники)
13	59:18:3630202:2439	(край Пермский, г. Добрянка, Краснослудский с/с, вблизи д.Ельники)
14	59:18:3630202:78	(край Пермский, г. Добрянка, Краснослудский с/с, вблизи д.Ельники участок № 7)
15	59:18:3630202:107	(Пермский край, Добрянский район, Краснослудское с/п, урочище за д. Ельники, уч. №47)
16	59:18:3630202:1746	(Пермский край, р-н Добрянский, с/п



		Краснослудское, урочище за "Ельниками")
17	59:18:3630202:2215	(Пермский край, Добрянский район, Краснослудское с/п, вблизи д. Ельники)
18	59:18:3630202:2554	(Пермский край, Добрянский район, Краснослудское с/п, ООО "совхоз Восток", "вблизи д. Ельники")
19	59:18:0460101:124	(Пермский край, г. Добрянка, Краснослудское с/п, д. Ельники)
20	59:18:3630202:113	(Пермский край, г. Добрянка, Краснослудское с/п, ООО "совхоз Восток" "за Ельниками")
21	59:18:3630202:82	(край Пермский, г. Добрянка, Краснослудское с/п, вблизи д.Ельники)
22	59:18:0460101:129	(Пермский край, г. Добрянка, Краснослудское с/п, д. Ельники)
23	59:18:3630202:73	(край Пермский, г. Добрянка, Краснослудский с/с, вблизи д.Ельники)
24	59:18:3630202:3171	(Пермский край, г. Добрянка, Краснослудское сельское поселение, ООО "Совхоз "Восток", "За Ельниками")
25	59:18:3630202:100	(Пермский край, г. Добрянка, Краснослудское с/п, ООО "совхоз Восток" "за Ельниками")
26	59:18:3630202:70	(край Пермский, р-н Добрянский, с/п Краснослудское, ООО "Совхоз "Восток", урочище "за Ельниками")
27	59:18:3630202:81	(край Пермский, г. Добрянка, Краснослудское с/п, вблизи д.Ельники)
28	59:18:3630202:2440	(Пермский край, г. Добрянка, Краснослудский с/с, вблизи д.Ельники)
29	59:18:3630202:2213	(Пермский край, Добрянский район, Краснослудское с/п, вблизи д. Ельники)
30	59:18:3630202:106	(Пермский край, Добрянский район, Краснослудское с/п, урочище за Ельниками, уч. 46)
31	59:18:3630202:3170	(Пермский край, г. Добрянка, с/с Краснослудское сельское поселение, ООО "Совхоз "Восток", "За Ельниками")
32	59:18:0460101:228	(Пермский край, Добрянский район, Краснослудское сельское поселение, д. Ельники, ЭСК "Полазна" ВЛ-6 кВ ф Бобки от оп. 129 до ТП №208)
33	59:18:3630202	(Пермский край, Добрянский район)
34	59:18:0460101	(Пермский край, Добрянский район)



Приложение 3
к приказу управления
имущественных и земельных
отношений администрации
Добрянского муниципального
округа Пермского края
от 20.03.2025 № 50

РАСЧЕТ
платы за публичный сервитут¹
(земли населенных пунктов, находящиеся в государственной собственности)

1. Площадь неразграниченных земель, обремененных сервитутом – 2624 кв. м.
2. Средний показатель кадастровой стоимости – 222,63 руб./ кв. м.
3. Кадастровая стоимость земель – 584181,12 руб.
4. Процент от кадастровой стоимости – 0,01 %.
5. Срок публичного сервитута – 49 лет.
6. Размер платы за весь срок сервитута – 2862,49 руб.

¹ Расчет платы произведен в соответствии со статьей 39.46 Земельного кодекса РФ, приказом Министерства по управлению имуществом и градостроительной деятельности Пермского края от 08 июня 2023 г. № 31-02-1-4-1032 «Об утверждении средних значений удельных показателей кадастровой стоимости земельных участков на территории Пермского края и о внесении изменений в приказ Министерства по управлению имуществом и градостроительной деятельности Пермского края от 04 октября 2022 г. № 31-02-1-4-1901 «Об утверждении результатов определения кадастровой стоимости земельных участков на территории Пермского края».