



АДМИНИСТРАЦИЯ ДОБРЯНСКОГО МУНИЦИПАЛЬНОГО ОКРУГА

**УПРАВЛЕНИЕ ИМУЩЕСТВЕННЫХ И ЗЕМЕЛЬНЫХ ОТНОШЕНИЙ
АДМИНИСТРАЦИИ ДОБРЯНСКОГО МУНИЦИПАЛЬНОГО ОКРУГА
ПЕРМСКОГО КРАЯ**

ПРИКАЗ

19.03.2025

№ 36

г. Добрянка

**Об установлении
публичного сервитута**

В соответствии со статьей 23, главой V.7 Земельного кодекса Российской Федерации, статьями 3.3, 3.6 Федерального закона Российской Федерации от 25 октября 2001 г. № 137-ФЗ «О введении в действие Земельного кодекса Российской Федерации», Постановлением Правительства Российской Федерации от 24 февраля 2009 г. № 160 «О порядке установления охранных зон объектов электросетевого хозяйства и особых условий использования земельных участков, расположенных в границах таких зон», Уставом Добрянского муниципального округа, Положение об управлении имущественных и земельных отношений администрации Добрянского муниципального округа Пермского края, утвержденного решением Думы Добрянского городского округа от 19 декабря 2019 г. № 90, рассмотрев представленные документы, ходатайство об установлении публичного сервитута публичного акционерного общества «Россети Урал» (далее – ПАО «Россети Урал») от 18 февраля 2025 г. № 5170628336, учитывая отсутствие заявлений иных правообладателей земельных участков в период публикации сообщения № 22/2025 о возможном установлении публичного сервитута, ПРИКАЗЫВАЮ:

1. Утвердить границы публичного сервитута площадью 527517 кв. м, согласно приложению 1 к настоящему приказу, на частях земельных участков и землях, находящихся в государственной собственности, указанных в приложении 2 к настоящему приказу.

2. Установить публичный сервитут на основании ходатайства ПАО «Россети Урал» (620026, Свердловская обл., г. Екатеринбург, ул. Мамина-Сибиряка, д. 140, ОРН 1056604000970, ИНН 6671163413), общей площадью 527517 кв. м, на частях земельных участков и землях, находящихся в государственной собственности, согласно приложению 2 к настоящему приказу, в целях эксплуатации объектов электросетевого хозяйства «ТП-10079, ТП-10080, ТП-10158, ВЛ-10кВ Кухтым-Голубята ПС Промплощадка

(диспетчерское наименование КВЛ 10 кВ Голубята от ПС Кухтым)», сроком на 49 лет.

3. ПАО «Россети Урал» в установленном законом порядке после прекращения действия публичного сервитута привести части земельных участков и земли, находящиеся в государственной собственности, обремененные публичным сервитутом, согласно приложению 2 к настоящему приказу, в состояние, пригодное для их использования в соответствии с видами разрешенного использования.

4. ПАО «Россети Урал» вправе:

4.1. приступить к осуществлению публичного сервитута со дня внесения сведений о нем в Единый государственный реестр недвижимости;

4.2. в установленных границах публичного сервитута осуществлять, в соответствии с требованиями законодательства Российской Федерации, деятельность, для обеспечения которой установлен публичный сервитут;

4.3. до окончания срока публичного сервитута обратиться с ходатайством об установлении публичного сервитута на новый срок.

5. Управлению имущественных и земельных отношений администрации Добрянского муниципального округа Пермского края в установленном законом порядке обеспечить:

5.1. направление заявителю копии настоящего приказа, сведений о лицах, являющихся правообладателями земельных участков, обремененных публичным сервитутом, согласно приложению 2 к настоящему приказу;

5.2. направление копии настоящего приказа в федеральный орган исполнительной власти, уполномоченный Правительством Российской Федерации на осуществление государственного кадастрового учета, государственной регистрации прав, ведение Единого государственного реестра недвижимости и предоставление сведений, содержащихся в Едином государственном реестре недвижимости;

5.3. размещение настоящего приказа на официальном сайте правовой информации Добрянского городского округа в информационно-телекоммуникационной сети Интернет с доменным именем dobr-pravo.ru.

6. Контроль за исполнением приказа оставляю за собой.

Начальник управления

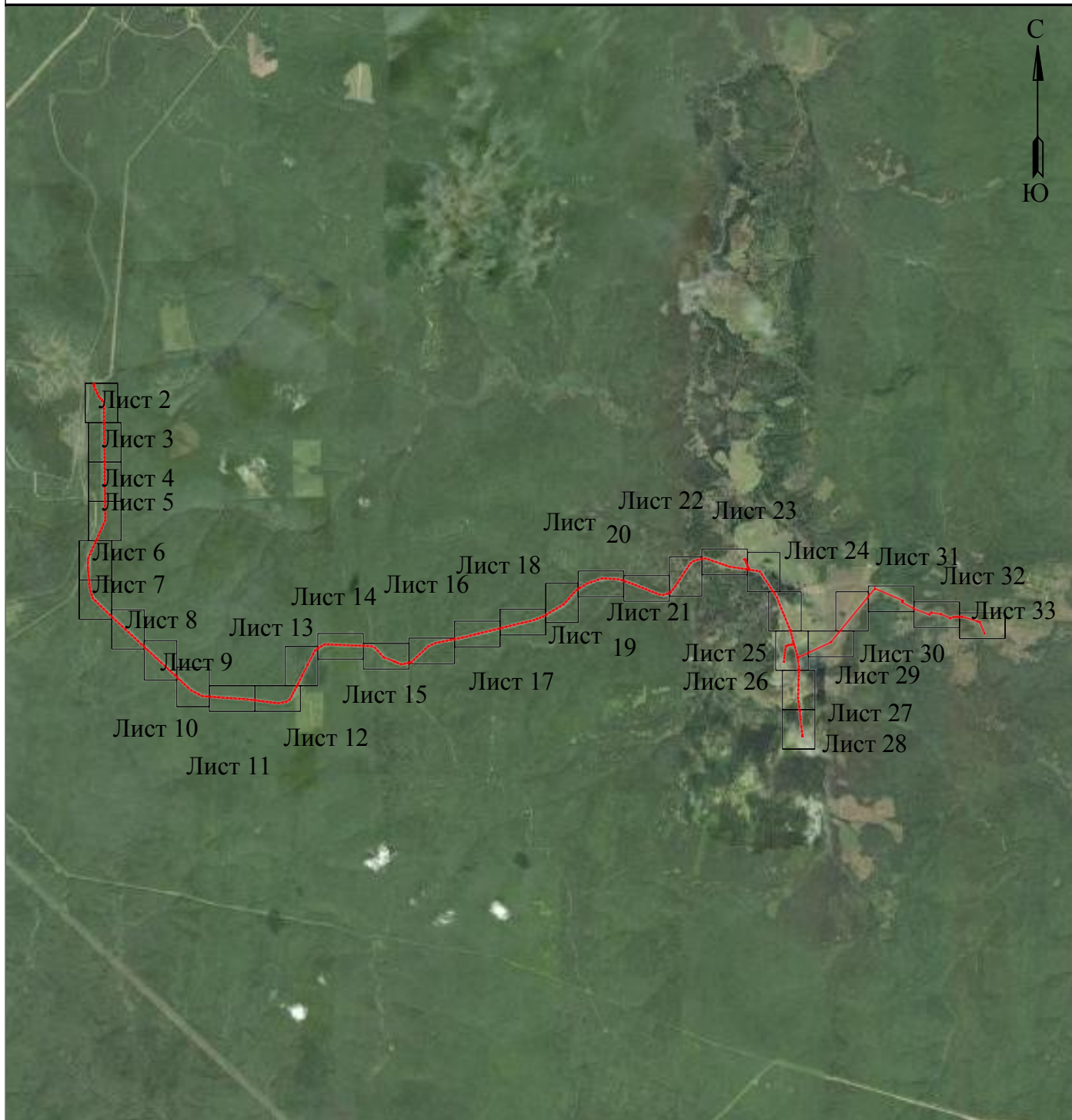


Ю.М. Колесникова


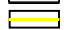

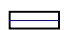
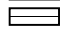
№
Схема расположения границ публичного сервитута от

для эксплуатации объектов
ТП-10079, ТП-10080, ВЛ-10кВ Кухтым-Голубята ПС Промплощадка
(диспетчерское наименование КВЛ 10 кВ Голубята от ПС Кухтым)

Обзорная схема границ объекта землеустройства



УСЛОВНЫЕ ОБОЗНАЧЕНИЯ

-  - границы устанавливаемого публичного сервитута
-  - ось линии, контур объекта
-  - границы муниципального образования, населенных пунктов
-  - границы кадастрового квартала
-  - границы земельных участков, попадающих в зону публичного сервитута

- ◆ 1 - обозначение характерной точки границы устанавливаемого публичного сервитута
- :123 - кадастровый номер земельного участка
- 59:32:0000000 - кадастровый номер квартала
- г. Пермь - наименование муниципального образования, населенного пункта

Схема расположения границ публичного сервитута
для эксплуатации объектов
ТП-10079, ТП-10080, ВЛ-10кВ Кухтым-Голубята ПС Промплощадка
(диспетчерское наименование КВЛ 10 кВ Голубята от ПС Кухтым)



**Схема расположения границ публичного сервитута
для эксплуатации объектов
ТП-10079, ТП-10080, ВЛ-10кВ Кухтым-Голубята ПС Промплощадка
(диспетчерское наименование КВЛ 10 кВ Голубята от ПС Кухтым)**



**Схема расположения границ публичного сервитута
для эксплуатации объектов
ТП-10079, ТП-10080, ВЛ-10кВ Кухтым-Голубята ПС Промплощадка
(диспетчерское наименование КВЛ 10 кВ Голубята от ПС Кухтым)**



Схема расположения границ публичного сервитута
для эксплуатации объектов
ТП-10079, ТП-10080, ВЛ-10кВ Кухтым-Голубята ПС Промплощадка
(диспетчерское наименование КВЛ 10 кВ Голубята от ПС Кухтым)



Схема расположения границ публичного сервитута
для эксплуатации объектов
ТП-10079, ТП-10080, ВЛ-10кВ Кухтым-Голубята ПС Промплощадка
(диспетчерское наименование КВЛ 10 кВ Голубята от ПС Кухтым)



Добрянский городской округ Пермского края

Схема расположения границ публичного сервитута
для эксплуатации объектов
ТП-10079, ТП-10080, ВЛ-10кВ Кухтым-Голубята ПС Промплощадка
(диспетчерское наименование КВЛ 10 кВ Голубята от ПС Кухтым)



Схема расположения границ публичного сервитута
для эксплуатации объектов
ТП-10079, ТП-10080, ВЛ-10кВ Кухтым-Голубята ПС Промплощадка
(диспетчерское наименование КВЛ 10 кВ Голубята от ПС Кухтым)



Схема расположения границ публичного сервитута
для эксплуатации объектов
ТП-10079, ТП-10080, ВЛ-10кВ Кухтым-Голубята ПС Промплощадка
(диспетчерское наименование КВЛ 10 кВ Голубята от ПС Кухтым)



Схема расположения границ публичного сервитута
для эксплуатации объектов
ТП-10079, ТП-10080, ВЛ-10кВ Кухтым-Голубята ПС Промплощадка
(диспетчерское наименование КВЛ 10 кВ Голубята от ПС Кухтым)



**Схема расположения границ публичного сервитута
для эксплуатации объектов
ТП-10079, ТП-10080, ВЛ-10кВ Кухтым-Голубята ПС Промплощадка
(диспетчерское наименование КВЛ 10 кВ Голубята от ПС Кухтым)**



**Схема расположения границ публичного сервитута
для эксплуатации объектов
ТП-10079, ТП-10080, ВЛ-10кВ Кухтым-Голубята ПС Промплощадка
(диспетчерское наименование КВЛ 10 кВ Голубята от ПС Кухтым)**

Добрянский городской округ
Пермского края

59:18:3740419



Схема расположения границ публичного сервитута
для эксплуатации объектов
ТП-10079, ТП-10080, ВЛ-10кВ Кухтым-Голубята ПС Промплощадка
(диспетчерское наименование КВЛ 10 кВ Голубята от ПС Кухтым)

Добрянский городской округ Пермского края

59:18:3740419



**Схема расположения границ публичного сервитута
для эксплуатации объектов
ТП-10079, ТП-10080, ВЛ-10кВ Кухтым-Голубята ПС Промплощадка
(диспетчерское наименование КВЛ 10 кВ Голубята от ПС Кухтым)**



Схема расположения границ публичного сервитута
для эксплуатации объектов
ТП-10079, ТП-10080, ВЛ-10кВ Кухтым-Голубята ПС Промплощадка
(диспетчерское наименование КВЛ 10 кВ Голубята от ПС Кухтым)



**Схема расположения границ публичного сервитута
для эксплуатации объектов
ТП-10079, ТП-10080, ВЛ-10кВ Кухтым-Голубята ПС Промплощадка
(диспетчерское наименование КВЛ 10 кВ Голубята от ПС Кухтым)**

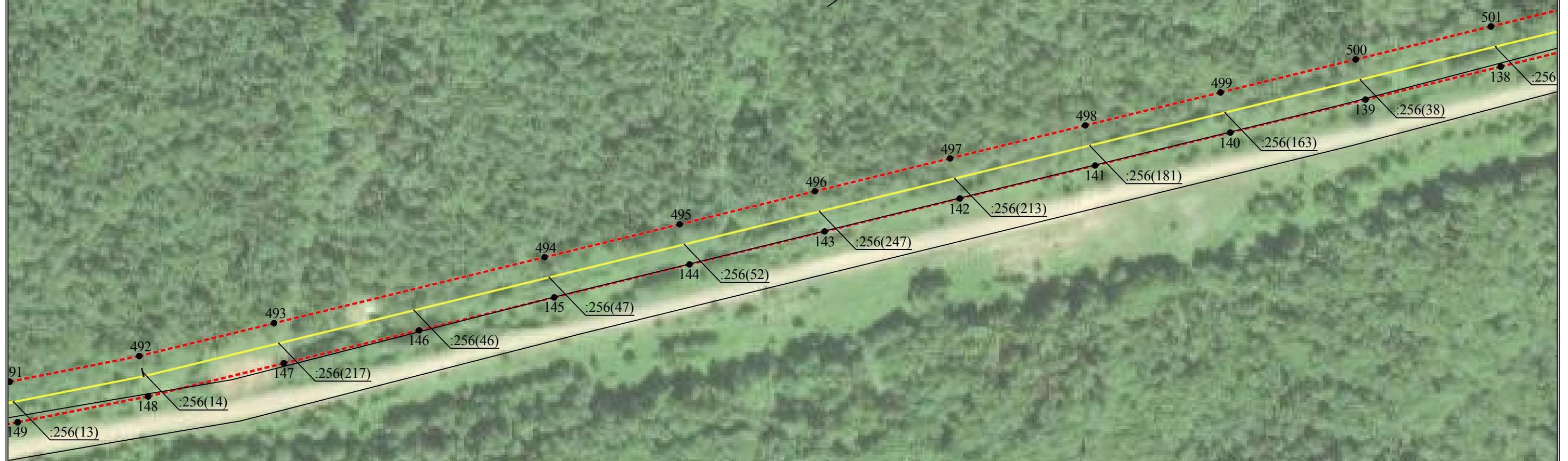
Добрянский городской округ
Пермского края



**Схема расположения границ публичного сервитута
для эксплуатации объектов
ТП-10079, ТП-10080, ВЛ-10кВ Кухтым-Голубята ПС Промплощадка
(диспетчерское наименование КВЛ 10 кВ Голубята от ПС Кухтым)**

Добрянский городской округ Пермского края

59:18:3740419



**Схема расположения границ публичного сервитута
для эксплуатации объектов
ТП-10079, ТП-10080, ВЛ-10кВ Кухтым-Голубята ПС Промплощадка
(диспетчерское наименование КВЛ 10 кВ Голубята от ПС Кухтым)**



Схема расположения границ публичного сервитута
для эксплуатации объектов
ТП-10079, ТП-10080, ВЛ-10кВ Кухтым-Голубята ПС Промплощадка
(диспетчерское наименование КВЛ 10 кВ Голубята от ПС Кухтым)

Добрянский городской округ Пермского края



Схема расположения границ публичного сервитута
для эксплуатации объектов
ТП-10079, ТП-10080, ВЛ-10кВ Кухтым-Голубята ПС Промплощадка
(диспетчерское наименование КВЛ 10 кВ Голубята от ПС Кухтым)

Добрянский городской округ Пермского края



**Схема расположения границ публичного сервитута
для эксплуатации объектов
ТП-10079, ТП-10080, ВЛ-10кВ Кухтым-Голубята ПС Промплощадка
(диспетчерское наименование КВЛ 10 кВ Голубята от ПС Кухтым)**



Схема расположения границ публичного сервитута
для эксплуатации объектов
ТП-10079, ТП-10080, ВЛ-10кВ Кухтым-Голубята ПС Промплощадка
(диспетчерское наименование КВЛ 10 кВ Голубята от ПС Кухтым)

Добрянский городской округ Пермского края



**Схема расположения границ публичного сервитута
для эксплуатации объектов
ТП-10079, ТП-10080, ВЛ-10кВ Кухтым-Голубята ПС Промплощадка
(диспетчерское наименование КВЛ 10 кВ Голубята от ПС Кухтым)**



Схема расположения границ публичного сервитута
для эксплуатации объектов
ТП-10079, ТП-10080, ВЛ-10кВ Кухтым-Голубята ПС Промплощадка
(диспетчерское наименование КВЛ 10 кВ Голубята от ПС Кухтым)



**Схема расположения границ публичного сервитута
для эксплуатации объектов
ТП-10079, ТП-10080, ВЛ-10кВ Кухтым-Голубята ПС Промплощадка
(диспетчерское наименование КВЛ 10 кВ Голубята от ПС Кухтым)**



**Схема расположения границ публичного сервитута
для эксплуатации объектов
ТП-10079, ТП-10080, ВЛ-10кВ Кухтым-Голубята ПС Промплощадка
(диспетчерское наименование КВЛ 10 кВ Голубята от ПС Кухтым)**

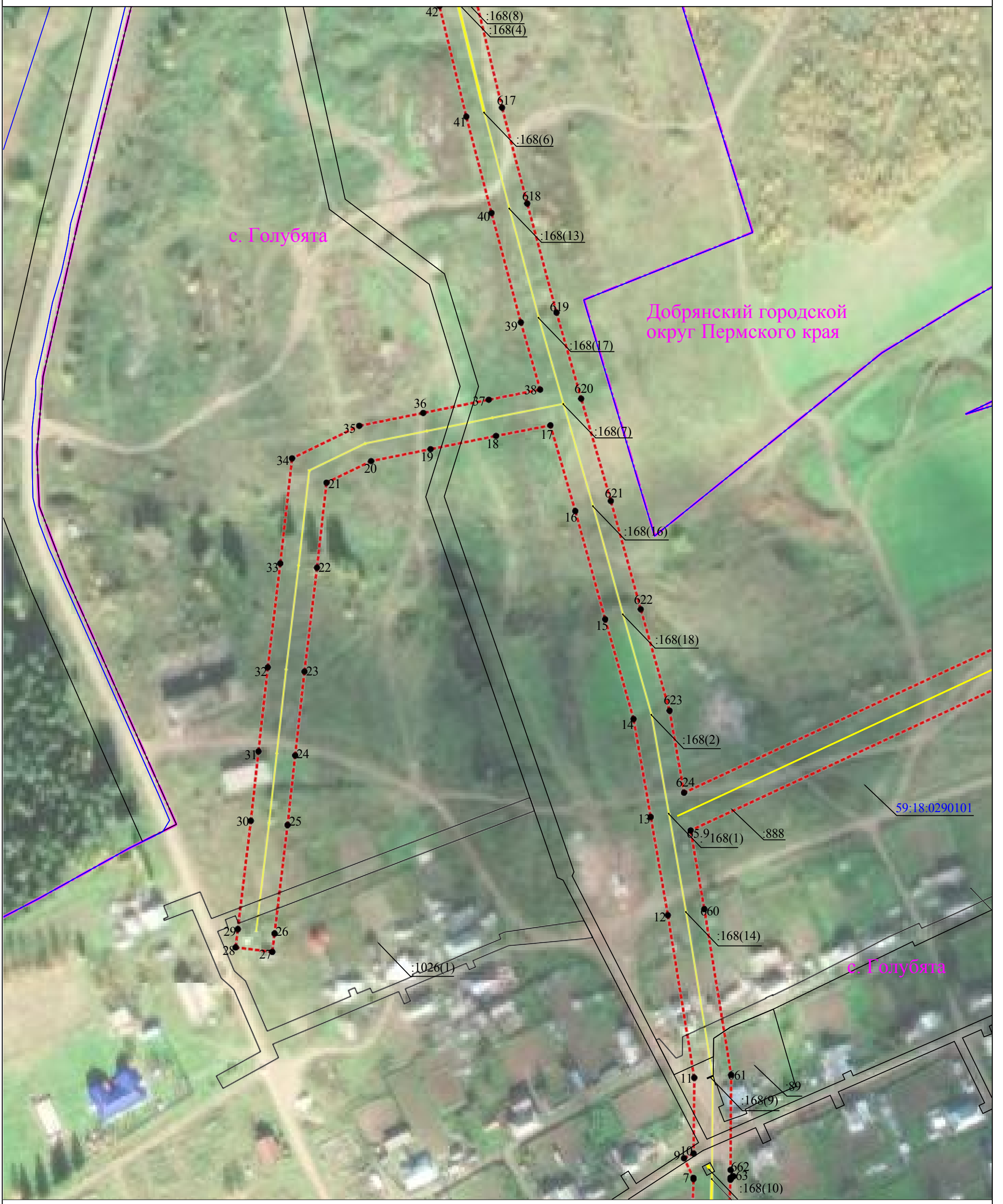
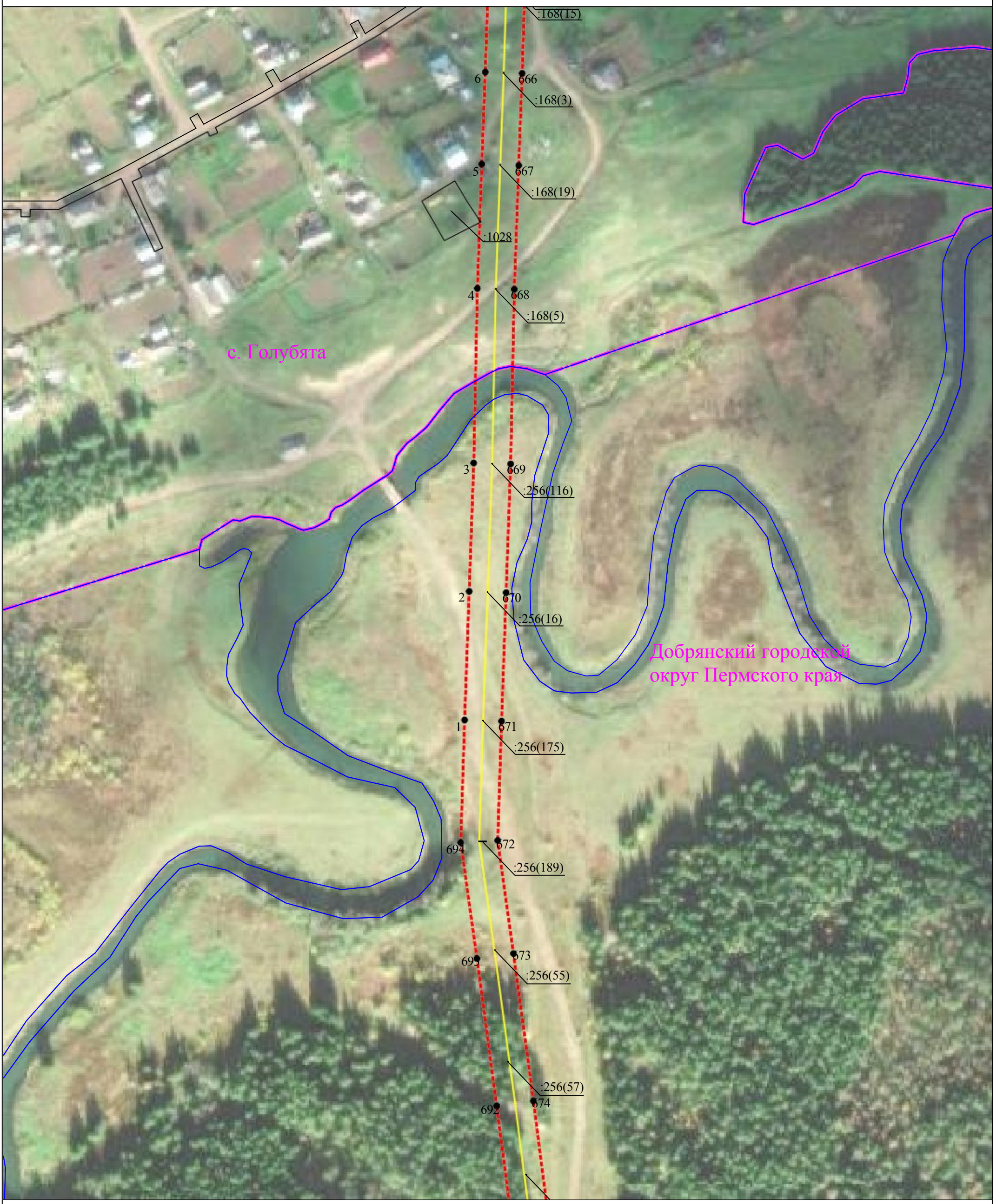


Схема расположения границ публичного сервитута
для эксплуатации объектов
ТП-10079, ТП-10080, ВЛ-10кВ Кухтым-Голубята ПС Промплощадка
(диспетчерское наименование КВЛ 10 кВ Голубята от ПС Кухтым)



**Схема расположения границ публичного сервитута
для эксплуатации объектов
ТП-10079, ТП-10080, ВЛ-10кВ Кухтым-Голубята ПС Промплощадка
(диспетчерское наименование КВЛ 10 кВ Голубята от ПС Кухтым)**



**Схема расположения границ публичного сервитута
для эксплуатации объектов
ТП-10079, ТП-10080, ВЛ-10кВ Кухтым-Голубята ПС Промплощадка
(диспетчерское наименование КВЛ 10 кВ Голубята от ПС Кухтым)**



**Схема расположения границ публичного сервитута
для эксплуатации объектов
ТП-10079, ТП-10080, ВЛ-10кВ Кухтым-Голубята ПС Промплощадка
(диспетчерское наименование КВЛ 10 кВ Голубята от ПС Кухтым)**

Добрянский городской
округ Пермского края

59:18:2950101

133

**Схема расположения границ публичного сервитута
для эксплуатации объектов
ТП-10079, ТП-10080, ВЛ-10кВ Кухтым-Голубята ПС Промплощадка
(диспетчерское наименование КВЛ 10 кВ Голубята от ПС Кухтым)**



**Схема расположения границ публичного сервитута
для эксплуатации объектов
ТП-10079, ТП-10080, ВЛ-10кВ Кухтым-Голубята ПС Промплощадка
(диспетчерское наименование КВЛ 10 кВ Голубята от ПС Кухтым)**



**Схема расположения границ публичного сервитута
для эксплуатации объектов
ТП-10079, ТП-10080, ВЛ-10кВ Кухтым-Голубята ПС Промплощадка
(диспетчерское наименование КВЛ 10 кВ Голубята от ПС Кухтым)**



Сведения о местоположении границ объектов

ТП-10079, ТП-10080, ВЛ-10кВ Кухтым-Голубята ПС Промплощадка (диспетчерское наименование КВЛ 10 кВ Голубята от ПС Кухтым)

Перечень характерных точек		
Площадь зоны публичного сервитута 527517 кв.м		
Обозначение характерных точек границ	Координаты, м	
	X	Y
1	2	3
1	569227.17	2275632.52
2	569300.3	2275635.11
3	569373.3	2275637.69
4	569472.62	2275639.76
5	569543.25	2275642.28
6	569595.58	2275644.23
7	569644.92	2275645.83
8	569645.53	2275645.83
9	569656.69	2275640.42
10	569659.35	2275645.93
11	569702.5	2275646.23
12	569794.9	2275631.25
13	569850.77	2275621.53
14	569906.51	2275611.74
15	569963.2	2275595.63
16	570024.74	2275578.63
17	570073.46	2275564.5
18	570067.44	2275533.57
19	570059.93	2275496.35
20	570053.13	2275462.58
21	570040.86	2275437.22
22	569992.51	2275431.82
23	569933.44	2275424.71
24	569885.76	2275419.42
25	569846.16	2275415.08
26	569784.5	2275407.68
27	569774.06	2275406.41
28	569776.59	2275385.56
29	569787	2275386.83
30	569848.56	2275394.22
31	569888.06	2275398.55
32	569935.85	2275403.85
33	569994.93	2275410.96
34	570054.71	2275417.64
35	570073.19	2275455.83
36	570080.52	2275492.2
37	570088.03	2275529.46
38	570093.79	2275558.67
39	570131.98	2275547.7
40	570194.24	2275531.02
41	570249.01	2275516.66
42	570311.96	2275501.42
43	570317.17	2275499.2
44	570318.16	2275499.05
45	570324.67	2275494.9
46	570379.7	2275472.52
47	570441.61	2275447.34
48	570507.87	2275420.41
49	570573.83	2275393.61
50	570629.28	2275367.33
51	570696.31	2275340.55
52	570760.37	2275314.45
53	570819.85	2275291.46
54	570883.64	2275268.63
55	570939.21	2275232.08
56	570995.81	2275194.85
57	571052.39	2275157.7
58	571109.01	2275120.42
59	571165.65	2275083.15
60	571222.26	2275045.93
61	571278.87	2275008.7
62	571331.56	2274974.04
63	571338.73	2274926.62
64	571348.59	2274863.57
65	571358.83	2274798.4
66	571368.46	2274736.22
67	571378.06	2274674.28
68	571387.37	2274615.4
69	571399.15	2274534.88
70	571411.62	2274453.71
71	571431.33	2274396.15
72	571450.38	2274340.58
73	571467.71	2274290.32
74	571490.52	2274223.69
75	571513.36	2274156.97
76	571536.18	2274090.3
77	571554.73	2274036.1
78	571543.12	2273970.71
79	571531.19	2273903.49
80	571509.79	2273842.81
81	571476.11	2273790.07
82	571430.26	2273760.1
83	571378.76	2273725.88
84	571321.87	2273688.67
85	571259.56	2273647.87
86	571197.31	2273607.05
87	571134.96	2273566.18
88	571078.05	2273528.65
89	571024.34	2273487.44
90	570968.43	2273444.58
91	570945.01	2273378.2
92	570921.83	2273312.49
93	570929.52	2273241.49
94	570953.09	2273182.1
95	570976.13	2273124
96	570999.18	2273065.95
97	571022.21	2273007.89
98	571045.27	2272949.82
99	571068.31	2272891.71
100	571091.38	2272833.58
101	571114.41	2272775.46
102	571137.31	2272717.85
103	571157.06	2272655.09
104	571177.56	2272589.03
105	571195.31	2272528.6

1	2	3
106	571198.84	2272459.48
107	571202.42	2272389.11
108	571206	2272318.76
109	571209.46	2272250.54
110	571186.89	2272186.13
111	571165.48	2272124.57
112	571144.07	2272063.02
113	571123.03	2272002.52
114	571086.43	2271941.79
115	571049.26	2271880.14
116	571012.88	2271819.83
117	570963.77	2271775.45
118	570913.51	2271730.04
119	570863.25	2271684.62
120	570812.99	2271639.21
121	570761.55	2271593.73
122	570725.91	2271532.69
123	570691.13	2271474.03
124	570656.33	2271415.31
125	570621.52	2271356.58
126	570586.77	2271297.96
127	570551.51	2271238.47
128	570516.26	2271180.14
129	570481.01	2271121.81
130	570445.76	2271062.48
131	570410.51	2271003.15
132	570375.26	2270944.82
133	570340.01	2270885.49
134	570304.76	2270826.16
135	570269.51	2270766.83
136	570234.26	2270707.50
137	570199.01	2270648.17
138	570163.76	2270588.84
139	570128.51	2270529.51
140	570093.26	2270470.18
141	570058.01	2270410.85
142	570022.76	2270351.52
143	570000.00	2270300.00
144	570000.00	2270300.00
145	570000.00	2270300.00
146	570000.00	2270300.00
147	570000.00	2270300.00
148	570000.00	2270300.00
149	570000.00	2270300.00
150	570000.00	2270300.00
151	570000.00	2270300.00
152	570000.00	2270300.00
153	570000.00	2270300.00
154	570000.00	2270300.00
155	570000.00	2270300.00
156	570000.00	2270300.00
157	570000.00	2270300.00
158	570000.00	2270300.00
159	570000.00	2270300.00
160	570000.00	2270300.00
161	570000.00	2270300.00
162	570000.00	2270300.00
163	570000.00	2270300.00
164	570000.00	2270300.00
165	570000.00	2270300.00
166	570000.00	2270300.00
167	570000.00	2270300.00
168	570000.00	2270300.00
169	570000.00	2270300.00
170	570000.00	2270300.00
171	570000.00	2270300.00
172	570000.00	2270300.00
173	570000.00	2270300.00
174	570000.00	2270300.00
175	570000.00	2270300.00
176	570000.00	2270300.00
177	570000.00	2270300.00
178	570000.00	2270300.00
179	570000.00	2270300.00
180	570000.00	2270300.00
181	570000.00	2270300.00
182	570000.00	2270300.00
183	570000.00	2270300.00
184	570000.00	2270300.00
185	570000.00	2270300.00
186	570000.00	2270300.00
187	570000.00	2270300.00
188	570000.00	2270300.00
189	570000.00	2270300.00
190	570000.00	2270300.00
191	570000.00	2270300.00
192	570000.00	2270300.00
193	570000.00	2270300.00
194	570000.00	2270300.00
195	570000.00	2270300.00
196	570000.00	2270300.00
197	570000.00	2270300.00
198	570000.00	2270300.00
199	570000.00	2270300.00
200	570000.00	2270300.00
201	570000.00	2270300.00
202	570000.00	2270300.00
203	570000.00	2270300.00
204	570000.00	2270300.00
205	570000.00	2270300.00
206	570000.00	2270300.00
207	570000.00	2270300.00
208	570000.00	2270300.00
209	570000.00	2270300.00
210	570000.00	2270300.00
211	570000.00	2270300.00
212	570000.00	2270300.00
213	570000.00	2270300.00
214	570000.00	2270300.00
215	570000.00	2270300.00

1	2	3
216	569131.03	2265982.56
217	569136.02	2265911.5
218	569141.01	2265840.38
219	569145.99	2265769.34
220	569150.99	2265698.29
221	569155.98	2265627.15
222	569160.96	2265556.15
223	569165.96	2265485.1
224	569170.94	2265414.03
225	569176.09	2265340.83
226	569209.48	2265274.7
227	569241.88	2265210.45
228	569275.05	2265144.9
229	569329.44	2265086.18
230	569382.8	2265028.75
231	569424.9	2264983.12
232	569475.23	2264928.84
233	569543.05	2264855.62
234	569582.08	2264813.52
235	569638.49	2264752.61
236	569703.2	2264682.88
237	569756.65	2264625.06
238	569795.64	2264582.99
239	569849.03	2264525.35
240	569916.87	2264452.21
241	569958.92	2264406.73
242	570009.21	2264352.43
243	570077.05	2264279.22
244	570130.34	2264221.63
245	570180.77	2264167.32
246	570231.18	2264112.98
247	570281.56	2264058.7
248	570332.01	2264004.4
249	570382.42	2263950.06
250	570432.78	2263895.84
251	570483.25	2263841.5
252	570533.65	2263787.17
253	570584.08	2263732.88
254	570634.64	2263678.47
255	570685.19	2263624.16
256	570735.74	2263569.85
257	570786.29	2263515.54
258	570836.84	2263461.23
259	570887.39	2263406.92
260	570937.94	2263352.61
261	570988.49	2263298.30
262	571039.04	2263244.00
263	571089.59	2263189.69
264	571140.14	2263135.38
265	571190.69	2263081.07
266	571241.24	2263026.76
267	571291.79	2262972.45
268	571342.34	2262918.14
269	571392.89	2262863.83
270	571443.44	2262809.52
271	571493.99	2262755.21
272	571544.54	2262700.90
273	571595.09	2262646.59
274	571645.64	2262592.28
275	571696.19	2262537.97
276	571746.74	2262483.66
277	571797.29	2262429.35
278	571847.84	2262375.04
279	571898.39	2262320.73
280	571948.94	2262266.42
281	572000.00	2262212.11
282	572050.55	2262157.80
283	572101.10	2262103.49
284	572151.65	2262049.18
285	572202.20	2261994.87
286	572252.75	2261940.56
287	57230	

Сведения о местоположении границ объектов

ТП-10079, ТП-10080, ВЛ-10кВ Кухтым-Голубята ПС Промплощадка (диспетчерское наименование КВЛ 10 кВ Голубята от ПС Кухтым)

1	2	3
546	570950.09	2273246.59
547	570943.22	2273310.01
548	570964.81	2273371.21
549	570986.16	2273431.71
550	571037.12	2273470.78
551	571090.24	2273511.53
552	571146.51	2273548.63
553	571208.76	2273589.45
554	571271.07	2273630.31
555	571333.37	2273671.1
556	571390.31	2273708.36
557	571441.81	2273742.56
558	571491.38	2273774.96
559	571528.79	2273833.54
560	571551.57	2273898.13
561	571563.8	2273967.04
562	571576.35	2274037.77
563	571556.05	2274097.1
564	571533.23	2274163.75
565	571510.4	2274230.43
566	571487.57	2274297.13
567	571470.24	2274347.41
568	571451.19	2274402.97
569	571432.09	2274458.75
570	571419.92	2274537.98
571	571408.13	2274618.56
572	571398.81	2274677.53
573	571389.21	2274739.44
574	571382.56	2274782.33
575	571403.15	2274772.88
576	571446.06	2274752.06
577	571487.19	2274732.88
578	571535.8	2274709.44
579	571536.46	2274709.22
580	571545.77	2274702.31
581	571548.13	2274705.5
582	571550	2274704.92
583	571551.68	2274710.33
584	571558.05	2274718.96
585	571555.06	2274721.18
586	571556.24	2274724.97
587	571546.43	2274728.02
588	571545.39	2274728.37
589	571540.9	2274731.71
590	571540.13	2274730.67
591	571496.19	2274751.86
592	571455.08	2274771.02
593	571412.12	2274791.87
594	571378.71	2274807.11
595	571369.34	2274866.82
596	571359.49	2274929.81
597	571350.93	2274986.44
598	571290.41	2275026.25
599	571177.19	2275100.71
600	571120.71	2275137.93
601	571064.09	2275175.21
602	571007.36	2275212.4
603	570950.75	2275249.62
604	570893.08	2275287.57
605	570827.17	2275311.13
606	570768.12	2275333.97
607	570704.17	2275360.03
608	570637.68	2275386.59
609	570582.29	2275412.84
610	570515.77	2275439.87
611	570449.52	2275466.79
612	570387.61	2275491.97
613	570334.34	2275513.64
614	570325.75	2275519.11
615	570323	2275519.54
616	570318.58	2275521.42
617	570254.14	2275537.02
618	570199.62	2275551.32
619	570137.6	2275567.94
620	570088.62	2275582
621	570030.46	2275598.85
622	569968.87	2275615.85
623	569911.21	2275632.24
624	569864.54	2275640.44
625	570125.36	2276201.38
626	571058.43	2276967.05
627	570843.17	2277465.36
628	570811.15	2277453.54
629	570706.99	2277647.56
630	570605.24	2277910.62
631	570641.52	2277942.78
632	570613.74	2278113.63
633	570542.69	2278273.43
634	570562.46	2278323.6
635	570566.11	2278362.57
636	570564.46	2278402.45
637	570565.68	2278437.4
638	570570.37	2278474.97
639	570490.81	2278746.13
640	570474.29	2278790.54
641	570267.25	2278877.53
642	570259.12	2278858.17
643	570457.78	2278774.7
644	570470.87	2278739.5
645	570548.99	2278473.23
646	570544.73	2278439.08
647	570543.46	2278402.38
648	570545.07	2278363.12
649	570541.84	2278328.53
650	570519.93	2278272.94
651	570593.44	2278107.58
652	570618.94	2277950.82
653	570580.39	2277916.65
654	570687.87	2277638.77
655	570801.29	2277427.5

1	2	3
656	570831.78	2277438.77
657	571032.88	2276973.25
658	570108.34	2276214.58
659	569843.12	2275644.18
660	569798.38	2275651.97
661	569704.12	2275667.24
662	569650.04	2275666.87
663	569646.48	2275668.59
664	569645.64	2275666.84
665	569644.51	2275666.83
666	569594.85	2275665.22
667	569542.48	2275663.27
668	569472.03	2275660.75
669	569372.71	2275658.68
670	569299.56	2275656.1
671	569226.46	2275653.5
672	569158.63	2275651.33
673	569094.34	2275660.31
674	569010.48	2275671.61
675	568931.18	2275681.79
676	568841.45	2275690.25
677	568790.55	2275696.09
678	568665.85	2275709.05
679	568583.12	2275718.91
680	568513.33	2275726.11
681	568513.36	2275726.39
682	568501.51	2275727.66
683	568490.83	2275728.81
684	568488.94	2275707.86
685	568501.05	2275706.53
686	568509.32	2275705.41
687	568580.81	2275698.04
688	568663.52	2275688.18
689	568788.27	2275675.22
690	568839.27	2275669.36
691	568928.86	2275660.92
692	569007.74	2275650.79
693	569091.48	2275639.5
694	569157.44	2275630.28
1	569227.17	2275632.52

Приложение 2
к приказу управления
имущественных и земельных
отношений администрации
Добрянского муниципального
округа Пермского края
от 19.03.2025 № 36

№ п/п	Кадастровый номер, адрес или местоположение земельного участка
1.	59:18:0340101:214 (Пермский край, Добрянский район, Вильвенское сельское поселение, д. Шкарята)
2.	59:18:2940101:3 (Пермский край, Добрянский район, Вильвенское сельское поселения, в районе д. Шкарята)
3.	59:18:3740419:16 (край Пермский, р-н Добрянский, а/д Фоминка-Кухтым-Голубята)
4.	59:18:0340101:13 (Пермский край, Добрянский район, Вильвенское сельское поселение, д. Шкарята, ЭСК "Промплощадка" ВЛ-10 кВ Кухтым-Голубята)
5.	59:18:3740419:932 (Пермский край, Добрянский район, Дивьинское с/п, Вильвенское с/п)
6.	59:18:2950101:6 (край Пермский, р-н Добрянский, а/д Фоминка-Кухтым-Голубята)
7.	59:18:0290101:89 (Пермский край, Добрянский район, с. Голубята)
8.	59:18:0340101:96 (Пермский край, Добрянский район, Вильвенское сельское поселение, д. Шкарята)
9.	59:18:2940101:1 (край Пермский, р-н Добрянский, а/д Фоминка-Кухтым-Голубята)
10.	59:18:0290101:82 (Пермский край, р-н Добрянский, с/п Вильвенское, с Голубята, ул Молодежная, дом 12, кв 2)
11.	59:18:0290101:1026 (Пермский край, Добрянский район, с. Голубята)
12.	59:18:0340101:213 (Пермский край, Добрянский район, Вильвенское сельское поселение, д. Шкарята)

13.	59:18:0290101:168 (Пермский край, Добрянский район, Вильвенское сельское поселение, с. Голубята, ЭСК "Промплощадка" ВЛ-10 кВ Кухтым-Голубята)
14.	59:18:0340101:215 (Пермский край, Добрянский район, Вильвенское сельское поселение, д. Шкарята)
15.	59:18:2950101:12 (Пермский край, Добрянский район, Вильвинское сельское поселение, в районе д. Большое Спицыно)
16.	59:18:2950101:19 (Пермский край, Добрянский район, Вильвенское сельское поселение, в районе д. Шкарята)
17.	59:18:2950101:18 (Пермский край, Добрянский район, Вильвинское сельское поселение, в районе д. Шкарята)
18.	59:18:3740601:1 (Пермский край, Добрянский муниципальный район, Добрянское лесничество, Таборское участковое лесничество (Таборское), кварталы 1-93, Голубятское участковое лесничество (Голубятское), кварталы 1-132, Голубятское участковое лесничество (Кухтымское), кварталы 15-18, 24-27, 29-34, 36-175, Милковское участковое лесничество (Милковское), кварталы 1-15, 18-20, 29-31, 37-39, 49-55, 61-67, 74-84, 92-96, 103-115, 117-129, Пермское участковое лесничество (Перемское), кварталы 1-63, Перемское участковое лесничество (Никулинское), кварталы 1-209)
19.	59:18:0290101:888 (Пермский край, Добрянский район, Вильвенское сельское поселение, с. Голубята)
20.	59:18:0000000:256 (Пермский край, Добрянский район)
21.	59:18:0000000:15545 (Пермский край, Добрянский район, на земельном участке расположен ЭСК "Промплощадка" ВЛ-10 кВ Кухтым-Голубята)
22.	59:18:0290101:50 (Пермский край, р-н Добрянский, с. Голубята, ул. Молодежная, д. № 11, кв. № 1)
23.	59:18:0340101:212 (Пермский край, Добрянский район, Вильвенское сельское поселение, д. Шкарята)
24.	59:18:2950101:133 (Пермский край, район Добрянский, СПК "Кухтымский")
25.	59:18:3740419 (Пермский край, Добрянский район)

26.	59:18:3740601 (Пермский край, Добрянский район)
27.	59:18:3130101 (Пермский край, Добрянский район)
28.	59:18:2990101 (Пермский край, Добрянский район)
29.	59:18:2950101 (Пермский край, Добрянский район)
30.	59:18:2940101 (Пермский край, Добрянский район)
31.	59:18:0340101 (Пермский край, Добрянский район)
32.	59:18:0300101 (Пермский край, Добрянский район)
33.	59:18:0290101 (Пермский край, Добрянский район)