



**АДМИНИСТРАЦИЯ
ДОБРЯНСКОГО МУНИЦИПАЛЬНОГО ОКРУГА**

ПОСТАНОВЛЕНИЕ

14.03.2025

№ 586

г. Добрянка

**Об установлении
публичного сервитута**

В соответствии со статьей 23, главой V.7 Земельного кодекса Российской Федерации, статьями 3.3, 3.6 Федерального закона Российской Федерации от 25 октября 2001 г. № 137-ФЗ «О введении в действие Земельного кодекса Российской Федерации», Постановлением Правительства Российской Федерации от 24 февраля 2009 г. № 160 «О порядке установления охранных зон объектов электросетевого хозяйства и особых условий использования земельных участков, расположенных в границах таких зон», Уставом Добрянского муниципального округа, пунктом 3.4 Положения об управлении имущественных и земельных отношений администрации Добрянского муниципального округа Пермского края, утвержденного решением Думы Добрянского городского округа от 19 декабря 2019 г. № 90, рассмотрев представленные документы, ходатайство об установлении публичного сервитута публичного акционерного общества «Россети Урал» (далее – ПАО «Россети Урал») от 13 февраля 2025 г. № 5151876049, учитывая отсутствие заявлений иных правообладателей земельных участков в период публикации сообщения № 7/1/2025 о возможном установлении публичного сервитута, администрация округа **ПОСТАНОВЛЯЕТ:**

1. Утвердить границы публичного сервитута площадью 109833 кв. м, согласно приложению 1 к настоящему постановлению, на частях земельных участков и землях, находящихся в государственной собственности, указанных в приложении 2 к настоящему постановлению.

2. Установить публичный сервитут на основании ходатайства ПАО «Россети Урал» (620026, Свердловская обл., г. Екатеринбург, ул. Мамина-Сибиряка, д. 140, ОГРН 1056604000970, ИНН 6671163413), общей площадью 109833 кв. м, на частях земельных участков и землях, находящихся в государственной собственности, согласно приложению 2 к настоящему



постановлению, в целях эксплуатации объектов электросетевого хозяйства «ТП-10030, ТП-10055, ТП-10089, ТП-10368, ТП-10321, ТП-10078, ТП-10215, ТП-10217, ВЛ-10кВ ф. Гари от ПС Гари, ВЛ-10кВ ф.Гари отп. на ТП-00287, ВЛ-10кВ ф.Гари отп. на ТП-00271, ВЛ-10 кВ ф. Гари - ПС Гари до ТП-215, КЛ-10кВ ф.Гари от ПС Гари», сроком на 49 лет.

3. ПАО «Россети Урал» в установленном законом порядке после прекращения действия публичного сервитута привести части земельных участков, обремененные публичным сервитутом, согласно приложению 2 к настоящему постановлению, в состояние, пригодное для их использования в соответствии с видами разрешенного использования.

4. ПАО «Россети Урал» вправе:

4.1. приступить к осуществлению публичного сервитута со дня внесения сведений о нем в Единый государственный реестр недвижимости;

4.2. в установленных границах публичного сервитута осуществлять, в соответствии с требованиями законодательства Российской Федерации, деятельность, для обеспечения которой установлен публичный сервитут;

4.3. до окончания срока публичного сервитута обратиться с ходатайством об установлении публичного сервитута на новый срок.

5. Управлению имущественных и земельных отношений администрации Добрянского муниципального округа Пермского края в установленном законом порядке обеспечить:

5.1. направление заявителю копии настоящего постановления, сведений о лицах, являющихся правообладателями земельных участков, обремененных публичным сервитутом, согласно приложению 2 к настоящему постановлению;

5.2. направление копии настоящего постановления в федеральный орган исполнительной власти, уполномоченный Правительством Российской Федерации на осуществление государственного кадастрового учета, государственной регистрации прав, ведение Единого государственного реестра недвижимости и предоставление сведений, содержащихся в Едином государственном реестре недвижимости;

5.3. размещение настоящего постановления на официальном сайте правовой информации Добрянского городского округа в информационно-телекоммуникационной сети Интернет с доменным именем dobr-pravo.ru.

6. Контроль за исполнением постановления возложить на первого заместителя главы администрации Добрянского муниципального округа.

Глава муниципального округа –
глава администрации
Добрянского муниципального округа

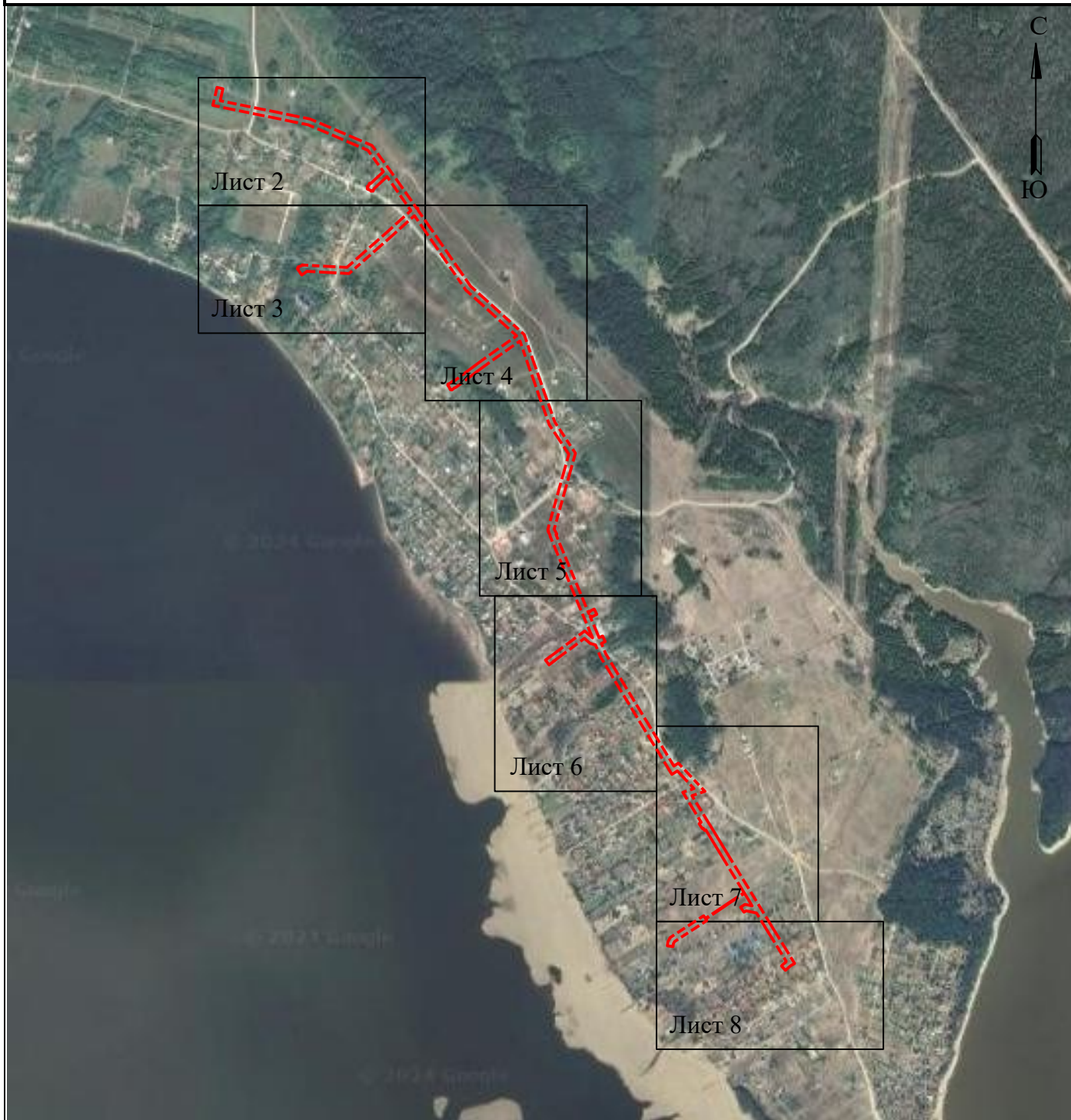
Д.В. Антонов




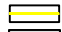

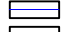

от №
Схема расположения границ публичного сервитута
для эксплуатации объектов

ТП-10030, ТП-10055, ТП-10089, ТП-10368, ТП-10321, ТП-10078, ТП-10215, ТП-10217, ВЛ-10кВ ф. Гари от ПС Гари, ВЛ-10кВ ф. Гари отп. на ТП-00287, ВЛ-10кВ ф. Гари отп. на ТП-00271, ВЛ-10 кВ ф. Гари - ПС Гари до ТП-215, КЛ-10кВ ф. Гари от ПС Гари

Обзорная схема границ объекта землеустройства



УСЛОВНЫЕ ОБОЗНАЧЕНИЯ

-  - границы устанавливаемого публичного сервитута
-  - ось линии, контур объекта
-  - границы муниципального образования, населенных пунктов
-  - границы кадастрового квартала
-  - границы земельных участков, попадающих в зону публичного сервитута

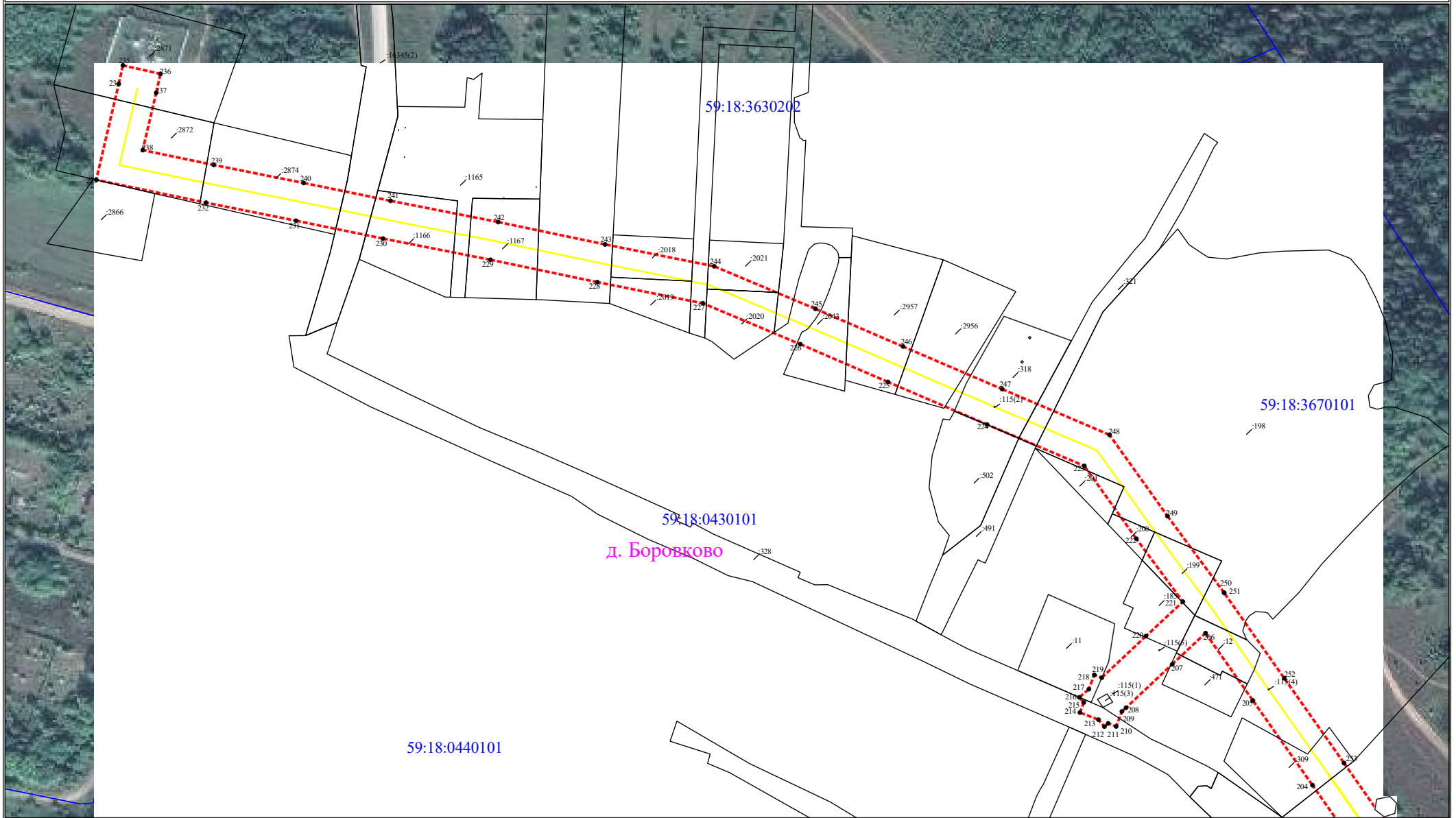
- ◆ 1 - обозначение характерной точки границы устанавливаемого публичного сервитута
- :123 - кадастровый номер земельного участка
- 59:32:0000000 - кадастровый номер квартала
- г. Пермь - наименование муниципального образования, населенного пункта



Схема расположения границ публичного сервитута

для эксплуатации объектов

ТП-10030, ТП-10055, ТП-10089, ТП-10368, ТП-10321, ТП-10078, ТП-10215, ТП-10217, ВЛ-10кВ ф. Гари от ПС Гари, ВЛ-10кВ ф. Гари отп. на ТП-00287, ВЛ-10кВ ф. Гари отп. на ТП-00271, ВЛ-10 кВ ф. Гари - ПС Гари до ТП-215, КЛ-10кВ ф. Гари от ПС Гари



Условные обозначения приведены на листе 1

Масштаб 1:2000

Лист 2 из 8

Схема расположения границ публичного сервитута

для эксплуатации объектов

ТП-10030, ТП-10055, ТП-10089, ТП-10368, ТП-10321, ТП-10078, ТП-10215, ТП-10217, ВЛ-10кВ ф. Гари от ПС Гари, ВЛ-10кВ ф. Гари отп. на ТП-00287, ВЛ-10кВ ф. Гари отп. на ТП-00271, ВЛ-10 кВ ф. Гари - ПС Гари до ТП-215, КЛ-10кВ ф. Гари от ПС Гари

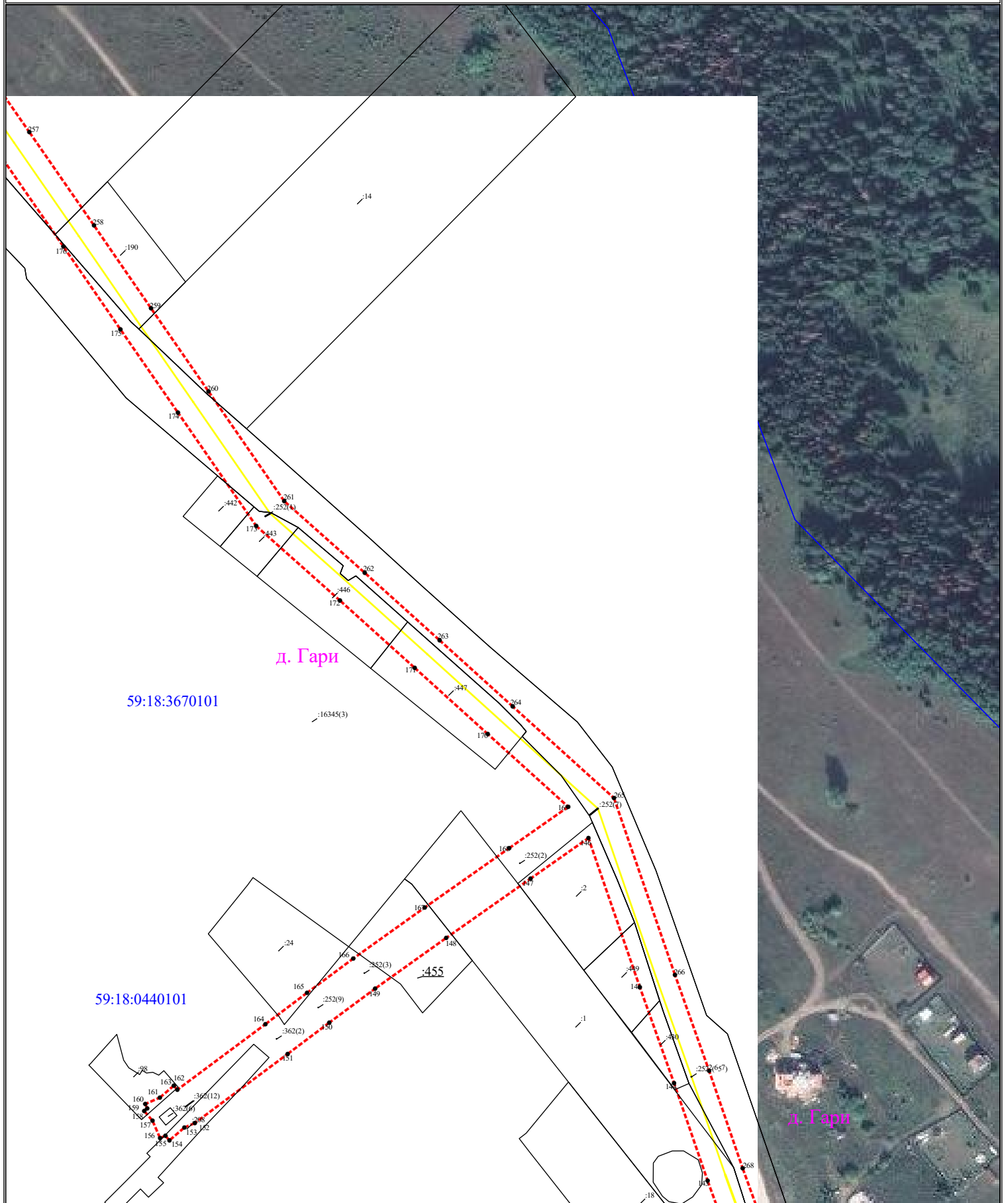


Схема расположения границ публичного сервитута

для эксплуатации объектов

ТП-10030, ТП-10055, ТП-10089, ТП-10368, ТП-10321, ТП-10078, ТП-10215, ТП-10217, ВЛ-10кВ ф. Гари от ПС Гари, ВЛ-10кВ ф. Гари отп. на ТП-00287, ВЛ-10кВ ф. Гари отп. на ТП-00271, ВЛ-10 кВ ф. Гари - ПС Гари до ТП-215, КЛ-10кВ ф. Гари от ПС Гари

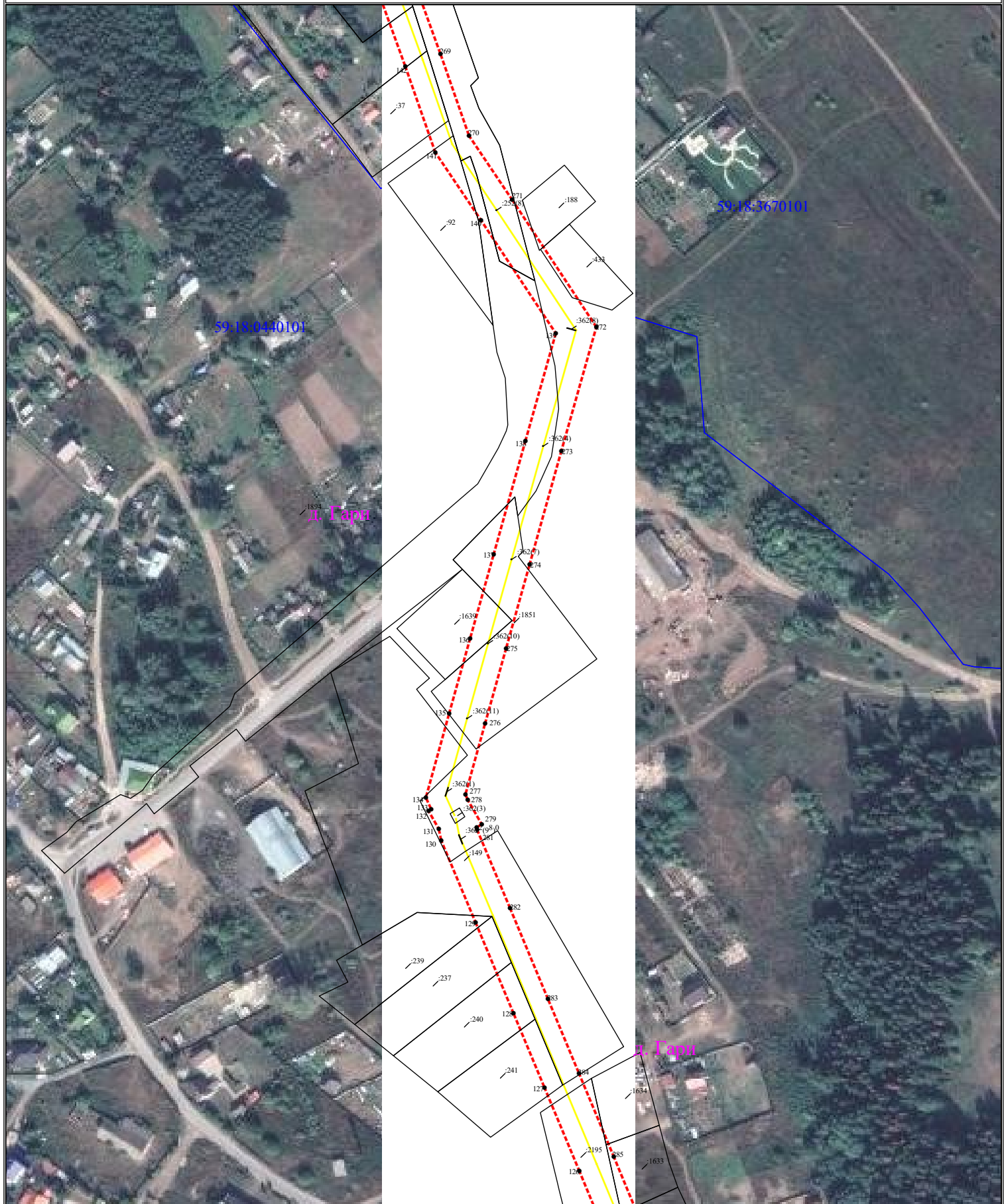


Схема расположения границ публичного сервитута

для эксплуатации объектов

ТП-10030, ТП-10055, ТП-10089, ТП-10368, ТП-10321, ТП-10078, ТП-10215, ТП-10217, ВЛ-10кВ ф. Гари от ПС Гари, ВЛ-10кВ ф. Гари отп. на ТП-00287, ВЛ-10кВ ф. Гари отп. на ТП-00271, ВЛ-10 кВ ф. Гари - ПС Гари до ТП-215, КЛ-10кВ ф. Гари от ПС Гари

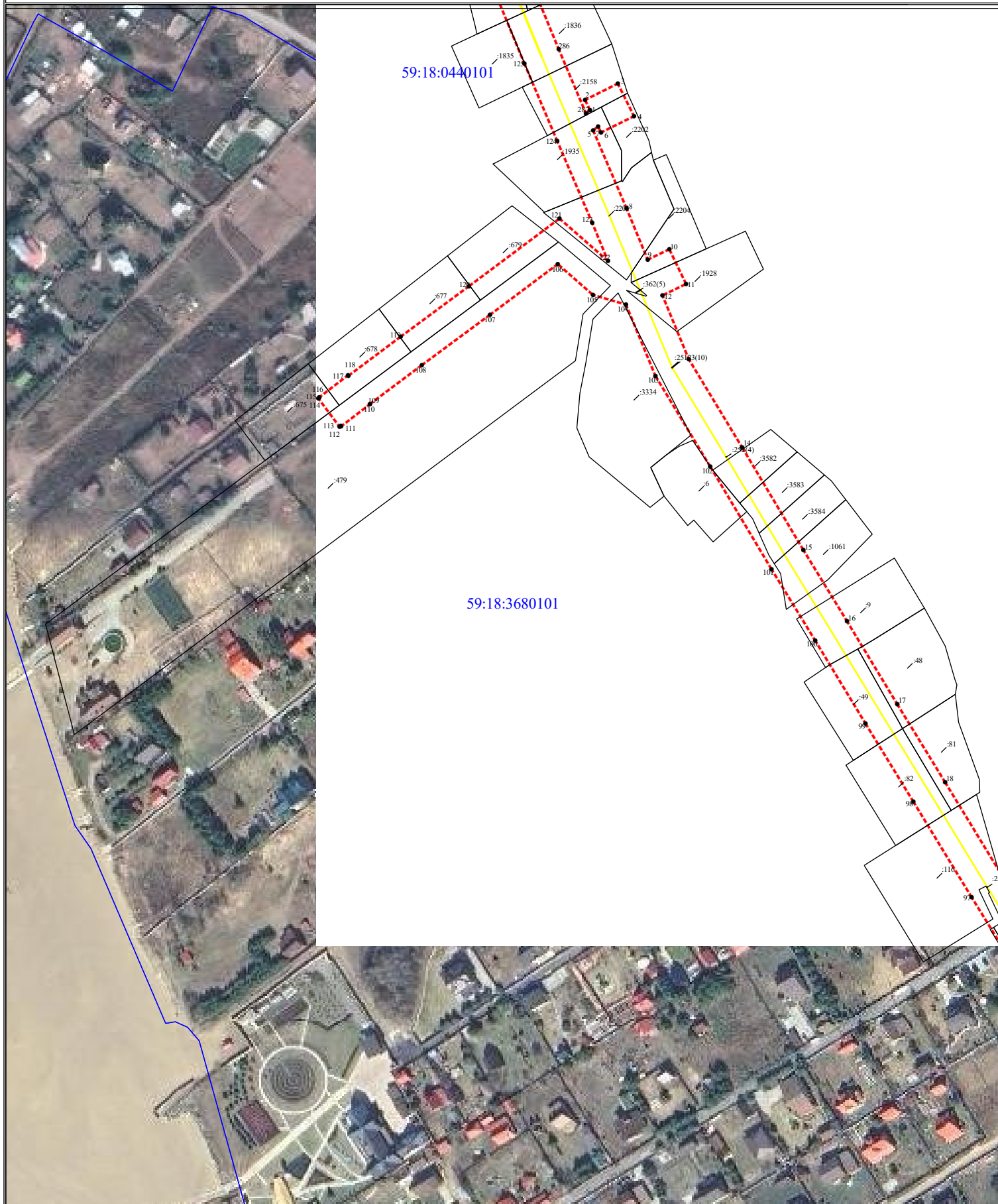


Схема расположения границ публичного сервитута

для эксплуатации объектов

ТП-10030, ТП-10055, ТП-10089, ТП-10368, ТП-10321, ТП-10078, ТП-10215, ТП-10217, ВЛ-10кВ ф. Гари от ПС Гари, ВЛ-10кВ ф. Гари отп. на ТП-00287, ВЛ-10кВ ф. Гари отп. на ТП-00271, ВЛ-10 кВ ф. Гари - ПС Гари до ТП-215, КЛ-10кВ ф. Гари от ПС Гари



Схема расположения границ публичного сервитута

для эксплуатации объектов

ТП-10030, ТП-10055, ТП-10089, ТП-10368, ТП-10321, ТП-10078, ТП-10215, ТП-10217, ВЛ-10кВ ф. Гари от ПС Гари, ВЛ-10кВ ф. Гари отп. на ТП-00287, ВЛ-10кВ ф. Гари отп. на ТП-00271, ВЛ-10 кВ ф. Гари - ПС Гари до ТП-215, КЛ-10кВ ф. Гари от ПС Гари



Условные обозначения приведены на листе 1

Масштаб 1:2000

Лист 8 из 8

Сведения о местоположении границ объектов

ТП-10030, ТП-10055, ТП-10089, ТП-10368, ТП-10321, ТП-10078, ТП-10215, ТП-10217, ВЛ-10кВ ф. Гари от ПС Гари, ВЛ-10кВ ф. Гари отп. на ТП-00287, ВЛ-10кВ ф. Гари отп. на ТП-00271, ВЛ-10 кВ ф. Гари - ПС Гари до ТП-215, КЛ-10кВ ф. Гари от ПС Гари

Каталог координат		
Площадь зоны публичного сервиса 109833 кв.м		
Обозначение характерных точек границ	Координаты, м	
	X	Y
1	2	3
1	535650.75	2250665.87
2	535656.54	2250663.02
3	535665.78	2250681.51
4	535647.36	2250690.62
5	535638.19	2250672.04
6	535641.56	2250670.38
7	535639.36	2250667.6
8	535595.43	2250686.4
9	535566.43	2250698.37
10	535572.31	2250710.56
11	535552.72	2250720
12	535546.29	2250706.69
13	535510.29	2250721.54
14	535460.56	2250751.62
15	535402.67	2250786.19
16	535362.5	2250810.79
17	535315.69	2250839.15
18	535271.65	2250866.15
19	535217.79	2250898.99
20	535175	2250925.26
21	535128.91	2250953.28
22	535120.54	2250958.39
23	535130.56	2250974.09
24	535094.3	2251008.14
25	535032.46	2251066.5
26	535017.58	2251021.33
27	534980.25	2251044.22
28	534926.92	2251076.67
29	534927.39	2251076.51
30	534917.83	2251082.38
31	534895.84	2251095.85
32	534864.84	2251114.71
33	534849.87	2251123.77
34	534818.34	2251142.87
35	534803.11	2251152.29
36	534756.38	2251180.68
37	534710.42	2251208.85
38	534667.28	2251235.38
39	534625.05	2251261.2
40	534581.05	2251288.12
41	534553.8	2251304.73
42	534536.47	2251315.5
43	534480.59	2251344.46
44	534434.69	2251378.1
45	534424.17	2251359.93
46	534478.59	2251326.57
47	534525.34	2251297.7
48	534542.46	2251286.87
49	534570.15	2251270.17
50	534610.13	2251245.71
51	534634.66	2251230.71
52	534656.3	2251217.48
53	534678.49	2251203.83
54	534657.4	2251171.16
55	534646.88	2251155.25
56	534634.06	2251136.33
57	534624.15	2251121.79
58	534611.86	2251103.67
59	534589.44	2251069.35
60	534583.56	2251073.19
61	534555.96	2251030.79
62	534533.35	2250995.95
63	534511.18	2250961.91
64	534527.94	2250950.99
65	534550.12	2250985.05
66	534572.74	2251019.89
67	534600.31	2251062.27
68	534591.12	2251068.26
69	534613.52	2251102.56
70	534625.8	2251120.67
71	534635.71	2251135.21
72	534648.54	2251154.14
73	534659.07	2251170.07
74	534680.2	2251202.78
75	534699.43	2251190.95
76	534745.44	2251162.75
77	534792.14	2251134.39
78	534807.38	2251124.96
79	534838.99	2251105.81
80	534853.94	2251096.75
81	534884.86	2251077.92
82	534898.83	2251069.38
83	534896.5	2251065.63
84	534904.45	2251060.69
85	534902.45	2251057.65
86	534919.99	2251046.1
87	534924.83	2251053.45
88	534925.96	2251052.76
89	534969.29	2251026.31
90	535029.23	2250989.55
91	535042.07	2251028.56
92	535079.91	2250992.85
93	535103.49	2250970.71
94	535091.31	2250951.63
95	535118	2250935.34
96	535164.05	2250907.44
97	535206.81	2250881.09
98	535260.69	2250848.23
99	535304.76	2250821.23
100	535351.57	2250792.86
101	535391.8	2250768.22
102	535449.74	2250733.62
103	535500.8	2250702.74
104	535541.12	2250686.1
105	535546.53	2250667.51

1	2	3
106	535563.93	2250647.62
107	535535.36	2250609.4
108	535506.94	2250570.94
109	535485	2250541.64
110	535484.93	2250541.7
111	535472.44	2250525.44
112	535472.71	2250525.23
113	535472.19	2250524.53
114	535488.2	2250512.54
115	535488.62	2250513.1
116	535488.75	2250513
117	535501.23	2250529.27
118	535500.91	2250529.51
119	535523	2250559
120	535551.41	2250597.46
121	535589.64	2250648.6
122	535565.73	2250675.94
123	535587.29	2250667.05
124	535633.41	2250647.3
125	535677.06	2250628.79
126	535730.97	2250606.54
127	535777.96	2250586.96
128	535819.99	2250569.48
129	535871.19	2250548.16
130	535917.42	2250528.81
131	535923.99	2250527.45
132	535934.14	2250521.67
133	535935.05	2250523.19
134	535941.63	2250520.18
135	535989.1	2250533.28
136	536031.43	2250545.09
137	536078.89	2250558.35
138	536142.87	2250576.2
139	536203.61	2250593.3
140	536267.39	2250551.22
141	536305.65	2250525.5
142	536354.23	2250508.61
143	536403.71	2250490.67
144	536458.81	2250471.71
145	536512.96	2250452.4
146	536597.21	2250423.35
147	536574.29	2250390.65
148	536540.81	2250343.02
149	536512.16	2250302.85
150	536492.96	2250276.98
151	536475.26	2250253.46
152	536436.23	2250201.02
153	536433.71	2250195.13
154	536426.45	2250186.69
155	536429.08	2250184.43
156	536427.76	2250181.4
157	536437.59	2250177.13
158	536443.05	2250172.45
159	536444.5	2250174.14
160	536447.02	2250173.04
161	536450.6	2250181.26
162	536457.38	2250189.17
163	536455.06	2250191.15
164	536492.07	2250240.88
165	536509.79	2250264.4
166	536529.14	2250290.5
167	536557.95	2250330.88
168	536591.48	2250378.59
169	536614.83	2250411.95
170	536655.96	2250366.5
171	536693.3	2250325.24
172	536731.37	2250282.99
173	536773.48	2250235.68
174	536837.48	2250191.5
175	536884.48	2250159
176	536931.29	2250126.8
177	536983.94	2250090.3
178	537032.42	2250056.5
179	537002.78	2250023.21
180	536960.54	2249976.62
181	536918.73	2249929.24
182	536883.38	2249888.97
183	536831.08	2249829.38
184	536835.17	2249754.82
185	536838.99	2249683.29
186	536826.07	2249665.44
187	536834.27	2249659.58
188	536834.18	2249659.31
189	536835.11	2249658.98
190	536848.38	2249649.5
191	536851.14	2249653.32
192	536853.99	2249652.31
193	536857.11	2249661.58
194	536861.76	2249668
195	536859.94	2249669.3
196	536860.66	2249671.25
197	536856.14	2249755.96
198	536852.52	2249821.97
199	536899.16	2249875.12
200	536934.49	2249915.37
201	536976.19	2249962.62
202	537018.4	2250009.18
203	537049.76	2250044.4
204	537085.23	2250019.59
205	537131.48	2249987.02
206	537168.19	2249961.23
207	537151.25	2249943.13
208	537127.5	2249917.88
209	537125.48	2249915.64
210	537117.3	2249912.48
211	537118.96	2249908.12
212	537117.21	2249906.08
213	537120.98	2249902.84
214	537124.85	2249892.71
215	537130.34	2249894.81

1	2	3
216	537133.15	2249892.4
217	537137.59	2249897.57
218	537145.41	2249900.56
219	537143.86	2249904.62
220	537166.56	2249928.75
221	537185.34	2249948.87
222	537219.65	2249923.51
223	537259.34	2249895.16
224	537281.96	2249842.04
225	537305.2	2249787.94
226	537325.74	2249740.21
227	537348.08	2249687.05
228	537359.63	2249629.46
229	537371.83	2249571.19
230	537383.39	2249512.55
231	537393.13	2249465.13
232	537402.94	2249416.07
233	537415.43	2249356.16
234	537467.68	2249368.41
235	537477.83	2249370.7
236	537473.21	2249391.19
237	537462.88	2249388.86
238	537431.6	2249381.52
239	537423.53	2249420.27
240	537413.71	2249469.3
241	537403.98	2249516.69
242	537392.41	2249575.37
243	537380.2	2249633.68
244	537368.26	2249693.23
245	537345.06	2249748.43
246	537324.49	2249796.23
247	537301.28	2249850.3
248	537276.36	2249908.82
249	537231.99	2249940.5
250	537190.3	2249971.29
251	537190.1	2249971.43
252	537143.56	2250004.19
253	537097.29	2250036.78
254	537057.99	2250064.26
255	537058.69	2250067.87
256	537050.57	2250069.45
257	536995.93	2250107.54
258	536943.21	2250144.08
259	536896.4	2250176.29
260	536849.42	2250208.78
261	536787.49	2250251.53
262	536747.01	2250297
263	536708.89	2250339.31
264	536671.53	2250380.59
265	536619.79	2250437.78
266	536519.91	2250472.23
267	536465.75	2250491.53
268	536410.71	2250510.47
269	536361.26	2250528.4
270	536315.11	2250544.45
271	536279.03	2250568.7
272	536207.16	2250616.12
273	536137.19	2250596.42
274	536073.24	2250578.58
275	536025.78	2250565.32
276	535983.49	2250553.52
277	535943.41	2250542.45
278	535940.39	2250543.74
279	535926.54	2250551.63
280	535924.83	2250548.76
281	535923.55	2250549.01
282	535879.29	2250567.54
283	535828.06	2250588.87
284	535786.03	2250606.35
285	535739.0	

Приложение 2
к постановлению
администрации Добрянского
муниципального округа
от 14.03.2025 № 586

№ п/п	Кадастровый номер, адрес или местоположение земельного участка
1	59:18:3630202:2957 (Пермский край, Добрянский район, Краснослудское с/п, ООО "Совхоз Виходы", урочище "за Боровково")
2	59:18:3630202:2956 (Пермский край, Добрянский район, Краснослудское с/п, ООО "Совхоз Виходы", урочище "за Боровково")
3	59:18:3630202:2874 (Пермский край, Добрянский район, Краснослудское с/п, ООО "Совхоз "Виходы", урочище "в районе д. Боровково")
4	59:18:3630202:2872 (Пермский край, Добрянский район, Краснослудское с/п, ООО "Совхоз "Виходы", урочище "в районе д. Боровково")
5	59:18:3630202:2871 (Пермский край, Добрянский район, Краснослудское с/п, ООО "Совхоз "Виходы", урочище "в районе д. Боровково")
6	59:18:3630202:2866 (Пермский край, Добрянский район, Краснослудское с/п, ООО "Совхоз "Виходы", урочище "в районе д. Боровково")
7	59:18:3630202:227 (Пермский край, г Добрянка, с/с Краснослудский, ООО "совхоз Виходы", вблизи д.Боровково)
8	59:18:3630202:2043 (Пермский край, р-н Добрянский, с/п Краснослудское, ООО "совхоз Виходы", ур."Выше правления")
9	59:18:3630202:2021 (Пермский край, р-н Добрянский, с/п Краснослудское, ООО "совхоз Виходы", ур."Выше правления")
10	59:18:3630202:2020 (Пермский край, р-н Добрянский, с/п Краснослудское, ООО "совхоз Виходы", ур."Выше правления")
11	59:18:3630202:2019 (Пермский край, р-н Добрянский, с/п Краснослудское, ООО "совхоз Виходы", ур."Выше правления")
12	59:18:3630202:2018 (Пермский край, р-н Добрянский, с/п Краснослудское, ООО "совхоз Виходы", ур."Выше правления")
13	59:18:3630202:2014 (Пермский край, р-н Добрянский, с/п Краснослудское, ООО "совхоз Виходы", ур."Выше правления")
14	59:18:3630202:1167 (край Пермский, район Добрянский, г. Добрянка, Краснослудское с/п, ООО "совхоз Виходы" "вблизи д.Боровково")
15	59:18:3630202:1166 (край Пермский, район Добрянский, г. Добрянка, Краснослудское с/п, ООО "совхоз Виходы" "вблизи д.Боровково")
16	59:18:3630202:1165 (край Пермский, район Добрянский, Краснослудское с/п, ООО "совхоз Виходы" "вблизи д.Боровково")
17	59:18:0000000:16345 (Пермский край, Добрянский район, а/д Пермь-Березники-Гари)
18	59:18:3680101:922 (край Пермский, р-н Добрянский, с/п Краснослудское, ООО "Совхоз Виходы", урочище "Долгое поле")
19	59:18:3680101:9 (Пермский край, Добрянский район, Краснослудское с/п, ООО "совхоз Виходы" "долгое поле")
20	59:18:3680101:82 (край Пермский, р-н Добрянский, с/п Краснослудское, ООО "Совхоз "Виходы", урочище "Долгое поле")
21	59:18:3680101:81 (край Пермский, район Добрянский, с/п Краснослудское, ООО "совхоз Виходы" "Долгое поле")
22	59:18:3680101:80 (край Пермский, район Добрянский, Краснослудский с/с, ООО "Совхоз "Виходы" урочище "Долгое поле")
23	59:18:3680101:786 (Пермский край, Добрянский район, с/п Краснослудское, ООО



	"совхоз Виходы", ур. "Долгое поле")
24	59:18:3680101:73 (край Пермский, район Добрянский, г. Добрянка, Краснослудское с/п, ООО "Совхоз "Виходы" урочище "Долгое поле")
25	59:18:3680101:679 (край Пермский, район Добрянский, г. Добрянка, ООО "Совхоз Виходы" ур. Ниже фермы")
26	59:18:3680101:678 (край Пермский, район Добрянский, г. Добрянка, ООО "Совхоз Виходы" ур. Ниже фермы")
27	59:18:3680101:677 (Пермский край, р-н Добрянский, ООО "Совхоз Виходы" ур. Ниже фермы")
28	59:18:3680101:675 (Пермский край, р-н Добрянский, ООО "Совхоз Виходы" ур. Ниже фермы")
29	59:18:3680101:652 (край Пермский, район Добрянский, с/п Краснослудское, ООО "Совхоз "Виходы", урочище "Долгое поле")
30	59:18:3680101:651 (край Пермский, район Добрянский, г. Добрянка, Краснослудский с/с ООО "Совхоз "Виходы" урочище "Долгое поле")
31	59:18:3680101:649 (Российская Федерация, Пермский край, г.о. Добрянский, тер. снт Мишкино, ул Цветочная, з/у 1)
32	59:18:3680101:625 (край Пермский, район Добрянский, г. Добрянка, Краснослудское с/п ООО "совхоз Виходы" ур. "долгое поле")
33	59:18:3680101:615 (край Пермский, район Добрянский, г. Добрянка, ООО"Совхоз "Виходы", урочище "Долгое поле")
34	59:18:3680101:548 (край Пермский, район Добрянский, г. Добрянка, Краснослудский с/с ООО "совхоз Виходы" "долгое поле")
35	59:18:3680101:547 (край Пермский, район Добрянский, г. Добрянка, Краснослудский с/с ООО "совхоз Виходы" "долгое поле")
36	59:18:3680101:520 (край Пермский, г. Добрянка, Краснослудский с/с, ООО"Совхоз "Виходы", урочище "Долгое поле")
37	59:18:3680101:503 (край Пермский, г. Добрянка, Краснослудский с/с, ООО "совхоз Виходы" "долгое поле" участок № 20)
38	59:18:3680101:492 (край Пермский, район Добрянский, с/п Краснослудское, ООО "совхоз Виходы" "долгое поле" земли общего пользования)
39	59:18:3680101:490 (Российская Федерация, Пермский край, г.о. Добрянский, д. Гари, тер. СНП Брайф, ул. Солнечная, з/у 17)
40	59:18:3680101:49 (край Пермский, район Добрянский, с/п Краснослудское, ООО "Совхоз "Виходы", урочище "Долгое поле")
41	59:18:3680101:48 (Российская Федерация, Пермский край, г.о. Добрянский, тер. Урочище Долгое поле, ул. Песчаная, з/у 1)
42	59:18:3680101:479 (край Пермский, р-н Добрянский, с/п Краснослудское, ООО "Совхоз Виходы", урочище "Ниже фермы")
43	59:18:3680101:47 (Российская Федерация, Пермский край, г.о. Добрянский, тер. Урочище Долгое поле, ул. Усадебная, з/у 1)
44	59:18:3680101:46 (край Пермский, район Добрянский, Краснослудское с/п, ООО "Совхоз "Виходы", урочище "Долгое поле")
45	59:18:3680101:426 (край Пермский, г. Добрянка, Краснослудский с/с, ООО "Совхоз Виходы", ур."Долгое поле")
46	59:18:3680101:422 (край Пермский, район Добрянский, г. Добрянка, Краснослудский с/с ООО "Совхоз "Виходы", ур. "Долгое поле")
47	59:18:3680101:421 (край Пермский, район Добрянский, Краснослудское с/п, ООО "Совхоз "Виходы", ур. "Долгое поле")
48	59:18:3680101:366 (Российская Федерация, Пермский край, г.о. Добрянский, д. Гари, тер. СНТ Лазурное, ул. Лазурная, з/у 3)
49	59:18:3680101:364 (край Пермский, район Добрянский, г. Добрянка, Краснослудское с/п ООО "Совхоз "Виходы" урочище "Долгое поле")

50	59:18:3680101:363 (край Пермский, район Добрянский, Краснослудское с/п, ООО "Совхоз "Всходы" урочище "Долгое поле")
51	59:18:3680101:3592 (Российская Федерация, Пермский край)
52	59:18:3680101:3584 (Российская Федерация, Пермский край, Добрянский городской округ, ООО "Совхоз Всходы", урочище "Чамга")
53	59:18:3680101:3583 (Российская Федерация, Пермский край, Добрянский городской округ, ООО "Совхоз Всходы", урочище "Чамга")
54	59:18:3680101:3582 (Российская Федерация, Пермский край, Добрянский городской округ, ООО "Совхоз Всходы", урочище "Чамга")
55	59:18:3680101:3561 (Российская Федерация, Пермский край, Добрянский г.о., ур. "Долгое поле")
56	59:18:3680101:3560 (Российская Федерация, Пермский край, Добрянский г.о., ур. "Долгое поле")
57	59:18:3680101:34 (край Пермский, район Добрянский, г. Добрянка, Краснослудский с/с ООО "Совхоз "Всходы" урочище "Долгое поле")
58	59:18:3680101:3361 (Российская Федерация, Пермский край, Добрянский г.о., Краснослудское с/п, ур. "Долгое поле")
59	59:18:3680101:3360 (Российская Федерация, Пермский край, Добрянский г.о., Краснослудское с/п, ур. "Долгое поле")
60	59:18:3680101:3334 (Пермский край, г.о. Добрянский, ООО "Совхоз "Всходы", урочище "Долгое поле")
61	59:18:3680101:33 (край Пермский, район Добрянский, г. Добрянка, Краснослудский с/с ООО "Совхоз "Всходы" урочище "Долгое поле")
62	59:18:3680101:2974 (Российская Федерация, Пермский край, г.о. Добрянский, Краснослудское с/п, ООО "Совхоз "Всходы")
63	59:18:3680101:2929 (Пермский край, г. Добрянка)
64	59:18:3680101:2928 (Пермский край, г. Добрянка)
65	59:18:3680101:2362 (Пермский край, Добрянский р-н, Краснослудское с/п, урочище «Долгое поле»)
66	59:18:3680101:2211 (Пермский край, г. Добрянка, Краснослудское с/п, ООО "совхоз Всходы", ур. "Долгое поле")
67	59:18:3680101:2210 (Пермский край, г. Добрянка, Краснослудское с/п, ООО "совхоз Всходы", ур. "Долгое поле")
68	59:18:3680101:2208 (Пермский край, Добрянский район, г. Добрянка, Краснослудское с/п, ООО "совхоз Всходы" ур. "долгое поле")
69	59:18:3680101:200 (край Пермский, район Добрянский, г. Добрянка, Краснослудский с/с ООО "Совхоз "Всходы" урочище "Долгое поле")
70	59:18:3680101:199 (край Пермский, г. Добрянка, Краснослудский с/с, ООО "Совхоз "Всходы" урочище "Долгое поле")
71	59:18:3680101:194 (край Пермский, район Добрянский, г. Добрянка, Краснослудский с/с ООО "Совхоз "Всходы" урочище "Долгое поле")
72	59:18:3680101:193 (Пермский край, Добрянский район, Краснослудское с/п, ООО "Совхоз "Всходы" урочище "Долгое поле")
73	59:18:3680101:17 (край Пермский, р-н Добрянский, г. Добрянка, ООО "Совхоз "Всходы", урочище "Долгое поле")
74	59:18:3680101:16 (край Пермский, р-н Добрянский, г. Добрянка, Краснослудский с/с ООО "Совхоз "Всходы" урочище "Долгое поле")
75	59:18:3680101:127 (край Пермский, район Добрянский, г. Добрянка, Краснослудский с/с ООО "Совхоз "Всходы" урочище "Долгое поле")
76	59:18:3680101:116 (Российская Федерация, Пермский край, г.о. Добрянский, д. Гари, тер. Урочище Долгое поле, ул. Сосновая, з/у 23)
77	59:18:3680101:1061 (Пермский край, Добрянский р-н, Краснослудское с/п, ООО "Совхоз Всходы", ур. "Чамга")

78	59:18:0440101:6 (Пермский край, Добрянский район, с/п Краснослудское, д. Гари)
79	59:18:3670101:449 (Пермский край, г. Добрянка)
80	59:18:3670101:447 (Пермский край, Добрянский городской округ, ООО "совхоз Виходы" "выше правления")
81	59:18:3670101:446 (Пермский край, Добрянский городской округ, ООО "совхоз Виходы" "выше правления")
82	59:18:3670101:443 (Пермский край, городской округ Добрянский, ООО "Совхоз "Виходы")
83	59:18:3670101:442 (Пермский край, городской округ Добрянский, ООО "Совхоз "Виходы")
84	59:18:3670101:433 (Пермский край, Добрянский городской округ, в районе д. Гари, урочище "За дорогой")
85	59:18:3670101:430 (Российская Федерация, Пермский край, г.о. Добрянский, Краснослудское с/п, ООО "Совхоз "Виходы")
86	59:18:3670101:429 (Пермский край, Добрянский район, Краснослудское с/п, ООО "совхоз Виходы" "выше правления")
87	59:18:3670101:428 (Пермский край, Добрянский район, Краснослудское с/п, ООО "совхоз Виходы" "выше правления")
88	59:18:3670101:37 (край Пермский, г. Добрянка, Краснослудское с/п, ООО "совхоз Виходы" ур. "выше правления")
89	59:18:3670101:309 (Пермский край, Добрянский р-н, Краснослудское с/п, ООО "Совхоз Виходы")
90	59:18:3670101:30 (Российская Федерация, Пермский край, г.о. Добрянский, д. Боровково, тер. Урочище Выше правления, з/у 4)
91	59:18:3670101:295 (Пермский край, Добрянский район, Краснослудское с/пос, ООО "совхоз Виходы" "выше правления")
92	59:18:3670101:24 (край Пермский, г. Добрянка, Краснослудский с/с, ООО "совхоз Виходы" "выше правления")
93	59:18:3670101:201 (Пермский край, Добрянский район, Краснослудское сельское поселение, ООО "Совхоз Виходы" в районе д. Боровково)
94	59:18:3670101:200 (Пермский край, Добрянский район, Краснослудское сельское поселение, ООО "Совхоз Виходы" в районе д. Боровково)
95	59:18:3670101:2 (Пермский край, Добрянский район, Краснослудское с/п, ООО "совхоз Виходы" "выше правления")
96	59:18:3670101:199 (Пермский край, Добрянский район, Краснослудское сельское поселение, ООО "Совхоз Виходы" в районе д. Боровково)
97	59:18:3670101:198 (Пермский край, Добрянский район, Краснослудское сельское поселение, ООО "Совхоз Виходы" в районе д. Боровково)
98	59:18:3670101:190 (Пермский край, Добрянский район, Краснослудское с/п, ООО "Совхоз "Виходы", ур. "За дорогой")
99	59:18:3670101:188 (край Пермский, р-н Добрянский, с/п Краснослудское, ООО "Совхоз Виходы", урочище "За дорогой")
100	59:18:3670101:185 (край Пермский, район Добрянский, г. Добрянка, Краснослудское с/п ООО "Совхоз "Виходы" вблизи д.Боровково)
101	59:18:3670101:18 (край Пермский, р-н Добрянский, с/п Краснослудское, ООО "Совхоз Виходы", ур. "Выше правления")
102	59:18:3670101:176 (край Пермский, г. Добрянка, Краснослудский с/с, ООО "совхоз Виходы" ур. "Выше правления")
103	59:18:3670101:14 (Пермский край, р-н Добрянский, с/п Краснослудское, ООО "Совхоз " Виходы", ур. "За дорогой")
104	59:18:3670101:103 (край Пермский, р-н Добрянский, с/п Краснослудское, ООО "Совхоз Виходы", в урочище "Выше правления")
105	59:18:3670101:102 (Пермский край, Добрянский р-н, с/п Краснослудское, ООО "Совхоз



	Всходы", в урочище "Выше правления")
106	59:18:3670101:101 (Пермский край, Добрянский р-н, Краснослудское с/п, ООО "Совхоз Всходы", в урочище "Выше правления")
107	59:18:3670101:100 (край Пермский, р-н Добрянский, с/п Краснослудское, ООО "Совхоз Всходы", в урочище "Выше правления")
108	59:18:0440101:98 (Пермский край, Добрянский район, Краснослудское с/п, д. Гари)
109	59:18:0440101:92 (край Пермский, г. Добрянка, д. Гари, Краснослудский с/с)
110	59:18:0440101:362 (Пермский край, Добрянский район, Краснослудское с/п, д. Гари, ВЛ 10 кВ ф.Гари)
111	59:18:0440101:339 (край Пермский, район Добрянский, с/п Краснослудское, д. Гари)
112	59:18:0440101:241 (Пермский край, р-н Добрянский, с/п Краснослудское, д. Гари)
113	59:18:0440101:240 (край Пермский, г. Добрянка, д. Гари)
114	59:18:0440101:239 (край Пермский, г. Добрянка, д. Гари)
115	59:18:0440101:237 (край Пермский, г. Добрянка, д. Гари)
116	59:18:0440101:2204 (Пермский край, Добрянский городской округ, г. Добрянка, д. Гари)
117	59:18:0440101:2203 (Пермский край, Добрянский городской округ, г. Добрянка, д. Гари)
118	59:18:0440101:2202 (Российская Федерация, Пермский край, г.о. Добрянский, д. Гари, ул. Арсения Баженова, з/у 25)
119	59:18:0440101:2195 (Пермский край, г.о. Добрянский, д. Гари, ул. Полевая)
120	59:18:0440101:2158 (Российская Федерация, край Пермский, г.о. Добрянский, д. Гари, ул. Арсения Баженова, зу 23)
121	59:18:0440101:208 (край Пермский, г. Добрянка, д. Гари)
122	59:18:0440101:2067 (Пермский край, Добрянский район, Краснослудское сельское поселение, д.Гари)
123	59:18:0440101:1935 (Пермский край, Добрянский район, Краснослудское с/п, д. Гари, ул. Центральная)
124	59:18:0440101:1928 (Пермский край, Добрянский район, с/п Краснослудское, д.Гари)
125	59:18:0440101:1894 (Пермский край, Добрянский район, Краснослудское с/п, д.Гари)
126	59:18:0440101:1851 (Российская Федерация, Пермский край, г.о. Добрянский, д. Гари, ул. Арсения Баженова, з/у 4)
127	59:18:0440101:1836 (Пермский край, Добрянский р-н, с/п Краснослудское, д. Гари)
128	59:18:0440101:1835 (Пермский край, Добрянский р-н, с/п Краснослудское, д. Гари)
129	59:18:0440101:1794 (Российская Федерация, Пермский край, г.о. Добрянский, д. Гари, ул. Центральная, з/у 1А)
130	59:18:0440101:1639 (Российская Федерация, Пермский край, г.о. Добрянский, д. Гари, ул. Арсения Баженова, з/у 2)
131	59:18:0440101:1634 (Российская Федерация, край Пермский, г.о. Добрянский, д. Гари, ул. Арсения Баженова, зу 17)
132	59:18:0440101:1633 (Пермский край, г. Добрянка, д. Гари)
133	59:18:0440101:149 (Пермский край, г.Добрянка, Краснослудский с/с, д.Гари)
134	59:18:0440101:63 (Российская Федерация, Пермский край, г.о. Добрянский, д. Боровково, ул. Героя Лядова, з/у 27)
135	59:18:0440101:180 (Российская Федерация, Пермский край, г.о. Добрянский, д. Боровково, ул. Героя Лядова, з/у 34/1)
136	59:18:0440101:15 (Российская Федерация, Пермский край, г.о. Добрянский, д. Боровково, ул. Героя Лядова, з/у 29)
137	59:18:0430101:502 (Российская Федерация, Пермский край, г.о. Добрянский, д. Боровково)
138	59:18:0430101:494 (Российская Федерация, Пермский край, г.о. Добрянский, д. Боровково)
139	59:18:0430101:492 (Российская Федерация, Пермский край, г.о. Добрянский, д. Боровково)
140	59:18:0430101:491 (Российская Федерация, Пермский край, г.о. Добрянский, д.



	Боровково)
141	59:18:0430101:471 (Пермский край, г. Добрянка, д. Боровково)
142	59:18:0430101:463 (Пермский край, Добрянский р-н, Краснослудское с/п, д. Боровково, ул. Героя Лядова)
143	59:18:0430101:460 (Пермский край, Добрянский район, Краснослудское сельское поселение, д. Боровково)
144	59:18:0430101:328 (Пермский край, Добрянский район, Краснослудское с/п, д. Боровково)
145	59:18:0430101:321 (Пермский край, Добрянский район, Краснослудское сельское поселение, д. Боровково)
146	59:18:0430101:318 (Пермский край, Добрянский район, Краснослудское сельское поселение, д. Боровково)
147	59:18:0430101:12 (Пермский край, Добрянский район, г. Добрянка, Краснослудское с/п, д. Боровково)
148	59:18:0430101:11 (Российская Федерация, Пермский край, г.о. Добрянский, д. Боровково, ул. Героя Лядова, з/у 19)
149	59:18:0430101:107 (Пермский край, Добрянский район, Краснослудское с/п, д. Боровково, ул. Г. Лядова, 36а)
150	59:18:0430101:106 (Пермский край, Добрянский р-н, с/п Краснослудское, д. Боровково)
151	59:18:3670101:455 (Российская Федерация, Пермский край, городской округ Добрянский, деревня Боровково)
152	59:18:0440101 (Пермский край, Добрянский муниципальный округ)
153	59:18:1700101 (Пермский край, Добрянский муниципальный округ)
154	59:18:3680101 (Пермский край, Добрянский муниципальный округ)
155	59:18:3670101 (Пермский край, Добрянский муниципальный округ)
156	59:18:3750509 (Пермский край, Добрянский муниципальный округ)
157	59:18:0430101:115 (Пермский край, Добрянский район, Краснослудское сельское поселение, д. Боровково, ВЛ-10 кВ ф.Гари)

