



**АДМИНИСТРАЦИЯ
ДОБРЯНСКОГО МУНИЦИПАЛЬНОГО ОКРУГА**

ПОСТАНОВЛЕНИЕ

12.03.2025

№ 554

г. Добрянка

**Об установлении
публичного сервитута**

В соответствии со статьей 23, главой V.7 Земельного кодекса Российской Федерации, статьями 3.3, 3.6 Федерального закона Российской Федерации от 25 октября 2001 г. № 137-ФЗ «О введении в действие Земельного кодекса Российской Федерации», Постановлением Правительства Российской Федерации от 24 февраля 2009 г. № 160 «О порядке установления охранных зон объектов электросетевого хозяйства и особых условий использования земельных участков, расположенных в границах таких зон», Уставом Добрянского муниципального округа, пунктом 3.4 Положения об управлении имущественных и земельных отношений администрации Добрянского муниципального округа Пермского края, утвержденного решением Думы Добрянского городского округа от 19 декабря 2019 г. № 90, рассмотрев представленные документы, ходатайство об установлении публичного сервитута публичного акционерного общества «Россети Урал» (далее – ПАО «Россети Урал») от 13 февраля 2025 г. № 5152246200, учитывая отсутствие заявлений иных правообладателей земельных участков в период публикации сообщения № 15/2025 о возможном установлении публичного сервитута, администрация округа **ПОСТАНОВЛЯЕТ:**

1. Утвердить границы публичного сервитута общей площадью 272543 кв. м, согласно приложению 1 к настоящему постановлению, на землях, находящихся в государственной собственности, и частях земельных участков, указанных в приложении 2 к настоящему постановлению.

2. Установить публичный сервитут на основании ходатайства ПАО «Россети Урал» (620026, Свердловская обл., г. Екатеринбург, ул. Мамина-Сибиряка, д. 140, ОГРН 1056604000970, ИНН 6671163413), общей площадью 272543 кв. м, на землях, находящихся в государственной собственности, и частях земельных участков, согласно приложению 2 к настоящему постановлению,

в целях размещения ВЛ-10 кВ ф. Никулино-1 от ПС Перемская до РП Никулино, сроком на 49 лет.

3. ПАО «Россети Урал» в установленном законом порядке после прекращения действия публичного сервитута привести земли и части земельных участков, обремененные публичным сервитутом, согласно приложению 2 к настоящему постановлению, в состояние, пригодное для их использования в соответствии с видами разрешенного использования.

4. ПАО «Россети Урал» вправе:

4.1. приступить к осуществлению публичного сервитута со дня внесения сведений о нем в Единый государственный реестр недвижимости;

4.2. в установленных границах публичного сервитута осуществлять, в соответствии с требованиями законодательства Российской Федерации, деятельность, для обеспечения которой установлен публичный сервитут;

4.3. до окончания срока публичного сервитута обратиться с ходатайством об установлении публичного сервитута на новый срок.

5. Управлению имущественных и земельных отношений администрации Добрянского муниципального округа Пермского края в установленном законом порядке обеспечить:

5.1. направление копии настоящего постановления в федеральный орган исполнительной власти, уполномоченный Правительством Российской Федерации на осуществление государственного кадастрового учета, ведение Единого государственного реестра недвижимости и предоставление сведений, содержащихся в Едином государственном реестре недвижимости;

5.2. направление заявителю копии настоящего постановления, сведений о лицах, являющихся правообладателями земельных участков, обремененных публичным сервитутом, согласно приложению 2 к настоящему постановлению;

5.3. размещение настоящего постановления на официальном сайте правовой информации Добрянского муниципального округа в информационно-телекоммуникационной сети Интернет с доменным именем dobr-pravo.ru;

6. Контроль за исполнением постановления возложить на первого заместителя главы администрации Добрянского муниципального округа.

Глава муниципального округа –
глава администрации
Добрянского муниципального округа



Д.В. Антонов

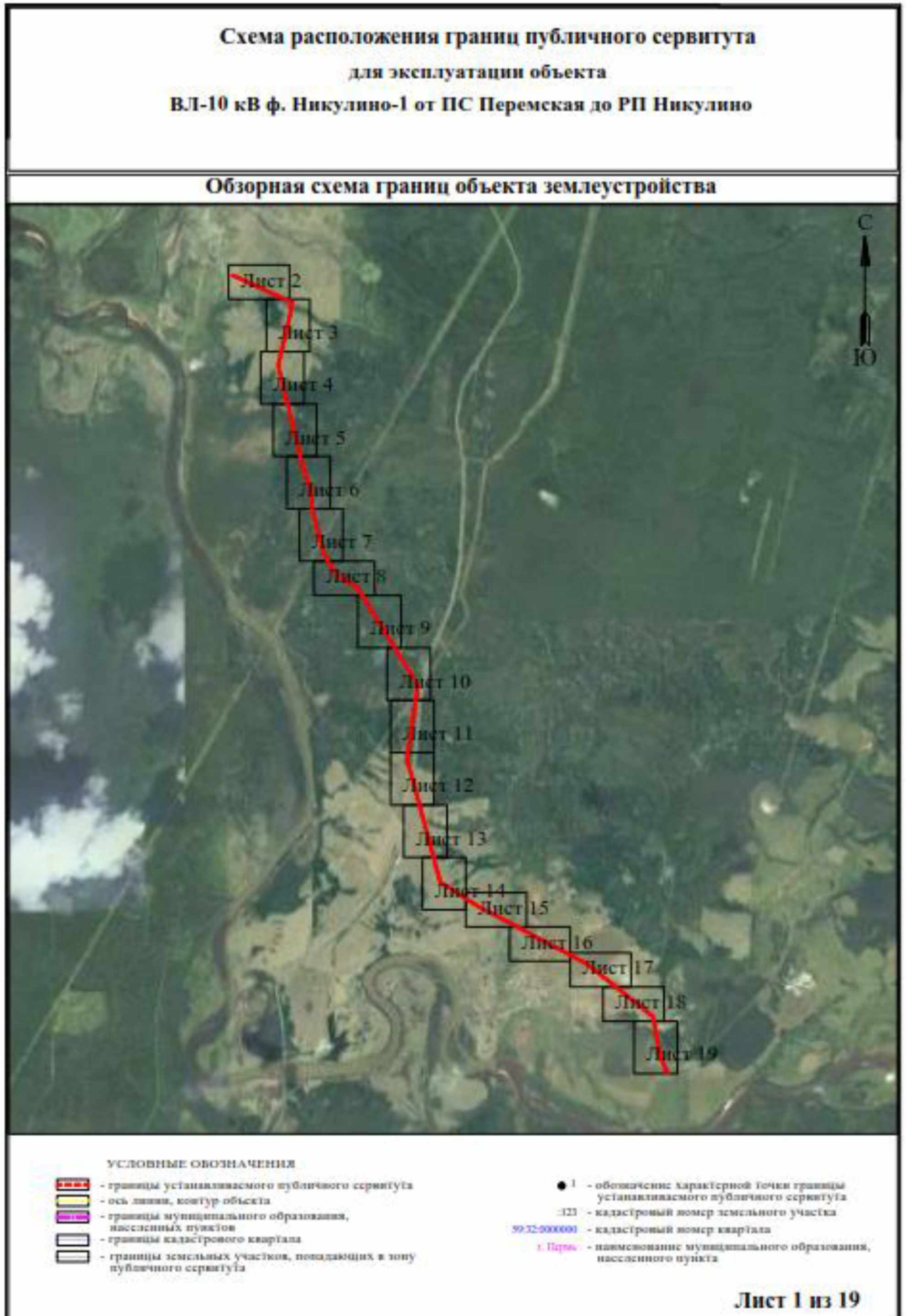


Схема расположения границ публичного сервитута
для эксплуатации объекта
ВЛ-10 кВ ф. Никулино-1 от ПС Перемская до РП Никулино



**Схема расположения границ публичного сервитута
для эксплуатации объекта
ВЛ-10 кВ ф. Никулино-1 от ПС Перемская до РП Никулино**



**Схема расположения границ публичного сервитута
для эксплуатации объекта
ВЛ-10 кВ ф. Никулино-1 от ПС Перемская до РП Никулино**



**Схема расположения границ публичного сервитута
для эксплуатации объекта
ВЛ-10 кВ ф. Никулино-1 от ПС Перемская до РП Никулино**



**Схема расположения границ публичного сервитута
для эксплуатации объекта
ВЛ-10 кВ ф. Никулино-1 от ПС Перемская до РП Никулино**



**Схема расположения границ публичного сервитута
для эксплуатации объекта
ВЛ-10 кВ ф. Никулино-1 от ПС Перемская до РП Никулино**



Схема расположения границ публичного сервитута
для эксплуатации объекта
ВЛ-10 кВ ф. Никулино-1 от ПС Перемская до РП Никулино



Схема расположения границ публичного сервитута
для эксплуатации объекта
ВЛ-10 кВ ф. Никулино-1 от ПС Перемская до РП Никулино



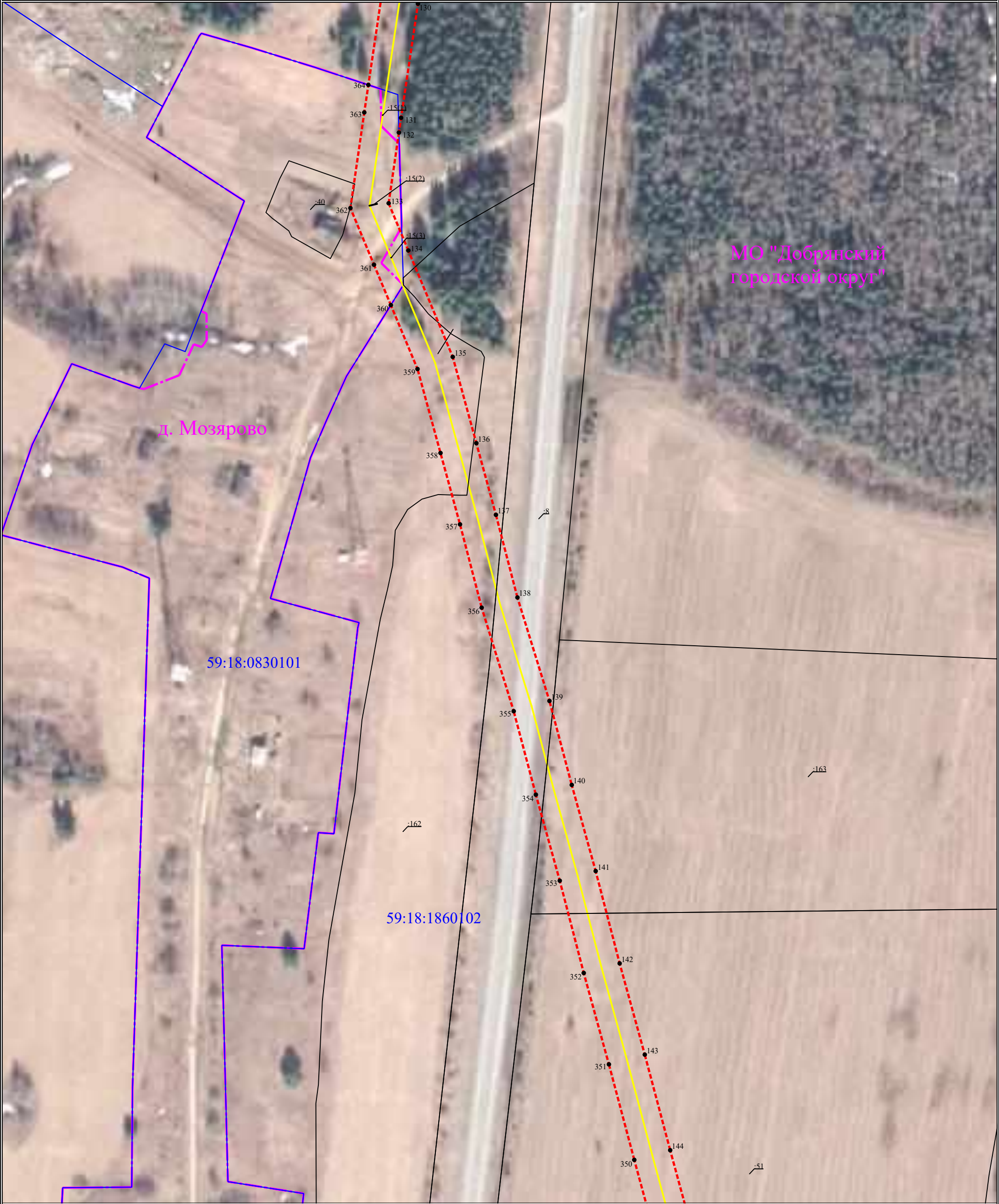
**Схема расположения границ публичного сервитута
для эксплуатации объекта
ВЛ-10 кВ ф. Никулино-1 от ПС Перемская до РП Никулино**



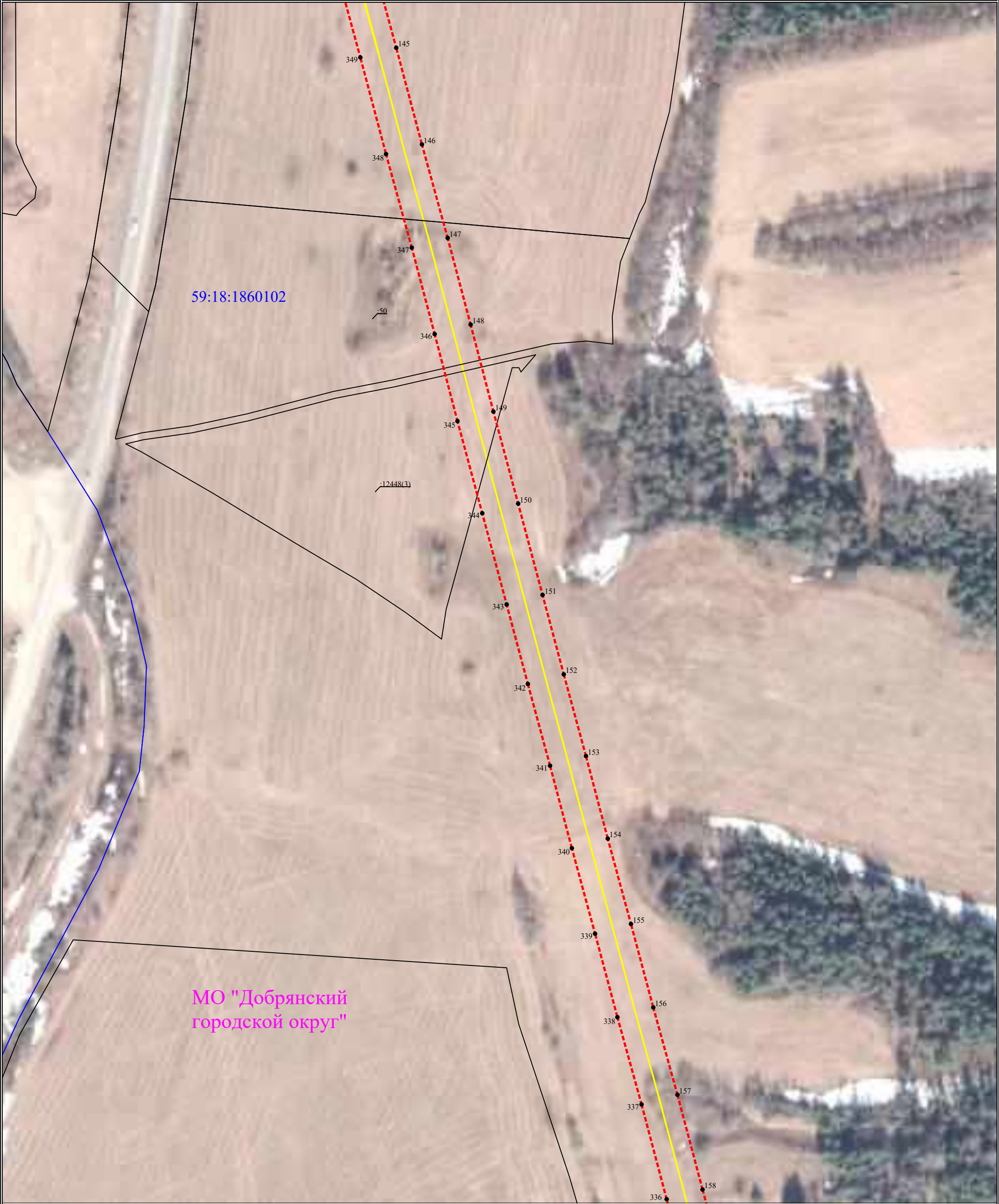
**Схема расположения границ публичного сервитута
для эксплуатации объекта
ВЛ-10 кВ ф. Никулино-1 от ПС Перемская до РП Никулино**



**Схема расположения границ публичного сервитута
для эксплуатации объекта
ВЛ-10 кВ ф. Никулино-1 от ПС Перемская до РП Никулино**



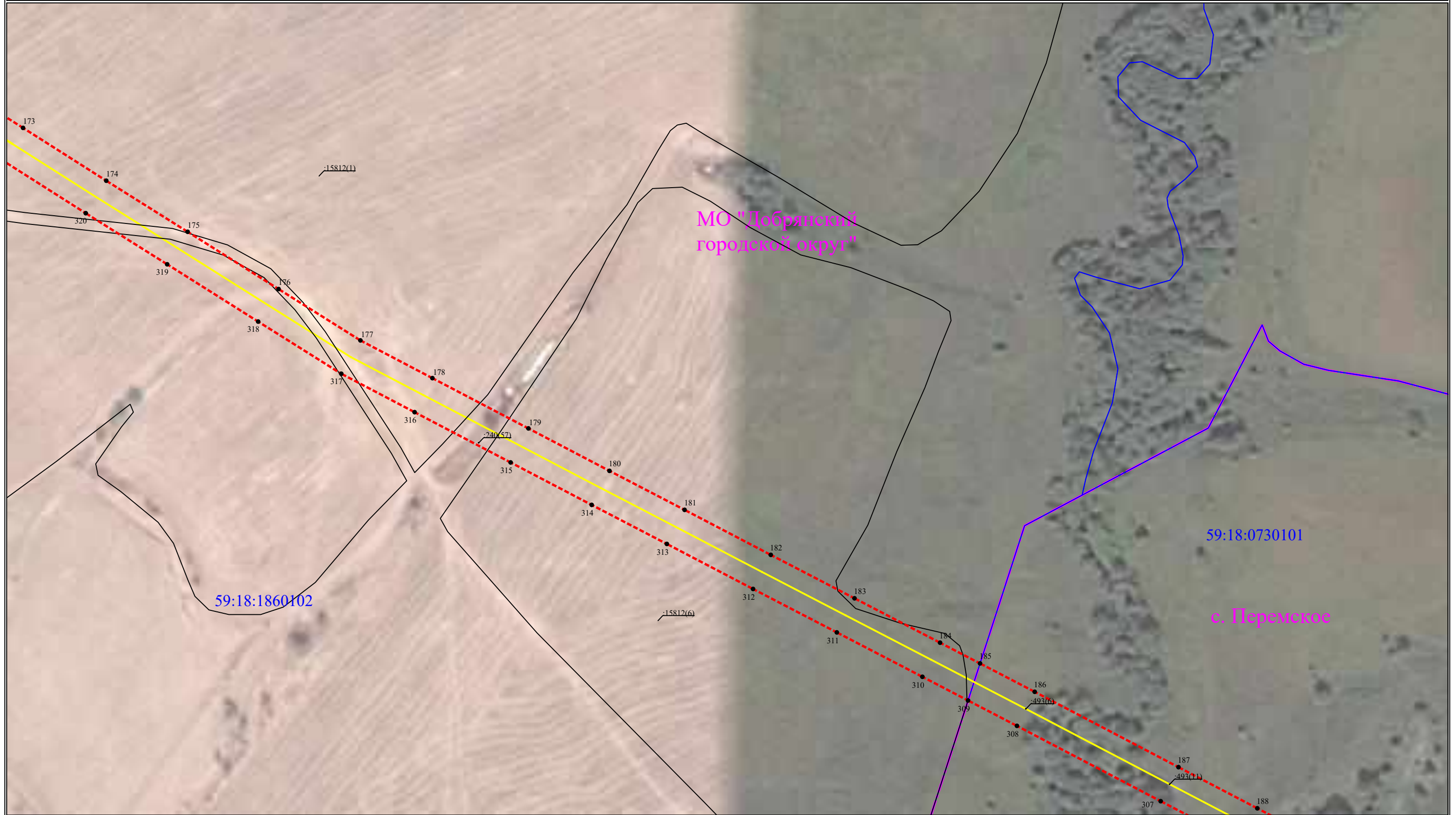
**Схема расположения границ публичного сервитута
для эксплуатации объекта
ВЛ-10 кВ ф. Никулино-1 от ПС Перемская до РП Никулино**



**Схема расположения границ публичного сервитута
для эксплуатации объекта
ВЛ-10 кВ ф. Никулино-1 от ПС Перемская до РП Никулино**



Схема расположения границ публичного сервитута
для эксплуатации объекта
ВЛ-10 кВ ф. Никулино-1 от ПС Перемская до РП Никулино



**Схема расположения границ публичного сервитута
для эксплуатации объекта
ВЛ-10 кВ ф. Никулино-1 от ПС Перемская до РП Никулино**



**Схема расположения границ публичного сервитута
для эксплуатации объекта
ВЛ-10 кВ ф. Никулино-1 от ПС Перемская до РП Никулино**



**Схема расположения границ публичного сервитута
для эксплуатации объекта
ВЛ-10 кВ ф. Никулино-1 от ПС Перемская до РП Никулино**



Схема расположения границ публичного сервитута
для эксплуатации объекта
ВЛ-10 кВ ф. Никулино-1 от ПС Перемская до РП Никулино



Приложение 2
к постановлению администрации
Добрянского муниципального округа
от 12.03.2025 № 554

| № п/п | Кадастровый номер земельного участка | Адрес, местоположение земельного участка: Пермский край, Добрянский городской округ, |
|-------|--------------------------------------|---|
| 1 | 59:18:0000000:159 | СПК «Косьвинский» |
| 2 | 59:18:0000000:183 | в районе с. Никулино |
| 3 | 59:18:0000000:15884 | Добрянское лесничество, Перемское участковое лесничество (СПК «Никулинский» (часть), квартал № 4 (части выделов 1, 2, 3, 4, 6), квартал № 22 (части выделов 4, 5, 9), квартал № 31 (части выделов 3, 4, 5, 14), квартал № 32 (часть выдела 5), квартал № 37 (части выделов 27, 30), квартал № 38 (часть выдела 14), квартал № 41 (часть выдела 17), квартал № 42 (часть выдела 1, 2, 12), Перемское участковое лесничество (СПК «Косьвинское» (часть), квартал № 19 (части выделов 33, 34, 39, 46), квартал № 33 (части выделов 9, 10), квартал № 21 (части выделов 12, 15, 31, 32)) |
| 4 | 59:18:0000000:15812 | СПК «Косьвинский» |
| 5 | 59:18:0000000:15778 | Добрянское лесничество, Перемское участковое лесничество (СПК «Никулинский») в квартале 22 (части выделов 5, 9), в квартале 32 (части выделов 1, 4, 6), в квартале 38 (части выделов 1, 5, 7, 8, 11, 14, 15), в квартале 41 (части выделов 12, 13, 16, 17, 18), квартале 42 (части выделов 1, 2, 12, 13), Перемское участковое лесничество (СПК «Косьвинский») в квартале 19 (части выделов 35, 36, 40, 41, 42, 46), в квартале 21 (части выделов 14, 16, 18, 19, 22, 23, 33), в квартале 32 (части выделов 27, 29, 34), в квартале 33 (части выделов 9, 10), в квартале 38 (части выделов 10, 12, 14, 15), в кв. 39 (части выделов 1, 5, 13, 15, 17, 18, 21, 25, 36, 37), в кв. 44 (части выделов 2, 15, 35), в кв. 45 (части выделов 15, 16, 17, 18, 35, 36), в квартале 55 (части выделов 1, 3, 4, 22, 23, 26), в кв. 57 (части выделов 1, 2, 3, 4, 15, 26, 27, 28, 31), в кв. 59 (части выделов 7, 8, 9, 14, 16, 20)) |

| | | |
|----|---------------------|---|
| 6 | 59:18:0000000:12448 | СПК «Косьвинский» |
| 7 | 59:18:0000000:4 | Добрянское лесничество, Таборское участковое лесничество (Таборское), кв. 1-93, Голубятское участковое лесничество (Голубятское), кварталы 1-132, Голубятское участковое лесничество (Кухтымское), кварталы 15-18, 24-27, 29-34, 36-175, Милковское участковое лесничество (Милковское), кварталы 1-15, 18-20, 29-31, 37-39, 49-55, 61-67, 74-84, 92-96, 103-115, 117-129, Пермское участковое лесничество (Перемское), кв-лы 1-63, Перемское участковое лесничество (Никулинское), кварталы 1-209) |
| 8 | 59:18:1890101:252 | СПК «Косьвинский» |
| 9 | 59:18:1890101:251 | СПК «Косьвинский» |
| 10 | 59:18:1890101:250 | СПК «Косьвинский», исходный зу 59:18:1890101:244, урочище «Ярославщина», 59:18:1890101:225 урочище «За заправкой», являющийся частью ЕЗП 59:18:0000000:159 |
| 11 | 59:18:0000000:9 | |
| 12 | 59:18:1860102:51 | СПК «Косьвинский», исходный земельный участок 59:18:1860102:35, являющийся частью ЕЗП 59:18:0000000:159 |
| 13 | 59:18:1860102:50 | СПК «Косьвинский», исходный земельный участок 59:18:1860102:35, являющийся частью ЕЗП 59:18:0000000:159 |
| 14 | 59:18:1860102:163 | СПК «Косьвинский» |
| 15 | 59:18:1860102:162 | СПК «Косьвинский» |
| 16 | 59:18:0910101:46 | д.Ярославщина, ВЛ-10 кВ ф.Никулино-1 от ПС Перемская до РП-Никулино, ЭСК «Перемская» |
| 17 | 59:18:0830101:40 | д. Мозярово |
| 18 | 59:18:0830101:15 | д. Мозярово, ВЛ-10 кВ ф. Никулино-1 от ПС Перемская до РП-Никулино ЭСК «Перемская» |
| 19 | 59:18:0760101:4 | д. Волим, ВЛ-10 кВ ф. Никулино-1 от ПС Перемская до РП-Никулино ЭСК «Перемская» |
| 20 | 59:18:0730101:1562 | с. Перемское, ул. Солнечная, з/у 23/2 |
| 21 | 59:18:0670101:165 | с. Никулино, ВЛ-10 кВ ф. Никулино-1 от ПС Перемская до РП-Никулино ЭСК «Перемская» |

| № п/п | Кадастровый номер земельного участка | Адрес, местоположение земельного участка: Пермский край, Добрянский городской округ, |
|-------|--------------------------------------|---|
| 22 | 59:18:1910104 | |
| 23 | 59:18:3700201 | |
| 24 | 59:18:1900101 | |
| 25 | 59:18:1890101 | |
| 26 | 59:18:1860102 | |
| 27 | 59:18:1680201 | |
| 28 | 59:18:0910101 | д. Ярославщина |
| 29 | 59:18:0830101 | д. Мозярово |
| 30 | 59:18:0760101 | д. Волим |
| 31 | 59:18:0730101 | с. Перемское |
| 32 | 59:18:0670101 | с. Никулино |