



**АДМИНИСТРАЦИЯ
ДОБРЯНСКОГО МУНИЦИПАЛЬНОГО ОКРУГА**

ПОСТАНОВЛЕНИЕ

12.03.2025

№ 558

г. Добрянка

**Об установлении
публичного сервитута**

В соответствии со статьей 23, главой V.7 Земельного кодекса Российской Федерации, статьями 3.3, 3.6 Федерального закона Российской Федерации от 25 октября 2001 г. № 137-ФЗ «О введении в действие Земельного кодекса Российской Федерации», Постановлением Правительства Российской Федерации от 24 февраля 2009 г. № 160 «О порядке установления охранных зон объектов электросетевого хозяйства и особых условий использования земельных участков, расположенных в границах таких зон», Уставом Добрянского муниципального округа, пунктом 3.4 Положения об управлении имуществом и земельных отношений администрации Добрянского муниципального округа Пермского края, утвержденного решением Думы Добрянского городского округа от 19 декабря 2019 г. № 90, рассмотрев представленные документы, ходатайство об установлении публичного сервитута публичного акционерного общества «Россети Урал» (далее – ПАО «Россети Урал») от 13 февраля 2025 г. № 5152376112, учитывая отсутствие заявлений иных правообладателей земельных участков в период публикации сообщения № 14/2025 о возможном установлении публичного сервитута, администрация округа **ПОСТАНОВЛЯЕТ:**

1. Утвердить границы публичного сервитута общей площадью 705539 кв. м, согласно приложению 1 к настоящему постановлению, на землях, находящихся в государственной собственности, и частях земельных участков, указанных в приложении 2 к настоящему постановлению.

2. Установить публичный сервитут на основании ходатайства ПАО «Россети Урал» (620026, Свердловская обл., г. Екатеринбург, ул. Мамина-Сибиряка, д. 140, ОГРН 1056604000970, ИНН 6671163413), общей площадью 705539 кв. м, на землях, находящихся в государственной собственности, и частях земельных участков, согласно приложению 2 к настоящему постановлению,

в целях размещения ТП-10031, ТП-10109, ТП-10182, ТП-10168, ТП-10117, ВЛ-10 кВ ф. Н.Лух ПС Искра-1 (диспетчерское наименование КВЛ 10 кВ Н.Лух от ПС Искра), сроком на 49 лет.

3. ПАО «Россети Урал» в установленном законом порядке после прекращения действия публичного сервитута привести земли и части земельных участков, обремененные публичным сервитутом, согласно приложению 2 к настоящему постановлению, в состояние, пригодное для их использования в соответствии с видами разрешенного использования.

4. ПАО «Россети Урал» вправе:

4.1. приступить к осуществлению публичного сервитута со дня внесения сведений о нем в Единый государственный реестр недвижимости;

4.2. в установленных границах публичного сервитута осуществлять, в соответствии с требованиями законодательства Российской Федерации, деятельность, для обеспечения которой установлен публичный сервитут;

4.3. до окончания срока публичного сервитута обратиться с ходатайством об установлении публичного сервитута на новый срок.

5. Управлению имущественных и земельных отношений администрации Добрянского муниципального округа Пермского края в установленном законом порядке обеспечить:

5.1. направление копии настоящего постановления в федеральный орган исполнительной власти, уполномоченный Правительством Российской Федерации на осуществление государственного кадастрового учета, ведение Единого государственного реестра недвижимости и предоставление сведений, содержащихся в Едином государственном реестре недвижимости;

5.2. направление заявителю копии настоящего постановления, сведений о лицах, являющихся правообладателями земельных участков, обремененных публичным сервитутом, согласно приложению 2 к настоящему постановлению;

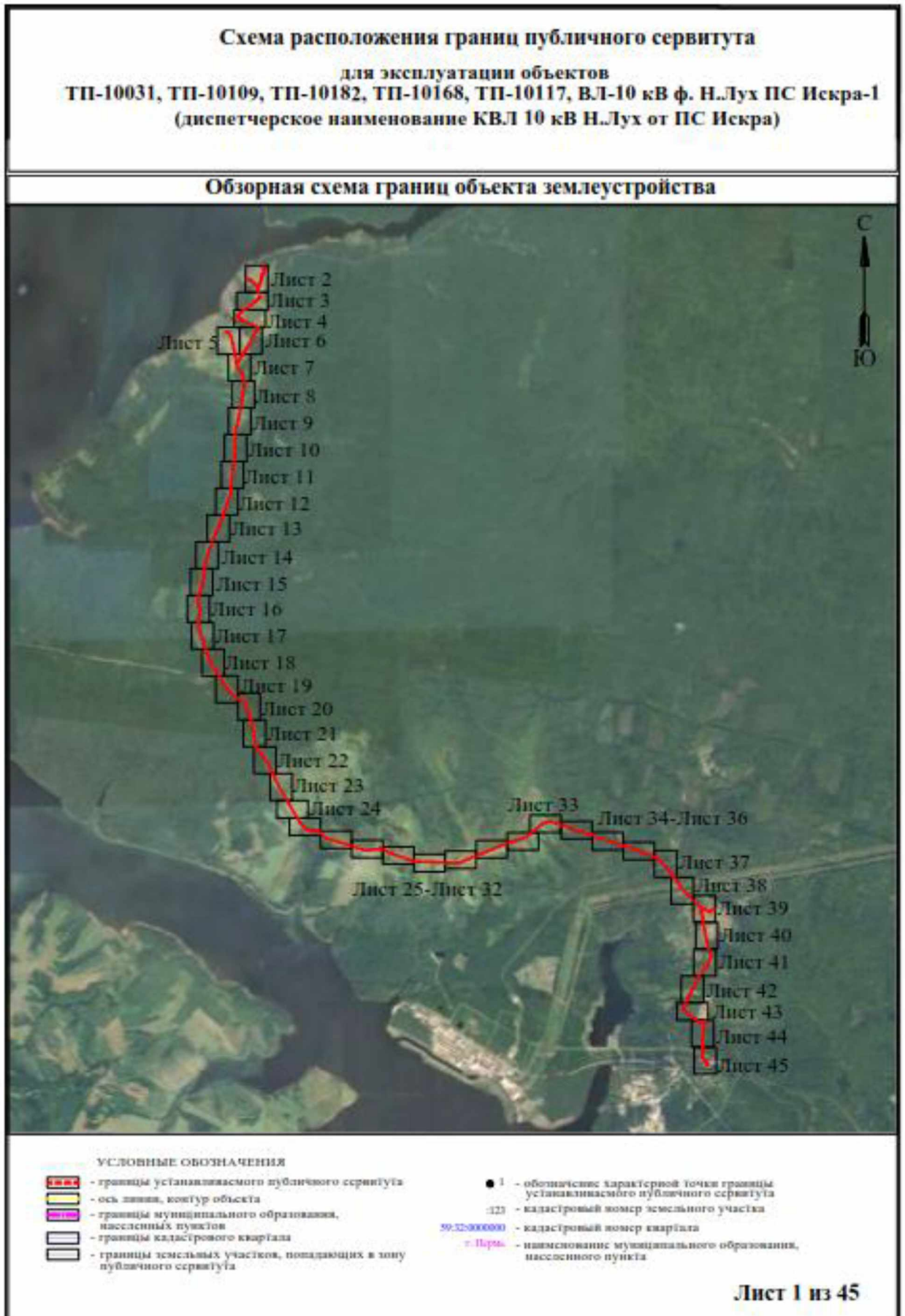
5.3. размещение настоящего постановления на официальном сайте правовой информации Добрянского муниципального округа в информационно-телекоммуникационной сети Интернет с доменным именем dobr-pravo.ru;

6. Контроль за исполнением постановления возложить на первого заместителя главы администрации Добрянского муниципального округа.

Глава муниципального округа –
глава администрации
Добрянского муниципального округа



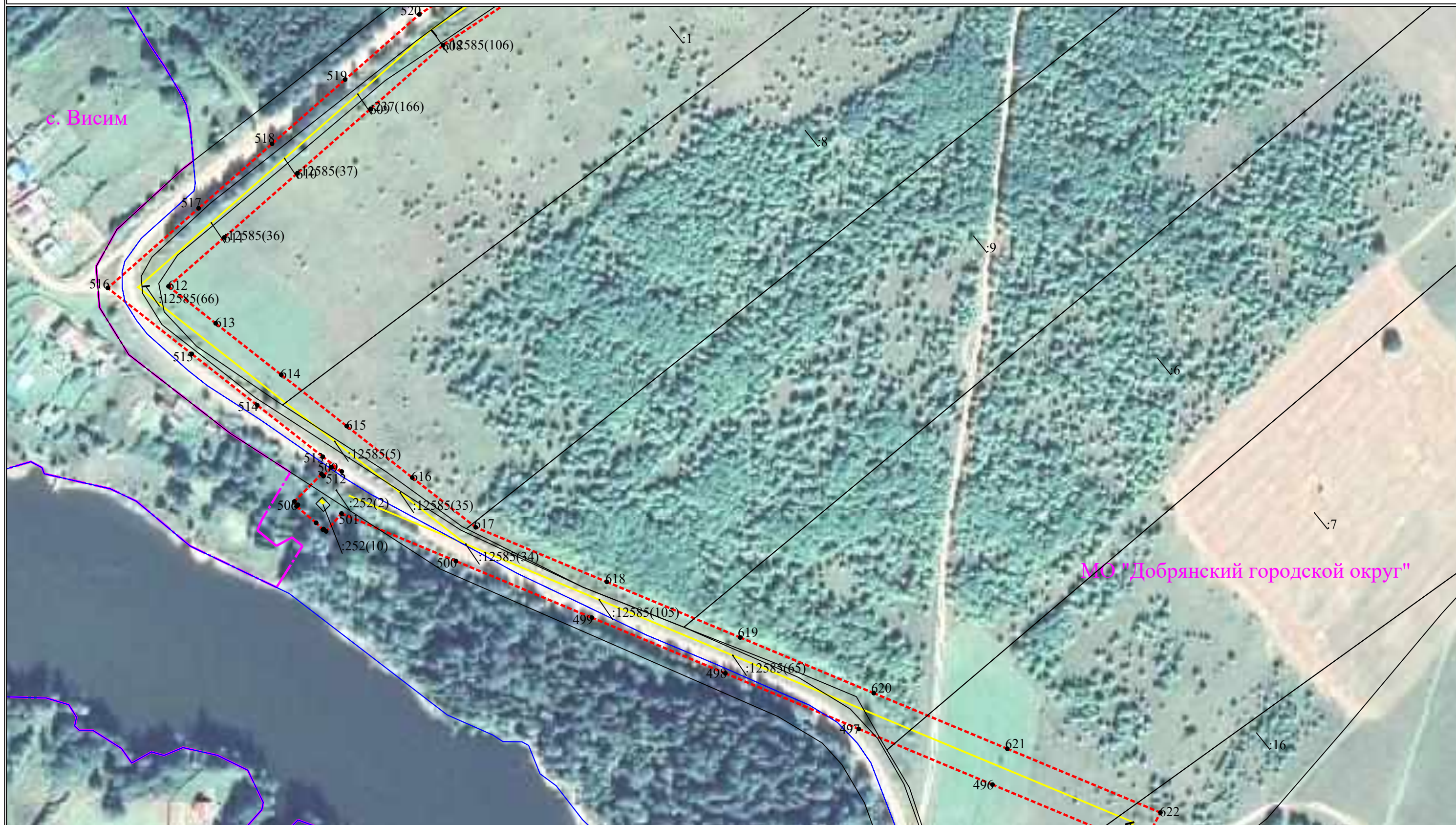
Д.В. Антонов



**Схема расположения границ публичного сервитута
для эксплуатации объектов
ТП-10031, ТП-10109, ТП-10182, ТП-10168, ТП-10117, ВЛ-10 кВ ф. Н.Лух ПС Искра-1
(диспетчерское наименование КВЛ 10 кВ Н.Лух от ПС Искра)**



**Схема расположения границ публичного сервитута
для эксплуатации объектов
ТП-10031, ТП-10109, ТП-10182, ТП-10168, ТП-10117, ВЛ-10 кВ ф. Н.Лух ПС Искра-1
(диспетчерское наименование КВЛ 10 кВ Н.Лух от ПС Искра)**



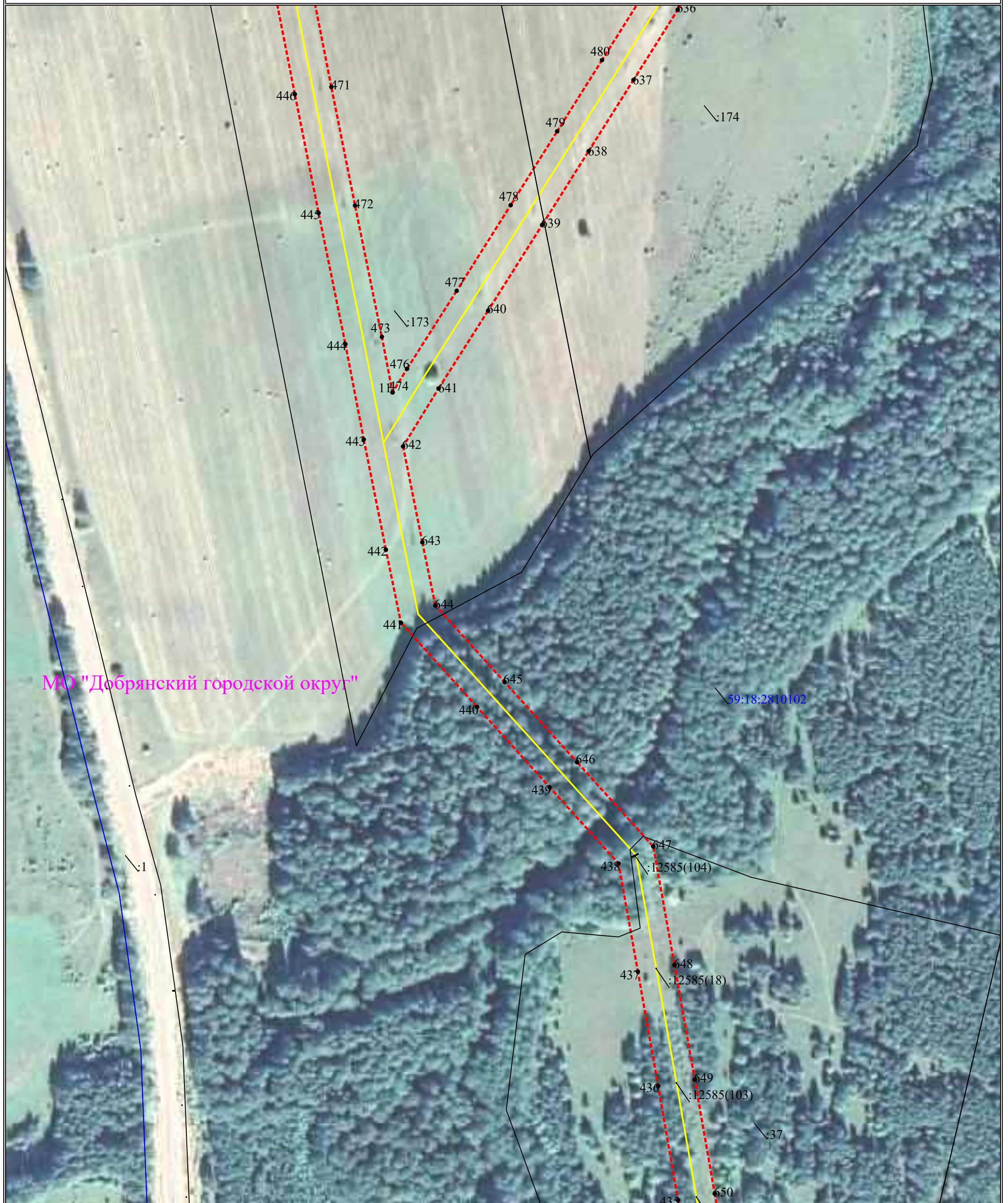
**Схема расположения границ публичного сервитута
для эксплуатации объектов
ТП-10031, ТП-10109, ТП-10182, ТП-10168, ТП-10117, ВЛ-10 кВ ф. Н.Лух ПС Искра-1
(диспетчерское наименование КВЛ 10 кВ Н.Лух от ПС Искра)**



**Схема расположения границ публичного сервитута
для эксплуатации объектов
ТП-10031, ТП-10109, ТП-10182, ТП-10168, ТП-10117, ВЛ-10 кВ ф. Н.Лух ПС Искра-1
(диспетчерское наименование КВЛ 10 кВ Н.Лух от ПС Искра)**



Схема расположения границ публичного сервитута
для эксплуатации объектов
ТП-10031, ТП-10109, ТП-10182, ТП-10168, ТП-10117, ВЛ-10 кВ ф. Н.Лух ПС Искра-1
(диспетчерское наименование КВЛ 10 кВ Н.Лух от ПС Искра)



**Схема расположения границ публичного сервитута
для эксплуатации объектов
ТП-10031, ТП-10109, ТП-10182, ТП-10168, ТП-10117, ВЛ-10 кВ ф. Н.Лух ПС Искра-1
(диспетчерское наименование КВЛ 10 кВ Н.Лух от ПС Искра)**



Схема расположения границ публичного сервитута

для эксплуатации объектов
ТП-10031, ТП-10109, ТП-10182, ТП-10168, ТП-10117, ВЛ-10 кВ ф. Н.Лух ПС Искра-1
(диспетчерское наименование КВЛ 10 кВ Н.Лух от ПС Искра)



Схема расположения границ публичного сервитута
для эксплуатации объектов
ТП-10031, ТП-10109, ТП-10182, ТП-10168, ТП-10117, ВЛ-10 кВ ф. Н.Лух ПС Искра-1
(диспетчерское наименование КВЛ 10 кВ Н.Лух от ПС Искра)

МО "Добрянский городской округ"

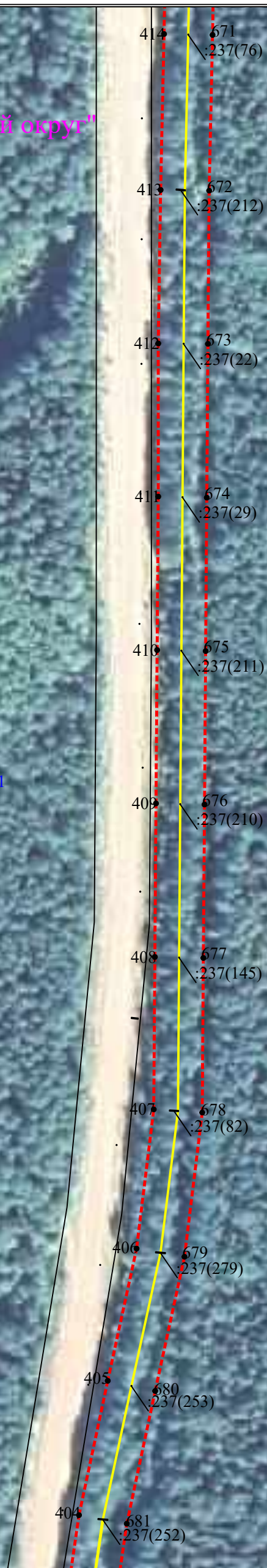
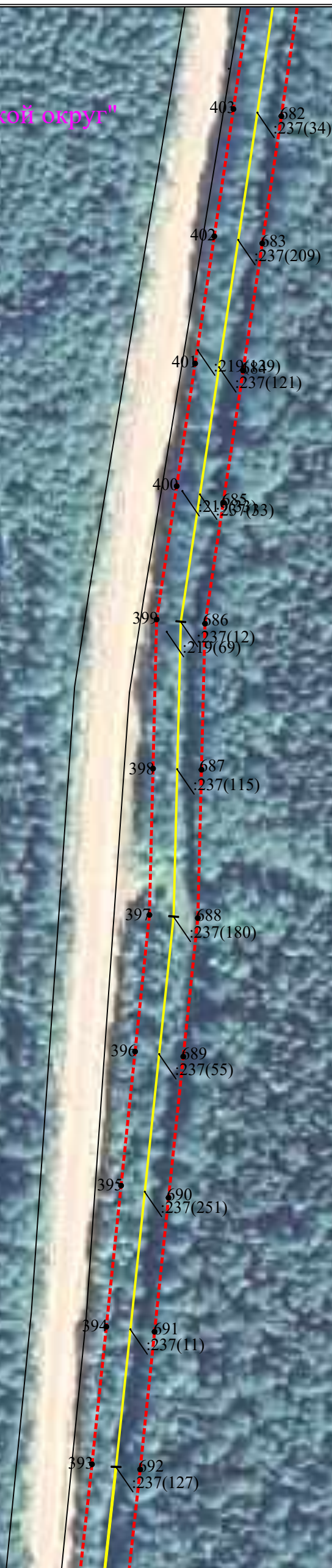


Схема расположения границ публичного сервитута
для эксплуатации объектов
ТП-10031, ТП-10109, ТП-10182, ТП-10168, ТП-10117, ВЛ-10 кВ ф. Н.Лух ПС Искра-1
(диспетчерское наименование КВЛ 10 кВ Н.Лух от ПС Искра)

МО "Добрянский городской округ"

59:18:3710301



**Схема расположения границ публичного сервитута
для эксплуатации объектов
ТП-10031, ТП-10109, ТП-10182, ТП-10168, ТП-10117, ВЛ-10 кВ ф. Н.Лух ПС Искра-1
(диспетчерское наименование КВЛ 10 кВ Н.Лух от ПС Искра)**

МО "Добрянский городской округ"



Схема расположения границ публичного сервитута

для эксплуатации объектов
ТП-10031, ТП-10109, ТП-10182, ТП-10168, ТП-10117, ВЛ-10 кВ ф. Н.Лух ПС Искра-1
(диспетчерское наименование КВЛ 10 кВ Н.Лух от ПС Искра)

МО "Добрянский городской округ"



Схема расположения границ публичного сервитута
для эксплуатации объектов
ТП-10031, ТП-10109, ТП-10182, ТП-10168, ТП-10117, ВЛ-10 кВ ф. Н.Лух ПС Искра-1
(диспетчерское наименование КВЛ 10 кВ Н.Лух от ПС Искра)

МО "Добрянский городской округ"



Схема расположения границ публичного сервитута

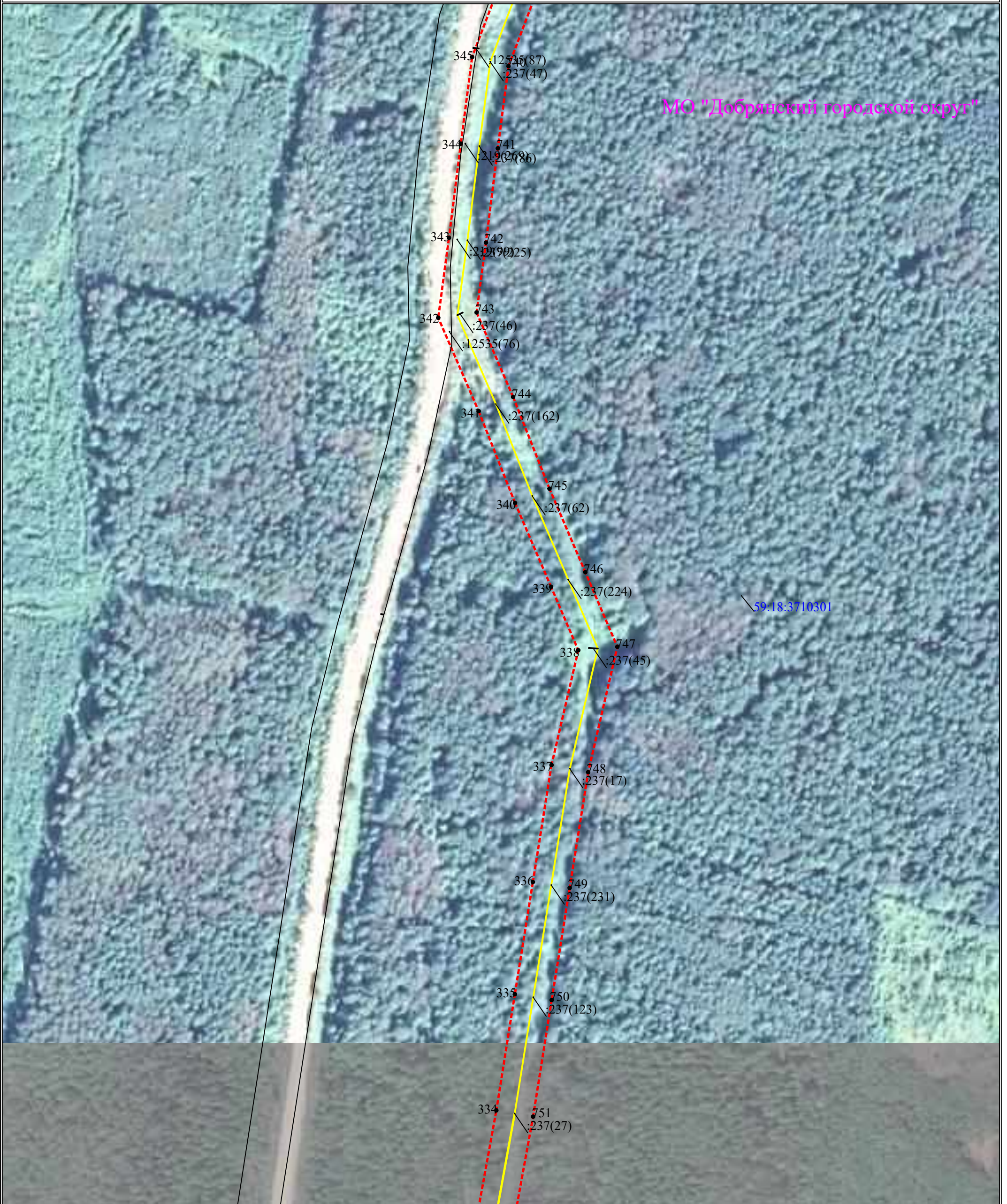
для эксплуатации объектов
ТП-10031, ТП-10109, ТП-10182, ТП-10168, ТП-10117, ВЛ-10 кВ ф. Н.Лух ПС Искра-1
(диспетчерское наименование КВЛ 10 кВ Н.Лух от ПС Искра)

МО "Добрянский городской округ"



Схема расположения границ публичного сервитута

**для эксплуатации объектов
ТП-10031, ТП-10109, ТП-10182, ТП-10168, ТП-10117, ВЛ-10 кВ ф. Н.Лух ПС Искра-1
(диспетчерское наименование КВЛ 10 кВ Н.Лух от ПС Искра)**



МО "Добрянский городской округ"

**Схема расположения границ публичного сервитута
для эксплуатации объектов
ТП-10031, ТП-10109, ТП-10182, ТП-10168, ТП-10117, ВЛ-10 кВ ф. Н.Лух ПС Искра-1
(диспетчерское наименование КВЛ 10 кВ Н.Лух от ПС Искра)**



Схема расположения границ публичного сервитута
для эксплуатации объектов
ТП-10031, ТП-10109, ТП-10182, ТП-10168, ТП-10117, ВЛ-10 кВ ф. Н.Лух ПС Искра-1
(диспетчерское наименование КВЛ 10 кВ Н.Лух от ПС Искра)



Схема расположения границ публичного сервитута
для эксплуатации объектов
ТП-10031, ТП-10109, ТП-10182, ТП-10168, ТП-10117, ВЛ-10 кВ ф. Н.Лух ПС Искра-1
(диспетчерское наименование КВЛ 10 кВ Н.Лух от ПС Искра)



Схема расположения границ публичного сервитута
для эксплуатации объектов
ТП-10031, ТП-10109, ТП-10182, ТП-10168, ТП-10117, ВЛ-10 кВ ф. Н.Лух ПС Искра-1
(диспетчерское наименование КВЛ 10 кВ Н.Лух от ПС Искра)

МО "Добрянский городской округ"



Схема расположения границ публичного сервитута
для эксплуатации объектов
ТП-10031, ТП-10109, ТП-10182, ТП-10168, ТП-10117, ВЛ-10 кВ ф. Н.Лух ПС Искра-1
(диспетчерское наименование КВЛ 10 кВ Н.Лух от ПС Искра)



**Схема расположения границ публичного сервитута
для эксплуатации объектов
ТП-10031, ТП-10109, ТП-10182, ТП-10168, ТП-10117, ВЛ-10 кВ ф. Н.Лух ПС Искра-1
(диспетчерское наименование КВЛ 10 кВ Н.Лух от ПС Искра)**



**Схема расположения границ публичного сервитута
для эксплуатации объектов
ТП-10031, ТП-10109, ТП-10182, ТП-10168, ТП-10117, ВЛ-10 кВ ф. Н.Лух ПС Искра-1
(диспетчерское наименование КВЛ 10 кВ Н.Лух от ПС Искра)**



**Схема расположения границ публичного сервитута
для эксплуатации объектов
ТП-10031, ТП-10109, ТП-10182, ТП-10168, ТП-10117, ВЛ-10 кВ ф. Н.Лух ПС Искра-1
(диспетчерское наименование КВЛ 10 кВ Н.Лух от ПС Искра)**



Схема расположения границ публичного сервитута
для эксплуатации объектов
ТП-10031, ТП-10109, ТП-10182, ТП-10168, ТП-10117, ВЛ-10 кВ ф. Н.Лух ПС Искра-1
(диспетчерское наименование КВЛ 10 кВ Н.Лух от ПС Искра)



**Схема расположения границ публичного сервитута
для эксплуатации объектов
ТП-10031, ТП-10109, ТП-10182, ТП-10168, ТП-10117, ВЛ-10 кВ ф. Н.Лух ПС Искра-1
(диспетчерское наименование КВЛ 10 кВ Н.Лух от ПС Искра)**



Схема расположения границ публичного сервитута
для эксплуатации объектов
ТП-10031, ТП-10109, ТП-10182, ТП-10168, ТП-10117, ВЛ-10 кВ ф. Н.Лух ПС Искра-1
(диспетчерское наименование КВЛ 10 кВ Н.Лух от ПС Искра)



Схема расположения границ публичного сервитута
для эксплуатации объектов
ТП-10031, ТП-10109, ТП-10182, ТП-10168, ТП-10117, ВЛ-10 кВ ф. Н.Лух ПС Искра-1
(диспетчерское наименование КВЛ 10 кВ Н.Лух от ПС Искра)



**Схема расположения границ публичного сервитута
для эксплуатации объектов
ТП-10031, ТП-10109, ТП-10182, ТП-10168, ТП-10117, ВЛ-10 кВ ф. Н.Лух ПС Искра-1
(диспетчерское наименование КВЛ 10 кВ Н.Лух от ПС Искра)**



**Схема расположения границ публичного сервитута
для эксплуатации объектов
ТП-10031, ТП-10109, ТП-10182, ТП-10168, ТП-10117, ВЛ-10 кВ ф. Н.Лух ПС Искра-1
(диспетчерское наименование КВЛ 10 кВ Н.Лух от ПС Искра)**



Схема расположения границ публичного сервитута
для эксплуатации объектов
ТП-10031, ТП-10109, ТП-10182, ТП-10168, ТП-10117, ВЛ-10 кВ ф. Н.Лух ПС Искра-1
(диспетчерское наименование КВЛ 10 кВ Н.Лух от ПС Искра)



Схема расположения границ публичного сервитута
для эксплуатации объектов
ТП-10031, ТП-10109, ТП-10182, ТП-10168, ТП-10117, ВЛ-10 кВ ф. Н.Лух ПС Искра-1
(диспетчерское наименование КВЛ 10 кВ Н.Лух от ПС Искра)



МО "Добрянский городской округ"

Схема расположения границ публичного сервитута
для эксплуатации объектов
ТП-10031, ТП-10109, ТП-10182, ТП-10168, ТП-10117, ВЛ-10 кВ ф. Н.Лух ПС Искра-1
(диспетчерское наименование КВЛ 10 кВ Н.Лух от ПС Искра)



Схема расположения границ публичного сервитута
для эксплуатации объектов
ТП-10031, ТП-10109, ТП-10182, ТП-10168, ТП-10117, ВЛ-10 кВ ф. Н.Лух ПС Искра-1
(диспетчерское наименование КВЛ 10 кВ Н.Лух от ПС Искра)



Схема расположения границ публичного сервитута
для эксплуатации объектов
ТП-10031, ТП-10109, ТП-10182, ТП-10168, ТП-10117, ВЛ-10 кВ ф. Н.Лух ПС Искра-1
(диспетчерское наименование КВЛ 10 кВ Н.Лух от ПС Искра)



**Схема расположения границ публичного сервитута
для эксплуатации объектов
ТП-10031, ТП-10109, ТП-10182, ТП-10168, ТП-10117, ВЛ-10 кВ ф. Н.Лух ПС Искра-1
(диспетчерское наименование КВЛ 10 кВ Н.Лух от ПС Искра)**



Схема расположения границ публичного сервитута
для эксплуатации объектов
ТП-10031, ТП-10109, ТП-10182, ТП-10168, ТП-10117, ВЛ-10 кВ ф. Н.Лух ПС Искра-1
(диспетчерское наименование КВЛ 10 кВ Н.Лух от ПС Искра)



Схема расположения границ публичного сервитута

**для эксплуатации объектов
ТП-10031, ТП-10109, ТП-10182, ТП-10168, ТП-10117, ВЛ-10 кВ ф. Н.Лух ПС Искра-1
(диспетчерское наименование КВЛ 10 кВ Н.Лух от ПС Искра)**



**Схема расположения границ публичного сервитута
для эксплуатации объектов
ТП-10031, ТП-10109, ТП-10182, ТП-10168, ТП-10117, ВЛ-10 кВ ф. Н.Лух ПС Искра-1
(диспетчерское наименование КВЛ 10 кВ Н.Лух от ПС Искра)**



**Схема расположения границ публичного сервитута
для эксплуатации объектов
ТП-10031, ТП-10109, ТП-10182, ТП-10168, ТП-10117, ВЛ-10 кВ ф. Н.Лух ПС Искра-1
(диспетчерское наименование КВЛ 10 кВ Н.Лух от ПС Искра)**



Схема расположения границ публичного сервитута
для эксплуатации объектов
ТП-10031, ТП-10109, ТП-10182, ТП-10168, ТП-10117, ВЛ-10 кВ ф. Н.Лух ПС Искра-1
(диспетчерское наименование КВЛ 10 кВ Н.Лух от ПС Искра)



Схема расположения границ публичного сервитута

для эксплуатации объектов
ТП-10031, ТП-10109, ТП-10182, ТП-10168, ТП-10117, ВЛ-10 кВ ф. Н.Лух ПС Искра-1
(диспетчерское наименование КВЛ 10 кВ Н.Лух от ПС Искра)

МО "Добрянский городской округ"



Схема расположения границ публичного сервитута
для эксплуатации объектов
ТП-10031, ТП-10109, ТП-10182, ТП-10168, ТП-10117, ВЛ-10 кВ ф. Н.Лух ПС Искра-1
(диспетчерское наименование КВЛ 10 кВ Н.Лух от ПС Искра)



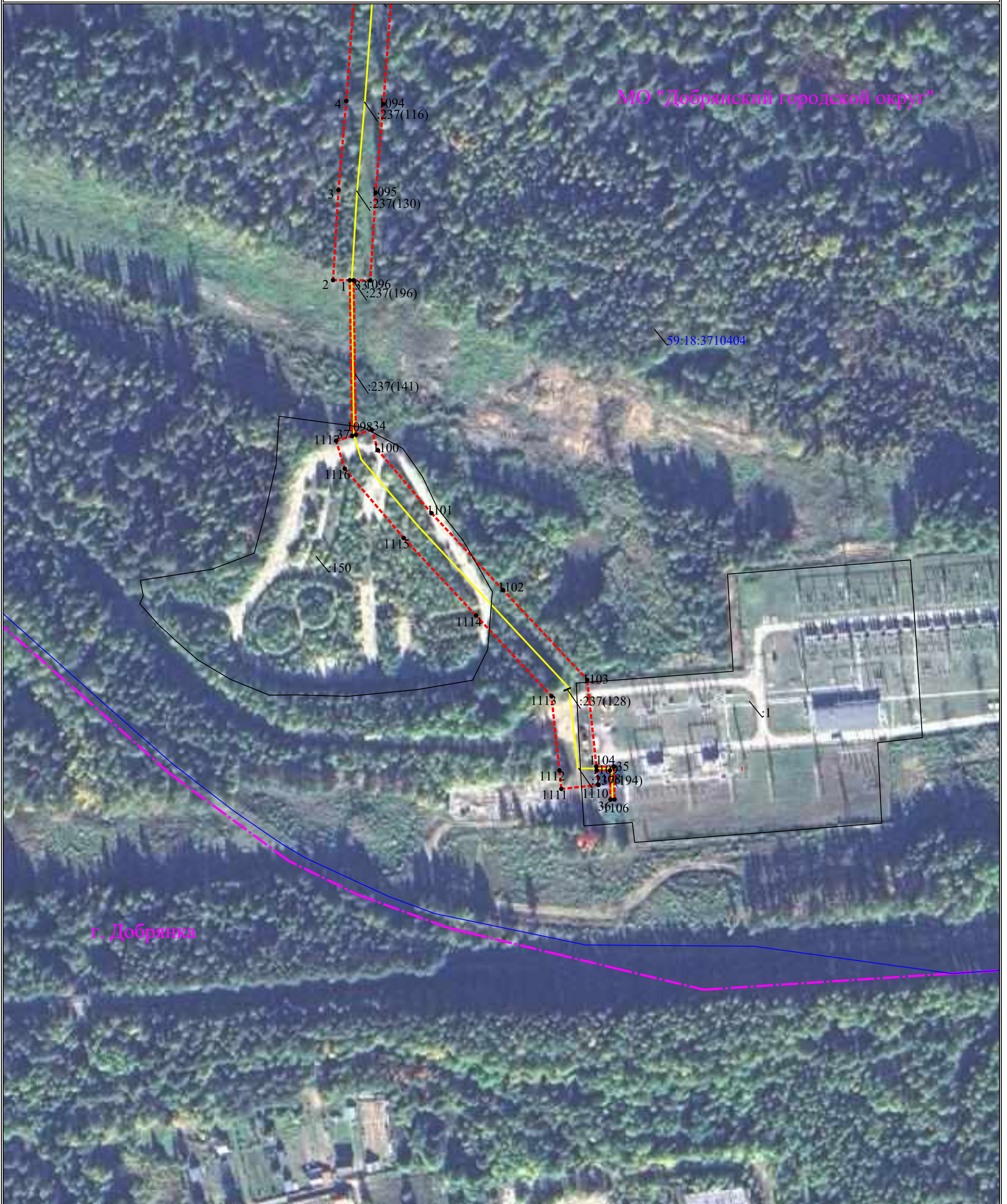
МО "Добрянский городской округ"

59:18:0540101

**Схема расположения границ публичного сервитута
для эксплуатации объектов
ТП-10031, ТП-10109, ТП-10182, ТП-10168, ТП-10117, ВЛ-10 кВ ф. Н.Лух ПС Искра-1
(диспетчерское наименование КВЛ 10 кВ Н.Лух от ПС Искра)**



**Схема расположения границ публичного сервитута
для эксплуатации объектов
ТП-10031, ТП-10109, ТП-10182, ТП-10168, ТП-10117, ВЛ-10 кВ ф. Н.Лух ПС Искра-1
(диспетчерское наименование КВЛ 10 кВ Н.Лух от ПС Искра)**



Сведения о местоположении границ объектов

ТП-10031, ТП-10109, ТП-10182, ТП-10168, ТП-10117, ВЛ-10 кВ ф. Н.Лух ПС Искра-1 (диспетчерское наименование КВЛ 10 кВ Н.Лух от ПС Искра)

Перечень характерных точек		
Площадь зоны публичного сервитута 705539 кв.м		
Обозначение характерных точек границ	Координаты, м	
	X	Y
1	2	3
1	572227.62	2243756.24
2	572227.71	2243746.83
3	572278.54	2243749.88
4	572328.72	2243754.28
5	572392.83	2243759.08
6	572457.04	2243763.83
7	572524.36	2243768.57
8	572588.1	2243773.22
9	572656.58	2243780.29
10	572726.68	2243787.52
11	572795.01	2243794.57
12	572863.34	2243801.62
13	572929.86	2243808.48
14	572998.15	2243815.48
15	573028.78	2243818.55
16	573014.51	2243771.48
17	572992.42	2243698.92
18	573033.59	2243643.63
19	573077.8	2243583.75
20	573118.29	2243528.98
21	573147.58	2243489.47
22	573196.65	2243423.26
23	573235.81	2243370.38
24	573274.96	2243317.55
25	573318.87	2243258.32
26	573388.69	2243284.5
27	573450.63	2243307.58
28	573513.44	2243331.1
29	573558.29	2243354.81
30	573602.53	2243378.2
31	573646.77	2243401.59
32	573691.01	2243424.96
33	573747.34	2243454.44
34	573803.82	2243483.87
35	573855.84	2243509.99
36	573908.14	2243536.27
37	573948.06	2243558.74
38	574001.64	2243585.4
39	574055.46	2243612.18
40	574121.45	2243645.03
41	574188.91	2243676.67
42	574261.64	2243737.54
43	574313.25	2243780.57
44	574384.06	2243835.65
45	574427.41	2243869.4
46	574482.81	2243912.46
47	574532.16	2243923.96
48	574579.6	2243934.73
49	574641.24	2243948.23
50	574713.21	2243963.61
51	574798.2	2243941.74
52	574875.84	2243921.53
53	574939.41	2243904.87
54	574998.94	2243889.37
55	575063.21	2243872.53
56	575130.04	2243855.06
57	575190.06	2243839.42
58	575253.12	2243829.84
59	575315.95	2243820.06
60	575380.67	2243809.8
61	575445.56	2243799.68
62	575511.34	2243789.43
63	575579.01	2243778.99
64	575647.76	2243768.92
65	575716.29	2243757.98
66	575788.25	2243732.14
67	575805.49	2243723.8
68	575806.35	2243728.96
69	575809.08	2243728.69
70	575810.57	2243743.78
71	575836.92	2243739.72
72	575894.61	2243730.17
73	575937.24	2243687.23
74	575984.03	2243639.59
75	576030.71	2243592.6
76	576081.23	2243542.03
77	576206.44	2243416.06
78	576252.19	2243370.44
79	576307.42	2243313.29
80	576362.7	2243256.08
81	576419.48	2243197.32
82	576481.63	2243171.09
83	576540.53	2243146.23
84	576582.54	2243113.28
85	576625.67	2243079.46
86	576668.8	2243045.63
87	576711.93	2243011.82
88	576751.56	2242980.58
89	576797.18	2242945.21
90	576832.26	2242916.58
91	576873.23	2242884.07
92	576923.74	2242836.62
93	576977.71	2242785.14
94	577037.06	2242728.54
95	577082.22	2242684.77
96	577129.49	2242638.61
97	577174.75	2242595.27
98	577193.76	2242543.83
99	577217.23	2242479.83
100	577240.78	2242415.79
101	577264.33	2242351.88
102	577287.81	2242287.88
103	577311.38	2242223.94
104	577334.94	2242160.02
105	577358.49	2242095.98

1	2	3
106	577384.38	2242027.63
107	577412.94	2241961.55
108	577432.19	2241899.59
109	577451.6	2241837.08
110	577470.99	2241774.59
111	577490.41	2241712.04
112	577510.98	2241650
113	577511	2241649.97
114	577551.68	2241526.14
115	577572.03	2241464.22
116	577592.37	2241402.3
117	577592.36	2241402.26
118	577624.27	2241305.25
119	577653.38	2241216.56
120	577673.75	2241154.62
121	577673.76	2241154.59
122	577694.11	2241092.7
123	577734.79	2240968.86
124	577755.13	2240906.95
125	577766.69	2240871.78
126	577775.49	2240844.96
127	577816.17	2240721.18
128	577836.51	2240659.26
129	577836.52	2240659.23
130	577868.42	2240562.16
131	577897.56	2240473.48
132	577917.89	2240411.58
133	577917.9	2240411.56
134	577938.24	2240349.68
135	577978.93	2240225.82
136	577999.25	2240163.97
137	578019.61	2240101.99
138	578039.65	2240040.71
139	578063.34	2239968.11
140	578085.98	2239898.69
141	578070.2	2239847.73
142	578056.86	2239805.57
143	578036.69	2239740.88
144	577999.37	2239694.98
145	577953.46	2239638.81
146	577910.17	2239585.62
147	577865.14	2239530.45
148	577821.04	2239473.38
149	577777.05	2239422.49
150	577733.12	2239368.65
151	577684.75	2239309.22
152	577663.52	2239242.13
153	577642.25	2239174.78
154	577622.27	2239111.34
155	577601.8	2239046.86
156	577581.63	2238980.48
157	577560.19	2238915.01
158	577536.5	2238837.77
159	577516	2238787.7
160	577491.88	2238728.98
161	577462.93	2238658.36
162	577435.71	2238591.89
163	577406.47	2238520.7
164	577377.87	2238451.01
165	577350.19	2238383.43
166	577323.28	2238317.95
167	577296.48	2238252.75
168	577271.13	2238191.11
169	577245.38	2238128.24
170	577218.98	2238063.74
171	577192.07	2237997.86
172	577164.09	2237930.02
173	577137.39	2237862.53
174	577109.15	2237794.41
175	577082.37	2237728.7
176	577052.56	2237666.97
177	577030.74	2237604.95
178	577032.6	2237543.94
179	577034.63	2237476.15
180	577036.89	2237399.72
181	577038.92	2237329.59
182	577041.27	2237254.05
183	577043.42	2237179.59
184	577045.56	2237107.63
185	577047.59	2237038.05
186	577049.61	2236967.38
187	577051.81	2236899.71
188	577053.9	2236829.24
189	577056.09	2236757.21
190	577058.25	2236686.26
191	577060.38	2236617.46
192	577062.36	2236548.6
193	577064.62	2236472.91
194	577085.47	2236413.88
195	577108.29	2236349.25
196	577130.03	2236287.41
197	577155.06	2236216.43
198	577181.28	2236143.38
199	577206.88	2236070.99
200	577231.47	2236000.42
201	577257.93	2235924.68
202	577281.43	2235858.4
203	577324.26	2235785.94
204	577362.21	2235721.47
205	577399.36	2235656.87
206	577393.74	2235606.87
207	577392.24	2235602.85
208	577392.33	2235599.15
209	577392.04	2235592.33
210	577383.71	2235523.03
211	577374.56	2235443.83
212	577366.42	2235377.07
213	577357.55	2235303.46
214	577350.71	2235235.53
215	577374.34	2235158.81

1	2	3
216	577395.73	2235089.84
217	577416.67	2235021.18
218	577437.31	2234954.31
219	577457.84	2234888.54
220	577480.3	2234816.46
221	577499.96	2234752.29
222	577524	2234676.25
223	577546.26	2234606.55
224	577568.81	2234533.85
225	577592.24	2234457.98
226	577614.17	2234387.69
227	577638.73	2234308.9
228	577660.18	2234239.66
229	577664.7	2234225.32
230	577707.83	2234181.44
231	577750.53	2234138.03
232	577801.13	2234086.33
233	577851.86	2234035.17
234	577847.19	2233993.05
235	577841.69	2233939.11
236	577850.46	2233874.25
237	577858.57	2233815.92
238	577876.99	2233766.57
239	577894.21	2233717.86
240	577937.23	2233680.11
241	577978.21	2233644.19
242	578019.2	2233608.27
243	578050.09	2233581.23
244	578085.04	2233550.73
245	578155.09	2233510.09
246	578222.88	2233470.67
247	578297.26	2233427.5
248	578361.73	2233389.89
249	578422.19	2233354.84
250	578487.44	2233317.09
251	578545.54	2233283.25
252	578600.78	2233251.3
253	578663.55	2233214.75
254	578723.06	2233180.5
255	578781.77	2233146.97
256	578841.53	2233112.7
257	578901.59	2233078.68
258	578968.36	2233038.7
259	579036.38	2233006.16
260	579106.6	2232972.48
261	579169.35	2232942.25
262	579229.35	2232913.61
263	579289.8	2232884.94
264	579350.03	2232856.36
265	579410.23	2232827.54
266	579470.55	2232798.83
267	579533.88	2232769.22
268	579590.41	2232741.82
269	579662.92	2232693.98
270	579705.38	2232662.5
271	579747.86	2232631
272	579802.55	2232588.48
273	579850.27	2232551.46
274	579901.09	2232510.74
275	579952.53	2232469.53
276	579971.42	2232458.17
277	580055.25	2232444.69
278	580138.55	2232431.42
279	580206.31	2232421.93
280	580273.99	2232412.46
281	580340.42	2232403.16
282	580398.29	2232380.81
283	580458.61	2232357.51
284	580524.94	2232334.06
285	580601.77	2232340.87
286	580651.94	2232334.79
287</		

Сведения о местоположении границ объектов

ТП-10031, ТП-10109, ТП-10182, ТП-10168, ТП-10117, ВЛ-10 кВ ф. Н.Лух ПС Искра-1 (диспетчерское наименование КВЛ 10 кВ Н.Лух от ПС Искра)

1	2	3
546	591814.57	2232237.97
547	591814.48	2232234.55
548	591835.47	2232234.55
549	591835.75	2232244.55
550	591836.43	2232276.4
551	591816.14	2232314.37
552	591790.14	2232362.53
553	591774.98	2232390.95
554	591730.84	2232442
555	591676.87	2232469.4
556	591628.86	2232495
557	591596.63	2232511.72
558	591616.77	2232519.74
559	591662.06	2232535.38
560	591703.52	2232549.18
561	591744.73	2232562.91
562	591785.94	2232576.65
563	591833.36	2232592.45
564	591900.14	2232614.62
565	591900.14	2232613.58
566	591900.14	2232591.64
567	591921.71	2232591.64
568	591921.71	2232613.58
569	591921.71	2232622.23
570	591947.9	2232631.5
571	591978.34	2232641.85
572	592033.99	2232667.47
573	592061.3	2232673.72
574	592082.19	2232678.51
575	592094.1	2232658.46
576	592111.66	2232629.15
577	592116.93	2232620.18
578	592135.04	2232630.81
579	592129.68	2232639.94
580	592112.14	2232669.22
581	592092.44	2232702.41
582	592056.61	2232694.19
583	592027.18	2232687.46
584	591970.56	2232661.38
585	591941.02	2232651.34
586	591894.75	2232634.96
587	591826.73	2232612.38
588	591779.31	2232596.57
589	591738.09	2232582.83
590	591696.88	2232569.1
591	591655.31	2232555.27
592	591609.45	2232539.43
593	591570.56	2232523.93
594	591525.95	2232534.07
595	591484.08	2232543.4
596	591398.37	2232561.07
597	591348.44	2232571.4
598	591315.92	2232532.69
599	591275.38	2232484.34
600	591246.94	2232450.42
601	591230.59	2232430.88
602	591195.62	2232389.19
603	591167.18	2232355.25
604	591144.89	2232328.68
605	591115.06	2232283.59
606	591085.56	2232238.98
607	591056.06	2232194.37
608	591026.94	2232150.35
609	590992.62	2232111.21
610	590957.75	2232071.54
611	590922.96	2232031.91
612	590896.49	2232001.71
613	590876.46	2232027.25
614	590848.65	2232062.75
615	590820.86	2232098.22
616	590793.01	2232133.7
617	590766.08	2232168.08
618	590736.54	2232239.07
619	590706.43	2232311.37
620	590676.33	2232383.65
621	590646.22	2232455.97
622	590611.69	2232538.9
623	590547.03	2232504.85
624	590492.44	2232476.19
625	590459.65	2232458.57
626	590401.93	2232427.25
627	590324.09	2232378.99
628	590268.93	2232350.47
629	590200.12	2232319.27
630	590161.48	2232294.97
631	590120.44	2232269.13
632	590080.43	2232243.88
633	590043.14	2232220.44
634	590005.62	2232196.79
635	589967.56	2232172.8
636	589923.09	2232144.8
637	589883.43	2232119.81
638	589843.21	2232094.48
639	589801.49	2232068.22
640	589753.01	2232037.65
641	589709.1	2232009.73
642	589676.34	2231989.68
643	589622.17	2232000.54
644	589586.47	2232007.9
645	589543.23	2232047
646	589497.85	2232087.98
647	589450.24	2232130.98
648	589383.21	2232142.97
649	589318.52	2232154.44
650	589254.08	2232165.68
651	589203.99	2232174.7
652	589148.69	2232184.36
653	589086.51	2232173.82
654	589019.49	2232162.24
655	588954.33	2232151.11

1	2	3
656	588889.61	2232140.21
657	588825.84	2232129.4
658	588757.51	2232118.06
659	588687.91	2232106.48
660	588616.19	2232094.34
661	588549.32	2232082.77
662	588495.72	2232074.05
663	588417.71	2232057.01
664	588345.69	2232041.48
665	588277.11	2232026.57
666	588212.31	2232012.54
667	588143.53	2231997.46
668	588077.39	2231983.1
669	588009.29	2231968.63
670	587945.82	2231955.15
671	587877.13	2231953.95
672	587809.63	2231952.48
673	587743.21	2231951.95
674	587676.54	2231951.46
675	587610.01	2231950.97
676	587543.49	2231950.48
677	587476.96	2231949.98
678	587409.95	2231949.49
679	587347.43	2231949.17
680	587289.23	2231947.9
681	587231.71	2231916.83
682	587163.16	2231906.86
683	587107.98	2232273.72
684	587052.81	2231890.28
685	586995.63	2231881.68
686	586943.12	2231873.78
687	586879.8	2231872.25
688	586815.5	2231870.67
689	586755.44	2231864.33
690	586694.23	2231857.98
691	586636.14	2231851.92
692	586576.45	2231845.61
693	586513.36	2231838.73
694	586450.17	2231831.67
695	586387.87	2231824.82
696	586323.64	2231817.78
697	586262.57	2231794.48
698	586197.59	2231769.65
699	586137.34	2231746.63
700	586077.57	2231723.82
701	586017.8	2231701.11
702	585963.75	2231680.35
703	585898.29	2231655.35
704	585838.52	2231632.53
705	585778.14	2231609.48
706	585718.36	2231586.64
707	585664.92	2231562.23
708	585605.93	2231543.7
709	585546.53	2231521.21
710	585487.95	2231503.05
711	585430.36	2231475.46
712	585372.99	2231448
713	585315.62	2231420.56
714	585258.76	2231393.2
715	585206.01	2231375.05
716	585145.33	2231350.15
717	585075.31	2231329.98
718	585013.66	2231307.95
719	584953.26	2231283.34
720	584890.86	2231265.17
721	584828.74	2231243.38
722	584766.87	2231223.22
723	584704.81	2231203.02
724	584640.06	2231187.25
725	584571.28	2231182.02
726	584506.26	2231180.69
727	584510.04	2231177.41
728	584459.78	2231174.13
729	584409.67	2231170.86
730	584346.46	2231157.69
731	584283.96	2231144.65
732	584221.56	2231131.64
733	584164.08	2231120.68
734	584106.62	2231109.78
735	584048.92	2231098.77
736	583990.48	2231087.65
737	583927.98	2231067.47
738	583880.49	2231046.73
739	583832.88	2231028.96
740	583781.51	2231009.48
741	583735.21	2231003.45
742	583682.06	2230996.77
743	583642.67	2230991.1
744	583595.03	2231012.09
745	583543.25	2231032.59
746	583496.2	2231052.78
747	583454.12	2231070.82
748	583383.38	2231054.36
749	583318.12	2231043.97
750	583254.87	2231033.81
751	583189.14	2231023.34
752	583117.7	2231010.32
753	583076.55	2231002.21
754	583016.1	2231022.37
755	582952.44	2231042.93
756	582888.87	2231063.48
757	582828.97	2231083.2
758	582761.87	2231104.97
759	582694.78	2231126.75
760	582629.73	2231147.73
761	582566.33	2231168.33
762	582505.2	2231188.23
763	582438.56	2231209.8
764	582370.4	2231231.61
765	582306.06	2231252.34

1	2	3
766	582244.82	2231271.88
767	582185.37	2231291.07
768	582129.12	2231309.02
769	582086.24	2231339.1
770	582023.34	2231383.42
771	581977.46	2231415.7
772	581931.59	2231448
773	581886.81	2231479.53
774	581834.9	2231512.17
775	581790.48	2231539.84
776	581728.46	2231578.15
777	581677.88	2231611.2
778	581627.14	2231644.45
779	581576.36	2231677.73
780	581525.88	2231710.7
781	581475.74	2231743.51
782	581431.25	2231781.04
783	581382.49	2231823.18
784	581336.01	2231863.86
785	581287.24	2231906.39
786	581262.04	2231950.97
787	581229.63	2232000.78
788	581198.88	2232061.76
789	581168.13	2232115.72
790	581137.61	2232169.14
791	581089.57	2232199.85
792	581043.75	2232229.15
793	581004.55	2232254.31
794	580962.47	2232267.84
795	580902.31	2232287.21
796	580838.67	2232304.66
797	580774.68	2232322.07
798	580711.86	2232339.4
799	580656.14	2232355.44
800	580604.28	2232361.72
801	580527.37	2232370.92
802	580463.65	2232378.08
803	580405.86	2232400.4
804	580345.73	2232423.62
805	580276.84	2232433.27
806	580209.21	2232442.73
807	580141.66	2232452.19
808	580058.57	2232465.43
809	579978.76	2232478.26
810	579964.56	2232486.8
811	579914.23	2232527.13
812	579863.27	2232567.95
813	579815.43	2232605.08
814	579760.56	2232647.73
815	579717.89	2232679.37
816	579674.96	2232711.19
817	579600.81	2232760.11
818	579542.91	2232788.18
819	579479.51	2232817.82
820	579419.25	2232846.5
821	579358.95	2232875.18
822	579299	2232903.76
823	579238.39	2232932.57
824	579178.43	2232961.2
825	579115.7	2232991.41
826	579045.45	2233025.1
827	578978.19	2233057.27
828	578912.17	2233095.82
829	578852.04	2233130.88
830	578792.19	2233165.2
831	578733.5	2233198.73
832		

Сведения о местоположении границ объектов

ТП-10031, ТП-10109, ТП-10182, ТП-10168, ТП-10117, ВЛ-10 кВ ф. Н.Лух ПС Искра-1 (диспетчерское наименование КВЛ 10 кВ Н.Лух от ПС Искра)

1	2	3
1096	572227.5	2243767.85
1097	572227.59	2243758.44
1098	572140.51	2243759.68
1099	572143.26	2243768.62
1100	572131.7	2243772.18
1101	572096.25	2243802.36
1102	572052.88	2243842.77
1103	572002.31	2243890.17
1104	571953.4	2243895.36
1105	571953.38	2243905.16
1106	571934.82	2243905.55
1107	571934.77	2243903.35
1108	571951.18	2243903.01
1109	571951.2	2243895.6
1110	571942.99	2243896.47
1111	571940.77	2243875.59
1112	571951.21	2243874.48
1113	571993.09	2243870.03
1114	572038.54	2243827.43
1115	572082.27	2243786.68
1116	572121.38	2243753.38
1117	572137.08	2243748.55
1118	572139.83	2243757.49
1	572227.62	2243756.24

Приложение 2
к постановлению администрации
Добрянского муниципального округа
от 12.03.2025 № 558

№ п/п	Кадастровый номер земельного участка	Адрес, местоположение земельного участка: Пермский край, Добрянский городской округ,
1	59:18:0000000:117	вблизи д. Завожик
2	59:18:0000000:12	
3	59:18:0000000:121	СПК «Добрянский»
4	59:18:0000000:12535	в районе с. Висим
5	59:18:0000000:12585	ЭСК «Промплощадка», ВЛ-10 кВ ф. Н.Лух ПС Искра - 1
6	59:18:0000000:126	отвод газопровода к Пермской ГРЭС 2 нитка с 0 км по 27.6 км
7	59:18:0000000:16760	д. Завожик, ул. Запрудная
8	59:18:0000000:16761	д. Завожик, пер. Садовый
9	59:18:0000000:16762	д. Завожик, ул. Луговая
10	59:18:0000000:16763	д. Завожик
11	59:18:0000000:219	в районе с. Висим
12	59:18:0000000:237	в районе с. Висим
13	59:18:0000000:254	ЭСК «Промплощадка» ВЛ-10 кВ ф. Н.Лух ПС Искра-1
14	59:18:0000000:40	СПК «Добрянский»
15	59:18:0250101:1497	с. Висим, в районе р. М.Висим
16	59:18:0250101:251	с. Висим, ЭСК «Промплощадка» ВЛ-10кВ от ПС110/6/10 кВ
17	59:18:0250101:252	ЭСК «Промплощадка» ВЛ-10 кВ фидер Н.Лух ПС Искра-1
18	59:18:0270101:1023	п. Ольховка, ул. Октябрьская, д. 33, кв. 1
19	59:18:0270101:1046	п. Ольховка, ул. Лесная, д. 12
20	59:18:0270101:105	п. Ольховка, ул. Октябрьская, зу 12/1

№ п/п	Кадастровый номер земельного участка	Адрес, местоположение земельного участка: Пермский край, Добрянский городской округ,
21	59:18:0270101:1061	п. Ольховка, ул. Рабочая, д. 8
22	59:18:0270101:110	п. Ольховка
23	59:18:0270101:1121	п. Ольховка, ул. Лесная, з/у 12А
24	59:18:0270101:1132	п. Ольховка, ул. Лесная, д. 10, кв. 1
25	59:18:0270101:1151	ЭСК «Промплощадка» ВЛ–10кВ ф. Н.Лух ПС Искра-1
26	59:18:0270101:1152	ЭСК «Промплощадка» ВЛ–10кВ ф. Н.Лух ПС Искра-1
27	59:18:0270101:1158	п. Ольховка, ул. Рабочая
28	59:18:0270101:1299	п. Ольховка
29	59:18:0270101:1316	п. Ольховка, ул. Революции
30	59:18:0270101:1317	п. Ольховка, ул. Лесная
31	59:18:0270101:1319	п. Ольховка, ул. Октябрьская
32	59:18:0270101:1320	п. Ольховка, ул. Октябрьская
33	59:18:0270101:1321	п. Ольховка
34	59:18:0270101:1322	п. Ольховка
35	59:18:0270101:1323	п. Ольховка, ул. Рабочая, зу 11
36	59:18:0270101:141	п. Ольховка
37	59:18:0270101:153	п. Ольховка
38	59:18:0270101:174	п. Ольховка
39	59:18:0270101:198	п. Ольховка, ул. Лесная, д. 9
40	59:18:0270101:201	п. Ольховка, ул. Октябрьская, д. 31, кв.1
41	59:18:0270101:229	п. Ольховка, ул. Рабочая, 6
42	59:18:0270101:24	п. Ольховка, ул. Октябрьская, д. 38
43	59:18:0270101:270	ЭСК «Промплощадка» ВЛ-10 кВ фидер Н. Лух ПС Искра-1

№ п/п	Кадастровый номер земельного участка	Адрес, местоположение земельного участка: Пермский край, Добрянский городской округ,
44	59:18:0270101:43	п. Ольховка
45	59:18:0270101:64	п. Ольховка
46	59:18:0270101:69	п. Ольховка
47	59:18:0270101:71	п. Ольховка
48	59:18:0270101:85	п. Ольховка
49	59:18:0520101:1403	д. Липово
50	59:18:0520101:237	ЭСК «Промплощадка» ВЛ-10 кВ фидер Н. Лух ПС Искра-1
51	59:18:0530101:159	д. Большое Заполье
52	59:18:0540101:101	д. Завожик, ул. Луговая, зу 19
53	59:18:0540101:115	д. Завожик, ул. Луговая, з/у 34
54	59:18:0540101:150	д. Завожик, ул Луговая, зу 27
55	59:18:0540101:158	д. Завожик
56	59:18:0540101:166	д. Завожик, ул. Луговая, зу 21
57	59:18:0540101:168	д. Завожик, ул. Луговая, зу 33
58	59:18:0540101:170	д. Завожик
59	59:18:0540101:215	д. Завожик
60	59:18:0540101:320	д. Завожик, ул. Луговая, зу 1
61	59:18:0540101:331	д. Завожик
62	59:18:0540101:42	д. Завожик, ул. Луговая, зу 31
63	59:18:0540101:63	д. Завожик
64	59:18:0540101:65	д. Завожик
65	59:18:0540101:66	д. Завожик
66	59:18:0540101:68	д. Завожик

№ п/п	Кадастровый номер земельного участка	Адрес, местоположение земельного участка: Пермский край, Добрянский городской округ,
67	59:18:0540101:69	д. Завожик
68	59:18:0540101:706	д. Завожик, ул. Луговая, зу 25
69	59:18:0540101:712	д. Завожик, ул. Дорожная
70	59:18:0540101:713	д. Завожик, ул. Луговая
71	59:18:0540101:722	д. Завожик, ул. Луговая, з/у 36
72	59:18:0540101:749	д. Завожик, ул. Дорожная, зу 26
73	59:18:0540101:759	д. Завожик, ул. Луговая
74	59:18:0540101:760	д. Завожик
75	59:18:0540101:85	д. Завожик, ул. Луговая, з/у 32
76	59:18:0540101:86	д. Завожик, ул. Луговая, зу 30
77	59:18:0540101:91	д. Завожик, ул. Луговая, зу 3
78	59:18:2730101:187	СПК «Добрянский»
79	59:18:2730101:188	СПК «Добрянский»
80	59:18:2730101:189	СПК «Добрянский»
81	59:18:2730101:193	СПК «Добрянский»
82	59:18:2730101:32	СПК «Добрянский», ур. «За пилорамой»
83	59:18:2730101:33	СПК «Добрянский», ур. «За пилорамой»
84	59:18:2730101:34	СПК «Добрянский», ур. «За пилорамой»
85	59:18:2730101:35	СПК «Добрянский», ур. «У хранилища»
86	59:18:2730101:37	СПК «Добрянский», ур. «У хранилища»
87	59:18:2730101:38	СПК «Добрянский», ур. «За пилорамой»
88	59:18:2730101:39	СПК «Добрянский», ур. «Угличевское»
89	59:18:2730101:40	СПК «Добрянский», ур. «Раскорчевка у дороги»

№ п/п	Кадастровый номер земельного участка	Адрес, местоположение земельного участка: Пермский край, Добрянский городской округ,
90	59:18:2730101:42	СПК «Добрянский», ур. «Большое заполье»
91	59:18:2730101:44	СПК «Добрянский», кадастровый номер исходного зу 59:18:2730101:13 урочище «За складами», являющийся частью ЕЗП 59:18:0000000:40
92	59:18:2730101:50	СПК «Добрянский»
93	59:18:2730101:60	СПК «Добрянский»
94	59:18:2730101:61	СПК «Добрянский»
95	59:18:2760101:208	СПК «Добрянский», ур. «Выше Завожика»
96	59:18:2760101:209	СПК «Добрянский», ур. «Выше Завожика»
97	59:18:2760101:245	СПК «Добрянский», ур. «Выше Завожика»
98	59:18:2760101:40	СПК «Добрянский», ур. «Выше Завожика»
99	59:18:2810102:13	СПК «Добрянский»
100	59:18:2810102:16	ЭСК «Промплощадка», ВЛ-10 кВ ф. Н.Лух ПС Искра - 1
101	59:18:2810102:17	СПК "Добрянский"
102	59:18:2810102:172	СПК "Добрянский"
103	59:18:2810102:173	СПК "Добрянский"
104	59:18:2810102:174	СПК "Добрянский"
105	59:18:2810102:18	СПК «Добрянский», в ур. «У хранилища»
106	59:18:2810102:19	СПК «Добрянский», в ур. «У хранилища»
107	59:18:2810102:20	СПК «Добрянский», в ур. «У хранилища»
108	59:18:2810102:21	СПК «Добрянский», в ур. «У хранилища»
109	59:18:2810102:35	СПК «Добрянский», в ур. «У хранилища»
110	59:18:2810102:37	СПК "Добрянский"
111	59:18:2810102:39	СПК "Добрянский"

№ п/п	Кадастровый номер земельного участка	Адрес, местоположение земельного участка: Пермский край, Добрянский городской округ,
112	59:18:2810102:40	СПК «Добрянский», в ур. «У хранилища»
113	59:18:2810102:42	СПК «Добрянский», в ур. «У хранилища»
114	59:18:2810102:47	СПК «Добрянский», в ур. «У хранилища»
115	59:18:2810102:52	СПК «Добрянский», в ур. «У хранилища»
116	59:18:2810102:57	СПК «Добрянский», в ур. «У хранилища»
117	59:18:2810102:9	СПК «Добрянский», в ур. «У хранилища»
118	59:18:2820101:10	СПК «Добрянский», ур. «У ключика»
119	59:18:2820101:18	СПК «Добрянский», в районе д. Ольховка
120	59:18:2820101:19	СПК «Добрянский», урочище «У Ольховки»
121	59:18:2820101:22	СПК «Добрянский», урочище «У Ольховки»
122	59:18:2820101:6	СПК «Добрянский», ур. «У ключика»
123	59:18:2820101:7	СПК «Добрянский», ур. «У ключика»
124	59:18:2820101:72	ЭСК «Промплощадка» Вл-10 кВ Н. Лух ПС Искра-1
125	59:18:2820101:8	СПК «Добрянский», ур. «У ключика»
126	59:18:2820101:9	СПК «Добрянский», ур. «У ключика»
127	59:18:3710404:1	кв. 106,108 Добрянского лесничества Добрянского лесхоза
128	59:18:3710404:150	Добрянское лесничество кв.106
129	59:18:3710404	
130	59:18:1700101	
131	59:18:3710301	
132	59:18:2820101	
133	59:18:2810102	
134	59:18:2730101	

№ п/п	Кадастровый номер земельного участка	Адрес, местоположение земельного участка: Пермский край, Добрянский городской округ,
135	59:18:0270101	
136	59:18:0250101	
137	59:18:2760102	
138	59:18:2760101	
139	59:18:2750101	
140	59:18:2740101	
141	59:18:0540101	
142	59:18:0530101	
143	59:18:0520101	