



**АДМИНИСТРАЦИЯ
ДОБРЯНСКОГО МУНИЦИПАЛЬНОГО ОКРУГА**

ПОСТАНОВЛЕНИЕ

05.03.2025

№ 495

г. Добрянка

**Об установлении
публичного сервитута**

В соответствии со статьей 23, главой V.7 Земельного кодекса Российской Федерации, Постановлением Правительства Российской Федерации от 24 февраля 2009 г. № 160 «О порядке установления охранных зон объектов электросетевого хозяйства и особых условий использования земельных участков, расположенных в границах таких зон», Уставом Добрянского муниципального округа, пунктом 3.4 Положения об управлении имущественных и земельных отношений администрации Добрянского муниципального округа Пермского края, утвержденного решением Думы Добрянского городского округа от 19 декабря 2019 г. № 90, рассмотрев представленные документы, ходатайство об установлении публичного сервитута от 13 февраля 2025 г. № 5152138594 публичного акционерного общества «РОССЕТИ УРАЛ» (далее – ПАО РОССЕТИ УРАЛ»), учитывая отсутствие заявлений иных правообладателей земельных участков в период публикации сообщения № 6/2025 о возможном установлении публичного сервитута,

администрация округа **ПОСТАНОВЛЯЕТ:**

1. Утвердить границы публичного сервитута общей площадью 221223 кв. м, согласно приложению 1 к настоящему постановлению, на частях земельных участков, указанных в приложении 2 к настоящему постановлению.

2. Установить публичный сервитут, на основании ходатайства ПАО «РОССЕТИ УРАЛ» (620026, Свердловская обл., г. Екатеринбург, ул. Мамина-Сибиряка, д. 140, ОГРН 1056604000970, ИНН 6671163413), общей площадью 545 кв. м, на частях земельных участков, указанных в приложении 2 к настоящему постановлению, с целью эксплуатации объектов электросетевого хозяйства ТП-10025, ТП-10054, ТП-10057, ВЛ 10 кВ ф.Звезда от ПС Гари, сроком на 49 лет.



3. ПАО «РОССЕТИ УРАЛ» вправе:

3.1. приступить к осуществлению публичного сервитута со дня заключения соглашения о его осуществлении, но не ранее дня внесения сведений о публичном сервитуте в Единый государственный реестр недвижимости;

3.2. в установленных границах публичного сервитута осуществлять, в соответствии с требованиями законодательства Российской Федерации, деятельность для обеспечения которой установлен публичный сервитут;

3.3. до окончания срока публичного сервитута обратиться с ходатайством об установлении публичного сервитута на новый срок.

4. ПАО «РОССЕТИ УРАЛ» в установленном законом порядке после прекращения действия публичного сервитута привести части земельных участков, обремененные публичным сервитутом, указанных в приложении 2 к настоящему постановлению, в состояние, пригодное для их использования в соответствии с видами разрешенного использования.

5. Управлению имущественных и земельных отношений администрации Добрянского муниципального округа Пермского края в установленном законом порядке обеспечить:

5.1. размещение настоящего постановления на официальном сайте правовой информации Добрянского городского округа в информационно-телекоммуникационной сети Интернет с доменным именем dobr-pravo.ru;

5.2. направление копии настоящего постановления в федеральный орган исполнительной власти, уполномоченный Правительством Российской Федерации на осуществление государственного кадастрового учета, ведение Единого государственного реестра недвижимости и предоставление сведений;

5.3. направление заявителю копии настоящего постановления, сведений о лицах, являющихся правообладателями земельных участков, обремененных публичным сервитутом, согласно приложению 2 к настоящему постановлению.

6. Контроль за исполнением постановления возложить на первого заместителя главы администрации Добрянского муниципального округа.

Глава муниципального округа-
глава администрации Добрянского
муниципального округа



Д.В. Антонов




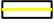

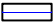
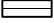
Схема расположения границ публичного сервитута для эксплуатации объектов

ТП-10025, ТП-10054, ТП-10057, ВЛ-10кВ ф.Звезда от ПС Гари
(диспетчерское наименование КВЛ 10 кВ Звезда от ПС Гари)

Обзорная схема границ объекта землеустройства



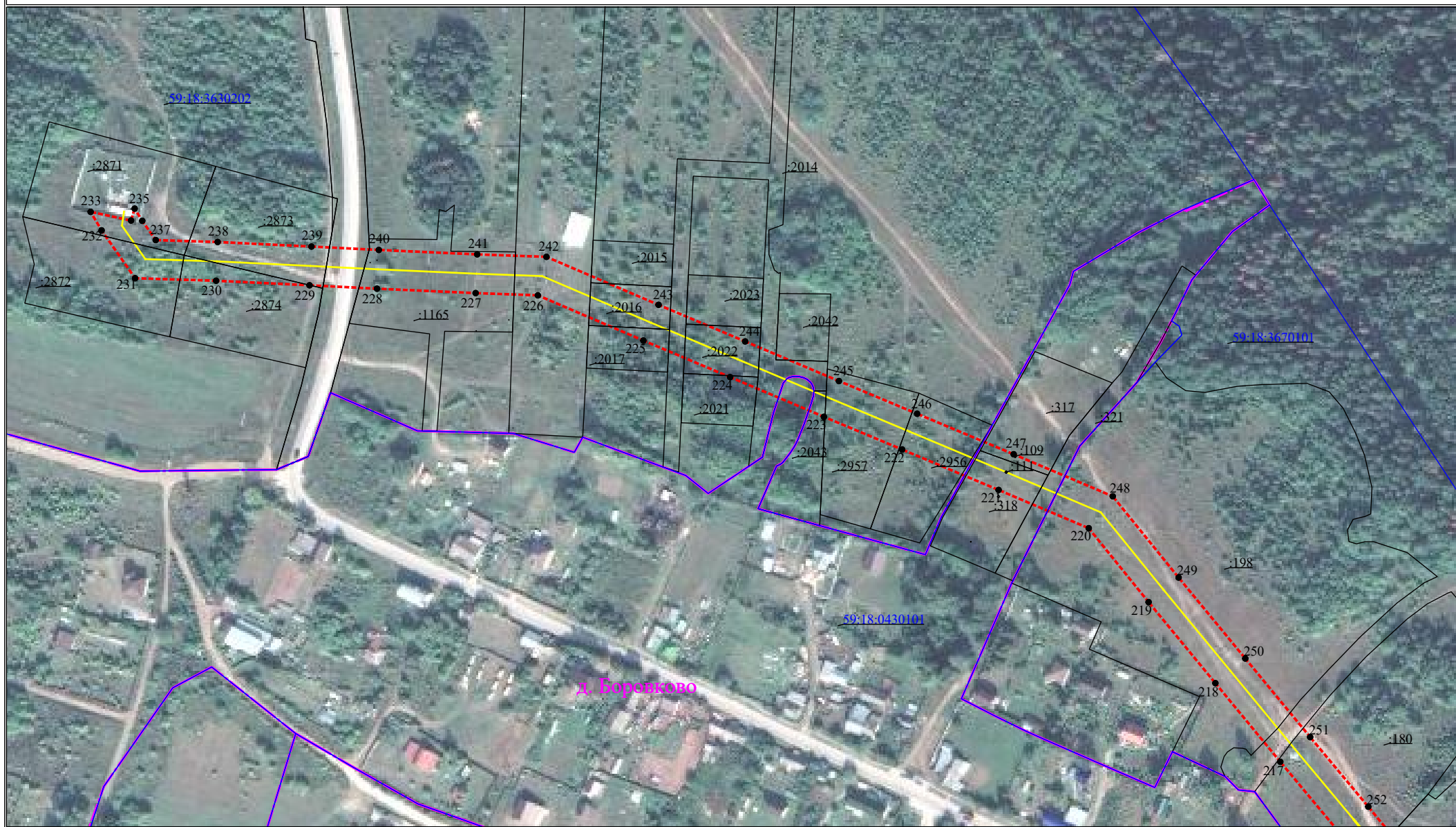
УСЛОВНЫЕ ОБОЗНАЧЕНИЯ

-  - границы устанавливаемого публичного сервитута
-  - ось линии, контур объекта
-  - границы муниципального образования, населенных пунктов
-  - границы кадастрового квартала
-  - границы земельных участков, попадающих в зону публичного сервитута

- 1 - обозначение характерной точки границы устанавливаемого публичного сервитута
- :123 - кадастровый номер земельного участка
- 59:32:0000000 - кадастровый номер квартала
- г. Пермь - наименование муниципального образования, населенного пункта



**Схема расположения границ публичного сервитута
для эксплуатации объектов
ТП-10025, ТП-10054, ТП-10057, ВЛ-10кВ ф.Звезда от ПС Гари
(диспетчерское наименование КВЛ 10 кВ Звезда от ПС Гари)**



Условные обозначения приведены на листе 1

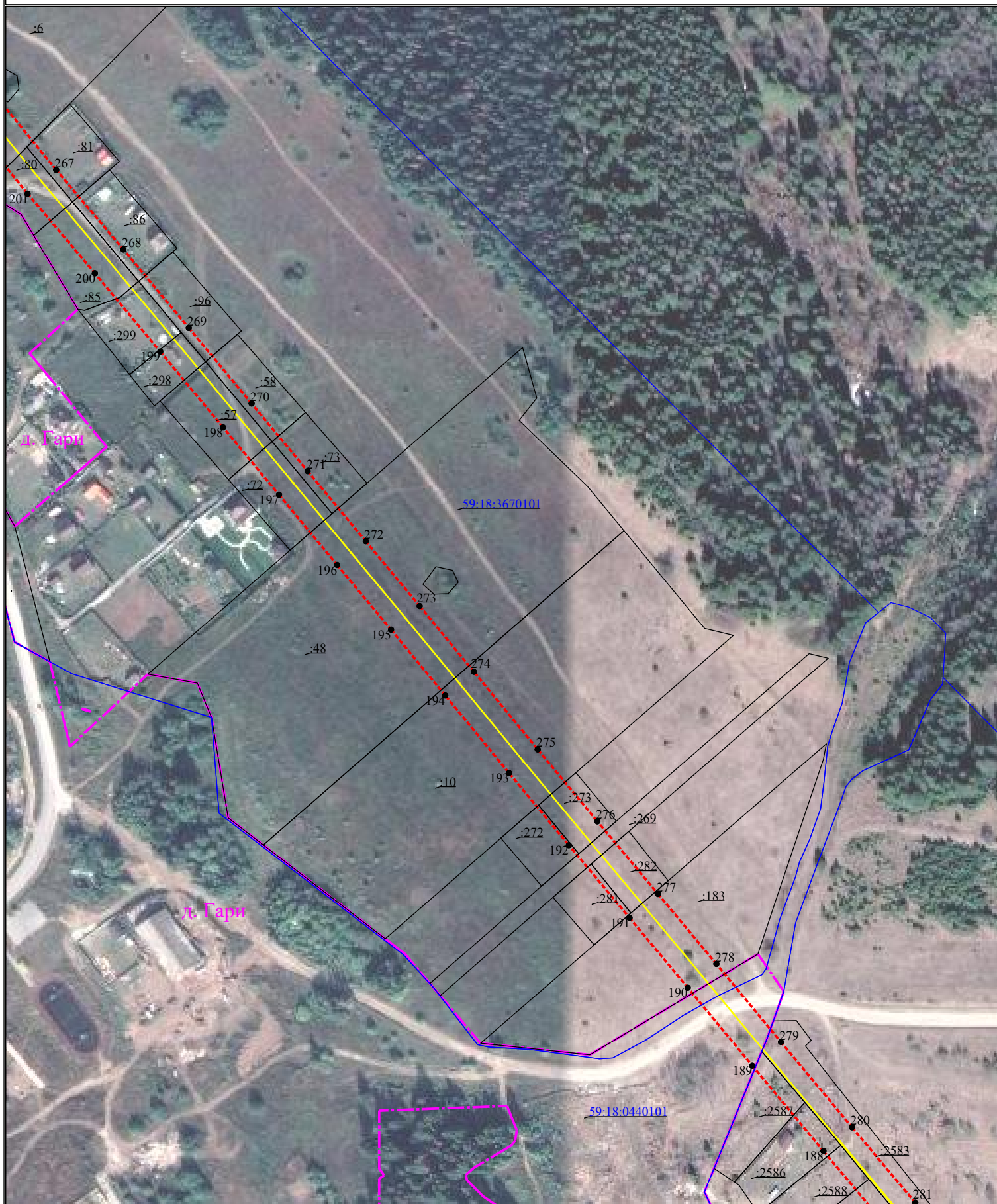
Масштаб 1:2000

Лист 2 из 16

**Схема расположения границ публичного сервитута
для эксплуатации объектов
ТП-10025, ТП-10054, ТП-10057, ВЛ-10кВ ф.Звезда от ПС Гари
(диспетчерское наименование КВЛ 10 кВ Звезда от ПС Гари)**



**Схема расположения границ публичного сервитута
для эксплуатации объектов
ТП-10025, ТП-10054, ТП-10057, ВЛ-10кВ ф.Звезда от ПС Гари
(диспетчерское наименование КВЛ 10 кВ Звезда от ПС Гари)**



**Схема расположения границ публичного сервитута
для эксплуатации объектов
ТП-10025, ТП-10054, ТП-10057, ВЛ-10кВ ф.Звезда от ПС Гари
(диспетчерское наименование КВЛ 10 кВ Звезда от ПС Гари)**



**Схема расположения границ публичного сервитута
для эксплуатации объектов
ТП-10025, ТП-10054, ТП 6-10/04 кв (лит. Й) 10057, ВЛ-10кВ ф.Звезда от ПС Гари**



**Схема расположения границ публичного сервитута
для эксплуатации объектов
ТП-10025, ТП-10054, ТП 6-10/04 кв (лит. Й) 10057, ВЛ-10кВ ф.Звезда от ПС Гари**



**Схема расположения границ публичного сервитута
для эксплуатации объектов
ТП-10025, ТП-10054, ТП 6-10/04 кв (лит. Й) 10057, ВЛ-10кВ ф.Звезда от ПС Гари**



**Схема расположения границ публичного сервитута
для эксплуатации объектов
ТП-10025, ТП-10054, ТП 6-10/04 кВ (лит. Й) 10057, ВЛ-10кВ ф.Звезда от ПС Гари**



**Схема расположения границ публичного сервитута
для эксплуатации объектов
ТП-10025, ТП-10054, ТП 6-10/04 кв (лит. Й) 10057, ВЛ-10кВ ф.Звезда от ПС Гари**



Условные обозначения приведены на листе 1

Масштаб 1:2000

Лист 10 из 16

Схема расположения границ публичного сервитута
для эксплуатации объектов
ТП-10025, ТП-10054, ТП 6-10/04 кв (лит. Й) 10057, ВЛ-10кВ ф.Звезда от ПС Гари



**Схема расположения границ публичного сервитута
для эксплуатации объектов
ТП-10025, ТП-10054, ТП 6-10/04 кВ (лит. Й) 10057, ВЛ-10кВ ф.Звезда от ПС Гари**



**Схема расположения границ публичного сервитута
для эксплуатации объектов
ТП-10025, ТП-10054, ТП 6-10/04 кВ (лит. Й) 10057, ВЛ-10кВ ф.Звезда от ПС Гари**



Условные обозначения приведены на листе 1

Масштаб 1:2000

Лист 13 из 16

**Схема расположения границ публичного сервитута
для эксплуатации объектов
ТП-10025, ТП-10054, ТП 6-10/04 кв (лит. Й) 10057, ВЛ-10кВ ф.Звезда от ПС Гари**

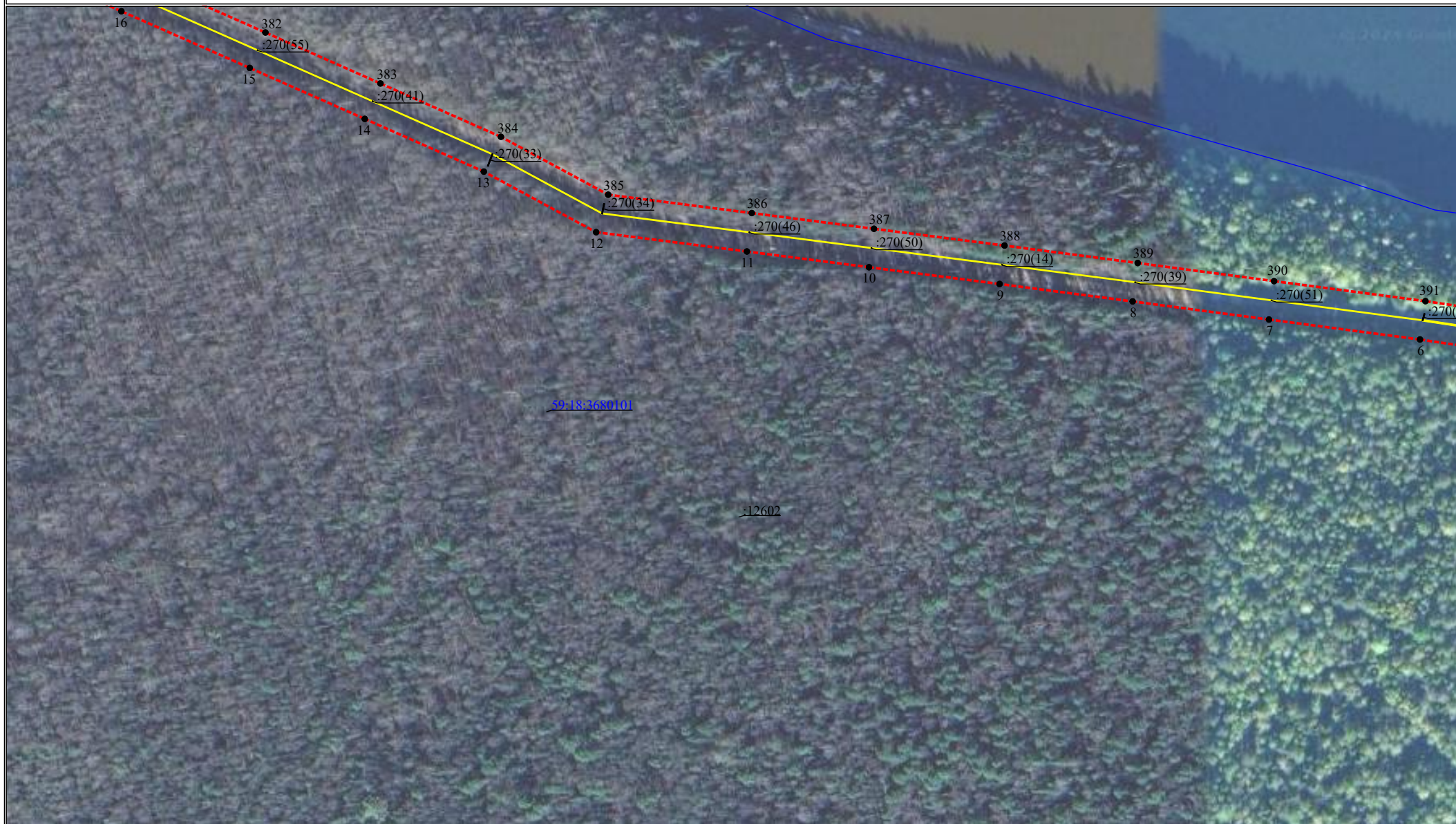


Условные обозначения приведены на листе 1

Масштаб 1:2000

Лист 14 из 16

Схема расположения границ публичного сервитута
для эксплуатации объектов
ТП-10025, ТП-10054, ТП 6-10/04 кВ (лит. Й) 10057, ВЛ-10кВ ф.Звезда от ПС Гари



**Схема расположения границ публичного сервитута
для эксплуатации объектов
ТП-10025, ТП-10054, ТП 6-10/04 кВ (лит. Й) 10057, ВЛ-10кВ ф.Звезда от ПС Гари**



Условные обозначения приведены на листе 1

Масштаб 1:2000

Лист 16 из 16

Сведения о местоположении границ объектов

ТП-10025, ТП-10054, ТП-10057, ВЛ-10кВ ф.Звезда от ПС Гари (диспетчерское наименование КВЛ 10 кВ Звезда от ПС Гари)

Перечень характерных точек			
Площадь зоны публичного сервитута 22123 кв.м			
Обозначение характерных точек границ	Координаты, м		
	X	Y	Z
1			
2			
3			
4			
5			
6			
7			
8			
9			
10			
11			
12			
13			
14			
15			
16			
17			
18			
19			
20			
21			
22			
23			
24			
25			
26			
27			
28			
29			
30			
31			
32			
33			
34			
35			
36			
37			
38			
39			
40			
41			
42			
43			
44			
45			
46			
47			
48			
49			
50			
51			
52			
53			
54			
55			
56			
57			
58			
59			
60			
61			
62			
63			
64			
65			
66			
67			
68			
69			
70			
71			
72			
73			
74			
75			
76			
77			
78			
79			
80			
81			
82			
83			
84			
85			
86			
87			
88			
89			
90			
91			
92			
93			
94			
95			
96			
97			
98			
99			
100			
101			
102			
103			
104			
105			

1	2	3
106	532154.37	2252586.48
107	532202.03	2252595.09
108	532249.18	2252603.39
109	532337.36	2252617.21
110	532403.56	2252628.56
111	532459.52	2252637.63
112	532509.19	2252646.78
113	532558.25	2252654.9
114	532613.16	2252663.55
115	532637.97	2252613.58
116	532682.94	2252582.92
117	532734.18	2252548.22
118	532778.65	2252518.32
119	532826.87	2252484.98
120	532879.59	2252450.19
121	532925.69	2252418.85
122	532968.21	2252389.91
123	533013.3	2252359.52
124	533057.36	2252329.86
125	533106.18	2252297.11
126	533153.53	2252265.17
127	533197.33	2252235.6
128	533244.87	2252203.85
129	533286.42	2252175.68
130	533340.3	2252139.41
131	533384.52	2252107.94
132	533441.21	2252074.07
133	533465.5	2252038.02
134	533485.13	2251991.24
135	533517.39	2251946.25
136	533549.68	2251901.79
137	533582.71	2251870.68
138	533616.61	2251823.7
139	533644.78	2251785
140	533680.13	2251735.9
141	533764.96	2251706.83
142	533821.93	2251687.16
143	533873.03	2251669.3
144	533930.26	2251650.4
145	533985.54	2251629.35
146	534045.67	2251606.19
147	534099.98	2251585.65
148	534149.39	2251570.46
149	534203.06	2251553.81
150	534256.12	2251537.25
151	534314.55	2251519.21
152	534373.39	2251519.21
153	534425.55	2251518.85
154	534492.06	2251500.65
155	534594.9	2251484.88
156	534693.29	2251469.9
157	534663.83	2251453.34
158	534680.49	2251440.4
159	534730.13	2251423.85
160	534779.49	2251407.2
161	534829.77	2251390.28
162	534875.24	2251374.64
163	534926.11	2251356.98
164	534971.83	2251341.41
165	535016.83	2251326.03
166	535051.61	2251314.38
167	535088.18	2251302.57
168	535126.52	2251292.34
169	535179.06	2251278.26
170	535227.06	2251264.9
171	535275.79	2251252.45
172	535327.13	2251237.62
173	535374.39	2251225.18
174	535426.82	2251210.56
175	535453.8	2251203.05
176	535481.95	2251195.17
177	535511.05	2251187.48
178	535539.67	2251179.52
179	535566.71	2251172.27
180	535582.96	2251166.64
181	535600.72	2251152.16
182	535663.55	2251145.92
183	535713.3	2251131.29
184	535767.76	2251117.75
185	535814.59	2251104.84
186	535871.71	2251089.68
187	535931.96	2251054.83
188	535956.62	2251019.07
189	536004.83	2250978.87
190	536048.98	2250942.36
191	536088.51	2250909.43
192	536129.55	2250875.11
193	536170.34	2250841.31
194	536214.21	2250805.25
195	536251.36	2250774.61
196	536287.98	2250744.14
197	536327.64	2250711.29
198	536365.81	2250679.63
199	536408.57	2250644.13
200	536452.87	2250607.19
201	536497.89	2250569.17
202	536550.42	2250526.32
203	536585.21	2250497.48
204	536626.8	2250463.62
205	536670.37	2250427.77
206	536714.43	2250391.25
207	536755.28	2250355.84
208	536797.39	2250323
209	536839.33	2250288.31
210	536883.11	2250252.17
211	536924.79	2250217.66
212	536966.4	2250183.4
213	537005.68	2250151.48
214	537045.31	2250118.72
215	537085.43	2250085.87

1	2	3
216	537134.67	2250045.27
217	537172.39	2250013.79
218	537215.01	2249978.63
219	537258.91	2249942.45
220	537298.95	2249910.03
221	537319.67	2249881.21
222	537341.59	2249856.98
223	537359.31	2249766.6
224	537380.8	2249715.8
225	537400.63	2249668.83
226	537425.11	2249611.67
227	537426.33	2249577.98
228	537428.72	2249524.55
229	537430.56	2249488.02
230	537433.03	2249437.42
231	537434.38	2249393.55
232	537460.31	2249375.4
233	537470.33	2249369.46
234	537465.64	2249319.36
235	537472.09	2249393.3
236	537465.48	2249347.42
237	537455.05	2249404.72
238	537454.01	2249438.26
239	537451.53	2249489.06
240	537449.7	2249525.55
241	537447.31	2249578.83
242	537419.96	2249616.34
243	537419.96	2249677.05
244	537400.14	2249723.97
245	537378.68	2249774.74
246	537360.96	2249817.11
247	537339.02	2249860.38
248	537316.23	2249923.05
249	537272.2	2249958.71
250	537272.37	2249994.83
251	537185.8	2250029.95
252	537148.08	2250061.43
253	537098.76	2250102.1
254	537058.65	2250134.94
255	537018.99	2250167.72
256	536979.69	2250199.65
257	536938.16	2250233.85
258	536896.49	2250268.35
259	536852.71	2250304.5
260	536810.77	2250339.18
261	536768.62	2250374.06
262	536727.78	2250407.46
263	536683.74	2250443.96
264	536640.1	2250479.87
265	536598.54	2250512.72
266	536563.76	2250542.54
267	536511.3	2250585.33
268	536466.37	2250623.28
269	536422	2250660.27
270	536379.22	2250695.79
271	536341.04	2250727.46
272	536301.39	2250760.3
273	536264.76	2250790.78
274	536227.56	2250821.46
275	536183.71	2250857.5
276	536142.99	2250891.25
277	536101.97	2250925.58
278	536062.39	2250958.52
279	536018.25	2250995.03
280	535970.09	2251035.18
281	535927.39	2251070.98
282	535881.53	2251108.8
283	535820.06	2251125.11
284	535773.27	2251138
285	535722.78	2251151.56
286	535668.96	2251166.21
287	535637.24	2251177.07
288	535589.48	2251192.55
289	535572.14	2251198.78
290	535545.2	2251198.78
291	535516.55	2251207.75
292	535487.46	2251215.43
293	535459.44	2251223.28
294	535432.45	2251230.79
295	535379.88	2251245.45
296	535332.62	2251257.89
297	535279.21	2251272.71
298	535232.59	2251285.15
299	535184.59	2251298.52
300	535131.95	2251312.71
301	535094.12	2251322.72
302	535058.17	2251334.33
303	535023.56	2251345.92
304	534978.61	2251361.29
305	534932.93	2251376.84
306	534882.09	2251394.49
307	534836.53	2251410.15
308	534786.2	2251427.1
309	534736.81	2251443.75
310	534687.14	2251460.33
311	534642.58	2251475.23
312	534600.38	2251489.77
313	534555.54	2251504.98
314	534497.61	2251520.8
315	534428.46	2251539.83
316	534373.35	2251540.21
317	534317.72	2251540.21
318	534262.34	2251573.31
319	534209.3	2251573.86
320	534170.04	2251586.04
321	534177.72	2251596.32
322	534169.28	2251602.25
323	534169.28	2251608.77
324	534160	2251608.77
325	534158.01	2251610.17

1	2	3
326	534156.92	2251608.77
327	534147.33	2251608.77
328	534147.33	2251596.47
32		

Приложение 2
к постановлению администрации
Добрянского муниципального
округа
от №

№ п/п	Кадастровый номер земельного участка	Адрес или местоположение земельного участка
1.	59:18:3680101:3860	Российская Федерация, Пермский край, городской округ Добрянский, территория Урочище Долгое поле
2.	59:18:3680101:889	Пермский край, район Добрянский, г. Добрянка, Краснослудское с/п, ООО "совхоз Выходы", ур. "Чамга"
3.	59:18:3670101:73	Пермский край, г. Добрянка, Краснослудский с/с, ООО "совхоз Выходы" урочище "За дорогой"
4.	59:18:3670101:58	Пермский край, г. Добрянка, Краснослудский с/с, ООО "совхоз Выходы" урочище "За дорогой")
5.	59:18:3680101:3284	Российская Федерация, Пермский край, г.о. Добрянский, ООО "Совхоз Выходы" ур." Чамга"
6.	59:18:3680101:2229	Пермский край, Добрянский район, Краснослудское с/п, ООО "Совхоз Выходы" ур." Чамга"
7.	59:18:3680101:1912	Пермский край, Добрянский район, Краснослудское с/п
8.	59:18:3680101:3093	Пермский край, г.о. Добрянский, д. Гари, ур. "У гравийной ямы"
9.	59:18:3680101:3413	Российская Федерация, Пермский край, г.о. Добрянский, Краснослудское с/п, ООО "Совхоз "Выходы", урочище "Чамга"
10.	59:18:3670101:221	Пермский край, Добрянский район, краснослудское с/п, ООО "Совхоз "Выходы" ур. "За дорогой"
11.	59:18:3630202:2017	Пермский край, р-н Добрянский, с/п Краснослудское, ООО "совхоз Выходы", ур."Выше правления"
12.	59:18:0430101:321	Пермский край, Добрянский район, Краснослудское сельское поселение, д. Боровково
13.	59:18:3680101:774	Пермский край, г. Добрянка, Краснослудское с/п, ООО "совхоз Выходы", ур. "Чамга"
14.	59:18:3680101:516	край Пермский, г. Добрянка, ООО "Совхоз "Выходы", урочище "Лисий хвост"
15.	59:18:3680101:353	Пермский край, Добрянский район, г. Добрянка, Краснослудское с/п, ООО "Совхоз "Выходы" урочище "Долгое поле"
16.	59:18:3680101:3673	Российская Федерация, Пермский край, городской округ Добрянский, ООО "Совхоз Выходы", урочище "За гравийной ямой"
17.	59:18:3670101:272	Пермский край, Добрянский район, Краснослудское с/п, ООО "Совхоз"Выходы" ур. "За дорогой"
18.	59:18:3680101:2584	Пермский край, Добрянский р-н, Краснослудское с/п, ООО "Совхоз Выходы", урочище "Чамга"
19.	59:18:3680101:322	Пермский край, Добрянский р-н, Краснослудское с/п, ООО "Совхоз "Выходы" урочище "За гравийной ямой"
20.	59:18:3680101:3247	Российская Федерация, Пермский край, Добрянский городской округ, ООО "Совхоз Выходы" ур." Чамга"
21.	59:18:3670101:10	Пермский край, р-н Добрянский, с/п Краснослудское, ООО

		"Совхоз"Всходы", ур. "За дорогой"
22.	59:18:3680101:2213	Пермский край, Добрянский район, с/п Краснослудское, ООО "совхоз Всходы" урочище "Чамга"
23.	59:18:3630202:2022	Пермский край, р-н Добрянский, с/п Краснослудское, ООО "совхоз Всходы", ур."Выше правления"
24.	59:18:3680101:1602	Пермский край, Добрянский район, ООО "Совхоз" "Всходы", урочище "Лисий Хвост")
25.	59:18:3670101:192	Пермский край, Добрянский район, Краснослудское с/п, ООО "Совхоз "Всходы", ур."За дорогой"
26.	59:18:3670101:14 (Пермский край, р-н Добрянский, с/п Краснослудское, ООО "Совхоз " Всходы", ур. "За дорогой")
27.	59:18:3680101:3101 ()	Российская Федерация, Пермский край, г.о. Добрянский, д. Гари, тер. СНТ Солнечный, ул. Солнечная
28.	59:18:3680101:3280 (Российская Федерация, Пермский край, г.о. Добрянский, ООО "Совхоз Всходы" ур." Чамга")
29.	59:18:3680101:807 ()	край Пермский, район Добрянский, г. Добрянка, Краснослудское с/п, ООО "Совхоз Всходы", ур. "Чамга", уч.1
30.	59:18:3680101:2683 (Пермский край, Добрянский район, Краснослудское с/п, ООО "Совхоз "Всходы" урочище "Долгое поле")
31.	59:18:3630202:2021 (Пермский край, р-н Добрянский, с/п Краснослудское, ООО "совхоз Всходы", ур."Выше правления"
32.	59:18:3670101:246 (")	Пермский край, Добрянский район, Краснослудское с/п, ООО "Совхоз"Всходы" ур. "За дорогой"
33.	59:18:3680101:667	Пермский край, р-н Добрянский, с/п Краснослудский, ООО "совхоз Всходы" "у гравийной ямы"
34.	59:18:3680101:2228	Пермский край, Добрянский район, Краснослудское с/п, ООО "Совхоз "Всходы"
35.	59:18:3670101:86	Пермский край, Добрянский район, Краснослудское сельское поселение, ООО "Совхоз"Всходы", урочище "За дорогой"
36.	59:18:3670101:282	Пермский край, Добрянский район, Краснослудское с/п, ООО "Совхоз"Всходы" ур. "За дорогой"
37.	59:18:3670101:247	Пермский край, Добрянский район, Краснослудское с/п, ООО "Совхоз"Всходы" ур. "За дорогой"
38.	59:18:3680101:2525	Пермский край, Добрянский р-н, ООО "Совхоз Всходы", урочище "Чамга"
39.	59:18:3680101:2219	Пермский край, Добрянский район, Краснослудское с/п, ООО "Совхоз "Всходы", урочище "Долгое поле"
40.	59:18:3670101:80	Пермский край, г. Добрянка, Краснослудский с/с, ООО "совхоз Всходы" урочище "За дорогой"
41.	59:18:3670101:6	Пермский край, г. Добрянка, Краснослудский с/с, ООО "совхоз Всходы" ур. "За дорогой"
42.	59:18:3680101:726	Пермский край, р-н Добрянский, с/п Краснослудское, ООО "Совхоз "Всходы", ур. "Чамга"
43.	59:18:3670101:191	Пермский край, Добрянский район, Краснослудское с/п, ООО "Совхоз "Всходы", ур."За дорогой"
44.	59:18:3680101:2684	Пермский край, Добрянский район, Краснослудское с/п, ООО "Совхоз "Всходы" урочище "Долгое поле"
45.	59:18:3670101:273	Пермский край, Добрянский район, Краснослудское с/п, ООО "Совхоз"Всходы" ур. "За дорогой"
46.	59:18:3680101:666	Пермский край, район Добрянский, Краснослудское сельское поселение, ООО "Совхоз Всходы" "у гравийной ямы"
47.	59:18:3670101:330	Пермский край, Добрянский район, Краснослудское с/п, ООО "Совхоз "Всходы" ур. "За дорогой"

48.	59:18:3680101:2227	Пермский край, Добрянский район, Краснослудское с/п, ООО "Совхоз "Всходы"
49.	59:18:3670101:298	Пермский край, Добрянский район, Краснослудское с/п, ООО "совхоз Всходы", урочище "За дорогой"
50.	59:18:3680101:731	край Пермский, район Добрянский, г. Добрянка, Краснослудское с/п, ООО "совхоз Всходы", ур. "Чамга"
51.	59:18:3680101:2586	Пермский край, Добрянский р-н, Краснослудское с/п, ООО "Совхоз Всходы", урочище "Чамга"
52.	59:18:3630202:2957	Пермский край, Добрянский район, Краснослудское с/п, ООО "Совхоз Всходы", урочище "за Боровково"
53.	59:18:3680101:3050	Пермский край, Добрянский городской округ, ООО "Совхоз Всходы", урочище "За гравийной ямой"
54.	59:18:3630202:227	Пермский край, г Добрянка, с/с Краснослудский, ООО "совхоз Всходы", вблизи д.Боровково
55.	59:18:3680101:925	Пермский край, р-н Добрянский, с/п Краснослудское
56.	59:18:3680101:728	Пермский край, г. Добрянка, Краснослудское с/п, ООО "совхоз Всходы", ур. "Чамга"
57.	59:18:3680101:1921	Пермский край, Добрянский район, Краснослудское с/п
58.	59:18:3630202:2873	Пермский край, Добрянский район, Краснослудское с/п, ООО "Совхоз "Всходы", урочище "в районе д. Боровково"
59.	59:18:3680101:3858	Российская Федерация, Пермский край, городской округ Добрянский, территория Урочище Долгое поле
60.	59:18:3680101:3852	Российская Федерация, Пермский край, городской округ Добрянский, территория Урочище Долгое поле
61.	59:18:3680101:1889	Пермский край, Добрянский район, Краснослудское с/п
62.	59:18:3680101:1774	Пермский край, Добрянский район, Краснослудское сельское поселение, ООО "Совхоз Всходы", урочище "У гравийной ямы"
63.	59:18:3680101:881	Пермский край, район Добрянский, с/п Краснослудское, ООО "Совхоз Всходы", урочище "Чамга"
64.	59:18:3680101:869	Пермский край, район Добрянский, г. Добрянка, Краснослудское с/п, ООО "Совхоз Всходы", ур. "Чамга"
65.	59:18:3680101:3849	Российская Федерация, Пермский край, городской округ Добрянский, территория Урочище Долгое поле
66.	59:18:3680101:3851	Российская Федерация, Пермский край, городской округ Добрянский, территория Урочище Долгое поле
67.	59:18:3680101:3856	Российская Федерация, Пермский край, городской округ Добрянский, территория Урочище Долгое поле
68.	59:18:3680101:872	Пермский край, район Добрянский, г. Добрянка, Краснослудское с/п, ООО "Совхоз Всходы", ур. "Чамга"
69.	59:18:3670101:223	Пермский край, Добрянский район, Краснослудское с/п, ООО "Совхоз "Всходы" ур. "За дорогой"
70.	59:18:3670101:299	Пермский край, Добрянский район, Краснослудское с/п, ООО "совхоз Всходы", урочище "За дорогой"
71.	59:18:3670101:72	Пермский край, г. Добрянка, Краснослудский с/с, ООО "совхоз Всходы" урочище "За дорогой"
72.	59:18:3680101:2588	Пермский край, Добрянский р-н, Краснослудское с/п, ООО "Совхоз Всходы", урочище "Чамга"
73.	59:18:3680101:2585	Пермский край, Добрянский р-н, Краснослудское с/п, ООО "Совхоз Всходы", урочище "Чамга"
74.	59:18:3680101:1441	Пермский край, Добрянский район, Краснослудское с/п, ООО "Совхоз Всходы", урочище "Чамга"
75.	59:18:3670101:217	Пермский край, Добрянский район, Краснослудское с/п, ООО "Совхоз Всходы", урочище "За дорогой"

		"Совхоз "Всходы" ур. "За дорогой"
76.	59:18:0430101:317	Пермский край, Добрянский р-н, Краснослудское с/п, д. Боровково, проулок Еловый, д. 1
77.	59:18:3750503:37	Пермский край, Добрянский р-н, Краснослудское с/п, вблизи с/т "Восток"
78.	59:18:3680101:3049	Пермский край, Добрянский городской округ, ООО "Совхоз Всходы", урочище "За гравийной ямой")
79.	59:18:3680101:3048	Пермский край, Добрянский городской округ, ООО "Совхоз Всходы", урочище "За гравийной ямой"
80.	59:18:3680101:3807	Российская федерация, Пермский край, городской округ Добрянский, территория Урочище Долгое поле
81.	59:18:3630202:2014	Пермский край, р-н Добрянский, с/п Краснослудское, ООО "совхоз Всходы", ур."Выше правления"
82.	59:18:3680101:2334	Пермский край, Добрянский р-н, с/п Краснослудское, ООО "Совхоз Всходы" ур." Чамга"
83.	59:18:3680101:3281	Российская Федерация, Пермский край, г.о. Добрянский, ООО "Совхоз Всходы" ур." Чамга"
84.	59:18:3680101:876	край Пермский, район Добрянский, г. Добрянка, Краснослудское с/п, ООО "Совхоз Всходы", ур. "Чамга"
85.	59:18:3680101:2532	Пермский край, Добрянский р-н, ООО "Совхоз Всходы", урочище "Чамга"
86.	59:18:3680101:1606	Пермский край, Добрянский район, ООО "Совхоз" "Всходы", урочище "Лисий Хвост"
87.	59:18:3680101:3855	Российская Федерация, Пермский край, городской округ Добрянский, территория Урочище Долгое поле
88.	59:18:3670101:269	Пермский край, Добрянский район, Краснослудское с/п, ООО "Совхоз"Всходы" ур. "За дорогой"
89.	59:18:3680101:879	край Пермский, район Добрянский, с/п Краснослудское, ООО "Совхоз Всходы", урочище "Чамга"
90.	59:18:3670101:57	Пермский край, р-н Добрянский, с/п Краснослудское, ООО "совхоз Всходы" урочище "За дорогой"
91.	59:18:3670101:85	край Пермский, г. Добрянка, Краснослудский с/с, ООО "совхоз Всходы" урочище "За дорогой"
92.	59:18:3680101:3466	Пермский край, Добрянский городской округ, урочище "Долгое поле", участок № 433
93.	59:18:3680101:3674	Российская Федерация, Пермский край, городской округ Добрянский, ООО "Совхоз Всходы", урочище "За гравийной ямой"
94.	59:18:3630202:2016	Пермский край, р-н Добрянский, с/п Краснослудское, ООО "совхоз Всходы", ур."Выше правления"
	59:18:3670101:198	Пермский край, Добрянский район, Краснослудское сельское поселение, ООО "Совхоз Всходы" в районе д. Боровково
95.	59:18:3630202:2043	Пермский край, р-н Добрянский, с/п Краснослудское, ООО "совхоз Всходы", ур."Выше правления"
96.	59:18:3680101:880	Пермский край, район Добрянский, с/п Краснослудское, ООО "Совхоз Всходы, урочище "Чамга"
97.	59:18:3670101:11	Пермский край, р-н Добрянский, с/п Краснослудское, ООО" Совхоз "Всходы", ур."За дорогой"
98.	59:18:3670101:219	Пермский край, Добрянский район, Краснослудское с/п, ООО "Совхоз "Всходы" ур. "За дорогой"
99.	59:18:3680101:316	Пермский край, Добрянский район, Краснослудское с/п, ООО "совхоз Всходы", ур. "У гравийной ямы")
100.	59:18:3680101:3853	Российская Федерация, Пермский край, городской округ

		поселение, д. Боровково, ВЛ-10кВ ф. Талица
127.	59:18:3630202:2874	Пермский край, Добрянский район, Краснослудское с/п, ООО "Совхоз "Всходы", урочище "в районе д. Боровково")
128.	59:18:3630202:1165	Пермский край, район Добрянский, Краснослудское с/п, ООО "совхоз Всходы" "вблизи д.Боровково
129.	59:18:3630202:2956	Пермский край, Добрянский район, Краснослудское с/п, ООО "Совхоз Всходы", урочище "за Боровково")
130.	59:18:3670101:281	Пермский край, Добрянский район, Краснослудское с/п, ООО "Совхоз"Всходы" ур. "За дорогой")
131.	59:18:3680101:773	край Пермский, г. Добрянка, Краснослудское с/п, ООО "совхоз Всходы", ур. "Чамга")
132.	59:18:3680101:2587	Пермский край, Добрянский р-н, Краснослудское с/п, ООО "Совхоз Всходы", урочище "Чамга")
133.	59:18:3680101:1964	Пермский край, район Добрянский, с/п Краснослудское, ООО "совхоз Всходы" урочище "Чамга")
134.	59:18:3680101:2531	Пермский край, Добрянский р-н, ООО "Совхоз Всходы", урочище "Чамга")
135.	59:18:3680101:2530	Пермский край, Добрянский р-н, ООО "Совхоз Всходы", урочище "Чамга")
136.	59:18:3680101:611	Пермский край, район Добрянский, с/п Краснослудское, ООО "Совхоз Всходы", урочище "Чамга
137.	59:18:3680101:1971	Пермский край, Добрянский район, Краснослудское с/п, ООО "совхоз Всходы" ур."Чамга")
138.	59:18:3680101:315	Пермский край, Добрянский район, Краснослудское с/п, ООО "Совхоз Всходы", ур. "У гравийной ямы")
139.	59:18:3680101:771	Пермский край, г. Добрянка, Краснослудское с/п, ООО "совхоз Всходы", ур. "Чамга")
140.	59:18:3680101:2527	Пермский край, Добрянский р-н, ООО "Совхоз Всходы", урочище "Чамга")
141.	59:18:3680101:3243	Российская Федерация, Пермский край, г.о. Добрянский, ООО "Совхоз Всходы" ур." Чамга")
142.	59:18:3680101:377	Пермский край, Добрянский район, Краснослудское с/п, ООО "Совхоз "Всходы" урочище "Долгое поле
143.	59:18:3680101:2529	Пермский край, Добрянский р-н, ООО "Совхоз Всходы", урочище "Чамга")
144.	59:18:0000000:270	Пермский край, Добрянский район
145.	59:18:3680101:873	Пермский край, район Добрянский, г. Добрянка, Краснослудское с/п, ООО "Совхоз Всходы", ур. "Чамга")
146.	59:18:3680101:1554	Пермский край, Добрянский район, г. Добрянка, Краснослудский с/с, ООО "Совхоз "Всходы" урочище "Долгое поле
147.	59:18:3680101:321	Пермский край, район Добрянский, Краснослудское с/п, ООО "Совхоз "Всходы", урочище "У гравийной
148.	59:18:3680101:805	Пермский край, район Добрянский, с/п Краснослудское, ООО "Совхоз Всходы", ур. "Лисий хвост"
149.	59:18:3680101:3102	Пермский край, г.о. Добрянский, с.п. Краснослудское, вблизи д.Гари, ур. "Ниже 3-й Катуски")
150.	59:18:3630202:2023	Пермский край, р-н Добрянский, с/п Краснослудское, ООО "совхоз Всходы", ур."Выше правления")
151.	59:18:3680101:1972	Пермский край, Добрянский район, Краснослудское с/п, ООО "совхоз Всходы" ур."Чамга"
152.	59:18:3680101:3091	Пермский край, г.о. Добрянский, д. Гари, ур. "У гравийной ямы")

153.	59:18:3680101:394	Пермский край, район Добрянский, г. Добрянка, Краснослудский с/с, ООО "Совхоз "Всходы", ур. "Чамга")
154.	59:18:3670101:96	Пермский край, г. Добрянка, Краснослудский с/с, ООО "совхоз Всходы" урочище "За дорогой")
155.	59:18:3680101:325	Пермский край, Добрянский район, Краснослудское сельское поселение, ООО "Совхоз "Всходы", урочище "У гравийной ямы")
156.	59:18:3680101:2533	Пермский край, Добрянский р-н, ООО "Совхоз Всходы", урочище "Чамга"
157.	59:18:3680101:814	Пермский край, район Добрянский, г. Добрянка, Краснослудское с/п, ООО "Совхоз Всходы", ур. "Чамга", уч.8
158.	59:18:3680101:397	Пермский край, район Добрянский, с/п Краснослудское, ООО "Совхоз "Всходы", урочище "Чамга")
159.	59:18:3680101:1767	Пермский край, Добрянский район, Краснослудское с/п, ВЛ 10 кВ ф. Звезда
160.	59:18:3680101:3100	Российская Федерация, Пермский край, г.о. Добрянский, д. Гари, тер. СНТ Солнечный, ул. Солнечная
161.	59:18:3680101:3850	Российская Федерация, Пермский край, городской округ Добрянский, территория Урочище Долгое поле
162.	59:18:3680101:894	Пермский край, район Добрянский, г. Добрянка, Краснослудское с/п, ООО "совхоз Всходы" ур."Чамга")
163.	59:18:3670101:180	Пермский край, район Добрянский, г. Добрянка, Краснослудское с/п, ООО "Совхоз Всходы" в районе д.Боровково
164.	59:18:3670101:222	Пермский край, Добрянский район, Краснослудское с/п, ООО "Совхоз "Всходы" ур. "За дорогой
165.	59:18:3670101:48	Пермский край, г Добрянка, Краснослудский с/с, ООО "совхоз Всходы" ур."Выше правления"
166.	59:18:3680101:910	Пермский край, район Добрянский, Краснослудское с/п, ООО "совхоз Всходы" ур."Чамга")
167.	59:18:3680101:890	Пермский край, район Добрянский, г. Добрянка, Краснослудское с/п, ООО "совхоз Всходы", ур. "Чамга")
168.	59:18:0430101:111	Пермский край, Добрянский район, Краснослудское сельское поселение, д. Боровково, ВЛ-10кВ ф.Звезда
169.	59:18:3670101:261	Пермский край, Добрянский район, Краснослудское с/п, ООО "Совхоз"Всходы" ур. "За дорогой")
170.	59:18:3670101:176	Пермский край, г. Добрянка, Краснослудский с/с, ООО "совхоз Всходы" ур. "Выше правления
171.	59:18:3680101:896	Пермский край, район Добрянский, г. Добрянка, Краснослудское с/п, ООО "совхоз Всходы" ур."Чамга")
172.	59:18:0000000:16013	Российская Федерация, Пермский край, м.р-н Добрянский, Добрянское лесничество, Полазненское участковое лесничество (Полазненское), квартал № 143 (часть выдела 1
173.	59:18:0000000:12602	Пермский край, Добрянский район, Добрянское лесничество, Полазненское участковое лесничество (бывшее Полазненское), квартал 143 (за исключением выдела 1
174.	59:18:3680101:1891	Пермский край, Добрянский район, Краснослудское с/п
175.	59:18:3630202:2872	Пермский край, Добрянский район, Краснослудское с/п, ООО "Совхоз "Всходы", урочище "в районе д. Боровково")
176.	59:18:3630202:2871	Пермский край, Добрянский район, Краснослудское с/п, ООО "Совхоз "Всходы", урочище "в районе д. Боровково
177.	59:18:3680101:1557	Пермский край, Добрянский район, г. Добрянка, Краснослудский с/с, ООО "Совхоз "Всходы" урочище

		"Долгое поле
178.	59:18:3680101:2556	Пермский край, Добрянский р-н, ООО "Совхоз Восток", участок "Чамга")
179.	59:18:3680101:2528	Пермский край, Добрянский р-н, ООО "Совхоз Восток", участок "Чамга
180.	59:18:3680101:870	Пермский край, район Добрянский, г. Добрянка, Краснослудское с/п, ООО "Совхоз Восток", ур. "Чамга")
181.	59:18:3680101:2583	Пермский край, Добрянский р-н, Краснослудское с/п, ООО "Совхоз Восток", участок "Чамга")
182.	59:18:3670101:252	Пермский край, Добрянский район, Краснослудское с/п, ООО "Совхоз"Восток" ур. "За дорогой")
183.	59:18:3680101:730	Пермский край, г. Добрянка, Краснослудское с/п, ООО "совхоз Восток", ур. "Чамга")
184.	59:18:3670101:251	Пермский край, Добрянский район, Краснослудское с/п, ООО "Совхоз"Восток" ур. "За дорогой")
185.	59:18:3680101:877	Пермский край, район Добрянский, г. Добрянка, Краснослудское с/п, ООО "Совхоз Восток", ур. "Чамга")
186.	59:18:3680101:897	Пермский край, район Добрянский, Краснослудское с/п, ООО "совхоз Восток" ур."Чамга")
187.	59:18:3680101:875	Пермский край, район Добрянский, г. Добрянка, Краснослудское с/п, ООО "Совхоз Восток", ур. "Чамга
188.	59:18:3680101	Пермский край, Добрянский район
189.	59:18:3750503	Пермский край, Добрянский район
190.	59:18:3690101	Пермский край, Добрянский район
191.	59:18:3680102	Пермский край, Добрянский район
192.	59:18:3670101	Пермский край, Добрянский район
193.	59:18:0440101	Пермский край, Добрянский район
194.	59:18:0430101	Пермский край, Добрянский район