

Сообщение № 133/2024 о возможном установлении публичного сервитута

В соответствии со статьей 39.42 Земельного кодекса РФ администрация Добрянского городского округа информирует о возможном установлении публичного сервитута, сроком на 49 лет, на части земельных участков:

№ п/п	Кадастровый номер, адрес или местоположение земельных участков	Цель, для которой устанавливается публичный сервитут
1.	59:18:3630101:3053, Пермский край, Добрянский городской округ, ур."Королево".	Размещение сооружения электроэнергетики – трансформаторной подстанции с кадастровым номером 59:18:3630101:5145

* согласно схеме расположения границ публичного сервитута.

Заинтересованные лица могут ознакомиться с поступившим ходатайством об установлении публичного сервитута и прилагаемой к нему схемой расположения границ публичного сервитута в Муниципальном казенном учреждении «Добрянский городской информационный центр» по адресу: Пермский край, г. Добрянка, ул. 8 Марта, д. 13, с 8-30 до 13-00 и с 13-48 до 17-30 часов.

Подать заявления об учете прав на земельные участки, в отношении которых поступило ходатайство об установлении публичного сервитута, можно в администрации Добрянского городского округа, по адресу: Пермский край, г. Добрянка, ул. Советская, д. 14, каб. 305.

Срок приема заявлений в течении 15 дней с даты опубликования сообщения, с 8-30 до 13-00 и с 13-48 до 17-30 часов, по пятницам до 16-30 часов (кроме выходных и праздничных дней).

Правообладатели земельных участков, подавшие заявления по истечении указанного срока, несут риски невозможности обеспечения их прав в связи с отсутствием информации о таких лицах и их правах на земельные участки.

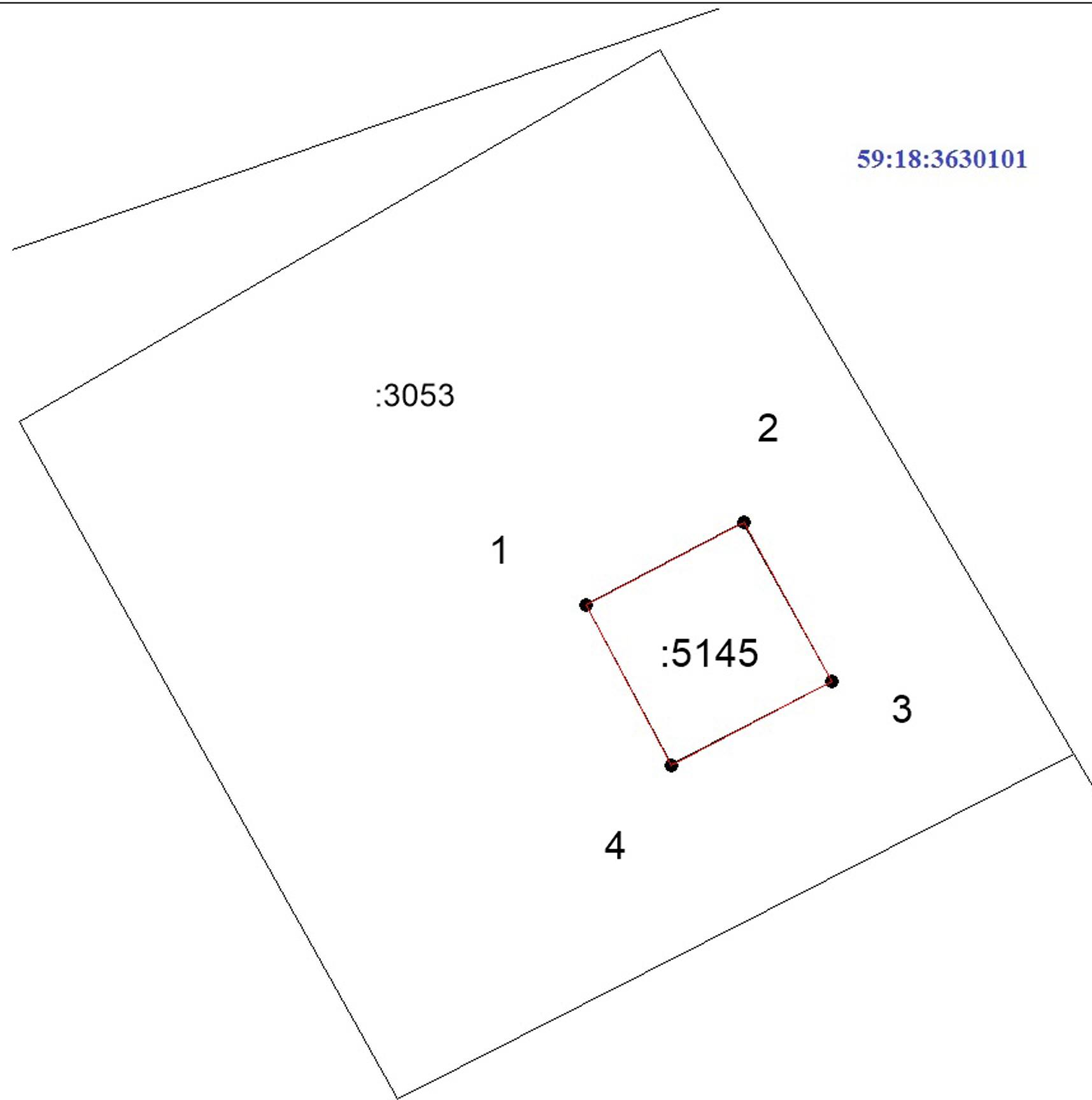




Схема границ публичного сервитута трансформаторной подстанции на земельных участках 59:18:3630101:3053 в кадастровом квартале 59:18:3630101 в Краснослудском поселении Добрянского района Пермского края

Площадь публичного сервитута 4 кв.м. в том числе части земельного участка 59:18:3630101:3053 - 4 кв.м

Система координат МСК 59.2
Метод определения координат: метод спутниковых измерений

Обозначение характерных точек границ	Координаты, м	
	X	Y
1	2	3
1	537570.24	2239846.23
2	537571.10	2239847.86
3	537569.44	2239848.78
4	537568.58	2239847.12
1	537570.24	2239846.23

Условные обозначения

- 59:18:3630101** - номер кадастрового квартала
 - граница публичного сервитута
 :3053 - обозначение кадастрового номера объекта
 - граница земельного участка, по сведениям ЕГРН
 Масштаб 1:50