

## Сообщение № 131/2024

### о возможном установлении публичного сервитута

В соответствии со статьей 39.42 Земельного кодекса РФ администрация Добрянского городского округа информирует о возможном установлении публичного сервитута на части земельного участка:

№ п/п	Адрес или местоположение земельных участков	Вид права	Цель, для которой устанавливается публичный сервитут
1	Российская Федерация, край Пермский, городской округ Добрянский, поселок Дивья, переулок Станционный, з/у 1А/2, кадастровый номер 59:18:0150101:7035	публичный сервитут на 10 лет	Строительство линейного объекта системы газоснабжения для организации подключения (технологического присоединения) к сетям инженерно-технического обеспечения жилого дома по адресу: Пермский край, Добрянский городской округ, п. Дивья, пер. Станционный, д. 1А/2
2	Пермский край, городской округ Добрянский, п. Дивья, пер. Станционный, кадастровым номером 59:18:0150101:7037		
3	Пермский край, Добрянский район, Дивьинское с/п, п. Дивья, кадастровый номер 59:18:0150101:792		
4	Пермский край, Добрянский городской округ, п. Дивья, кадастровый квартал 59:18:0150101		

\* согласно схеме расположения границ публичного сервитута

Заинтересованные лица могут ознакомиться с поступившим ходатайством об установлении публичного сервитута и прилагаемой к нему схемой расположения границ публичного сервитута в Муниципальном казенном учреждении «Добрянский городской информационный центр» по адресу: Пермский край, г. Добрянка, ул. 8 Марта, д. 13, с 8-30 до 13-00 и с 13-48 до 17-30 часов.

Подать заявления об учете прав на земельные участки, в отношении которых поступило ходатайство об установлении публичного сервитута, можно в администрации Добрянского городского округа, по адресу: Пермский край, г. Добрянка, ул. Советская, д. 14, каб. 305.

Срок приема заявлений в течении 15 дней с даты опубликования сообщения, с 8-30 до 13-00 и с 13-48 до 17-30 часов, по пятницам до 16-30 часов (кроме выходных и праздничных дней).

Правообладатели земельных участков, подавшие заявления по истечении указанного срока, несут риски невозможности обеспечения их прав в связи с отсутствием информации о таких лицах и их правах на земельные участки.

## Схема расположения границ публичного сервитута

Объект: Газопровод-ввод до границы земельного участка по адресу: Пермский край, г.о. Добрянский, п. Дивья, пер. Станционный, д. 1А/2 (кад № 59:18:0150101:7035)  
 (под строительство газопровода давлением до 1,2 Мпа, для размещения которого не требуется разрешения на строительство)

Местоположение: Пермский край, г.о. Добрянский, п. Дивья, пер. Станционный

Площадь публичного сервитута: 311 кв.м. (в т.ч. 59:18:0150101:7035 – 9 кв.м.; 59:18:0150101:7037 – 147 кв.м.; 59:18:0150101:792 – 130 кв.м.; общ польз – 25 кв.м.)

Категория земель: земли населенных пунктов

Каталог координат, м  
 Система координат: МСК-59, зона 2  
 Метод определения координат - Геодезический

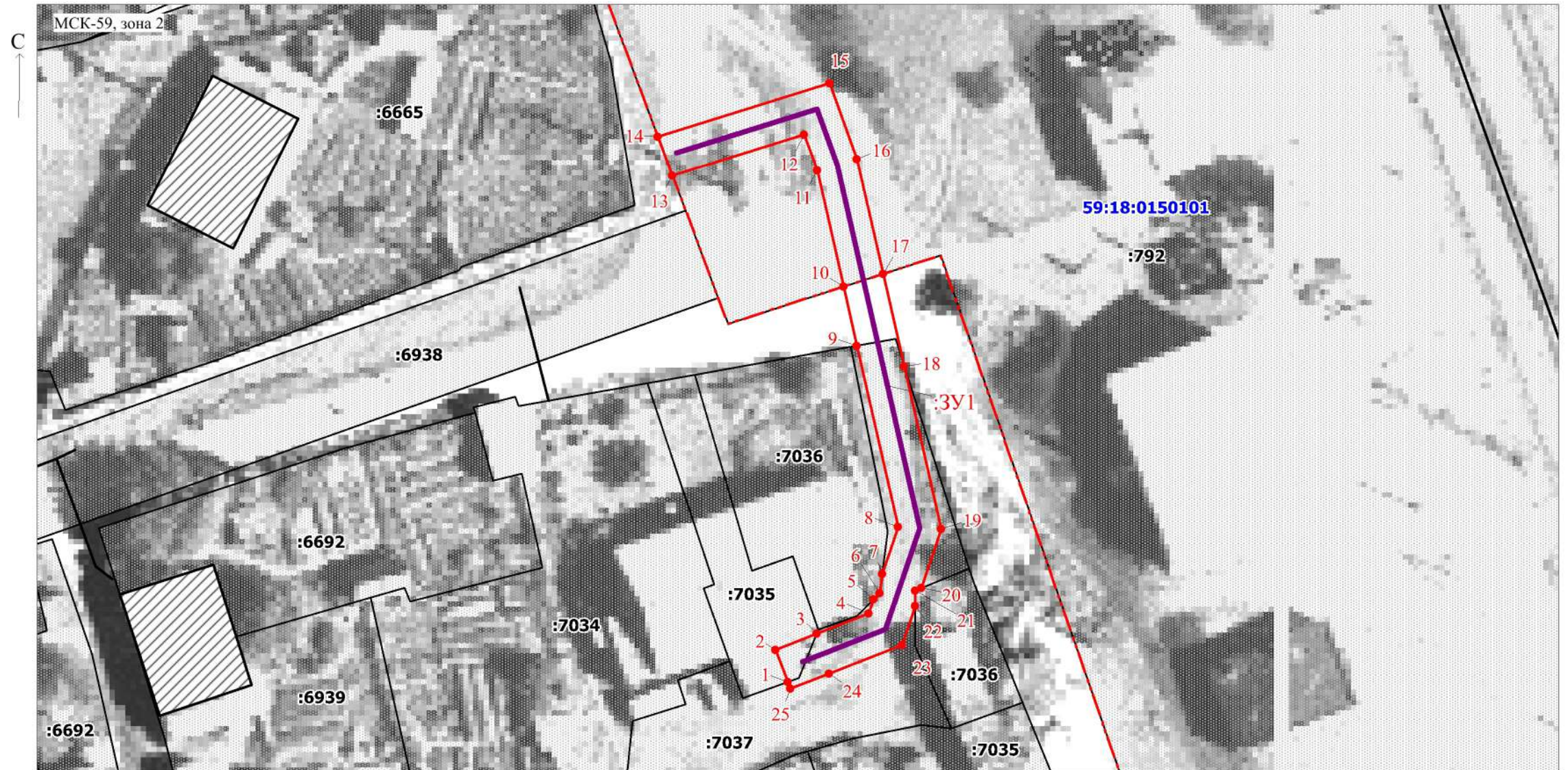
№ точки границы	X	Y	Средняя квадратическая погрешность положения характерной точки (М), м
1	548033.62	2253620.20	0.1
2	548036.69	2253619.00	0.1
3	548038.25	2253622.96	0.1
4	548040.21	2253627.98	0.1
5	548041.56	2253628.44	0.1
6	548042.17	2253629.04	0.1
7	548044.04	2253629.28	0.1
8	548048.55	2253630.80	0.1
9	548066.01	2253626.84	0.1
10	548071.70	2253625.55	0.1
11	548082.93	2253623.01	0.1
12	548086.39	2253621.76	0.1
13	548082.42	2253609.06	0.1
14	548086.18	2253607.66	0.1
15	548091.35	2253624.22	0.1
16	548084.05	2253626.85	0.1
17	548072.93	2253629.37	0.1
18	548063.99	2253631.41	0.1
19	548048.33	2253634.96	0.1
20	548042.66	2253633.04	0.1
21	548042.42	2253632.47	0.1
22	548040.93	2253632.46	0.1
23	548037.17	2253631.18	0.1
24	548034.43	2253624.18	0.1
25	548032.97	2253620.46	0.1
1	548033.62	2253620.20	0.1

### Условные обозначения:

- 1 - Обозначение характерной точки проектной границы публичного сервитута
- :7035 - Границы и номер земельного участка, сведения о которых внесены в ЕГРН
- :3У1 - Проектные границы публичного сервитута
- Проектное местоположение инженерного сооружения
- 59:18:0150101 - Номер кадастрового квартала

### Описание границ смежных землепользователей:

- От точки н1 до точки н3 - земельный участок с кадастровым номером 59:18:0150101:7035
- От точки н3 до точки н5 - земельный участок с кадастровым номером 59:18:0150101:7037
- От точки н5 до точки н7 - земельный участок с кадастровым номером 59:18:0150101:7036
- От точки н7 до точки н9 - земельный участок с кадастровым номером 59:18:0150101:7037
- От точки н9 до точки н10 - земли общего пользования
- От точки н10 до точки н13 - земельный участок с кадастровым номером 59:18:0150101:792
- От точки н13 до точки н14 - земли общего пользования
- От точки н14 до точки н17 - земельный участок с кадастровым номером 59:18:0150101:792
- От точки н17 до точки н18 - земли общего пользования
- От точки н18 до точки н20 - земельный участок с кадастровым номером 59:18:0150101:7037
- От точки н20 до точки н22 - земельный участок с кадастровым номером 59:18:0150101:7036
- От точки н22 до точки н1 - земельный участок с кадастровым номером 59:18:0150101:7037



Масштаб 1:500

Заявитель:  / Офишкина И.В.  
 (подпись, расшифровка подписи)