

## Сообщение № 130/2024 о возможном установлении публичного сервитута

В соответствии со статьей 39.42 Земельного кодекса РФ администрация Добрянского городского округа информирует о возможном установлении публичного сервитута, сроком на 49 лет, на части земельных участков:

| № п/п | Кадастровый номер, адрес или местоположение земельных участков                   | Цель, для которой устанавливается публичный сервитут  |
|-------|--|---|
| 1.    | 59:18:3630101:1978, Пермский край, Добрянский городской округ, урочище «Чумское» | Строительство ВЛ 0,4 кВ с установкой ПУ для электроснабжения урочища "Чумское" (4500095742) |
| 2.    | 59:18:3630101:1909, Пермский край, Добрянский городской округ, урочище «Чумское» |   |
| 3.    | 59:18:3630101:1908, Пермский край, Добрянский городской округ, урочище «Чумское» |   |

\* согласно схеме расположения границ публичного сервитута.

Заинтересованные лица могут ознакомиться с поступившим ходатайством об установлении публичного сервитута и прилагаемой к нему схемой расположения границ публичного сервитута в Муниципальном казенном учреждении «Добрянский городской информационный центр» по адресу: Пермский край, г. Добрянка, ул. 8 Марта, д. 13, с 8-30 до 13-00 и с 13-48 до 17-30 часов.

Подать заявления об учете прав на земельные участки, в отношении которых поступило ходатайство об установлении публичного сервитута, можно в администрации Добрянского городского округа, по адресу: Пермский край, г. Добрянка, ул. Советская, д. 14, каб. 305.

Срок приема заявлений в течении 15 дней с даты опубликования сообщения, с 8-30 до 13-00 и с 13-48 до 17-30 часов, по пятницам до 16-30 часов (кроме выходных и праздничных дней).

Правообладатели земельных участков, подавшие заявления по истечении указанного срока, несут риски невозможности обеспечения их прав в связи с отсутствием информации о таких лицах и их правах на земельные участки.

**ОПИСАНИЕ МЕСТОПОЛОЖЕНИЯ ГРАНИЦ  
ПУБЛИЧНОГО СЕРВИТУТА  
«Строительство ВЛ 0,4 кВ с установкой ПУ для электроснабжения  
урочища "Чумское" (4500095742)»  
ПЕРМСКИЙ КРАЙ, ДОБРЯНСКИЙ ГОРОДСКОЙ ОКРУГ  
(НАИМЕНОВАНИЕ ОБЪЕКТА)**

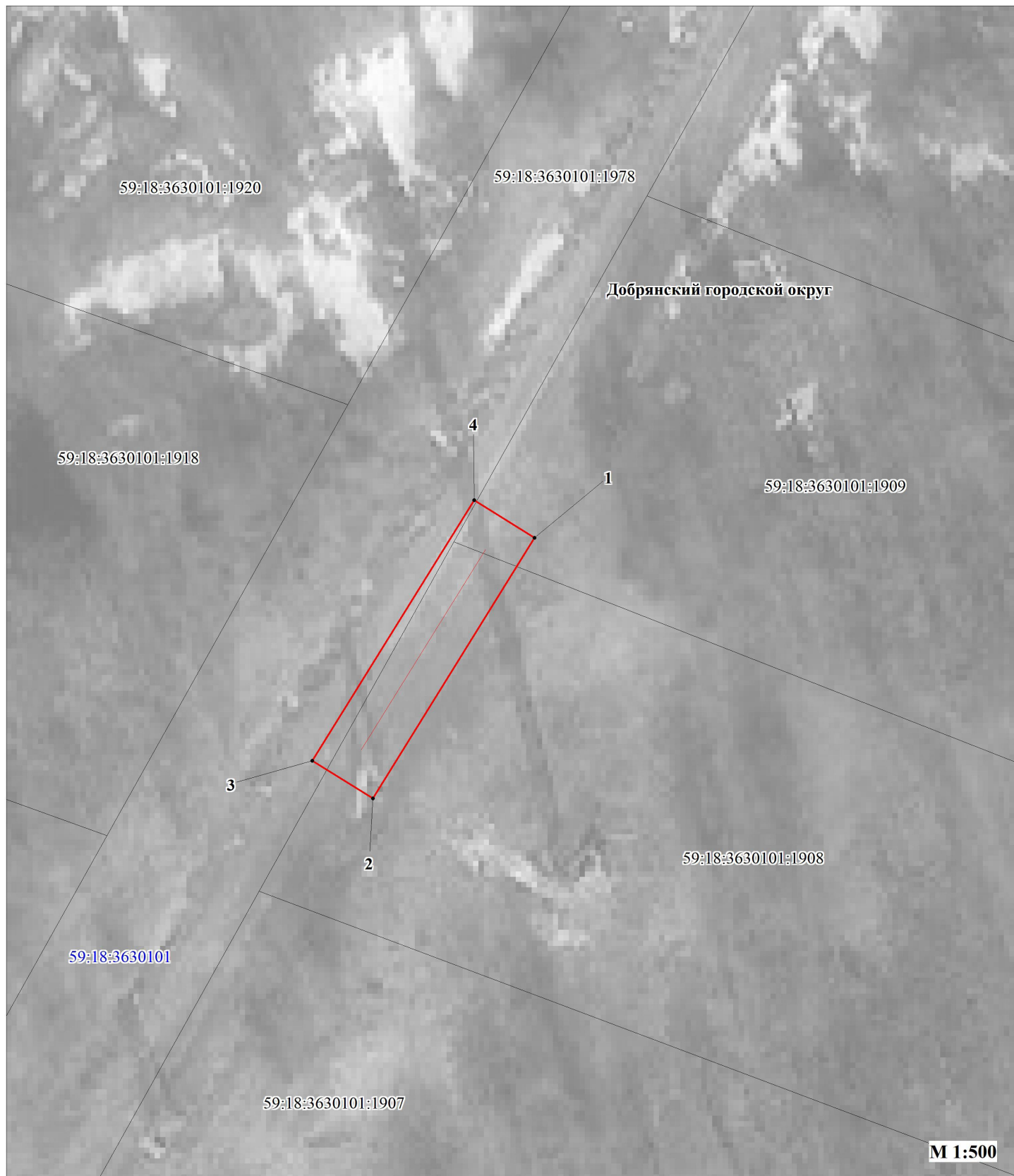
Сведения о местоположении границ объекта

1. Система координат МСК-59, зона 2






2. Сведения о характерных точках границ объекта

| Обозначение<br>характерны<br>х точек<br>границ | Координаты. м |            | Метод определения координат и<br>средняя квадратическая<br>погрешность положения<br>характерной точки (M <sub>t</sub> ). м | Описание<br>закреплен<br>ия точки |
|--|---------------|------------|--|-----------------------------------|
|  | X             | Y          |  |                                   |
| 1  | 2             | 3          | 4  | 5                                 |
| 1  | 541374.75     | 2242162.78 | Геодезический метод; M <sub>t</sub> =0.1   | -                                 |
| 2  | 541360.10     | 2242153.68 | Геодезический метод; M <sub>t</sub> =0.1   | -                                 |
| 3  | 541362.21     | 2242150.28 | Геодезический метод; M <sub>t</sub> =0.1   | -                                 |
| 4  | 541376.86     | 2242159.39 | Геодезический метод; M <sub>t</sub> =0.1   | -                                 |
| 1  | 541374.75     | 2242162.78 | Геодезический метод; M <sub>t</sub> =0.1   | -                                 |

**Публичный сервитут  
"Строительство ВЛ 0,4 кВ с установкой ПУ  
для электроснабжения урочища "Чумское" (4500095742)"  
Схема расположения границ публичного сервитута**



**Условные обозначения:**

|   |   |
|---|---|
| 59:18:3630101   | кадастровый номер квартала                            |
| 59:18:3630101:1908  | кадастровый номер земельного участка, учтенного в ГКН |
|   | граница земельного участка, учтенного в ГКН           |
|  | граница публичного сервитута                          |
|  | граница кадастрового квартала                         |
|  | характерная точка границы                             |
|   | проектируемая линия ВЛ 0,4 кВ                         |