



АДМИНИСТРАЦИЯ  
ДОБРЯНСКОГО ГОРОДСКОГО ОКРУГА

ПОСТАНОВЛЕНИЕ

24.10.2024

№ 2982

г.Добрянка

**Об установлении  
публичного сервитута**

В соответствии со статьей 23, главой V.7 Земельного кодекса Российской Федерации, статьями 3.3, 3.6 Федерального закона Российской Федерации от 25 октября 2001 г. № 137-ФЗ «О введении в действие Земельного кодекса Российской Федерации», Постановлением Правительства Российской Федерации от 24 февраля 2009 г. № 160 «О порядке установления охранных зон объектов электросетевого хозяйства и особых условий использования земельных участков, расположенных в границах таких зон», Уставом Добрянского городского округа, пунктом 3.4 Положения об управлении имущественных и земельных отношений администрации Добрянского городского округа, утвержденного решением Думы Добрянского городского округа от 19 декабря 2019 г. № 90, рассмотрев представленные документы, ходатайство об установлении публичного сервитута публичного акционерного общества «Россети Урал» (далее – ПАО «Россети Урал») от 18 сентября 2024 г. № 265-01-01-75-2227, учитывая отсутствие заявлений иных правообладателей земельных участков в период публикации сообщения № 95/2024 о возможном установлении публичного сервитута, администрация округа ПОСТАНОВЛЯЕТ:

1. Утвердить границы публичного сервитута общей площадью 107898 кв. м, согласно приложению 1 к настоящему постановлению, на землях, находящихся в государственной собственности, и частях земельных участков, указанных в приложении 2 к настоящему постановлению.

2. Установить публичный сервитут на основании ходатайства ПАО «Россети Урал» (620026, Свердловская обл., г. Екатеринбург, ул. Мамина-Сибиряка, д. 140, ОГРН 1056604000970, ИНН 6671163413), общей площадью 107898 кв. м, на землях, находящихся в государственной собственности, и частях земельных участков, согласно приложению 2 к настоящему



постановлению, в целях размещения ТП-10075, ТП 10216, ВЛ-6 кВ ПС Ярино-АЗС, ВЛ-6 кВ ф. №3 ПС «Ярино» до ТП-216 (диспетчерское наименование ВЛ 6 кВ Фоминка РП Северо-Ярино), сроком на 49 лет.

3. ПАО «Россети Урал» в установленном законом порядке после прекращения действия публичного сервитута привести земли и части земельных участков, обремененные публичным сервитутом, согласно приложению 2 к настоящему постановлению, в состояние, пригодное для их использования в соответствии с видами разрешенного использования.

4. ПАО «Россети Урал» вправе:

4.1. приступить к осуществлению публичного сервитута со дня внесения сведений о нем в Единый государственный реестр недвижимости;

4.2. в установленных границах публичного сервитута осуществлять, в соответствии с требованиями законодательства Российской Федерации, деятельность, для обеспечения которой установлен публичный сервитут;

4.3. до окончания срока публичного сервитута обратиться с ходатайством об установлении публичного сервитута на новый срок.

5. Управлению имущественных и земельных отношений администрации Добрянского городского округа в установленном законом порядке обеспечить:

5.1. направление в федеральный орган исполнительной власти, уполномоченный Правительством Российской Федерации на осуществление государственного кадастрового учета, государственной регистрации прав, ведение Единого государственного реестра недвижимости и предоставление сведений, содержащихся в Едином государственном реестре недвижимости, копии настоящего постановления, а также заявления о государственной регистрации прекращения права аренды на земельные участки с кадастровыми номерами 59:18:0000000:261, 59:18:3440101:34, 59:18:1350101:180;

5.2. направление заявителю копии настоящего постановления, сведений о лицах, являющихся правообладателями земельных участков, обремененных публичным сервитутом, согласно приложению 2 к настоящему постановлению;

5.3. размещение настоящего постановления на официальном сайте правовой информации Добрянского городского округа в информационно-телекоммуникационной сети Интернет с доменным именем [dobr-pravo.ru](http://dobr-pravo.ru).

6. Контроль за исполнением постановления возложить на первого заместителя главы администрации Добрянского городского округа.

Глава городского округа –  
глава администрации  
Добрянского городского округа



Д.В. Антонов



Приложение 2  
к постановлению администрации  
Добрянского городского округа  
от 24.10.2024 № 2982

№ п/п	Кадастровый номер земельного участка	Адрес или местоположение земельного участка
1	59:18:0000000:42	Пермский край, Добрянский р-н
2	59:18:3430108:21	Пермский край, Добрянский район, г. Добрянка, СПК "Уральская нива" "в р-не д.Ярино"
3	59:18:3430101:6	Пермский край, г. Добрянка, Фоминский с/с, СПК "Уральская нива" "Рассохи"
4	59:18:0000000:261	Пермский край, Добрянский район
5	59:18:0000000:16336	Пермский край, Добрянский муниципальный район, Добрянское городское поселение
6	59:18:3440101:77	Пермский край, Добрянский район, СПК "Уральская Нива"
7	59:18:0000000:9	Пермский край, Добрянский район
8	59:18:3440101:40	Пермский край, Добрянский район, г. Добрянка, СПК "Уральская Нива", ур. "У д. Ярино"
9	59:18:3440101:38	Пермский край, Добрянский район, СПК "Уральская нива", урочище у д. Ярино
10	59:18:3440101:37	Пермский край, Добрянский район, Добрянское городское поселение, а/д "Пермь-Березники", км 60+050 - км 61+400, км 61+300 - км 62+205
11	59:18:3440101:36	Пермский край, Добрянский район, Добрянское городское поселение, а/д "Пермь-Березники", км 60+050 - км 61+400, км 61+300 - км 62+205
12	59:18:3440101:35	Пермский край, Добрянский район, СПК "Уральская Нива", урочище у д. Ярино
13	59:18:3440101:34	Пермский край, Добрянский район
14	59:18:3440101:28	Пермский край, Добрянский район, г. Добрянка, в районе д. Ярино
15	59:18:3440101:24	Пермский край, Добрянский район, г. Добрянка, СПК "Уральская нива" "вблизи д.Ярино"
16	59:18:1350101:5	Пермский край, Добрянский район, Добрянское г/п, д. Ярино
17	59:18:1350101:49	Российская Федерация, Пермский край, Добрянский р-н, Добрянское г.п., д. Ярино, ул. Центральная, д. № 9



18	59:18:1350101:38	Пермский край, г. Добрянка, д. Ярино Фоминский с/с
19	59:18:1350101:226	Пермский край, Добрянский район, Добрянское городское поселение, д. Ярино, ул. Полевая, дом № 3
20	59:18:1350101:212	Пермский край, Добрянский район, Добрянское городское поселение, д.Ярино
21	59:18:1350101:180	Пермский край, Добрянский район, Добрянское городское поселение, д. Ярино, ЭСК "Полазна" ВЛ - 6 кВ ПС Ярино - АЗС
22	59:18:1350101:11	Пермский край, г. Добрянка, Фоминский с/с, д. Ярино
23	59:18:3750311	Пермский край, Добрянский г.о.
24	59:18:3430108	Пермский край, Добрянский г.о.
25	59:18:3750306	Пермский край, Добрянский г.о.
26	59:18:3750305	Пермский край, Добрянский г.о.
27	59:18:3440101	Пермский край, Добрянский г.о.
28	59:18:1350101	Пермский край, Добрянский г.о.

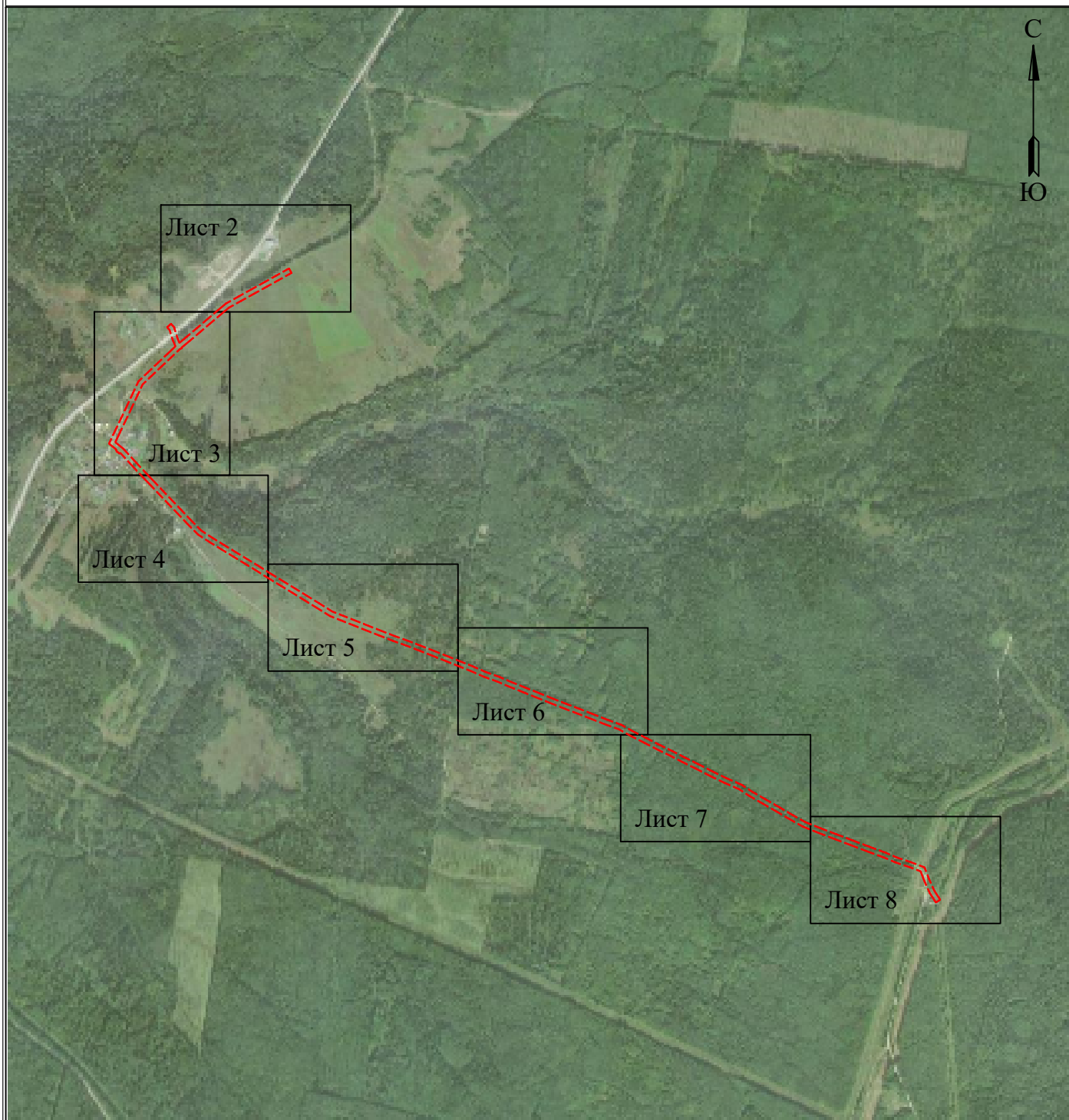


## Схема расположения границ публичного сервитута




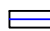
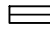
для эксплуатации объектов

ТП-10075, ТП 10216, ВЛ-6 кВ ПС Ярино-АЗС, ВЛ-6 кВ ф. №3 ПС «Ярино» до ТП-216 (диспетчерское наименование ВЛ 6 кВ Фоминка РП Северо-Ярино)

### Обзорная схема границ объекта землеустройства



#### УСЛОВНЫЕ ОБОЗНАЧЕНИЯ

-  - границы устанавливаемого публичного сервитута
-  - ось линии, контур объекта
-  - границы муниципального образования, населенных пунктов
-  - границы кадастрового квартала
-  - границы земельных участков, попадающих в зону публичного сервитута

- 1 - обозначение характерной точки границы устанавливаемого публичного сервитута
- :123 - кадастровый номер земельного участка
- 59:32:0000000 - кадастровый номер квартала
- г. Пермь - наименование муниципального образования, населенного пункта



**Схема расположения границ публичного сервитута  
для эксплуатации объектов  
ТП-10075, ТП 10216, ВЛ-6 кВ ПС Ярино-АЗС, ВЛ-6 кВ ф. №3 ПС «Ярино» до  
ТП-216 (диспетчерское наименование ВЛ 6 кВ Фоминка РП Северо-Ярино)**



Условные обозначения приведены на листе 1

Масштаб 1:2000

Лист 2 из 8

# Схема расположения границ публичного сервитута

для эксплуатации объектов  
ТП-10075, ТП 10216, ВЛ-6 кВ ПС Ярино-АЗС, ВЛ-6 кВ ф. №3 ПС «Ярино» до  
ТП-216 (диспетчерское наименование ВЛ 6 кВ Фоминка РП Северо-Ярино)



**Схема расположения границ публичного сервитута  
для эксплуатации объектов  
ТП-10075, ТП 10216, ВЛ-6 кВ ПС Ярино-АЗС, ВЛ-6 кВ ф. №3 ПС «Ярино» до  
ТП-216 (диспетчерское наименование ВЛ 6 кВ Фоминка РП Северо-Ярино)**



Условные обозначения приведены на листе 1

Масштаб 1:2000

Лист 4 из 8

**Схема расположения границ публичного сервитута  
для эксплуатации объектов  
ТП-10075, ТП 10216, ВЛ-6 кВ ПС Ярино-АЗС, ВЛ-6 кВ ф. №3 ПС «Ярино» до  
ТП-216 (диспетчерское наименование ВЛ 6 кВ Фоминка РП Северо-Ярино)**

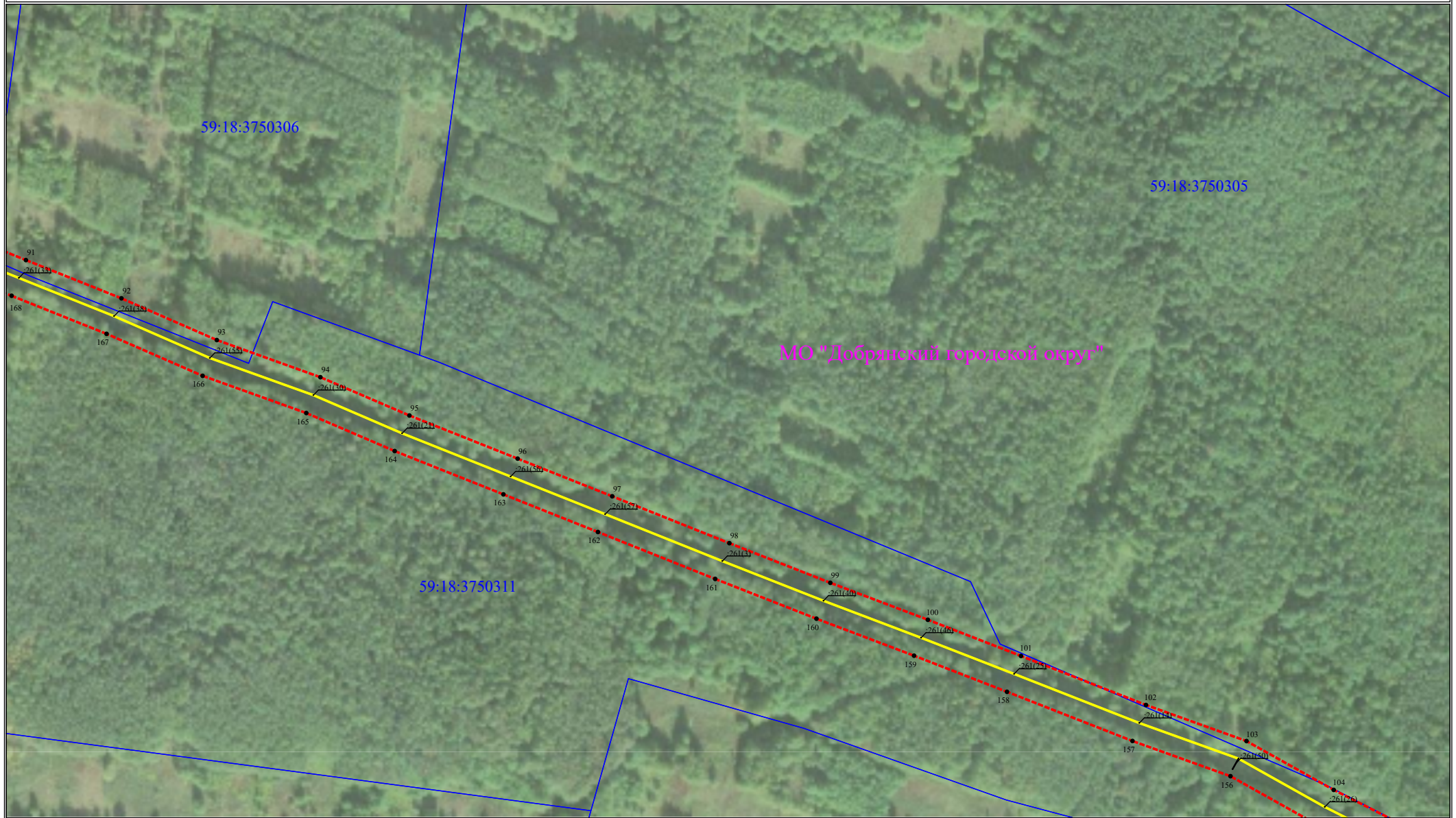


Условные обозначения приведены на листе 1

Масштаб 1:2000

Лист 5 из 8

**Схема расположения границ публичного сервитута  
для эксплуатации объектов  
ТП-10075, ТП 10216, ВЛ-6 кВ ПС Ярино-АЗС, ВЛ-6 кВ ф. №3 ПС «Ярино» до  
ТП-216 (диспетчерское наименование ВЛ 6 кВ Фоминка РП Северо-Ярино)**



Условные обозначения приведены на листе 1

Масштаб 1:2000

Лист 6 из 8

**Схема расположения границ публичного сервитута  
для эксплуатации объектов  
ТП-10075, ТП 10216, ВЛ-6 кВ ПС Ярино-АЗС, ВЛ-6 кВ ф. №3 ПС «Ярино» до  
ТП-216 (диспетчерское наименование ВЛ 6 кВ Фоминка РП Северо-Ярино)**



Условные обозначения приведены на листе 1

Масштаб 1:2000

Лист 7 из 8

**Схема расположения границ публичного сервитута  
для эксплуатации объектов  
ТП-10075, ТП 10216, ВЛ-6 кВ ПС Ярино-АЗС, ВЛ-6 кВ ф. №3 ПС «Ярино» до  
ТП-216 (диспетчерское наименование ВЛ 6 кВ Фоминка РП Северо-Ярино)**



Условные обозначения приведены на листе 1

Масштаб 1:2000

Лист 8 из 8

**Сведения о местоположении границ объектов  
ТП-10075, ТП 10216, ВЛ-6 кВ ПС Ярино-АЗС, ВЛ-6 кВ ф. №3 ПС «Ярино» до ТП-216 (диспетчерское наименование ВЛ 6 кВ  
Фоминка РП Северо-Ярино)**

Каталог координат			
Площадь зоны публичного сервитута 107898 кв.м			
Обозначение характерных точек границ	Координаты, м		
	X	Y	
1	2	3	
1	568612.65	2251165.58	
2	568618.38	2251160.16	
3	568620.06	2251153.81	
4	568623.99	2251154.87	
5	568628.26	2251150.83	
6	568629.8	2251152.44	
7	568654.23	2251122.28	
8	568709.44	2251148.32	
9	568759.29	2251172.3	
10	568808.25	2251195.43	
11	568863.94	2251221.5	
12	568912.54	2251244.21	
13	568950.89	2251284.44	
14	568990.66	2251326.29	
15	569028.29	2251366.28	
16	569058.45	2251397.92	
17	569081.59	2251387.9	
18	569126.42	2251373.65	
19	569136.84	2251363.65	
20	569137.23	2251364.06	
21	569137.63	2251363.7	
22	569147.08	2251374.32	
23	569151.79	2251379.22	
24	569136.27	2251394.09	
25	569135	2251392.76	
26	569088.96	2251407.59	
27	569072.94	2251414.53	
28	569095.7	2251441.87	
29	569134.21	2251487.3	
30	569167.89	2251526.75	
31	569209.78	2251576.2	
32	569236.13	2251607.63	
33	569264.9	2251659.22	
34	569294.55	2251712.77	
35	569324.92	2251767.75	
36	569351.52	2251815.4	
37	569376.49	2251860.06	
38	569381.64	2251869.11	
39	569363.39	2251879.5	
40	569358.16	2251870.31	
41	569333.19	2251825.65	
42	569306.56	2251777.95	
43	569276.17	2251722.93	
44	569246.54	2251669.42	
45	569218.76	2251619.61	
46	569193.71	2251589.73	
47	569151.89	2251540.35	
48	569118.21	2251500.91	
49	569079.62	2251455.38	
50	569052.89	2251423.26	
51	569050.54	2251424.3	
52	569047.08	2251416.43	
53	569013.04	2251380.72	
54	568975.4	2251340.72	
55	568935.68	2251298.92	
56	568900.06	2251261.56	
57	568855.04	2251240.52	
58	568799.31	2251214.43	
59	568750.25	2251191.25	
60	568700.42	2251167.28	
61	568660.17	2251148.3	
62	568633.21	2251181.57	
63	568574.04	2251236.23	
64	568526.3	2251281.09	
65	568493.45	2251312.56	
66	568456.65	2251347.42	
67	568419.13	2251383.28	
68	568379.46	2251421.36	
69	568336.4	2251462.2	
70	568292.68	2251505.8	
71	568262.69	2251551.88	
72	568233.04	2251600.16	
73	568202.58	2251650.02	
74	568174.13	2251696.68	
75	568145.64	2251743.69	
76	568113.23	2251795	
77	568080.79	2251848.4	
78	568053.14	2251893.83	
79	568022.29	2251943.73	
80	567991.17	2251994.25	
81	567957.05	2252049.11	
82	567939.78	2252092.87	
83	567919.49	2252144.6	
84	567898.02	2252198.04	
85	567877.56	2252250.52	
86	567855.23	2252307.65	
87	567836.14	2252361.26	
88	567815.44	2252414.94	
89	567793.58	2252470.98	
90	567769.97	2252530.71	
91	567749.58	2252581.42	
92	567728.69	2252633.55	
93	567705.92	2252685.62	
94	567685.64	2252742.15	
95	567664.73	2252790.73	
96	567641.19	2252849.8	
97	567620.64	2252901.42	
98	567595.04	2252965.37	
99	567573.41	2253020.46	
100	567553.23	2253073.7	
101	567533.47	2253124.55	
102	567506.72	2253192.77	
103	567487.02	2253247.63	
104	567460.36	2253295.23	
105	567430.43	2253354.28	

1	2	3
106	567400.83	2253411.74
107	567377.7	2253459.8
108	567351.61	2253510.26
109	567324.09	2253566.25
110	567291.89	2253628.99
111	567265.42	2253683.87
112	567237.69	2253747.75
113	567208.83	2253791.43
114	567178.16	2253845.13
115	567143.9	2253904.84
116	567113.08	2253957.52
117	567082.63	2254011.73
118	567056.84	2254076.17
119	567032.1	2254141.23
120	567006.41	2254208.86
121	566980.09	2254278.44
122	566955.59	2254345.36
123	566935.28	2254392.8
124	566916.17	2254450.25
125	566894.69	2254506.71
126	566846.27	2254525.5
127	566797.96	2254547.3
128	566769.07	2254566
129	566760.28	2254571.7
130	566748.86	2254554.08
131	566757.66	2254548.37
132	566787.88	2254528.81
133	566838.15	2254506.13
134	566878.39	2254490.51
135	566896.38	2254443.2
136	566915.63	2254385.34
137	566936.06	2254337.61
138	566960.41	2254271.12
139	566986.77	2254201.42
140	567012.47	2254133.78
141	567037.29	2254068.54
142	567063.64	2254002.65
143	567094.86	2253947.07
144	567125.73	2253894.31
145	567159.93	2253834.7
146	567190.93	2253780.42
147	567219.16	2253737.7
148	567246.32	2253675.12
149	567273.09	2253619.63
150	567305.31	2253556.82
151	567332.86	2253500.8
152	567358.91	2253450.42
153	567382.03	2253402.38
154	567411.73	2253344.72
155	567441.83	2253285.36
156	567467.84	2253238.88
157	567487.06	2253185.39
158	567513.91	2253116.9
159	567533.62	2253066.18
160	567553.82	2253012.9
161	567575.52	2252957.63
162	567601.14	2252893.63
163	567621.69	2252842.03
164	567645.33	2252782.69
165	567666.09	2252734.45
166	567686.39	2252677.86
167	567709.32	2252625.43
168	567730.09	2252573.6
169	567750.46	2252522.93
170	567774.03	2252463.31
171	567795.86	2252407.35
172	567816.45	2252353.96
173	567835.55	2252300.31
174	567858	2252242.88
175	567878.49	2252190.31
176	567899.96	2252136.85
177	567920.24	2252085.18
178	567938.21	2252039.63
179	567973.31	2251983.2
180	568004.42	2251932.7
181	568035.24	2251882.85
182	568062.84	2251837.49
183	568095.38	2251783.94
184	568127.78	2251732.64
185	568156.19	2251685.77
186	568184.65	2251639.08
187	568215.13	2251589.19
188	568244.94	2251540.65
189	568276.28	2251492.48
190	568312.76	2251447.13
191	568364.96	2251406.17
192	568404.6	2251368.11
193	568442.17	2251332.21
194	568478.97	2251297.35
195	568511.84	2251265.86
196	568559.73	2251220.86
197	568615.88	2251168.99
1	568612.65	2251165.58