

## Сообщение № 123/2024 о возможном установлении публичного сервитута

В соответствии со статьей 39.42 Земельного кодекса РФ администрация Добрянского городского округа информирует о возможном установлении публичного сервитута, сроком на 49 лет, на части земельных участков:

№ п/п	Кадастровый номер, адрес или местоположение земельных участков	Цель, для которой устанавливается публичный сервитут
1.	59:18:3630201:2789, Пермский край, Добрянский городской округ, д. Бобки	Строительство ВЛ 0,4 кВ с установкой ПУ для электроснабжения д. Бобки, Добрянский район (4500092627)
2.	59:18:3630201:3814, Пермский край, Добрянский городской округ, д. Бобки	
3.	59:18:3630201:875, Пермский край, Добрянский городской округ, д. Бобки	
4.	ЕЗП 59:18:3720102:656 (обособленный участок 59:18:3720102:333, 59:18:3720102:334, 59:18:3720102:335, 59:18:3720102:336, 59:18:3720102:337, 59:18:3720102:338, 59:18:3720102:339, 59:18:3720102:340, 59:18:3720102:341, 59:18:3720102:342, 59:18:3720102:343, 59:18:3720102:344, 59:18:3720102:345, 59:18:3720102:346, 59:18:3720102:347, 59:18:3720102:348, 59:18:3720102:349, 59:18:3720102:350, 59:18:3720102:351, 59:18:3720102:352, 59:18:3720102:353, 59:18:3720102:354, 59:18:3720102:355, 59:18:3720102:356, 59:18:3720102:357, 59:18:3720102:358, 59:18:3720102:359, 59:18:3720102:360, 59:18:3720102:361, 59:18:3720102:362, 59:18:3720102:363, 59:18:3720102:364, 59:18:3720102:365, 59:18:3720102:366, 59:18:3720102:367, 59:18:3720102:368, 59:18:3720102:369, 59:18:3720102:370, 59:18:3720102:371, 59:18:3720102:372, 59:18:3720102:373, 59:18:3720102:374, 59:18:3720102:375, 59:18:3720102:376, 59:18:3720102:377, 59:18:3720102:378, 59:18:3720102:379, 59:18:3720102:380, 59:18:3720102:381, 59:18:3720102:382, 59:18:3720102:383, 59:18:3720102:384, 59:18:3720102:385, 59:18:3720102:386, 59:18:3720102:387, 59:18:3720102:388, 59:18:3720102:389, 59:18:3720102:390, 59:18:3720102:391, 59:18:3720102:392, 59:18:3720102:393, 59:18:3720102:394, 59:18:3720102:395, 59:18:3720102:396, 59:18:3720102:397, 59:18:3720102:398, 59:18:3720102:399, 59:18:3720102:400, 59:18:3720102:401, 59:18:3720102:402, 59:18:3720102:403, 59:18:3720102:404, 59:18:3720102:405, 59:18:3720102:406, 59:18:3720102:407, 59:18:3720102:408, 59:18:3720102:409, 59:18:3720102:410, 59:18:3720102:411, 59:18:3720102:412, 59:18:3720102:413, 59:18:3720102:414, 59:18:3720102:415, 59:18:3720102:416, 59:18:3720102:417, 59:18:3720102:418, 59:18:3720102:419, 59:18:3720102:420, 59:18:3720102:421, 59:18:3720102:422, 59:18:3720102:423, 59:18:3720102:424, 59:18:3720102:425, 59:18:3720102:426, 59:18:3720102:427, 59:18:3720102:428, 59:18:3720102:429, 59:18:3720102:430, 59:18:3720102:431, 59:18:3720102:432) (край Пермский, г. Добрянка, "Шемети-Алешиха")	Эксплуатация объекта электросетевого хозяйства «Электросетевой комплекс Подстанция 35/6 кВ «Скобелевка» (ВЛ 6 кВ ф. Алешиха от ПС «Шемети»)»
5.	ЕЗП 59:18:3720102:332 (обособленный участок 59:18:3720102:433, 59:18:3720102:434, 59:18:3720102:435, 59:18:3720102:436, 59:18:3720102:437, 59:18:3720102:438, 59:18:3720102:439, 59:18:3720102:440, 59:18:3720102:441, 59:18:3720102:442,	

	59:18:3720102:443, 59:18:3720102:444, 59:18:3720102:445, 59:18:3720102:446, 59:18:3720102:447, 59:18:3720102:448, 59:18:3720102:449, 59:18:3720102:450, 59:18:3720102:451, 59:18:3720102:452, 59:18:3720102:453, 59:18:3720102:454, 59:18:3720102:455, 59:18:3720102:456, 59:18:3720102:457, 59:18:3720102:458, 59:18:3720102:459, 59:18:3720102:460, 59:18:3720102:461, 59:18:3720102:462, 59:18:3720102:463, 59:18:3720102:464, 59:18:3720102:465, 59:18:3720102:466, 59:18:3720102:467, 59:18:3720102:468, 59:18:3720102:469, 59:18:3720102:470, 59:18:3720102:471, 59:18:3720102:472, 59:18:3720102:473, 59:18:3720102:474, 59:18:3720102:475, 59:18:3720102:476, 59:18:3720102:477, 59:18:3720102:478, 59:18:3720102:479, 59:18:3720102:480, 59:18:3720102:481, 59:18:3720102:482, 59:18:3720102:483, 59:18:3720102:484, 59:18:3720102:485, 59:18:3720102:486, 59:18:3720102:487, 59:18:3720102:488, 59:18:3720102:489, 59:18:3720102:490, 59:18:3720102:491, 59:18:3720102:492, 59:18:3720102:493, 59:18:3720102:494, 59:18:3720102:495, 59:18:3720102:496, 59:18:3720102:497, 59:18:3720102:498, 59:18:3720102:499, 59:18:3720102:500, 59:18:3720102:501) (край Пермский, г. Добрянка, "Шемети-садовый массив Алешиха")	
6.	ЕЗП 59:18:0000000:20 (обособленный участок 59:18:3720102:647, 59:18:3720102:650, 59:18:3720102:651) (край Пермский, район Добрянский, Шеметевское лесничество Добрянского лесхоза)	
7.	59:00:0000000:7790 (Пермский край, Добрянский район, Добрянское лесничество, Шеметевское участковое лесничество, кварталы 51(за исключением выделов 1,16), 52(за исключением выделов 1,22,23), 53(за исключением выделов 1,6,7,11,16), 63, 64(за исключением выдела 18), 65(за исключением выделов 4,12,19,22,25,27,31,47), 66(за исключением выделов 7,15,21), 67(за исключением выделов33,34), 71(за исключением выделов 2,16,18,19,26,28,30,32-33), 73(за исключением выделов 6,11,12), 84(за исключением выделов 7,12,28,32,37), 85(за исключением выделов 2,6), 96, часть 104(за ис исключением выделов 1,2,10,36,39,42,47), часть 108(за исключением выделов 25,35,43,48), 109(за исключением выделов 1,3)	
8.	59:18:0000000:10681 (Пермский край, Добрянский район, Сенькинское с/п, Шеметинское месторождение нефти)	
9.	59:18:0000000:2504 (Пермский край, Добрянский район, Сенькинское сельское поселение, Шеметинское месторождение нефти)	
10.	59:18:3720102:666 (край Пермский, г. Добрянка, а/д "Пермь-Ильинский")	

\* согласно схеме расположения границ публичного сервитута.

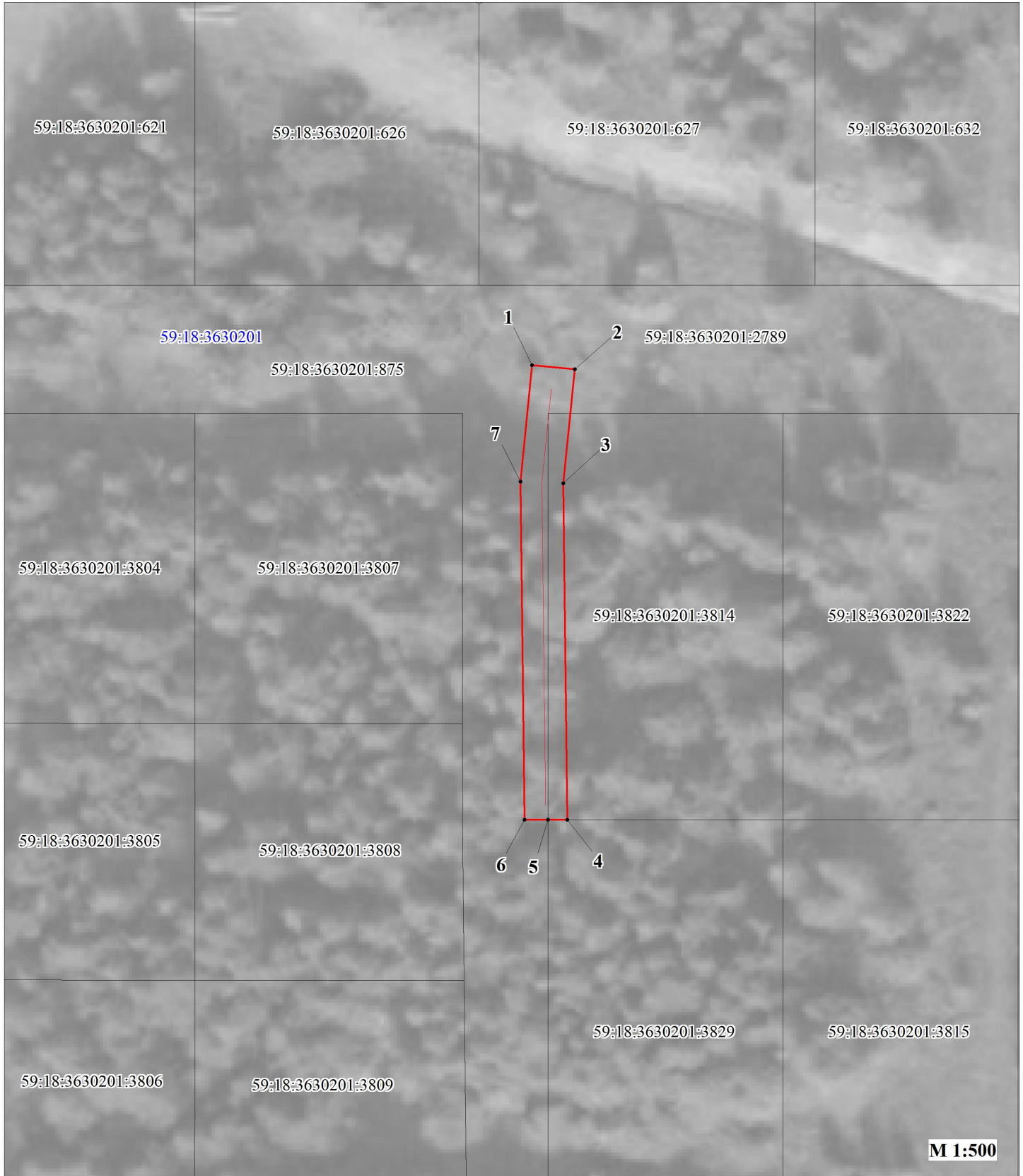
Заинтересованные лица могут ознакомиться с поступившим ходатайством об установлении публичного сервитута и прилагаемой к нему схемой расположения границ публичного сервитута в Муниципальном казенном учреждении «Добрянский городской информационный центр» по адресу: Пермский край, г. Добрянка, ул. 8 Марта, д. 13, с 8-30 до 13-00 и с 13-48 до 17-30 часов.

Подать заявления об учете прав на земельные участки, в отношении которых поступило ходатайство об установлении публичного сервитута, можно в администрации Добрянского городского округа, по адресу: Пермский край, г. Добрянка, ул. Советская, д. 14, каб. 305.

Срок приема заявлений в течении 15 дней с даты опубликования сообщения, с 8-30 до 13-00 и с 13-48 до 17-30 часов, по пятницам до 16-30 часов (кроме выходных и праздничных дней).

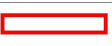

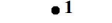


Правообладатели земельных участков, подавшие заявления по истечении указанного срока, несут риски невозможности обеспечения их прав в связи с отсутствием информации о таких лицах и их правах на земельные участки.

**Публичный сервитут  
 "Строительство ВЛ 0,4 кВ с установкой ПУ для электроснабжения  
 д. Бобки, Добрянский район (4500092627)"  
 Схема расположения границ публичного сервитута**



**M 1:500**

**Условные обозначения:**

- 59:18:3630201 кадастровый номер квартала
- 59:18:3630201:875 кадастровый номер земельного участка, учтенного в ГКН
-  граница земельного участка, учтенного в ГКН
-  граница публичного сервитута
-  граница кадастрового квартала
-  характерная точка границы
-  проектируемая линия ВЛ 6 кВ

**ОПИСАНИЕ МЕСТОПОЛОЖЕНИЯ ГРАНИЦ  
ПУБЛИЧНОГО СЕРВИТУТА  
«Строительство ВЛ 0,4 кВ с установкой ПУ для электроснабжения  
д. Бобки, Добрянский район (4500092627)»  
ПЕРМСКИЙ КРАЙ, ДОБРЯНСКИЙ ГОРОДСКОЙ ОКРУГ  
(НАИМЕНОВАНИЕ ОБЪЕКТА)**

Сведения о местоположении границ объекта

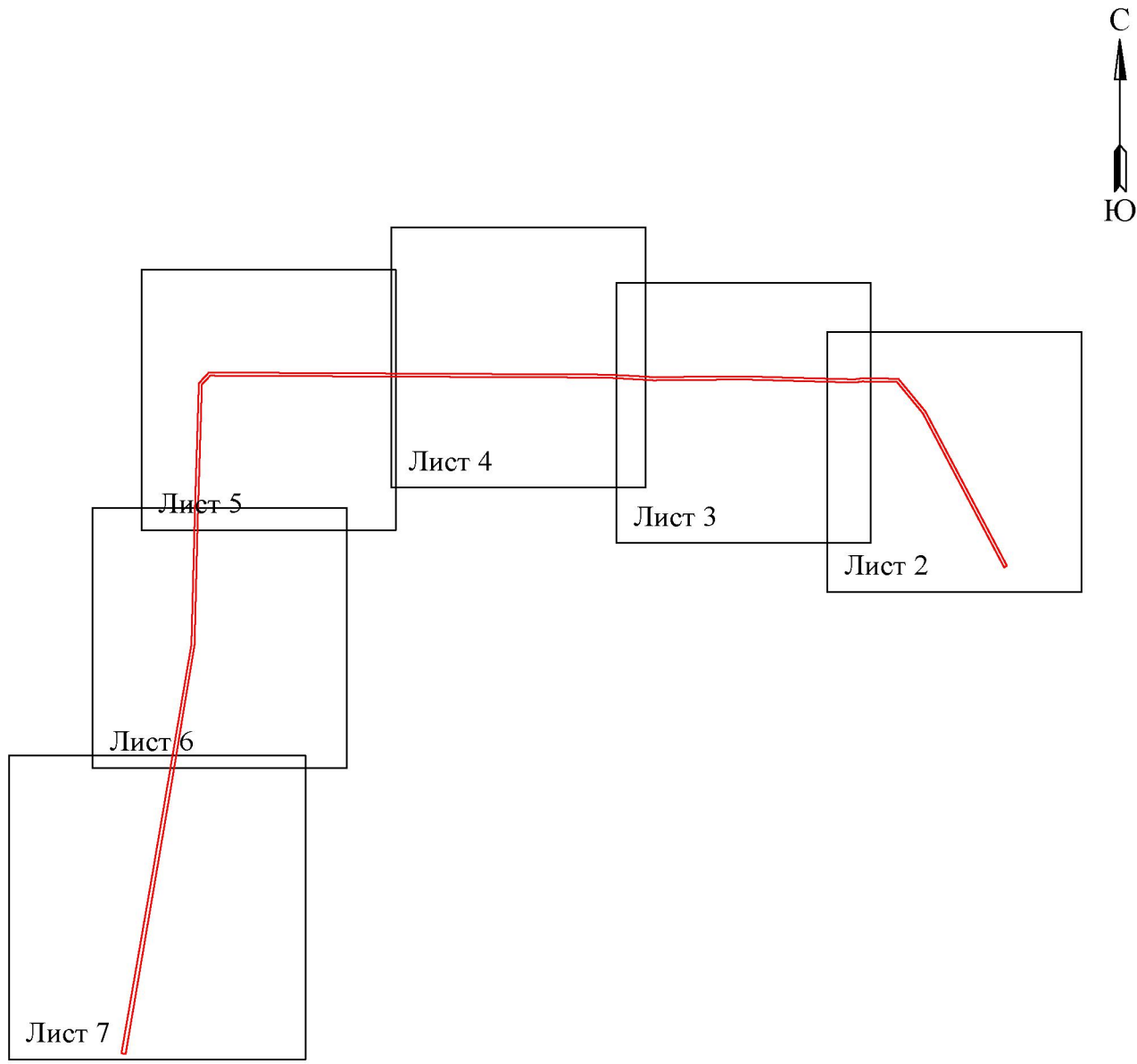
1. Система координат МСК-59, зона 2

2. Сведения о характерных точках границ объекта

Обозначение характерных точек границ	Координаты. м		Метод определения координат и средняя квадратическая погрешность положения характерной точки (M <sub>t</sub> ). м	Описание закрепления точки
	X	Y		
1	2	3	4	5
1	539414.96	2246165.85	Геодезический метод; Mt=0.1	-
2	539414.56	2246169.83	Геодезический метод; Mt=0.1	-
3	539403.90	2246168.75	Геодезический метод; Mt=0.1	-
4	539372.44	2246169.14	Геодезический метод; Mt=0.1	-
5	539372.44	2246167.32	Геодезический метод; Mt=0.1	-
6	539372.44	2246165.14	Геодезический метод; Mt=0.1	-
7	539404.07	2246164.75	Геодезический метод; Mt=0.1	-
1	539414.96	2246165.85	Геодезический метод; Mt=0.1	-

**Схема расположения границ публичного сервитута  
для эксплуатации объекта электросетевого хозяйства  
Электросетевой комплекс Подстанция 35/6 кВ «Скобелевка»  
(ВЛ 6 кВ ф. Алёшиха от ПС «Шемети»)  
(наименование объекта)**

**План границ объекта  
Обзорная схема границ объекта**



Условные обозначения:

 - граница устанавливаемой зоны публичного сервитута

Схема расположения границ публичного сервитута  
для эксплуатации объекта электросетевого хозяйства

Электросетевой комплекс Подстанция 35/6 кВ «Скобелевка»  
(ВЛ 6 кВ ф. Алёшиха от ПС «Шемети»)  
(наименование объекта)

План границ объекта



Используемые условные знаки и обозначения:

Масштаб 1:6000

Лист 2 из 7

- 1 - обозначение характерной точки границы устанавливаемого публичного сервитута
- - границы земельных участков, попадающих в зону публичного сервитута
- - граница кадастрового квартала
- 59:07:3810290 - номер кадастрового квартала

- - граница устанавливаемого публичного сервитута
- г. Краснокамск - наименование населенного пункта
- - ось линии, контур объекта

Схема расположения границ публичного сервитута  
для эксплуатации объекта электросетевого хозяйства

Электросетевой комплекс Подстанция 35/6 кВ «Скобелевка»  
(ВЛ 6 кВ ф. Алёшиха от ПС «Шемети»)  
(наименование объекта)

План границ объекта



Пермский край, Добрянский район

Используемые условные знаки и обозначения:

Масштаб 1:6000

Лист 3 из 7

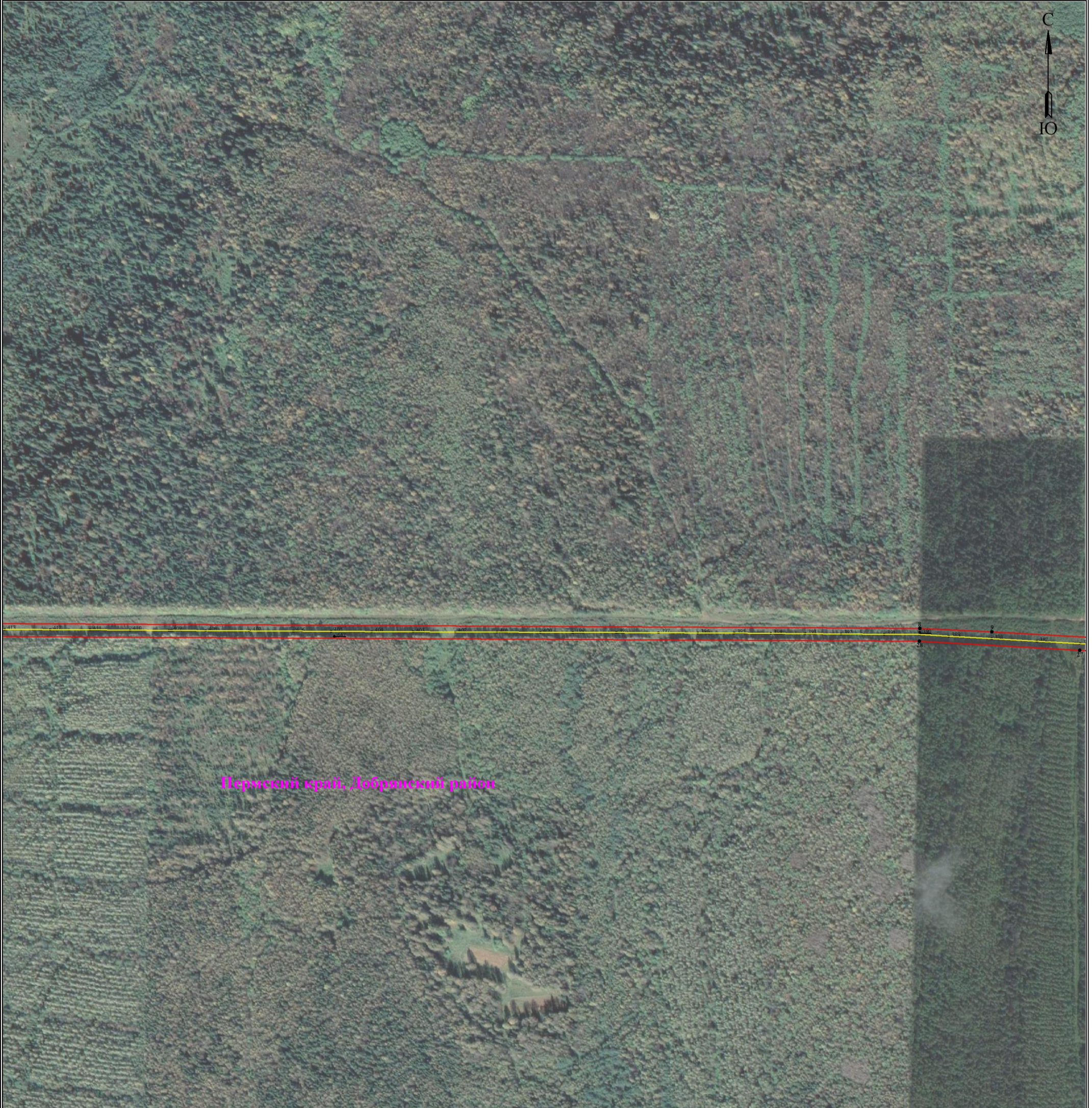
- 1 - обозначение характерной точки границы устанавливаемого публичного сервитута
- - границы земельных участков, попадающих в зону публичного сервитута
- - граница кадастрового квартала
- 59:07:3810290 - номер кадастрового квартала

- - граница устанавливаемого публичного сервитута
- г. Краснокамск - наименование населенного пункта
- - ось линии, контур объекта

Схема расположения границ публичного сервитута  
для эксплуатации объекта электросетевого хозяйства

Электросетевой комплекс Подстанция 35/6 кВ «Скобелевка»  
(ВЛ 6 кВ ф. Алёшиха от ПС «Шемети»)  
(наименование объекта)

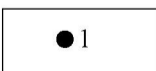
План границ объекта



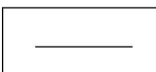
Используемые условные знаки и обозначения:

Масштаб 1:6000

Лист 4 из 7



- обозначение характерной точки границы устанавливаемого публичного сервитута



- границы земельных участков, попадающих в зону публичного сервитута



- граница кадастрового квартала



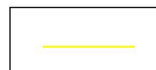
- номер кадастрового квартала



- граница устанавливаемого публичного сервитута



- наименование населенного пункта



- ось линии, контур объекта

Схема расположения границ публичного сервитута  
для эксплуатации объекта электросетевого хозяйства

Электросетевой комплекс Подстанция 35/6 кВ «Скобелевка»  
(ВЛ 6 кВ ф. Алёшиха от ПС «Шемети»)  
(наименование объекта)

План границ объекта



Используемые условные знаки и обозначения:

Масштаб 1:6000

Лист 5 из 7

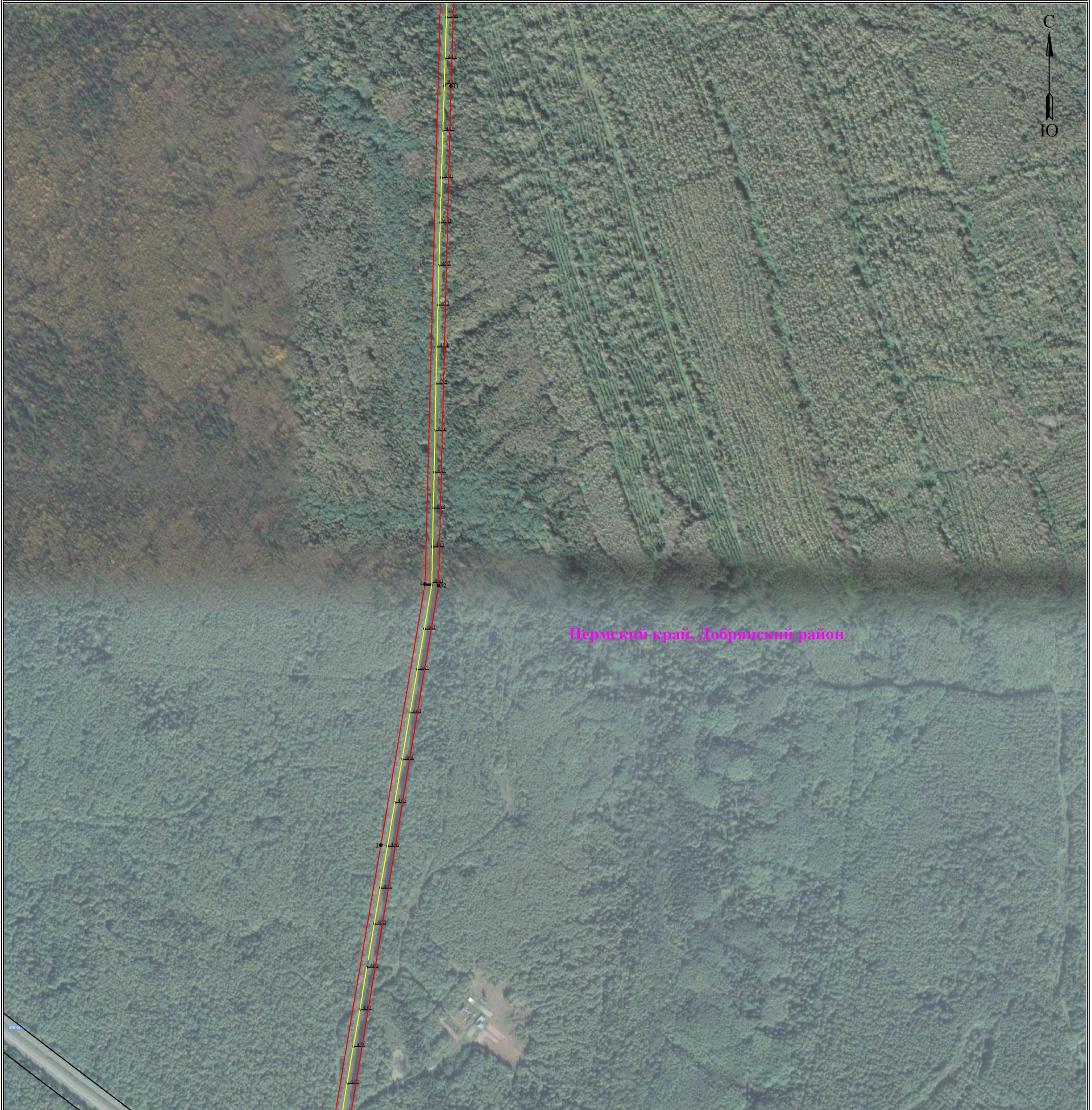
- 1 - обозначение характерной точки границы устанавливаемого публичного сервитута
- - границы земельных участков, попадающих в зону публичного сервитута
- - граница кадастрового квартала
- 59:07:3810290 - номер кадастрового квартала

- - граница устанавливаемого публичного сервитута
- г. Краснокамск - наименование населенного пункта
- - ось линии, контур объекта

Схема расположения границ публичного сервитута  
для эксплуатации объекта электросетевого хозяйства

Электросетевой комплекс Подстанция 35/6 кВ «Скобелевка»  
(ВЛ 6 кВ ф. Алёшиха от ПС «Шемети»)  
(наименование объекта)

План границ объекта



Используемые условные знаки и обозначения:

Масштаб 1:6000

Лист 6 из 7

- 1 - обозначение характерной точки границы устанавливаемого публичного сервитута
- - границы земельных участков, попадающих в зону публичного сервитута
- - граница кадастрового квартала
- 59:07:3810290 - номер кадастрового квартала

- - граница устанавливаемого публичного сервитута
- г. Краснокамск - наименование населенного пункта
- - ось линии, контур объекта

Схема расположения границ публичного сервитута  
для эксплуатации объекта электросетевого хозяйства

Электросетевой комплекс Подстанция 35/6 кВ «Скобелевка»  
(ВЛ 6 кВ ф. Алёшиха от ПС «Шемети»)  
(наименование объекта)

План границ объекта



Используемые условные знаки и обозначения:

Масштаб 1:6000

Лист 7 из 7

- 1 - обозначение характерной точки границы устанавливаемого публичного сервитута
- - границы земельных участков, попадающих в зону публичного сервитута
- - граница кадастрового квартала
- 59:07:3810290 - номер кадастрового квартала

- - граница устанавливаемого публичного сервитута
- г. Краснокамск - наименование населенного пункта
- - ось линии, контур объекта