



АДМИНИСТРАЦИЯ
ДОБРЯНСКОГО ГОРОДСКОГО ОКРУГА

ПОСТАНОВЛЕНИЕ

17.10.2024

№ 2914

г.Добрянка

**Об установлении
публичного сервитута**

В соответствии со статьей 23, главой V.7 Земельного кодекса Российской Федерации, статьями 3.3, 3.6 Федерального закона Российской Федерации от 25 октября 2001 г. № 137-ФЗ «О введении в действие Земельного кодекса Российской Федерации», Постановлением Правительства Российской Федерации от 24 февраля 2009 г. № 160 «О порядке установления охранных зон объектов электросетевого хозяйства и особых условий использования земельных участков, расположенных в границах таких зон», Уставом Добрянского городского округа, пунктом 3.4 Положения об управлении имущественных и земельных отношений администрации Добрянского городского округа, утвержденного решением Думы Добрянского городского округа от 19 декабря 2019 г. № 90, рассмотрев представленные документы, ходатайство об установлении публичного сервитута публичного акционерного общества «Россети Урал» (далее – ПАО «Россети Урал») от 18 сентября 2024 г. № 265-01-01-75-2228, учитывая отсутствие заявлений иных правообладателей земельных участков в период публикации сообщения № 102/2024 о возможном установлении публичного сервитута, администрация округа **ПОСТАНОВЛЯЕТ:**

1. Утвердить границы публичного сервитута общей площадью 307620 кв. м, согласно приложению 1 к настоящему постановлению, на землях, находящихся в государственной собственности, и частях земельных участков, указанных в приложении 2 к настоящему постановлению.

2. Установить публичный сервитут на основании ходатайства ПАО «Россети Урал» (620026, Свердловская обл., г. Екатеринбург, ул. Мамина-Сибиряка, д. 140, ОГРН 1056604000970, ИНН 6671163413), общей площадью 307620 кв. м, на землях, находящихся в государственной собственности, и частях земельных участков, согласно приложению 2 к настоящему постановлению, в целях эксплуатации объектов электросетевого хозяйства

ТП 10136, ТП 10252, ВЛ-10 кВ Омеличи-Челва, ВЛ-10 кВ ф. Челва от РП-Никулино (диспетчерское наименование КВЛ 10 кВ Челва от РП Никулино), сроком на 49 лет.

3. ПАО «Россети Урал» в установленном законом порядке после прекращения действия публичного сервитута привести земли и части земельных участков, обремененные публичным сервитутом, согласно приложению 2 к настоящему постановлению, в состояние, пригодное для их использования в соответствии с видами разрешенного использования.

4. ПАО «Россети Урал» вправе:

4.1. приступить к осуществлению публичного сервитута со дня внесения сведений о нем в Единый государственный реестр недвижимости;

4.2. в установленных границах публичного сервитута осуществлять, в соответствии с требованиями законодательства Российской Федерации, деятельность, для обеспечения которой установлен публичный сервитут;

4.3. до окончания срока публичного сервитута обратиться с ходатайством об установлении публичного сервитута на новый срок.

5. Управлению имущественных и земельных отношений администрации Добрянского городского округа в установленном законом порядке обеспечить:

5.1. направление копии настоящего постановления, а также заявления о государственной регистрации прекращения права аренды на земельные участки с кадастровыми номерами: 59:18:0000000:228, 59:18:0000000:225, 59:18:0680101:16, 59:18:0680101:15, 59:18:0670101:166, 59:18:0670101:164, 59:18:0670101:161, 59:18:0670101:160 в орган, осуществляющий государственный кадастровый учет и государственную регистрацию прав;

5.2. направление заявителю копии настоящего постановления, сведений о лицах, являющихся правообладателями земельных участков, обремененных публичным сервитутом, согласно приложению 2 к настоящему постановлению;

5.3. размещение настоящего постановления на официальном сайте правовой информации Добрянского городского округа в информационно-телекоммуникационной сети Интернет с доменным именем dobr-pravo.ru.

6. Контроль за исполнением постановления возложить на первого заместителя главы администрации Добрянского городского округа.

Глава городского округа –
глава администрации
Добрянского городского округа



Д.В. Антонов

Схема расположения границ публичного сервитута

для эксплуатации объектов
ТП 10136, ТП 10252, ВЛ-10 кВ Омеличи-Челва, ВЛ-10 кВ ф. Челва от РП-Никулино
(диспетчерское наименование КВЛ 10 кВ Челва от РП Никулино)

Обзорная схема границ объекта землеустройства



УСЛОВНЫЕ ОБОЗНАЧЕНИЯ

- границы устанавливаемого публичного сервитута
- ось линии, контур объекта
- границы муниципального образования, населенных пунктов
- границы кадастрового квартала
- границы земельных участков, попадающих в зону публичного сервитута

- 1 - обозначение характерной точки границы устанавливаемого публичного сервитута
- :123 - кадастровый номер земельного участка
- 59.32.0888888 - кадастровый номер квартала
- наименование муниципального образования, населенного пункта



Документ подписан
электронной подписью

СВЕДЕНИЯ О СЕРТИФИКАТЕ ЭП

Сертификат: 4C5A9666A733557822565880000340DC
Владелец: Антонов Дмитрий Валерьевич
Действителен с 03-07-2024 до 26-09-2025

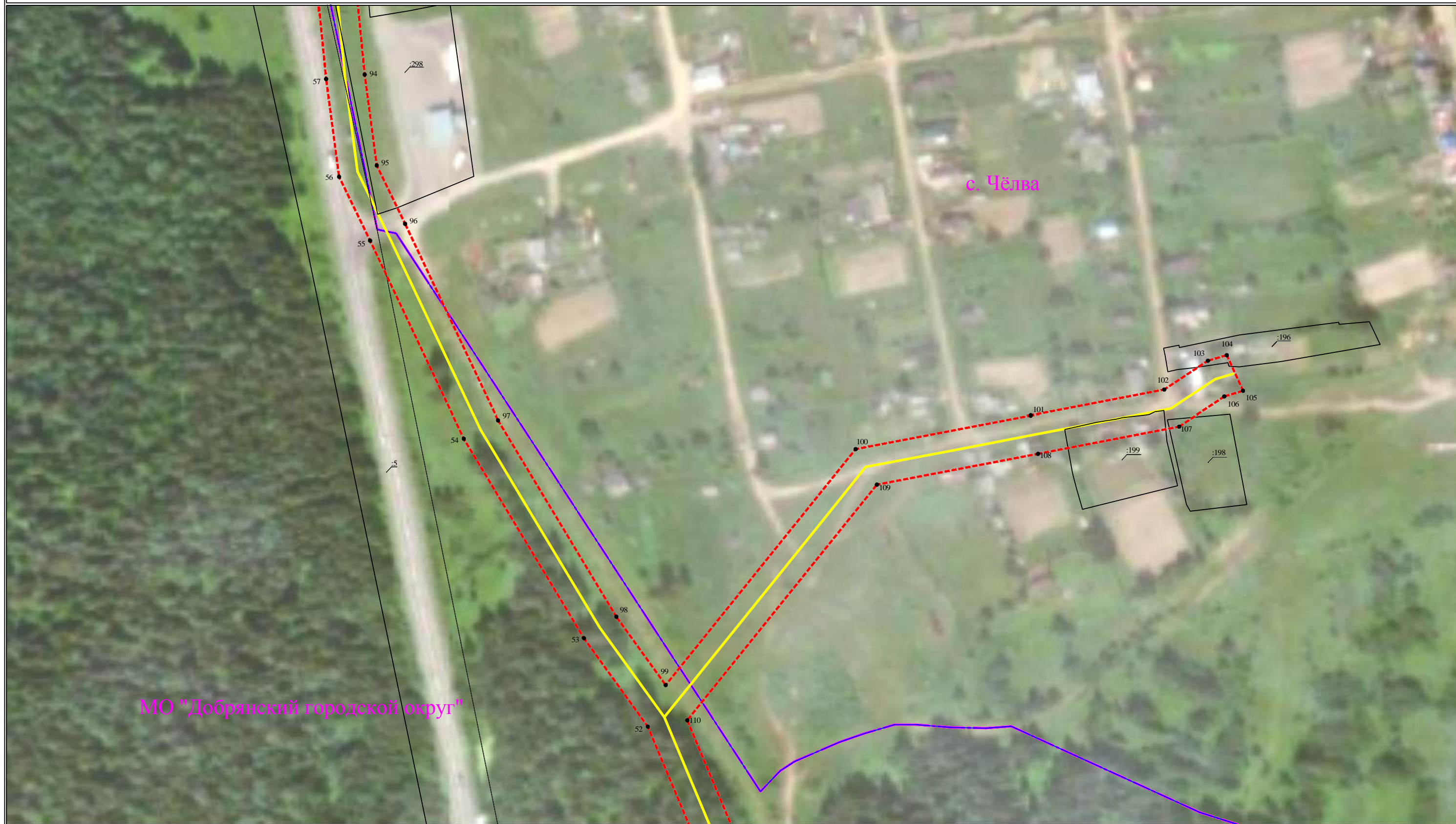
**Схема расположения границ публичного сервитута
для эксплуатации объектов
ТП 10136, ТП 10252, ВЛ-10 кВ Омеличи-Челва, ВЛ-10 кВ ф. Челва от РП-Никулино
(диспетчерское наименование КВЛ 10 кВ Челва от РП Никулино)**



Схема расположения границ публичного сервитута
для эксплуатации объектов
ТП 10136, ТП 10252, ВЛ-10 кВ Омеличи-Челва, ВЛ-10 кВ ф. Челва от РП-Никулино
(диспетчерское наименование КВЛ 10 кВ Челва от РП Никулино)



**Схема расположения границ публичного сервитута
для эксплуатации объектов
ТП 10136, ТП 10252, ВЛ-10 кВ Омеличи-Челва, ВЛ-10 кВ ф. Челва от РП-Никулино
(диспетчерское наименование КВЛ 10 кВ Челва от РП Никулино)**



**Схема расположения границ публичного сервитута
для эксплуатации объектов
ТП 10136, ТП 10252, ВЛ-10 кВ Омеличи-Челва, ВЛ-10 кВ ф. Челва от РП-Никулино
(диспетчерское наименование КВЛ 10 кВ Челва от РП Никулино)**

МО "Добрянский городской округ"



**Схема расположения границ публичного сервитута
для эксплуатации объектов
ТП 10136, ТП 10252, ВЛ-10 кВ Омеличи-Челва, ВЛ-10 кВ ф. Челва от РП-Никулино
(диспетчерское наименование КВЛ 10 кВ Челва от РП Никулино)**



**Схема расположения границ публичного сервитута
для эксплуатации объектов
ТП 10136, ТП 10252, ВЛ-10 кВ Омеличи-Челва, ВЛ-10 кВ ф. Челва от РП-Никулино
(диспетчерское наименование КВЛ 10 кВ Челва от РП Никулино)**



МО "Добрянский городской округ"

**Схема расположения границ публичного сервитута
для эксплуатации объектов
ТП 10136, ТП 10252, ВЛ-10 кВ Омеличи-Челва, ВЛ-10 кВ ф. Челва от РП-Никулино
(диспетчерское наименование КВЛ 10 кВ Челва от РП Никулино)**



**Схема расположения границ публичного сервитута
для эксплуатации объектов
ТП 10136, ТП 10252, ВЛ-10 кВ Омеличи-Челва, ВЛ-10 кВ ф. Челва от РП-Никулино
(диспетчерское наименование КВЛ 10 кВ Челва от РП Никулино)**



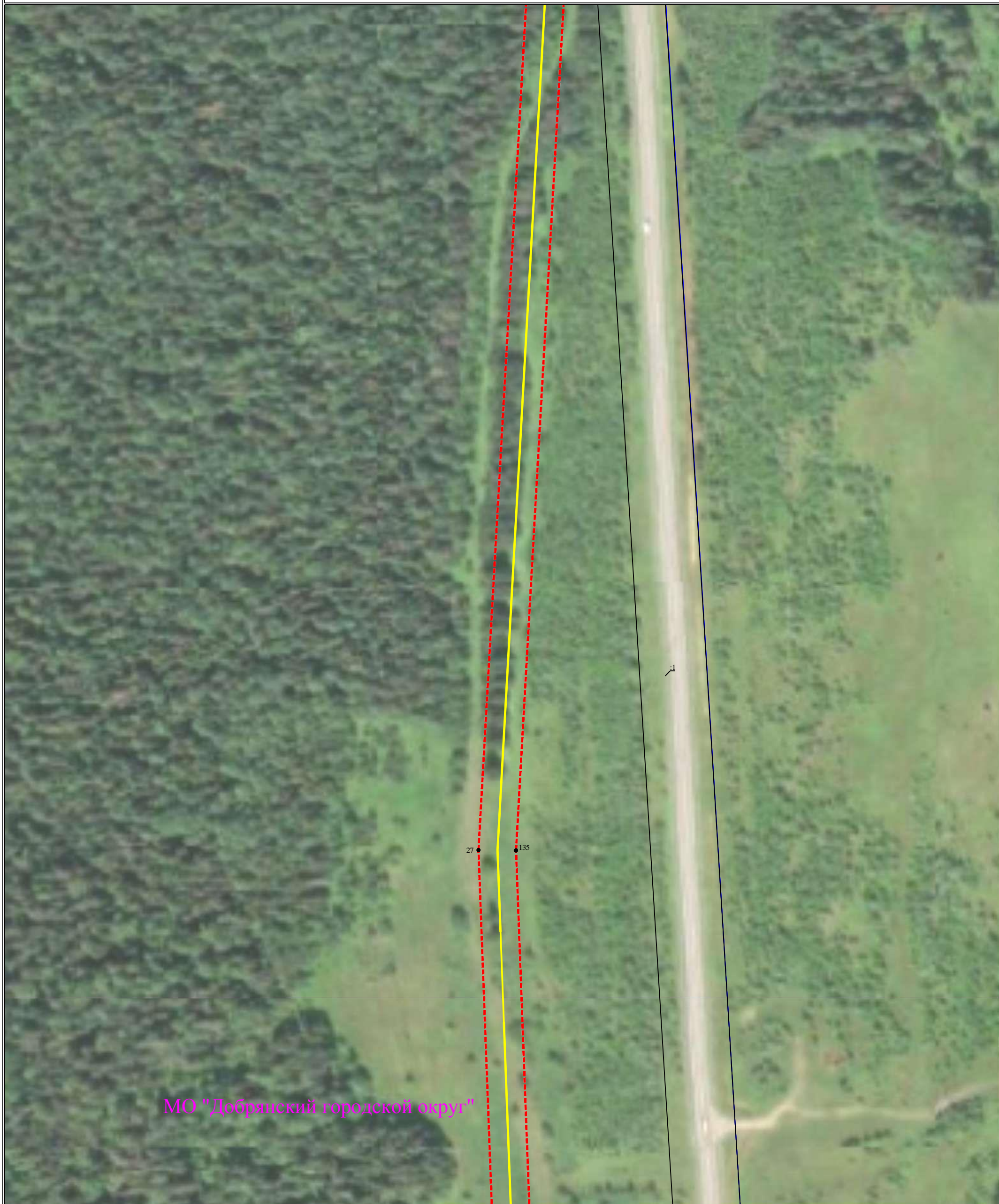
МО "Добрянский городской округ"

**Схема расположения границ публичного сервитута
для эксплуатации объектов
ТП 10136, ТП 10252, ВЛ-10 кВ Омеличи-Челва, ВЛ-10 кВ ф. Челва от РП-Никулино
(диспетчерское наименование КВЛ 10 кВ Челва от РП Никулино)**

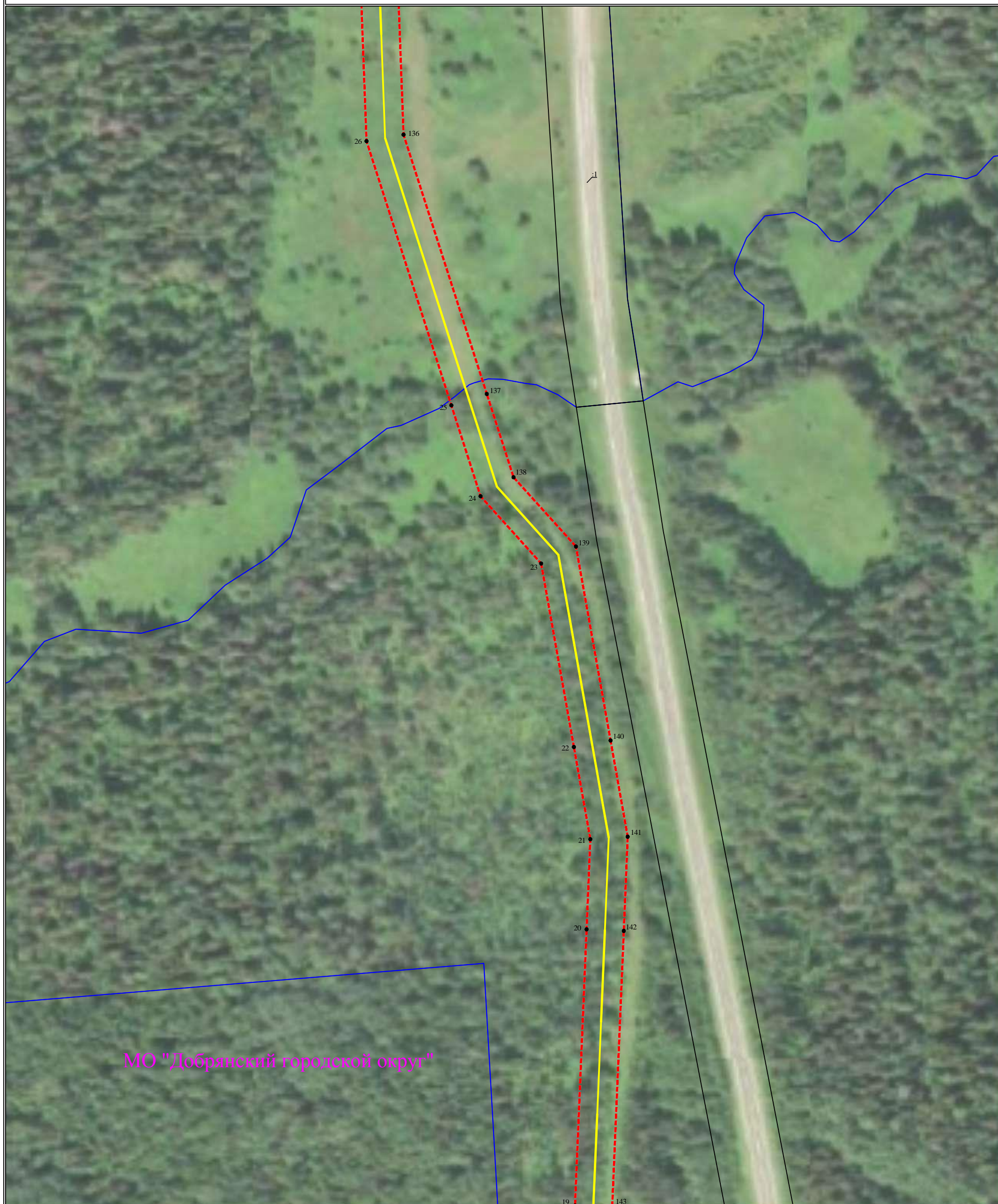


МО "Добрянский городской округ"

**Схема расположения границ публичного сервитута
для эксплуатации объектов
ТП 10136, ТП 10252, ВЛ-10 кВ Омеличи-Челва, ВЛ-10 кВ ф. Челва от РП-Никулино
(диспетчерское наименование КВЛ 10 кВ Челва от РП Никулино)**



**Схема расположения границ публичного сервитута
для эксплуатации объектов
ТП 10136, ТП 10252, ВЛ-10 кВ Омеличи-Челва, ВЛ-10 кВ ф. Челва от РП-Никулино
(диспетчерское наименование КВЛ 10 кВ Челва от РП Никулино)**



**Схема расположения границ публичного сервитута
для эксплуатации объектов
ТП 10136, ТП 10252, ВЛ-10 кВ Омеличи-Челва, ВЛ-10 кВ ф. Челва от РП-Никулино
(диспетчерское наименование КВЛ 10 кВ Челва от РП Никулино)**



МО "Добрянский городской округ"

**Схема расположения границ публичного сервитута
для эксплуатации объектов
ТП 10136, ТП 10252, ВЛ-10 кВ Омеличи-Челва, ВЛ-10 кВ ф. Челва от РП-Никулино
(диспетчерское наименование КВЛ 10 кВ Челва от РП Никулино)**



МО "Добрянский городской округ"

**Схема расположения границ публичного сервитута
для эксплуатации объектов
ТП 10136, ТП 10252, ВЛ-10 кВ Омеличи-Челва, ВЛ-10 кВ ф. Челва от РП-Никулино
(диспетчерское наименование КВЛ 10 кВ Челва от РП Никулино)**



Схема расположения границ публичного сервитута

для эксплуатации объектов
ТП 10136, ТП 10252, ВЛ-10 кВ Омеличи-Челва, ВЛ-10 кВ ф. Челва от РП-Никулино (диспетчерское наименование КВЛ 10 кВ Челва от РП Никулино)



Схема расположения границ публичного сервитута

для эксплуатации объектов
ТП 10136, ТП 10252, ВЛ-10 кВ Омеличи-Челва, ВЛ-10 кВ ф. Челва от РП-Никулино (диспетчерское наименование КВЛ 10 кВ Челва от РП Никулино)



Схема расположения границ публичного сервитута

для эксплуатации объектов
ТП 10136, ТП 10252, ВЛ-10 кВ Омеличи-Челва, ВЛ-10 кВ ф. Челва от РП-Никулино (диспетчерское наименование КВЛ 10 кВ Челва от РП Никулино)

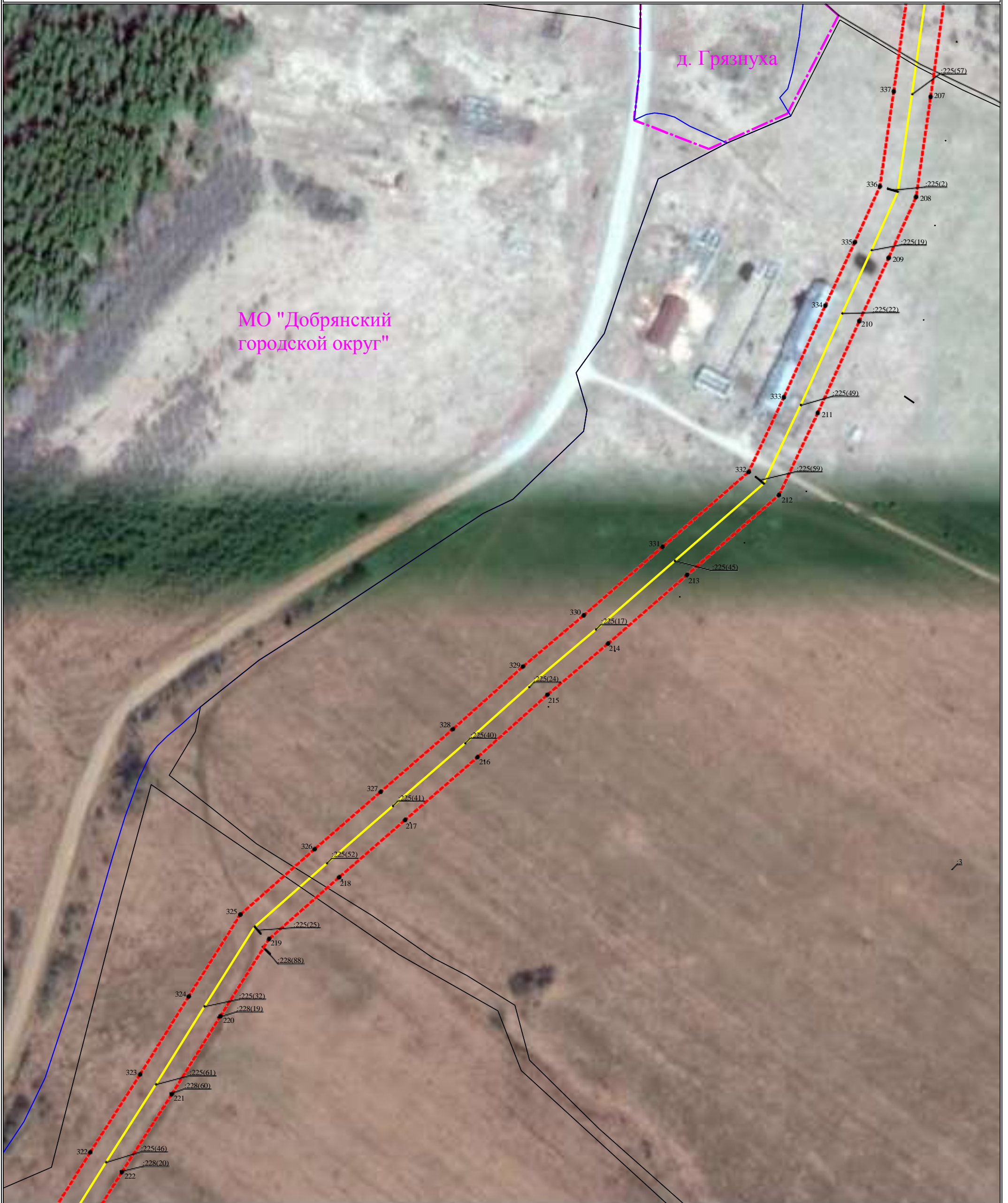


Схема расположения границ публичного сервитута

для эксплуатации объектов
ТП 10136, ТП 10252, ВЛ-10 кВ Омеличи-Челва, ВЛ-10 кВ ф. Челва от РП-Никулино (диспетчерское наименование КВЛ 10 кВ Челва от РП Никулино)



Схема расположения границ публичного сервитута

для эксплуатации объектов
ТП 10136, ТП 10252, ВЛ-10 кВ Омеличи-Челва, ВЛ-10 кВ ф. Челва от РП-Никулино (диспетчерское наименование КВЛ 10 кВ Челва от РП Никулино)



Схема расположения границ публичного сервитута

для эксплуатации объектов
ТП 10136, ТП 10252, ВЛ-10 кВ Омеличи-Челва, ВЛ-10 кВ ф. Челва от РП-Никулино (диспетчерское наименование КВЛ 10 кВ Челва от РП Никулино)



**Сведения о местоположении границ объектов
ТП 10136, ТП 10252, ВЛ-10 кВ Омеличи-Челва, ВЛ-10 кВ ф. Челва от РП-Никулино (диспетчерское наименование КВЛ 10 кВ
Челва от РП Никулино)**

Каталог координат		
Площадь зоны публичного сервитута 307620 кв.м		
Обозначение характерных точек границ	Координаты, м	
	X	Y
1	2	3
1	610167.39	2263357.65
2	610215.86	2263330.67
3	610262.21	2263301.47
4	610393.66	2263229.79
5	610424.04	2263169.16
6	610448.67	2263125.31
7	610507.33	2263099.01
8	610618.23	2263049.22
9	610664.82	2263028.28
10	610820.21	2262958.48
11	611040.44	2262859.54
12	611148.59	2262810.98
13	611349	2262699.46
14	611522.12	2262633.83
15	611616	2262556.97
16	611665.21	2262516.72
17	611720.39	2262498.86
18	611881.98	2262446.56
19	611935.88	2262448.78
20	612091.85	2262455.32
21	612142.73	2262457.43
22	612194.8	2262448.16
23	612298.41	2262429.7
24	612336.39	2262395.52
25	612387.73	2262379.04
26	612536.89	2262331.19
27	612815.14	2262320.86
28	613396.43	2262353.33
29	613879.81	2262340.34
30	614226.24	2262291.13
31	614342.54	2262276.6
32	614570.15	2262200.8
33	614627.97	2262181.62
34	614862.98	2262135.36
35	614918.8	2262124.55
36	615036.09	2262015.18
37	615106.69	2261920.3
38	615201.28	2261850.73
39	615227.78	2261815.43
40	615341.74	2261654.88
41	615390.93	2261624.68
42	615627.33	2261478.98
43	615739.7	2261417.54
44	615875.45	2261288.68
45	616237.85	2261177.2
46	616495.06	2261098.06
47	616605.42	2261063.74
48	616672.17	2261171.75
49	616825.96	2261156.18
50	616883.41	2261150.26
51	617146.46	2261128.81
52	617238.52	2261090.14
53	617286.34	2261055.56
54	617394.15	2260990.54
55	617501.04	2260939.84
56	617535.55	2260923.06
57	617588.41	2260916.05
58	617645.31	2260910.42
59	617692.03	2260904.23
60	617739.37	2260899.98
61	617786.26	2260861.63
62	617879.85	2260862.44
63	617885.34	2260908.2
64	617934.43	2261173.9
65	617942.71	2261224.81
66	617957.47	2261327.63
67	617956.06	2261340.73
68	617957.18	2261344.79
69	617955.57	2261345.23
70	617954.26	2261357.37
71	617929.04	2261421.15
72	618028.24	2261681.08
73	618047.45	2261687.88
74	618056.56	2261693.24
75	618051.43	2261704.13
76	618055.27	2261719.81
77	618035.15	2261724.69
78	618030.11	2261704.1
79	618030.25	2261704.06
80	618012.08	2261697.63
81	617906.49	2261420.97
82	617933.68	2261352.35
83	617934.28	2261346.8
84	617929.44	2261329.31
85	617936.23	2261327.44
86	617921.96	2261227.98
87	617913.74	2261177.5
88	617864.57	2260911.35
89	617861.2	2260883.25
90	617793.69	2260882.68
91	617747.67	2260920.32
92	617694.34	2260925.12
93	617647.73	2260931.28
94	617590.83	2260936.9
95	617541.68	2260943.43
96	617510.13	2260958.77
97	617404.09	2261009.07
98	617297.93	2261073.09
99	617260.95	2261099.81
100	617388.56	2261202.61
101	617406.63	2261297.35
102	617420.52	2261369.62
103	617436.09	2261393.27
104	617439.1	2261403.48
105	617419.85	2261412.31

1	2	3
106	617416.78	2261402.12
107	617400.7	2261377.71
108	617386.01	2261301.3
109	617369.36	2261214.14
110	617241.95	2261111.45
111	617151.52	2261149.47
112	616885.34	2261171.17
113	616828.11	2261177.07
114	616661.19	2261193.92
115	616596.11	2261088.66
116	616501.24	2261118.13
117	616244.03	2261197.27
118	615886.34	2261307.3
119	615752.17	2261434.66
120	615637.88	2261497.14
121	615401.94	2261642.56
122	615356.4	2261670.53
123	615244.74	2261827.82
124	615216.21	2261865.82
125	615121.66	2261935.36
126	615051.8	2262029.25
127	614928.74	2262144.02
128	614867.01	2262155.97
129	614633.33	2262201.97
130	614576.77	2262220.73
131	614347.21	2262297.18
132	614229.04	2262311.96
133	613881.56	2262361.3
134	613396.12	2262374.35
135	612814.94	2262341.88
136	612540.55	2262352.07
137	612394.14	2262399.04
138	612347.09	2262414.13
139	612308	2262449.33
140	612198.49	2262468.83
141	612144.15	2262478.5
142	612090.97	2262476.3
143	611935	2262469.76
144	611884.87	2262467.7
145	611726.86	2262518.84
146	611675.44	2262535.48
147	611629.3	2262573.22
148	611532.76	2262652.25
149	611357.87	2262718.55
150	611158.01	2262829.78
151	611049.04	2262878.7
152	610828.81	2262977.63
153	610673.43	2263047.43
154	610626.84	2263068.37
155	610515.92	2263118.17
156	610463.59	2263141.64
157	610442.59	2263179.01
158	610409.44	2263245.16
159	610272.93	2263319.53
160	610226.57	2263348.73
161	610178.13	2263375.71
162	610077.27	2263441.66
163	610099.81	2263498.27
164	610119.57	2263547.78
165	610139.46	2263598.19
166	610160.1	2263650.31
167	610180.74	2263702.42
168	610201.11	2263754.23
169	610220.4	2263802.7
170	610256.46	2263819.33
171	610266.03	2263823.65
172	610257.24	2263842.75
173	610247.67	2263838.4
174	610203.99	2263818.25
175	610181.58	2263761.96
176	610161.21	2263710.13
177	610140.58	2263658.04
178	610119.93	2263605.9
179	610100.05	2263555.53
180	610080.31	2263506.05
181	610057.42	2263448.56
182	610023.53	2263475.12
183	609976.24	2263512.78
184	609929.26	2263550.05
185	609885.41	2263584.38
186	609840.84	2263624.3
187	609790.02	2263668.72
188	609736.8	2263716.61
189	609692.52	2263756.61
190	609650.91	2263793.88
191	609619.24	2263822.23
192	609586.15	2263851.88
193	609559.14	2263876.23
194	609497.47	2263867.91
195	609436.14	2263858.85
196	609381.28	2263851.38
197	609324.94	2263843.29
198	609274.75	2263835.96
199	609262.31	2263834.27
200	609226.76	2263829.43
201	609175.92	2263821.94
202	609135.64	2263816.17
203	609085.29	2263809.67
204	609052.89	2263805.04
205	609032.9	2263802.18
206	608980.59	2263794.38
207	608926.02	2263786.74
208	608869.53	2263778.54
209	608835.17	2263763.09
210	608799.52	2263746.53
211	608747.76	2263723.12
212	608701.48	2263701.31
213	608656.45	2263649.47
214	608617.71	2263604.97
215	608588.9	2263570.8

1	2	3
216	608553.68	2263531.4
217	608518.28	2263490.63
218	608485.96	2263453.43
219	608451.19	2263413.94
220	608407.59	2263386.48
221	608363.63	2263359.1
222	608319.71	2263330.98
223	608275.59	2263303.38
224	608233.49	2263276.94
225	608186.71	2263247.53
226	608137.2	2263216.27
227	608085.74	2263184.15
228	608037.9	2263153.93
229	607987.43	2263122.27
230	607948.52	2263097.93
231	607905.8	2263070.46
232	607868.03	2263046.3
233	607826.96	2263020.46
234	607782.72	2262992.37
235	607744.31	2262968.21
236	607704.78	2262943.12
237	607659.51	2262914.44
238	607614.74	2262886.44
239	607575.42	2262861.63
240	607527.38	2262837.69
241	607484.76	2262816.78
242	607438.67	2262793.99
243	607398.39	2262774.04
244	607371.5	2262760.78
245	607351.71	2262751.04
246	607208.5	2262680.15
247	607187.21	2262669.85
248	607147.31	2262649.71
249	607097.81	2262624.92
250	607028.08	2262589.38
251	606993.21	2262571.8
252	606956.81	2262553.45
253	606918.71	2262534.38
254	606885	2262517.35
255	606841.69	2262495.98
256	606802.59	2262475.96
257	606765.41	2262457.4
258	606724.75	2262437.02
259	606684.74	2262416.7
260	606648.17	2262398.29
261	606609.33	2262378.47
262	606574.99	2262360.96
263	606538.29	2262342.39
264	606500.03	2262322.91
265	606492.93	2262319.33
266	606492.91	2262319.33
267	606465.62	2262305.55
268	606428.75	2262286.94
269	606395.41	2262270.09
270	606386.44	2262258.36
271	606379.98	2262250.1
272	606397.03	2262237.07
273	606403.12	2262245.6
274	606409.17	2262253.52
275	606438.22	2262268.19
276	606475.68	2262287.1
277	606509.53	2262304.18
278	606545.95	2262322.74
279	606547.76	2262323.66
280	606584.5	2262342.23
281	606618.87	2262359.75
282	606657.66	2262379.56
283	606694.21	2262397.96
284	606734.21	2262418.27
285	606774.81	2262438.62
286	606812.06	2262457.22
287	606851.12	2262477.22
288		

Приложение 2 к постановлению
 администрации Добрянского
 городского округа
 от 17.10.2024 № 2914

№ п/п	Кадастровый номер, адрес или местоположение земельного участка
1	59:18:0000000:228 (Пермский край, Добрянский район)
2	59:18:0000000:225 (Пермский край, Добрянский район)
3	59:18:0000000:183 (Пермский край, Добрянский район)
4	59:18:0000000:9 (Пермский край, Добрянский район)
5	59:18:1670101:1 (край Пермский, район Добрянский, Перемское с/п, вблизи д. Омеличи)
6	59:18:1680203:5 (край Пермский, район Добрянский, АО "Никулинское" вблизи д. Коровино)
7	59:18:1680202:3 (Пермский край, г. Добрянка, вблизи д. Грязнуха)
8	59:18:1440101:303 (Пермский край, р-н Добрянский, с/п Перемское, п. Чёлва, ул. Ленина, д. 1А)
9	59:18:1440101:298 (край Пермский, р-н Добрянский, с/п Перемское, п. Челва)
10	59:18:1440101:297 (край Пермский, г. Добрянка, п. Челва, Перемское с/п, ул. Ленина)
11	59:18:1440101:199 (Пермский край, г. Добрянка, п. Челва, ул. Чапаева, дом 38)
12	59:18:1440101:198 (Пермский край, Добрянский район, п. Челва, ул. Чапаева, дом 39)
13	59:18:1440101:196 (Пермский край, г. Добрянка, п. Челва, ул. Чапаева, дом 37/1)
14	59:18:1440101:1678 (Пермский край, Добрянский р-н, с/п Перемское, п. Челва, ул. Дачная)
15	59:18:1440101:135 (Пермский край, г. Добрянка, п. Челва, ул. Дачная, д. 6)
16	59:18:0680101:16 (Пермский край, Добрянский район, Перемское сельское поселение, д. Грязнуха, ЭСК "Перемская" ВЛ 10 кВ фидер Омеличи от РП-Никулино)
17	59:18:0680101:15 (Пермский край, Добрянский район, Перемское сельское поселение, д. Грязнуха, ЭСК "Перемская" ВЛ-10 кВ фидер Челва от РП-Никулино)
18	59:18:0670101:166 (Пермский край, Добрянский район, Перемское сельское поселение, с. Никулино, ЭСК "Перемская" ВЛ-10 кВ фидер н. Красное от РП-Никулино)
19	59:18:0670101:164 (Пермский край, Добрянский район, Перемское сельское поселение, с. Никулино, ЭСК "Перемская" ВЛ 10 кВ фидер Челва от РП-Никулино)
20	59:18:0670101:161 (Пермский край, Добрянский район, Перемское сельское поселение, с. Никулино, ЭСК "Перемская" ВЛ-10 кВ фидер Омеличи от РП-Никулино)
21	59:18:0670101:160 (Пермский край, Добрянский район, Перемское сельское поселение, с. Никулино, ЭСК "Перемская" ВЛ - 10 кВ ф. Никулино-2 от ПС Перемская до РП Никулино)
22	59:18:0670101:1270 (Пермский край, Добрянский район, Перемское сельское поселение, с.Никулино, ул.Веселковская)
23	59:18:1670101 (Пермский край, Добрянский г.о.)
24	59:18:3700101 (Пермский край, Добрянский г.о.)
25	59:18:1790101 (Пермский край, Добрянский г.о.)
26	59:18:1680203 (Пермский край, Добрянский г.о.)
27	59:18:1680202 (Пермский край, Добрянский г.о.)


 Документ подписан
 электронной подписью
 СВЕДЕНИЯ О СЕРТИФИКАТЕ ЭП
 Сертификат: 4C5A9666A73355782256588000340DC
 Владелец: Антонов Дмитрий Валерьевич
 Действителен с 03-07-2024 до 26-09-2025

28	59:18:1680201 (Пермский край, Добрянский г.о.)
29	59:18:1660101 (Пермский край, Добрянский г.о.)
30	59:18:1440101 (Пермский край, Добрянский г.о.)
31	59:18:0680101 (Пермский край, Добрянский г.о.)
32	59:18:0670101 (Пермский край, Добрянский г.о.)

