



АДМИНИСТРАЦИЯ
ДОБРЯНСКОГО ГОРОДСКОГО ОКРУГА

ПОСТАНОВЛЕНИЕ

10.10.2024

№ 2855

г.Добрянка

**Об установлении
публичного сервитута**

В соответствии со статьей 23, главой V.7 Земельного кодекса Российской Федерации, статьями 3.3, 3.6 Федерального закона Российской Федерации от 25 октября 2001 г. № 137-ФЗ «О введении в действие Земельного кодекса Российской Федерации», Постановлением Правительства Российской Федерации от 24 февраля 2009 г. № 160 «О порядке установления охранных зон объектов электросетевого хозяйства и особых условий использования земельных участков, расположенных в границах таких зон», Уставом Добрянского городского округа, пунктом 3.4 Положения об управлении имущественных и земельных отношений администрации Добрянского городского округа, утвержденного решением Думы Добрянского городского округа от 19 декабря 2019 г. № 90, рассмотрев представленные документы, ходатайство об установлении публичного сервитута публичного акционерного общества «Россети Урал» (далее – ПАО «Россети Урал») от 18 сентября 2024 г. № 265-01-01-75-2224, учитывая отсутствие заявлений иных правообладателей земельных участков в период публикации сообщения № 94/2024 о возможном установлении публичного сервитута, администрация округа ПОСТАНОВЛЯЕТ:

1. Утвердить границы публичного сервитута общей площадью 64334 кв. м, согласно приложению 1 к настоящему постановлению, на землях, находящихся в государственной собственности, и частях земельных участков, указанных в приложении 2 к настоящему постановлению.

2. Установить публичный сервитут, на основании ходатайства ПАО «Россети Урал» (620026, Свердловская обл., г. Екатеринбург, ул. Мамина-Сибиряка, д. 140, ОГРН 1056604000970, ИНН 6671163413), общей площадью 64334 кв. м, на землях, находящихся в государственной собственности, и частях земельных участков, согласно приложению 2 к настоящему постановлению,



с целью эксплуатации объектов электросетевого хозяйства ТП-10399, ВЛ 10кВ ф.3 от ПС Бобки, сроком на 49 лет.

3. ПАО «Россети Урал» в установленном законом порядке после прекращения действия публичного сервитута привести земли и части земельных участков, обремененные публичным сервитутом, согласно приложению 2 к настоящему постановлению, в состояние, пригодное для их использования в соответствии с видами разрешенного использования.

4. ПАО «Россети Урал» вправе:

4.1. приступить к осуществлению публичного сервитута со дня внесения сведений о нем в Единый государственный реестр недвижимости;

4.2. в установленных границах публичного сервитута осуществлять, в соответствии с требованиями законодательства Российской Федерации, деятельность, для обеспечения которой установлен публичный сервитут;

4.3. до окончания срока публичного сервитута обратиться с ходатайством об установлении публичного сервитута на новый срок.

5. Управлению имущественных и земельных отношений администрации Добрянского городского округа в установленном законом порядке обеспечить:

5.1. направление копии настоящего постановления, а также заявления о государственной регистрации прекращения права аренды на земельные участки с кадастровыми номерами 59:18:3630202:2451, 59:18:3630202:1957, 59:18:0420101:236 в орган, осуществляющий государственный кадастровый учет и государственную регистрацию прав.

5.2. направление заявителю копии настоящего постановления, сведений о лицах, являющихся правообладателями земельных участков, обремененных публичным сервитутом, согласно приложению 2 к настоящему постановлению;

5.3. размещение настоящего постановления на официальном сайте правовой информации Добрянского городского округа в информационно-телекоммуникационной сети Интернет с доменным именем dobr-pravo.ru.

6. Контроль за исполнением постановления возложить на первого заместителя главы администрации Добрянского городского округа.

Глава городского округа –
глава администрации
Добрянского городского округа



Д.В. Антонов



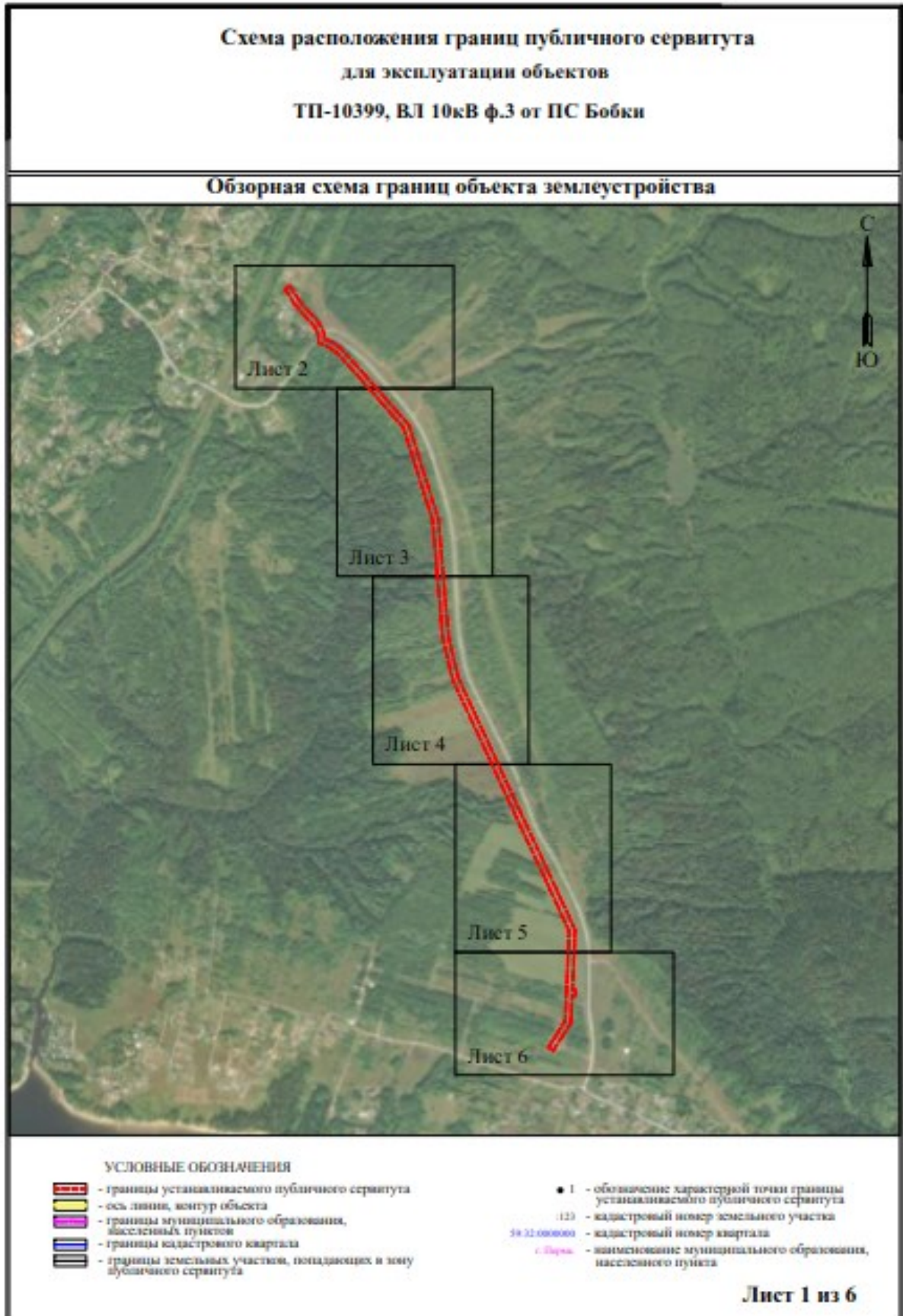
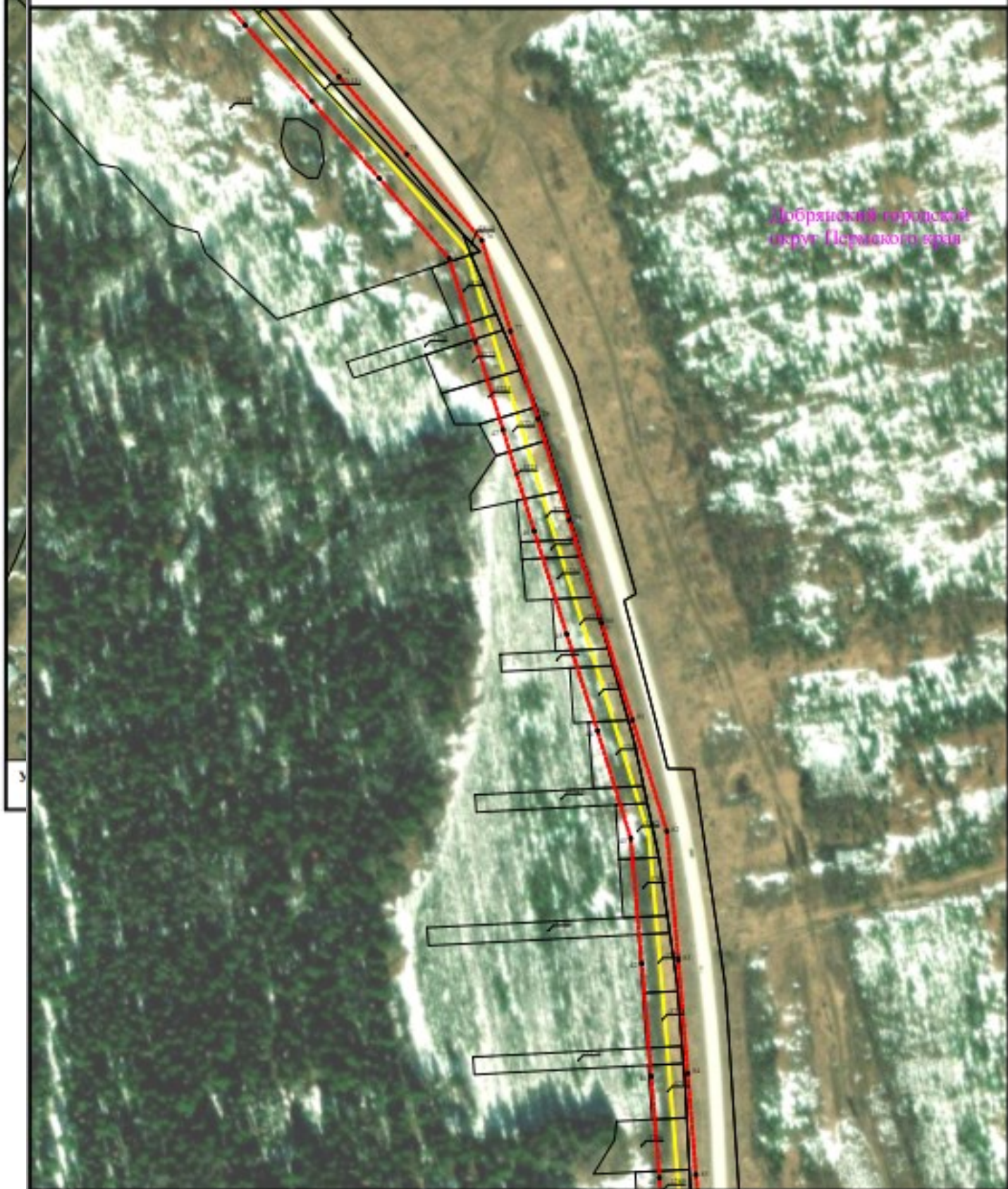


Схема расположения границ публичного сервитута
для эксплуатации объектов
ТП-10399, ВЛ 10кВ ф.3 от ПС Бобки



Добринский городской округ
Пермского края

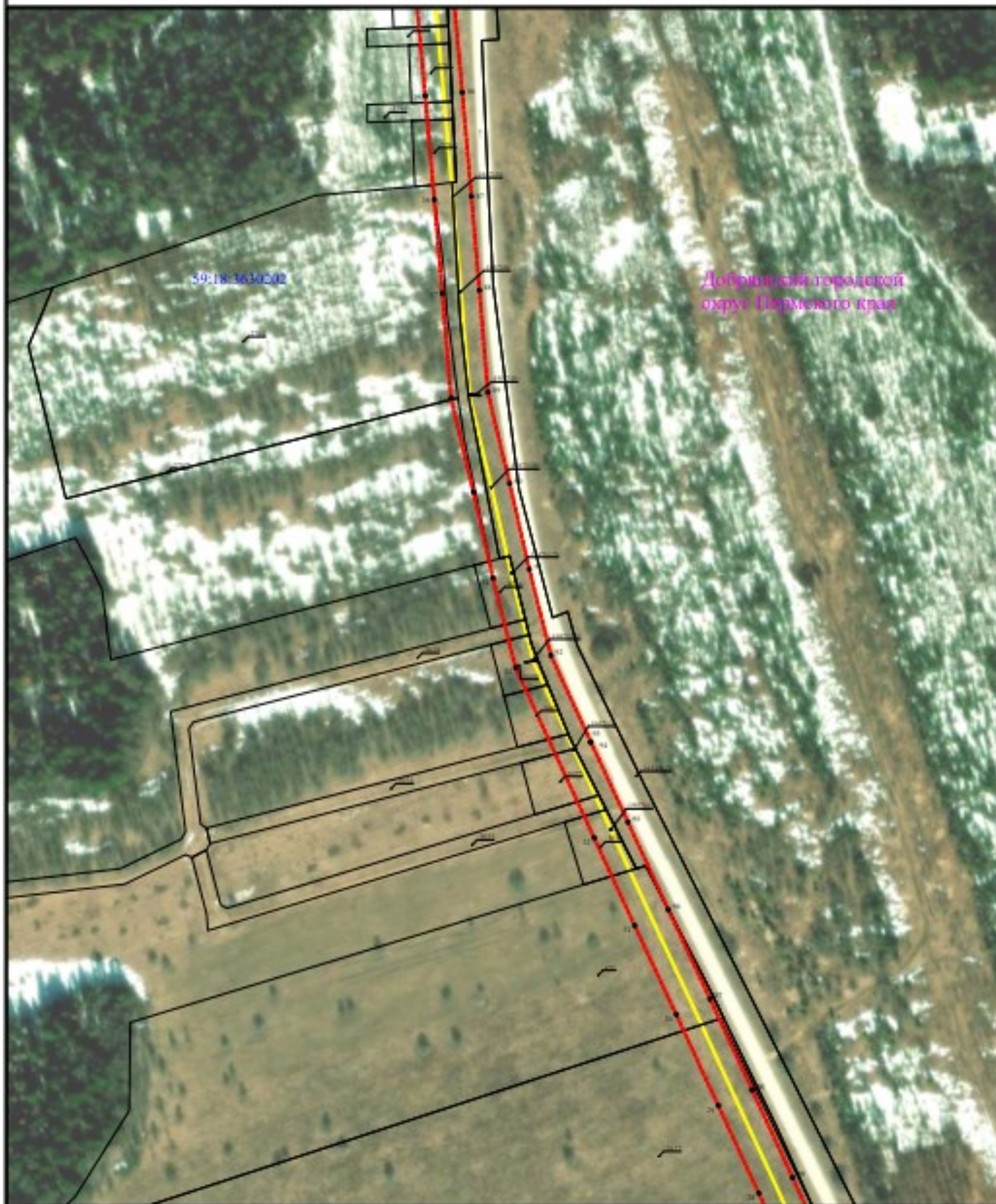
Условные обозначения приведены на листе 1

Масштаб 1:2000

Лист 3 из 6



Схема расположения границ публичного сервитута
для эксплуатации объектов
ТП-10399, ВЛ 10кВ ф.3 от ПС Бобки



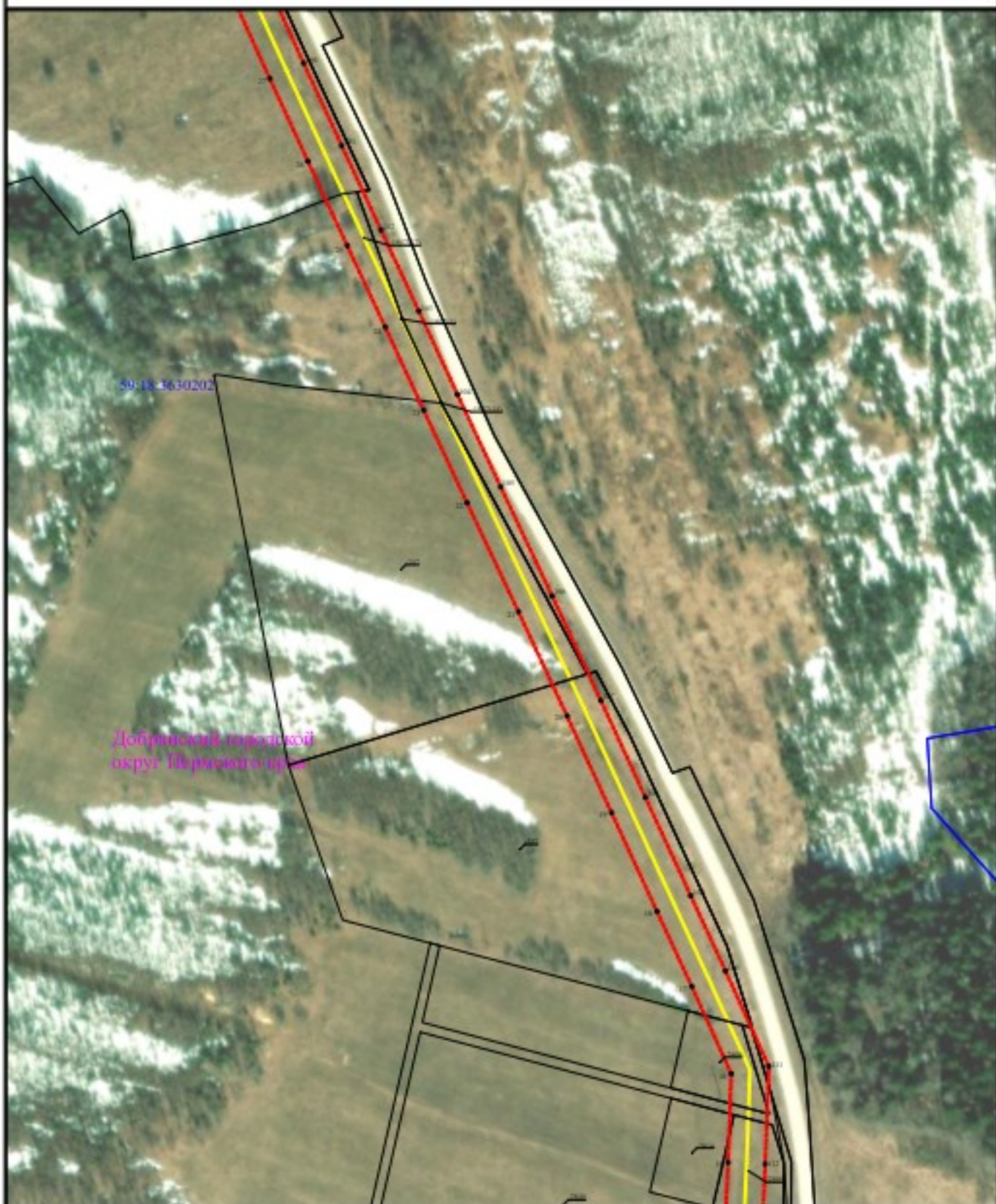
Условные обозначения приведены на листе 1

Масштаб 1:2000

Лист 4 из 6



Схема расположения границ публичного сервитута
для эксплуатации объектов
ТП-10399, ВЛ 10кВ ф.3 от ПС Бобки



Условные обозначения приведены на листе 1

Масштаб 1:2000

Лист 5 из 6



Схема расположения границ публичного сервитута
для эксплуатации объектов
ТП-10399, ВЛ 10кВ ф.3 от ПС Бобки



Условные обозначения приведены на листе 1

Масштаб 1:2000



Сведения о местоположении границ объектов ТП-10399, ВЛ 10кВ ф.3 от ПС Бобки

Категория территории		
Категория: иные населенные территории (ИЗМ)		
Объекты границ территории	Координаты, м	
	X	Y
1		
2	877017.26	2242793.11
3	877021.88	2242793.82
4	877023.36	2242797.18
5	877028.88	2242801.11
6	877034.12	2242805.12
7	877038.82	2242811.82
8	877043.12	2242817.82
9	877047.26	2242821.12
10	877051.88	2242827.11
11	877056.12	2242831.12
12	877060.82	2242837.12
13	877065.12	2242843.12
14	877069.82	2242849.12
15	877074.12	2242855.11
16	877078.82	2242861.12
17	877083.12	2242867.12
18	877087.82	2242873.12
19	877092.12	2242879.12
20	877096.82	2242885.12
21	877101.12	2242891.12
22	877105.82	2242897.12
23	877110.12	2242903.12
24	877114.82	2242909.12
25	877119.12	2242915.12
26	877123.82	2242921.12
27	877128.12	2242927.12
28	877132.82	2242933.12
29	877137.12	2242939.12
30	877141.82	2242945.12
31	877146.12	2242951.12
32	877150.82	2242957.12
33	877155.12	2242963.12
34	877159.82	2242969.12
35	877164.12	2242975.12
36	877168.82	2242981.12
37	877173.12	2242987.12
38	877177.82	2242993.12
39	877182.12	2242999.12
40	877186.82	2243005.12
41	877191.12	2243011.12
42	877195.82	2243017.12
43	877200.12	2243023.12
44	877204.82	2243029.12
45	877209.12	2243035.12
46	877213.82	2243041.12
47	877218.12	2243047.12
48	877222.82	2243053.12
49	877227.12	2243059.12
50	877231.82	2243065.12
51	877236.12	2243071.12
52	877240.82	2243077.12
53	877245.12	2243083.12
54	877249.82	2243089.12
55	877254.12	2243095.12
56	877258.82	2243101.12
57	877263.12	2243107.12
58	877267.82	2243113.12
59	877272.12	2243119.12
60	877276.82	2243125.12
61	877281.12	2243131.12
62	877285.82	2243137.12
63	877290.12	2243143.12
64	877294.82	2243149.12
65	877299.12	2243155.12
66	877303.82	2243161.12
67	877308.12	2243167.12
68	877312.82	2243173.12
69	877317.12	2243179.12
70	877321.82	2243185.12
71	877326.12	2243191.12
72	877330.82	2243197.12
73	877335.12	2243203.12
74	877339.82	2243209.12
75	877344.12	2243215.12
76	877348.82	2243221.12
77	877353.12	2243227.12
78	877357.82	2243233.12
79	877362.12	2243239.12
80	877366.82	2243245.12
81	877371.12	2243251.12
82	877375.82	2243257.12
83	877380.12	2243263.12
84	877384.82	2243269.12
85	877389.12	2243275.12
86	877393.82	2243281.12
87	877398.12	2243287.12
88	877402.82	2243293.12
89	877407.12	2243299.12
90	877411.82	2243305.12
91	877416.12	2243311.12
92	877420.82	2243317.12
93	877425.12	2243323.12
94	877429.82	2243329.12
95	877434.12	2243335.12
96	877438.82	2243341.12
97	877443.12	2243347.12
98	877447.82	2243353.12
99	877452.12	2243359.12
100	877456.82	2243365.12
101	877461.12	2243371.12
102	877465.82	2243377.12
103	877470.12	2243383.12
104	877474.82	2243389.12
105	877479.12	2243395.12
106	877483.82	2243401.12
107	877488.12	2243407.12
108	877492.82	2243413.12
109	877497.12	2243419.12
110	877501.82	2243425.12
111	877506.12	2243431.12
112	877510.82	2243437.12
113	877515.12	2243443.12
114	877519.82	2243449.12
115	877524.12	2243455.12
116	877528.82	2243461.12
117	877533.12	2243467.12
118	877537.82	2243473.12
119	877542.12	2243479.12
120	877546.82	2243485.12
121	877551.12	2243491.12
122	877555.82	2243497.12
123	877560.12	2243503.12
124	877564.82	2243509.12
125	877569.12	2243515.12
126	877573.82	2243521.12
127	877578.12	2243527.12
128	877582.82	2243533.12
129	877587.12	2243539.12
130	877591.82	2243545.12
131	877596.12	2243551.12
132	877600.82	2243557.12
133	877605.12	2243563.12
134	877609.82	2243569.12
135	877614.12	2243575.12
136	877618.82	2243581.12
137	877623.12	2243587.12
138	877627.82	2243593.12
139	877632.12	2243599.12
140	877636.82	2243605.12
141	877641.12	2243611.12
142	877645.82	2243617.12
143	877650.12	2243623.12
144	877654.82	2243629.12
145	877659.12	2243635.12
146	877663.82	2243641.12
147	877668.12	2243647.12
148	877672.82	2243653.12
149	877677.12	2243659.12
150	877681.82	2243665.12
151	877686.12	2243671.12
152	877690.82	2243677.12
153	877695.12	2243683.12
154	877699.82	2243689.12
155	877704.12	2243695.12
156	877708.82	2243701.12
157	877713.12	2243707.12
158	877717.82	2243713.12
159	877722.12	2243719.12
160	877726.82	2243725.12
161	877731.12	2243731.12
162	877735.82	2243737.12
163	877740.12	2243743.12
164	877744.82	2243749.12
165	877749.12	2243755.12
166	877753.82	2243761.12
167	877758.12	2243767.12
168	877762.82	2243773.12
169	877767.12	2243779.12
170	877771.82	2243785.12
171	877776.12	2243791.12
172	877780.82	2243797.12
173	877785.12	2243803.12
174	877789.82	2243809.12
175	877794.12	2243815.12
176	877798.82	2243821.12
177	877803.12	2243827.12
178	877807.82	2243833.12
179	877812.12	2243839.12
180	877816.82	2243845.12
181	877821.12	2243851.12
182	877825.82	2243857.12
183	877830.12	2243863.12
184	877834.82	2243869.12
185	877839.12	2243875.12
186	877843.82	2243881.12
187	877848.12	2243887.12
188	877852.82	2243893.12
189	877857.12	2243899.12
190	877861.82	2243905.12
191	877866.12	2243911.12
192	877870.82	2243917.12
193	877875.12	2243923.12
194	877879.82	2243929.12
195	877884.12	2243935.12
196	877888.82	2243941.12
197	877893.12	2243947.12
198	877897.82	2243953.12
199	877902.12	2243959.12
200	877906.82	2243965.12
201	877911.12	2243971.12
202	877915.82	2243977.12
203	877920.12	2243983.12
204	877924.82	2243989.12
205	877929.12	2243995.12
206	877933.82	2243999.12
207	877938.12	2244005.12
208	877942.82	2244011.12
209	877947.12	2244017.12
210	877951.82	2244023.12
211	877956.12	2244029.12
212	877960.82	2244035.12
213	877965.12	2244041.12
214	877969.82	2244047.12
215	877974.12	2244053.12
216	877978.82	2244059.12
217	877983.12	2244065.12
218	877987.82	2244071.12
219	877992.12	2244077.12
220	877996.82	2244083.12
221	878001.12	2244089.12
222	878005.82	2244095.12
223	878010.12	2244101.12
224	878014.82	2244107.12
225	878019.12	2244113.12
226	878023.82	2244119.12
227	878028.12	2244125.12
228	878032.82	2244131.12
229	878037.12	2244137.12
230	878041.82	2244143.12
231	878046.12	2244149.12
232	878050.82	2244155.12
233	878055.12	2244161.12
234	878059.82	2244167.12
235	878064.12	2244173.12
236	878068.82	2244179.12
237	878073.12	2244185.12
238	878077.82	2244191.12
239	878082.12	2244197.12
240	878086.82	2244203.12
241	878091.12	2244209.12
242	878095.82	2244215.12
243	878100.12	2244221.12
244	878104.82	2244227.12
245	878109.12	2244233.12
246	878113.82	2244239.12
247	878118.12	2244245.12
248	878122.82	2244251.12
249	878127.12	2244257.12
250	878131.82	2244263.12
251	878136.12	2244269.12
252	878140.82	2244275.12
253	878145.12	2244281.12
254	878149.82	2244287.12
255	878154.12	2244293.12
256	878158.82	2244299.12
257	878163.12	2244305.12
258	878167.82	2244311.12
259	878172.12	2244317.12
260	878176.82	2244323.12
261	878181.12	2244329.12
262	878185.82	2244335.12
263	878190.12	2244341.12
264	878194.82	2244347.12
265	878199.12	2244353.12
266	878203.82	2244359.12
267	878208.12	2244365.12
268	878212.82	2244371.12
269	878217.12	2244377.12
270	878221.82	2244383.12
271	878226.12	2244389.12
272	878230.82	2244395.12
273	878235.12	2244401.12
274	878239.82	2244407.12
275	878244.12	2244413.12
276	878248.82	2244419.12
277	878253.12	2244425.12
278	878257.82	2244431.12
279	878262.12	2244437.12
280	878266.82	2244443.12
281	878271.12	2244449.12
282	878275.82	2244455.12
283	878280.12	2244461.12
284	878284.82	2244467.12
285	878289.12	2244473.12
286	878293.82	2244479.12
287	878298.12	2244485.12
288	878302.82	2244491.12
289	878307.12	2244497.12
290	878311.82	2244503.12
291	878316.12	2244509.12
292	878320.82	2244515.12
293	878325	

Приложение 2
к постановлению администрации
Добрянского городского округа
от №

№ п/п	Кадастровый номер земельного участка	Адрес или местоположение земельного участка
1	59:18:3630202:3797	(Пермский край, Добрянский г.о.)
2	59:18:3630202:3795	(Пермский край, Добрянский г.о.)
3	59:18:3630202:3793	(Пермский край, Добрянский г.о.)
4	59:18:3630202:3791	(Пермский край, Добрянский г.о.)
5	59:18:3630202:3789	(Пермский край, Добрянский г.о.)
6	59:18:3630202:3786	(Пермский край, Добрянский г.о.)
7	59:18:3630202:3785	(Пермский край, Добрянский г.о.)
8	59:18:3630202:3779	(Пермский край, Добрянский г.о.)
9	59:18:3630202:3778	(Пермский край, Добрянский г.о.)
10	59:18:3630202:3776	(Пермский край, Добрянский г.о.)
11	59:18:3630202:3770	(Пермский край, Добрянский г.о.)
12	59:18:3630202:3765	(Пермский край, Добрянский г.о.)
13	59:18:3630202:3762	(Пермский край, Добрянский г.о.)
14	59:18:3630202:3760	(Пермский край, Добрянский г.о.)
15	59:18:3630202:3752	(Пермский край, Добрянский г.о.)
16	59:18:3630202:3747	(Пермский край, Добрянский г.о.)
17	59:18:3630202:3745	(Пермский край, Добрянский г.о.)
18	59:18:3630202:3739	(Пермский край, Добрянский г.о.)
19	59:18:3630202:3736	(Пермский край, Добрянский г.о.)
20	59:18:3630202:3734	(Пермский край, Добрянский г.о.)
21	59:18:3630202:3730	(Пермский край, Добрянский г.о.)



№ п/п	Кадастровый номер земельного участка	Адрес или местоположение земельного участка
22	59:18:3630202:3728	(Пермский край, Добрянский г.о.)
23	59:18:3630202:3727	(Пермский край, Добрянский г.о.)
24	59:18:3630202:3725	(Пермский край, Добрянский г.о.)
25	59:18:3630202:3724	(Пермский край, Добрянский г.о.)
26	59:18:3630202:3723	(Пермский край, Добрянский г.о.)
27	59:18:3630202:3722	(Пермский край, Добрянский г.о.)
28	59:18:3630202:3684	(Пермский край, Добрянский г.о., ООО "Совхоз Востоды")
29	59:18:3630202:3683	(Пермский край, Добрянский г.о., ООО "Совхоз Востоды")
30	59:18:3630202:3682	(Пермский край, Добрянский г.о., ООО "Совхоз Востоды")
31	59:18:3630202:365	(край Пермский, г. Добрянка, Краснослудский с/с, ООО "совхоз Востоды" "вблизи д. Бобки")
32	59:18:3630202:352	(Пермский край, г. Добрянка, Краснослудский с/с, ООО "совхоз востоды" "Гляденовское поле")
33	59:18:3630202:350	(край Пермский, г. Добрянка, Краснослудский с/с, ООО "Совхоз "Востоды" урочище "Гляденовское поле")
34	59:18:3630202:3072	(Пермский край, Добрянский район, Краснослудское с/п, ООО "совхоз Востоды", ур. "Морчково поле")
35	59:18:3630202:3065	(Пермский край, Добрянский район, Краснослудское с/п, ООО "совхоз Востоды", ур. "Морчково поле")
36	59:18:3630202:3058	(Пермский край, Добрянский район, Краснослудское с/п, ООО "совхоз Востоды", ур. "Морчково поле")



№ п/п	Кадастровый номер земельного участка	Адрес или местоположение земельного участка
37	59:18:3630202:3046	(Пермский край, Добрянский район, Краснослудское с/п, ООО "совхоз Восток", ур. "Морчково поле")
38	59:18:3630202:3036	(Пермский край, Добрянский район, Краснослудское с/п, ООО "совхоз Восток", ур. "Морчково поле")
39	59:18:3630202:3035	(Пермский край, Добрянский район, Краснослудское с/п, ООО "совхоз Восток", ур. "Морчково поле")
40	59:18:3630202:3034	(Пермский край, Добрянский район, Краснослудское с/п, ООО "совхоз Восток", ур. "Морчково поле")
41	59:18:3630202:3033	(Пермский край, Добрянский район, Краснослудское с/п, ООО "совхоз Восток", ур. "Морчково поле")
42	59:18:3630202:2871	(Пермский край, Добрянский район, Краснослудское с/п, ООО "Совхоз "Восток", урочище "в районе д. Боровково")
43	59:18:3630202:2846	(Пермский край, г. Добрянка, Краснослудский с/с, ООО "Совхоз "Восток" урочище "За Боровково")
44	59:18:3630202:2840	(Пермский край, г. Добрянка, Краснослудский с/с, ООО "Совхоз Восток" ур. "Морчково поле")
45	59:18:3630202:2839	(Пермский край, г. Добрянка, Краснослудский с/с, ООО "Совхоз Восток" ур. "Морчково поле")
46	59:18:3630202:2837	(Пермский край, г. Добрянка, Краснослудский с/с, ООО "совхоз Восток" "Морчково поле")
47	59:18:3630202:2816	(Пермский край, г. Добрянка, Краснослудский с/с, ООО "Совхоз "Восток")



№ п/п	Кадастровый номер земельного участка	Адрес или местоположение земельного участка
		урочище "За Боровково")
48	59:18:3630202:2809	(Пермский край, г. Добрянка, Краснослудский с/с, ООО "Совхоз "Всходы" урочище "За Боровково")
49	59:18:3630202:2805	(Пермский край, г. Добрянка, Краснослудский с/с, ООО "Совхоз "Всходы" урочище "За Боровково")
50	59:18:3630202:2798	(Пермский край, г. Добрянка, Краснослудский с/с, ООО "Совхоз "Всходы" урочище "За Боровково")
51	59:18:3630202:2789	(Пермский край, г. Добрянка, Краснослудский с/с, ООО "Совхоз "Всходы" урочище "За Боровково")
52	59:18:3630202:2704	(Пермский край, Добрянский район, Краснослудское с/п, ООО "Совхоз Всходы")
53	59:18:3630202:2702	(Пермский край, Добрянский район, Краснослудское с/п, ООО "Совхоз Всходы")
54	59:18:3630202:247	(край Пермский, г. Добрянка, Краснослудский с/с, ООО "совхоз Всходы" "за Боровково")
55	59:18:3630202:2451	(Пермский край, Добрянский район, ЭСК "Полазна", ВЛ-10 кВ ф.3 от ПС Бобки)
56	59:18:3630202:1957	(Пермский край, Добрянский район)
57	59:18:0420101:236	(Пермский край, Добрянский район, Краснослудское сельское поселение, д. Бобки, ЭСК "Полазна" ВЛ - 10 кВ ф.3 от ПС Бобки)
58	59:18:0420101:169	(Пермский край, Добрянский район, Краснослудское с/п, д. Бобки)
59	59:18:0000000:16345	(Пермский край, Добрянский район, а/д Пермь-Березники-Гари)



№ п/п	Кадастровый номер земельного участка	Адрес или местоположение земельного участка
60	59:18:3630202:4008	(Российская Федерация, Пермский край, городской округ Добрянский, Краснослудское с/п, ООО "Совхоз "Всходы", урочище "за Боровково")
61	59:18:3630202:4011	(Российская Федерация, Пермский край, городской округ Добрянский, Краснослудское с/п, ООО "Совхоз "Всходы", урочище "за Боровково")
62	59:18:3630202:4012	(Российская Федерация, Пермский край, городской округ Добрянский, Краснослудское с/п, ООО "Совхоз "Всходы", урочище "за Боровково")
63	59:18:3630202	(Пермский край, Добрянский г.о.)
64	59:18:0420101	(Пермский край, Добрянский г.о.)

