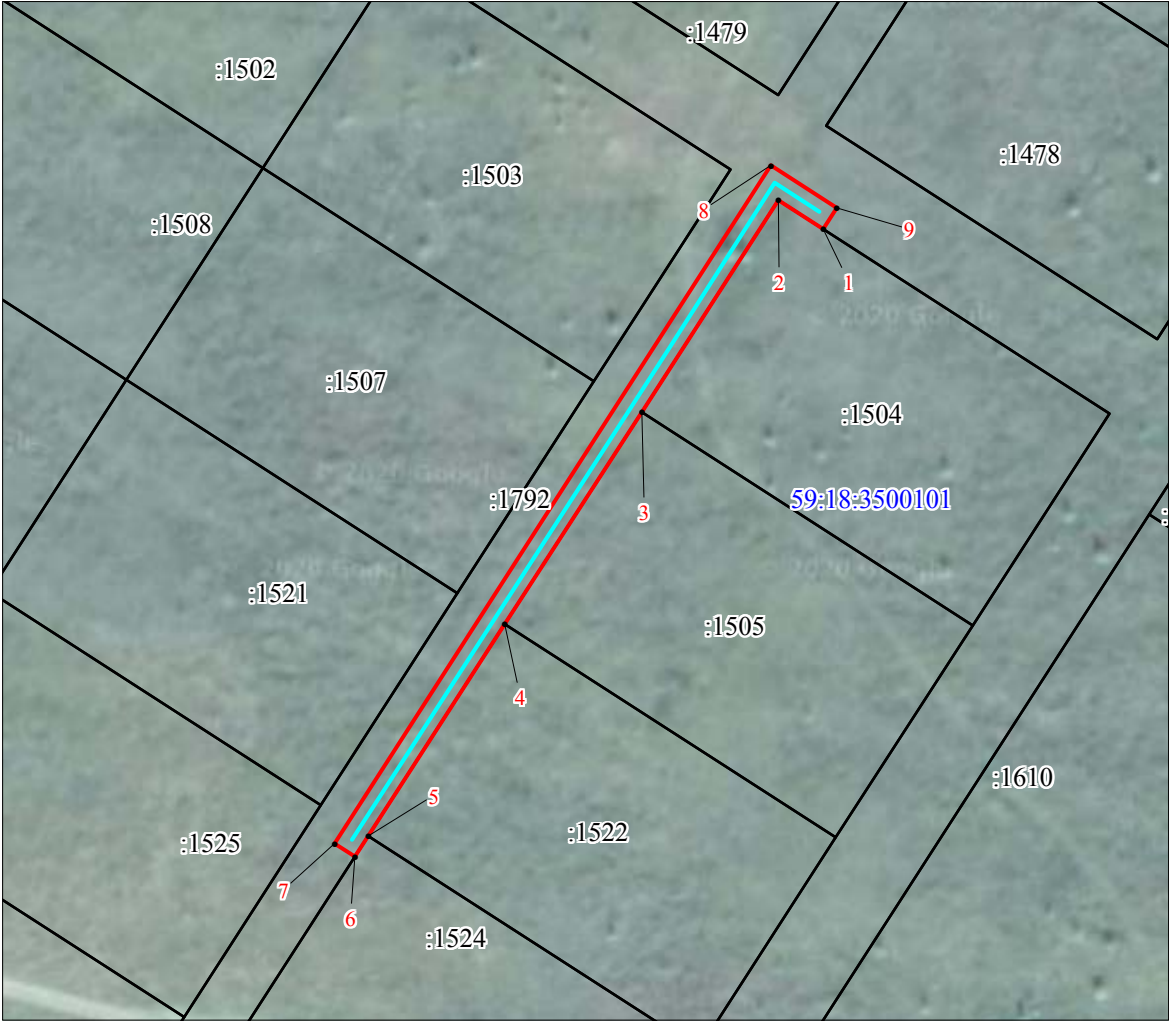


Схема расположения границ публичного сервитута

Объект: Строительство ТП 10/0,4 кВ, ВЛ 10 кВ, ВЛ 0,4 кВ с установкой ПУ для электроснабжения города Добрянка (4500096906)

Местоположение: Пермский край, Добрянский г.о., г.Добрянка

Площадь земель и/или части земельного участка, кв.м: 535



Масштаб 1:1200

Условные обозначения

- проектные границы публичного сервитута
- 59:32:3250001 -кадастровый номер квартала
- границы кадастрового квартала
- :22 -граница и номер земельного участка, сведения о котором внесены в ЕГРН
- Воздушная линия электропередачи
- 1 - обозначение характерной точки проектной границы публичного сервитута
- №3 - обозначение и номер опоры ЛЭП

Каталог координат МСК-59, Зона 2					
Обозначение характерных точек границ	Координаты, м		Метод определения координат характерной точки	Mt, м	Описание обозначения точки на местности (при наличии)
	X	Y			
1	2	3	4	5	6
1	558917.62	2246395.40	Геодезический метод	0.1	Закрепление отсутствует
2	558922.20	2246388.30	Геодезический метод	0.1	Закрепление отсутствует
3	558888.60	2246366.60	Геодезический метод	0.1	Закрепление отсутствует
4	558855.00	2246344.80	Геодезический метод	0.1	Закрепление отсутствует
5	558821.40	2246323.10	Геодезический метод	0.1	Закрепление отсутствует
6	558818.14	2246321.00	Геодезический метод	0.1	Закрепление отсутствует
7	558820.21	2246317.78	Геодезический метод	0.1	Закрепление отсутствует
8	558927.74	2246387.10	Геодезический метод	0.1	Закрепление отсутствует
9	558920.97	2246397.57	Геодезический метод	0.1	Закрепление отсутствует
1	558917.62	2246395.40	Геодезический метод	0.1	Закрепление отсутствует

Описание границ смежных землепользователей

Описание границы	Смежный землепользователь (при наличии кадастровый номер земельного участка)	Площадь обременения, кв.м
от точки 1 до точки 3	59:18:3500101:1504	-
от точки 3 до точки 4	59:18:3500101:1505	-
от точки 4 до точки 5	59:18:3500101:1522	-
от точки 5 до точки 6	59:18:3500101:1524	-
от точки 6 до точки 1	59:18:3500101:1792	535
Итого		535