



АДМИНИСТРАЦИЯ  
ДОБРЯНСКОГО ГОРОДСКОГО ОКРУГА

ПОСТАНОВЛЕНИЕ

19.09.2024

№ 2664

г.Добрянка

**Об установлении  
публичного сервитута**

В соответствии со статьей 23, главой V.7 Земельного кодекса Российской Федерации, статьями 3.3, 3.6 Федерального закона Российской Федерации от 25 октября 2001 г. № 137-ФЗ «О введении в действие Земельного кодекса Российской Федерации», Постановлением Правительства Российской Федерации от 24 февраля 2009 г. № 160 «О порядке установления охранных зон объектов электросетевого хозяйства и особых условий использования земельных участков, расположенных в границах таких зон», Уставом Добрянского городского округа, пунктом 3.4 Положения об управлении имущественных и земельных отношений администрации Добрянского городского округа, утвержденного решением Думы Добрянского городского округа от 19 декабря 2019 г. № 90, рассмотрев представленные документы, ходатайство об установлении публичного сервитута от 20 августа 2024 г. № 265-01-01-75-1949 публичного акционерного общества «РОССЕТИ УРАЛ» (далее – ПАО РОССЕТИ УРАЛ»), учитывая отсутствие заявлений иных правообладателей земельных участков в период публикации сообщения № 78/2024 о возможном установлении публичного сервитута, администрация округа ПОСТАНОВЛЯЕТ:

1. Утвердить границы публичного сервитута общей площадью 39903 кв. м, согласно приложению 1 к настоящему постановлению, на частях земельных участков, указанных в приложении 2 к настоящему постановлению.

2. Установить публичный сервитут на основании ходатайства ПАО «РОССЕТИ УРАЛ» (620026, Свердловская обл., г. Екатеринбург, ул. Мамина-Сибиряка, д. 140, ОГРН 1056604000970, ИНН 6671163413), общей площадью 499 кв. м, на частях земельных участков, указанных в приложении 2 к настоящему постановлению, с целью эксплуатации объектов электросетевого хозяйства ТП-10060, ТП-10169, ВЛ 10 кВ ф. Мочелята - ПС Пермская, сроком на 49 лет.



3. ПАО «РОССЕТИ УРАЛ» вправе:

3.1. приступить к осуществлению публичного сервитута со дня заключения соглашения о его осуществлении, но не ранее дня внесения сведений о публичном сервитуте в Единый государственный реестр недвижимости;

3.2. в установленных границах публичного сервитута осуществлять, в соответствии с требованиями законодательства Российской Федерации, деятельность для обеспечения которой установлен публичный сервитут;

3.3. до окончания срока публичного сервитута обратиться с ходатайством об установлении публичного сервитута на новый срок.

4. ПАО «Россети Урал» вправе:

4.1. приступить к осуществлению публичного сервитута со дня внесения сведений о нем в Единый государственный реестр недвижимости;

4.2. в установленных границах публичного сервитута осуществлять, в соответствии с требованиями законодательства Российской Федерации, деятельность, для обеспечения которой установлен публичный сервитут;

4.3. до окончания срока публичного сервитута обратиться с ходатайством об установлении публичного сервитута на новый срок.

5. Управлению имущественных и земельных отношений администрации Добрянского городского округа в установленном законом порядке обеспечить:

5.1. направление копии настоящего постановления, а также заявления о государственной регистрации прекращения права аренды на земельный участок с кадастровым номером 59:18:0870101:14 в орган, осуществляющий государственный кадастровый учет и государственную регистрацию прав.

5.2. направление заявителю копии настоящего постановления, сведений о лицах, являющихся правообладателями земельных участков, обремененных публичным сервитутом, согласно приложению 2 к настоящему постановлению;

5.3. размещение настоящего постановления на официальном сайте правовой информации Добрянского городского округа в информационно-телекоммуникационной сети Интернет с доменным именем [dobr-pravo.ru](http://dobr-pravo.ru).

6. Контроль за исполнением постановления возложить на первого заместителя главы администрации Добрянского городского округа.

Глава городского округа –  
глава администрации  
Добрянского городского округа



Д.В. Антонов



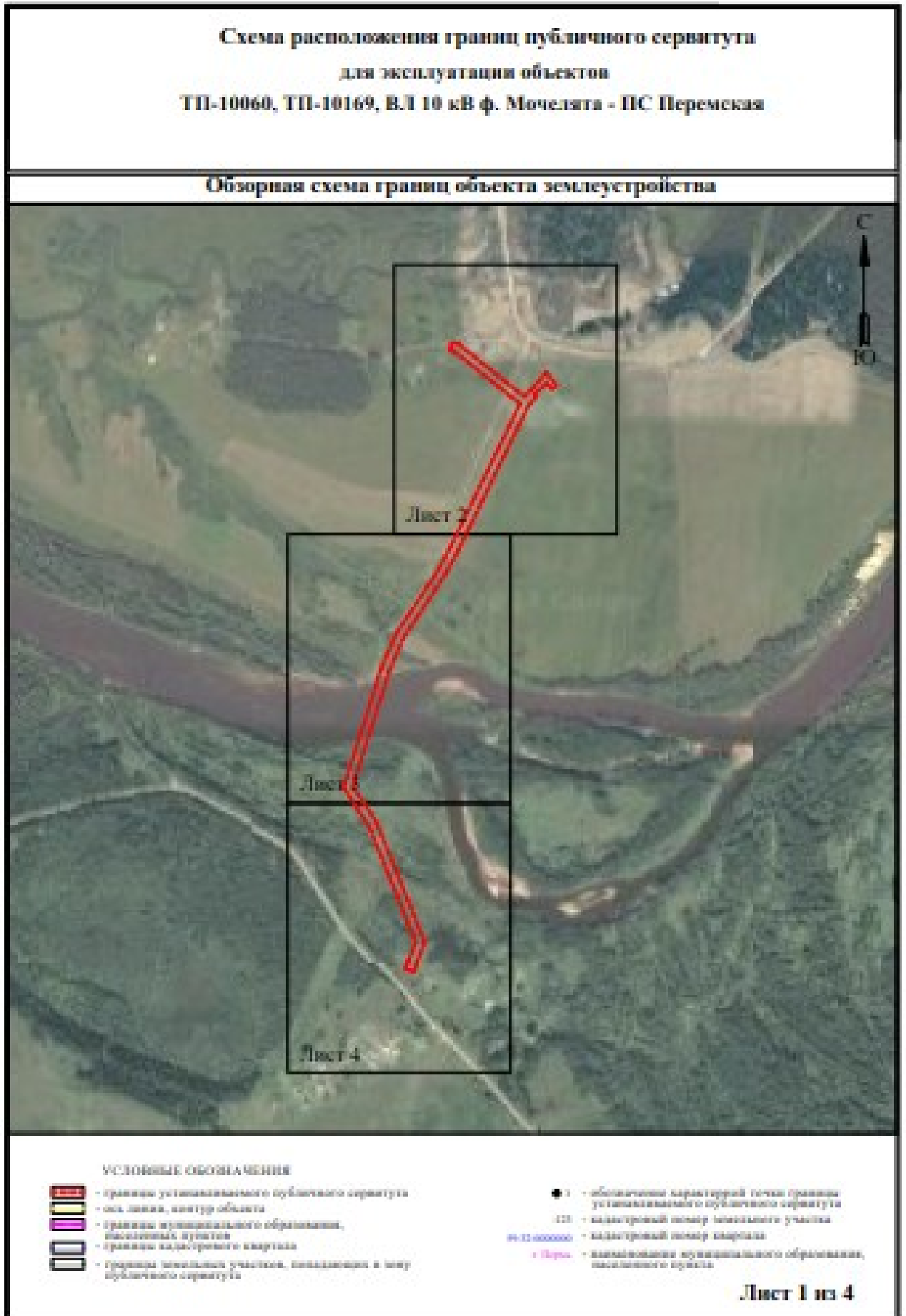
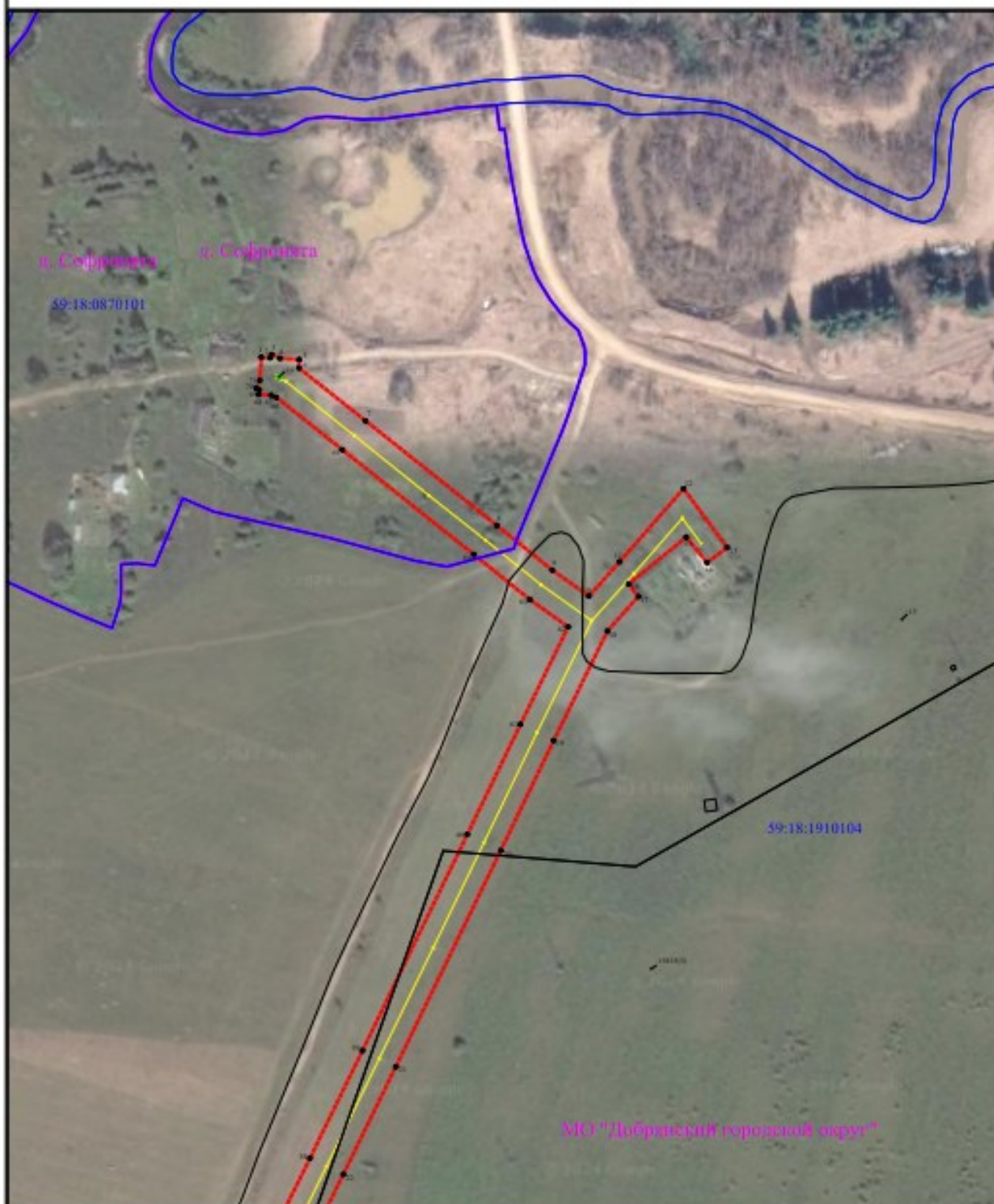


Схема расположения границ публичного сервитута  
для эксплуатации объектов  
ТП-10060, ТП-10169, ВЛ 10 кВ ф. Мочелята - ПС Перемская



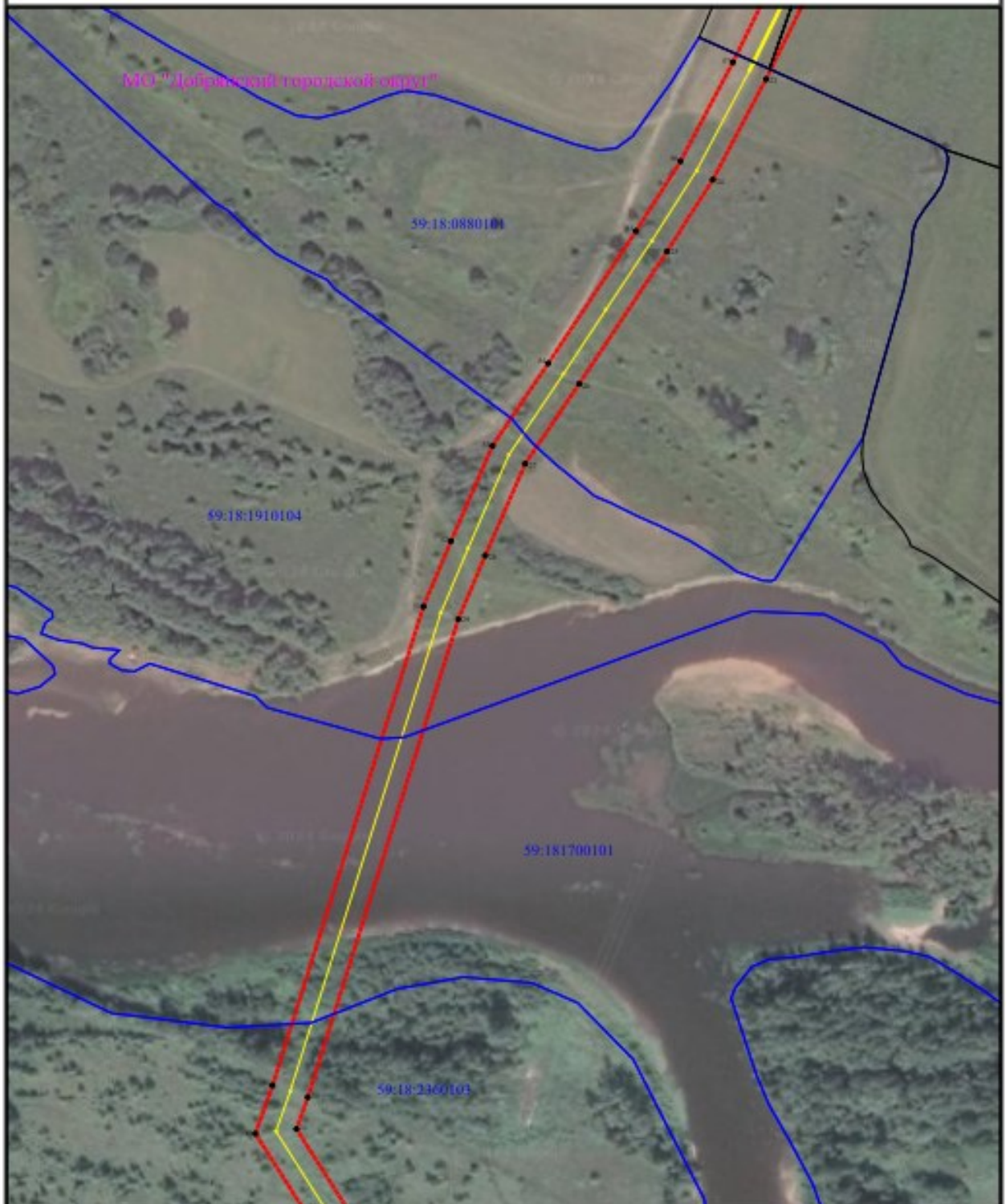
Условные обозначения приведены на листе 1

Масштаб 1:2000

Лист 2 из 4



Схема расположения границ публичного сервитута  
для эксплуатации объектов  
ТП-10060, ТП-10169, ВЛ 10 кВ ф. Мочелята - ПС Перемская



Условные обозначения приведены на листе 1

Масштаб 1:2000

Лист 3 из 4



Схема расположения границ публичного сервитута  
для эксплуатации объектов  
ТП-10060, ТП-10169, ВЛ 10 кВ ф. Мочелята - ПС Перемская



Условные обозначения приведены на листе 1

Масштаб 1:2000

Лист 4 из 4



## Сведения о местоположении границ объектов

**ТП-10060, ТП-10169, ВЛ 10 кВ ф. Мочелята - ПС Переменная**

Коды координат		
Коды координат объектов территории ПАО «МРСК»		
Объекты территории объектов границ	Координаты, м	
	X	Y
1	666262.29	2267661.29
2	666262.32	2267661.32
3	666262.36	2267661.36
4	666262.40	2267661.40
5	666262.44	2267661.44
6	666262.48	2267661.48
7	666262.52	2267661.52
8	666262.56	2267661.56
9	666262.60	2267661.60
10	666262.64	2267661.64
11	666262.68	2267661.68
12	666262.72	2267661.72
13	666262.76	2267661.76
14	666262.80	2267661.80
15	666262.84	2267661.84
16	666262.88	2267661.88
17	666262.92	2267661.92
18	666262.96	2267661.96
19	666263.00	2267662.00
20	666263.04	2267662.04
21	666263.08	2267662.08
22	666263.12	2267662.12
23	666263.16	2267662.16
24	666263.20	2267662.20
25	666263.24	2267662.24
26	666263.28	2267662.28
27	666263.32	2267662.32
28	666263.36	2267662.36
29	666263.40	2267662.40
30	666263.44	2267662.44
31	666263.48	2267662.48
32	666263.52	2267662.52
33	666263.56	2267662.56
34	666263.60	2267662.60
35	666263.64	2267662.64
36	666263.68	2267662.68
37	666263.72	2267662.72
38	666263.76	2267662.76
39	666263.80	2267662.80
40	666263.84	2267662.84
41	666263.88	2267662.88
42	666263.92	2267662.92
43	666263.96	2267662.96
44	666264.00	2267663.00
45	666264.04	2267663.04
46	666264.08	2267663.08
47	666264.12	2267663.12
48	666264.16	2267663.16
49	666264.20	2267663.20
50	666264.24	2267663.24
51	666264.28	2267663.28
52	666264.32	2267663.32
53	666264.36	2267663.36
54	666264.40	2267663.40
55	666264.44	2267663.44
56	666264.48	2267663.48
57	666264.52	2267663.52
58	666264.56	2267663.56
59	666264.60	2267663.60
60	666264.64	2267663.64
61	666264.68	2267663.68
62	666264.72	2267663.72
63	666264.76	2267663.76
64	666264.80	2267663.80
65	666264.84	2267663.84
66	666264.88	2267663.88
67	666264.92	2267663.92

1	2	3
68	666265.00	2267664.00
69	666265.04	2267664.04
70	666265.08	2267664.08
71	666265.12	2267664.12
72	666265.16	2267664.16



Приложение 2  
к постановлению администрации  
Добрянского городского округа  
от 19.09.2024 № 2664

№ п/п	Кадастровый номер земельного участка	Адрес или местоположение земельного участка:
1	59:18:0000000:159	Пермский край, Добрянский район, г. Добрянка, Перемское с/п, СПК "Косьвинский", ур. "Сафронята"
2	59:18:0000000:15815	Пермский край, Добрянский район, СПК "Косьвинский"
3	59:18:0870101:14	Пермский край, Добрянский район, Перемское сельское поселение, д. Софронята, ЭСК "Перемская" ТП 60
4	59:18:2360101	Пермский край, Добрянский г.о.
5	59:18:0870101	Пермский край, Добрянский г.о.
6	59:18:2360103	Пермский край, Добрянский г.о.
7	59:18:1910104	Пермский край, Добрянский г.о.
8	59:18:1700101	Пермский край, Добрянский г.о.
9	59:18:0880101	Пермский край, Добрянский г.о.

