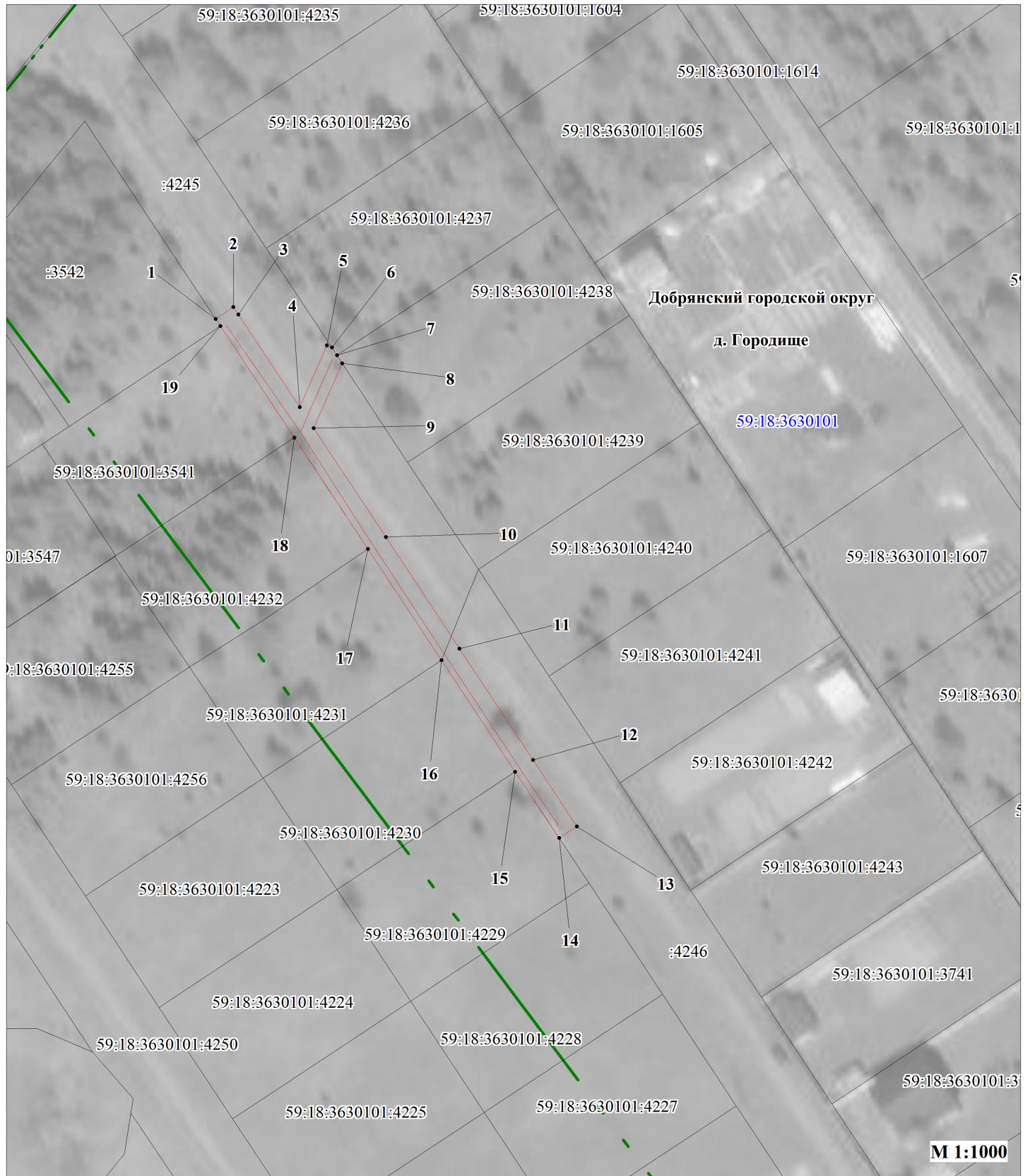


**Публичный сервитут**  
**"Строительство ВЛ 0,4 кВ с установкой ПУ**  
**для электроснабжения деревни Городище (4500092782)"**  
**Схема расположения границ публичного сервитута**



**Условные обозначения:**

- 59:18:3630101 кадастровый номер квартала
- 59:18:3630101:4239 кадастровый номер земельного участка, учтенного в ГКН
- граница земельного участка, учтенного в ГКН
- граница публичного сервитута
- граница кадастрового квартала
- 1 характерная точка границы
- проектируемая линия ВЛ 0,4 кВ

ОПИСАНИЕ МЕСТОПОЛОЖЕНИЯ ГРАНИЦ ПУБЛИЧНОГО СЕРВИТУТА «Строительство ВЛ 0,4 кВ с установкой ПУ для электроснабжения деревни Городище (4500092782)» ПЕРМСКИЙ КРАЙ, ДОБРЯНСКИЙ ГОРОДСКОЙ ОКРУГ (НАИМЕНОВАНИЕ ОБЪЕКТА)				
Сведения о местоположении границ объекта				
1. Система координат <u>МСК-59, зона 2</u>				
2. Сведения о характерных точках границ объекта				
Обозначение характерны х точек границ	Координаты. м		Метод определения координат и средняя квадратическая погрешность положения характерной точки (M <sub>t</sub> ). м	Описание закреплен ия точки
	X	Y		
1	2	3	4	5
1	536105.14	2238909.83	Геодезический метод; Mt=0.1	-
2	536107.35	2238913.16	Геодезический метод; Mt=0.1	-
3	536105.96	2238914.08	Геодезический метод; Mt=0.1	-
4	536088.63	2238925.57	Геодезический метод; Mt=0.1	-
5	536100.17	2238930.65	Геодезический метод; Mt=0.1	-
6	536099.76	2238931.60	Геодезический метод; Mt=0.1	-
7	536098.30	2238932.56	Геодезический метод; Mt=0.1	-
8	536096.81	2238933.54	Геодезический метод; Mt=0.1	-
9	536084.67	2238928.19	Геодезический метод; Mt=0.1	-
10	536064.27	2238941.69	Геодезический метод; Mt=0.1	-
11	536043.42	2238955.48	Геодезический метод; Mt=0.1	-
12	536022.57	2238969.27	Геодезический метод; Mt=0.1	-
13	536010.13	2238977.49	Геодезический метод; Mt=0.1	-
14	536007.93	2238974.15	Геодезический метод; Mt=0.1	-
15	536020.36	2238965.93	Геодезический метод; Mt=0.1	-
16	536041.21	2238952.14	Геодезический метод; Mt=0.1	-
17	536062.06	2238938.35	Геодезический метод; Mt=0.1	-
18	536082.91	2238924.56	Геодезический метод; Mt=0.1	-
19	536103.75	2238910.75	Геодезический метод; Mt=0.1	-
1	536105.14	2238909.83	Геодезический метод; Mt=0.1	-