



АДМИНИСТРАЦИЯ
ДОБРЯНСКОГО ГОРОДСКОГО ОКРУГА

ПОСТАНОВЛЕНИЕ

29.07.2024

№ 2039

г.Добрянка

Об установлении
публичного сервитута

В соответствии со статьей 23, главой V.7 Земельного кодекса Российской Федерации, Постановлением Правительства Российской Федерации от 24 февраля 2009 г. № 160 «О порядке установления охранных зон объектов электросетевого хозяйства и особых условий использования земельных участков, расположенных в границах таких зон», Уставом Добрянского городского округа, пунктом 3.4 Положения об управлении имущественных и земельных отношений администрации Добрянского городского округа, утвержденного решением Думы Добрянского городского округа от 19 декабря 2019 г. № 90, рассмотрев представленные документы, ходатайство об установлении публичного сервитута публичного акционерного общества «Россети Урал» (далее – ПАО «Россети Урал») от 20 июня 2024 г. № 265-01-01-75-1444, учитывая отсутствие заявлений иных правообладателей земельных участков в период публикации сообщения № 45/2024 о возможном установлении публичного сервитута, администрация округа ПОСТАНОВЛЯЕТ:

1. Утвердить границы публичного сервитута площадью 103 кв. м на части земельного участка с кадастровым номером 59:18:3630101:4767 согласно приложению к настоящему постановлению.

2. Установить публичный сервитут, на основании ходатайства ПАО «Россети Урал» (620026, Свердловская обл., г. Екатеринбург, ул. Мамина-Сибиряка, д. 140, ОГРН 1056604000970, ИНН 6671163413), общей площадью 103 кв. м, на части земельного участка с кадастровым номером 59:18:3630101:4767, расположенного по адресу: Пермский край, Добрянский городской округ, д. Залесная, в целях размещения ВЛ 0,4 кВ (объект «ВЛ 0,4 кВ с установкой ПУ для электроснабжения деревни Залесная (4500070453)»), сроком на 49 лет.

3. ПАО «Россети Урал» вправе:

3.1. приступить к осуществлению публичного сервитута со дня заключения соглашения о его осуществлении, но не ранее дня внесения сведений о публичном сервитуте в Единый государственный реестр недвижимости;

3.2. в установленных границах публичного сервитута осуществлять, в соответствии с требованиями законодательства Российской Федерации, деятельность, для обеспечения которой установлен публичный сервитут;

3.3. до окончания срока публичного сервитута обратиться с ходатайством об установлении публичного сервитута на новый срок.

4. ПАО «Россети Урал» в установленном законом порядке после прекращения действия публичного сервитута привести часть земельного участка с кадастровым номером 59:18:3630101:4767, обремененную публичным сервитутом, в состояние, пригодное для ее использования в соответствии с видом разрешенного использования земельного участка.

5. Управлению имущественных и земельных отношений администрации Добрянского городского округа в установленном законом порядке обеспечить:

5.1. размещение настоящего постановления на официальном сайте правовой информации Добрянского городского округа в информационно-телекоммуникационной сети Интернет с доменным именем dobr-pravo.ru;

5.2. направление копии настоящего постановления в федеральный орган исполнительной власти, уполномоченный Правительством Российской Федерации на осуществление государственного кадастрового учета, ведение Единого государственного реестра недвижимости и предоставление сведений, содержащихся в Едином государственном реестре недвижимости;

5.3. направление заявителю копии настоящего постановления, сведений о лицах, являющихся правообладателями земельного участка с кадастровым номером 59:18:3630101:4767.

6. Контроль за исполнением постановления возложить на первого заместителя главы администрации Добрянского городского округа.

Глава городского округа –
глава администрации
Добрянского городского округа

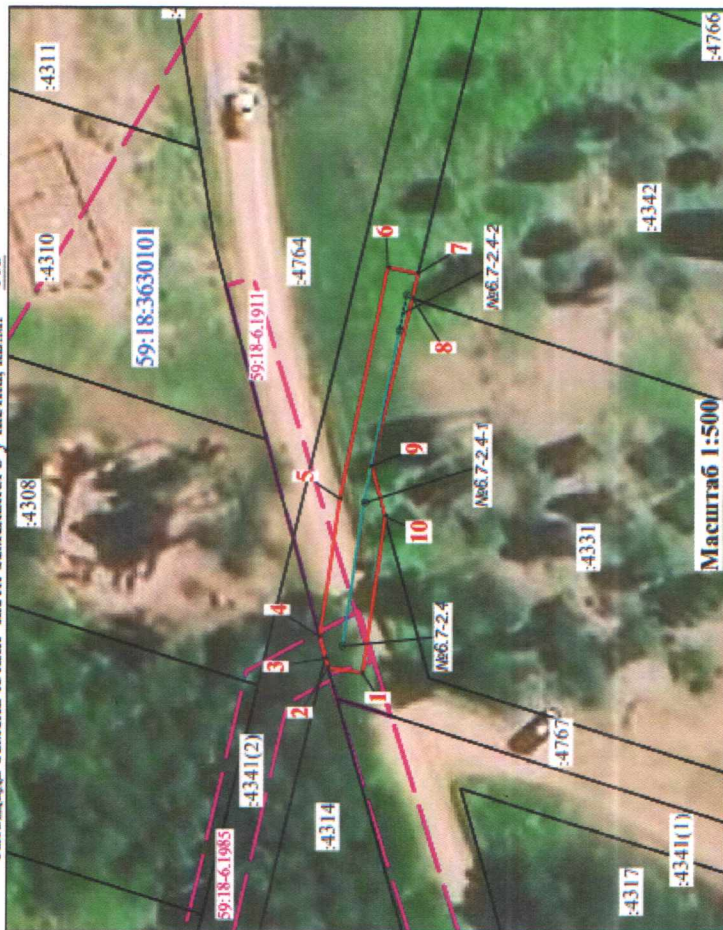


Д.В. Антонов

Приложение
к постановлению администрации
Добрянского городского округа
от 29.07.2024 № 2039

Схема расположения границ публичного сервитута

Объект: ВЛ 0,4 кВ с установкой ПУ для электроснабжения деревни Залесная (4500070453)
Местоположение: Пермский край, Добрянский городской округ, д. Залесная
Площадь земель и/или части земельного участка, кв.м: 103



Условные обозначения

- проектные границы публичного сервитута
- кадастровый номер квартала
- граница и номер земельного участка, сведения о котором внесены в ЕГРН
- Стреловедение ВЛ 0,4 кВ
- 1 - обозначение характерной точки проектной границы публичного сервитута
- // - обозначение и номер опоры ЛЭП
- - охранный зона ЛЭП
- - граница муниципального образования

Описание границ смежных землепользователей

Описание границы	Смежный землепользователь (при наличии кадастровый номер земельного участка)	Площадь обременения, кв.м
от точки 2 до точки 3	59:18:3630101:4314	-
от точки 3 до точки 4	59:18:3630101:4341	-
от точки 4 до точки 7, от точки 10 до точки 2	59:18:3630101:4767	103
от точки 7 до точки 8	59:18:3630101:4342	-
от точки 8 до точки 10	59:18:3630101:4331	-
Итого		103

Каталог координат (Система координат МСК-59, зона 2)

Обозначение характерных точек границ	Координаты, м		Метод определения координат характерной точки	М1, м
	X	Y		
1	2	3	4	5
1	537746.62	2240422.58	Геодезический метод	0.1
2	537749.50	2240423.00	Геодезический метод	0.1
3	537749.73	2240423.84	Геодезический метод	0.1
4	537750.21	2240425.63	Геодезический метод	0.1
5	537748.51	2240437.27	Геодезический метод	0.1
6	537744.48	2240456.19	Геодезический метод	0.1
7	537741.94	2240454.11	Геодезический метод	0.1
8	537742.44	2240440.02	Геодезический метод	0.1
9	537745.83	2240435.79	Геодезический метод	0.1
10	537744.69	2240422.58	Геодезический метод	0.1