



АДМИНИСТРАЦИЯ
ДОБРЯНСКОГО ГОРОДСКОГО ОКРУГА

ПОСТАНОВЛЕНИЕ

15.08.2024

№ 2280

г.Добрянка

**Об установлении
публичного сервитута**

В соответствии со статьей 23, главой V.7 Земельного кодекса Российской Федерации, статьями 3.3, 3.6 Федерального закона Российской Федерации от 25 октября 2001 г. № 137-ФЗ «О введении в действие Земельного кодекса Российской Федерации», Постановлением Правительства Российской Федерации от 24 февраля 2009 г. № 160 «О порядке установления охранных зон объектов электросетевого хозяйства и особых условий использования земельных участков, расположенных в границах таких зон», Уставом Добрянского городского округа, пунктом 3.4 Положения об управлении имущественных и земельных отношений администрации Добрянского городского округа, утвержденного решением Думы Добрянского городского округа от 19 декабря 2019 г. № 90, рассмотрев представленные документы, ходатайство об установлении публичного сервитута публичного акционерного общества «Россети Урал» (далее – ПАО «Россети Урал») от 12 июля 2024 г. № 265-01-01-75-1645, учитывая отсутствие заявлений иных правообладателей земельных участков в период публикации сообщения № 55/2024 о возможном установлении публичного сервитута, администрация округа **ПОСТАНОВЛЯЕТ:**

1. Утвердить границы публичного сервитута общей площадью 182081 кв. м, согласно приложению 1 к настоящему постановлению, на частях земельных участков, указанных в приложении 2 к настоящему постановлению
2. Установить публичный сервитут на основании ходатайства ПАО «Россети Урал» (620026, Свердловская обл., г. Екатеринбург, ул. Мамина-Сибиряка, д. 140, ОГРН 1056604000970, ИНН 6671163413), общей площадью 182081 кв. м, на частях земельных участков, указанных в приложении 2 к настоящему постановлению, с целью эксплуатации объектов электросетевого хозяйства ТП-10306, ТП-10371, ТП-10428, ТП-10397, ТП-10421, ВЛ-10кВ



ф.Энергетик от ПС Гари, ВЛ-10кВ ф.Энергетик сущ.оп. № 140 - 141 от ПС Гари, сроком на 49 лет.

3. ПАО «Россети Урал» в установленном законом порядке после прекращения действия публичного сервитута привести земли и части земельных участков, обремененные публичным сервитутом, согласно приложению 2 к настоящему постановлению, в состояние, пригодное для их использования в соответствии с видами разрешенного использования.

4. ПАО «Россети Урал» вправе:

4.1. приступить к осуществлению публичного сервитута со дня внесения сведений о нем в Единый государственный реестр недвижимости;

4.2. в установленных границах публичного сервитута осуществлять, в соответствии с требованиями законодательства Российской Федерации, деятельность, для обеспечения которой установлен публичный сервитут;

4.3. до окончания срока публичного сервитута обратиться с ходатайством об установлении публичного сервитута на новый срок.

5. Управлению имущественных и земельных отношений администрации Добрянского городского округа в установленном законом порядке обеспечить:

5.1. направление копии настоящего постановления, а также заявления о государственной регистрации прекращения права аренды на земельные участки с кадастровыми номерами 59:18:3680101:1883, 59:18:3680101:1873, 59:18:3680101:1768, 59:18:3680101:1767, 59:18:3680101:1554, 59:18:3680101:1513, 59:18:3680101:1058, 59:18:0430101:108 в орган, осуществляющий государственный кадастровый учет и государственную регистрацию прав.

5.2. направление заявителю копии настоящего постановления, сведений о лицах, являющихся правообладателями земельных участков, обремененных публичным сервитутом, согласно приложению 2 к настоящему постановлению;

5.3. размещение настоящего постановления на официальном сайте правовой информации Добрянского городского округа в информационно-телекоммуникационной сети Интернет с доменным именем dobr-pravo.ru.

6. Контроль за исполнением постановления возложить на первого заместителя главы администрации Добрянского городского округа.

Глава городского округа –
глава администрации
Добрянского городского округа

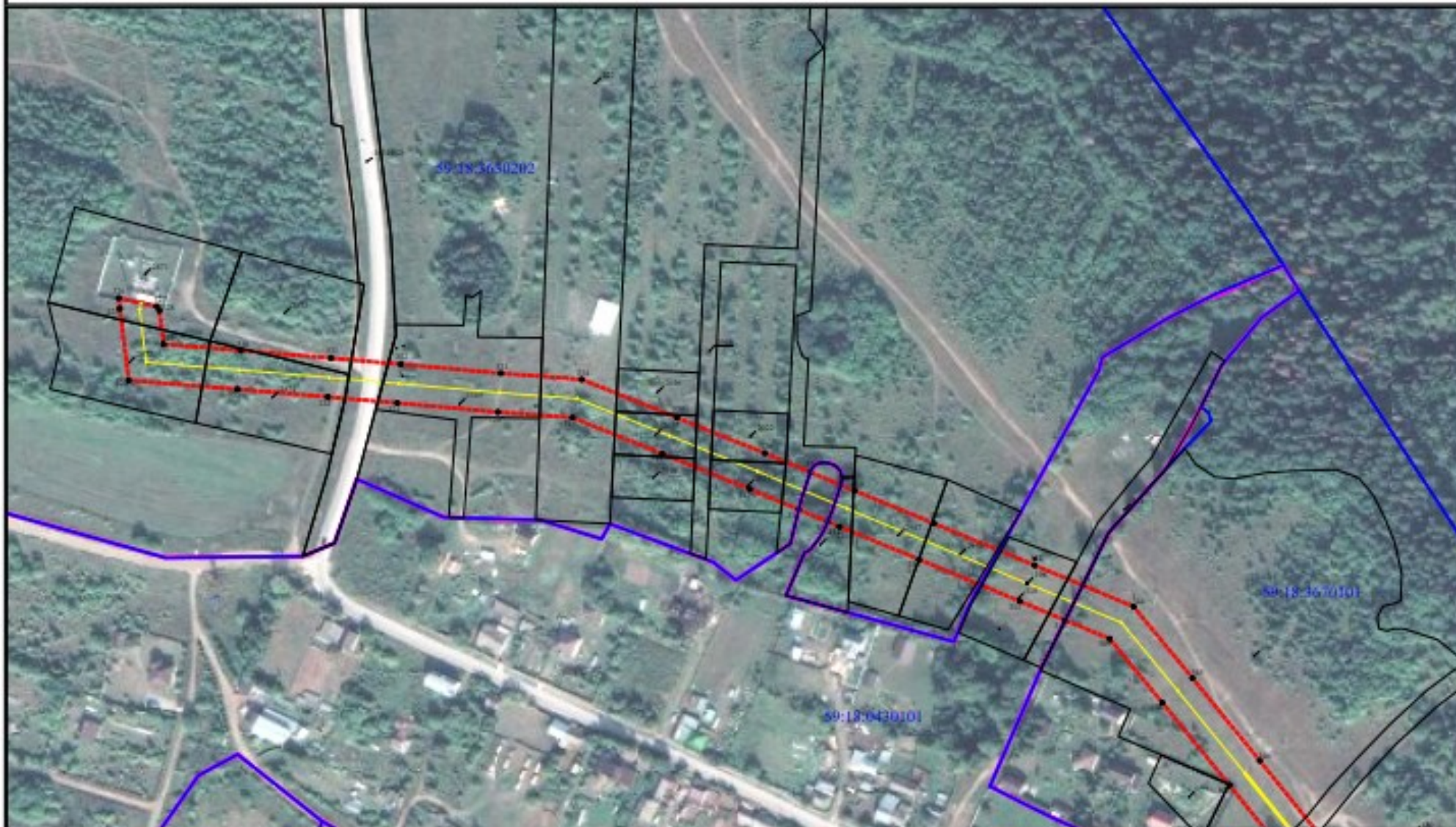


Д.В. Антонов





Схема расположения границ публичного сервитута
для эксплуатации объектов
ТП-10306, ТП-10371, ТП-10428, ТП-10397, ТП-10421, ВЛ-10кВ ф. Энергетик от ПС Гари,
ВЛ-10кВ ф. Энергетик сущ.оп. № 140 - 141 от ПС Гари



Масштаб 1:2000

Лист 2 из 13



Схема расположения границ публичного сервитута
для эксплуатации объектов
ТП-10306, ТП-10371, ТП-10428, ТП-10397, ТП-10421, ВЛ-10кВ ф.Энергетик от ПС Гари,
ВЛ-10кВ ф.Энергетик сущ.оп. № 140 - 141 от ПС Гари



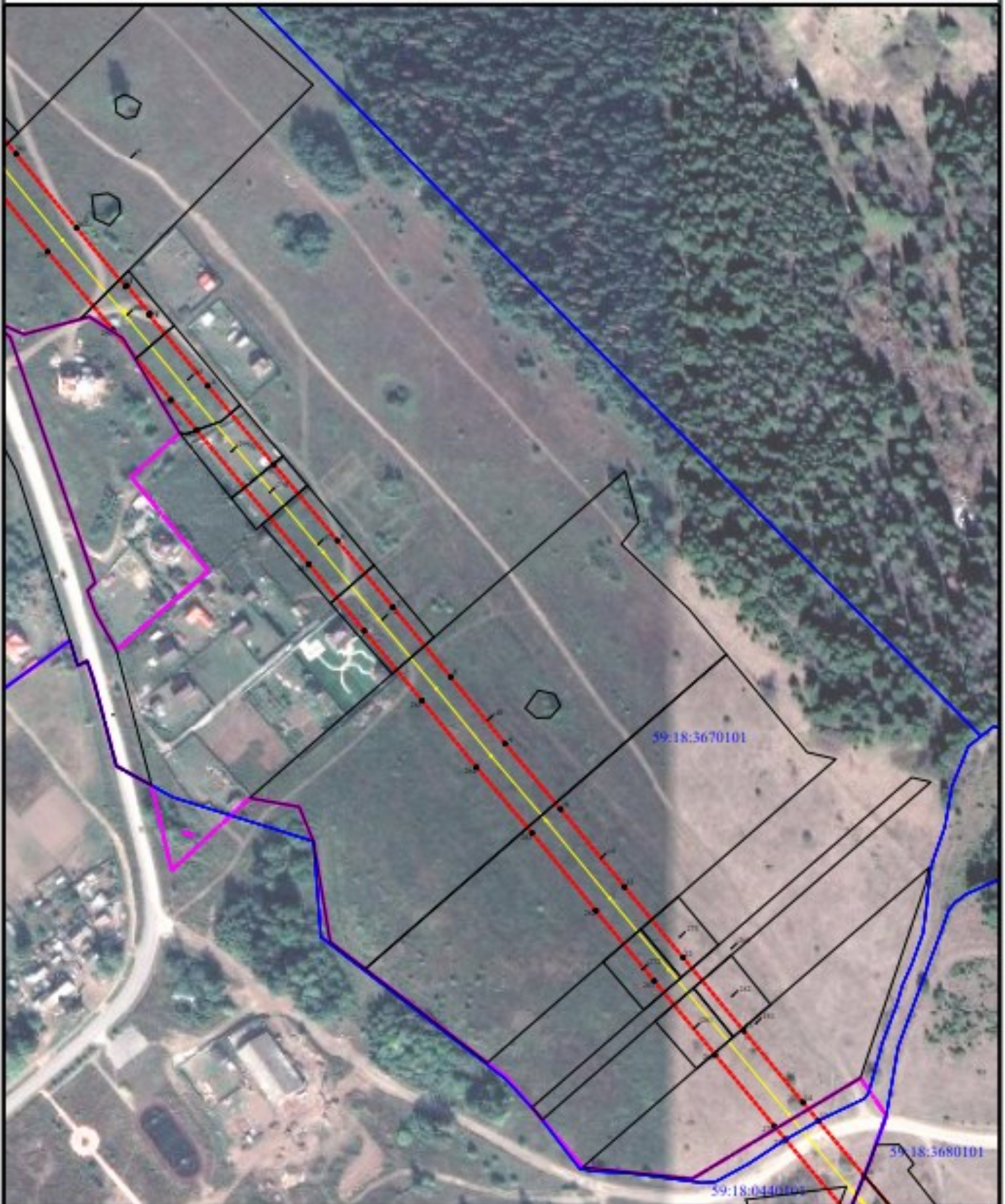
Условные обозначения приведены на листе 1

Масштаб 1:2000

Лист 3 из 13



Схема расположения границ публичного сервитута
для эксплуатации объектов
ТП-10306, ТП-10371, ТП-10428, ТП-10397, ТП-10421, ВЛ-10кВ ф.Энергетик от ПС Гари,
ВЛ-10кВ ф.Энергетик сущ.оп. № 140 - 141 от ПС Гари



Условные обозначения приведены на листе 1

Масштаб 1:2000

Лист 4 из 13



Схема расположения границ публичного сервитута

для эксплуатации объектов

ТП-10306, ТП-10371, ТП-10428, ТП-10397, ТП-10421, ВЛ-10кВ ф.Энергетик от ПС Гари,
ВЛ-10кВ ф.Энергетик сущ.оп. № 140 - 141 от ПС Гари



Условные обозначения приведены на листе 1

Масштаб 1:2000

Лист 5 из 13



**Схема расположения границ публичного сервитута
для эксплуатации объектов
ТП-10306, ТП-10371, ТП-10428, ТП-10397, ТП-10421, ВЛ-10кВ ф.Энергетик от ПС Гари,
ВЛ-10кВ ф.Энергетик сущ.оп. № 140 - 141 от ПС Гари**



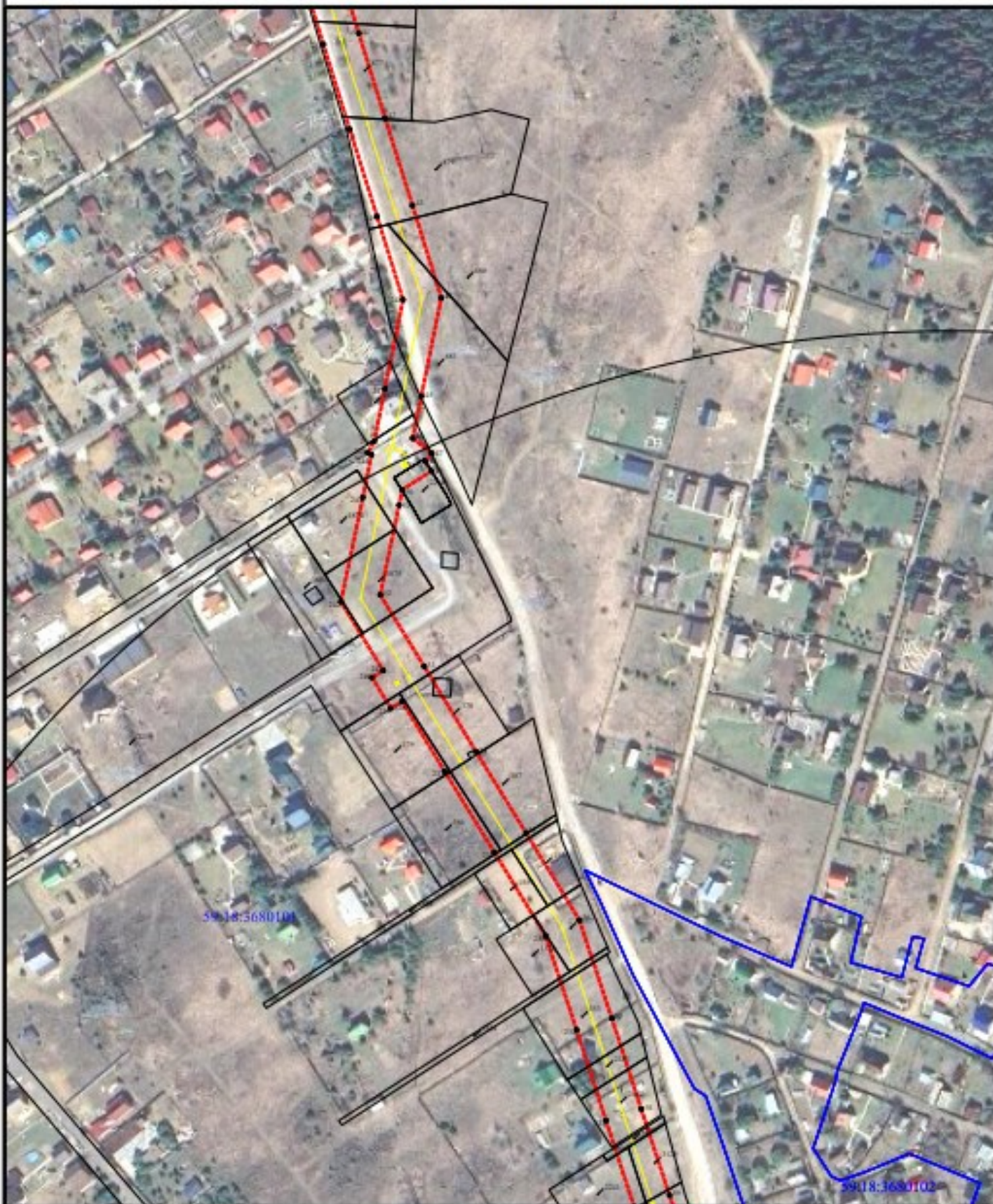
Условные обозначения приведены на листе 1

Масштаб 1:2000

Лист 6 из 13



Схема расположения границ публичного сервитута
для эксплуатации объектов
ТП-10306, ТП-10371, ТП-10428, ТП-10397, ТП-10421, ВЛ-10кВ ф.Энергетик от ПС Гари,
ВЛ-10кВ ф.Энергетик сущ.оп. № 140 - 141 от ПС Гари



Условные обозначения приведены на листе 1

Масштаб 1:2000

Лист 7 из 13



**Схема расположения границ публичного сервитута
для эксплуатации объектов
ТП-10306, ТП-10371, ТП-10428, ТП-10397, ТП-10421, ВЛ-10кВ ф.Энергетик от ПС Гари,
ВЛ-10кВ ф.Энергетик сущ.оп. № 140 - 141 от ПС Гари**



Условные обозначения приведены на листе 1

Масштаб 1:2000

Лист 8 из 13



Схема расположения границ публичного сервитута
для эксплуатации объектов

ТП-10306, ТП-10371, ТП-10428, ТП-10397, ТП-10421, ВЛ-10кВ ф.Энергетик от ПС Гари,
ВЛ-10кВ ф.Энергетик сущ.оп. № 140 - 141 от ПС Гари



Схема расположения границ публичного сервитута
для эксплуатации объектов

ТП-10306, ТП-10371, ТП-10428, ТП-10397, ТП-10421, ВЛ-10кВ ф.Энергетик от ПС Гари,
ВЛ-10кВ ф.Энергетик сущ.оп. № 140 - 141 от ПС Гари



59:18:3680101



Схема расположения границ публичного сервитута

для эксплуатации объектов

ТП-10306, ТП-10371, ТП-10428, ТП-10397, ТП-10421, ВЛ-10кВ ф.Энергетик от ПС Гари,
ВЛ-10кВ ф.Энергетик сущ.оп. № 140 - 141 от ПС Гари



Схема расположения границ публичного сервитута
для эксплуатации объектов
ТП-10306, ТП-10371, ТП-10428, ТП-10397, ТП-10421, ВЛ-10кВ ф.Энергетик от ПС Гари,
ВЛ-10кВ ф.Энергетик сущ.оп. № 140 - 141 от ПС Гари



Условные обозначения приведены на листе 1

Масштаб 1:2000

Лист 12 из 13



Схема расположения границ публичного сервитута

для эксплуатации объектов

ТП-10306, ТП-10371, ТП-10428, ТП-10397, ТП-10421, ВЛ-10кВ ф. Энергетик от ПС Гари,
ВЛ-10кВ ф. Энергетик суц.оп. № 140 - 141 от ПС Гари



Условные обозначения приведены на листе 1

Масштаб 1:2000

Лист 13 из 13



Приложение 2
к постановлению администрации
Добрянского городского округа
от 15.08.2024 № 2280

№ п/п	Кадастровый номер земельного участка	Адрес или местоположение земельного участка:
1	59:18:3630202:2957	(Пермский край, Добрянский район, Краснослудское с/п, ООО "Совхоз Восток", урочище "за Боровково")
2	59:18:3630202:2956	(Пермский край, Добрянский район, Краснослудское с/п, ООО "Совхоз Восток", урочище "за Боровково")
3	59:18:3630202:2874	(Пермский край, Добрянский район, Краснослудское с/п, ООО "Совхоз "Восток", урочище "в районе д. Боровково")
4	59:18:3630202:2873	(Пермский край, Добрянский район, Краснослудское с/п, ООО "Совхоз "Восток", урочище "в районе д. Боровково")
5	59:18:3630202:2872	(Пермский край, Добрянский район, Краснослудское с/п, ООО "Совхоз "Восток", урочище "в районе д. Боровково")
6	59:18:3630202:2871	(Пермский край, Добрянский район, Краснослудское с/п, ООО "Совхоз "Восток", урочище "в районе д. Боровково")
7	59:18:3630202:227	(Пермский край, г Добрянка, с/с Краснослудский, ООО "совхоз Восток", вблизи д.Боровково)
8	59:18:3630202:2043	(Пермский край, р-н Добрянский, с/п Краснослудское, ООО "совхоз Восток", ур."Выше правления")
9	59:18:3630202:2022	(Пермский край, р-н Добрянский, с/п Краснослудское, ООО "совхоз Восток", ур."Выше правления")
10	59:18:3630202:2021	(Пермский край, р-н Добрянский, с/п Краснослудское, ООО "совхоз Восток", ур."Выше правления")
11	59:18:3630202:2018	(Пермский край, р-н Добрянский, с/п Краснослудское, ООО "совхоз Восток", ур."Выше правления")



12	59:18:3630202:2017	(Пермский край, р-н Добрянский, с/п Краснослудское, ООО "совхоз Востоды", ур."Выше правления")
13	59:18:3630202:2016	(Пермский край, р-н Добрянский, с/п Краснослудское, ООО "совхоз Востоды", ур."Выше правления")
14	59:18:3630202:2014	(Пермский край, р-н Добрянский, с/п Краснослудское, ООО "совхоз Востоды", ур."Выше правления")
15	59:18:3630202:1165	(край Пермский, район Добрянский, Краснослудское с/п, ООО "совхоз Востоды" "вблизи д.Боровково")
16	59:18:0000000:16345	(Пермский край, Добрянский район, а/д Пермь-Березники-Гари)
17	59:18:3680101:993	(Пермский край, Добрянский район, Краснослудское сельское поселение, ООО "Совхоз Востоды", урочище "За гравийной ямой")
18	59:18:3680101:982	(край Пермский, район Добрянский, с/п Краснослудское, ООО "Совхоз Востоды")
19	59:18:3680101:97	(Пермский край, Добрянский р-н, Краснослудское с/п, ООО "совхоз Востоды", урочище "Долгое поле")
20	59:18:3680101:925	(Пермский край, р-н Добрянский, с/п Краснослудское)
21	59:18:3680101:890	(край Пермский, район Добрянский, г. Добрянка, Краснослудское с/п, ООО "совхоз Востоды", ур. "Чамга")
22	59:18:3680101:889	(край Пермский, район Добрянский, г. Добрянка, Краснослудское с/п, ООО "совхоз Востоды", ур. "Чамга")
23	59:18:3680101:881	(край Пермский, район Добрянский, с/п Краснослудское, ООО "Совхоз Востоды", урочище "Чамга")
24	59:18:3680101:880	(край Пермский, район Добрянский, с/п Краснослудское, ООО "Совхоз Востоды, урочище "Чамга")
25	59:18:3680101:879	(край Пермский, район Добрянский, с/п Краснослудское, ООО "Совхоз Востоды", урочище



		"Чамга")
26	59:18:3680101:877	(край Пермский, район Добрянский, г. Добрянка, Краснослудское с/п, ООО "Совхоз Восток", ур. "Чамга")
27	59:18:3680101:875	(край Пермский, район Добрянский, г. Добрянка, Краснослудское с/п, ООО "Совхоз Восток", ур. "Чамга")
28	59:18:3680101:872	(край Пермский, район Добрянский, г. Добрянка, Краснослудское с/п, ООО "Совхоз Восток", ур. "Чамга")
29	59:18:3680101:869	(край Пермский, район Добрянский, г. Добрянка, Краснослудское с/п, ООО "Совхоз Восток", ур. "Чамга")
30	59:18:3680101:814	(край Пермский, район Добрянский, г. Добрянка, Краснослудское с/п, ООО "Совхоз Восток", ур. "Чамга", уч.8)
31	59:18:3680101:807	(край Пермский, район Добрянский, г. Добрянка, Краснослудское с/п, ООО "Совхоз Восток", ур. "Чамга", уч.1)
32	59:18:3680101:774	(край Пермский, г. Добрянка, Краснослудское с/п, ООО "совхоз Восток", ур. "Чамга")
33	59:18:3680101:773	(край Пермский, г. Добрянка, Краснослудское с/п, ООО "совхоз Восток", ур. "Чамга")
34	59:18:3680101:771	(край Пермский, г. Добрянка, Краснослудское с/п, ООО "совхоз Восток", ур. "Чамга")
35	59:18:3680101:758	(край Пермский, район Добрянский, с/п Краснослудское, ООО "Совхоз "Восток", урочище "Долгое поле")
36	59:18:3680101:731	(край Пермский, район Добрянский, г. Добрянка, Краснослудское с/п, ООО "совхоз Восток", ур. "Чамга")
37	59:18:3680101:730	(край Пермский, г. Добрянка, Краснослудское с/п, ООО "совхоз Восток", ур. "Чамга")
38	59:18:3680101:728	(край Пермский, г. Добрянка, Краснослудское с/п, ООО "совхоз Восток", ур. "Чамга")
39	59:18:3680101:726	(Пермский край, р-н Добрянский, с/п Краснослудское, ООО "Совхоз "Восток", ур.



		"Чамга")
40	59:18:3680101:667	(Пермский край, р-н Добрянский, с/п Краснослудский, ООО "совхоз Выходы" "у гравийной ямы")
41	59:18:3680101:666	(Пермский край, район Добрянский, Краснослудское сельское поселение, ООО "Совхоз Выходы" "у гравийной ямы")
42	59:18:3680101:611	(Пермский край, район Добрянский, с/п Краснослудское, ООО "Совхоз Выходы", урочище "Чамга")
43	59:18:3680101:387	(край Пермский, район Добрянский, г. Добрянка, Краснослудский с/с, ООО "Совхоз "Выходы" урочище "Долгое поле")
44	59:18:3680101:386	(край Пермский, район Добрянский, г. Добрянка, Краснослудский с/с, ООО "Совхоз "Выходы" урочище "Долгое поле")
45	59:18:3680101:379	(край Пермский, район Добрянский, с/п Краснослудское, ООО "Совхоз "Выходы", урочище "Долгое поле")
46	59:18:3680101:378	(Пермский край, Добрянский район, Краснослудское с/п, ООО "Совхоз "Выходы" урочище "Долгое поле")
47	59:18:3680101:353	(Пермский край, Добрянский район, г. Добрянка, Краснослудское с/п, ООО "Совхоз "Выходы" урочище "Долгое поле")
48	59:18:3680101:3423	(Пермский край, г. Добрянка, территория Урочище Долгое поле)
49	59:18:3680101:3422	(Пермский край, г. Добрянка, территория Урочище Долгое поле)
50	59:18:3680101:3417	(Пермский край, г. Добрянка, территория Урочище Долгое поле)
51	59:18:3680101:325	(Пермский край, Добрянский район, Краснослудское сельское поселение, ООО "Совхоз "Выходы", урочище "У гравийной ямы")
52	59:18:3680101:3249	(Пермский край, г.о. Добрянский, с.п. Краснослудское)
53	59:18:3680101:3220	(Пермский край, г.о. Добрянский, с.п.



		Краснослудское)
54	59:18:3680101:322	(Пермский край, Добрянский р-н, Краснослудское с/п, ООО "Совхоз "Всходы" урочище "За гравийной ямой")
55	59:18:3680101:316	(Пермский край, Добрянский район, Краснослудское с/п, ООО "совхоз Всходы", ур. "У гравийной ямы")
56	59:18:3680101:315	(Пермский край, Добрянский район, Краснослудское с/п, ООО "Совхоз Всходы", ур. "У гравийной ямы")
57	59:18:3680101:3130	(Пермский край, г.о. Добрянский, тер. Урочище Долгое поле)
58	59:18:3680101:3129	(Пермский край, г.о. Добрянский, тер. Урочище Долгое поле)
59	59:18:3680101:3102	(Пермский край, г.о. Добрянский, с.п. Краснослудское, вблизи д.Гари, ур. "Ниже 3-й Катуски")
60	59:18:3680101:3100	(Российская Федерация, Пермский край, г.о. Добрянский, д. Гари, тер. СНТ Солнечный, ул. Солнечная)
61	59:18:3680101:3099	(Российская Федерация, Пермский край, г.о. Добрянский, д. Гари, тер. СНТ Солнечный, ул. Солнечная)
62	59:18:3680101:3093	(Пермский край, г.о. Добрянский, д. Гари, ур. "У гравийной ямы")
63	59:18:3680101:3090	(Пермский край, г.о. Добрянский, д. Гари, ур. "У гравийной ямы")
64	59:18:3680101:3089	(Пермский край, г.о. Добрянский, д. Гари, ур. "У гравийной ямы")
65	59:18:3680101:3085	(Пермский край, г.о. Добрянский, д. Гари, ур. "У гравийной ямы")
66	59:18:3680101:3050	(Пермский край, Добрянский городской округ, ООО "Совхоз Всходы", урочище "За гравийной ямой")
67	59:18:3680101:3049	(Пермский край, Добрянский городской округ, ООО "Совхоз Всходы", урочище "За гравийной ямой")



68	59:18:3680101:3007	(Пермский край, г.о. Добрянский, г. Добрянка, ООО "Совхоз Восток" ур." Чамга")
69	59:18:3680101:3006	(Пермский край, г.о. Добрянский, г. Добрянка, ООО "Совхоз Восток" ур." Чамга")
70	59:18:3680101:2985	(Пермский край, г.о. Добрянский, г. Добрянка, ООО "Совхоз Восток" ур." Чамга")
71	59:18:3680101:2984	(Пермский край, г.о. Добрянский, г. Добрянка, ООО "Совхоз Восток" ур." Чамга")
72	59:18:3680101:2983	(Пермский край, г.о. Добрянский, г. Добрянка, ООО "Совхоз Восток" ур." Чамга")
73	59:18:3680101:2982	(Пермский край, г.о. Добрянский, г. Добрянка, ООО "Совхоз Восток" ур." Чамга")
74	59:18:3680101:2981	(Пермский край, г.о. Добрянский, г. Добрянка, ООО "Совхоз Восток" ур." Чамга")
75	59:18:3680101:2980	(Пермский край, г.о. Добрянский, г. Добрянка, ООО "Совхоз Восток" ур." Чамга")
76	59:18:3680101:2979	(Пермский край, г.о. Добрянский, г. Добрянка, ООО "Совхоз Восток" ур." Чамга")
77	59:18:3680101:2978	(Пермский край, г.о. Добрянский, г. Добрянка, ООО "Совхоз Восток" ур." Чамга")
78	59:18:3680101:2849	(Пермский край, Добрянский район, Краснослудское с/п, с. Красная Слудка, ООО "Совхоз Восток", урочище "Долгое поле")
79	59:18:3680101:2824	(Пермский край, Добрянский район, г. Добрянка, Краснослудское с/п, с. Красная Слудка, ООО "Совхоз Восток", урочище "Долгое поле")
80	59:18:3680101:2684	(Пермский край, Добрянский район, Краснослудское с/п, ООО "Совхоз "Восток" урочище "Долгое поле")
81	59:18:3680101:2683	(Пермский край, Добрянский район, Краснослудское с/п, ООО "Совхоз "Восток" урочище "Долгое поле")
82	59:18:3680101:2588	(Пермский край, Добрянский р-н, Краснослудское с/п, ООО "Совхоз Восток", урочище "Чамга")
83	59:18:3680101:2587	(Пермский край, Добрянский р-н, Краснослудское с/п, ООО "Совхоз Восток",



		урочище "Чамга")
84	59:18:3680101:2586	(Пермский край, Добрянский р-н, Краснослудское с/п, ООО "Совхоз Восток", урочище "Чамга")
85	59:18:3680101:2585	(Пермский край, Добрянский р-н, Краснослудское с/п, ООО "Совхоз Восток", урочище "Чамга")
86	59:18:3680101:2584	(Пермский край, Добрянский р-н, Краснослудское с/п, ООО "Совхоз Восток", урочище "Чамга")
87	59:18:3680101:2583	(Пермский край, Добрянский р-н, Краснослудское с/п, ООО "Совхоз Восток", урочище "Чамга")
88	59:18:3680101:2558	(Пермский край, Добрянский р-н, ООО "Совхоз Восток", урочище "Чамга")
89	59:18:3680101:2556	(Пермский край, Добрянский р-н, ООО "Совхоз Восток", урочище "Чамга")
90	59:18:3680101:2555	(Пермский край, Добрянский р-н, ООО "Совхоз Восток", урочище "Чамга")
91	59:18:3680101:2549	(Пермский край, Добрянский р-н, ООО "Совхоз Восток", урочище "Чамга")
92	59:18:3680101:2545	(Пермский край, Добрянский р-н, ООО "Совхоз Восток", урочище "Чамга")
93	59:18:3680101:2541	(Пермский край, Добрянский р-н, ООО "Совхоз Восток", урочище "Чамга")
94	59:18:3680101:2537	(Пермский край, Добрянский р-н, ООО "Совхоз Восток", урочище "Чамга")
95	59:18:3680101:2525	(Пермский край, Добрянский р-н, ООО "Совхоз Восток", урочище "Чамга")
96	59:18:3680101:2524	(Пермский край, Добрянский р-н, ООО "Совхоз Восток", урочище "Чамга")
97	59:18:3680101:2334	(Пермский край, Добрянский р-н, с/п Краснослудское, ООО "Совхоз Восток" ур. "Чамга")
98	59:18:3680101:2257	(Пермский край, Добрянский район, Краснослудское сельское поселение, ООО



		"Совхоз Выходы", в урочище "Катушки")
99	59:18:3680101:2242	(Пермский край, Добрянский район, Краснослудское с/п, ООО "Совхоз "Выходы", урочище "Долгое поле")
100	59:18:3680101:2241	(Пермский край, Добрянский район, Краснослудское с/п, ООО "Совхоз "Выходы", урочище "Долгое поле")
101	59:18:3680101:2239	(Пермский край, Добрянский район, Краснослудское с/п, ООО "Совхоз "Выходы", урочище "Долгое поле")
102	59:18:3680101:2229	(Пермский край, Добрянский район, Краснослудское с/п, ООО "Совхоз Выходы" ур." Чамга")
103	59:18:3680101:2228	(Пермский край, Добрянский район, Краснослудское с/п, ООО "Совхоз "Выходы")
104	59:18:3680101:2227	(Пермский край, Добрянский район, Краснослудское с/п, ООО "Совхоз "Выходы")
105	59:18:3680101:2219	(Пермский край, Добрянский район, Краснослудское с/п, ООО "Совхоз "Выходы", урочище "Долгое поле")
106	59:18:3680101:2218	(Пермский край, Добрянский район, Краснослудское с/п, ООО "Совхоз "Выходы", урочище "Долгое поле")
107	59:18:3680101:1921	(Пермский край, Добрянский район, Краснослудское с/п)
108	59:18:3680101:1912	(Пермский край, Добрянский район, Краснослудское с/п)
109	59:18:3680101:1891	(Пермский край, Добрянский район, Краснослудское с/п)
110	59:18:3680101:1889	(Пермский край, Добрянский район, Краснослудское с/п)
111	59:18:3680101:1883	(Пермский край, Добрянский район, на земельном участке расположен ВЛ-10 кВ ф. Энергетик опоры 104-106)
112	59:18:3680101:1875	(Пермский край, Добрянский район, Краснослудское с/п, ООО "Совхоз "Выходы", урочище "Долгое поле")



113	59:18:3680101:1874	(Пермский край, Добрянский район, Краснослудское с/п, ООО "Совхоз "Всходы", урочище "Долгое поле")
114	59:18:3680101:1873	(Пермский край, Добрянский район, Краснослудское с/п, ООО "Совхоз "Всходы", урочище "Долгое поле")
115	59:18:3680101:1861	(Пермский край, Добрянский район, Краснослудское с/п, ООО "Совхоз "Всходы", урочище "Долгое поле")
116	59:18:3680101:1774	(Пермский край, Добрянский район, Краснослудское сельское поселение, ООО "Совхоз Всходы", урочище "У гравийной ямы")
117	59:18:3680101:1768	(Пермский край, Добрянский район, Краснослудское с/п, ВЛ 10 кВ ф. Энергетик)
118	59:18:3680101:1767	(Пермский край, Добрянский район, Краснослудское с/п, ВЛ 10 кВ ф. Звезда)
119	59:18:3680101:1559	(Пермский край, Добрянский район, г. Добрянка, Краснослудский с/с, ООО "Совхоз "Всходы" урочище "Долгое поле")
120	59:18:3680101:1558	(Пермский край, Добрянский район, г. Добрянка, Краснослудский с/с, ООО "Совхоз "Всходы" урочище "Долгое поле")
121	59:18:3680101:1557	(Пермский край, Добрянский район, г. Добрянка, Краснослудский с/с, ООО "Совхоз "Всходы" урочище "Долгое поле")
122	59:18:3680101:1556	(Пермский край, Добрянский район, г. Добрянка, Краснослудский с/с, ООО "Совхоз "Всходы" урочище "Долгое поле")
123	59:18:3680101:1555	(Пермский край, Добрянский район, г. Добрянка, Краснослудский с/с, ООО "Совхоз "Всходы" урочище "Долгое поле")
124	59:18:3680101:1554	(Пермский край, Добрянский район, г. Добрянка, Краснослудский с/с, ООО "Совхоз "Всходы" урочище "Долгое поле")
125	59:18:3680101:1513	(Пермский край, Добрянский район, на земельном участке расположена ВЛ 10 кВ ф. Энергетик)



126	59:18:3680101:1511	(Пермский край, Добрянский район, Краснослудское сельское поселение, ООО "Совхоз Виходы", в урочище "Катушки")
127	59:18:3680101:1505	(Пермский край, Добрянский район, Краснослудское сельское поселение, ООО "Совхоз Виходы", в урочище "Катушки")
128	59:18:3680101:1495	(Пермский край, Добрянский район, Краснослудское сельское поселение, ООО "Совхоз Виходы", в урочище "Катушки")
129	59:18:3680101:1058	(Пермский край, Добрянский район)
130	59:18:3680101:1006	(Пермский край, Добрянский район, Краснослудское сельское поселение, ООО "Совхоз "Виходы", урочище "У гравийной ямы")
131	59:18:3680101:1005	(Пермский край, Добрянский район, Краснослудское сельское поселение, ООО "Совхоз "Виходы", урочище "У гравийной ямы")
132	59:18:3670101:85	(край Пермский, г. Добрянка, Краснослудский с/с, ООО "совхоз Виходы" урочище "За дорогой")
133	59:18:3670101:80	(край Пермский, г. Добрянка, Краснослудский с/с, ООО "совхоз Виходы" урочище "За дорогой")
134	59:18:3670101:72	(край Пермский, г. Добрянка, Краснослудский с/с, ООО "совхоз Виходы" урочище "За дорогой")
135	59:18:3670101:6	(край Пермский, г. Добрянка, Краснослудский с/с, ООО "совхоз Виходы" ур. "За дорогой")
136	59:18:3670101:57	(Пермский край, р-н Добрянский, с/п Краснослудское, ООО "совхоз Виходы" урочище "За дорогой")
137	59:18:3670101:48	(Пермский край, г Добрянка, Краснослудский с/с, ООО "совхоз Виходы" ур. "Выше правления")
138	59:18:3670101:299	(Пермский край, Добрянский район, Краснослудское с/п, ООО "совхоз Виходы", урочище "За дорогой")
139	59:18:3670101:298	(Пермский край, Добрянский район, Краснослудское с/п, ООО "совхоз Виходы", урочище "За дорогой")
140	59:18:3670101:282	(Пермский край, Добрянский район, Краснослудское с/п, ООО "Совхоз"Виходы" ур.



		"За дорогой")
141	59:18:3670101:281	(Пермский край, Добрянский район, Краснослудское с/п, ООО "Совхоз"Всходы" ур. "За дорогой")
142	59:18:3670101:273	(Пермский край, Добрянский район, Краснослудское с/п, ООО "Совхоз"Всходы" ур. "За дорогой")
143	59:18:3670101:272	(Пермский край, Добрянский район, Краснослудское с/п, ООО "Совхоз"Всходы" ур. "За дорогой")
144	59:18:3670101:269	(Пермский край, Добрянский район, Краснослудское с/п, ООО "Совхоз"Всходы" ур. "За дорогой")
145	59:18:3670101:260	(Пермский край, Добрянский район, Краснослудское с/п, ООО "Совхоз"Всходы" ур. "За дорогой")
146	59:18:3670101:259	(Пермский край, Добрянский район, Краснослудское с/п, ООО "Совхоз"Всходы" ур. "За дорогой")
147	59:18:3670101:251	(Пермский край, Добрянский район, Краснослудское с/п, ООО "Совхоз"Всходы" ур. "За дорогой")
148	59:18:3670101:247	(Пермский край, Добрянский район, Краснослудское с/п, ООО "Совхоз"Всходы" ур. "За дорогой")
149	59:18:3670101:246	(Пермский край, Добрянский район, Краснослудское с/п, ООО "Совхоз"Всходы" ур. "За дорогой")
150	59:18:3670101:230	(Пермский край, Добрянский район, Краснослудское с/п, ООО "Совхоз"Всходы" ур. "За дорогой")
151	59:18:3670101:223	(Пермский край, Добрянский район, Краснослудское с/п, ООО "Совхоз"Всходы" ур. "За дорогой")
152	59:18:3670101:222	(Пермский край, Добрянский район, Краснослудское с/п, ООО "Совхоз"Всходы" ур. "За дорогой")



153	59:18:3670101:221	(Пермский край, Добрянский район, Краснослудское с/п, ООО "Совхоз "Всходы" ур. "За дорогой")
154	59:18:3670101:217	(Пермский край, Добрянский район, Краснослудское с/п, ООО "Совхоз "Всходы" ур. "За дорогой")
155	59:18:3670101:199	(Пермский край, Добрянский район, Краснослудское сельское поселение, ООО "Совхоз Всходы" в районе д. Боровково)
156	59:18:3670101:198	(Пермский край, Добрянский район, Краснослудское сельское поселение, ООО "Совхоз Всходы" в районе д. Боровково)
157	59:18:3670101:191	(Пермский край, Добрянский район, Краснослудское с/п, ООО "Совхоз "Всходы", ур."За дорогой")
158	59:18:3670101:183	(край Пермский, район Добрянский, г. Добрянка, Краснослудское с/п, ООО "Совхоз Всходы" "Выше правления")
159	59:18:3670101:180	(край Пермский, район Добрянский, г. Добрянка, Краснослудское с/п, ООО "Совхоз Всходы" в районе д.Боровково)
160	59:18:3670101:176	(край Пермский, г. Добрянка, Краснослудский с/с, ООО "совхоз Всходы" ур. "Выше правления")
161	59:18:3670101:14	(Пермский край, р-н Добрянский, с/п Краснослудское, ООО "Совхоз " Всходы", ур. "За дорогой")
162	59:18:3670101:11	(Пермский край, р-н Добрянский, с/п Краснослудское, ООО" Совхоз "Всходы", ур."За дорогой")
163	59:18:3670101:10	(Пермский край, р-н Добрянский, с/п Краснослудское, ООО "Совхоз"Всходы", ур. "За дорогой")
164	59:18:0440101:2098	(Российская Федерация, Пермский край, г.о. Добрянский, д. Гари, ул. Карьерная, з/у 2)
165	59:18:0430101:321	(Пермский край, Добрянский район, Краснослудское сельское поселение, д. Боровково)

166	59:18:0430101:318	(Пермский край, Добрянский район, Краснослудское сельское поселение, д. Боровково)
167	59:18:0430101:108	(Пермский край, Добрянский район, Краснослудское сельское поселение, д. Боровково, ВЛ-10 кВ ф. Энергетик)
168	59:18:3680101:3665	(Российская Федерация, Пермский край, городской округ Добрянский, территория Урочище Долгое поле)
169	59:18:3680101:3624	(Российская Федерация, Пермский край, городской округ Добрянский, город Добрянка)
170	59:18:3680101:3617	(Российская Федерация, Пермский край, городской округ Добрянский, город Добрянка)
171	59:18:3680101:3625	(Российская Федерация, Пермский край, городской округ Добрянский, город Добрянка)
172	59:18:3680101:3806	(Российская федерация, Пермский край, городской округ Добрянский, территория Урочище Долгое поле)
173	59:18:3680101:3673	(Российская Федерация, Пермский край, городской округ Добрянский, ООО "Совхоз Выходы", урочище "За гравийной ямой")
174	59:18:3680101:3674	(Российская Федерация, Пермский край, городской округ Добрянский, ООО "Совхоз Выходы", урочище "За гравийной ямой")
175	59:18:3690101	(Пермский край, Добрянский район)
176	59:18:3680101	(Пермский край, Добрянский район)
177	59:18:0440101	(Пермский край, Добрянский район)
178	59:18:3670101	(Пермский край, Добрянский район)
179	59:18:0430101	(Пермский край, Добрянский район)
180	59:18:3630202	(Пермский край, Добрянский район)

